

Legenda:

- ▬ Aree libere
- ▬ Cabina di campo
- ▬ Cabina di trasformazione
- ▬ Cavidotto MT
- ▬ Cavidotti interni
- ▬ Sostegni elettrodotto
- ▬ Elettrodotto AT
- ▬ Fascia di mitigazione
- ▬ Pannelli
- ▬ Recinzione perimetrale
- ▬ SSEU AT MT
- ▬ SSE Terna
- ▬ Viabilità e fasce di rispetto

Carta dell'uso del suolo Corine Land Cover

- 1111 Zone residenziale a tessuto compatto e denso
- 1112 Zone residenziali a tessuto discontinuo e rado
- 1122 Borghi e fabbricati rurali
- 121 Insediamenti industriali, artigianali, commerciali e spazi annessi
- 1222 Viabilità stradale e sue pertinenze
- 124 Aree aeroportuali e eliporti
- 131 Aree estrattive
- 132 Aree ruderali e discariche
- 133 Cantieri
- 142 Aree ricreative e sportive
- 143 Cimiteri
- 151 Siti archeologici
- 21121 Seminativi semplici e colture erbacee estensive
- 21211 Colture ortive in pieno campo
- 21213 Colture orto-floro-vivaistiche (serre)
- 221 Vigneti
- 222 Frutteti
- 223 Oliveti
- 2241 Pioppeti
- 2242 Piangitaggi a latifoglie, impianti di arboricoltura (noce e/o rimboschimenti)
- 2243 Eucalipti
- 231 Inculti
- 242 Sistemi culturali e particellari complessi (mosaico di appezzamenti agricoli)
- 3111 Lecce
- 31122 Querceti termofili
- 3116 Boschi e boscaglie ripariali
- 31163 Pioppeti ripariali
- 3125 Rimboschimenti a conifere
- 3211 Praterie aride calcaree
- 32222 Pruneti
- 32231 Cinespresti
- 32312 Macchia a lentisco
- 3232 Gariga
- 332 Rocce nude, falesie, rupi e affioramenti
- 4121 Vegetazione degli ambienti umidi fluviali e lacustri
- 5112 Torreni e greti alluvionali
- 5122 Laghi artificiali

Progetto "Mineo"
Impianto fotovoltaico della potenza nominale quantificabile in 263 MWp,
e potenza di immissione di 195,00 MW

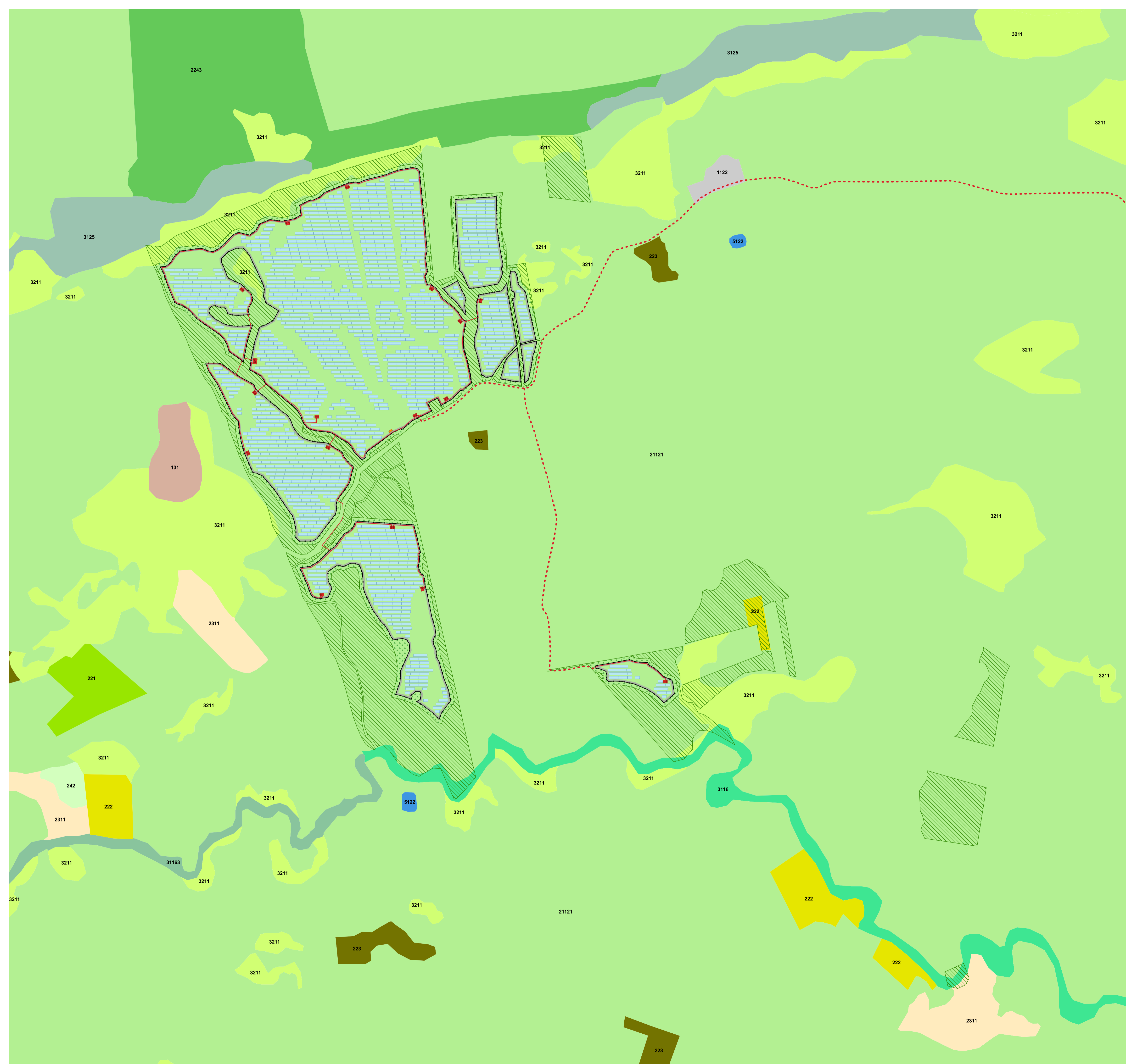
Ubicazione:	Aidone (EN), Mineo (CT), Ramacca (CT) - SICILIA
Proponente:	IBIV 22 s.r.l. Viale Amedeo Duca D'Aosta 76, Bolzano (BZ) P.I. 03099630216
Elaborato da:	Arcadia s.r.l.s. Via Houel 29, 90139 - Palermo info@arcadiaprogetti.it arcadiaprogetti@arubaspec.it
Tavola n.	RS06AEC0004A0

Layout generale impianto fotovoltaico e opere di connessione alla RTN su Carta uso suolo - Corine Land Cover

Scala: 1:25.000

DATA	REV	DESCRIZIONE	ELABORATO DA:	APPROVATO DA:
27.07.23	0	I Emissione	Arcadia s.r.l.s. <small>Dist. Agr. Entro Camera Statale</small>	IBIV 22 s.r.l.

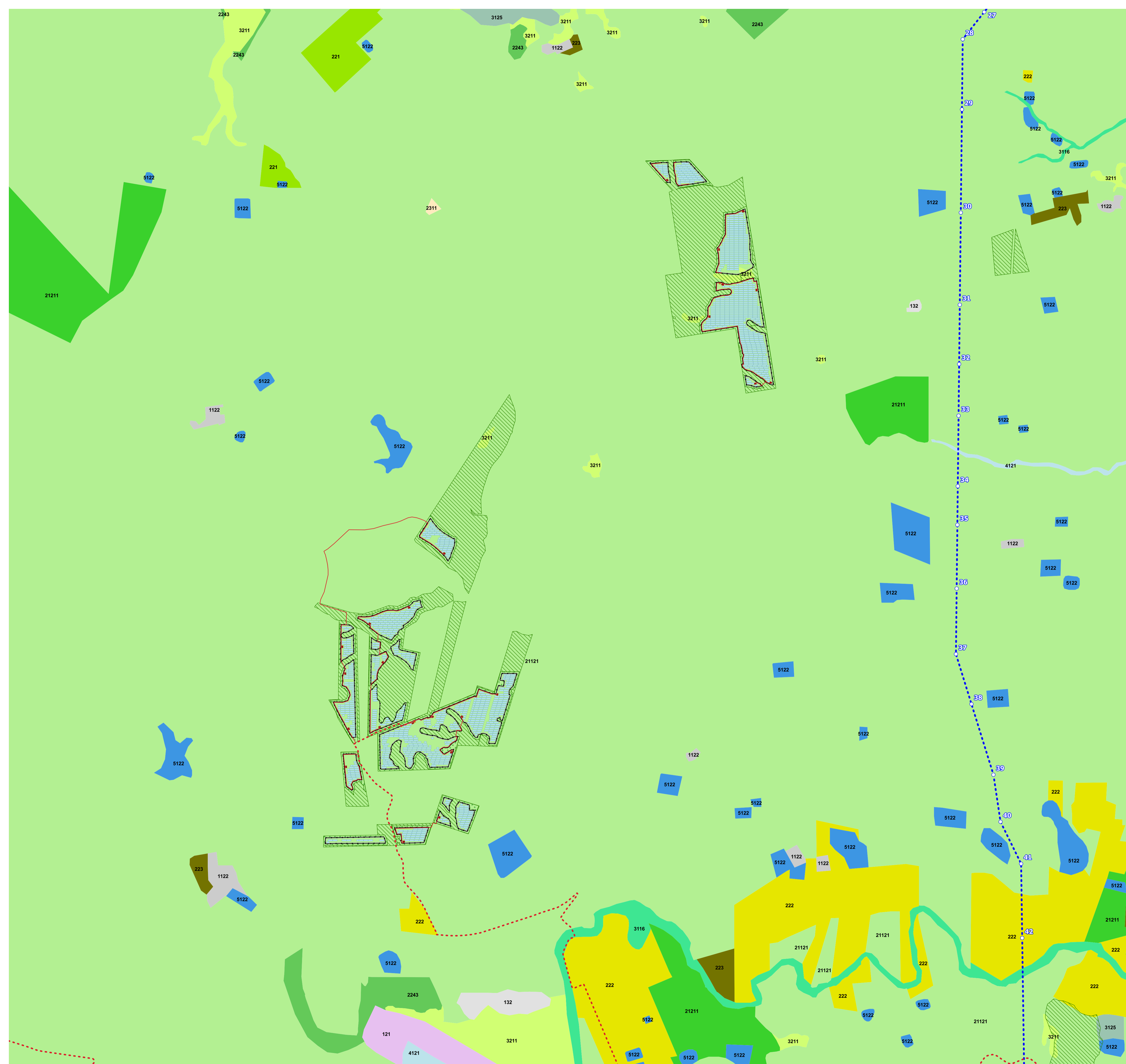
Note:
PROPRIETÀ ESCLUSIVA DELLE SOCIETÀ SOPRA INDICATE. UTILIZZO E DUPLICAZIONE VIETATE SENZA AUTORIZZAZIONE SCRITTA.



- Aree libere
- Cabina di campo
- Cabina di trasformazione
- Cavidotto MT
- Cavidotti interni
- Sostegni elettrodotto
- Elettrodotto AT
- Fascia di mitigazione
- Pannelli
- Recinzione perimetrale
- SSEU AT-MT
- SSE Terna
- Viabilità e fasce di rispetto

- Carta dell'uso del suolo Corine Land Cover
- 1122 Borghi e fabbricati rurali
 - 131 Aree estrattive
 - 21121 Seminativi semplici e colture erbacee estensive
 - 221 Vigneti
 - 222 Frutteti
 - 223 Oliveti
 - 2243 Eucalipteti
 - 2311 Inculti
 - 242 Sistemi culturali e particellari complessi (mosaico di appezzamenti agricoli)
 - 3116 Boschi e boscaglie ripariali
 - 31163 Pioppeti ripariali
 - 3125 Rimboschimenti a conifere
 - 3211 Praterie aride calcaree
 - 5122 Laghi artificiali

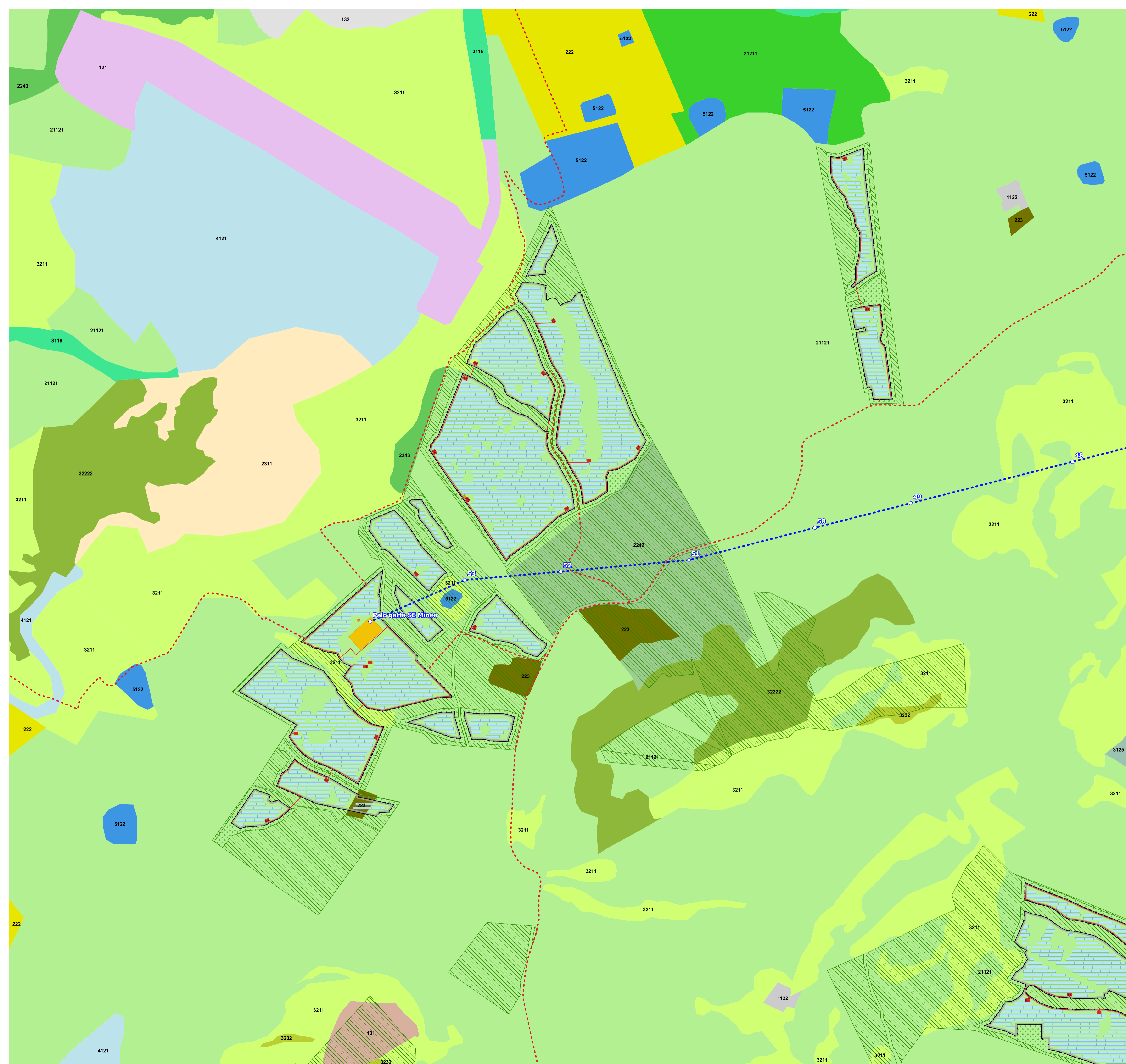
Progetto "Mineo"				
Impianto fotovoltaico della potenza nominale quantificabile in 263 MWp, e potenza di immissione di 195,00 MW				
Ubicazione:	Aidone (EN), Mineo (CT), Ramacca (CT) - SICILIA			
Proponente:	IBIV 22 s.r.l. Viale Amedeo Duca D'Aosta 76, Bolzano (BZ) P.I. 03099630216			
Elaborato da:	Arcadia s.r.l.s. Via Houel 29, 90138 - Palermo info@arcadiaprogetti.it arcadiaprogetti@arubapec.it			
Tavola n.	RS06AEG0004A0			
Layout generale impianto fotovoltaico e opere di connessione alla RTN su Carta uso suolo - Corine Land Cover AREA A				
Scala: 1:5.000				
DATA	REV	DESCRIZIONE	ELABORATO DA:	APPROVATO DA:
27.07.23	0	I Emissione	Arcadia s.r.l.s. <small>Dot. Agr. Enrico Camerata Scovazzo</small>	IBIV 22 s.r.l.
Note:				
PROPRIETÀ ESCLUSIVA DELLE SOCIETÀ SOPRA INDICATE. UTILIZZO E DUPLICAZIONE VIETATE SENZA AUTORIZZAZIONE SCRITTA				



- Aree libere
- Cabina di campo
- Cabina di trasformazione
- Cavidotto MT
- Cavidotti interni
- Sostegni elettrodotto
- Elettrodotto AT
- Fascia di mitigazione
- Pannelli
- Recinzione perimetrale
- SSEU AT-MT
- SSE Terna
- Viabilità e fasce di rispetto

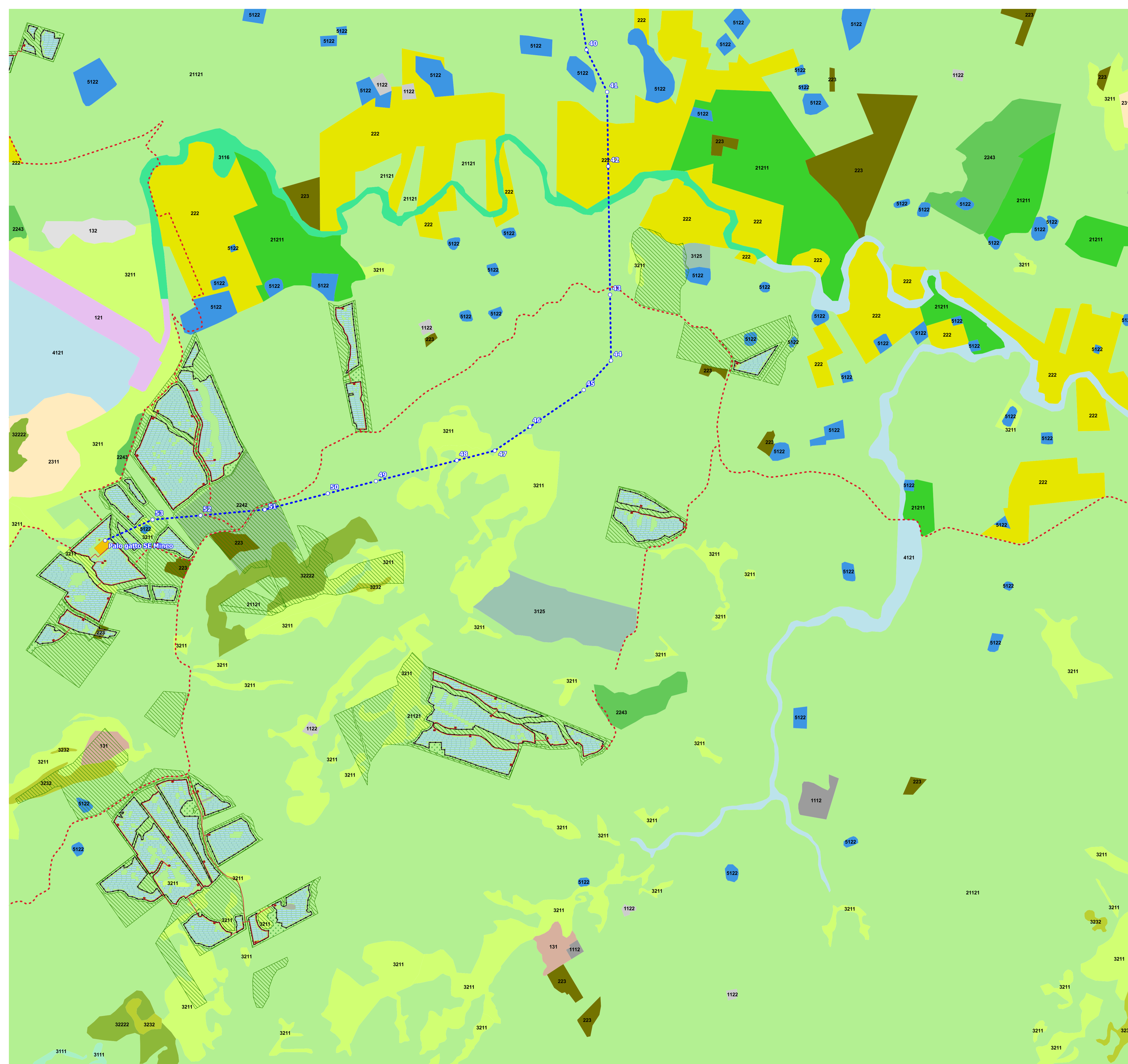
- Carta dell'uso del suolo Corine Land Cover
- 1122 Borghi e fabbricati rurali
 - 121 Inseadimenti industriali, artigianali, commerciali e spazi annessi
 - 132 Aree ruderali e discariche
 - 21121 Seminativi semplici e colture erbacee estensive
 - 21211 Colture ortive in pieno campo
 - 221 Vigneti
 - 222 Frutteti
 - 223 Oliveti
 - 2243 Eucalipteti
 - 2311 Incolti
 - 3116 Boschi e boscaglie ripariali
 - 3125 Rimboschimenti a conifere
 - 3211 Praterie aride calcaree
 - 4121 Vegetazione degli ambienti umidi fluviali e lacustri
 - 5122 Laghi artificiali

Progetto "Mineo"				
Impianto fotovoltaico della potenza nominale quantificabile in 263 MWp, e potenza di immissione di 195,00 MW				
Ubicazione:	Aidone (EN), Mineo (CT), Ramacca (CT) - SICILIA			
Proponente:	IBIV 22 s.r.l. Viale Amedeo Duca D'Aosta 76, Bolzano (BZ) P.I. 03099630216			
Elaborato da:	Arcadia s.r.l.s. Via Houel 29, 90138 - Palermo info@arcadiaprogetti.it arcadiaprogetti@arubapec.it			
Tavola n.	RS06AEG0004A0			
Layout generale impianto fotovoltaico e opere di connessione alla RTN su Carta uso suolo - Corine Land Cover AREA B				
Scala: 1:10.000				
DATA	REV	DESCRIZIONE	ELABORATO DA:	APPROVATO DA:
27.07.23	0	I Emissione	Arcadia s.r.l.s. Dott. Agr. Enrico Camerata Scovazzo	IBIV 22 s.r.l.
Note:				
PROPRIETÀ ESCLUSIVA DELLE SOCIETÀ SOPRA INDICATE. UTILIZZO E DUPLICAZIONE VIETATE SENZA AUTORIZZAZIONE SCRITTA				



- Aree libere
 - Cabina di campo
 - Cabina di trasformazione
 - Cavidotto MT
 - Sostegni elettrodotto
 - Elettrodotto AT
 - Fascia di mitigazione
 - Pannelli
 - Recinzione perimetrale
 - SSEU AT-MT
 - SSE Terna
 - Viabilità e fasce di rispetto
- Carta dell'uso del suolo Corine Land Cover
- 1122 Borghi e fabbricati rurali
 - 121 Insedimenti industriali, artigianali, commerciali e spazi annessi
 - 131 Aree estrattive
 - 132 Aree ruderali e discariche
 - 21121 Seminativi semplici e colture erbacee estensive
 - 21211 Colture ortive in pieno campo
 - 222 Frutteti
 - 223 Oliveti
 - 2242 Piantagioni a latifoglie, impianti di arboricoltura (noce e/o rimboschimenti)
 - 2243 Eucalipteti
 - 2311 Incolti
 - 3116 Boschi e boscaglie ripariali
 - 3125 Rimboschimenti a conifere
 - 3211 Praterie aride calcaree
 - 32222 Pruneti
 - 3232 Gariga
 - 4121 Vegetazione degli ambienti umidi fluviali e lacustri
 - 5122 Laghi artificiali

Progetto "Mineo"				
Impianto fotovoltaico della potenza nominale quantificabile in 263 MWp, e potenza di immissione di 195,00 MW				
Ubicazione:	Aidone (EN), Mineo (CT), Ramacca (CT) - SICILIA			
Proponente:		IBIV 22 s.r.l. Viale Amedeo Duca D'Aosta 76, Bolzano (BZ) P.I. 03099630216		
Elaborato da:		Arcadia s.r.l.s. Via Houel 29, 90138 - Palermo info@arcadiaprogetti.it arcadiaprogetti@arubapec.it		
Tavola n.	RS06AEG0004A0			
Layout generale impianto fotovoltaico e opere di connessione alla RTN su Carta uso suolo - Corine Land Cover				
AREA C				
Scala: 1:5.000				
DATA	REV	DESCRIZIONE	ELABORATO DA:	APPROVATO DA:
27.07.23	0	I Emissione	Arcadia s.r.l.s. <small>Dot. Agr. Enrico Camerata Scovazzo</small>	IBIV 22 s.r.l.
Note:				
PROPRIETÀ ESCLUSIVA DELLE SOCIETÀ SOPRA INDICATE. UTILIZZO E DUPLICAZIONE VIETATE SENZA AUTORIZZAZIONE SCRITTA				



- Aree libere
- Cabina di campo
- Cabina di trasformazione
- Cavidotto MT
- Cavidotti interni
- Sostegni elettrodotto
- Elettrodotto AT
- Fascia di mitigazione
- Pannelli
- Recinzione perimetrale
- SSEU AT-MT
- SSE Terna
- Viabilità e fasce di rispetto

- Carta dell'uso del suolo Corine Land Cover
- 1112 Zone residenziali a tessuto discontinuo e rado
 - 1122 Borghi e fabbricati rurali
 - 121 Insediamenti industriali, artigianali, commerciali e spazi annessi
 - 131 Aree estrattive
 - 132 Aree ruderali e discariche
 - 21121 Seminativi semplici e colture erbacee estensive
 - 21211 Colture ortive in pieno campo
 - 222 Frutteti
 - 223 Oliveti
 - 2242 Piantagioni a latifoglie, impianti di arboricoltura (noce e/o rimboschimenti)
 - 2243 Eucalipteti
 - 2311 Inculti
 - 3111 Leccete
 - 3116 Boschi e boscaglie ripariali
 - 3125 Rimboschimenti a conifere
 - 3211 Praterie aride calcaree
 - 32222 Pruneti
 - 3232 Gariga
 - 4121 Vegetazione degli ambienti umidi fluviali e lacustri
 - 5122 Laghi artificiali

Progetto "Mineo"
Impianto fotovoltaico della potenza nominale quantificabile in 263 MWp,
e potenza di immissione di 195,00 MW

Ubicazione:	Aidone (EN), Mineo (CT), Ramacca (CT) - SICILIA
Proponente:	IBIV 22 s.r.l. Viale Amedeo Duca D'Aosta 76, Bolzano (BZ) P.I. 03099630216
Elaborato da:	Arcadia s.r.l.s. Via Houel 29, 90138 - Palermo info@arcadiaprogetti.it arcadiaprogetti@arubapec.it
Tavola n.	RS06AEG0004A0

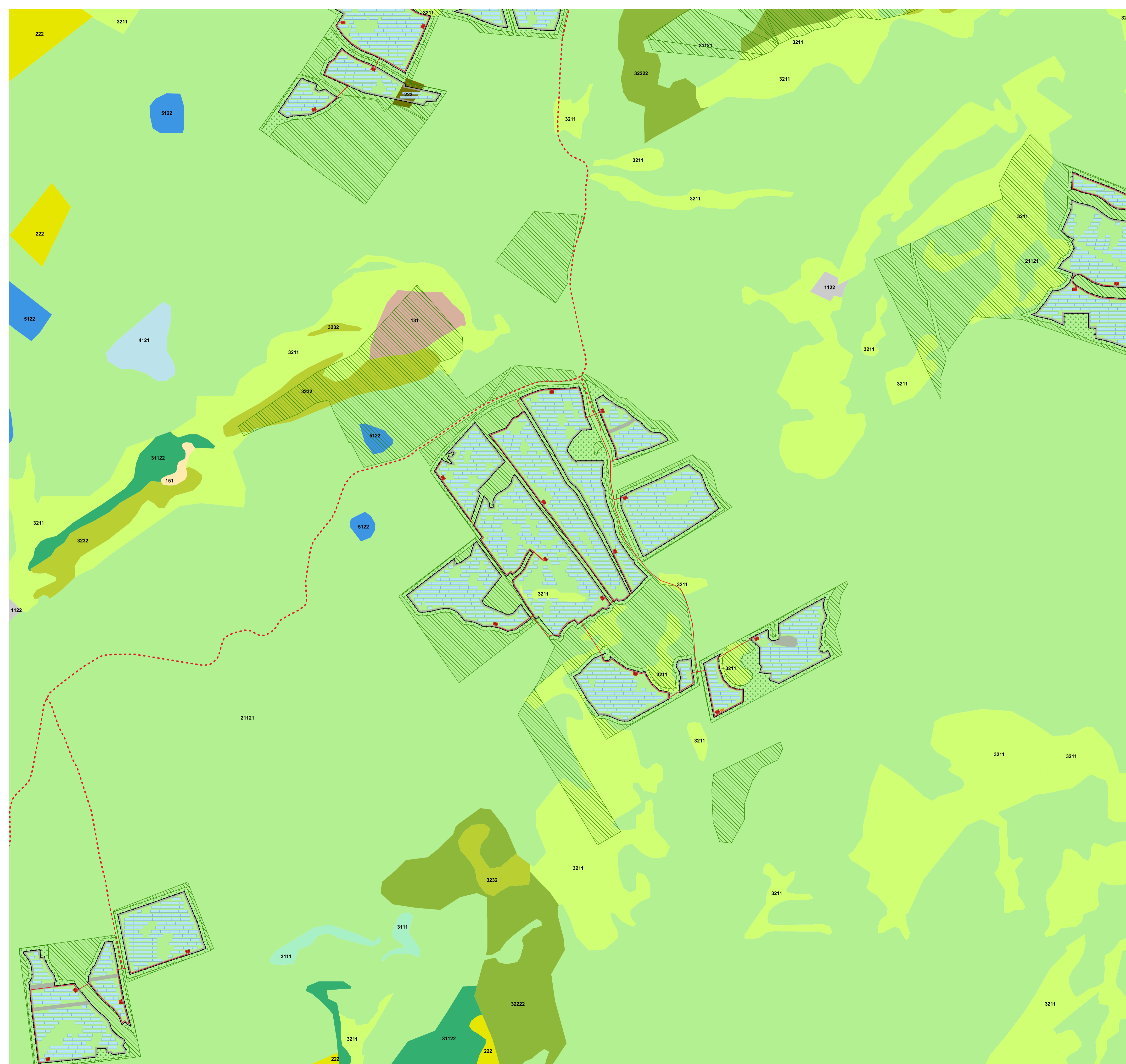
Layout generale impianto fotovoltaico e opere di connessione alla
RTN su Carta uso suolo - Corine Land Cover

AREA D

Scala: 1:10.000

DATA	REV	DESCRIZIONE	ELABORATO DA:	APPROVATO DA:
10.07.23	0	I Emissione	Arcadia s.r.l.s. Dott. Agr. Enrico Camerata Scovazzo	IBIV 22 s.r.l.

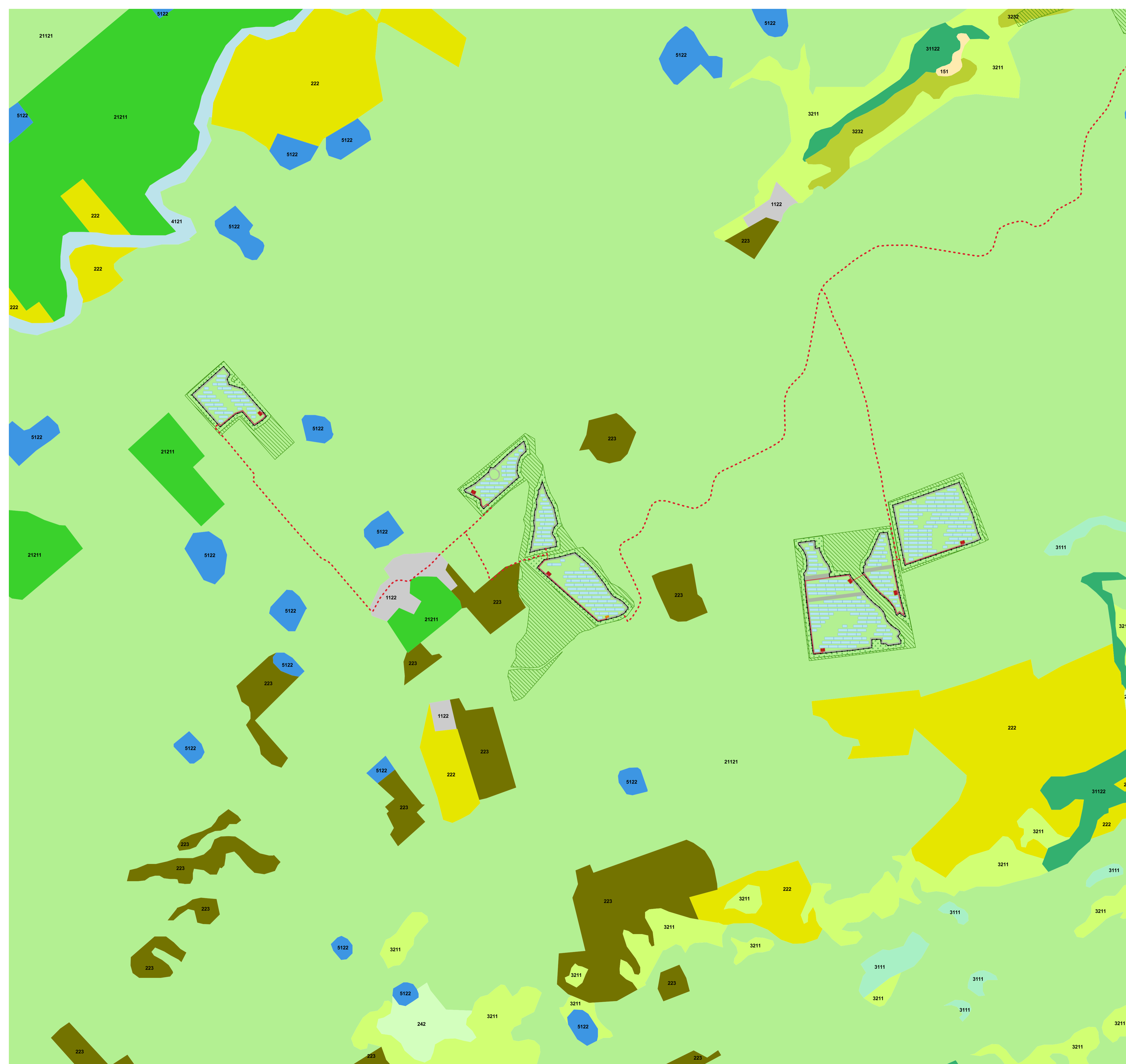
Note:



- Aree libere
- Cabina di campo
- Cabina di trasformazione
- Cavidotto MT
- Cavidotti interni
- Sostegni elettrodotto
- Elettrodotto AT
- Fascia di mitigazione
- Pannelli
- Recinzione perimetrale
- SSEU AT-MT
- SSE Terna
- Viabilità e fasce di rispetto

- Carta dell'uso del suolo Corine Land Cover
- 1122 Borghi e fabbricati rurali
 - 131 Aree estrattive
 - 151 Siti archeologici
 - 21121 Seminativi semplici e colture erbacee estensive
 - 222 Frutteti
 - 223 Oliveti
 - 3111 Leccete
 - 31122 Querceti termofili
 - 3211 Praterie aride calcaree
 - 32222 Pruneti
 - 3232 Gariga
 - 4121 Vegetazione degli ambienti umidi fluviali e lacustri
 - 5122 Laghi artificiali

Progetto "Mineo"				
Impianto fotovoltaico della potenza nominale quantificabile in 263 MWp, e potenza di immissione di 195,00 MW				
Ubicazione:	Aidone (EN), Mineo (CT), Ramacca (CT) - SICILIA			
Proponente:	IBIV 22 s.r.l. Viale Amedeo Duca D'Aosta 76, Bolzano (BZ) P.I. 03099630216			
Elaborato da:	Arcadia s.r.l.s. Via Houel 29, 90138 - Palermo info@arcadiaprogetti.it arcadiaprogetti@arubapec.it			
Tavola n.	RS06AEG0004A0			
Layout generale impianto fotovoltaico e opere di connessione alla RTN su Carta uso suolo - Corine Land Cover AREA E				
Scala: 1:5.000				
DATA	REV	DESCRIZIONE	ELABORATO DA:	APPROVATO DA:
10.07.23	0	I Emissione	Arcadia s.r.l.s. <small>Dot. Agr. Enrico Camerata Scovazzo</small>	IBIV 22 s.r.l.
Note:				
PROPRIETÀ ESCLUSIVA DELLE SOCIETÀ SOPRA INDICATE. UTILIZZO E DUPLICAZIONE VIETATE SENZA AUTORIZZAZIONE SCRITTA				



- Aree libere
- Cabina di campo
- Cabina di trasformazione
- Cavidotto MT
- Cavidotti interni
- Sostegni elettrodotto
- Elettrodotto AT
- Fascia di mitigazione
- Pannelli
- Recinzione perimetrale
- SSEU AT-MT
- SSE Terna
- Viabilità e fasce di rispetto

- Carta dell'uso del suolo Corine Land Cover
- 1122 Borghi e fabbricati rurali
 - 151 Siti archeologici
 - 21121 Seminativi semplici e colture erbacee estensive
 - 21211 Colture ortive in pieno campo
 - 222 Frutteti
 - 223 Oliveti
 - 242 Sistemi colturali e particellari complessi (mosaico di appezzamenti agricoli)
 - 3111 Leccete
 - 31122 Querceti termofili
 - 3211 Praterie aride calcaree
 - 3232 Gariga
 - 4121 Vegetazione degli ambienti umidi fluviali e lacustri
 - 5122 Laghi artificiali

Progetto "Mineo"
Impianto fotovoltaico della potenza nominale quantificabile in 263 MWp,
e potenza di immissione di 195,00 MW

Ubicazione:	Aidone (EN), Mineo (CT), Ramacca (CT) - SICILIA
Proponente:	 IBIV 22 s.r.l. Viale Amedeo Duca D'Aosta 76, Bolzano (BZ) P.I. 03099630216
Elaborato da:	 Arcadia s.r.l.s. Via Houel 29, 90138 - Palermo info@arcadiaprogetti.it arcadiaprogetti@arubapec.it
Tavola n.	RS06AEG0004A0

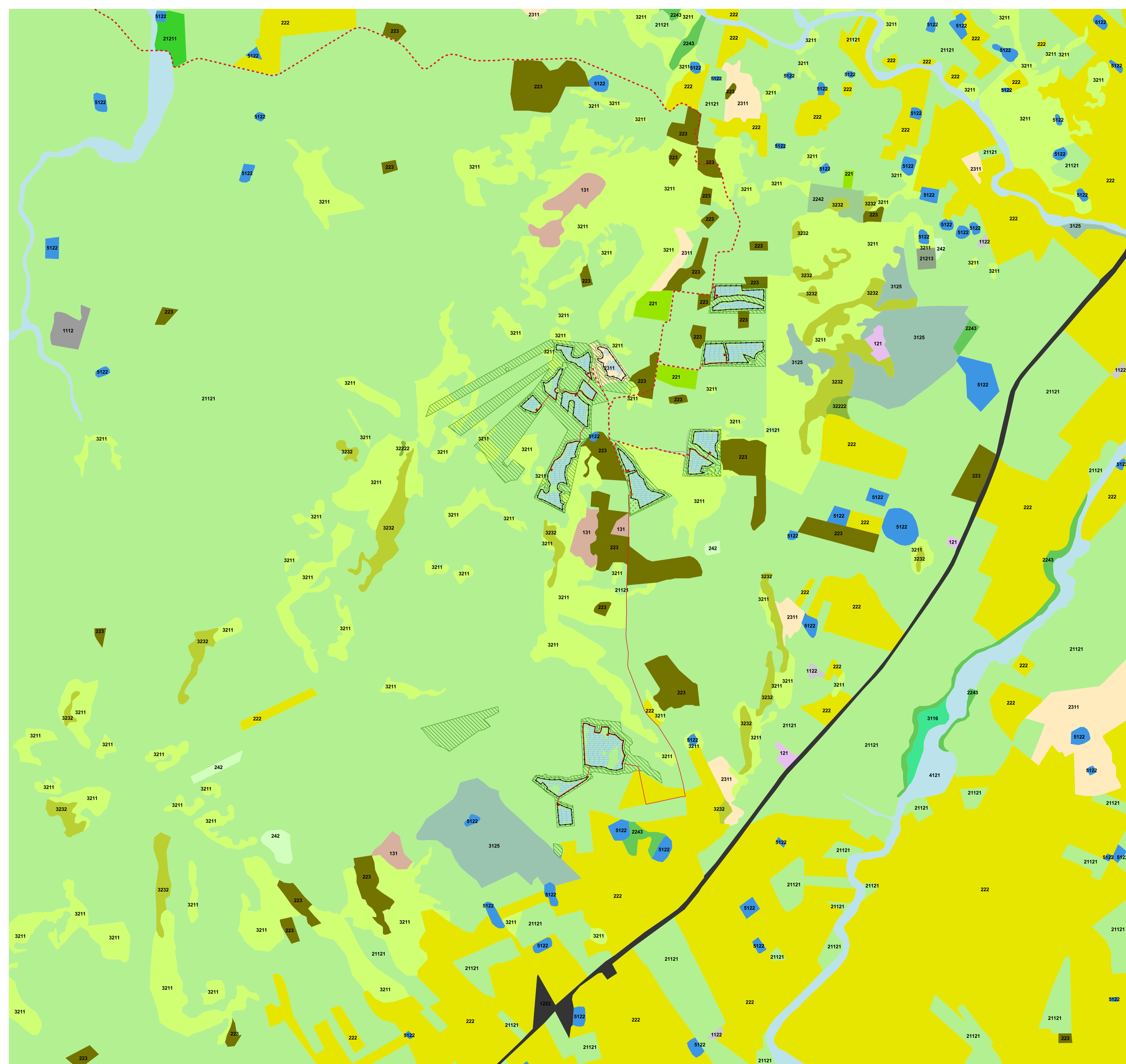
Layout generale impianto fotovoltaico e opere di connessione alla
RTN su Carta uso suolo - Corine Land Cover

AREA F

Scala: 1:5.000

DATA	REV	DESCRIZIONE	ELABORATO DA:	APPROVATO DA:
27.07.23	0	I Emissione	Arcadia s.r.l.s. Dott. Agr. Enrico Camerata Scovazzo	IBIV 22 s.r.l.

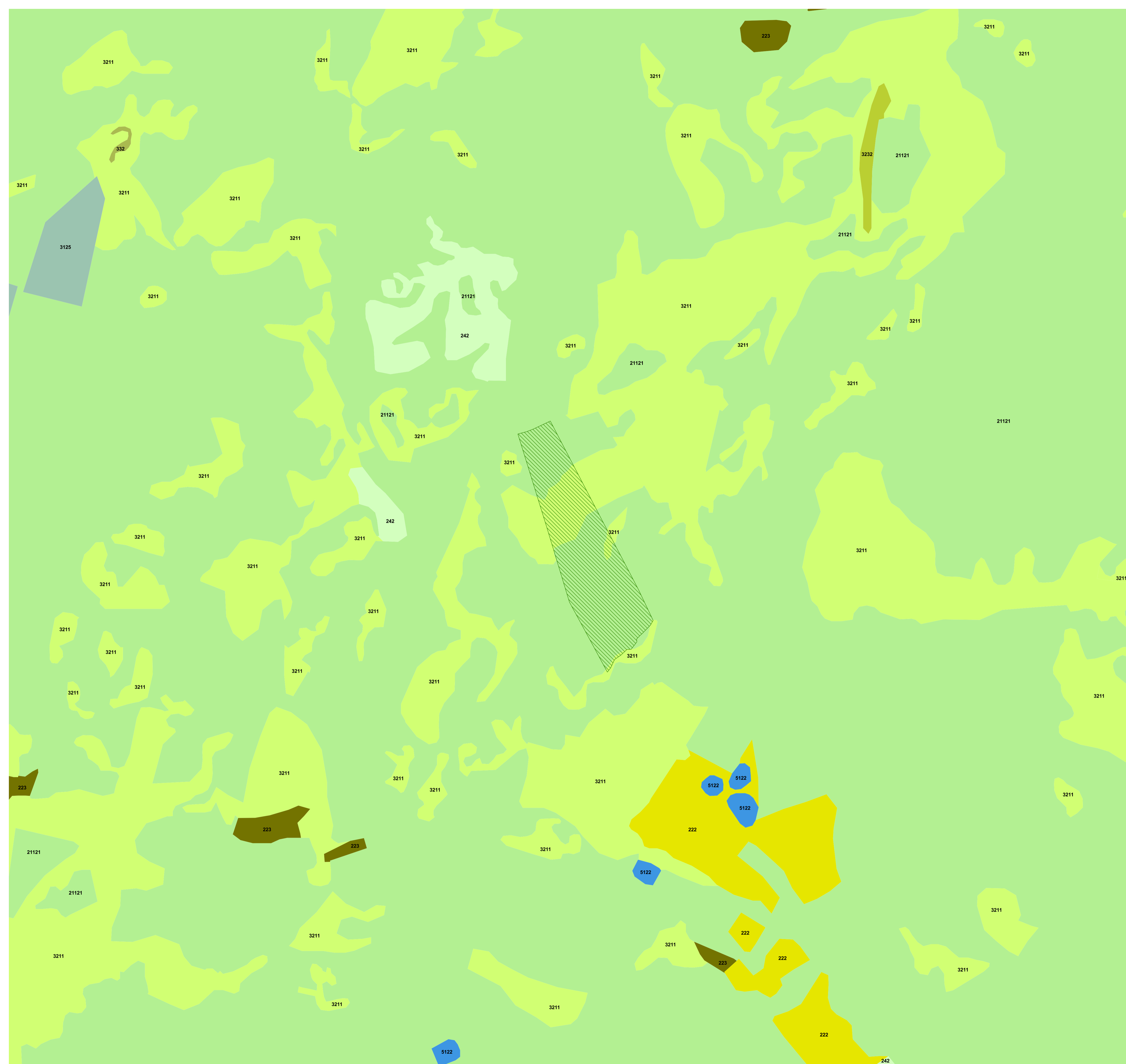
Note:



- Aree libere
- Cabina di campo
- Cabina di trasformazione
- Cavidotto MT
- Cavidotti interni
- Sostegni elettrodotto
- Elettrodotto AT
- Fascia di mitigazione
- Pannelli
- Recinzione perimetrale
- SSEU AT-MT
- SSE Terna
- Viabilità e fasce di rispetto

- Carta dell'uso del suolo Corine Land Cover
- 1112 Zone residenziali a tessuto discontinuo e rado
 - 1122 Borghi e fabbricati rurali
 - 121 Insediamenti industriali, artigianali, commerciali e spazi annessi
 - 1222 Viabilità stradale e sue pertinenze
 - 131 Aree estrattive
 - 21121 Seminativi semplici e colture erbacee estensive
 - 21211 Colture ortive in pieno campo
 - 21213 Colture orto-floro-vivaistiche (serre)
 - 221 Vigneti
 - 222 Frutteti
 - 223 Oliveti
 - 2242 Piantagioni a latifoglie, impianti di arboricoltura (noce e/o rimboschimenti)
 - 2243 Eucalipteti
 - 242 Sistemi colturali e particellari complessi (mosaico di appezzamenti agricoli)
 - 3116 Boschi e boscaglie ripariali
 - 3125 Rimboschimenti a conifere
 - 3211 Praterie aride calcaree
 - 32222 Pruneti
 - 3232 Gariga
 - 4121 Vegetazione degli ambienti umidi fluviali e lacustri
 - 5122 Laghi artificiali

Progetto "Mineo"				
Impianto fotovoltaico della potenza nominale quantificabile in 263 MWp, e potenza di immissione di 195,00 MW				
Ubicazione:	Aidone (EN), Mineo (CT), Ramacca (CT) - SICILIA			
Proponente:	IBIV 22 s.r.l. Viale Amedeo Duca D'Aosta 76, Bolzano (BZ) P.I. 03099630216			
Elaborato da:	Arcadia s.r.l.s. Via Houel 29, 90138 - Palermo info@arcadiaprogetti.it arcadiaprogetti@arubapec.it			
Tavola n.	RS06AEG0004A0			
Layout generale impianto fotovoltaico e opere di connessione alla RTN su Carta uso suolo - Corine Land Cover AREA G				
Scala: 1:10.000				
DATA	REV	DESCRIZIONE	ELABORATO DA:	APPROVATO DA:
27.07.23	0	I Emissione	Arcadia s.r.l.s. Dott. Agr. Enrico Camerata Scovazzo	IBIV 22 s.r.l.
Note: PROPRIETÀ ESCLUSIVA DELLE SOCIETÀ SOPRA INDICATE. UTILIZZO E DUPLICAZIONE VIETATE SENZA AUTORIZZAZIONE SCRITTA				



- Aree libere
 - Cabina di campo
 - Cabina di trasformazione
 - Cavidotto MT
 - Cavidotti interni
 - Sostegni elettrodotto
 - Elettrodotto AT
 - Fascia di mitigazione
 - Pannelli
 - Recinzione perimetrale
 - SSEU AT-MT
 - SSE Terna
 - Viabilità e fasce di rispetto
- Carta dell'uso del suolo Corine Land Cover
- 21121 Seminativi semplici e colture erbacee estensive
 - 222 Frutteti
 - 223 Oliveti
 - 242 Sistemi colturali e particellari complessi (mosaico di appezzamenti agricoli)
 - 3125 Rimboschimenti a conifere
 - 3211 Praterie aride calcaree
 - 3232 Gariga
 - 332 Rocce nude, falesie, rupi e affioramenti
 - 5122 Laghi artificiali

Progetto "Mineo"				
Impianto fotovoltaico della potenza nominale quantificabile in 263 MWp, e potenza di immissione di 195,00 MW				
Ubicazione:	Aidone (EN), Mineo (CT), Ramacca (CT) - SICILIA			
Proponente:	IBIV 22 s.r.l. Viale Amedeo Duca D'Aosta 76, Bolzano (BZ) P.I. 03099630216			
Elaborato da:	Arcadia s.r.l.s. Via Houel 29, 90138 - Palermo info@arcadiaprogetti.it arcadiaprogetti@arubapec.it			
Tavola n.	RS06AEG0004A0			
Layout generale impianto fotovoltaico e opere di connessione alla RTN su Carta uso suolo - Corine Land Cover				
AREA H				
Scala: 1:5.000				
DATA	REV	DESCRIZIONE	ELABORATO DA:	APPROVATO DA:
27.07.23	0	I Emissione	Arcadia s.r.l.s Dott. Agr. Enrico Camerata Scovazzo	IBIV 22 s.r.l.
Note:				
PROPRIETÀ ESCLUSIVA DELLE SOCIETÀ SOPRA INDICATE. UTILIZZO E DUPLICAZIONE VIETATE SENZA AUTORIZZAZIONE SCRITTA				