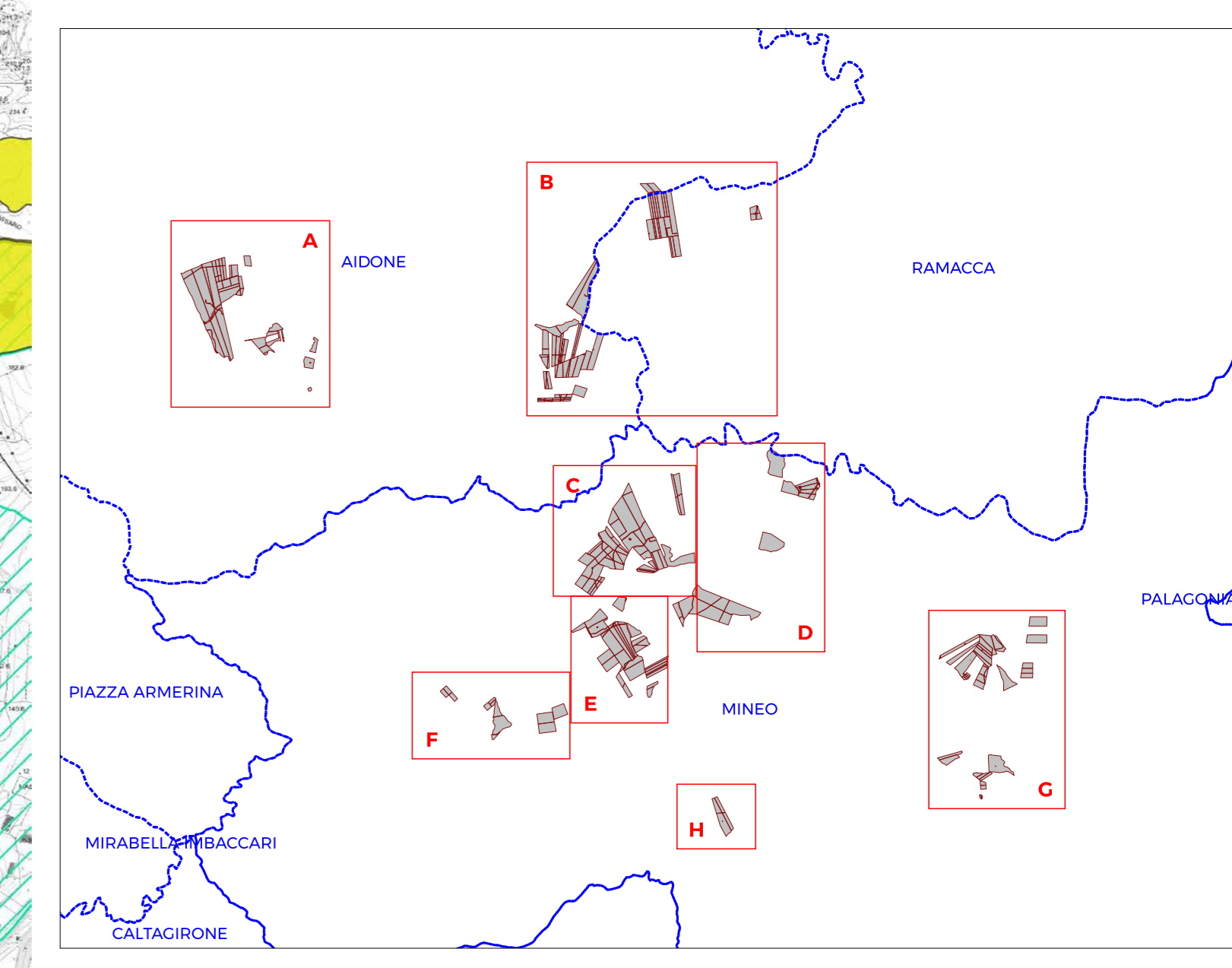


- Aree libere
  - Cabina di campo
  - Cabina di trasformazione
  - Cavidotto MT
  - Cavidotti interni
  - Sostegni elettrodotto
  - Elettrodotto AT
  - ▨ Fascia di mitigazione
  - ▨ Pannelli
  - ▨ Recinzione perimetrale
  - ▨ SSEU AT MT
  - ▨ SSE Terna
  - ▨ Viabilità e fasce di rispetto
- Pericolosità geomorfologica**
- 1
  - 2
  - 3
  - 4
- Rischio geomorfologico**
- 1
  - 2
  - 3
  - 4
  - ▨ Fascia Rispetto P3 P4
  - ▨ Siti attenzione
- Pericolosità idraulica**
- P1
  - P2
  - P3
  - P4
- Rischio idraulico**
- ▨ R1
  - ▨ R2
  - ▨ R3
  - ▨ R4
  - ▨ Siti di attenzione idraulica
  - ▨ Vincolo Idrogeologico



<b>Progetto "Mineo"</b> <b>Impianto fotovoltaico della potenza nominale quantificabile in 263 MWp, e potenza di immissione di 195,00 MW</b>	
Ubicazione:	Aidone (EN), Mineo (CT), Ramacca (CT) - SICILIA
Proponente:	<b>IBIV 22 s.r.l.</b> Viale Amedeo Duca D'Aosta 76, Bolzano (BZ) P.I. 03099630216
Elaborato da:	<b>Arcadia s.r.l.s.</b> Via Houel 29, 90139 - Palermo info@arcadiaprogetti.it arcadiaprogetti@arubapec.it
Tavola n.	<b>RS06AEC0005A0</b>

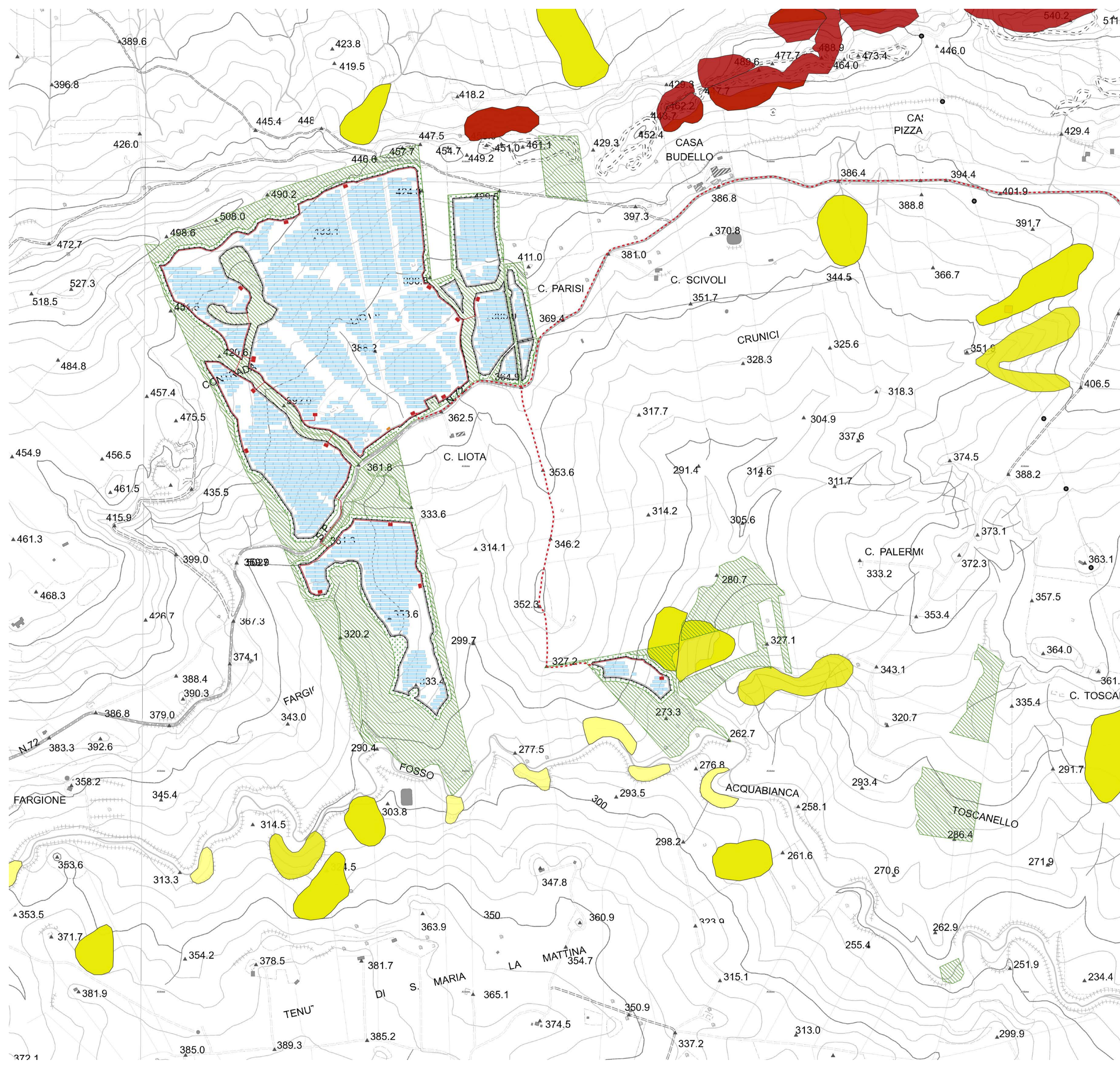
**Layout generale impianto fotovoltaico e opere di connessione alla  
RTN su Carta Vincolo Idrogeologico e PAI**

Scala: 1:25.000

DATA	REV	DESCRIZIONE	ELABORATO DA:	APPROVATO DA:
27.07.23	0	1 Emissione	Arcadia s.r.l.s. Dott. Agr. Enrico Camerata Scavozzo	IBIV 22 s.r.l.

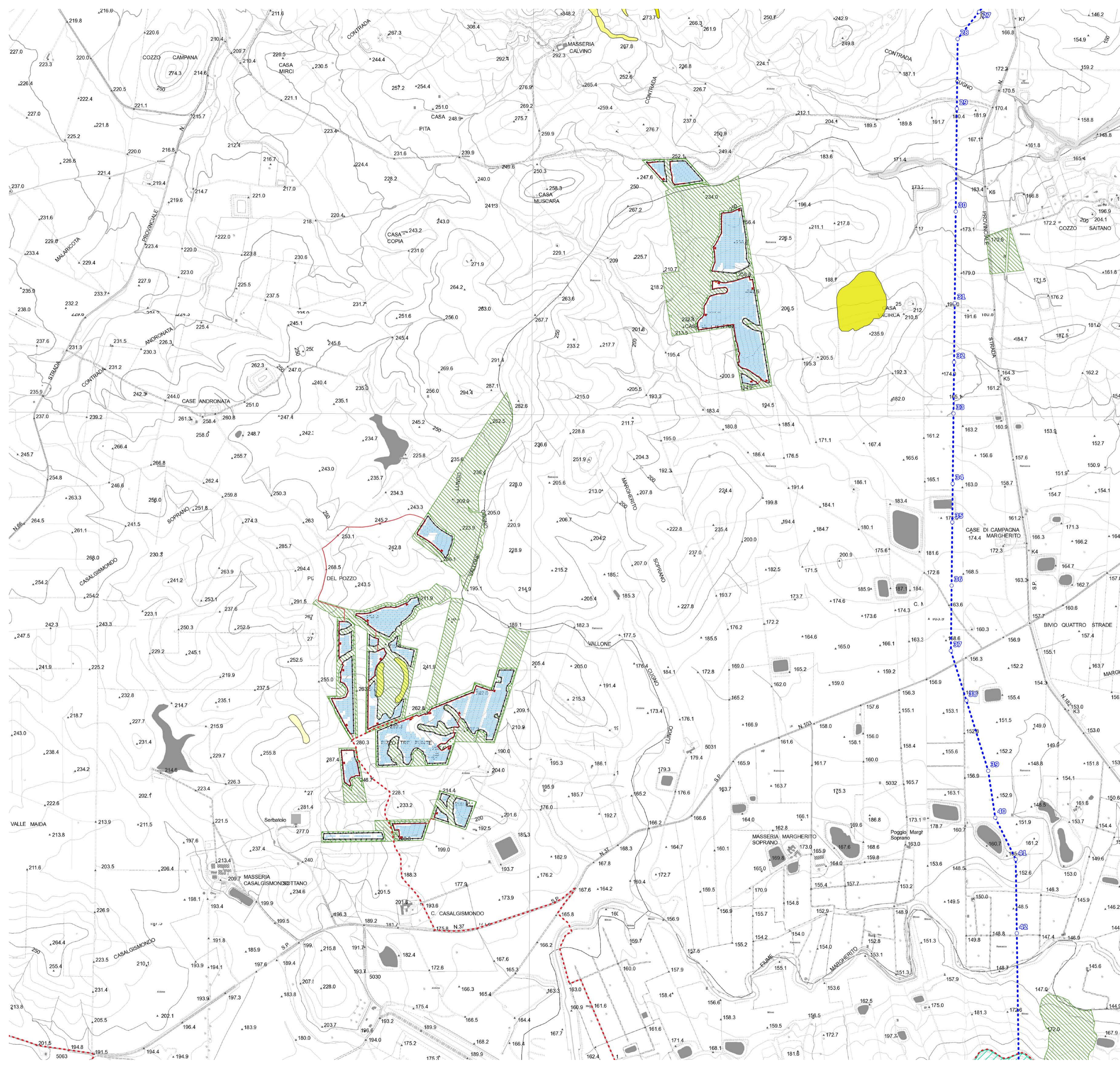
Note:

PROPRIETÀ ESCLUSIVA DELLE SOCIETÀ SOPRA INDICATE. UTILIZZO E DUPLICAZIONE VIETATE SENZA AUTORIZZAZIONE SCRITTA.



- Aree libere
  - Cabina di campo
  - Cabina di trasformazione
  - Cavidotto MT
  - Cavidotti interni
  - Sostegni elettrodotto
  - Elettrodotto AT
  - Fascia di mitigazione
  - Pannelli
  - Recinzione perimetrale
  - SSEU AT-MT
  - SSE Terna
  - Viabilità e fasce di rispetto
- 
- Pericolosità geomorfologica
  - 1
  - 2
  - 3
  - 4
- 
- Rischio geomorfologico
  - 1
  - 2
  - 3
  - 4
  - Fascia Rispetto P3 P4
  - Siti attenzione
- 
- Pericolosità Idraulica
  - P1
  - P2
  - P3
  - P4
- 
- Rischio idraulico
  - R1
  - R2
  - R3
  - R4
  - Siti di attenzione idraulica
  - Vincolo Idrogeologico

<b>Progetto "Mineo"</b> <b>Impianto fotovoltaico della potenza nominale quantificabile in 263 MWp,</b> <b>e potenza di immissione di 195,00 MW</b>				
Ubicazione:	Aidone (EN), Mineo (CT), Ramacca (CT) - SICILIA			
Proponente:		<b>IBIV 22 s.r.l.</b> Viale Amedeo Duca D'Aosta 76, Bolzano (BZ) P.I. 03099630216		
Elaborato da:		<b>Arcadia s.r.l.s.</b> Via Houel 29, 90138 - Palermo info@arcadiaprogetti.it arcadiaprogetti@arubapec.it		
Tavola n.	<b>RS06AEG0005A0</b>			
<b>Layout generale impianto fotovoltaico e opere di connessione alla</b> <b>RTN su Carta Vincolo Idrogeologico e PAI</b>  <b>AREA A</b>				
Scala: 1:5.000				
DATA	REV	DESCRIZIONE	ELABORATO DA:	APPROVATO DA:
27.07.23	0	I Emissione	Arcadia s.r.l.s. <small>Dott. Agr. Enrico Camerata Scovazzo</small>	IBIV 22 s.r.l.
Note:				
PROPRIETÀ ESCLUSIVA DELLE SOCIETÀ SOPRA INDICATE. UTILIZZO E DUPLICAZIONE VIETATE SENZA AUTORIZZAZIONE SCRITTA				



- Area libere
- Cabina di campo
- Cabina di trasformazione
- Cavidotto MT
- Cavidotti interni
- Sostegni elettrodotta
- Elettrodotta AT
- Fascia di mitigazione
- Pannelli
- Recinzione perimetrale
- SSEU AT-MT
- SSE Terna
- Viabilità e fasce di rispetto

- Pericolosità geomorfologica
- 1
  - 2
  - 3
  - 4

- Rischio geomorfologico
- 1
  - 2
  - 3
  - 4
  - Fascia Rispetto P3 P4
  - Siti attenzione

- Pericolosità Idraulica
- P1
  - P2
  - P3
  - P4

- Rischio idraulico
- R1
  - R2
  - R3
  - R4
  - Siti di attenzione idraulica
  - Vincolo Idrogeologico

**Progetto "Mineo"**  
**Impianto fotovoltaico della potenza nominale quantificabile in 263 MWp,**  
**e potenza di immissione di 195,00 MW**

Ubicazione:	Aidone (EN), Mineo (CT), Ramacca (CT) - SICILIA
Proponente:	<b>IBIV 22 s.r.l.</b> Viale Amedeo Duca D'Aosta 76, Bolzano (BZ) P.I. 03099630216
Elaborato da:	<b>Arcadia s.r.l.s.</b> Via Houel 29, 90138 - Palermo info@arcadiaprogetti.it arcadiaprogetti@arubapec.it
Tavola n.	<b>RS06AEG0005A0</b>

**Layout generale impianto fotovoltaico e opere di connessione alla RTN su Carta Vincolo Idrogeologico e PAI**

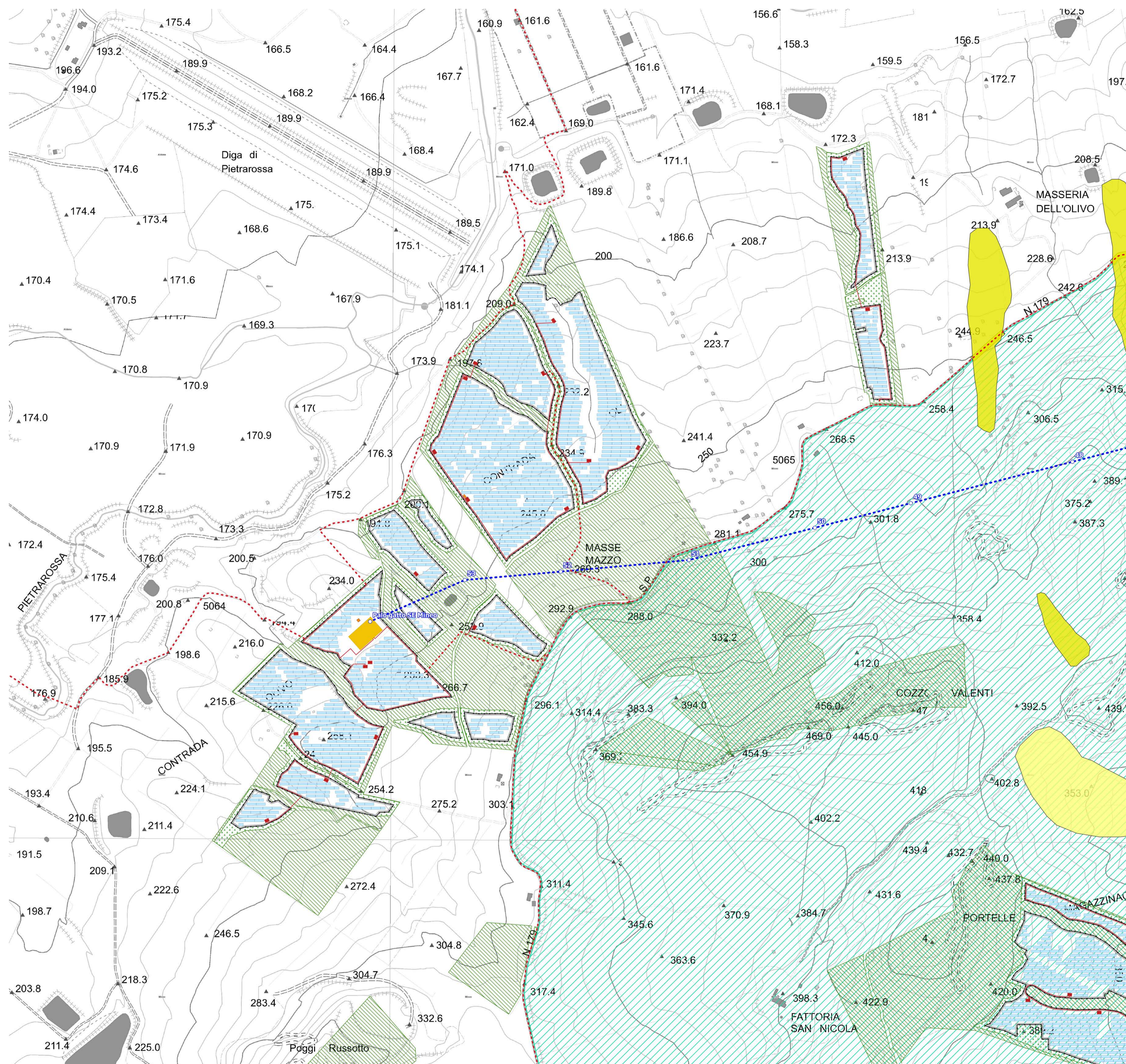
**AREA B**

Scala: 1:10.000

DATA	REV	DESCRIZIONE	ELABORATO DA:	APPROVATO DA:
27.07.23	0	I Emissione	Arcadia s.r.l.s. Dott. Agr. Enrico Camerata Scovazzo	IBIV 22 s.r.l.

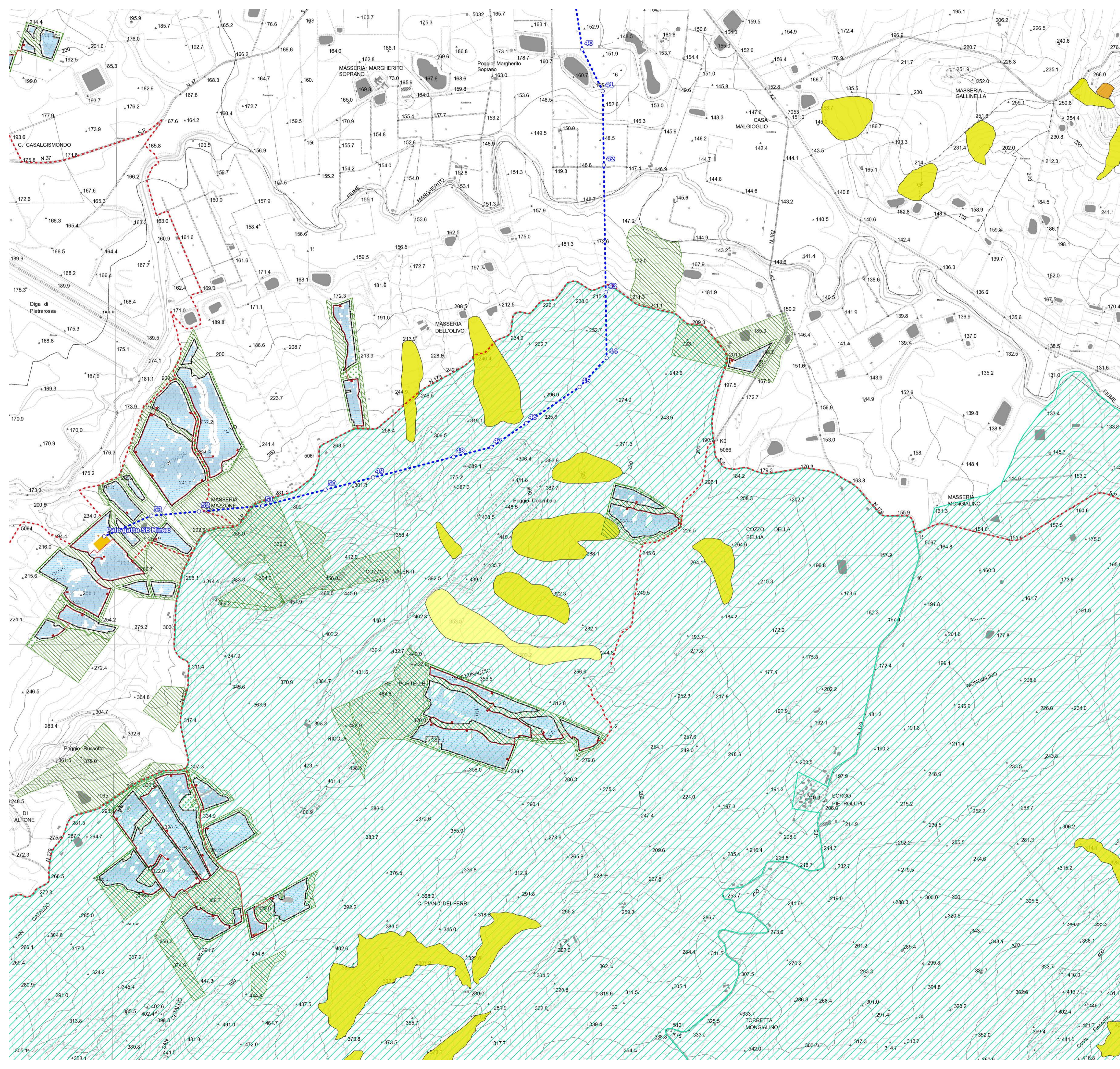
Note:

PROPRIETÀ ESCLUSIVA DELLE SOCIETÀ SOPRA INDICATE. UTILIZZO E DUPLICAZIONE VIETATE SENZA AUTORIZZAZIONE SCRITTA



- Aree libere
  - Cabina di campo
  - Cabina di trasformazione
  - Cavidotto MT
  - Sostegni elettrodotto
  - Elettrodotto AT
  - Fascia di mitigazione
  - Pannelli
  - Recinzione perimetrale
  - SSEU AT-MT
  - SSE Terna
  - Viabilità e fasce di rispetto
- 
- Pericolosità geomorfologica**
  - 1
  - 2
  - 3
  - 4
  - Fascia Rispetto P3 P4
  - Siti attenzione
- 
- Pericolosità Idraulica**
  - P1
  - P2
  - P3
  - P4
- 
- Rischio idraulico**
  - R1
  - R2
  - R3
  - R4
  - Siti di attenzione idraulica
  - Vincolo Idrogeologico

<b>Progetto "Mineo"</b>				
<b>Impianto fotovoltaico della potenza nominale quantificabile in 263 MWp, e potenza di immissione di 195,00 MW</b>				
Ubicazione:	Aidone (EN), Mineo (CT), Ramacca (CT) - SICILIA			
Proponente:	<b>IBIV 22 s.r.l.</b> Viale Amedeo Duca D'Aosta 76, Bolzano (BZ) P.I. 03099630216			
Elaborato da:	<b>Arcadia s.r.l.s.</b> Via Houel 29, 90138 - Palermo info@arcadiaprogetti.it arcadiaprogetti@arubapec.it			
Tavola n.	<b>RS06AEG0005A0</b>			
<b>Layout generale impianto fotovoltaico e opere di connessione alla RTN su Carta Vincolo Idrogeologico e PAI</b>				
<b>AREA C</b>				
Scala: 1:5.000				
DATA	REV	DESCRIZIONE	ELABORATO DA:	APPROVATO DA:
27.07.23	0	I Emissione	Arcadia s.r.l.s. Dott. Agr. Enrico Camerata Scovazzo	IBIV 22 s.r.l.
Note:				
PROPRIETÀ ESCLUSIVA DELLE SOCIETÀ SOPRA INDICATE. UTILIZZO E DUPLICAZIONE VIETATE SENZA AUTORIZZAZIONE SCRITTA				



- Area libere
  - Cabina di campo
  - Cabina di trasformazione
  - Cavidotto MT
  - Cavidotti interni
  - Sostegni elettrodotto
  - Elettrodotto AT
  - Fascia di mitigazione
  - Pannelli
  - Recinzione perimetrale
  - SSEU AT-MT
  - SSE Terna
  - Viabilità e fasce di rispetto
- 
- Pericolosità geomorfologica
  - 1
  - 2
  - 3
  - 4
- 
- Rischio geomorfologico
  - 1
  - 2
  - 3
  - 4
  - Fascia Rispetto P3 P4
  - Siti attenzione
- 
- Pericolosità Idraulica
  - P1
  - P2
  - P3
  - P4
- 
- Rischio idraulico
  - R1
  - R2
  - R3
  - R4
  - Siti di attenzione idraulica
  - Vincolo Idrogeologico

**Progetto "Mineo"**  
**Impianto fotovoltaico della potenza nominale quantificabile in 263 MWp,**  
**e potenza di immissione di 195,00 MW**

Ubicazione:	Aidone (EN), Mineo (CT), Ramacca (CT) - SICILIA
Proponente:	<b>IBIV 22 s.r.l.</b> Viale Amedeo Duca D'Aosta 76, Bolzano (BZ) P.I. 03099630216
Elaborato da:	<b>Arcadia s.r.l.s.</b> Via Houel 29, 90138 - Palermo info@arcadiaprogetti.it arcadiaprogetti@arubapec.it
Tavola n.	<b>RS06AEG0005A0</b>

**Layout generale impianto fotovoltaico e opere di connessione alla RTN su Carta Vincolo Idrogeologico e PAI**

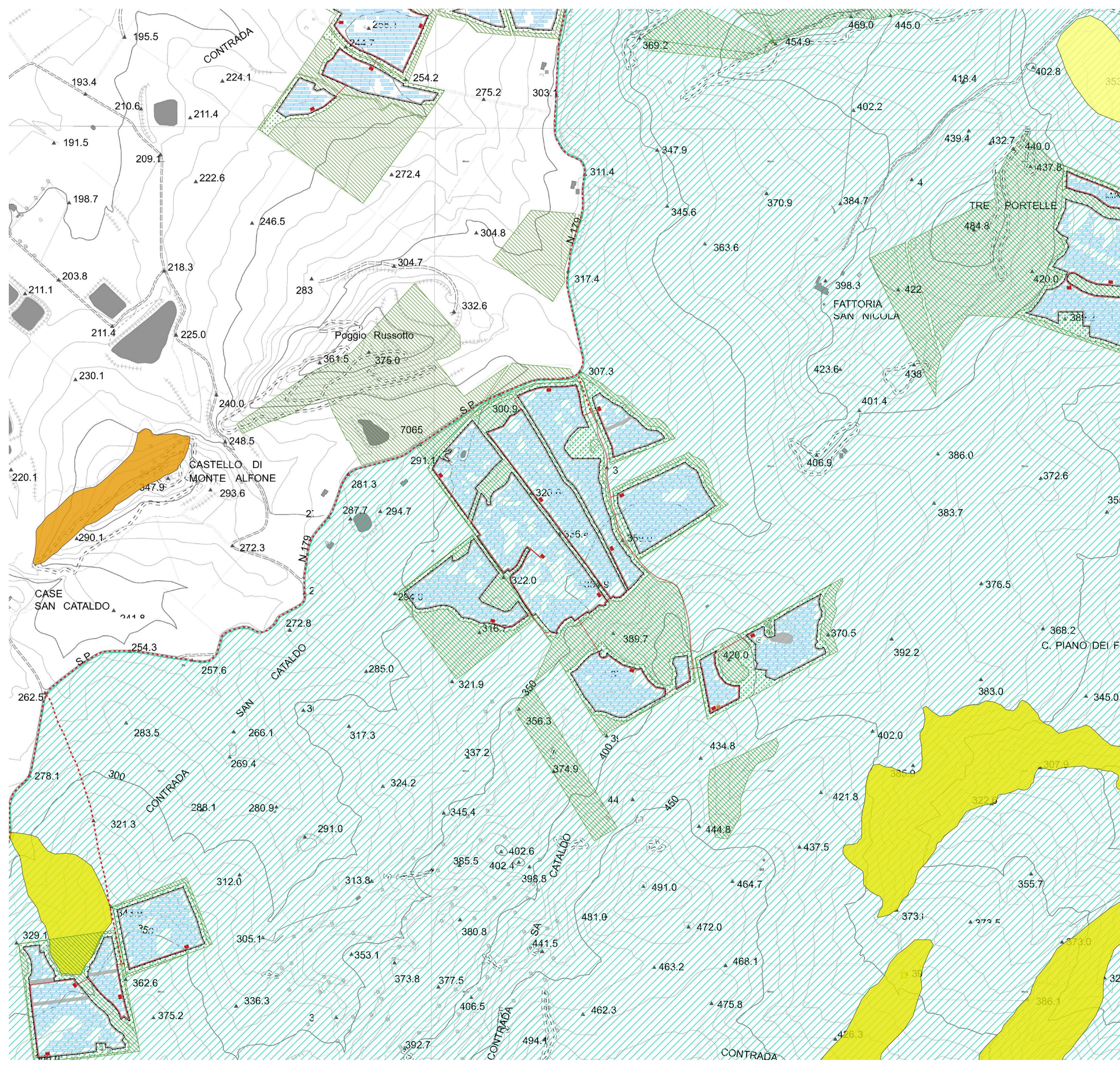
**AREA D**

Scala: 1:10.000

DATA	REV	DESCRIZIONE	ELABORATO DA:	APPROVATO DA:
10.07.23	0	I Emissione	Arcadia s.r.l.s. Dott. Agr. Enrico Camerata Scovazzo	IBIV 22 s.r.l.

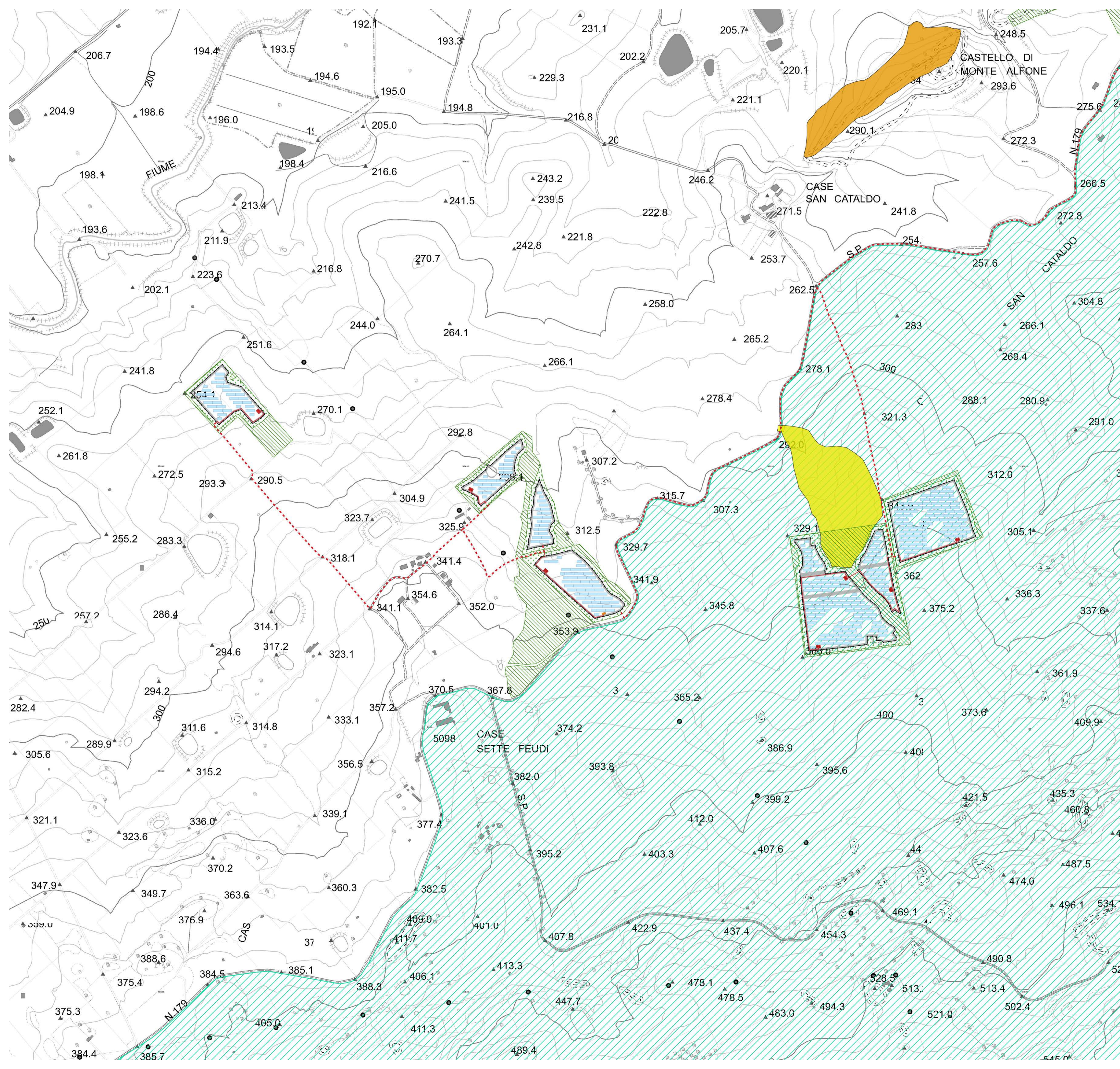
Note:

PROPRIETÀ ESCLUSIVA DELLE SOCIETÀ SOPRA INDICATE. UTILIZZO E DUPLICAZIONE VIETATE SENZA AUTORIZZAZIONE SCRITTA



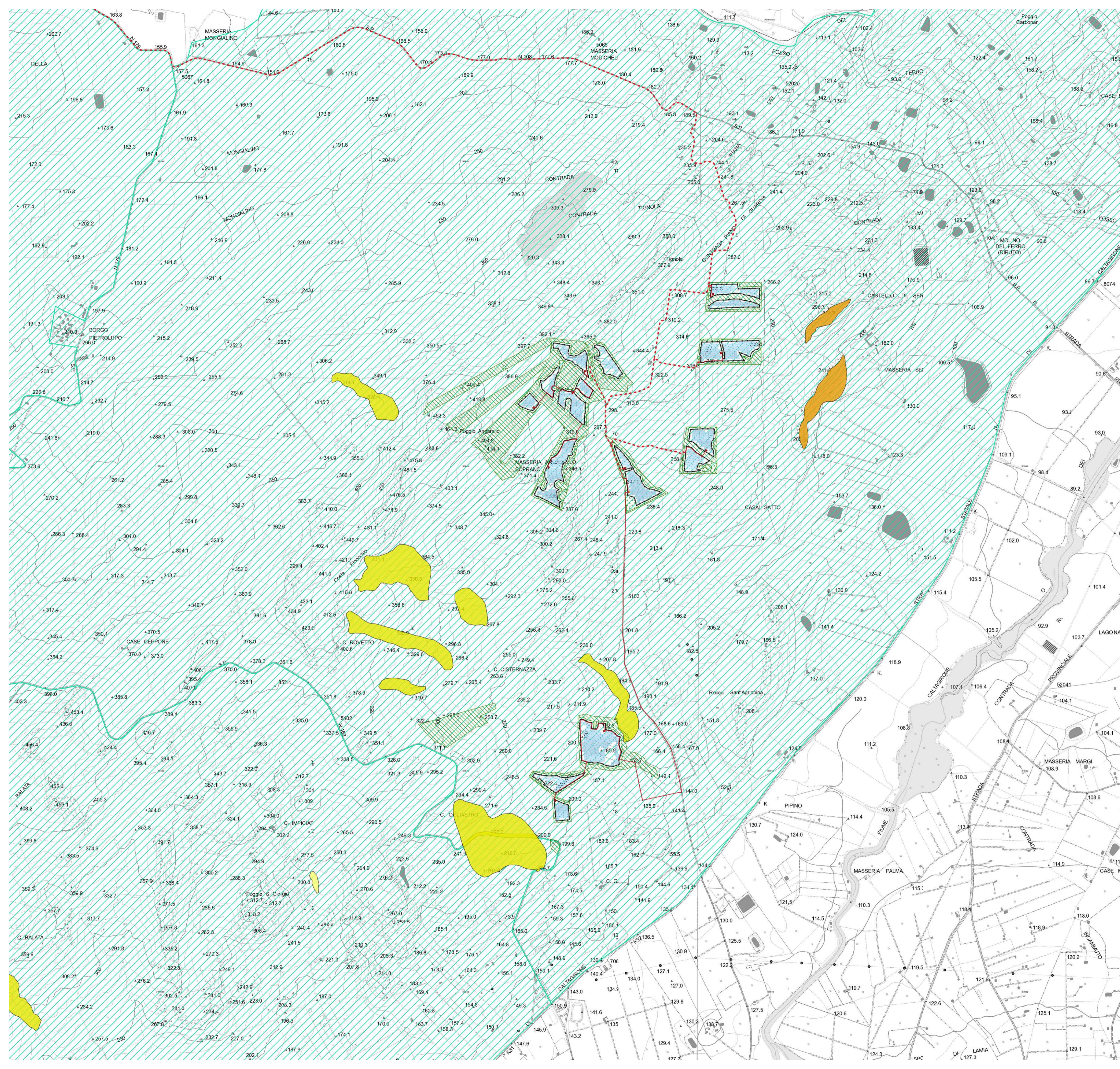
- Aree libere
  - Cabina di campo
  - Cabina di trasformazione
  - Cavidotto MT
  - Cavidotti interni
  - Sostegni elettrodotto
  - Elettrodotto AT
  - Fascia di mitigazione
  - Pannelli
  - Recinzioni perimetrale
  - SSEU AT-MT
  - SSE Terna
  - Viabilità e fasce di rispetto
- 
- Pericolosità geomorfologica
  - 1
  - 2
  - 3
  - 4
- 
- Rischio geomorfologico
  - 1
  - 2
  - 3
  - 4
  - Fascia Rispetto P3 P4
  - Siti attenzione
- 
- Pericolosità Idraulica
  - P1
  - P2
  - P3
  - P4
- 
- Rischio idraulico
  - R1
  - R2
  - R3
  - R4
  - Siti di attenzione idraulica
  - Vincolo Idrogeologico

<b>Progetto "Mineo"</b> <b>Impianto fotovoltaico della potenza nominale quantificabile in 263 MWp,</b> <b>e potenza di immissione di 195,00 MW</b>				
Ubicazione:	Aidone (EN), Mineo (CT), Ramacca (CT) - SICILIA			
Proponente:	<b>IBIV 22 s.r.l.</b> Viale Amedeo Duca D'Aosta 76, Bolzano (BZ) P.I. 03099630216			
Elaborato da:	<b>Arcadia s.r.l.s.</b> Via Houel 29, 90138 - Palermo info@arcadiaprogetti.it arcadiaprogetti@arubapec.it			
Tavola n.	<b>RS06AEG0005A0</b>			
<b>Layout generale impianto fotovoltaico e opere di connessione alla RTN su Carta Vincolo Idrogeologico e PAI</b>  <b>AREA E</b>				
Scala: 1:5.000				
DATA	REV	DESCRIZIONE	ELABORATO DA:	APPROVATO DA:
10.07.23	0	I Emissione	Arcadia s.r.l.s. Dott. Agr. Enrico Camerata Scovazzo	IBIV 22 s.r.l.
Note:				
PROPRIETÀ ESCLUSIVA DELLE SOCIETÀ SOPRA INDICATE. UTILIZZO E DUPLICAZIONE VIETATE SENZA AUTORIZZAZIONE SCRITTA				



- Aree libere
  - Cabina di campo
  - Cabina di trasformazione
  - Cavidotto MT
  - Cavidotti interni
  - Sostegni elettrodotto
  - Elettrodotto AT
  - Fascia di mitigazione
  - Pannelli
  - Recinzione perimetrale
  - SSEU AT-MT
  - SSE Terna
  - Viabilità e fasce di rispetto
- 
- Pericolosità geomorfologica
  - 1
  - 2
  - 3
  - 4
- 
- Rischio geomorfologico
  - 1
  - 2
  - 3
  - 4
  - Fascia Rispetto P3 P4
  - Siti attenzione
- 
- Pericolosità Idraulica
  - P1
  - P2
  - P3
  - P4
- 
- Rischio idraulico
  - R1
  - R2
  - R3
  - R4
  - Siti di attenzione idraulica
  - Vincolo Idrogeologico

<b>Progetto "Mineo"</b> <b>Impianto fotovoltaico della potenza nominale quantificabile in 263 MWp,</b> <b>e potenza di immissione di 195,00 MW</b>				
Ubicazione:	Aidone (EN), Mineo (CT), Ramacca (CT) - SICILIA			
Proponente:	<b>IBIV 22 s.r.l.</b> Viale Amedeo Duca D'Aosta 76, Bolzano (BZ) P.I. 03099630216			
Elaborato da:	<b>Arcadia s.r.l.s.</b> Via Houel 29, 90138 - Palermo info@arcadiaprogetti.it arcadiaprogetti@arubapec.it			
Tavola n.	<b>RS06AEG0005A0</b>			
<b>Layout generale impianto fotovoltaico e opere di connessione alla</b> <b>RTN su Carta Vincolo Idrogeologico e PAI</b>  <b>AREA F</b>				
Scala: 1:5.000				
DATA	REV	DESCRIZIONE	ELABORATO DA:	APPROVATO DA:
27.07.23	0	I Emissione	Arcadia s.r.l.s. Dott. Agr. Enrico Camerata Scovazzo	IBIV 22 s.r.l.
Note:				
PROPRIETÀ ESCLUSIVA DELLE SOCIETÀ SOPRA INDICATE. UTILIZZO E DUPLICAZIONE VIETATE SENZA AUTORIZZAZIONE SCRITTA				



- Area libere
  - Cabina di campo
  - Cabina di trasformazione
  - Cavidotto MT
  - Cavidotti interni
  - Sostegni elettodotto
  - Elettodotto AT
  - Fascia di mitigazione
  - Pannelli
  - Recinzione perimetrale
  - SSEU AT-MT
  - SSE Terna
  - Viabilità e fasce di rispetto
- 
- Pericolosità geomorfologica
  - 1
  - 2
  - 3
  - 4
- 
- Rischio geomorfologico
  - 1
  - 2
  - 3
  - 4
  - Fascia Rispetto P3 P4
  - Siti attenzione
- 
- Pericolosità Idraulica
  - P1
  - P2
  - P3
  - P4
- 
- Rischio idraulico
  - R1
  - R2
  - R3
  - R4
  - Siti di attenzione idraulica
  - Vincolo Idrogeologico

**Progetto "Mineo"**  
**Impianto fotovoltaico della potenza nominale quantificabile in 263 MWp,**  
**e potenza di immissione di 195,00 MW**

Ubicazione:	Aidone (EN), Mineo (CT), Ramacca (CT) - SICILIA
Proponente:	<b>IBIV 22 s.r.l.</b> Viale Amedeo Duca D'Aosta 76, Bolzano (BZ) P.I. 03099630216
Elaborato da:	<b>Arcadia s.r.l.s.</b> Via Houel 29, 90138 - Palermo info@arcadiaprogetti.it arcadiaprogetti@arubapec.it
Tavola n.	<b>RS06AEG0005A0</b>

**Layout generale impianto fotovoltaico e opere di connessione alla RTN su Carta Vincolo Idrogeologico e PAI**

**AREA G**

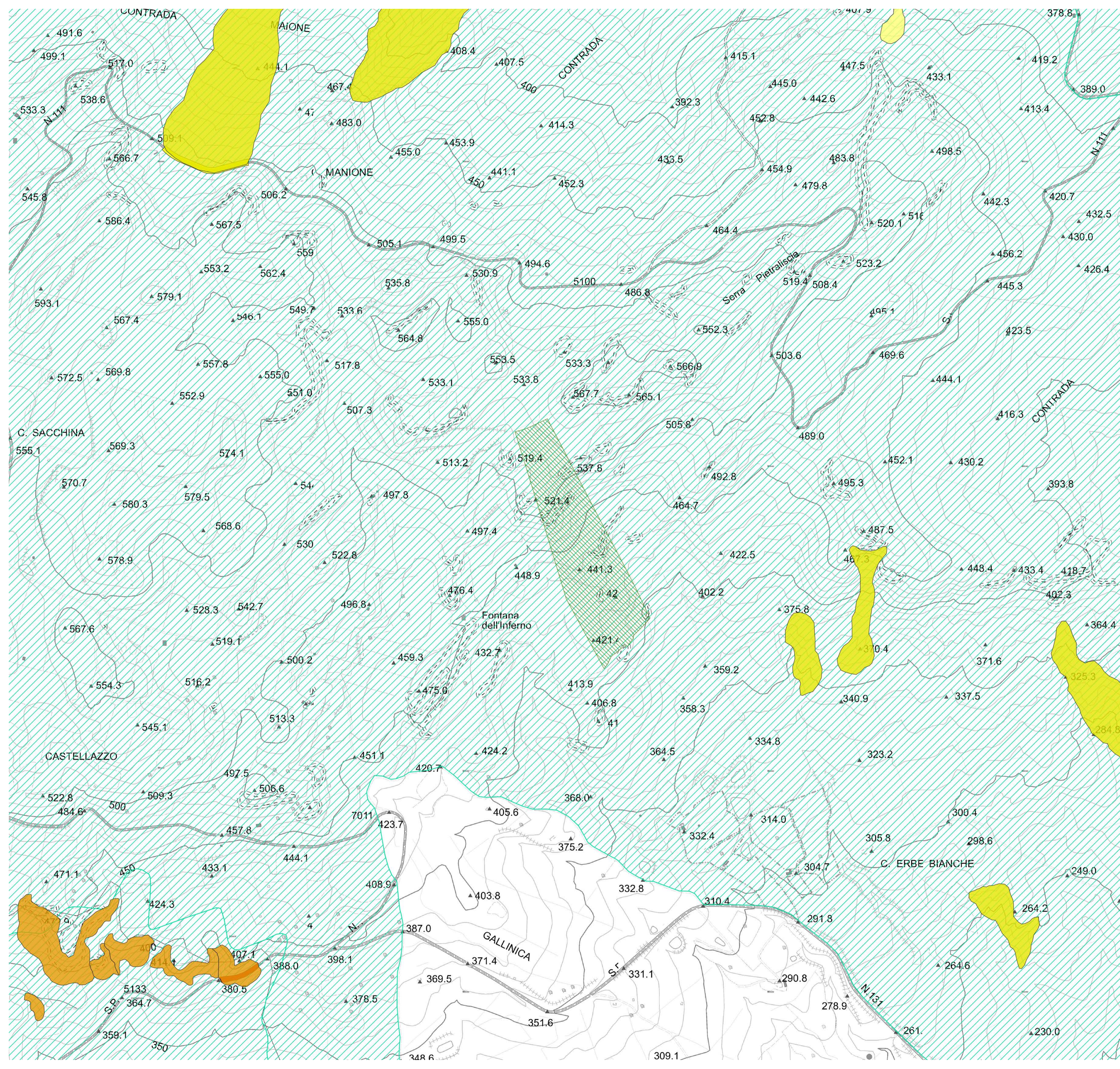
Scala: 1:10.000

DATA	REV	DESCRIZIONE	ELABORATO DA:	APPROVATO DA:
27.07.23	0	I Emissione	Arcadia s.r.l.s. Dott. Agr. Enrico Camerata Scovazzo	IBIV 22 s.r.l.

Note:

PROPRIETÀ ESCLUSIVA DELLE SOCIETÀ SOPRA INDICATE. UTILIZZO E DUPLICAZIONE VIETATE SENZA AUTORIZZAZIONE SCRITTA





- Aree libere
  - Cabina di campo
  - Cabina di trasformazione
  - Cavidotto MT
  - Cavidotti interni
  - Sostegni elettrodotto
  - Elettrodotto AT
  - Fascia di mitigazione
  - Pannelli
  - Recinzioni perimetrale
  - SSEU AT-MT
  - SSE Terna
  - Viabilità e fasce di rispetto
- 
- Pericolosità geomorfologica
  - 1
  - 2
  - 3
  - 4
- 
- Rischio geomorfologico
  - 1
  - 2
  - 3
  - 4
  - Fascia Rispetto P3 P4
  - Siti attenzione
- 
- Pericolosità Idraulica
  - P1
  - P2
  - P3
  - P4
- 
- Rischio idraulico
  - R1
  - R2
  - R3
  - R4
  - Siti di attenzione idraulica
  - Vincolo Idrogeologico

<b>Progetto "Mineo"</b>				
<b>Impianto fotovoltaico della potenza nominale quantificabile in 263 MWp, e potenza di immissione di 195,00 MW</b>				
Ubicazione:	Aidone (EN), Mineo (CT), Ramacca (CT) - SICILIA			
Proponente:	<b>IBIV 22 s.r.l.</b> Viale Amedeo Duca D'Aosta 76, Bolzano (BZ) P.I. 03099630216			
Elaborato da:	<b>Arcadia s.r.l.s.</b> Via Houel 29, 90138 - Palermo info@arcadiaprogetti.it arcadiaprogetti@arubapec.it			
Tavola n.	<b>RS06AEG0005A0</b>			
<b>Layout generale impianto fotovoltaico e opere di connessione alla RTN su Carta Vincolo Idrogeologico e PAI</b>				
<b>AREA H</b>				
Scala: 1:5.000				
DATA	REV	DESCRIZIONE	ELABORATO DA:	APPROVATO DA:
27.07.23	0	I Emissione	Arcadia s.r.l.s. Dott. Agr. Enrico Camerata Scovazzo	IBIV 22 s.r.l.
Note:				
PROPRIETÀ ESCLUSIVA DELLE SOCIETÀ SOPRA INDICATE. UTILIZZO E DUPLICAZIONE VIETATE SENZA AUTORIZZAZIONE SCRITTA				