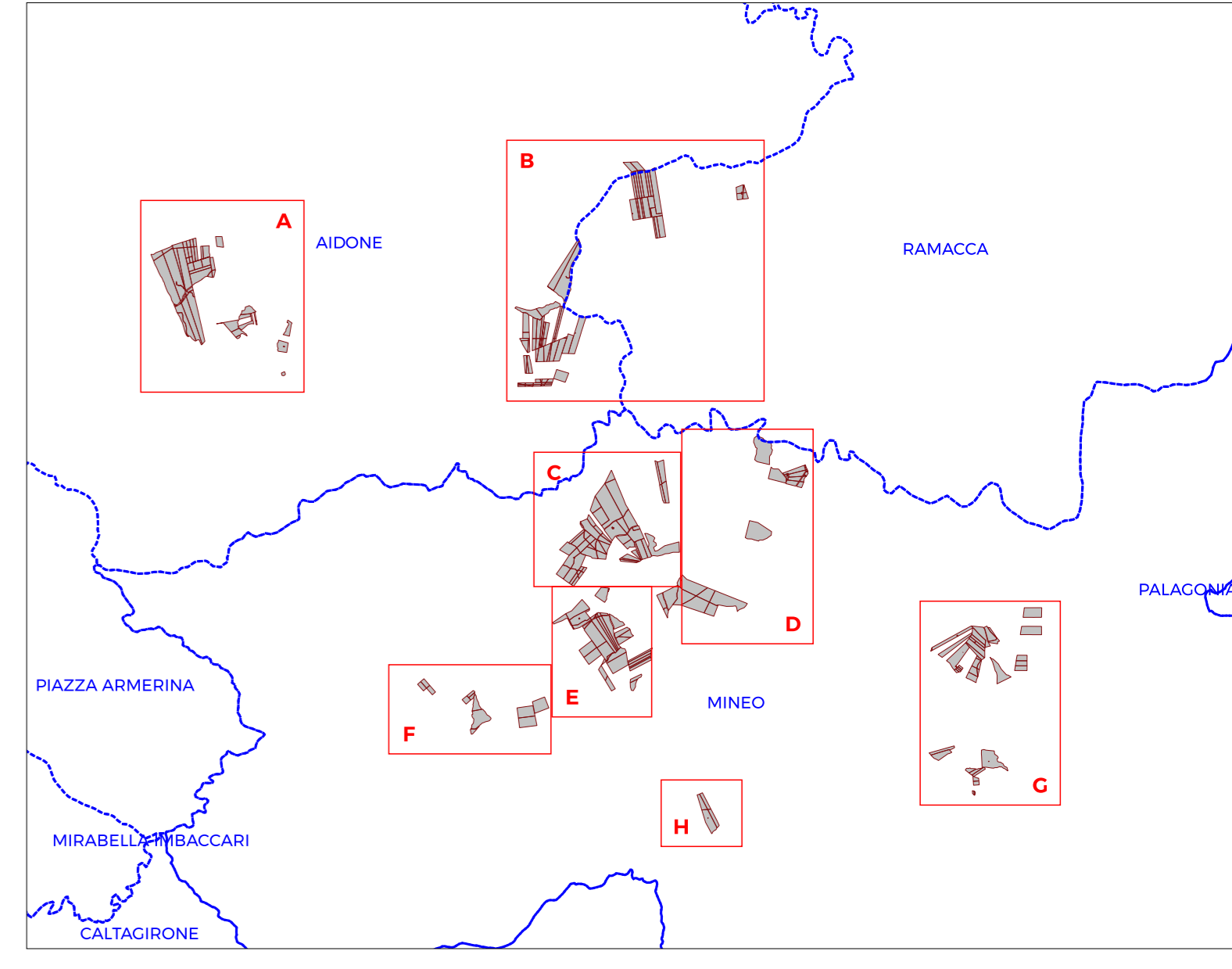


- Aree libere
- Cabina di campo
- Cabina di trasformazione
- Cavidotto MT
- Cavidotti interni
- Sostegni elettrodotto
- Elettrodotto AT
- Fascia di mitigazione
- Pannelli
- Recinzione perimetrale
- SSEU AT MT
- SSE Terna
- Viabilità e fasce di rispetto
- Limite provinciale
- ◆ Siti archeologici - Prov. Enna
- ◆ Beni Isolati - Prov. Enna
- ◆ Componenti del paesaggio PTPP di Catania
- Beni Isolati
- A1
- A2
- A3
- B1
- ▲ B2
- + B3
- C1
- D1
- ▲ D10
- ▲ D2
- ▲ D3
- ★ D4
- ◆ D5
- ◆ D8
- ◆ D9
- ▲ E2
- ▲ E4
- ▲ E5
- ▲ E6
- ▲ E7
- aree archeologiche art142
- beni archeologici art10
- biotopi
- calanchi
- caricatori
- centri e nuclei storici
- cime
- ferrovia storica
- crinali
- fondovalle
- ▲ geositi
- ▲ grotte
- pianure alluvionali
- ◆ punti panoramici
- ◆ sciere
- ◆ sorgenti
- terrazzi
- timpa di Acireale
- tratti panoramici
- viabilità storica



Progetto "Mineo" Impianto fotovoltaico della potenza nominale quantificabile in 263 MWp, e potenza di immissione di 195,00 MW	
Ubicazione:	Aidone (EN), Mineo (CT), Ramacca (CT) - SICILIA
Proponente:	IBIV 22 s.r.l. Viale Amedeo Duca D'Aosta 76, Bolzano (BZ) P.I. 03099630216
Elaborato da:	Arcadia s.r.l.s. Via Houel 29, 90139 - Palermo info@arcadiaprogetti.it arcadiaprogetti@arubapec.it
Tavola n.	RS06AEC009A0

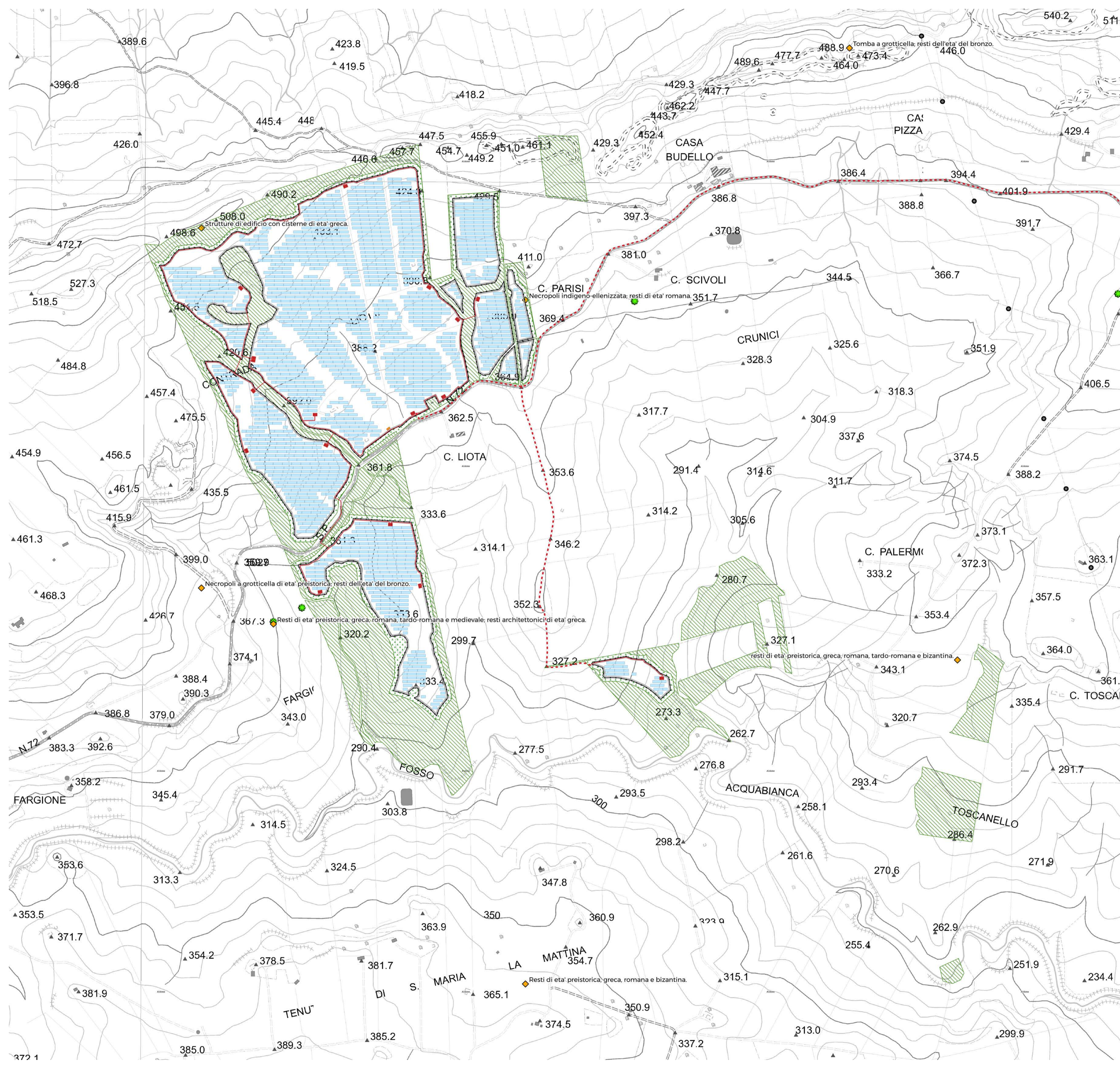
Layout generale impianto fotovoltaico e opere di connessione alla RTN su Carta dei Componenti del paesaggio - PTPP di Catania e PTPR Strumento urbanistico Regionale

Scala: 1:25.000

DATA	REV	DESCRIZIONE	ELABORATO DA:	APPROVATO DA:
27.07.23	0	1 Emissione	Arcadia s.r.l.s. Dott. Agr. Enrico Camerata Scavozzo	IBIV 22 s.r.l.

Note:

PROPRIETÀ ESCLUSIVA DELLE SOCIETÀ SOPRA INDICATE. UTILIZZO E DUPLICAZIONE VIETATE SENZA AUTORIZZAZIONE SCRITTA.



- Aree libere
 - Cabina di campo
 - Cabina di trasformazione
 - Cavidotto MT
 - Cavidotti interni
 - Sostegni elettrodotto
 - Elettrodotto AT
 - Fascia di mitigazione
 - Pannelli
 - Recinzione perimetrale
 - SSEU AT-MT
 - SSE Terna
 - Viabilità e fasce di rispetto
 - Limite provinciale
 - Siti archeologici - Prov. Enna
 - Beni Isolati - Prov. Enna
- Componenti del paesaggio PTPP di Catania
- aree archeologiche art142
 - beni archeologici art10
 - biotopi
 - calanchi
 - caricatori
 - centri e nuclei storici
 - cime
 - ferrovia storica
 - crinali
 - fondovalle
 - geositi
 - grotte
 - pianure alluvionali
 - punti panoramici
 - sciare
 - sorgenti
 - terrazzi
 - timpa di Acireale
 - tratti panoramici
 - viabilità storica

- beni isolati
- A1
 - A2
 - A3
 - B1
 - B2
 - B3
 - C1
 - D1
 - D10
 - D2
 - D3
 - D4
 - D5
 - D8
 - D9
 - E2
 - E4
 - E5
 - E6
 - E7

Progetto "Mineo"	
Impianto fotovoltaico della potenza nominale quantificabile in 263 MWp, e potenza di immissione di 195,00 MW	
Ubicazione:	Aidone (EN), Mineo (CT), Ramacca (CT) - SICILIA
Proponente:	<div style="display: flex; align-items: center;"> <div> <p>IBIV 22 s.r.l.</p> <p>Viale Amedeo Duca D'Aosta 76, Bolzano (BZ) P.I. 03099630216</p> </div> </div>
Elaborato da:	<div style="display: flex; align-items: center;"> <div> <p>Arcadia s.r.l.s.</p> <p>Via Houel 29, 90138 - Palermo info@arcadiaprogetti.it arcadiaprogetti@arubapec.it</p> </div> </div>
Tavola n.	RS06AEG0009A0

Layout generale impianto fotovoltaico e opere di connessione alla RTN su Carta dei Componenti del paesaggio - PTPP di Catania e PTPR Strumento urbanistico Regionale

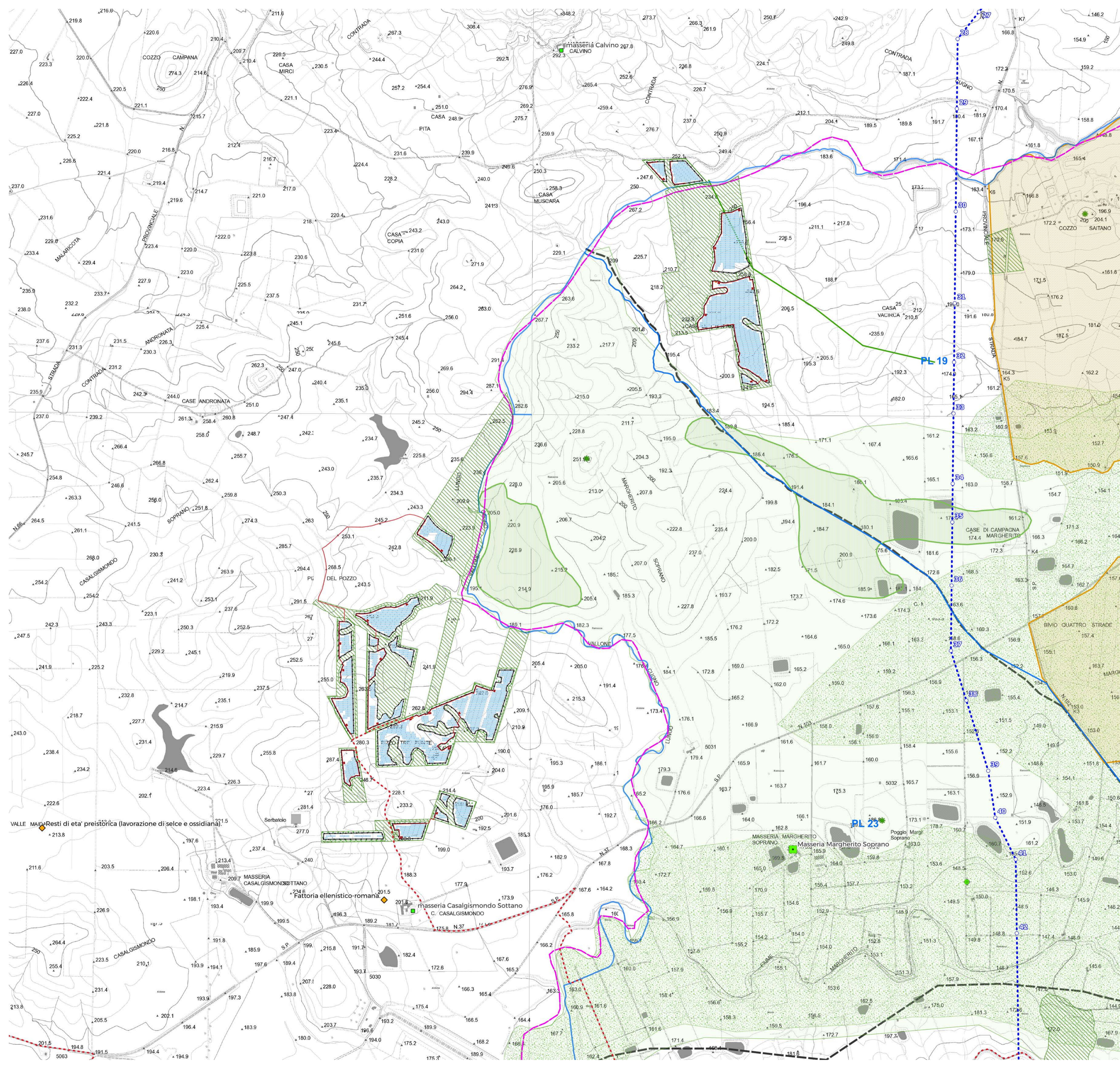
AREA A

Scala: 1:5.000

DATA	REV	DESCRIZIONE	ELABORATO DA:	APPROVATO DA:
27.07.23	0	I Emissione	Arcadia s.r.l.s. Dott. Agr. Enrico Camerata Scovazzo	IBIV 22 s.r.l.

Note:

PROPRIETÀ ESCLUSIVA DELLE SOCIETÀ SOPRA INDICATE. UTILIZZO E DUPLICAZIONE VIETATE SENZA AUTORIZZAZIONE SCRITTA



- Aree libere
- Cabina di campo
- Cabina di trasformazione
- Cavidotto MT
- Cavidotti interni
- Sostegni elettrodotta
- Elettrodotta AT
- Fascia di mitigazione
- Pannelli
- Recinzione perimetrale
- SSEU AT-MT
- SSE Terna
- Viabilità e fasce di rispetto
- Limite provinciale
- Siti archeologici - Prov. Enna
- Beni Isolati - Prov. Enna
- aree archeologiche art142
- beni archeologici art10
- biotopi
- calanchi
- caricatori
- centri e nuclei storici
- cime
- ferrovia storica
- crinali
- fondovalle
- geositi
- grotte
- pianure alluvionali
- punti panoramici
- sciare
- sorgenti
- terrazzi
- timpa di Acireale
- tratti panoramici
- viabilità storica

Componenti del paesaggio PTPP di Catania

beni isolati

- A1
- A2
- A3
- B1
- B2
- B3
- C1
- D1
- D10
- D2
- D3
- D4
- D5
- D8
- D9
- E2
- E4
- E5
- E6
- E7

Progetto "Mineo" Impianto fotovoltaico della potenza nominale quantificabile in 263 MWp, e potenza di immissione di 195,00 MW	
Ubicazione:	Aidone (EN), Mineo (CT), Ramacca (CT) - SICILIA
Proponente:	IBIV 22 s.r.l. Viale Amedeo Duca D'Aosta 76, Bolzano (BZ) P.I. 03099630216
Elaborato da:	Arcadia s.r.l.s. Via Houel 29, 90138 - Palermo info@arcadiaprogetti.it arcadiaprogetti@arubapec.it
Tavola n.	RS06AEG0009A0

Layout generale impianto fotovoltaico e opere di connessione alla RTN su Carta dei Componenti del paesaggio - PTPP di Catania e PTPR Strumento urbanistico Regionale

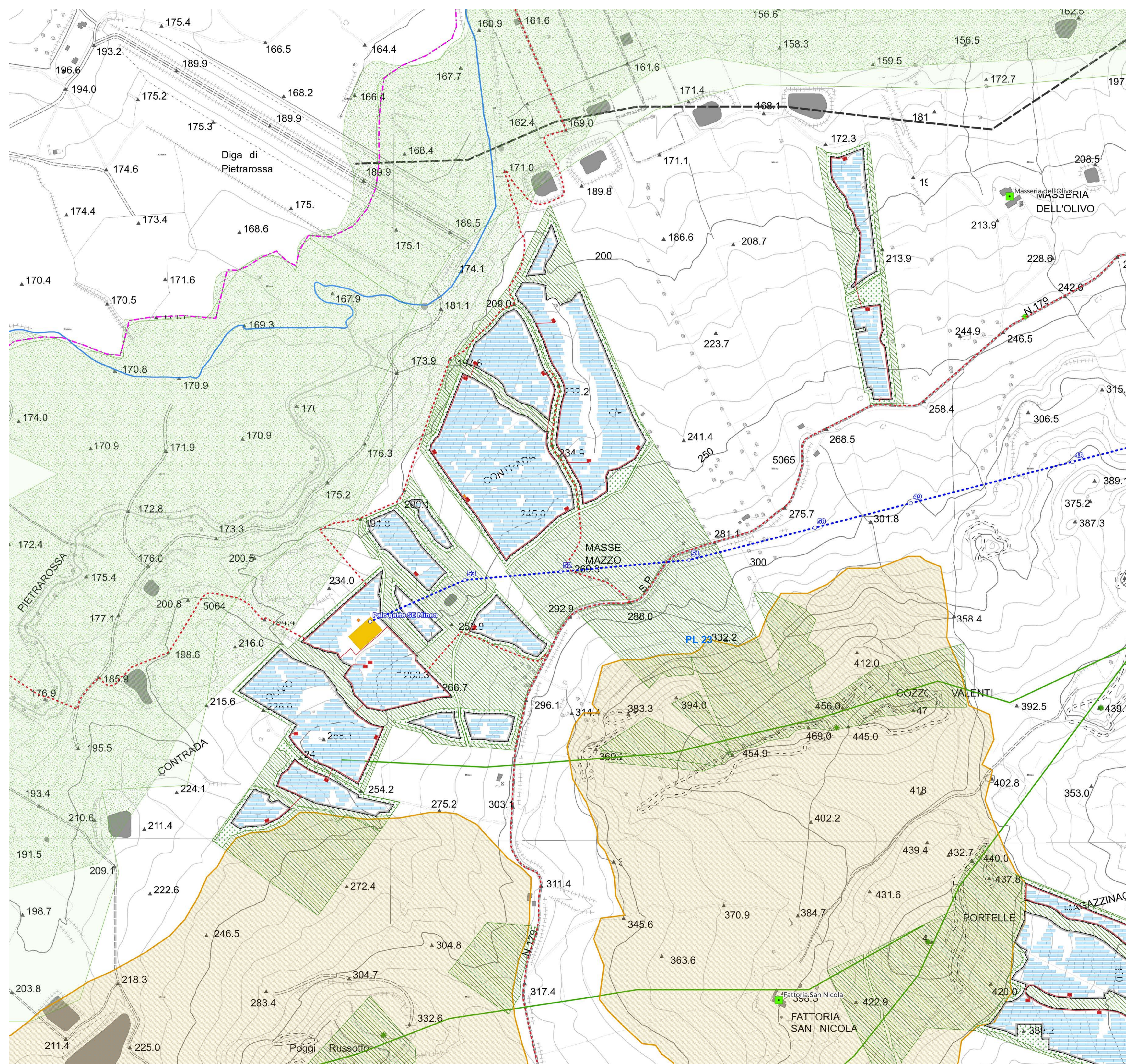
AREA B

Scala: 1:10.000

DATA	REV	DESCRIZIONE	ELABORATO DA:	APPROVATO DA:
27.07.23	0	I Emissione	Arcadia s.r.l.s. Dott. Agr. Enrico Camerata Scovazzo	IBIV 22 s.r.l.

Note:

PROPRIETÀ ESCLUSIVA DELLE SOCIETÀ SOPRA INDICATE. UTILIZZO E DUPLICAZIONE VIETATE SENZA AUTORIZZAZIONE SCRITTA



- Aree libere
 - Cabina di campo
 - Cabina di trasformazione
 - Cavidotto MT
 - Sostegni elettrodotto
 - Elettrodotto AT
 - Fascia di mitigazione
 - Pannelli
 - Recinzione perimetrale
 - SSEU AT-MT
 - SSE Terna
 - Viabilità e fasce di rispetto
 - Limite provinciale
 - Siti archeologici - Prov. Enna
 - Beni Isolati - Prov. Enna
 - aree archeologiche art142
 - beni archeologici art10
 - biotopi
 - calanchi
 - caricatori
 - centri e nuclei storici
 - cime
 - ferrovia storica
 - crinali
 - fondovalle
 - geositi
 - grotte
 - pianure alluvionali
 - punti panoramici
 - sciare
 - sorgenti
 - terrazzi
 - timpa di Acireale
 - tratti panoramici
 - viabilità storica
- Componenti del paesaggio PTPP di Catania
- beni isolati
- A1
 - A2
 - A3
 - B1
 - B2
 - B3
 - C1
 - D1
 - D10
 - D2
 - D3
 - D4
 - D5
 - D8
 - D9
 - E2
 - E4
 - E5
 - E6
 - E7

Progetto "Mineo"

Impianto fotovoltaico della potenza nominale quantificabile in 263 MWp, e potenza di immissione di 195,00 MW

Ubicazione:	Aidone (EN), Mineo (CT), Ramacca (CT) - SICILIA
Proponente:	IBIV 22 s.r.l. Viale Amedeo Duca D'Aosta 76, Bolzano (BZ) P.I. 03099630216
Elaborato da:	Arcadia s.r.l.s. Via Houel 29, 90138 - Palermo info@arcadiaprogetti.it arcadiaprogetti@arubapec.it
Tavola n.	RS06AEG0009A0

Layout generale impianto fotovoltaico e opere di connessione alla RTN su Carta dei Componenti del paesaggio - PTPP di Catania e PTPR Strumento urbanistico Regionale

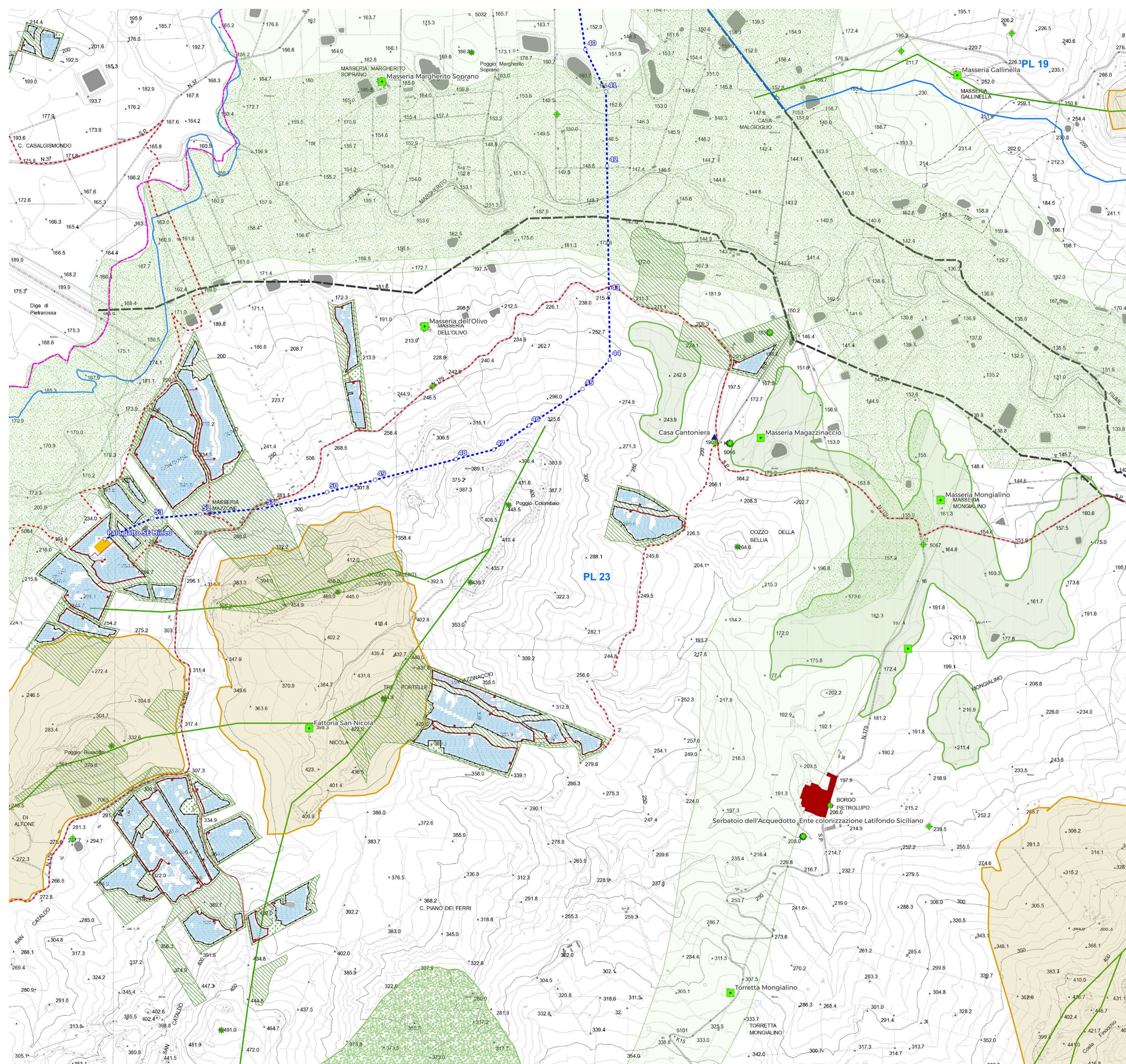
AREA C

Scala: 1:5.000

DATA	REV	DESCRIZIONE	ELABORATO DA:	APPROVATO DA:
27.07.23	0	I Emissione	Arcadia s.r.l.s. Dott. Agr. Enrico Camerata Scovazzo	IBIV 22 s.r.l.

Note:

PROPRIETÀ ESCLUSIVA DELLE SOCIETÀ SOPRA INDICATE. UTILIZZO E DUPLICAZIONE VIETATE SENZA AUTORIZZAZIONE SCRITTA



- Aree libere
- Cabina di campo
- Cabina di trasformazione
- - - Cavidotto MT
- - - Cavidotti interni
- Sostegni elettrodotta
- - - Elettrodotta AT
- - - Fascia di mitigazione
- Pannelli
- - - Recinzione perimetrale
- SSEU AT-MT
- SSE Terna
- Viabilità e fasce di rispetto
- Limite provinciale
- ◆ Siti archeologici - Prov. Enna
- Beni Isolati - Prov. Enna
- aree archeologiche art142
- beni archeologici art10
- biotopi
- calanchi
- caricatori
- centri e nuclei storici
- cime
- ferrovia storica
- crinali
- fondovalle
- ▲ geositi
- ▲ grotte
- pianure alluvionali
- punti panoramici
- sciare
- ★ sorgenti
- terrazzi
- timpa di Acireale
- tratti panoramici
- - - viabilità storica

Componenti del paesaggio PTPP di Catania

beni isolati

- A1
- A2
- A3
- B1
- ▲ B2
- + B3
- C1
- D1
- D10
- ▲ D2
- ★ D3
- ★ D4
- ★ D5
- ★ D8
- ★ D9
- E2
- ▲ E4
- E5
- E6
- E7

Progetto "Mineo"
Impianto fotovoltaico della potenza nominale quantificabile in 263 MWp,
e potenza di immissione di 195,00 MW

Ubicazione:	Aidone (EN), Mineo (CT), Ramacca (CT) - SICILIA
Proponente:	IBIV 22 s.r.l. Viale Amedeo Duca D'Aosta 76, Bolzano (BZ) P.I. 03099630216
Elaborato da:	Arcadia s.r.l.s. Via Houel 29, 90138 - Palermo info@arcadiaprogetti.it arcadiaprogetti@arubapec.it
Tavola n.	RS06AEG0009A0

Layout generale impianto fotovoltaico e opere di connessione alla RTN su Carta dei Componenti del paesaggio - PTPP di Catania e PTPR Strumento urbanistico Regionale

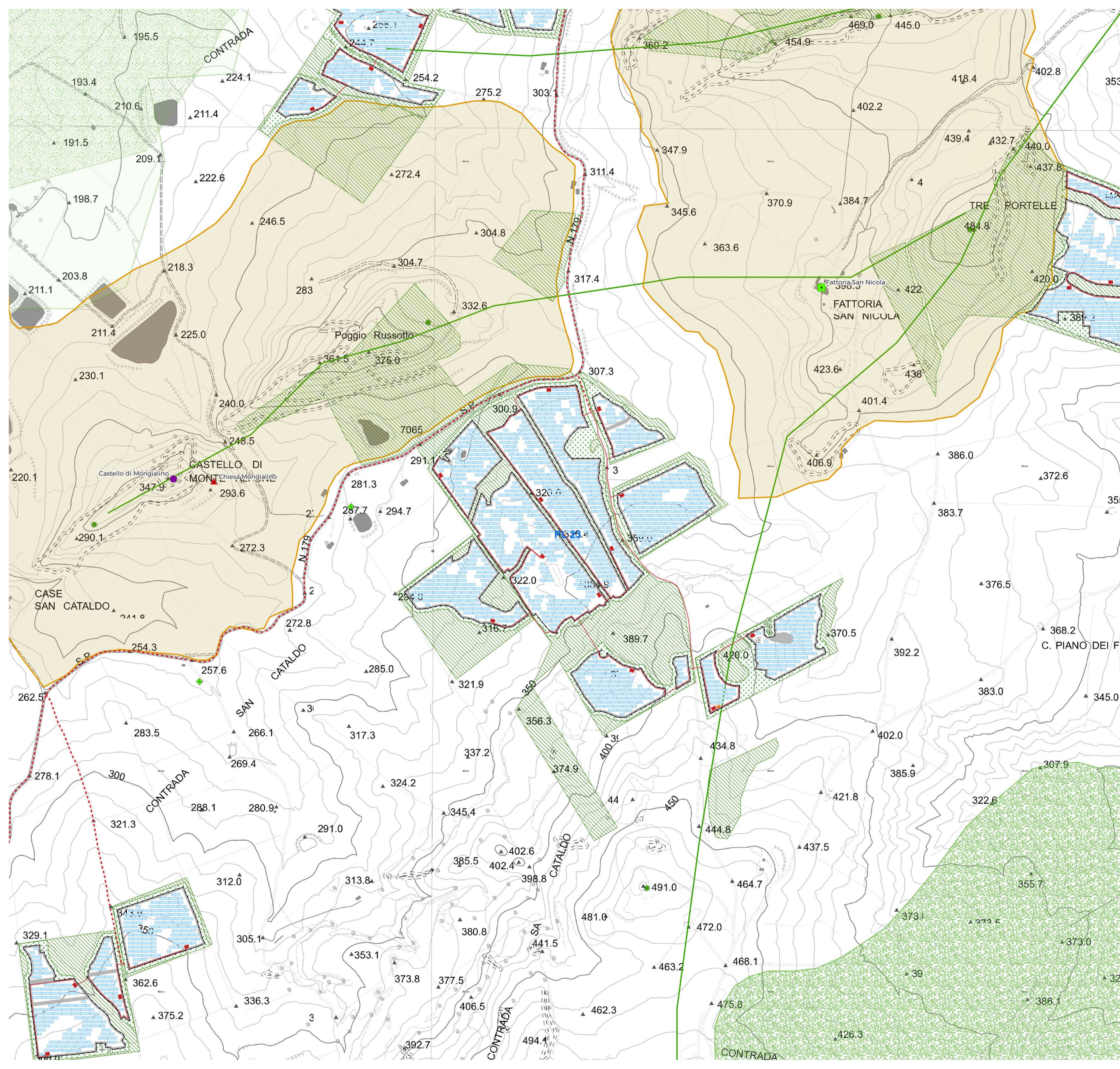
AREA D

Scala: 1:10.000

DATA	REV	DESCRIZIONE	ELABORATO DA:	APPROVATO DA:
10.07.23	0	I Emissione	Arcadia s.r.l.s. Dott. Agr. Enrico Camerata Scovazzo	IBIV 22 s.r.l.

Note:

PROPRIETÀ ESCLUSIVA DELLE SOCIETÀ SOPRA INDICATE. UTILIZZO E DUPLICAZIONE VIETATE SENZA AUTORIZZAZIONE SCRITTA



- Aree libere
- Cabina di campo
- Cabina di trasformazione
- Cavidotto MT
- Cavidotti interni
- Sostegni elettrodotto
- Elettrodotto AT
- Fascia di mitigazione
- Pannelli
- Recinzione perimetrale
- SSEU AT-MT
- SSE Terna
- Viabilità e fasce di rispetto
- Limite provinciale
- Siti archeologici - Prov. Enna
- Beni Isolati - Prov. Enna
- Componenti del paesaggio PTPP di Catania
- beni isolati
- A1
- A2
- A3
- B1
- B2
- B3
- C1
- D1
- D10
- D2
- D3
- D4
- D5
- D8
- D9
- E2
- E4
- E5
- E6
- E7
- aree archeologiche art142
- beni archeologici art10
- biotopi
- calanchi
- caricatori
- centri e nuclei storici
- cime
- ferrovia storica
- crinali
- fondovalle
- geositi
- grotte
- pianure alluvionali
- punti panoramici
- sciare
- sorgenti
- terrazzi
- timpa di Acireale
- tratti panoramici
- viabilità storica

Progetto "Mineo"
Impianto fotovoltaico della potenza nominale quantificabile in 263 MWp,
e potenza di immissione di 195,00 MW

Ubicazione:	Aidone (EN), Mineo (CT), Ramacca (CT) - SICILIA
Proponente:	IBIV 22 s.r.l. Viale Amedeo Duca D'Aosta 76, Bolzano (BZ) P.I. 03099630216
Elaborato da:	Arcadia s.r.l.s. Via Houel 29, 90138 - Palermo info@arcadiaprogetti.it arcadiaprogetti@arubapec.it
Tavola n.	RS06AEG0009A0

Layout generale impianto fotovoltaico e opere di connessione alla RTN su Carta dei Componenti del paesaggio - PTPP di Catania e PTPR Strumento urbanistico Regionale

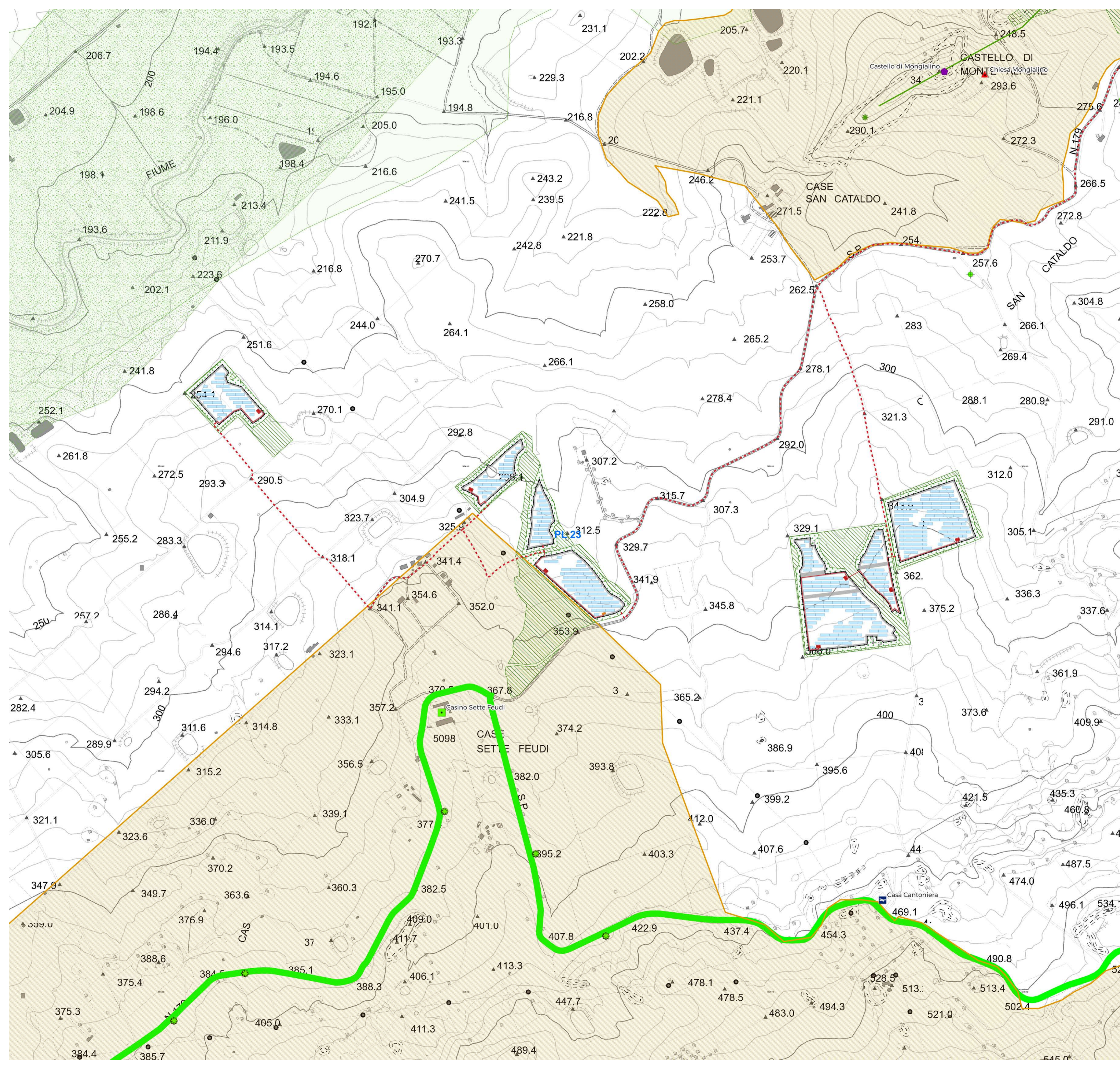
AREA E

Scala: 1:5.000

DATA	REV	DESCRIZIONE	ELABORATO DA:	APPROVATO DA:
10.07.23	0	I Emissione	Arcadia s.r.l.s. Dott. Agr. Enrico Camerata Scovazzo	IBIV 22 s.r.l.

Note:

PROPRIETÀ ESCLUSIVA DELLE SOCIETÀ SOPRA INDICATE. UTILIZZO E DUPLICAZIONE VIETATE SENZA AUTORIZZAZIONE SCRITTA



- Aree libere
 - Cabina di campo
 - Cabina di trasformazione
 - Cavidotto MT
 - Cavidotti interni
 - Sostegni elettrodotta
 - Elettrodotta AT
 - Fascia di mitigazione
 - Pannelli
 - Recinzione perimetrale
 - SSEU AT-MT
 - SSE Terna
 - Viabilità e fasce di rispetto
 - Limite provinciale
 - ◆ Siti archeologici - Prov. Enna
 - Beni Isolati - Prov. Enna
 - aree archeologiche art142
 - beni archeologici art10
 - biotopi
 - calanchi
 - caricatori
 - centri e nuclei storici
 - cime
 - ferrovia storica
 - crinali
 - fondovalle
 - ▲ geositi
 - ▲ grotte
 - pianure alluvionali
 - punti panoramici
 - sciare
 - ★ sorgenti
 - terrazzi
 - timpa di Acireale
 - tratti panoramici
 - viabilità storica
- Componenti del paesaggio PTPP di Catania
- beni isolati
- A1
 - A2
 - A3
 - B1
 - ▲ B2
 - + B3
 - C1
 - D1
 - D10
 - ▲ D2
 - ★ D3
 - ★ D4
 - ★ D5
 - ★ D8
 - ★ D9
 - E2
 - ▲ E4
 - E5
 - E6
 - E7

Progetto "Mineo"

Impianto fotovoltaico della potenza nominale quantificabile in 263 MWp, e potenza di immissione di 195,00 MW

Ubicazione:	Aidone (EN), Mineo (CT), Ramacca (CT) - SICILIA
Proponente:	IBIV 22 s.r.l. Viale Amedeo Duca D'Aosta 76, Bolzano (BZ) P.I. 03099630216
Elaborato da:	Arcadia s.r.l.s. Via Houel 29, 90138 - Palermo info@arcadiaprogetti.it arcadiaprogetti@arubapec.it
Tavola n.	RS06AEG0009A0

Layout generale impianto fotovoltaico e opere di connessione alla RTN su Carta dei Componenti del paesaggio - PTPP di Catania e PTPR Strumento urbanistico Regionale

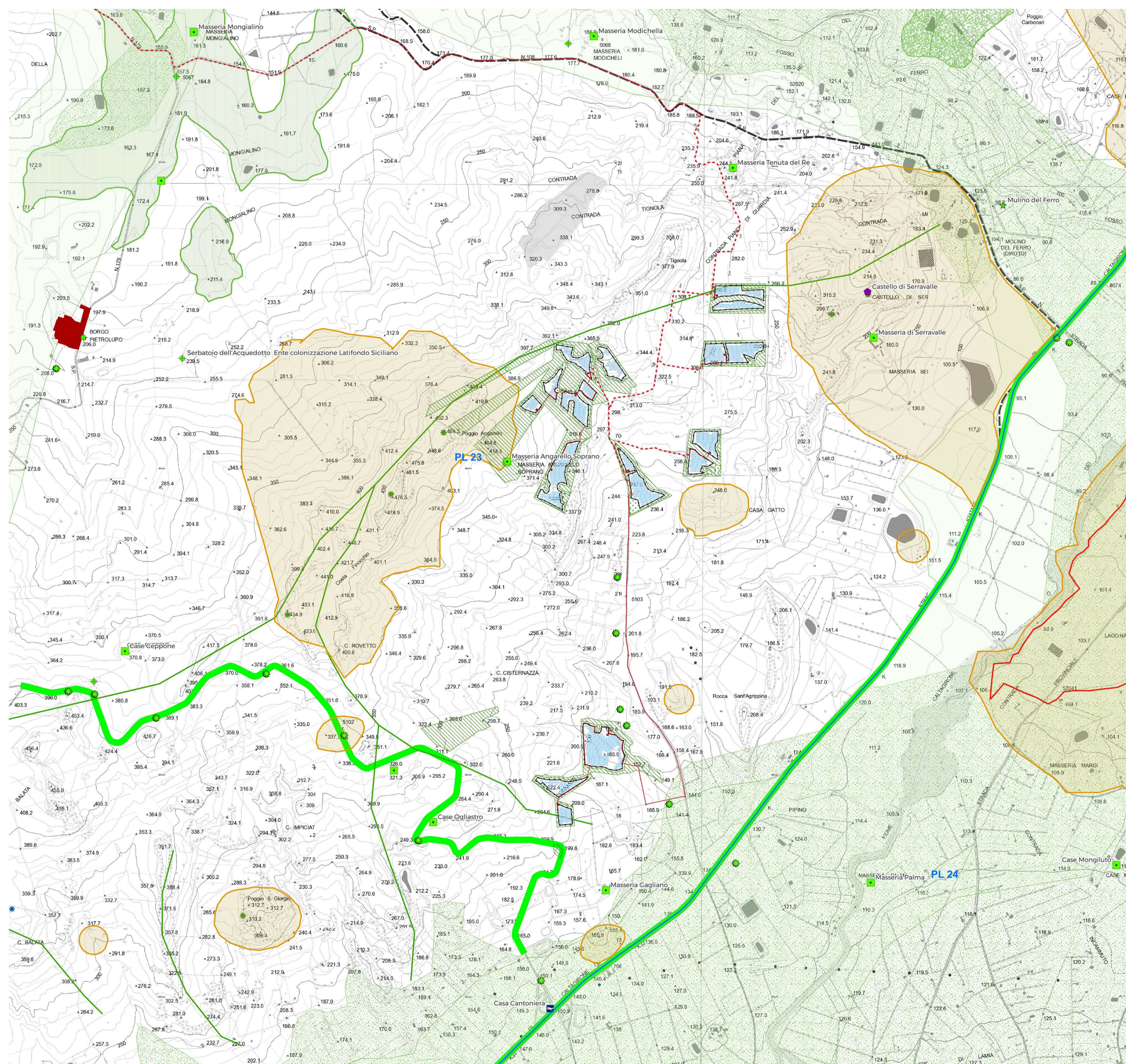
AREA F

Scala: 1:5.000

DATA	REV	DESCRIZIONE	ELABORATO DA:	APPROVATO DA:
27.07.23	0	I Emissione	Arcadia s.r.l.s. Dot. Agr. Enrico Camerata Scovazzo	IBIV 22 s.r.l.

Note:

PROPRIETÀ ESCLUSIVA DELLE SOCIETÀ SOPRA INDICATE. UTILIZZO E DUPLICAZIONE VIETATE SENZA AUTORIZZAZIONE SCRITTA



- Aree libere
- Cabina di campo
- Cabina di trasformazione
- Cavidotto MT
- Cavidotti interni
- Sostegni elettrodotta
- Elettrodotta AT
- Fascia di mitigazione
- Pannelli
- Recinzione perimetrale
- SSEU AT-MT
- SSE Terna
- Viabilità e fasce di rispetto
- aree archeologiche art142
- beni archeologici art10
- biotopi
- calanchi
- caricatori
- centri e nuclei storici
- cime
- ferrovia storica
- crinali
- fondovalle
- geositi
- grotte
- pianure alluvionali
- punti panoramici
- sciare
- sorgenti
- timpa di Acireale
- tratti panoramici
- viabilità storica

- Componenti del paesaggio PTPP di Catania
- beni isolati
- A1
 - A2
 - A3
 - B1
 - B2
 - B3
 - C1
 - D1
 - D10
 - D2
 - D3
 - D4
 - D5
 - D8
 - D9
 - E2
 - E4
 - E5
 - E6
 - E7

Progetto "Mineo"
Impianto fotovoltaico della potenza nominale quantificabile in 263 MWp,
e potenza di immissione di 195,00 MW

Ubicazione:	Aidone (EN), Mineo (CT), Ramacca (CT) - SICILIA
Proponente:	IBIV 22 s.r.l. Viale Amedeo Duca D'Aosta 76, Bolzano (BZ) P.I. 03099630216
Elaborato da:	Arcadia s.r.l.s. Via Houel 29, 90138 - Palermo info@arcadiaprogetti.it arcadiaprogetti@arubapec.it
Tavola n.	RS06AEG0009A0

Layout generale impianto fotovoltaico e opere di connessione alla RTN su Carta dei Componenti del paesaggio - PTPP di Catania e PTPR Strumento urbanistico Regionale

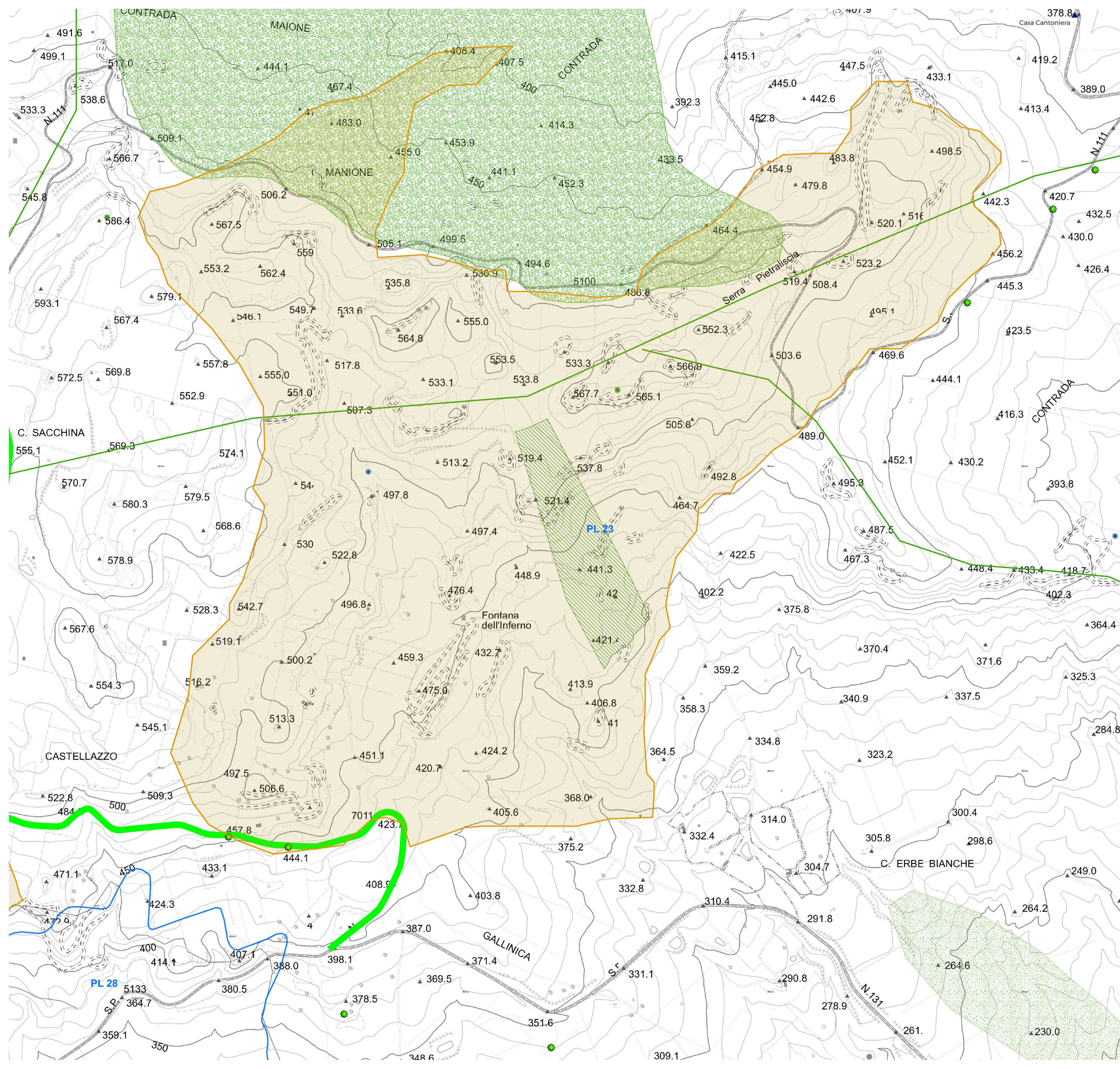
AREA G

Scala: 1:10.000

DATA	REV	DESCRIZIONE	ELABORATO DA:	APPROVATO DA:
27.07.23	0	I Emissione	Arcadia s.r.l.s. Dott. Agr. Enrico Camerata Scovazzo	IBIV 22 s.r.l.

Note:

PROPRIETÀ ESCLUSIVA DELLE SOCIETÀ SOPRA INDICATE. UTILIZZO E DUPLICAZIONE VIETATE SENZA AUTORIZZAZIONE SCRITTA



- Aree libere
 - Cabina di campo
 - Cabina di trasformazione
 - Cavidotto MT
 - Cavidotti interni
 - Sostegni elettrodotta
 - Elettrodotta AT
 - Fascia di mitigazione
 - Pannelli
 - Recinzione perimetrale
 - SSEU AT-MT
 - SSE Terna
 - Viabilità e fasce di rispetto
 - Limite provinciale
 - Siti archeologici - Prov. Enna
 - Beni Isolati - Prov. Enna
- Componenti del paesaggio PTPP di Catania
- aree archeologiche art142
 - beni archeologici art10
 - biotopi
 - calanchi
 - caricatori
 - centri e nuclei storici
 - cime
 - ferrovia storica
 - crinali
 - fondovalle
 - geositi
 - grotte
 - pianure alluvionali
 - punti panoramici
 - sciare
 - sorgenti
 - terrazzi
 - timpa di Acireale
 - tratti panoramici
 - viabilità storica
- beni isolati
- A1
 - A2
 - A3
 - B1
 - B2
 - B3
 - C1
 - D1
 - D10
 - D2
 - D3
 - D4
 - D5
 - D8
 - D9
 - E2
 - E4
 - E5
 - E6
 - E7

Progetto "Mineo"
Impianto fotovoltaico della potenza nominale quantificabile in 263 MWp,
e potenza di immissione di 195,00 MW

Ubicazione:	Aidone (EN), Mineo (CT), Ramacca (CT) - SICILIA
Proponente:	IBIV 22 s.r.l. Viale Amedeo Duca D'Aosta 76, Bolzano (BZ) P.I. 03099630216
Elaborato da:	Arcadia s.r.l.s. Via Houel 29, 90138 - Palermo info@arcadiaprogetti.it arcadiaprogetti@arubapec.it
Tavola n.	RS06AEG0009A0

Layout generale impianto fotovoltaico e opere di connessione alla RTN su Carta dei Componenti del paesaggio - PTPP di Catania e PTPR Strumento urbanistico Regionale

AREA H

Scala: 1:5.000

DATA	REV	DESCRIZIONE	ELABORATO DA:	APPROVATO DA:
27.07.23	0	I Emissione	Arcadia s.r.l.s. Dott. Agr. Enrico Camerata Scovazzo	IBIV 22 s.r.l.

Note:

PROPRIETÀ ESCLUSIVA DELLE SOCIETÀ SOPRA INDICATE. UTILIZZO E DUPLICAZIONE VIETATE SENZA AUTORIZZAZIONE SCRITTA