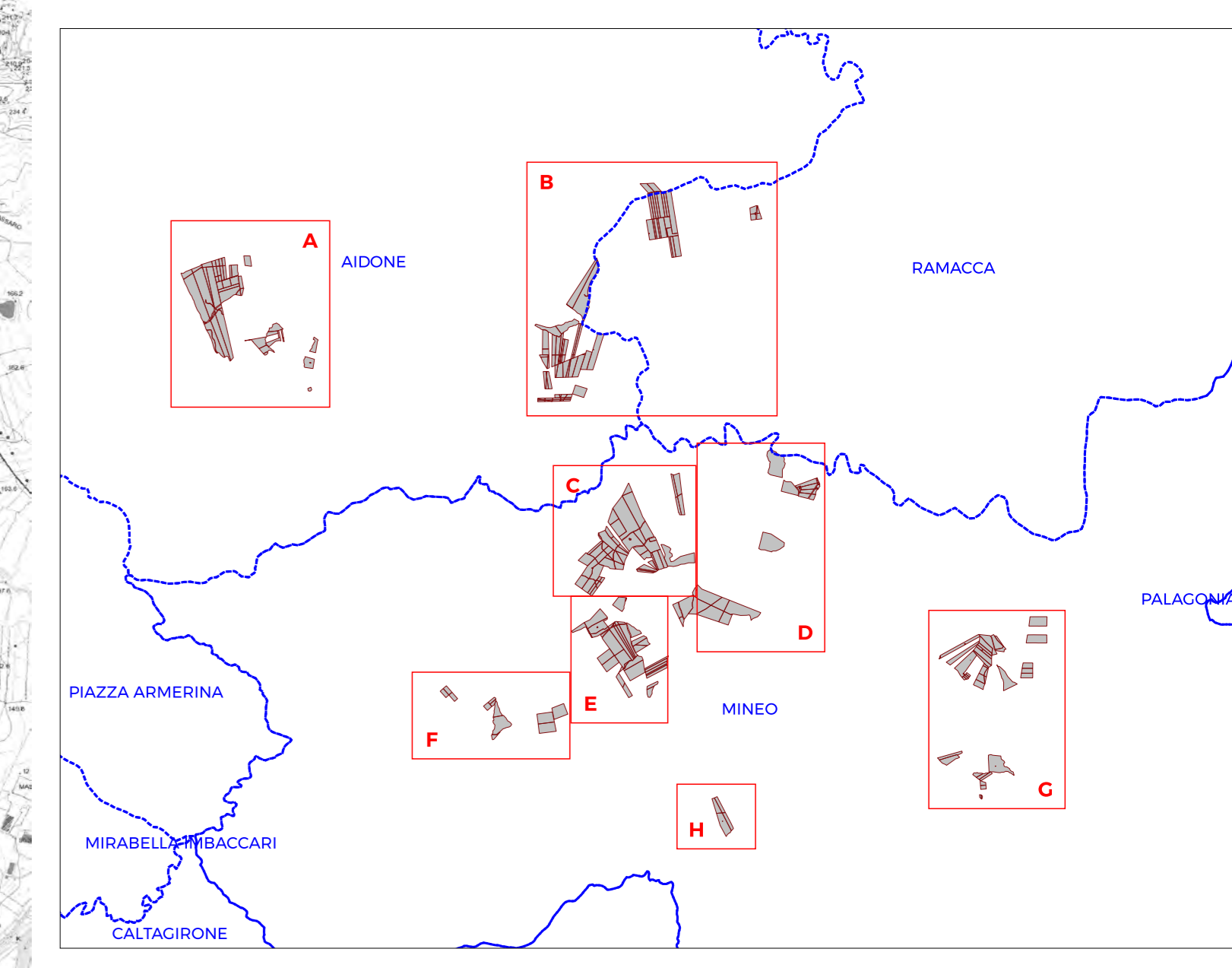


- Aree libere
- Cabina di campo
- Cabina di trasformazione
- Caviddotti MT
- Caviddotti interni
- Sostegni elettrodotto
- Elettrodotto AT
- Fascia di mitigazione
- Pannelli
- Recinzione perimetrale
- SSEU AT MT
- SSE Terna
- Viabilità e fasce di rispetto
- Piano Cave Sicilia**
- Aree I livello
- Aree II livello
- Aree di completamento
- Aree di recupero



Progetto "Mineo" Impianto fotovoltaico della potenza nominale quantificabile in 263 MWp, e potenza di immissione di 195,00 MW	
Ubicazione:	Aidone (EN), Mineo (CT), Ramacca (CT) - SICILIA
Proponente:	IBIV 22 s.r.l. Viale Amedeo Duca D'Aosta 76, Bolzano (BZ) P.I. 03099630216
Elaborato da:	Arcadia s.r.l.s. Via Houel 29, 90139 - Palermo info@arcadiaprogetti.it arcadiaprogetti@arubapec.it
Tavola n.	RS06AEC0010A0

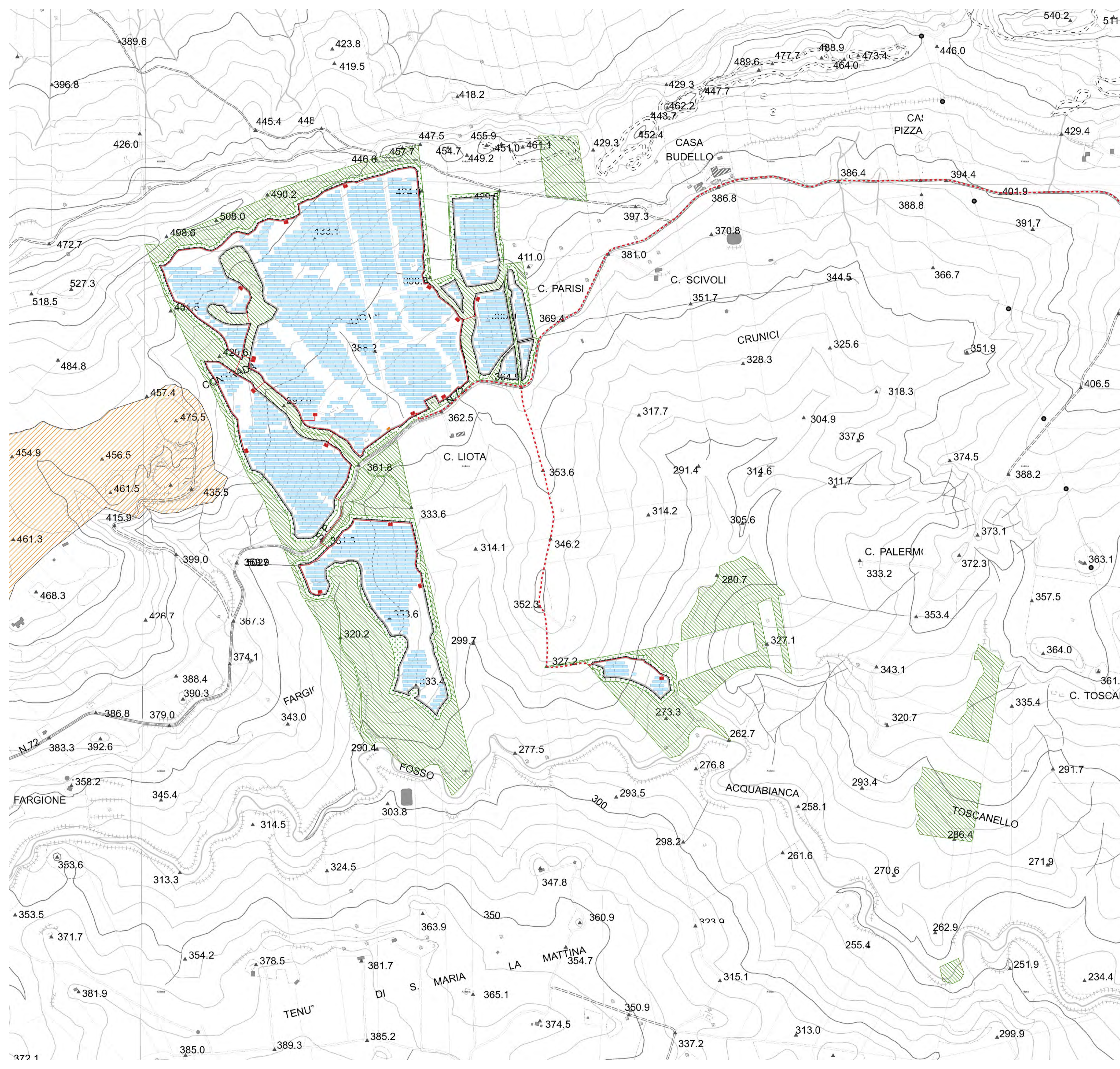
Layout generale impianto fotovoltaico e opere di connessione alla RTN su Piano Cave Sicilia

Scala: 1:25.000

DATA	REV	DESCRIZIONE	ELABORATO DA:	APPROVATO DA:
27.07.23	0	I Emissione	Arcadia s.r.l.s. Dott. Agr. Enrico Camerata Sciovesse	IBIV 22 s.r.l.

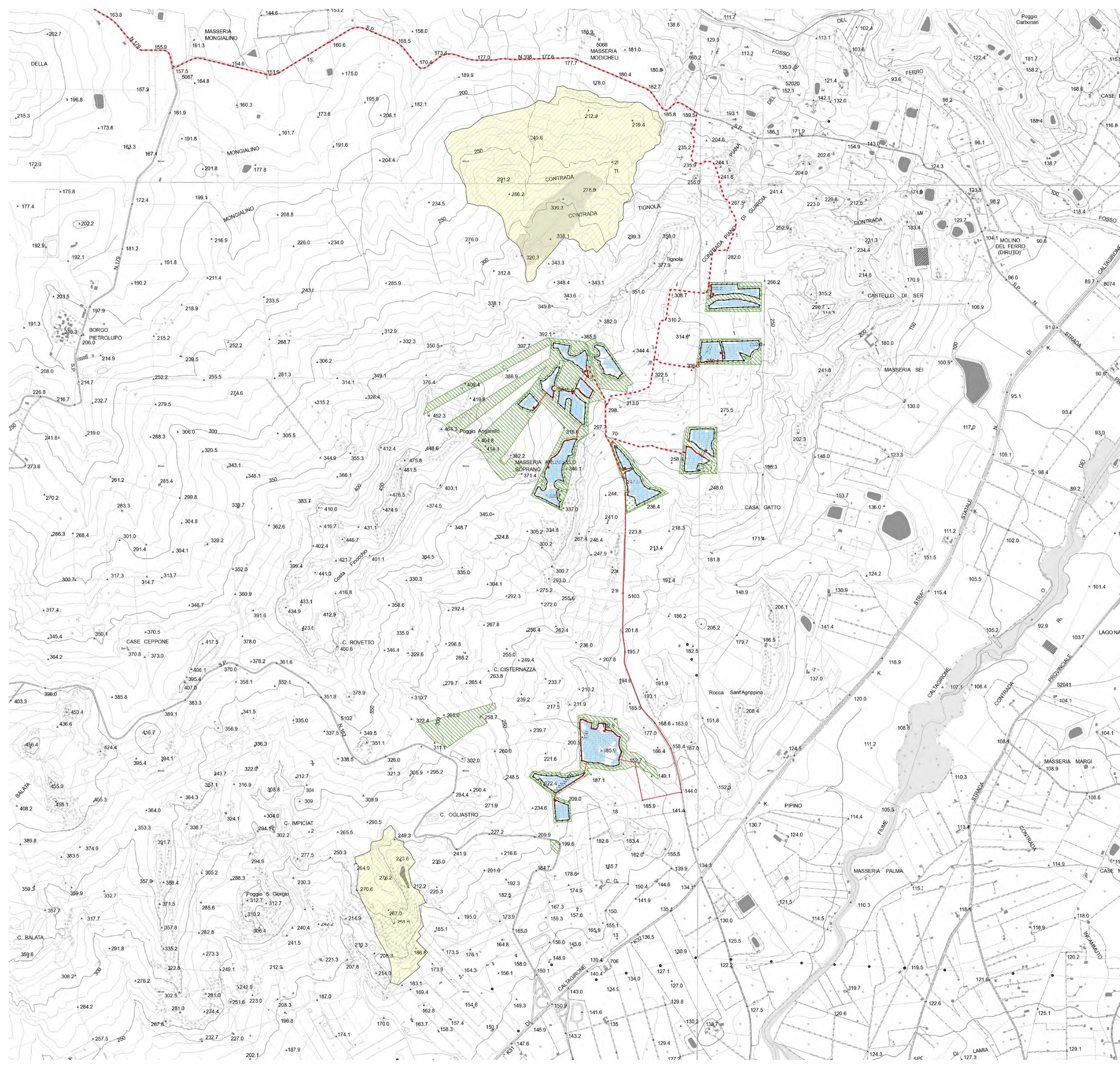
Note:

PROPRIETÀ ESCLUSIVA DELLE SOCIETÀ SOPRA INDICATE. UTILIZZO E DUPLICAZIONE VIETATE SENZA AUTORIZZAZIONE SCRITTA.



- Aree libere
 - Cabina di campo
 - Cabina di trasformazione
 - Cavidotto MT
 - Cavidotti interni
 - Sostegni elettrodotto
 - Elettrodotto AT
 - Fascia di mitigazione
 - Pannelli
 - Recinzione perimetrale
 - SSEU AT-MT
 - SSE Terna
 - Viabilità e fasce di rispetto
- Piano Cave Sicilia
- Aree I livello
 - Aree II livello
 - Aree di completamento
 - Aree di recupero

Progetto "Mineo" Impianto fotovoltaico della potenza nominale quantificabile in 263 MWp, e potenza di immissione di 195,00 MW				
Ubicazione:	Aidone (EN), Mineo (CT), Ramacca (CT) - SICILIA			
Proponente:	IBIV 22 s.r.l. Viale Amedeo Duca D'Aosta 76, Bolzano (BZ) P.I. 03099630216			
Elaborato da:	Arcadia s.r.l.s. Via Houel 29, 90138 - Palermo info@arcadiaprogetti.it arcadiaprogetti@arubapec.it			
Tavola n.	RS06AEG0010A0			
Layout generale impianto fotovoltaico e opere di connessione alla RTN su Piano Cave Sicilia AREA A				
Scala: 1:5.000				
DATA	REV	DESCRIZIONE	ELABORATO DA:	APPROVATO DA:
27.07.23	0	I Emissione	Arcadia s.r.l.s. <small>Dott. Agr. Enrico Camerata Scovazzo</small>	IBIV 22 s.r.l.
Note:				
PROPRIETÀ ESCLUSIVA DELLE SOCIETÀ SOPRA INDICATE. UTILIZZO E DUPLICAZIONE VIETATE SENZA AUTORIZZAZIONE SCRITTA				



- Aree libere
- Cabina di campo
- Cabina di trasformazione
- Cavidotto MT
- Cavidotti interni
- Sostegni elettrodotta
- Elettrodotta AT
- Fascia di mitigazione
- Pannelli
- Recinzione perimetrale
- SSEU AT-MT
- SSE Terna
- Viabilità e fasce di rispetto

- Piano Cave Sicilia
- Aree I livello
- Aree II livello
- Aree di completamento
- Aree di recupero

Progetto "Mineo"
Impianto fotovoltaico della potenza nominale quantificabile in 263 MWp,
e potenza di immissione di 195,00 MW

Ubicazione:	Aidone (EN), Mineo (CT), Ramacca (CT) - SICILIA
Proponente:	IBIV 22 s.r.l. Viale Amedeo Duca D'Aosta 76, Bolzano (BZ) P.I. 03099630216
Elaborato da:	Arcadia s.r.l.s. Via Houel 29, 90138 - Palermo info@arcadiaprogetti.it arcadiaprogetti@arubapec.it
Tavola n.	RS06AEG0010A0

Layout generale impianto fotovoltaico e opere di connessione alla RTN su Piano Cave Sicilia

AREA C

Scala: 1:10.000

DATA	REV	DESCRIZIONE	ELABORATO DA:	APPROVATO DA:
27.07.23	0	I Emissione	Arcadia s.r.l.s. Dott. Agr. Enrico Camerata Scovazzo	IBIV 22 s.r.l.

Note:

PROPRIETÀ ESCLUSIVA DELLE SOCIETÀ SOPRA INDICATE. UTILIZZO E DUPLICAZIONE VIETATE SENZA AUTORIZZAZIONE SCRITTA