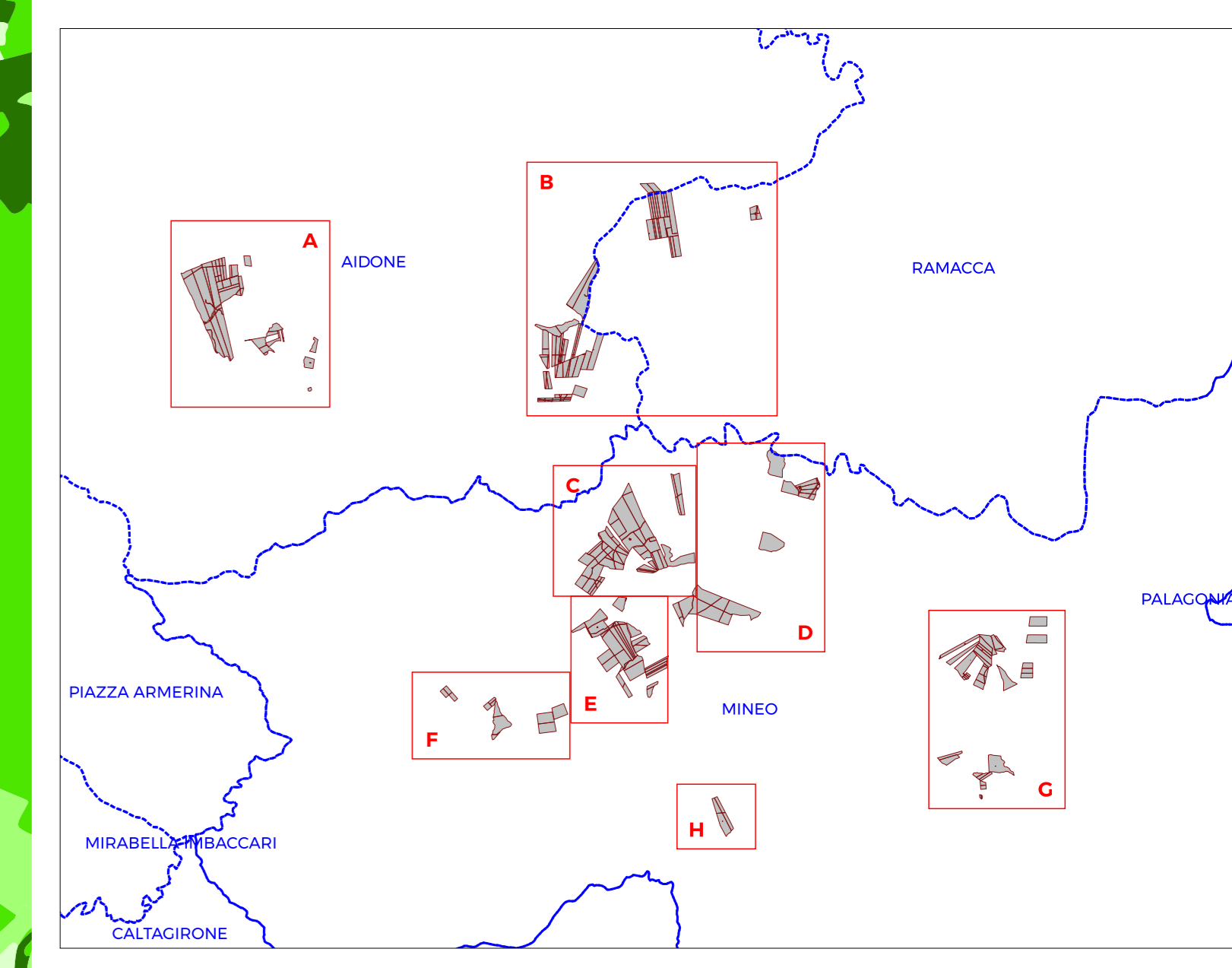


- Aree libere
  - Cabina di campo
  - Cabina di trasformazione
  - Cavidotto MT
  - Cavidotti interni
  - Sostegni elettrodotto
  - Elettrodotto AT
  - Fascia di mitigazione
  - Pannelli
  - Recinzione perimetrale
  - SSEU AT-MT
  - SSE Terna
  - Viabilità e fasce di rispetto
- Carta del Valore Ecologico
- Bassa
  - Media
  - Alta
  - Molto alta
  - tutti gli altri valori



<b>Progetto "Mineo"</b> <b>Impianto fotovoltaico della potenza nominale quantificabile in 263 MWp, e potenza di immissione di 195,00 MW</b>	
Ubicazione:	Aidone (EN), Mineo (CT), Ramacca (CT) - SICILIA
Proponente:	<b>IBIV 22 s.r.l.</b> Viale Amedeo Duca D'Aosta 76, Bolzano (BZ) P.I. 03099630216
Elaborato da:	<b>Arcadia s.r.l.s.</b> Via Houzel 29, 90139 - Palermo info@arcadiaprogetti.it arcadiaprogetti@arubapec.it
Tavola n.	<b>RS06AEC0015A0</b>

**Layout generale impianto fotovoltaico e opere di connessione alla  
RTN Carta Valore Ecologico**

Scala: 1:25.000

DATA	REV	DESCRIZIONE	ELABORATO DA:	APPROVATO DA:
27.07.25	0	1 Emissione	Arcadia s.r.l.s. Dott. Agr. Enrico Camerata Scovazzo	IBIV 22 s.r.l.

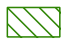


Note:

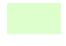

PROPRIETÀ ESCLUSIVA DELLE SOCIETÀ SOPRA INDICATE. UTILIZZO E DUPLICAZIONE VIETATE SENZA AUTORIZZAZIONE SCRITTA.



- Aree libere
  - Cabina di campo
  - Cabina di trasformazione
  - Cavidotto MT
  - Cavidotti interni
  - Sostegni elettrodotto
  - Elettrodotto AT
  - Fascia di mitigazione
  - Pannelli
  - Recinzione perimetrale
  - SSEU AT-MT
  - SSE Terna
  - Viabilità e fasce di rispetto
- Carta del Valore Ecologico
- Bassa
  - Media
  - Alta
  - Molto alta
  - tutti gli altri valori



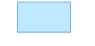

<b>Progetto "Mineo"</b>				
<b>Impianto fotovoltaico della potenza nominale quantificabile in 263 MWp, e potenza di immissione di 195,00 MW</b>				
Ubicazione:	Aidone (EN), Mineo (CT), Ramacca (CT) - SICILIA			
Proponente:	<b>IBIV 22 s.r.l.</b> Viale Amedeo Duca D'Aosta 76, Bolzano (BZ) P.I. 03099630216			
Elaborato da:	<b>Arcadia s.r.l.s.</b> Via Houel 29, 90138 - Palermo info@arcadiaprogetti.it arcadiaprogetti@arubapec.it			
Tavola n.	<b>RS06AEG0015A0</b>			
<b>Layout generale impianto fotovoltaico e opere di connessione alla RTN Carta Valore Ecologico</b>  <b>AREA A</b>				
Scala: 1:5.000				
<b>DATA</b>	<b>REV</b>	<b>DESCRIZIONE</b>	<b>ELABORATO DA:</b>	<b>APPROVATO DA:</b>
27.07.23	0	I Emissione	Arcadia s.r.l.s. <small>Dott. Agr. Enrico Camerata Scovazzo</small>	IBIV 22 s.r.l.
<b>Note:</b>				
PROPRIETÀ ESCLUSIVA DELLE SOCIETÀ SOPRA INDICATE. UTILIZZO E DUPLICAZIONE VIETATE SENZA AUTORIZZAZIONE SCRITTA				

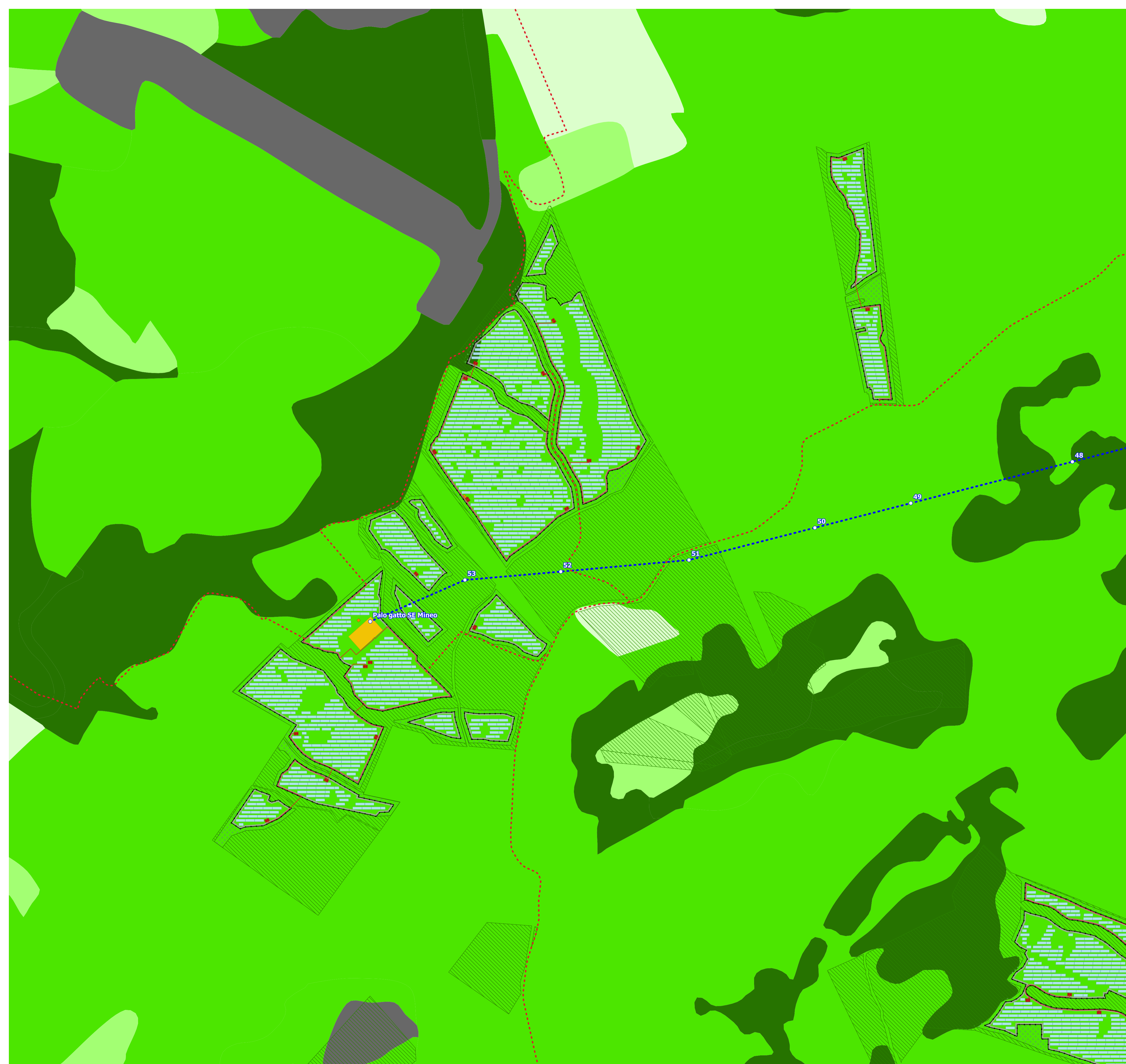
-  Aree libere
-  Cabina di campo
-  Cabina di trasformazione
-  Cavidotto MT
-  Cavidotti interni
-  Sostegni elettrodotto
-  Elettrodotto AT
-  Fascia di mitigazione
-  Pannelli
-  Recinzione perimetrale
-  SSEU AT-MT
-  SSE Terna
-  Viabilità e fasce di rispetto

- Carta del Valore Ecologico
-  Bassa
  -  Media
  -  Alta
  -  Molto alta
  -  tutti gli altri valori

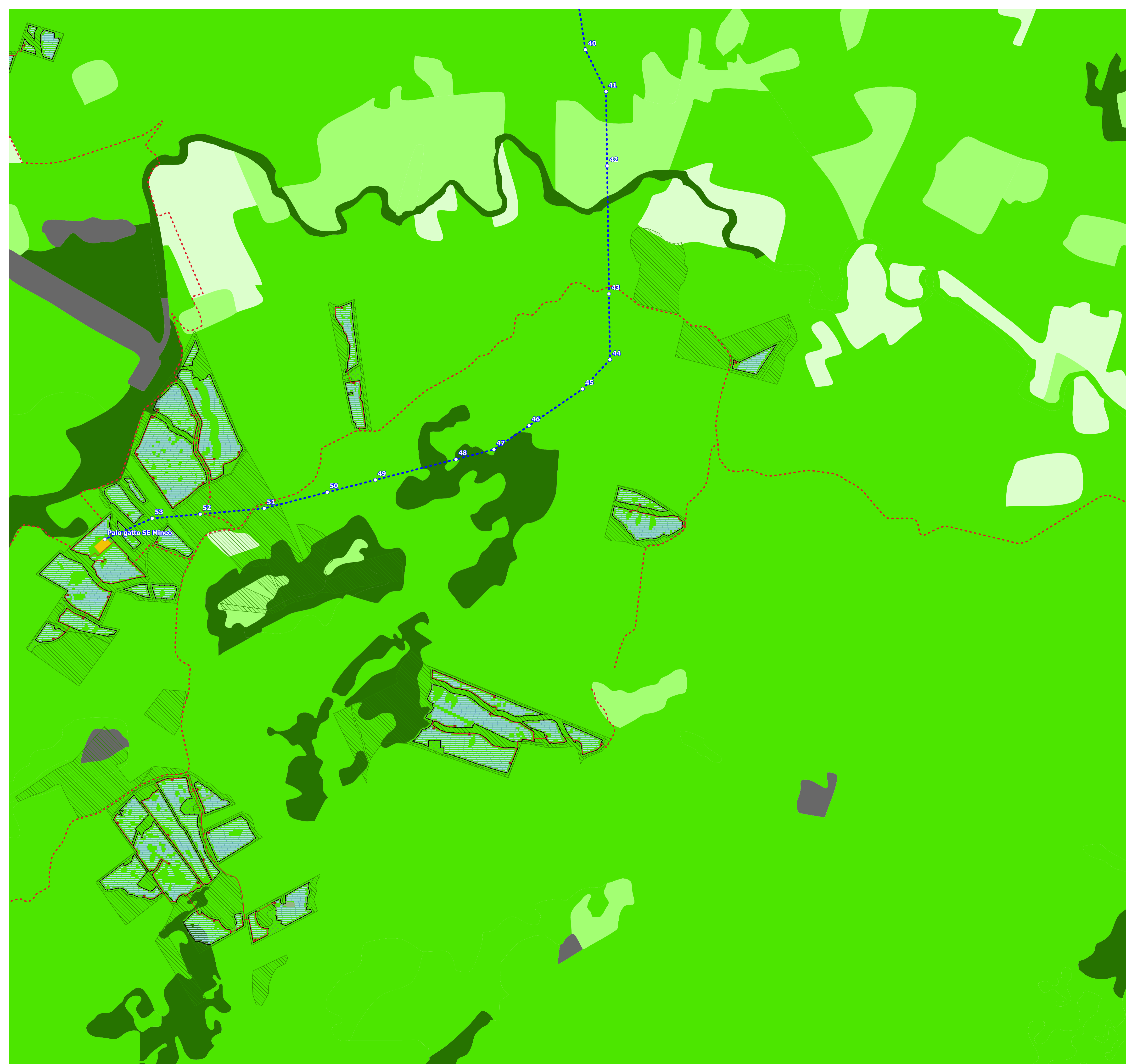


<b>Progetto "Mineo"</b>				
<b>Impianto fotovoltaico della potenza nominale quantificabile in 263 MWp, e potenza di immissione di 195,00 MW</b>				
Ubicazione:	Aidone (EN), Mineo (CT), Ramacca (CT) - SICILIA			
Proponente:		<b>IBIV 22 s.r.l.</b> Viale Amedeo Duca D'Aosta 76, Bolzano (BZ) P.I. 03099630216		
Elaborato da:		<b>Arcadia s.r.l.s.</b> Via Houel 29, 90138 - Palermo info@arcadiaprogetti.it arcadiaprogetti@arubapec.it		
Tavola n.	<b>RS06AEG0015A0</b>			
<b>Layout generale impianto fotovoltaico e opere di connessione alla RTN Carta Valore Ecologico</b>				
<b>AREA B</b>				
Scala: 1:10.000				
<b>DATA</b>	<b>REV</b>	<b>DESCRIZIONE</b>	<b>ELABORATO DA:</b>	<b>APPROVATO DA:</b>
27.07.23	0	I Emissione	Arcadia s.r.l.s. <small>Dott. Agr. Enrico Camerata Scovazzo</small>	IBIV 22 s.r.l.
Note:				
PROPRIETÀ ESCLUSIVA DELLE SOCIETÀ SOPRA INDICATE. UTILIZZO E DUPLICAZIONE VIETATE SENZA AUTORIZZAZIONE SCRITTA				

-  Aree libere
  -  Cabina di campo
  -  Cabina di trasformazione
  -  Cavidotto MT
  -  Sostegni elettrodotto
  -  Elettrodotto AT
  -  Fascia di mitigazione
  -  Pannelli
  -  Recinzione perimetrale
  -  SSEU AT-MT
  -  SSE Terna
  -  Viabilità e fasce di rispetto
- Carta del Valore Ecologico
-  Bassa
  -  Media
  -  Alta
  -  Molto alta
  -  tutti gli altri valori



<b>Progetto "Mineo"</b>				
<b>Impianto fotovoltaico della potenza nominale quantificabile in 263 MWp, e potenza di immissione di 195,00 MW</b>				
Ubicazione:	Aidone (EN), Mineo (CT), Ramacca (CT) - SICILIA			
Proponente:		<b>IBIV 22 s.r.l.</b> Viale Amedeo Duca D'Aosta 76, Bolzano (BZ) P.I. 03099630216		
Elaborato da:		<b>Arcadia s.r.l.s.</b> Via Houel 29, 90138 - Palermo info@arcadiaprogetti.it arcadiaprogetti@arubapec.it		
Tavola n.	<b>RS06AEG0015A0</b>			
<b>Layout generale impianto fotovoltaico e opere di connessione alla RTN Carta Valore Ecologico</b>				
<b>AREA C</b>				
Scala: 1:5.000				
DATA	REV	DESCRIZIONE	ELABORATO DA:	APPROVATO DA:
27.07.23	0	I Emissione	Arcadia s.r.l.s. Dott. Agr. Enrico Camerata Scovazzo	IBIV 22 s.r.l.
Note:				
PROPRIETÀ ESCLUSIVA DELLE SOCIETÀ SOPRA INDICATE. UTILIZZO E DUPLICAZIONE VIETATE SENZA AUTORIZZAZIONE SCRITTA				



- Aree libere
  - Cabina di campo
  - Cabina di trasformazione
  - Cavidotti MT
  - Cavidotti interni
  - Sostegni elettrodotto
  - Elettrodotto AT
  - Fascia di mitigazione
  - Pannelli
  - Recinzione perimetrale
  - SSEU AT-MT
  - SSE Terna
  - Viabilità e fasce di rispetto
- Carta del Valore Ecologico
- Bassa
  - Media
  - Alta
  - Molto alta
  - tutti gli altri valori

<b>Progetto "Mineo"</b> <b>Impianto fotovoltaico della potenza nominale quantificabile in 263 MWp, e potenza di immissione di 195,00 MW</b>				
Ubicazione:	Aidone (EN), Mineo (CT), Ramacca (CT) - SICILIA			
Proponente:	<b>IBIV 22 s.r.l.</b> Viale Amedeo Duca D'Aosta 76, Bolzano (BZ) P.I. 03099630216			
Elaborato da:	<b>Arcadia s.r.l.s.</b> Via Houel 29, 90138 - Palermo info@arcadiaprogetti.it arcadiaprogetti@arubapec.it			
Tavola n.	<b>RS06AEG0015A0</b>			
<b>Layout generale impianto fotovoltaico e opere di connessione alla RTN Carta Valore Ecologico</b>				
<b>AREA D</b>				
Scala: 1:10.000				
<b>DATA</b>	<b>REV</b>	<b>DESCRIZIONE</b>	<b>ELABORATO DA:</b>	<b>APPROVATO DA:</b>
10.07.23	0	I Emissione	Arcadia s.r.l.s. Dott. Agr. Enrico Camerata Scovazzo	IBIV 22 s.r.l.
<b>Note:</b>				
PROPRIETÀ ESCLUSIVA DELLE SOCIETÀ SOPRA INDICATE. UTILIZZO E DUPLICAZIONE VIETATE SENZA AUTORIZZAZIONE SCRITTA				



- Aree libere
- Cabina di campo
- Cabina di trasformazione
- Cavidotto MT
- Cavidotti interni
- Sostegni elettrodotto
- Elettrodotto AT
- Fascia di mitigazione
- Pannelli
- Recinzione perimetrale
- SSEU AT-MT
- SSE Terna
- Viabilità e fasce di rispetto

- Carta del Valore Ecologico
- Bassa
  - Media
  - Alta
  - Molto alta
  - tutti gli altri valori

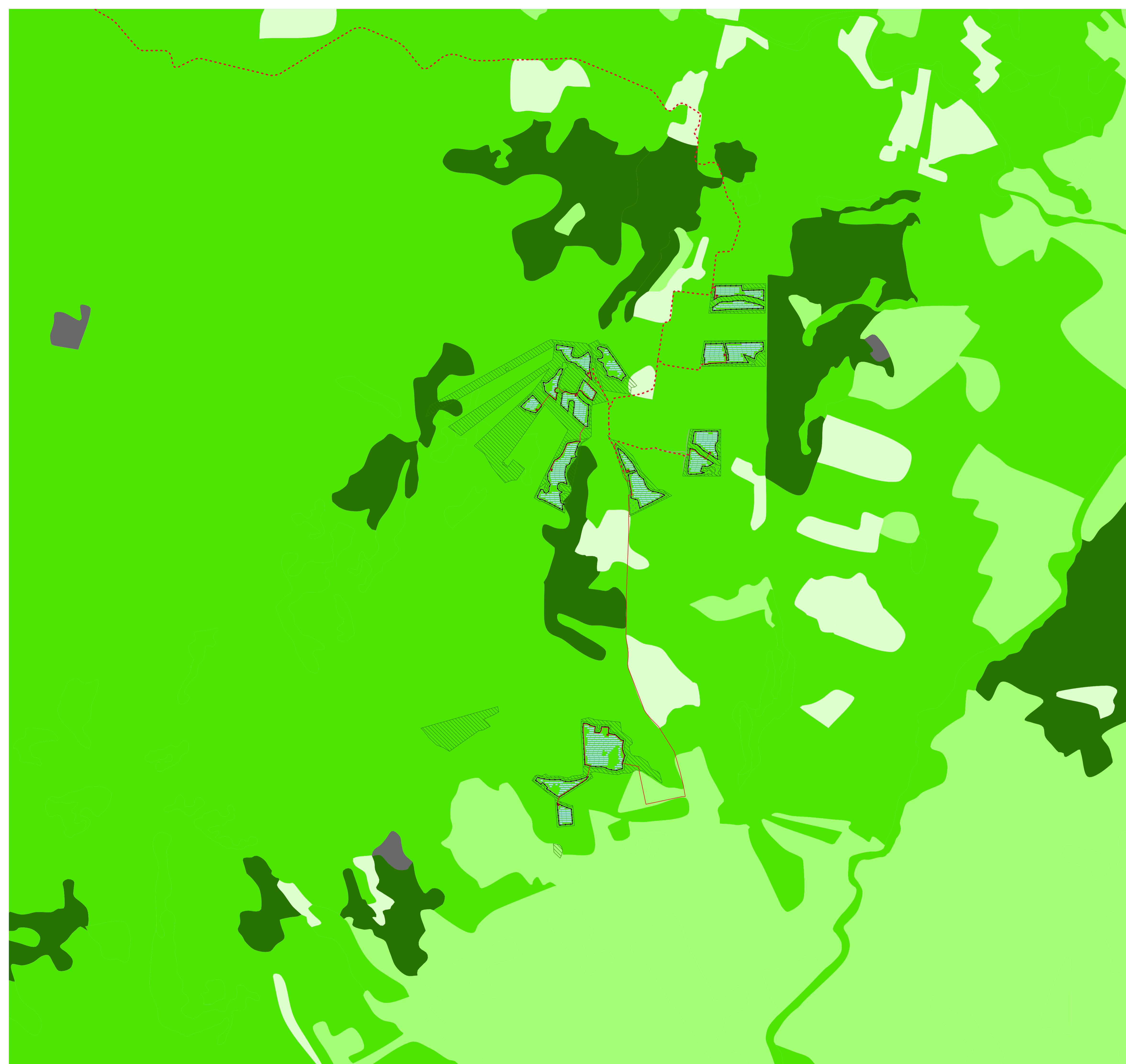
<b>Progetto "Mineo"</b> <b>Impianto fotovoltaico della potenza nominale quantificabile in 263 MWp, e potenza di immissione di 195,00 MW</b>				
Ubicazione:	Aidone (EN), Mineo (CT), Ramacca (CT) - SICILIA			
Proponente:	<b>IBIV 22 s.r.l.</b> Viale Amedeo Duca D'Aosta 76, Bolzano (BZ) P.I. 03099630216			
Elaborato da:	<b>Arcadia s.r.l.s.</b> Via Houel 29, 90138 - Palermo info@arcadiaprogetti.it arcadiaprogetti@arubapec.it			
Tavola n.	<b>RS06AEG0015A0</b>			
<b>Layout generale impianto fotovoltaico e opere di connessione alla RTN Carta Valore Ecologico</b>				
<b>AREA E</b>				
Scala: 1:5.000				
DATA	REV	DESCRIZIONE	ELABORATO DA:	APPROVATO DA:
10.07.23	0	I Emissione	Arcadia s.r.l.s. <small>Dott. Agr. Enrico Camerata Scovazzo</small>	IBIV 22 s.r.l.
Note:				
PROPRIETÀ ESCLUSIVA DELLE SOCIETÀ SOPRA INDICATE. UTILIZZO E DUPLICAZIONE VIETATE SENZA AUTORIZZAZIONE SCRITTA				



- Aree libere
- Cabina di campo
- Cabina di trasformazione
- Cavidotti MT
- Cavidotti interni
- Sostegni elettrodotto
- Elettrodotto AT
- Fascia di mitigazione
- Pannelli
- Recinzione perimetrale
- SSEU AT-MT
- SSE Terna
- Viabilità e fasce di rispetto

- Carta del Valore Ecologico
- Bassa
  - Media
  - Alta
  - Molto alta
  - tutti gli altri valori

<b>Progetto "Mineo"</b>				
<b>Impianto fotovoltaico della potenza nominale quantificabile in 263 MWp, e potenza di immissione di 195,00 MW</b>				
Ubicazione:	Aidone (EN), Mineo (CT), Ramacca (CT) - SICILIA			
Proponente:	<b>IBIV 22 s.r.l.</b> Viale Amedeo Duca D'Aosta 76, Bolzano (BZ) P.I. 03099630216			
Elaborato da:	<b>Arcadia s.r.l.s.</b> Via Houel 29, 90138 - Palermo info@arcadiaprogetti.it arcadiaprogetti@arubapec.it			
Tavola n.	<b>RS06AEG0015A0</b>			
<b>Layout generale impianto fotovoltaico e opere di connessione alla RTN Carta Valore Ecologico</b>  <b>AREA F</b>				
Scala: 1:5.000				
<b>DATA</b>	<b>REV</b>	<b>DESCRIZIONE</b>	<b>ELABORATO DA:</b>	<b>APPROVATO DA:</b>
27.07.23	0	I Emissione	Arcadia s.r.l.s. <small>Dott. Agr. Enrico Camerata Scovazzo</small>	IBIV 22 s.r.l.
<b>Note:</b>				
PROPRIETÀ ESCLUSIVA DELLE SOCIETÀ SOPRA INDICATE. UTILIZZO E DUPLICAZIONE VIETATE SENZA AUTORIZZAZIONE SCRITTA				



- Aree libere
  - Cabina di campo
  - Cabina di trasformazione
  - Cavidotto MT
  - Cavidotti interni
  - Sostegni elettrodotto
  - Elettrodotto AT
  - Fascia di mitigazione
  - Pannelli
  - Recinzione perimetrale
  - SSEU AT-MT
  - SSE Terna
  - Viabilità e fasce di rispetto
- Carta del Valore Ecologico
- Bassa
  - Media
  - Alta
  - Molto alta
  - tutti gli altri valori


<b>Progetto "Mineo"</b> <b>Impianto fotovoltaico della potenza nominale quantificabile in 263 MWp,</b> <b>e potenza di immissione di 195,00 MW</b>				
Ubicazione:	Aidone (EN), Mineo (CT), Ramacca (CT) - SICILIA			
Proponente:	<b>IBIV 22 s.r.l.</b> Viale Amedeo Duca D'Aosta 76, Bolzano (BZ) P.I. 03099630216			
Elaborato da:	<b>Arcadia s.r.l.s.</b> Via Houel 29, 90138 - Palermo info@arcadiaprogetti.it arcadiaprogetti@arubapec.it			
Tavola n.	<b>RS06AEG0015A0</b>			
<b>Layout generale impianto fotovoltaico e opere di connessione alla</b> <b>RTN Carta Valore Ecologico</b>  <b>AREA G</b>				
Scala: 1:10.000				
DATA	REV	DESCRIZIONE	ELABORATO DA:	APPROVATO DA:
27.07.23	0	I Emissione	Arcadia s.r.l.s. <small>Dott. Agr. Enrico Camerata Scovazzo</small>	IBIV 22 s.r.l.
Note:				
PROPRIETÀ ESCLUSIVA DELLE SOCIETÀ SOPRA INDICATE. UTILIZZO E DUPLICAZIONE VIETATE SENZA AUTORIZZAZIONE SCRITTA				



-  Aree libere
-  Cabina di campo
-  Cabina di trasformazione
-  Cavidotto MT
-  Cavidotti interni
-  Sostegni elettrodotto
-  Elettrodotto AT
-  Fascia di mitigazione
-  Pannelli
-  Recinzione perimetrale
-  SSEU AT-MT
-  SSE Terna
-  Viabilità e fasce di rispetto

Carta del Valore Ecologico

-  Bassa
-  Media
-  Alta
-  Molto alta
-  tutti gli altri valori

<b>Progetto "Mineo"</b>				
<b>Impianto fotovoltaico della potenza nominale quantificabile in 263 MWp, e potenza di immissione di 195,00 MW</b>				
Ubicazione:	Aidone (EN), Mineo (CT), Ramacca (CT) - SICILIA			
Proponente:		<b>IBIV 22 s.r.l.</b> Viale Amedeo Duca D'Aosta 76, Bolzano (BZ) P.I. 03099630216		
Elaborato da:		<b>Arcadia s.r.l.s.</b> Via Houel 29, 90138 - Palermo info@arcadiaprogetti.it arcadiaprogetti@arubapec.it		
Tavola n.	<b>RS06AEG0015A0</b>			
<b>Layout generale impianto fotovoltaico e opere di connessione alla RTN Carta Valore Ecologico</b>				
<b>AREA H</b>				
Scala: 1:5.000				
DATA	REV	DESCRIZIONE	ELABORATO DA:	APPROVATO DA:
27.07.23	0	I Emissione	Arcadia s.r.l.s. <small>Dot. Agr. Enrico Camerata Scovazzo</small>	IBIV 22 s.r.l.
Note:				
<small>PROPRIETÀ ESCLUSIVA DELLE SOCIETÀ SOPRA INDICATE. UTILIZZO E DUPLICAZIONE VIETATE SENZA AUTORIZZAZIONE SCRITTA</small>				