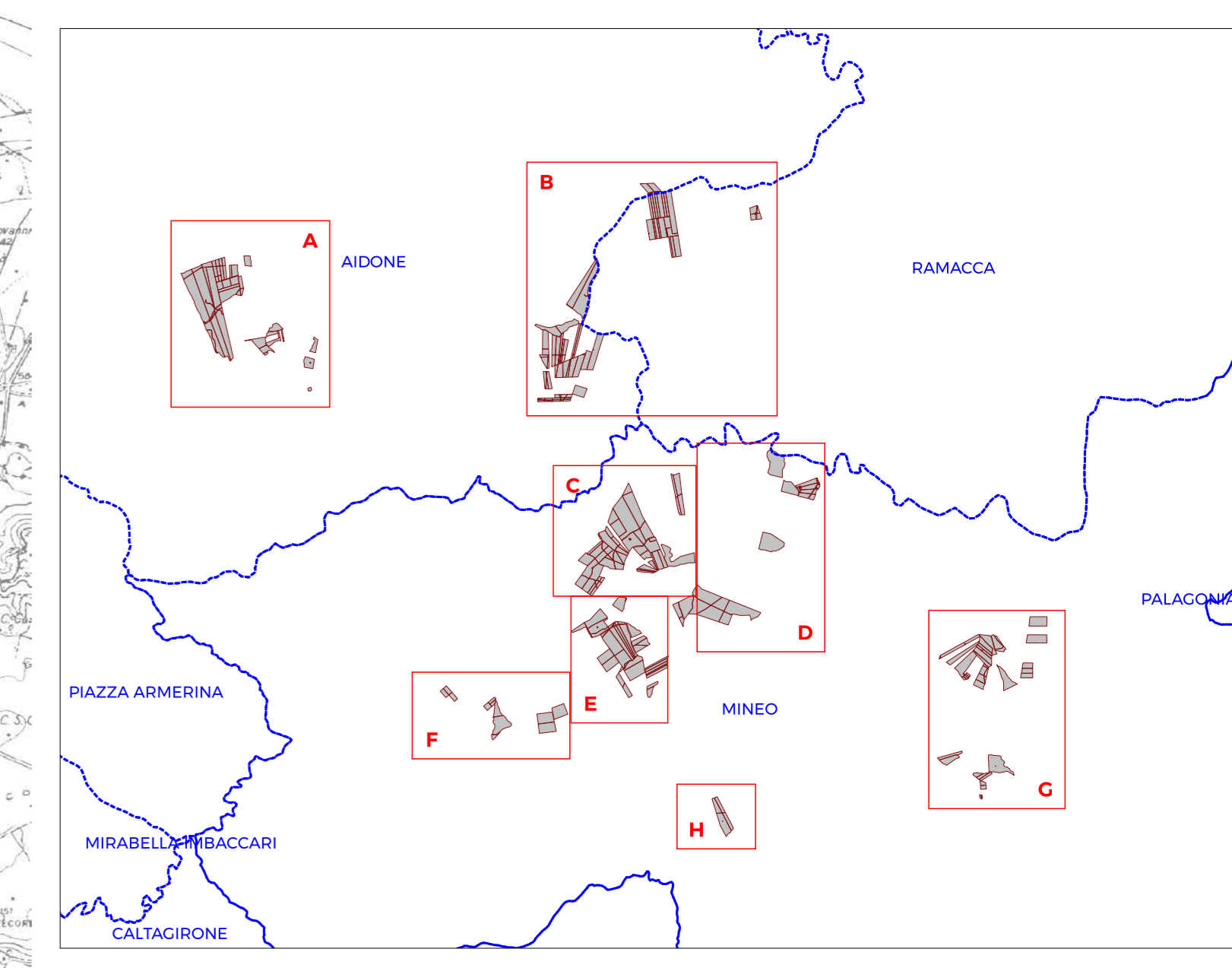


- Aree libere
- Cabina di campo
- Cabina di trasformazione
- Cavidotto MT
- Cavidotti interni
- Sostegni elettrodotto
- Elettrodotto AT
- Fascia di mitigazione
- Pannelli
- Recinzione perimetrale
- SSEU AT MT
- SSE Terna
- Viabilità e fasce di rispetto
- Inviluppo bacini di visibilità 10km
- Impianti esistenti
- Aree Natura 2000
- Rete Ecologica Siciliana
- Pietre da guado - Stagni
- Corridoi lineari
- Corridoio lineare da riqualificare
- Corridoio lineare
- Corridoi diffusi
- Corridoio diffuso da riqualificare
- Corridoio diffuso
- Nodi RES
- Pietre da guado - Zone umide
- Zone umide
- Zone umide da riqualificare
- Pietre da guado - Altre zone
- Altre zone
- Altre zone da riqualificare
- Zone cuscinetto (Buffer zones)

- Impianti S/WV**
- 1087 - Progetto "Castel di Iudica" - BVI 8 S.R.L.
 - 1085 - Impianto fotovoltaico "Ramacca" - Ramacca Energia s.r.l.
 - 1212 - Impianto fotovoltaico "It-Rwn-Ramacca" - Alleans Renewables Progetto 2 s.r.l.
 - 1235 - Parco fotovoltaico "Giunara01" da 50 MW - ITS Medora s.r.l.
 - 1237 - Parco fotovoltaico "Giunara02" da 25 MW - ITS Medora s.r.l.
 - 1287 - Parco fotovoltaico "Ramacca01" di 10 MW - ITS Medora s.r.l.
 - 1402 - Progetto agro-fotovoltaico da 30 MWp - Family Energy s.r.l.
 - 1431 - Fattoria solare Azzolina - Ren 179 s.r.l.
 - 1456 - Progetto agro-fotovoltaico da 40 MWp - Family Energy s.r.l.
 - 1533 - Impianto fotovoltaico "Pagano" - MP Sicily 1 s.r.l.
 - 1538 - Impianto fotovoltaico "Cuticchi" - SR Augusta s.r.l.
 - 1587 - Progetto Agrovoltaico "Monte De Oro" - Bille FV s.r.l.
 - 1591 - Impianto fotovoltaico "Margherito" - Luminora Ramacca s.r.l.
 - 1625 - Parco agrivoltaico "Aidone" di 40 MW - ITS Medora s.r.l.
 - 1843 - Impianto fotovoltaico "San Severino" da 9455,04 KwP - PV IT Cinque s.r.l.
 - 2042 - Impianto fotovoltaico "Ine Monaci" - Ine Monaci s.r.l.
 - 2116 - Impianto fotovoltaico "Mineo" da 7396,2 KwP - Trina Solar Sicilia 1 s.r.l.
 - 2306 - Impianto fotovoltaico "Solicaldo" di 41 MW - HF Energy s.r.l.
 - 2351 - Impianto da 8,5 MWp - Blusolar Cattagione 1 s.r.l.
 - 700 - Impianto fotovoltaico "monaci" di 11,8218 MWp - FAI Energy s.r.l.
 - 853 - Impianto fotovoltaico "Balchino" - Cattagione s.r.l.
 - 869 - Impianto fotovoltaico "Mineo" Di 150 MWp - Mineo Energia s.r.l.
 - 948 - Impianto fotovoltaico di 13,54 MW - Blusolar Grammichele 1 s.r.l.
- Impianti MITE**
- 7781 - Impianto agrivoltaico "Serravalle" di 30,538 MW - Luminora Serravalle S.r.l.
 - 8007 - Impianto agrivoltaico "Ramacca" di 50,65 MW - HF Solar 4 s.r.l.
 - 8074 - Impianto fotovoltaico "Assoro 2" di 181,17 MW - BVI 24 S.r.l.
 - 8213 - Impianto agrivoltaico "Albosino" di 51,89 MW - Fri-el Solar S.r.l.
 - 8217 - Parco Agrivoltaico "Rama" di 36 MW - Energia Pulita Italiana 2 S.r.l.
 - 8220 - Impianto agrivoltaico "Iudica" di 78 MW - Energia Pulita Italiana 2 S.r.l.
 - 8231 - Impianto Agrifotovoltaico "Giumenta" di 116 MW - 9PIU/ENERGIA S.R.L.
 - 8238 - Parco agrivoltaico "Mineo" di 37 MWp - Energia Pulita Italiana 2 S.r.l.
 - 8638 - Impianto agrifotovoltaico "SAN GIUSEPPE" di 109,65 MWp - BAS Italy Quattordicesima S.r.l.
 - 8948 - Impianto agrivoltaico "PIETROLUPO 04" di 70 MW - ITS Medora S.r.l.
 - 9025 - Impianto fotovoltaico di potenza pari a 66,9 MW - Blusolar Mineo 1 S.r.l.
 - 9061 - Impianto agrivoltaico "Limone" di 187 MW - Neredidi S.R.L.
 - 9106 - Impianto agrivoltaico "AIDONE" di 44,95 MW - FRI-EL SOLAR
 - 9384 - Impianto agrivoltaico "PIETROLUPO 02" di 35 MW - ITS Medora S.r.l.
 - 9489 - Impianto agrivoltaico "RAMACCA 02" di 30 MW - ITS Medora S.r.l.
 - 9579 - Impianto agrivoltaico "MARGHERITO" di 47,019 MW - BAS Italy Venticinquesima S.r.l.
 - 9612 - Impianto agrivoltaico "PIETROLUPO 01" di 40 MW - ITS Medora S.r.l.



Progetto "Mineo" Impianto fotovoltaico della potenza nominale quantificabile in 263 MWp, e potenza di immissione di 195,00 MW	
Ubicazione:	Aidone (EN), Mineo (CT), Ramacca (CT) - SICILIA
Proponente:	IBIV 22 s.r.l. Viale Amedeo Duca D'Aosta 76, Bolzano (BZ) P.I. 03099630216
Elaborato da:	Arcadia s.r.l.s. Via Houel 29, 90138 - Palermo info@arcadiaprogetti.it arcadiaprogetti@arubapec.it
Tavola n.	RS06AEC0018A0

Carta dell'Effetto Cumulo, interazioni Corridoi ecologici e rete Natura 2000

Scala: 1:50.000

DATA	REV	DESCRIZIONE	ELABORATO DA:	APPROVATO DA:
27.07.23	0	1 Emissione	Arcadia s.r.l.s. Dott. Agr. Enrico Camerata Scavo	IBIV 22 s.r.l.

Note:

PROPRIETÀ ESCLUSIVA DELLE SOCIETÀ SOPRA INDICATE. UTILIZZO E DUPLICAZIONE VIETATE SENZA AUTORIZZAZIONE SCRITTA.