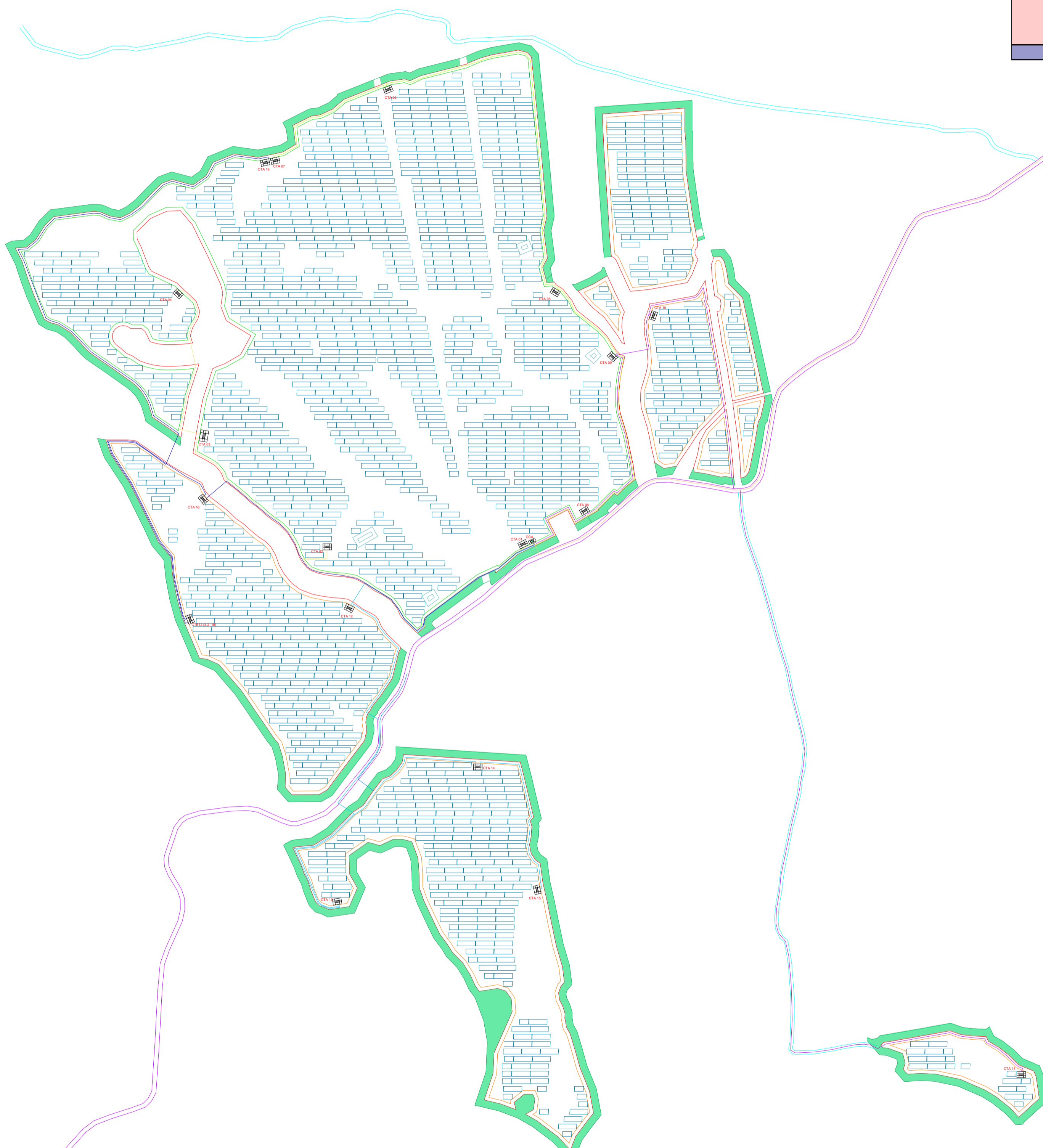
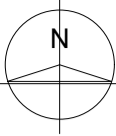


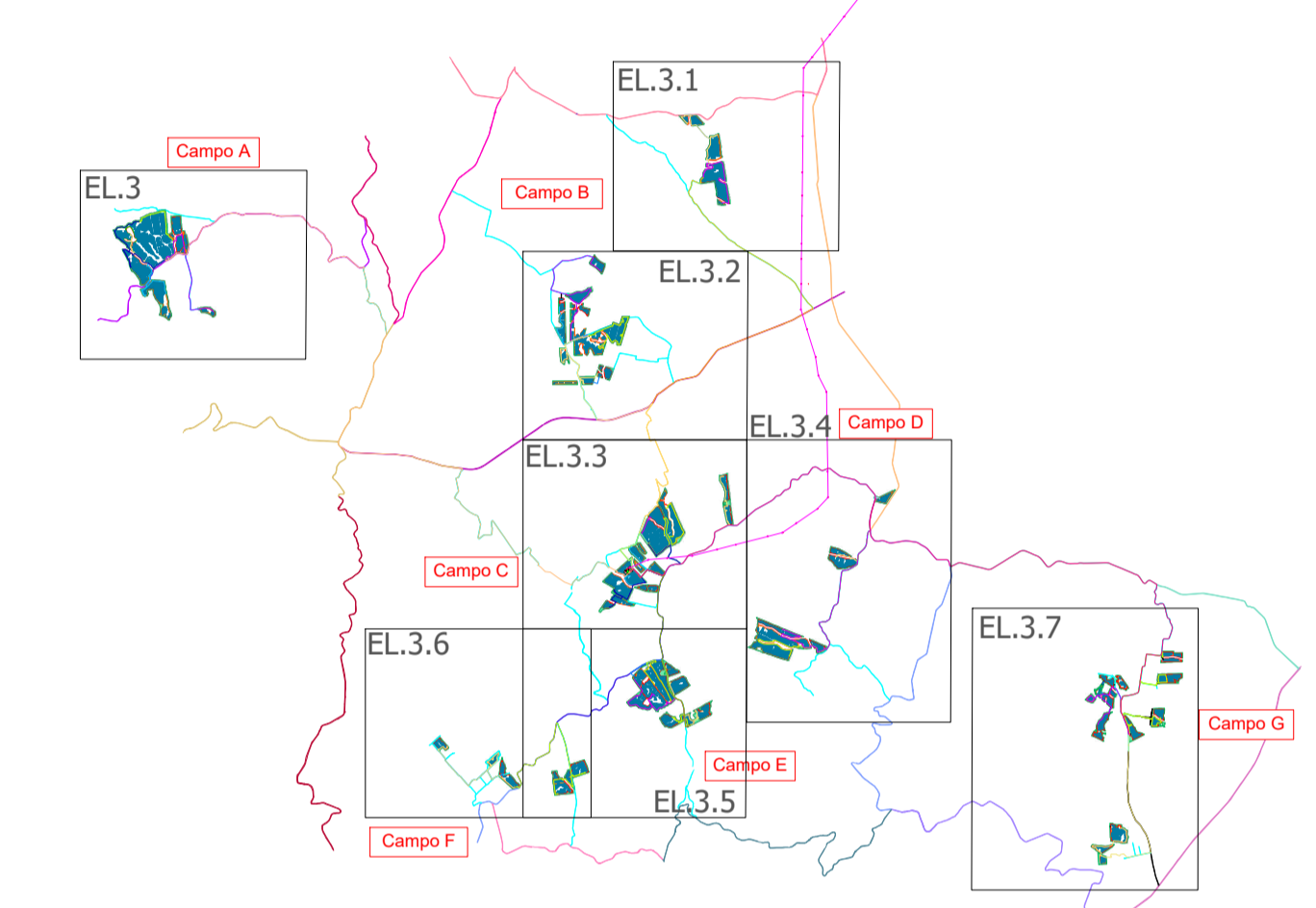
Campo	Linea	DA	A	L [m]	Ltot [m]	Tipo	Sezioni [mm <sup>2</sup> ]	P [MW]	Stazione di campo	Ptot [kVA]	Potenza Campo
A	LINEA A1	CCA	CTA01	17	972	RG7H1R 26/45 kV	3x(1x70)	3,27	2,4	9,6	41,4
		CTA01	CTA02	433		RG7H1R 26/45 kV	3x(1x70)	3,27	2,4		
		CTA02	CTA03	282		RG7H1R 26/45 kV	3x(1x70)	3,27	2,4		
	LINEA A2	CTA03	CTA04	240	1289	RG7H1R 26/45 kV	3x(1x70)	3,27	2,4		
		CCA	CTA05	526		RG7H1R 26/45 kV	3x(1x70)	3,27	2,4		
		CTA05	CTA06	552		RG7H1R 26/45 kV	3x(1x50)	3,27	2,4		
	LINEA A3	CTA06	CTA07	211	2035	RG7H1R 26/45 kV	3x(1x50)	3,27	2,4		
		CCA	CTA08	131		RG7H1R 26/45 kV	3x(1x70)	3,27	2,4		
		CTA08	CTA09	268		RG7H1R 26/45 kV	3x(1x70)	3,27	2,4		
		CTA09	CTA10	101		RG7H1R 26/45 kV	3x(1x50)	3,27	2,4		
	LINEA A4	CTA10	CTA11	1535	885	RG7H1R 26/45 kV	3x(1x50)	3,27	2,4		
		CCA	CTA12	348		RG7H1R 26/45 kV	3x(1x70)	3,27	2,4		
		CTA12	CTA13	118		RG7H1R 26/45 kV	3x(1x70)	3,27	2,4		
		CTA13	CTA14	419		RG7H1R 26/45 kV	3x(1x50)	3,27	2,4		
	LINEA A5	CTA14	CTA15	241	2224	RG7H1R 26/45 kV	3x(1x50)	3,27	2,4		
		CCA	CTA 16	596		RG7H1R 26/45 kV	3x(1x70)	1,63	1,2		
		CTA 16	CTA 17	449		RG7H1R 26/45 kV	3x(1x70)	2,45	1,8		
		CTA 17	CTA 18	1179		RG7H1R 26/45 kV	3x(1x50)	3,27	2,4		
	SSEU	CCA		12815	12815	RG7H1R 26/45kV	3x(1x630)	56,34		41400	

LEGGENDA

- SE MINEO
- SSE RADDUSA
- FASCIA DI MITIGAZIONE
- RECINZIONE
- ELETTRODOTTO DI COLLEGAMENTO AEREO AT
- CAVIDOTTO INTERRATO MT
- STRUTTURE MODULI FTV
- CABINA DI TRASFORMAZIONE MT
- CABINA DI RACCOLTA
- STRADE DI CAMPO
- STRADE DI PROGETTO
- STRADE LOCALI E INTERPODERALI
- STRADE ASFALTATE
- SP 72
- SP 73
- SP 108
- SP 182
- SP 37
- SP 48
- SP 109
- SP III
- SP 162
- SP 179
- SP 14
- SP 66
- SP 103



QUADRO DI UNIONE



Regione: Sicilia  
 Provincia: Catania - Enna  
 Comuni: Mineo-Ramacca-Aidone  
 Località: Liotta - Malaricotta - Olivo - Magazzinazzo - Russotto - Ogliastro

**PROGETTO "MINEO" IMPIANTO FOTOVOLTAICO DA 263 MWp E 195 MW IN IMMISSIONE**  
**PROGETTAZIONE DEFINITIVA**

Titolo: RS06EPD077A0  
 PLANIMETRIA IMPIANTO FOTOVOLTAICO CON COLLEGAMENTI MT CAMPO "A"

Tavola: **EL. 3** Progettazione:

ARCADIA srls  
Via Houzeau 29, 90138 - Palermo  
info@arcadiaprogetti.it  
arcadiaprogetti@arubapec.it

Visti / Firme / Timbri:

Ing. Maurizio Moscoloni

Note: .....

Data	Rev.	Descrizione revisioni	Elaborato da:	Controllato da:	Approvato da:
01.06.2023	0	PRIMA EMISSIONE	Ing. Maurizio Moscoloni	Arcadia srls	IBVI 22 srl
<b>REVISIONI</b>					

**IBVI 22 s.r.l.**

IBVI 22 srl Viale Amedeo Duca d'Aosta 76 39100 Bolzano (BZ) Ibv22srl@pec.it