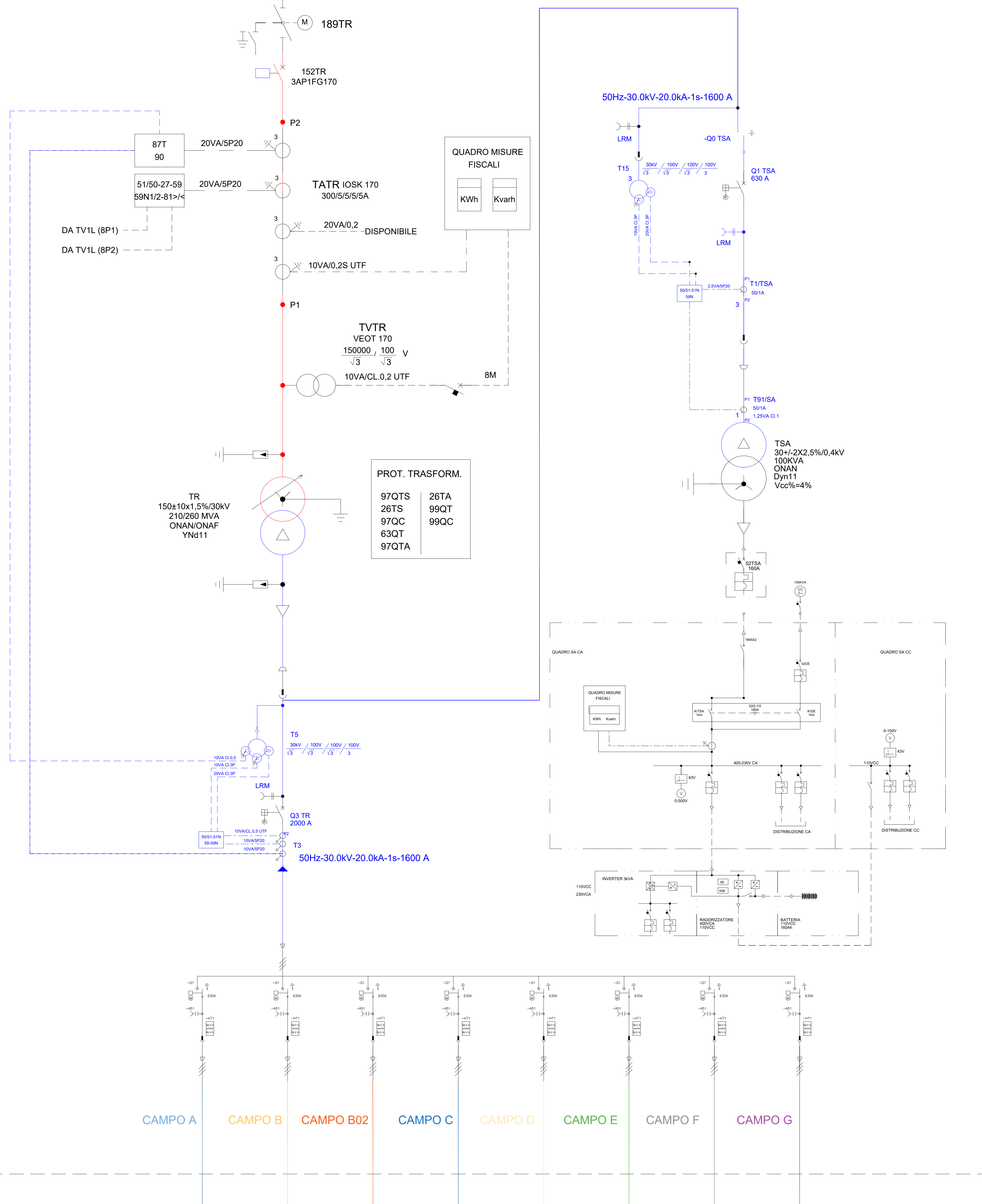


SSEU

Linea aerea AT



LEGENDA FUNZIONI DI PROTEZIONE

- 99QC - MINIMO LIVELLO OLIO V.S.C. ALLARME
- 99QT - MINIMO LIVELLO OLIO TRASF. ALLARME
- 26TA - TEMPERATURA OLIO ALLARME
- 26TS - TEMPERATURA OLIO SCATTO
- 97QTA - BUCHHOLZ TRAF0 ALLARME
- 97QC - BUCHHOLZ V.S.C. SCATTO
- 97QTS - BUCHHOLZ TRAF0 SCATTO
- 63QT - VALV. DI SOVRAPRESS. SCATTO
- 50/51 - MASSIMA CORRENTE
- 50N/51N - MASSIMA CORRENTE OMOPOLARE DI TERRA
- 59N - MASSIMA TENSIONE OMOPOLARE DI TERRA
- 27 - MINIMA TENSIONE
- 59 - MASSIMA TENSIONE
- <81 - MINIMA FREQUENZA
- >81 - MASSIMA FREQUENZA
- 87T - DIFFERENZIALE TRASFORMATORE
- 87L - DIFFERENZIALE CAVO
- 21 - DISTANZIOMETRICA
- 90 - REGOLATORE AUTOMATICO DI TENSIONE
- - - - - CIRCUITO VOLTMETRICO
- - - - - CIRCUITO AMPEROMETRICO

Regione: Sicilia
 Provincia: Catania - Enna
 Comuni: Mineo-Ramacca-Aidone
 Località: Liotta - Malaricotta - Olivo - Magazzinazzo - Russotto - Ogliastro

PROGETTO "MINEO" IMPIANTO FOTOVOLTAICO
 DA 263 MWp E 195 MW IN IMMISSIONE
 PROGETTAZIONE DEFINITIVA

Titolo: RS06EPD085A0
 Schema Elettrico Unifilare AT

Tavola: EL. 4



Arcada s.r.l.
 Via Trieste 25, 95138 - Palermo
 info@arcadaprogetti.it
 arcadaprogetti@arabepc.it

Visti / Firme / Timbri:

Ing. Maurizio Moscoloni

Note:

Data	Rev.	PRIMA EMISSIONE	Descrizione revisioni	Elaborato da:	Controlato da:	Approvato da:
01.05.2023	0	PRIMA EMISSIONE		Ing. Maurizio Moscoloni	Arcada s.r.l.	IBVI 22 srl

REVISIONI

IBVI 22 s.r.l.

IBVI 22 srl Viale Amedeo Duca d'Aosta 76 39100 Bolzano (BZ) ibvi22srl@pec.it

Scala: Formato 820x1060