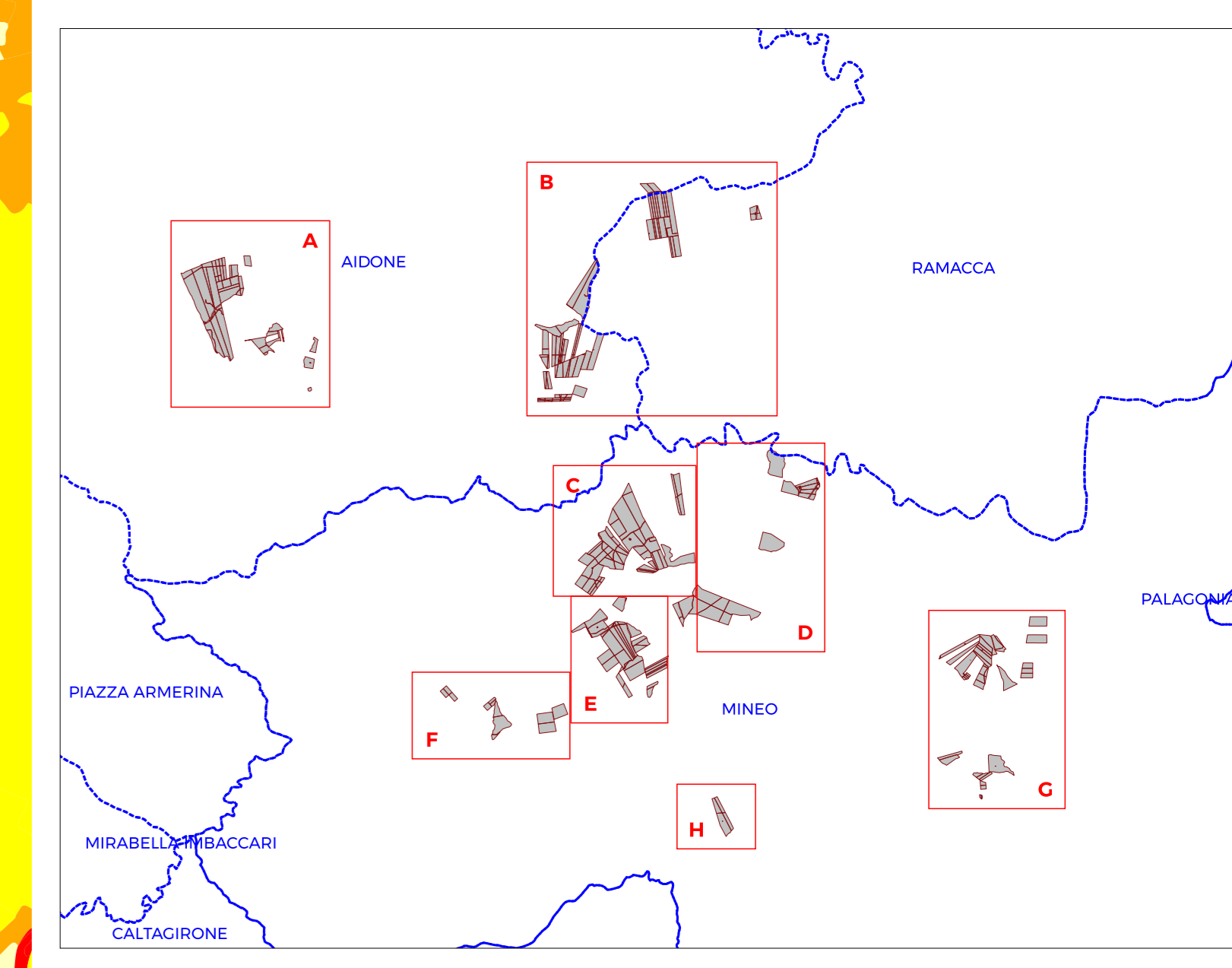


- Aree libere
 - Cabina di campo
 - Cabina di trasformazione
 - Cavidotto MT
 - Cavidotti interni
 - Sostegni elettrodotta
 - Elettrodotta AT
 - Fascia di mitigazione
 - Pannelli
 - Recinzione perimetrale
 - SSEU AT/MT
 - SSE Terna
 - Viabilità e fasce di rispetto
- Carta della Fragilità Ambientale
- Bassa
 - Media
 - Alta
 - Molto alta
 - tutti gli altri valori



Progetto "Mineo" Impianto fotovoltaico della potenza nominale quantificabile in 263 MWp, e potenza di immissione di 195,00 MW	
Ubicazione:	Aidone (EN), Mineo (CT), Ramacca (CT) - SICILIA
Proponente:	IBIV 22 s.r.l. Viale Amedeo Duca D'Aosta 76, Bolzano (BZ) P.I. 03099630216
Elaborato da:	Arcadia s.r.l.s. Via Houzel 29, 90139 - Palermo info@arcadiaprogetti.it arcadiaprogetti@arubapec.it
Tavola n.	RS06AEC0014A0

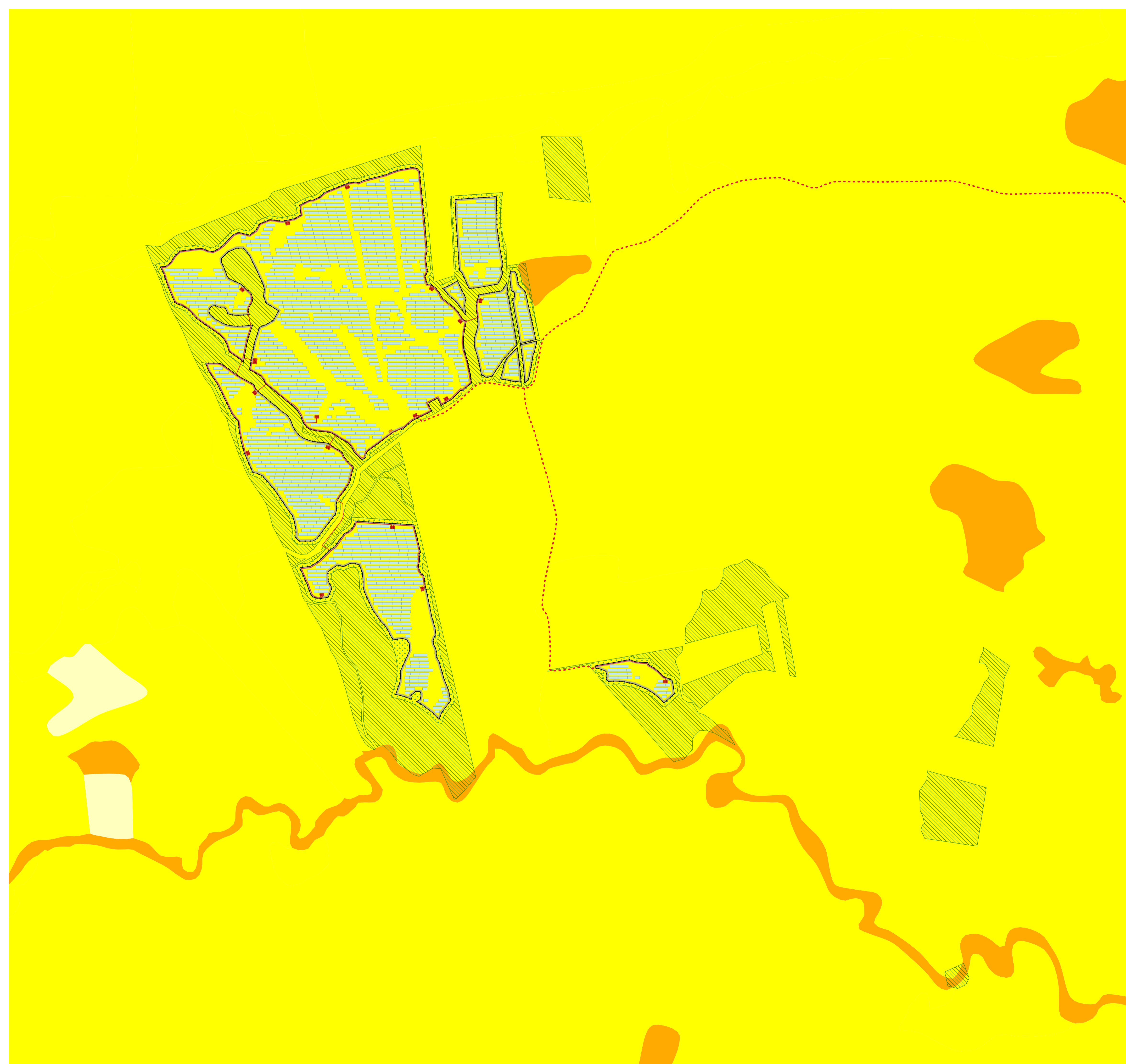
**Layout generale impianto fotovoltaico e opere di connessione alla
RTN Carta Fragilità Ambientale**

Scala: 1:25.000

DATA	REV	DESCRIZIONE	ELABORATO DA:	APPROVATO DA:
27.07.25	0	I Emissione	Arcadia s.r.l.s. Dott. Agr. Enrico Camerata Scovazzo	IBIV 22 s.r.l.

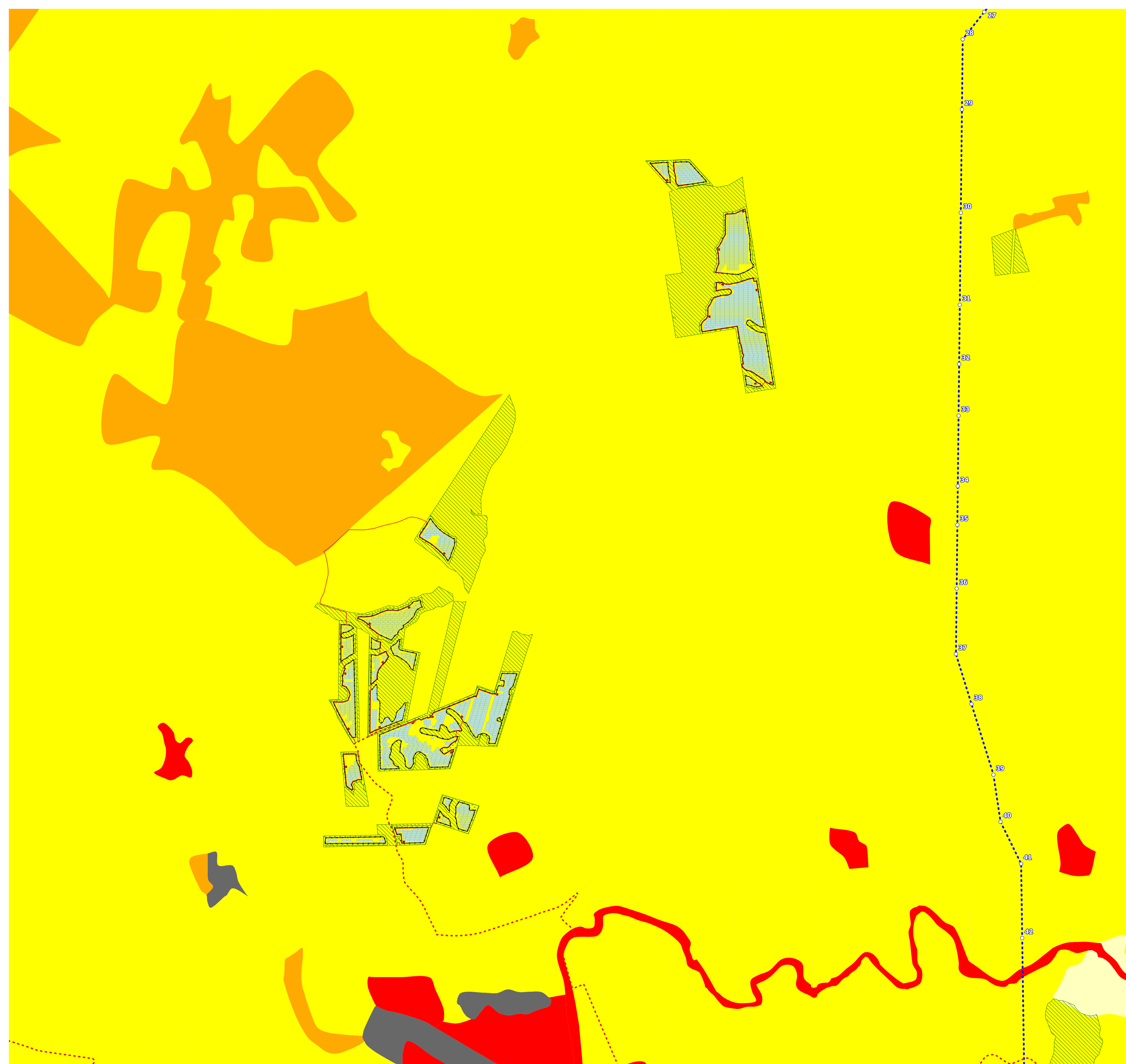
Note:

PROPRIETÀ ESCLUSIVA DELLE SOCIETÀ SOPRA INDICATE. UTILIZZO E DUPLICAZIONE VIETATE SENZA AUTORIZZAZIONE SCRITTA.









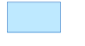




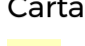





- Aree libere
 - Cabina di campo
 - Cabina di trasformazione
 - Cavidotto MT
 - Cavidotti interni
 - Sostegni elettrodotto
 - Elettrodotto AT
 - Fascia di mitigazione
 - Pannelli
 - Recinzione perimetrale
 - SSEU AT-MT
 - SSE Terna
 - Viabilità e fasce di rispetto
- Carta della Fragilità Ambientale
- Bassa
 - Media
 - Alta
 - Molto alta
 - tutti gli altri valori

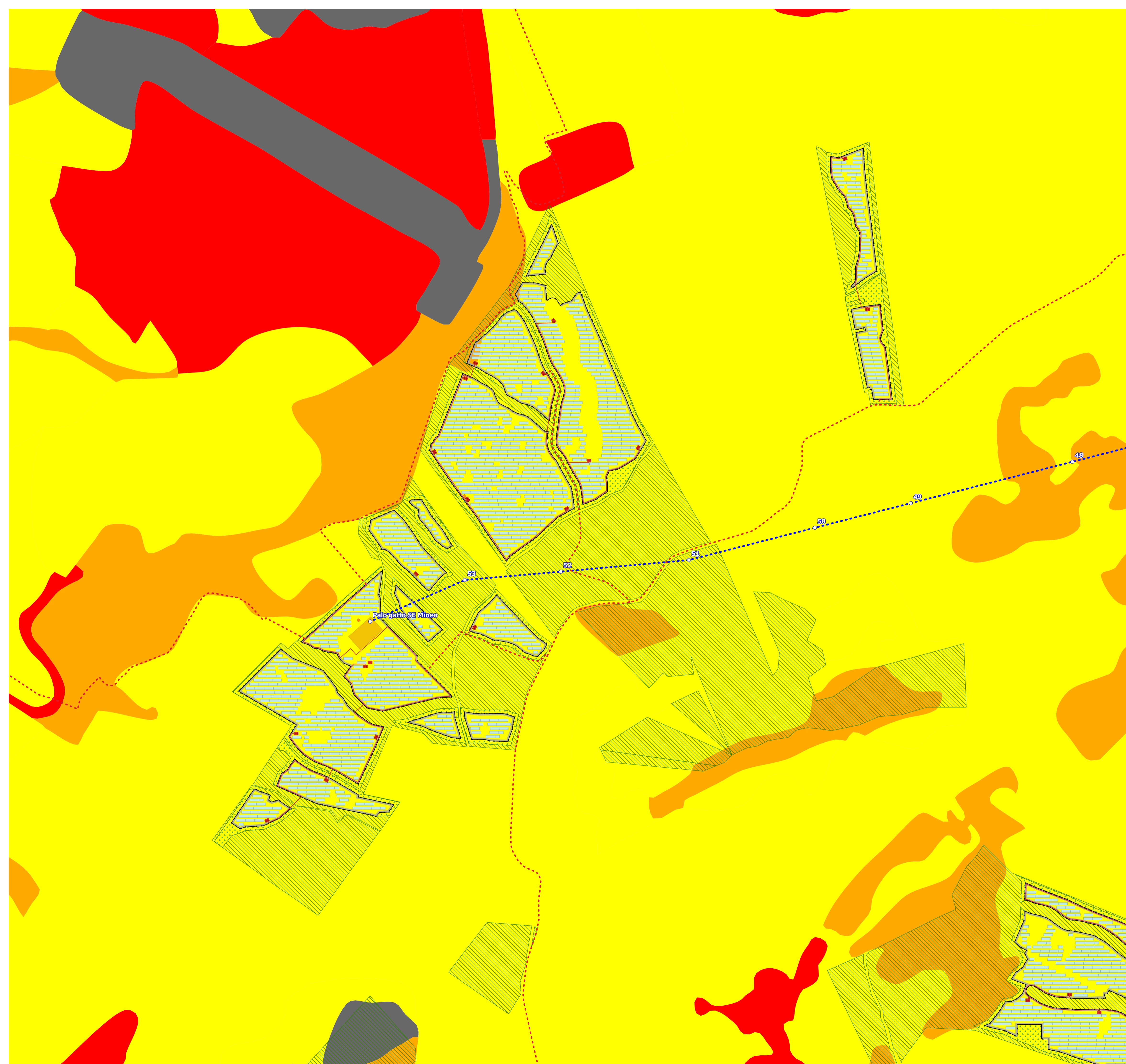
Progetto "Mineo"				
Impianto fotovoltaico della potenza nominale quantificabile in 263 MWp, e potenza di immissione di 195,00 MW				
Ubicazione:	Aidone (EN), Mineo (CT), Ramacca (CT) - SICILIA			
Proponente:		IBIV 22 s.r.l. Viale Amedeo Duca D'Aosta 76, Bolzano (BZ) P.I. 03099630216		
Elaborato da:		Arcadia s.r.l.s. Via Houel 29, 90138 - Palermo info@arcadiaprogetti.it arcadiaprogetti@arubapec.it		
Tavola n.	RS06AEG0014A0			
Layout generale impianto fotovoltaico e opere di connessione alla RTN Carta Fragilità Ambientale				
AREA A				
Scala: 1:5.000				
DATA	REV	DESCRIZIONE	ELABORATO DA:	APPROVATO DA:
27.07.23	0	I Emissione	Arcadia s.r.l.s. <small>Dott. Agr. Enrico Camerata Scovazzo</small>	IBIV 22 s.r.l.
Note:				
<small>PROPRIETÀ ESCLUSIVA DELLE SOCIETÀ SOPRA INDICATE. UTILIZZO E DUPLICAZIONE VIETATE SENZA AUTORIZZAZIONE SCRITTA</small>				





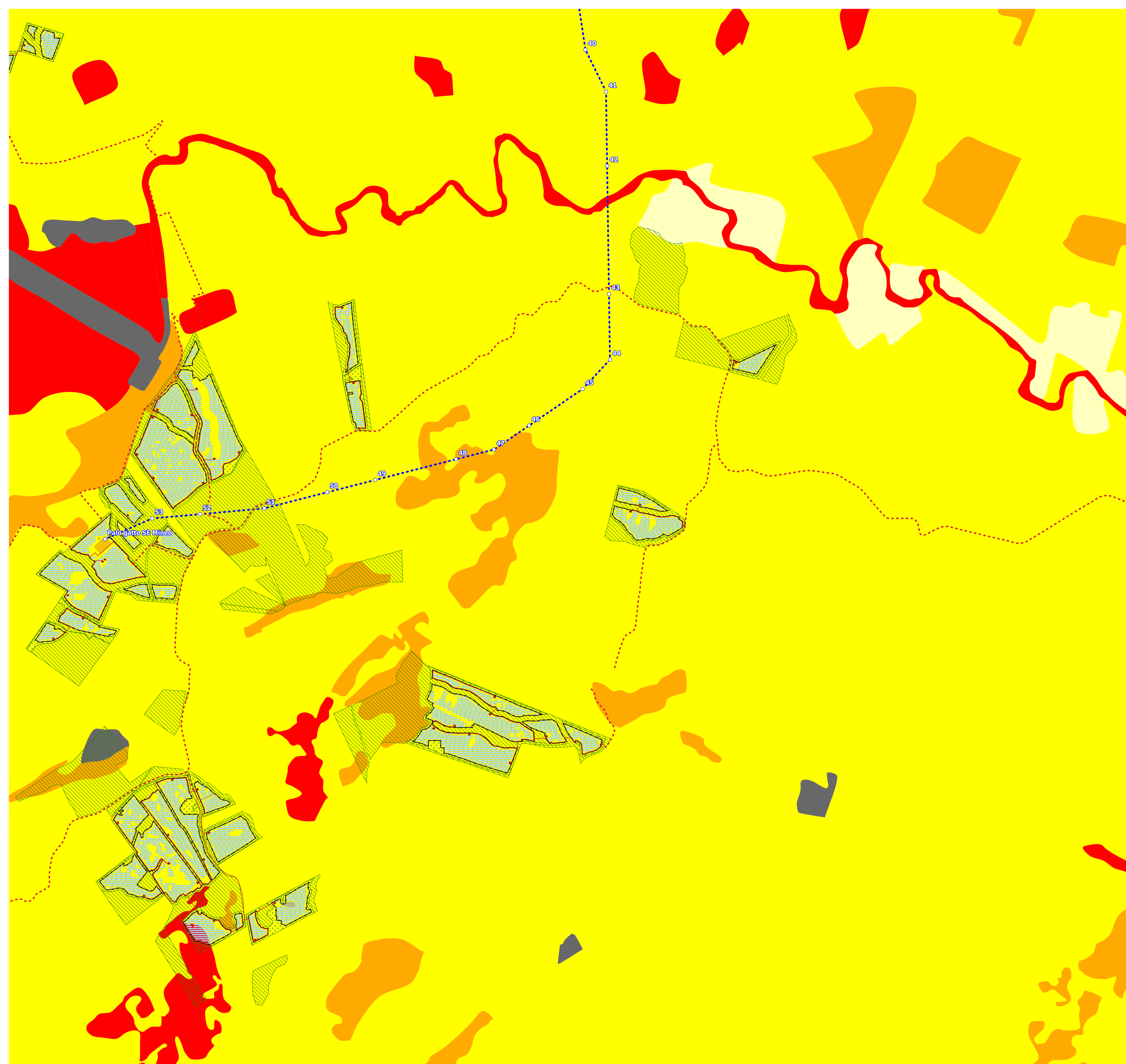
- Aree libere
 - Cabina di campo
 - Cabina di trasformazione
 - Cavidotto MT
 - Cavidotti interni
 - Sostegni elettrodotto
 - Elettrodotto AT
 - Fascia di mitigazione
 - Pannelli
 - Recinzione perimetrale
 - SSEU AT-MT
 - SSE Terna
 - Viabilità e fasce di rispetto
- Carta della Fragilità Ambientale
- Bassa
 - Media
 - Alta
 - Molto alta
 - tutti gli altri valori

Progetto "Mineo" Impianto fotovoltaico della potenza nominale quantificabile in 263 MWp, e potenza di immissione di 195,00 MW				
Ubicazione:	Aidone (EN), Mineo (CT), Ramacca (CT) - SICILIA			
Proponente:		IBIV 22 s.r.l. Viale Amedeo Duca D'Aosta 76, Bolzano (BZ) P.I. 03099630216		
Elaborato da:		Arcadia s.r.l.s. Via Houel 29, 90138 - Palermo info@arcadiaprogetti.it arcadiaprogetti@arubapec.it		
Tavola n.	RS06AEG0014A0			
Layout generale impianto fotovoltaico e opere di connessione alla RTN Carta Fragilità Ambientale				
AREA B				
Scala: 1:10.000				
DATA	REV	DESCRIZIONE	ELABORATO DA:	APPROVATO DA:
27.07.23	0	I Emissione	Arcadia s.r.l.s. <small>Dot. Agr. Enrico Camerata Scovazzo</small>	IBIV 22 s.r.l.
Note:				
PROPRIETÀ ESCLUSIVA DELLE SOCIETÀ SOPRA INDICATE. UTILIZZO E DUPLICAZIONE VIETATE SENZA AUTORIZZAZIONE SCRITTA				

-  Aree libere
 -  Cabina di campo
 -  Cabina di trasformazione
 -  Cavidotto MT
 -  Sostegni elettrodotto
 -  Elettrodotto AT
 -  Fascia di mitigazione
 -  Pannelli
 -  Recinzione perimetrale
 -  SSEU AT-MT
 -  SSE Terna
 -  Viabilità e fasce di rispetto
- Carta della Fragilità Ambientale
-  Bassa
 -  Media
 -  Alta
 -  Molto alta
 -  tutti gli altri valori



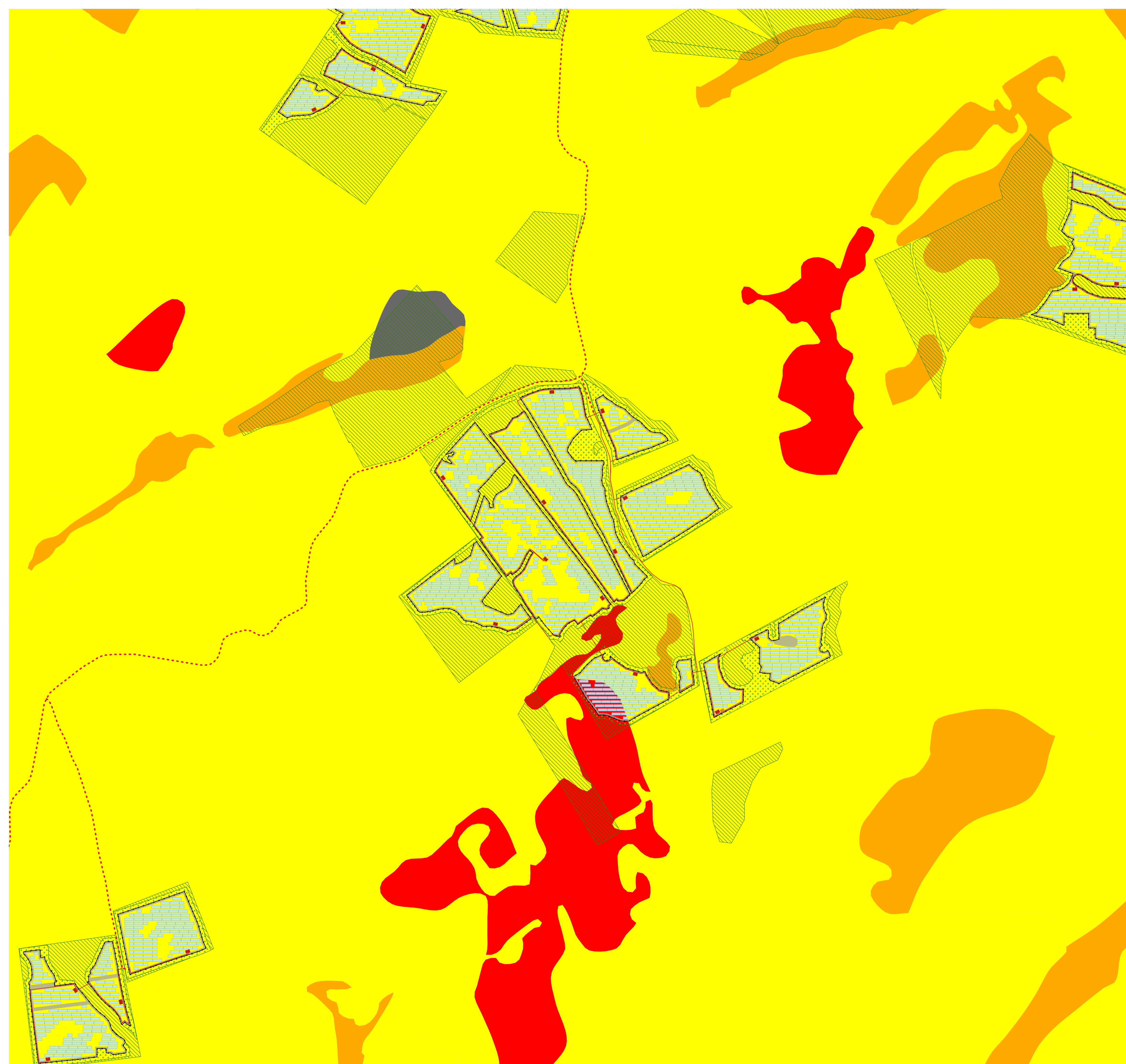
Progetto "Mineo"				
Impianto fotovoltaico della potenza nominale quantificabile in 263 MWp, e potenza di immissione di 195,00 MW				
Ubicazione:	Aidone (EN), Mineo (CT), Ramacca (CT) - SICILIA			
Proponente:		IBIV 22 s.r.l. Viale Amedeo Duca D'Aosta 76, Bolzano (BZ) P.I. 03099630216		
Elaborato da:		Arcadia s.r.l.s. Via Houel 29, 90138 - Palermo info@arcadiaprogetti.it arcadiaprogetti@arubapec.it		
Tavola n.	RS06AEG0014A0			
Layout generale impianto fotovoltaico e opere di connessione alla RTN Carta Fragilità Ambientale				
AREA C				
Scala: 1:5.000				
DATA	REV	DESCRIZIONE	ELABORATO DA:	APPROVATO DA:
27.07.23	0	I Emissione	Arcadia s.r.l.s. Dott. Agr. Enrico Camerata Scovazzo	IBIV 22 s.r.l.
Note:				
PROPRIETÀ ESCLUSIVA DELLE SOCIETÀ SOPRA INDICATE. UTILIZZO E DUPLICAZIONE VIETATE SENZA AUTORIZZAZIONE SCRITTA				



- Aree libere
- Cabina di campo
- Cabina di trasformazione
- Cavidotto MT
- Cavidotti interni
- Sostegni elettrodotto
- Elettrodotto AT
- Fascia di mitigazione
- Pannelli
- Recinzione perimetrale
- SSEU AT-MT
- SSE Terna
- Viabilità e fasce di rispetto

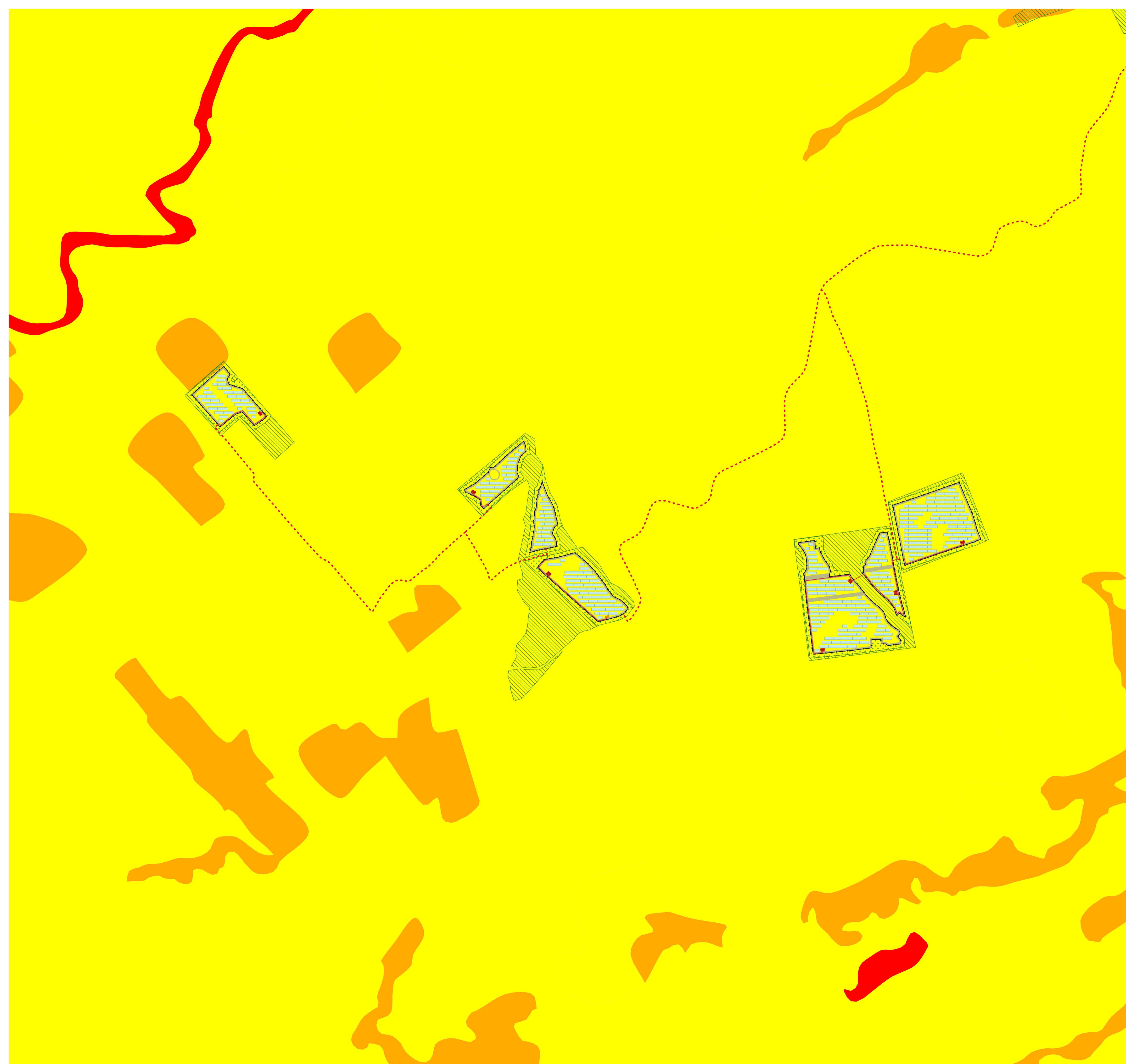
- Carta della Fragilità Ambientale
- Bassa
 - Media
 - Alta
 - Molto alta
 - tutti gli altri valori

Progetto "Mineo"				
Impianto fotovoltaico della potenza nominale quantificabile in 263 MWp, e potenza di immissione di 195,00 MW				
Ubicazione:	Aidone (EN), Mineo (CT), Ramacca (CT) - SICILIA			
Proponente:		IBIV 22 s.r.l. Viale Amedeo Duca D'Aosta 76, Bolzano (BZ) P.I. 03099630216		
Elaborato da:		Arcadia s.r.l.s. Via Houel 29, 90138 - Palermo info@arcadiaprogetti.it arcadiaprogetti@arubapec.it		
Tavola n.	RS06AEG0014A0			
Layout generale impianto fotovoltaico e opere di connessione alla RTN Carta Fragilità Ambientale				
AREA D				
Scala: 1:10.000				
DATA	REV	DESCRIZIONE	ELABORATO DA:	APPROVATO DA:
10.07.23	0	I Emissione	Arcadia s.r.l.s. Dott. Agr. Enrico Camerata Scovazzo	IBIV 22 s.r.l.
Note:				
PROPRIETÀ ESCLUSIVA DELLE SOCIETÀ SOPRA INDICATE. UTILIZZO E DUPLICAZIONE VIETATE SENZA AUTORIZZAZIONE SCRITTA				




- Aree libere
 - Cabina di campo
 - Cabina di trasformazione
 - Cavidotto MT
 - Cavidotti interni
 - Sostegni elettrodotto
 - Elettrodotto AT
 - Fascia di mitigazione
 - Pannelli
 - Recinzione perimetrale
 - SSEU AT-MT
 - SSE Terna
 - Viabilità e fasce di rispetto
- Carta della Fragilità Ambientale
- Bassa
 - Media
 - Alta
 - Molto alta
 - tutti gli altri valori






Progetto "Mineo" Impianto fotovoltaico della potenza nominale quantificabile in 263 MWp, e potenza di immissione di 195,00 MW				
Ubicazione:	Aidone (EN), Mineo (CT), Ramacca (CT) - SICILIA			
Proponente:		IBIV 22 s.r.l. Viale Amedeo Duca D'Aosta 76, Bolzano (BZ) P.I. 03099630216		
Elaborato da:		Arcadia s.r.l.s. Via Houel 29, 90138 - Palermo info@arcadiaprogetti.it arcadiaprogetti@arubapec.it		
Tavola n.	RS06AEG0014A0			
Layout generale impianto fotovoltaico e opere di connessione alla RTN Carta Fragilità Ambientale				
AREA E				
Scala: 1:5.000				
DATA	REV	DESCRIZIONE	ELABORATO DA:	APPROVATO DA:
10.07.23	0	I Emissione	Arcadia s.r.l.s. <small>Dot. Agr. Enrico Camerata Scovazzo</small>	IBIV 22 s.r.l.
Note:				
PROPRIETÀ ESCLUSIVA DELLE SOCIETÀ SOPRA INDICATE. UTILIZZO E DUPLICAZIONE VIETATE SENZA AUTORIZZAZIONE SCRITTA				

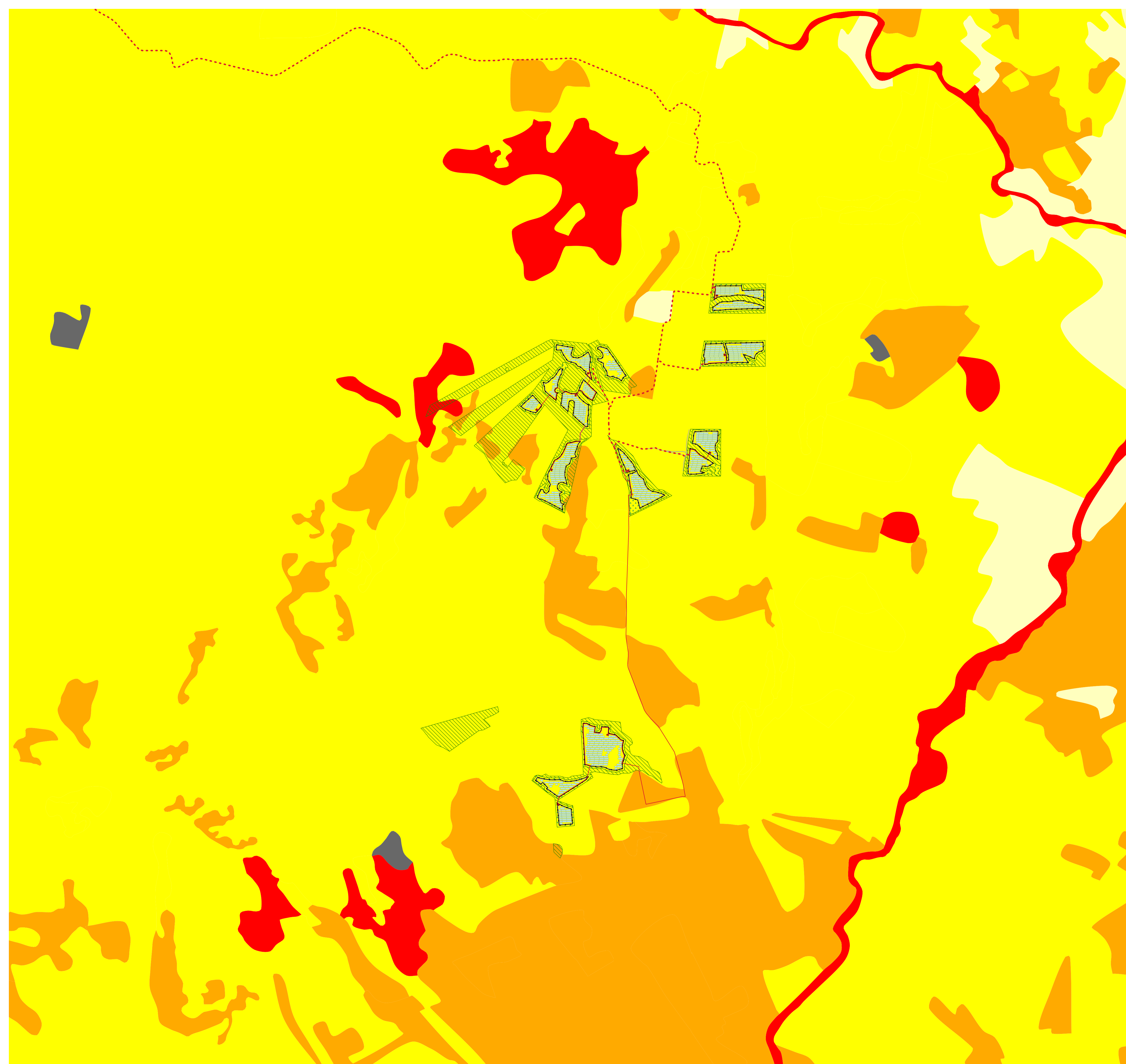


- Aree libere
 - Cabina di campo
 - Cabina di trasformazione
 - Cavidotto MT
 - Cavidotti interni
 - Sostegni elettrodotto
 - Elettrodotto AT
 - Fascia di mitigazione
 - Pannelli
 - Recinzione perimetrale
 - SSEU AT-MT
 - SSE Terna
 - Viabilità e fasce di rispetto
- Carta della Fragilità Ambientale
- Bassa
 - Media
 - Alta
 - Molto alta
 - tutti gli altri valori

Progetto "Mineo"				
Impianto fotovoltaico della potenza nominale quantificabile in 263 MWp, e potenza di immissione di 195,00 MW				
Ubicazione:	Aidone (EN), Mineo (CT), Ramacca (CT) - SICILIA			
Proponente:		IBIV 22 s.r.l. Viale Amedeo Duca D'Aosta 76, Bolzano (BZ) P.I. 03099630216		
Elaborato da:		Arcadia s.r.l.s. Via Houel 29, 90138 - Palermo info@arcadiaprogetti.it arcadiaprogetti@arubapec.it		
Tavola n.	RS06AEG0014A0			
Layout generale impianto fotovoltaico e opere di connessione alla RTN Carta Fragilità Ambientale				
AREA F				
Scala: 1:5.000				
DATA	REV	DESCRIZIONE	ELABORATO DA:	APPROVATO DA:
27.07.23	0	I Emissione	Arcadia s.r.l.s. <small>Dot. Agr. Enrico Camerata Scovazzo</small>	IBIV 22 s.r.l.
Note:				
PROPRIETÀ ESCLUSIVA DELLE SOCIETÀ SOPRA INDICATE. UTILIZZO E DUPLICAZIONE VIETATE SENZA AUTORIZZAZIONE SCRITTA				










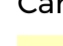




-  Aree libere
-  Cabina di campo
-  Cabina di trasformazione
-  Cavidotto MT
-  Cavidotti interni
-  Sostegni elettrodotto
-  Elettrodotto AT
-  Fascia di mitigazione
-  Pannelli
-  Recinzione perimetrale
-  SSEU AT-MT
-  SSE Terna
-  Viabilità e fasce di rispetto



- Carta della Fragilità Ambientale
-  Bassa
 -  Media
 -  Alta
 -  Molto alta
 -  tutti gli altri valori



Progetto "Mineo" Impianto fotovoltaico della potenza nominale quantificabile in 263 MWp, e potenza di immissione di 195,00 MW				
Ubicazione:	Aidone (EN), Mineo (CT), Ramacca (CT) - SICILIA			
Proponente:		IBIV 22 s.r.l. Viale Amedeo Duca D'Aosta 76, Bolzano (BZ) P.I. 03099630216		
Elaborato da:		Arcadia s.r.l.s. Via Houel 29, 90138 - Palermo info@arcadiaprogetti.it arcadiaprogetti@arubapec.it		
Tavola n.	RS06AEG0014A0			
Layout generale impianto fotovoltaico e opere di connessione alla RTN Carta Fragilità Ambientale				
AREA G				
Scala: 1:10.000				
DATA	REV	DESCRIZIONE	ELABORATO DA:	APPROVATO DA:
27.07.23	0	I Emissione	Arcadia s.r.l.s. <small>Dott. Agr. Enrico Camerata Scovazzo</small>	IBIV 22 s.r.l.
Note:				
PROPRIETÀ ESCLUSIVA DELLE SOCIETÀ SOPRA INDICATE. UTILIZZO E DUPLICAZIONE VIETATE SENZA AUTORIZZAZIONE SCRITTA				



-  Aree libere
 -  Cabina di campo
 -  Cabina di trasformazione
 -  Cavidotto MT
 -  Cavidotti interni
 -  Sostegni elettrodotto
 -  Elettrodotto AT
 -  Fascia di mitigazione
 -  Pannelli
 -  Recinzione perimetrale
 -  SSEU AT-MT
 -  SSE Terna
 -  Viabilità e fasce di rispetto
- Carta della Fragilità Ambientale
-  Bassa
 -  Media
 -  Alta
 -  Molto alta
 -  tutti gli altri valori

Progetto "Mineo"				
Impianto fotovoltaico della potenza nominale quantificabile in 263 MWp, e potenza di immissione di 195,00 MW				
Ubicazione:	Aidone (EN), Mineo (CT), Ramacca (CT) - SICILIA			
Proponente:		IBIV 22 s.r.l. Viale Amedeo Duca D'Aosta 76, Bolzano (BZ) P.I. 03099630216		
Elaborato da:		Arcadia s.r.l.s. Via Houel 29, 90138 - Palermo info@arcadiaprogetti.it arcadiaprogetti@arubapec.it		
Tavola n.	RS06AEG0014A0			
Layout generale impianto fotovoltaico e opere di connessione alla RTN Carta Fragilità Ambientale				
AREA H				
Scala: 1:5.000				
DATA	REV	DESCRIZIONE	ELABORATO DA:	APPROVATO DA:
27.07.23	0	I Emissione	Arcadia s.r.l.s. <small>Dot. Agr. Enrico Camerata Scovazzo</small>	IBIV 22 s.r.l.
Note:				
PROPRIETÀ ESCLUSIVA DELLE SOCIETÀ SOPRA INDICATE. UTILIZZO E DUPLICAZIONE VIETATE SENZA AUTORIZZAZIONE SCRITTA				