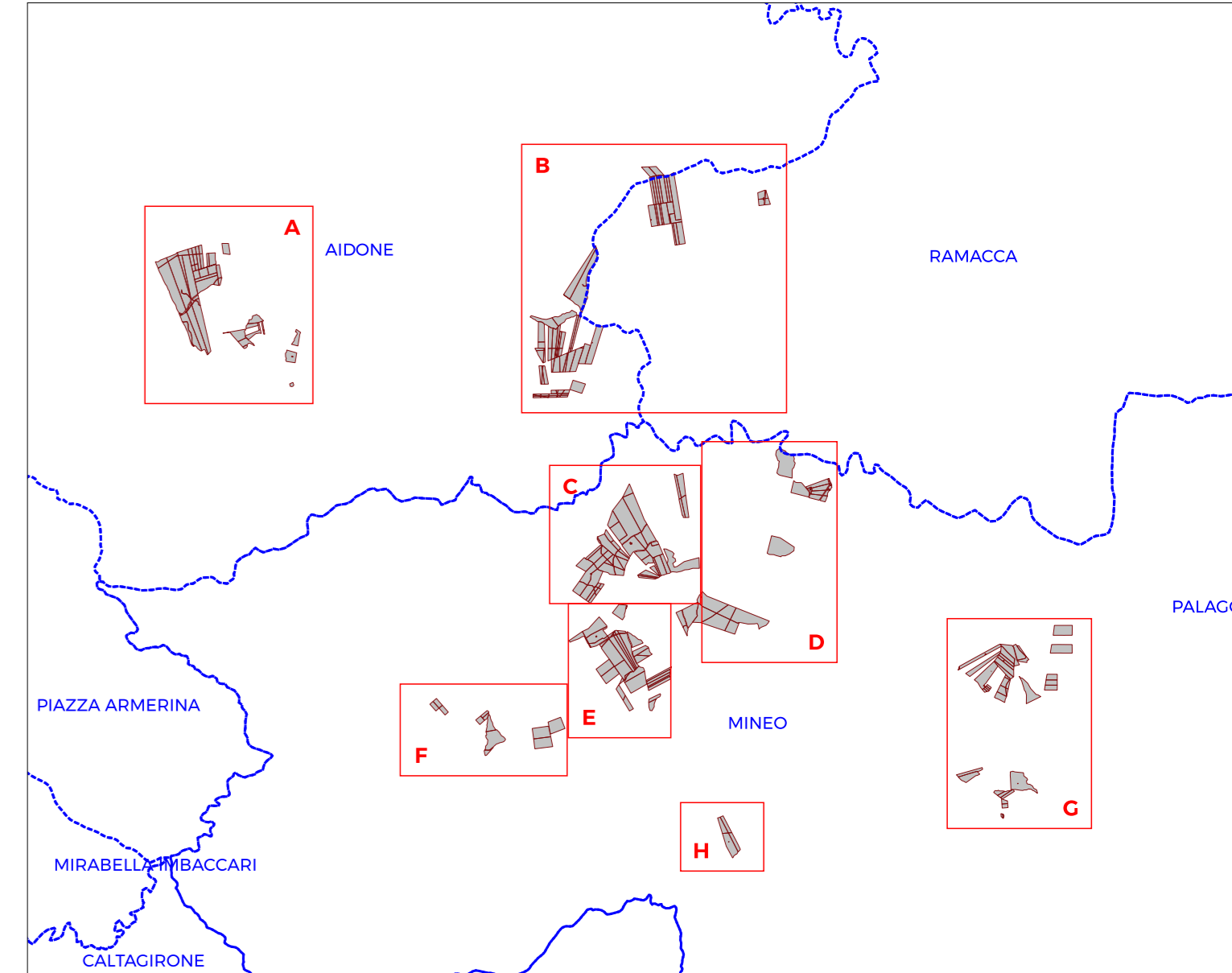


- Beni puntuali interferiti**
- ▼ Area del fiume Catalifaro
 - ▼ Borgo Baccarato - Resti ellenistico-romani; resti di castello medievale
 - ▼ Borgo Pietro Lupo
 - ▼ Casa Blandini
 - ▼ Casa Cantoniera n.3
 - ▼ Casa Cantoniera n.1
 - ▼ Casa Cantoniera n.2
 - ▼ Casa Cantoniera n.4
 - ▼ Casa Cantoniera n.5
 - ▼ Casa Cantoniera n.6
 - ▼ Casa Casalotto
 - ▼ Casa Colonica
 - ▼ Casa della B'ssa Leanza
 - ▼ Casa Spitaleri
 - ▼ Casa Toscano
 - ▼ Case Casavecchio
 - ▼ Case Ceppone
 - ▼ Case Ciancio
 - ▼ Case Favarotta Grimaldi
 - ▼ Case Favarotta Spadaro
 - ▼ Case Favitta
 - ▼ Case Mongiluto
 - ▼ Case Portosalvo
 - ▼ Case Rocca grande
 - ▼ Case Santa Margherita
 - ▼ Case Toscano
 - ▼ Casino Sette Feudi
 - ▼ Castellaccio
 - ▼ Castello di Mineo
 - ▼ Castello di Mongialino
 - ▼ Castello di Monte Catalifaro
 - ▼ Castello di Occhiola
 - ▼ Castello di Serravalle
 - ▼ Centro storico di Mineo
 - ▼ Centro storico di Palagonia
 - ▼ Chiesa Mongialino
 - ▼ Colle della Croce
 - ▼ Complesso conventuale San Vito
 - ▼ Convento del Romitorio di di Santa Maria del Piano
 - ▼ Fattoria Palma
 - ▼ Fattoria San Nicola
 - ▼ Fattoria Scalia
 - ▼ Fondacazzo
 - ▼ Fondaco di Baccarato
 - ▼ Fondaco Lamia
 - ▼ Fondaco Toscano
 - ▼ La Montagna
 - ▼ Masseria Acquamenta
 - ▼ Masseria Aere del Conte
 - ▼ Masseria Angarello Soprano
 - ▼ Masseria Auleviti
 - ▼ Masseria Bauso
 - ▼ Masseria Briglio
 - ▼ Masseria Cacocciola
 - ▼ Masseria Calvino
 - ▼ Masseria Camemi
 - ▼ Masseria Casal D'Urso
 - ▼ Masseria Casalgismondo Soprano
 - ▼ Masseria Casalgismondo Sottano
 - ▼ Masseria Cicero
 - ▼ Masseria Comunelli
 - ▼ Masseria dell'Olivio
 - ▼ Masseria Fico d'India
 - ▼ Masseria Gaetello
 - ▼ Masseria Gagliano
 - ▼ Masseria Gallinella
 - ▼ Masseria Giresi
 - ▼ Masseria Impernate
 - ▼ Masseria le Marre
 - ▼ Masseria Magazzinaccio
 - ▼ Masseria Magazzinazzo
 - ▼ Masseria Marchese Cravina (ex)
 - ▼ Masseria Margherito Soprano
 - ▼ Masseria Margherito Sottano
 - ▼ Masseria Medici
 - ▼ Masseria Mendolo
 - ▼ Masseria Modichella
 - ▼ Masseria Mongialino
 - ▼ Masseria Niscima
 - ▼ Masseria Palma
 - ▼ Masseria Passopiraino
 - ▼ Masseria Passopiraino Piccolo
 - ▼ Masseria Pozzillo
 - ▼ Masseria Santo Stefano Piccolo
 - ▼ Masseria Secreto
 - ▼ Masseria Tenuta del Re
 - ▼ Masseria Torricella
 - ▼ Masseria Toscano
 - ▼ Masseria Vaito
 - ▼ Masseria Ventrelli Soprana
 - ▼ Masseria Zotto
 - ▼ Monte Calvario
 - ▼ Monte Caratobia
 - ▼ Necropoli a grotticella di eta' preistorica; resti dell'eta' del bronzo.
 - ▼ Necropoli indigeno-ellenizzata; resti di eta' romana.
 - ▼ Poggio Rusotto
 - ▼ Strutture di edificio con cisterne di eta' greca.
 - ▼ Tombe a grotticelle di eta' preistorica; resti dell'eta' del bronzo.
 - ▼ Torretta Mongialino
 - ▼ Villa del Piano
- Beni lineari interferiti**
- Regia Trazzera n. 1.
 - Caltagirone - Paternò (SS 417)
 - Regia trazzera n. 146, Palagonia
 - Millitello - Bivio Passaneto
 - Regia Trazzera n. 355, Bivio Passo Crocitta (Caltagirone) - Palagonia - Bivio Zia Lisa (Catania)
 - Regia trazzera n. 363, Agira - Caltagirone e diramazione Bivio Mandre Rosse - Raddusa
 - Regia Trazzera n. 477, Caltanissetta - Bivio Portiera Stella (Paternò) e diramazione Bivio Monte Campana - Piazza Armerina
 - Regia trazzera n. 501, Palagonia - Piazza Armerina (in parte non più esistente)
 - Regia trazzera n. 555, Calascibetta - Lentini con diramazione Bivio Conazzo (Piazza Armerina) - Bivio Belmontino (Aidone)
 - SP 103
 - SP 109
 - SP 114
 - SP 162
 - SP 179
 - SP 48
 - SS 288

- Aree libere
- Cabina di campo
- Cabina di trasformazione
- Cavidotto MT
- Cavidotti interni
- Sostegni elettrodotti
- Elettrodotti AT
- Fascia di mitigazione
- Pannelli
- Recinzione perimetrale
- SSEU AT MT
- SSE Terna
- Viabilità e fasce di rispetto
- Inviluppo bacini di visibilità 10km
- Impianti esistenti

- Impianti SIVI**
- 1007 - Progetto "Castel di Iudica" - BVI 8 S.R.L.
 - 1085 - Impianto fotovoltaico "Ramacca" - Ramacca Energia s.r.l.
 - 1212 - Impianto fotovoltaico "It Rwn-Ramacca" - Alleans Renewables Progetto 2 s.r.l.
 - 1235 - Parco fotovoltaico "Giunmaro01" da 50 MW - ITS Medora s.r.l.
 - 1237 - Parco fotovoltaico "Giunmaro02" da 25 MW - ITS Medora s.r.l.
 - 1287 - Parco fotovoltaico "Ramacca01" di 10 MW - ITS Medora s.r.l.
 - 1402 - Progetto agro-fotovoltaico da 30 MWp - Family Energy s.r.l.
 - 1431 - Fattoria solare Azzolina - Ren 179 s.r.l.
 - 1456 - Progetto agro-fotovoltaico da 40 MWp - Family Energy s.r.l.
 - 1533 - Impianto fotovoltaico "Paganò" - MP Sicily 1 s.r.l.
 - 1538 - Impianto agrovoltaico "Cuticchi" - SR Augusta s.r.l.
 - 1587 - Progetto Agrovoltaico "Monte De Oro" - Bille FV s.r.l.
 - 1591 - Impianto fotovoltaico "Margherito" - Luminora Ramacca s.r.l.
 - 1625 - Parco agrivoltaico "Aidone" di 40 MW - ITS Medora s.r.l.
 - 1843 - Impianto fotovoltaico "San Severino" da 9455,04 kWp - PV IT Cinque s.r.l.
 - 2042 - Impianto fotovoltaico "Ine Monaci" - Ine Monaci s.r.l.
 - 2116 - Impianto fotovoltaico "Mineo" da 7396,2 kWp - Trina Solar Sicilia 1 s.r.l.
 - 2306 - Impianto fotovoltaico "Solcaido" di 41 MW - MF Energy s.r.l.
 - 2351 - Impianto da 8,5 MWp - Blusolar Caltagirone 1 s.r.l.
 - 700 - Impianto fotovoltaico "monaci" di 11,8218 MWp - FAI Energy s.r.l.
 - 853 - Impianto fotovoltaico "Balchino" - Caltagirone s.r.l.
 - 869 - Impianto fotovoltaico "Mineo" Di 150 MWp - Mineo Energia s.r.l.
 - 948 - Impianto fotovoltaico di 13,54 MW - Blusolar Grammichele 1 s.r.l.

- Impianti MITE**
- 7781 - Impianto agrivoltaico "Serravalle" di 30,538 MW - Luminora Serravalle S.r.l.
 - 8007 - Impianto agrivoltaico "Ramacca" di 50,65 MW - HF Solar 4 s.r.l.
 - 8074 - Impianto fotovoltaico "Assoro 2" di 181,17 MW - IBVI 24 S.r.l.
 - 8213 - Impianto agrivoltaico "Albospinò" di 51,89 MW - Fri-el Solar S.r.l.
 - 8217 - Parco Agrivoltaico "Rama" di 36 MW - Energia Pulita Italiana 2 S.r.l.
 - 8220 - Impianto agrivoltaico "Iudica" di 78 MW - Energia Pulita Italiana 2 S.r.l.
 - 8231 - Impianto Agrifotovoltaico "Giumenta" di 116 MW - 9PIU/ENERGIA S.R.L.
 - 8238 - Parco agrivoltaico "Mineo" di 37 MWp - Energia Pulita Italiana 2 S.r.l.
 - 8638 - Impianto agrifotovoltaico "SAN GIUSEPPE" di 109,65 MWp - BAS Italy Quattordicesima S.r.l.
 - 8948 - Impianto agrivoltaico "PIETROLUPO 04" di 70 MW - ITS Medora S.r.l.
 - 9025 - Impianto fotovoltaico di potenza pari a 66,9 MW - Blusolar Mineo 1 s.r.l.
 - 9061 - Impianto agro-fotovoltaico "Limone" di 187 MW - Nerediti S.R.L.
 - 9106 - Impianto agrivoltaico "AIDONE" di 44,95 MW - FRI-EL SOLAR
 - 9384 - Impianto agrivoltaico "PIETROLUPO 02" di 35 MW - ITS Medora S.r.l.
 - 9489 - Impianto agrivoltaico "RAMACCA 02" di 30 MW - ITS Medora S.r.l.
 - 9579 - Impianto agrivoltaico "MARGHERITO" di 47,019 MW - BAS Italy Venticinquesima S.r.l.
 - 9612 - Impianto agrivoltaico "PIETROLUPO 01" di 40 MW - ITS Medora S.r.l.



| Progetto "Mineo" | |
|--|--|
| Impianto fotovoltaico della potenza nominale quantificabile in 263 MWp, e potenza di immissione di 195,00 MW | |
| Ubicazione: | Aidone (EN), Mineo (CT), Ramacca (CT) - SICILIA |
| Proponente: | IBIV 22 s.r.l. Viale Amedeo Duca D'Aosta 76, Bolzano (BZ) P.I. 03099630216 |
| Elaborato da: | Arcadia s.r.l.s. Via Houel 29, 90138 - Palermo info@arcadiaprogetti.it arcadiaprogetti@arubapec.it |
| Tavola n. | RS06AEG0022A0 |

Carta dell'Effetto Cumulo e punti di intervisibilità

Scala: 1:50.000

| DATA | REV | DESCRIZIONE | ELABORATO DA: | APPROVATO DA: |
|----------|-----|-------------|--|----------------|
| 27.07.23 | 0 | 1 Emissione | Arcadia s.r.l.s. Dott. Agr. Enrico Cannata Scavozzo | IBIV 22 s.r.l. |

Note:
 PROPRIETÀ ESCLUSIVA DELLE SOCIETÀ SOPRA INDICATE. UTILIZZO E DUPLICAZIONE VIETATE SENZA AUTORIZZAZIONE SCRITTA.