

QUOTA DEL TERRENO	222.64	216.87	228.21	226.63	224.80	259.64	287.11	221.63	207.00	178.12	205.18	226.85
NUMERO DEL SOSTEGNO	Sost. n.1	Sost. n.2	Sost. n.3	Sost. n.4	Sost. n.5	Sost. n.6	Sost. n.7	Sost. n.8	Sost. n.9	Sost. n.10	Sost. n.11	Sost. n.12
TIPO DI SOSTEGNO	C	N	C	V	N	N	E	N	N	E	C	N
ALTEZZA LITTE	15.00	18.00	18.00	18.00	21.00	27.00	24.00	21.00	21.00	24.00	21.00	24.00
TIPO DI ARMAMENTO	A	S	A	S	S	S	A	S	S	A	A	S
DISTANZA CAMPATA (M)	38.60	255.43	300.29	400.16	318.51	392.56	311.39	424.29	444.01	312.88	555.15	224.30
DISTANZA PROGRESSIVA	0.00	38.60	294.03	594.32	1002.83	1405.39	1716.78	2141.07	2348.07	2660.95	3216.10	3440.40
PARAMETRO CONDUZIONE (M)	348	1323	1323	1456	1456	1456	1508	1508	1629	1629	1587	1587
PARAMETRO FUNE DI GUARDIA (M)	2541	2377	2338	2270	2325	2276	2330	2259	2248	2329	2205	2405

Regione: Sicilia
 Provincia: Catania - Enna
 Comuni: Mineo-Ramacca-Aidone
 Località: Liotta - Malaricotta - Olivo - Magazzinazzo - Russotto - Ogliastro

PROGETTO "MINEO" IMPIANTO FOTOVOLTAICO DA 263 MWp E 195 MW IN IMMISSIONE
 PROGETTAZIONE DEFINITIVA

INQUADRAMENTO SU CTR CON ATTRAVERSAMENTI 1 DI 5

Tavola: **EI.13** Progettazione:

Visti / Firme / Timbri: **Progettazione**

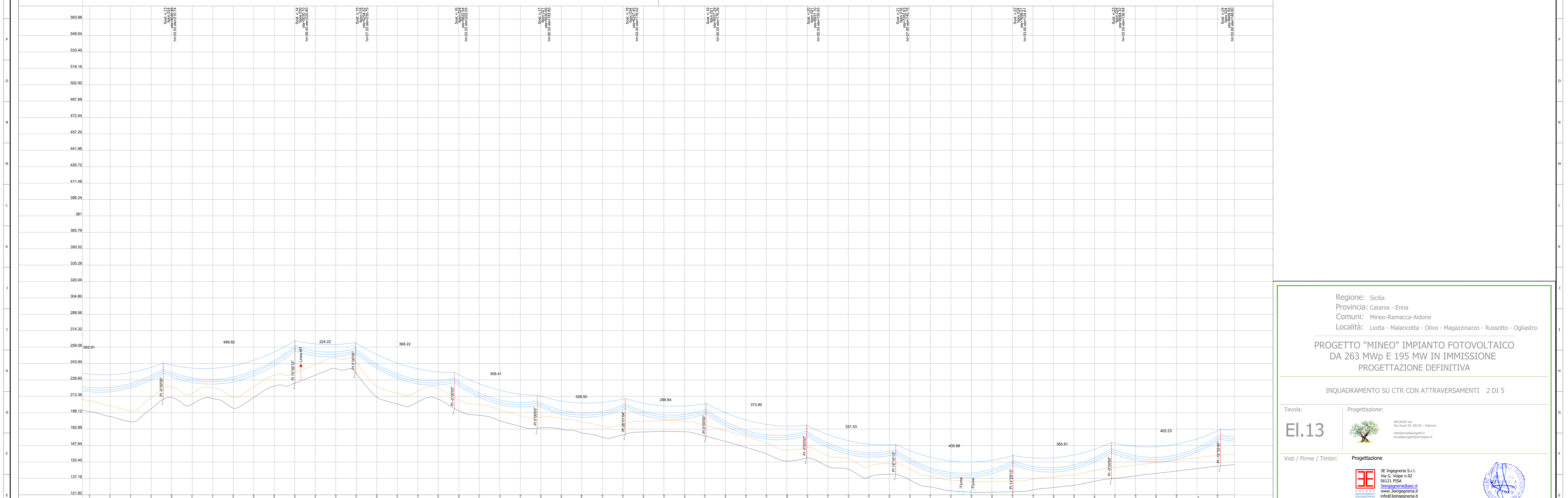
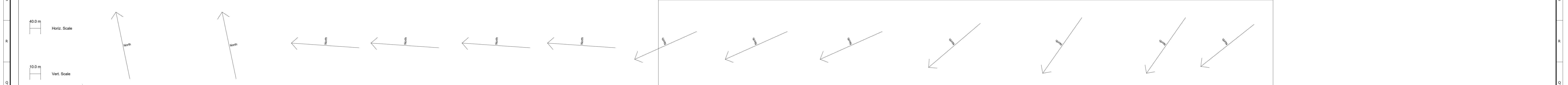
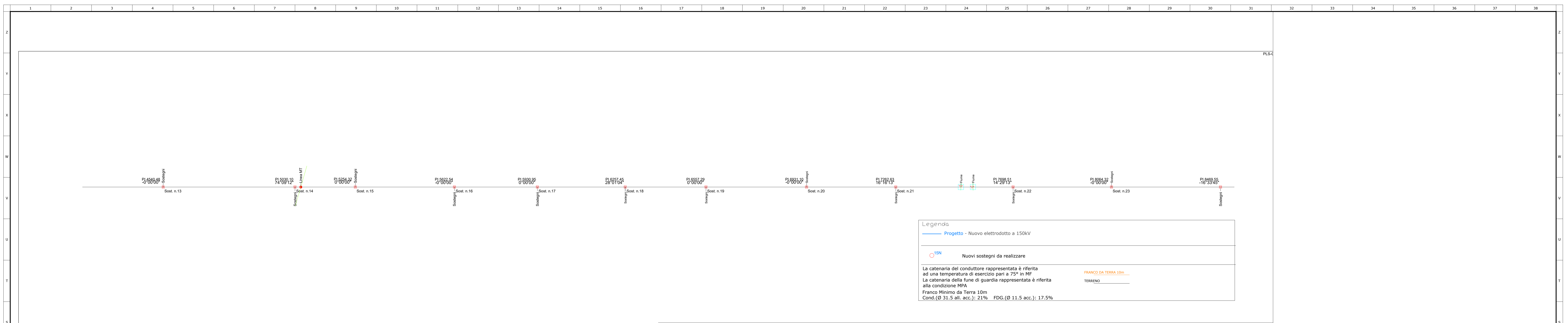
ARCOA s.r.l.
 Via G. Nobile n.92
 56121 PISA
 www.3engineering.it
 info@3engineering.it

IBVI 22 s.r.l.
 Via G. Nobile n.92
 56121 PISA
 www.3engineering.it
 info@3engineering.it

17.07.2023 0 PRIMA EMISSIONE
 Data Rev. Descrizione revisioni Elaborato da: ARCOA s.r.l. Controllato da: IBVI 22 srl Approvato da:

REVISIONI

Formato UNI Xn Scala: -



	210.74	450.62	503.10	224.22	525.32	368.22	562.24	308.41	593.95	326.50	627.45	299.84	657.29	373.80	1468	693.10	331.53	7282.63	435.88	1468	2251	365.81	8064.52	405.23	1468	8469.55
QUOTA DEL TERRENO	210.74	450.62	503.10	224.22	525.32	368.22	562.24	308.41	593.95	326.50	627.45	299.84	657.29	373.80	1468	693.10	331.53	7282.63	435.88	1468	2251	365.81	8064.52	405.23	1468	8469.55
NUMERO DEL SOSTEGNO	Sost. n. 13	Sost. n. 14	Sost. n. 15	Sost. n. 16	Sost. n. 17	Sost. n. 18	Sost. n. 19	Sost. n. 20	Sost. n. 21	Sost. n. 22	Sost. n. 23	Sost. n. 24														
TIPO DI SOSTEGNO	N	E	N	N	N	C	N	N	N	N	N	N	N	N	N	N	N	N	N	N	N	N	N	N	N	
ALTEZZA UTILE	24.00	30.00	18.00	24.00	21.00	24.00	21.00	18.00	24.00	24.00	24.00	24.00	24.00	24.00	24.00	24.00	24.00	24.00	24.00	24.00	24.00	24.00	24.00	24.00	24.00	
TIPO DI ARMAMENTO	S	A	S	S	S	A	S	S	S	S	S	S	S	S	S	S	S	S	S	S	S	S	S	S	S	
DISTANZA CAMPATA (m)	562.91	450.62	503.10	224.22	525.32	368.22	562.24	308.41	593.95	326.50	627.45	299.84	657.29	373.80	1468	693.10	331.53	7282.63	435.88	1468	2251	365.81	8064.52	405.23	1468	8469.55
DISTANZA PROIEZIONE	1587	1587	1392	1392	1392	1392	1392	1392	1392	1392	1392	1392	1392	1392	1392	1392	1392	1392	1392	1392	1392	1392	1392	1392	1392	1392
PARAMETRO CONCUSSIONE (m)	2203	2208	2403	2290	2333	2319	2339	2286	2296	2286	2296	2286	2296	2286	2296	2286	2296	2286	2296	2286	2296	2286	2296	2286	2296	

Regione: Sicilia
 Provincia: Catania - Enna
 Comuni: Mineo-Ramacca-Aidone
 Località: Liotta - Malaricotta - Olivo - Magazzinazzo - Russotto - Ogliastro

**PROGETTO "MINEO" IMPIANTO FOTOVOLTAICO
 DA 263 MWp E 195 MW IN IMMISSIONE
 PROGETTAZIONE DEFINITIVA**

INQUADRAMENTO SU CTR CON ATTRAVERSAMENTI 2 DI 5

Tavola: **EI.13**

Progettazione: ARCADIA s.r.l.
 Via G. Nobile n.92
 56121 PISA
 www.3engineering.it
 info@3engineering.it

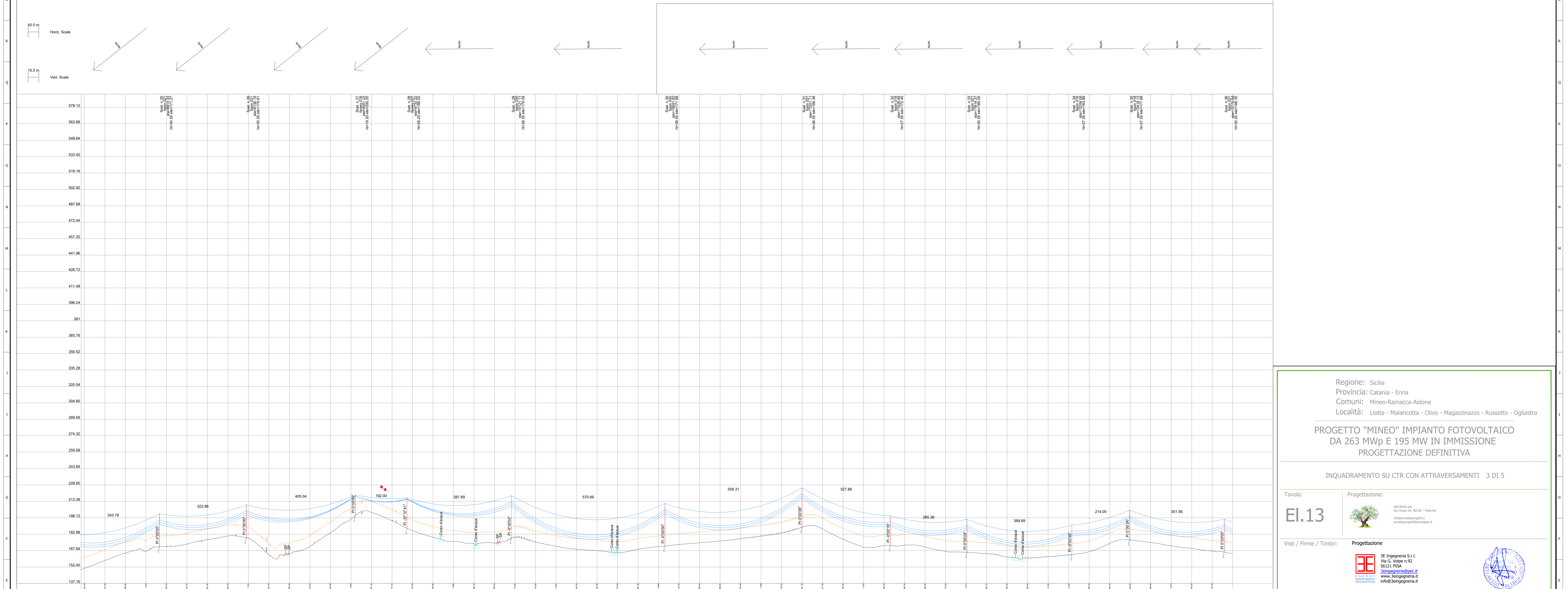
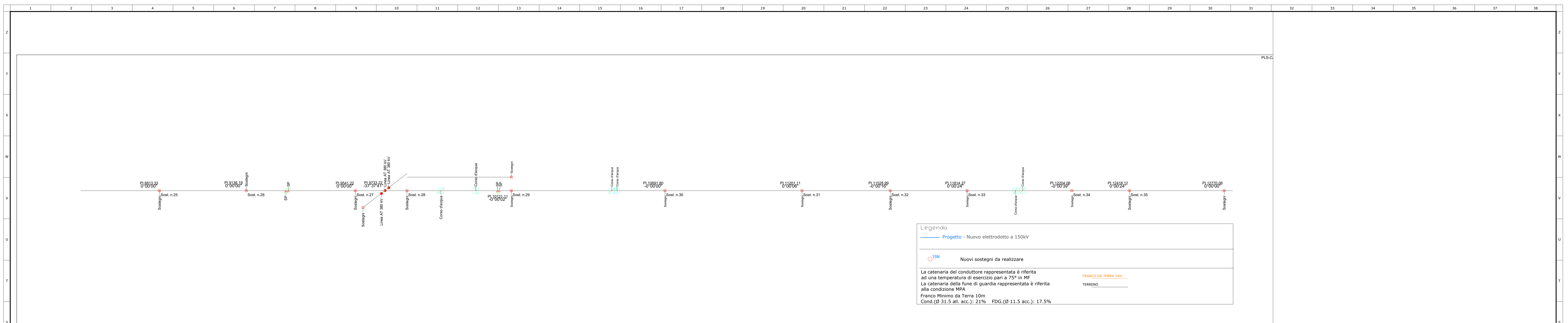
Visti / Firme / Timbri: **Progettazione**

3E Ingegneria S.r.l.
 Via G. Nobile n.92
 56121 PISA
 www.3engineering.it
 info@3engineering.it

REVISIONI

17.07.2023 0 PRIMA EMISSIONE
 Data Rev. Descrizione revisioni Elaborato da: ARCADIA s.r.l. Controllato da: IBVI 22 srl Approvato da:

IBVI 22 s.r.l.
 IBVI 22 srl - Viale Amedeo Duca d'Aosta 76 39100 Bolzano (BZ) Italy
 Formato UNI Xn Scala: -



QUOTA DEL TERRENO	171.27	179.61	200.20	188.52	179.09	171.88	189.38	172.45	166.05	163.89	177.68	166.35
NUMERO DEL SOSTEGNO	Sost. n.25	Sost. n.26	Sost. n.27	Sost. n.28	Sost. n.29	Sost. n.30	Sost. n.31	Sost. n.32	Sost. n.33	Sost. n.34	Sost. n.35	Sost. n.36
TIPO DI SOSTEGNO	N	N	EY	EY	N	N	N	N	N	N	N	N
ALTEZZA UTILE	21.00	21.00	18.00	27.00	30.00	30.00	27.00	18.00	21.00	18.00	18.00	21.00
TIPO DI ANCIAMMENTO	S	S	A	A	S	S	S	S	S	S	S	S
DISTANZA CAMPATA (m)	343.78	322.86	405.04	192.00	387.89	570.69	509.31	327.88	285.38	389.69	214.05	351.95
DISTANZA PROGRESSIVA	8813.33	9136.19	9541.22	9733.22	10121.11	10691.80	11201.11	11528.99	11814.37	12204.06	12418.12	12770.06
PARAMETRO CONDUTTORE (m)	1468	1468	1468	1112	1498	1498	1498	1498	1498	1498	1498	1498
PARAMETRO FUNE DI GUARDIA (m)	2306	2321	2268	2433	2277	2200	2220	2318	2351	2276	2413	2300

Regione: Sicilia
 Provincia: Catania - Enna
 Comuni: Mineo-Ramacca-Aidone
 Località: Liotta - Malaricotta - Olivo - Magazzinazzo - Russotto - Ogliastro

**PROGETTO "MINEO" IMPIANTO FOTOVOLTAICO
 DA 263 MWp E 195 MW IN IMMISSIONE
 PROGETTAZIONE DEFINITIVA**

INQUADRAMENTO SU CTR CON ATTRAVERSAMENTI 3 DI 5

Tavola: **EI.13** Progettazione:

Visti / Firme / Timbri: Progettazione

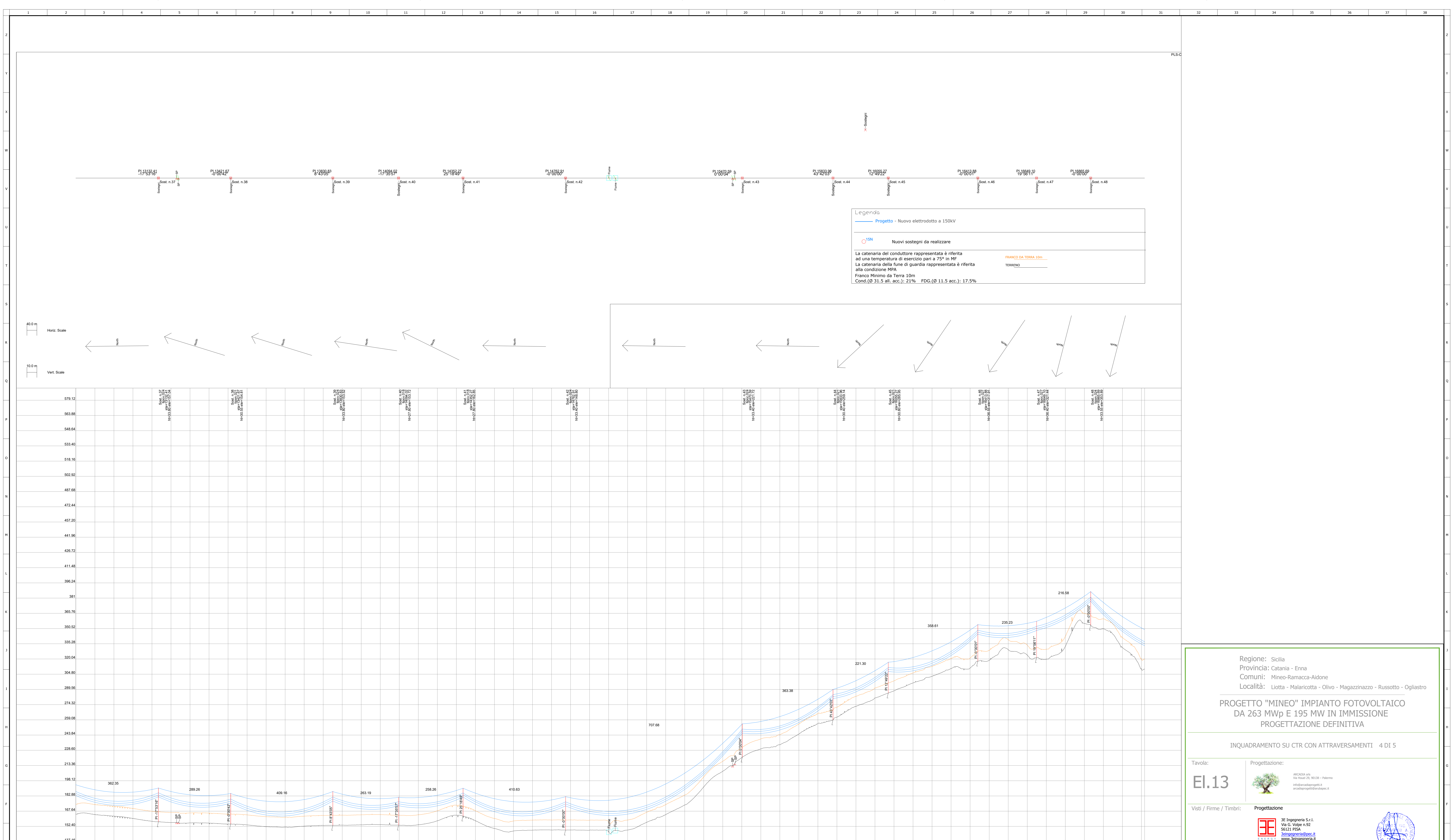
ARCADIA s.r.l.
 Via G. Volpe n.92
 56121 PISA
www.3engineering.it
info@3engineering.it

17.07.2023
 Data Rev. PRIMA EMISSIONE
 Descrizione revisioni

3E
 Elaborato da: Arcadia srl
 Controllato da: IBVI 22 srl
 Approvato da:

IBVI 22 s.r.l.
 IBVI 22 srl - Viale Amedeo Duca d'Aosta 76 39100 Bolzano (BZ) Italy
ibvi22srl@pec.it

Formato UNI Xn Scala: -



Legenda

— Progetto - Nuovo elettrodotto a 150kV

○ 15N Nuovi sostegni da realizzare

La catenaria del conduttore rappresentata è riferita ad una temperatura di esercizio pari a 75° in MF. La catenaria della fune di guardia rappresentata è riferita alla condizione MPA. Franco Minimo da Terra 10m. Cond.(Ø 31.5 all. acc.): 21% - FDG.(Ø 11.5 acc.): 17.5%

FRANCO DA TERRA 10m
TERRENO

QUOTA DEL TERRENO	157.04	154.81	153.52	153.72	162.85	148.80	221.72	259.14	285.95	317.91	321.44	353.89
NUMERO DEL SOSTEGNO	Sost. n.37	Sost. n.38	Sost. n.39	Sost. n.40	Sost. n.41	Sost. n.42	Sost. n.43	Sost. n.44	Sost. n.45	Sost. n.46	Sost. n.47	Sost. n.48
TIPO DI SOSTEGNO	V	N	V	V	V	C	C	V	S	N	C	S
ALTEZZA UTILE	24.00	21.00	24.00	18.00	18.00	24.00	21.00	21.00	27.00	27.00	24.00	24.00
TIPO DI ARMAMENTO	S	S	S	S	S	A	A	A	S	S	A	S
DISTANZA CAMPATA (m)	362.35	289.26	409.16	263.19	258.26	410.63	707.66	363.38	221.30	358.61	235.23	216.58
DISTANZA PROIEZIONE	13132.41	13421.67	13830.83	14094.02	14352.27	14762.91	15470.59	15833.96	16055.27	16413.88	16549.10	16885.69
PARAMETRO CONDUTTORE (m)	1498	1498	1498	1498	1498	1498	1699	1456	1345	1345	1345	1439
PARAMETRO FUNE DI GUARDIA (m)	2293	2347	2266	2369	2374	2265	2170	2294	2407	2298	2393	2413

Regione: Sicilia
 Provincia: Catania - Enna
 Comuni: Mineo-Ramacca-Aidone
 Località: Liotta - Malacotta - Olivo - Magazzinazzo - Russotto - Ogliastro

**PROGETTO "MINEO" IMPIANTO FOTOVOLTAICO
 DA 263 MWp E 195 MW IN IMMISSIONE
 PROGETTAZIONE DEFINITIVA**

INQUADRAMENTO SU CTR CON ATTRAVERSAMENTI 4 DI 5

Tavola: **EI.13** Progettazione:

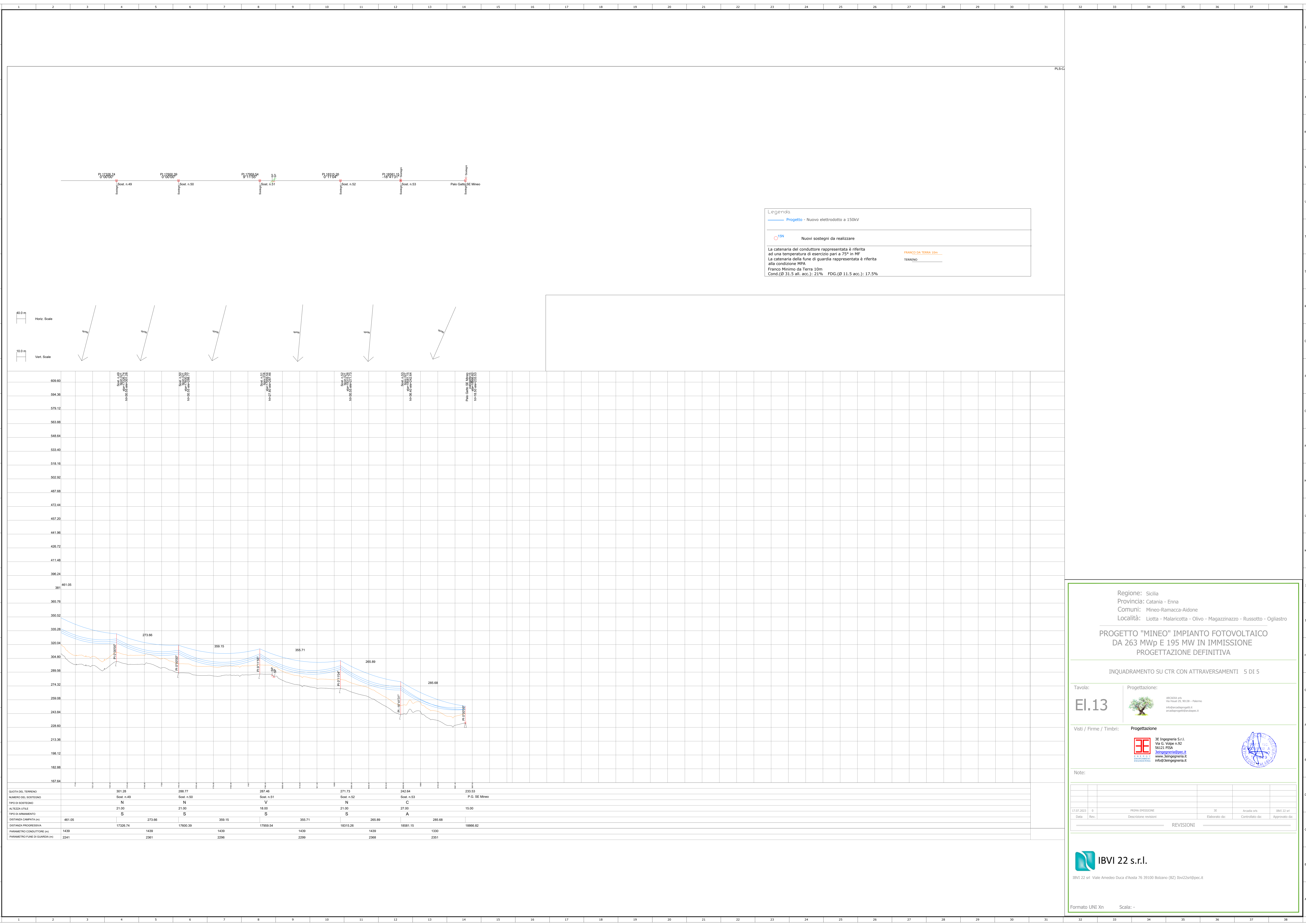
Visti / Firme / Timbri: Progettazione

NOTE:

17.07.2023	0	PRIMA EMISSIONE	3E	Arcaida srls	IBVI 22 srl
Data	Rev.	Descrizione revisioni	Elaborato da:	Controllato da:	Approvato da:

IBVI 22 s.r.l.
 IBVI 22 srl - Viale Amedeo Duca d'Aosta 76 39100 Bolzano (BZ) Italy22srl@pec.it

Formato UNI Xn Scala: -



Legenda

Progetto - Nuovo elettrodotto a 150kV

15N Nuovi sostegni da realizzare

La catenaria del conduttore rappresentata è riferita ad una temperatura di esercizio pari a 75° in MF. La catenaria della fune di guardia rappresentata è riferita alla condizione MPA.

FRANCO DA TERRA 10m
TESERNO

Franco Minimo da Terra 10m
Cond. (Ø 31.5 all. acc.): 21% FDG. (Ø 11.5 acc.): 17.5%

Regione: Sicilia
 Provincia: Catania - Enna
 Comuni: Mineo-Ramacca-Aidone
 Località: Liotta - Malaricotta - Olivo - Magazzuzzo - Russotto - Ogliastro

PROGETTO "MINEO" IMPIANTO FOTOVOLTAICO DA 263 MWp E 195 MW IN IMMISSIONE
 PROGETTAZIONE DEFINITIVA

INQUADRAMENTO SU CTR CON ATTRAVERSAMENTI 5 DI 5

Tavola: **EI.13**

Progettazione: ARCADIA s.r.l.
 Via G. Viole n.92
 56121 PISA
 www.3engineering.it
 info@3engineering.it

Visti / Firme / Timbri: **Progettazione**

3E Ingegneria S.r.l.
 Via G. Viole n.92
 56121 PISA
 www.3engineering.it
 info@3engineering.it

Note:

Data	Rev.	PRIMA EMISSIONE	3E	ARCADIA s.r.l.	IBVI 22 s.r.l.
17.07.2023	0				

REVISIONI

IBVI 22 s.r.l.
 IBVI 22 srl - Viale Amedeo Duca d'Aosta 76 39100 Bolzano (BZ) Italy
 info@ibvi22.it

Formato UNI Xn Scala: -