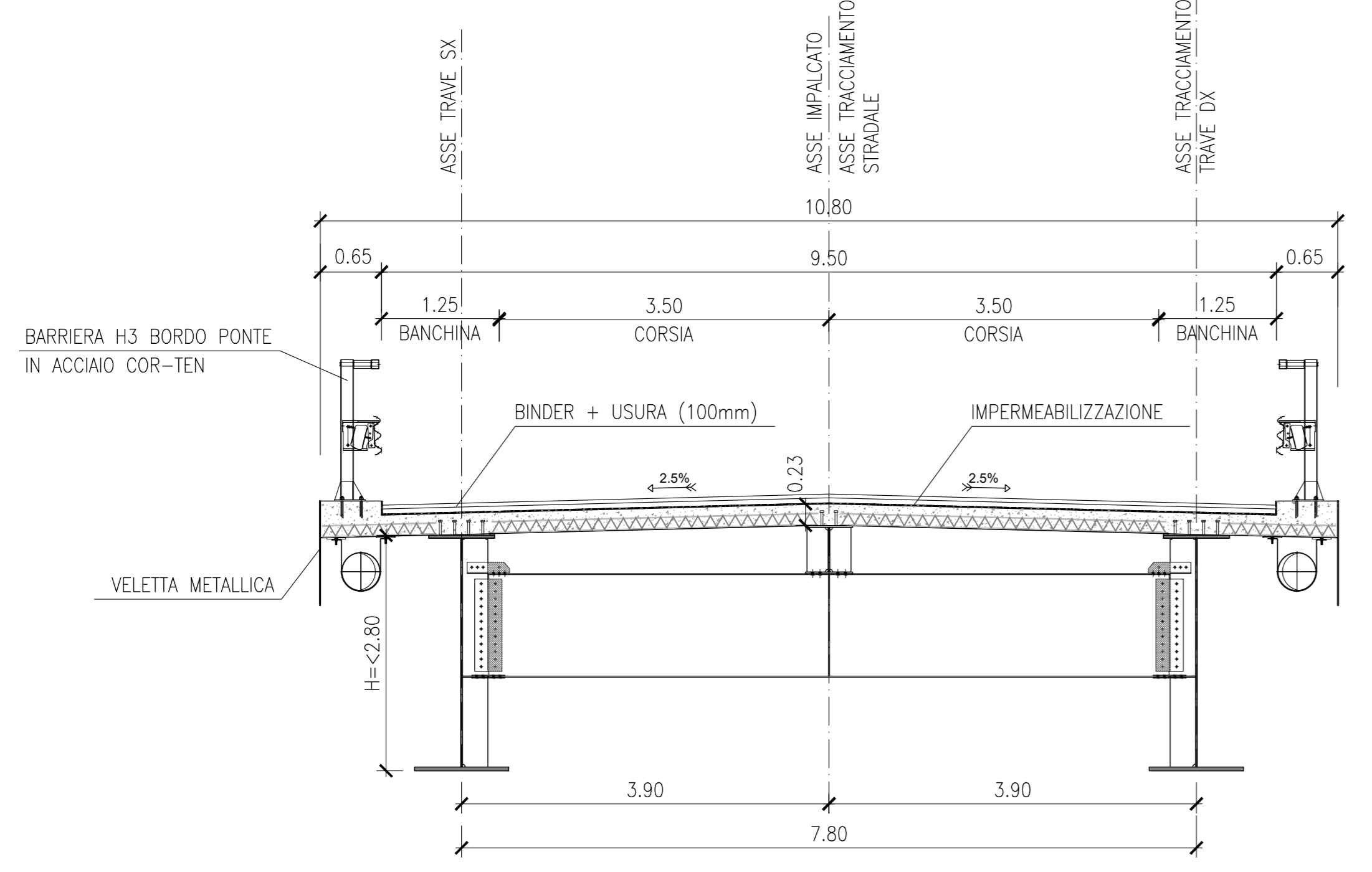


TABELLA MATERIALI

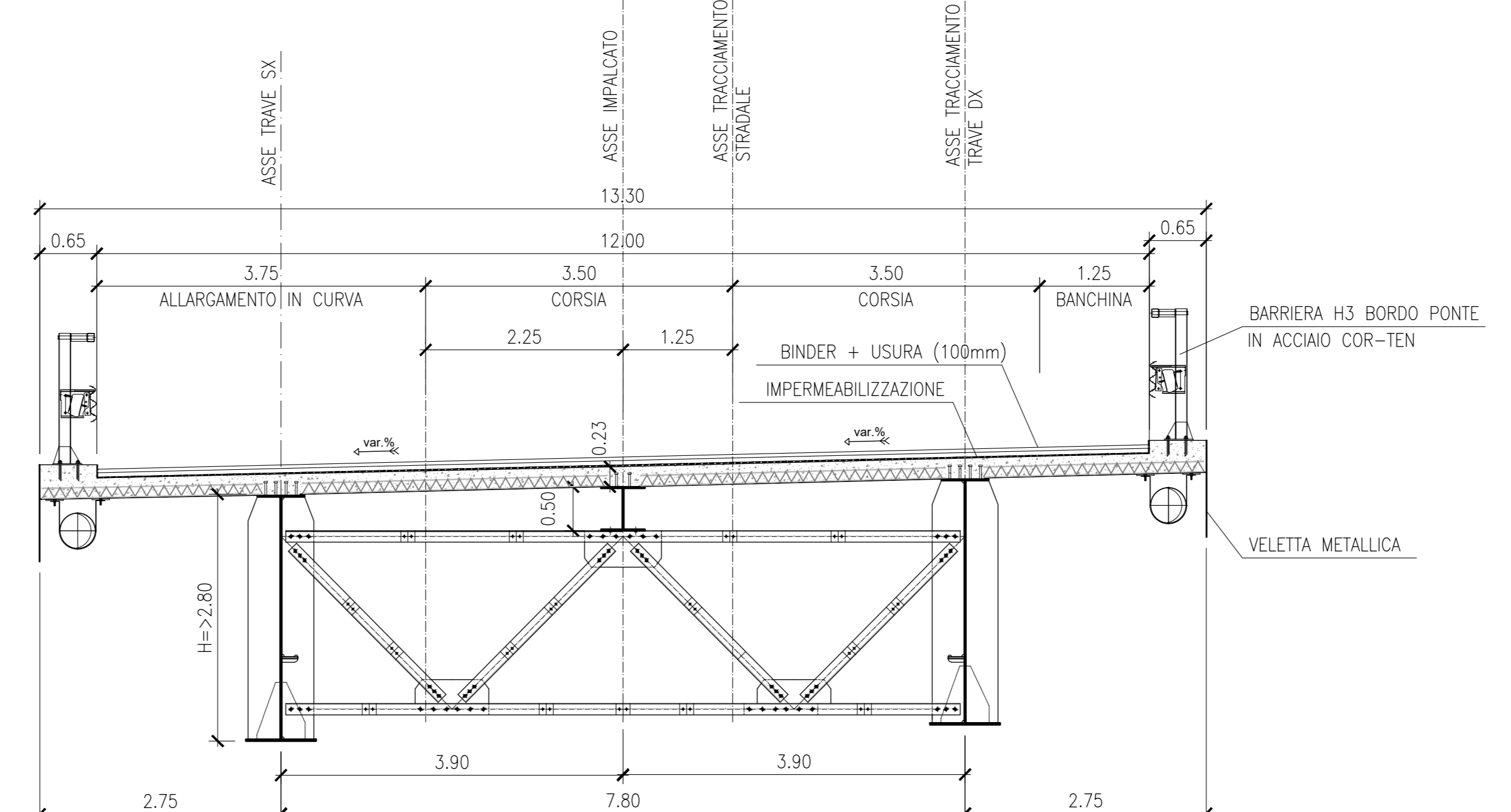
STRUTTURE IN ACCIAIO Acciaio tipo S355MJ2 (Cor-Ten A) Tensione di snervamento fy=355 MPA		
ACCIAIO PER C.A. B450C controllato in stabilimento saldabile		
CALCESTRUZZO Soletta impalcato	C35/45 classe minima di consistenza S5 rapporto A/C<=0,5 Classe esposizione ambientale: XF4	Rck >=45MPa
Elevazione pile e spalle	C32/40 classe minima di consistenza S4 rapporto A/C<=0,5 Classe esposizione ambientale: XC2	Rck >=40MPa
Opere di fondazione	C30/37 classe minima di consistenza S4 rapporto A/C<=0,5 Classe esposizione ambientale: XC2	Rck >=37MPa
Pali di fondazione	C28/35 classe minima di consistenza S4 rapporto A/C <=0,5 Classe esposizione ambientale: XC2	Rck >=35 MPa
Magrone	C12/15 Rcm >=15MPa	

IMPERMEABILIZZAZIONE ESTRADOSSO SOLETTE DI IMPALCATO
Le superfici saranno impermeabilizzate con impermeabilizzante elastomerico monocomponente, applicabile a spruzzo o a rullo con uno spessore di 2 mm, con proprietà crack bridging almeno classe A3 a -10°C, adesione di calcestruzzo >1.5 MPa.

SEZIONE CORRENTE - TRAVE H= < 2.80m
SCALA 1:50



SEZIONE TIPOLOGICA IN ASSE PILA E PER TRAVE H= > 2.80m
SCALA 1:50



SOGGETTO ATTUATORE - Art.7 D.L. 11 novembre 2016, n. 205 (già art.15 ter del D.L. 17 ottobre 2016, n.189, convertito dalla L. 15 dicembre 2016, n.229)
ex OCDPC 408 / 2016 - art.4 - OCDPC 475 / 2017 - art.3

S.S. 260 "Picente"
Lavori di adeguamento e potenziamento della tratta stradale laziale.
2 Lotto - dal km 43+800 al km 41+150

PROGETTO DEFINITIVO

PROGETTAZIONE STRADALE Dott. Ingegner Camillo Andreucci Ord. Prov. di Latina n.A1473	IMPRESA ESECUTRICE: TOTO S.P.A. COSTRUZIONI GENERALI
PROGETTAZIONE STRUTTURE Dott. Ingegner Mario Lombardi Ord. Prov. di Roma n.A37238	TOTO COSTRUZIONI GENERALI DIRETTORE TECNICO Dott. Ing. Ciro Cincalongo
PROGETTAZIONE GEOTECNICA Dott. Dott. Massimo Patrignoni Ord. Lazio n.A738	GRUPPO DI PROGETTAZIONE CONCORSO STRADALE SUSTA
PROGETTAZIONE IMPRANTI Dott. Ingegner Salvatore Gusa Ord. della Prov. di Roma n.15859	RESPONSABILE INGEGERIA PRESTAZIONI SPECIALISTE Dott. Ing. Cincal Cincaloni Dott. Arch. Liana Tasci Ord. Arch. Patrologisti Prov. di Bg. n. 2410 Dott. Arch. A. Di Pisa Ord. Prov. di Milano n.68989 Dott. Arch. J. Zaccagnò Ord. Prov. di Livorno n.776
RESPONSABILE STUDIO AMBIENTALE Dott. Geol. P. Mauri Ord. Geologi Lombardia n.466 Dott. Ing. R. Rota Di. Regione Lombardia 2647/14.1 Dott. Arch. Laura Tasci Ord. Arch. Patrologisti Prov. di Bg. n. 2410 Dott. Arch. A. Di Pisa Ord. Prov. di Milano n.68989 Dott. Arch. J. Zaccagnò Ord. Prov. di Livorno n.776	MANDANTII ambiente Dott. Graziella Santoro F. Paolo D.M. 244 2019 n.3856
IL GEOLOGO Dott. Geol. Massimo Patrignoni Ord. Lazio n.A738	ARCHEOLOGIA Dott. Graziella Santoro F. Paolo D.M. 244 2019 n.3856
COORDINATORE PER LA SICUREZZA IN FASE DI PROGETTAZIONE Dott. Ingegner Camillo Andreucci Ord. Prov. di Latina n.A1473	ARCHEOLOGIA Dott. Graziella Santoro F. Paolo D.M. 244 2019 n.3856

VISTO IL RESP. DEL PROCEDIMENTO
Dott. Ing. Antonio Aurei

PROGETTISTA
Dott. Ing. Camillo Andreucci

VISTO PER APPROVAZIONE DEL RUP

OPERE D'ARTE MAGGIORE
PONTI E VIADOTTI
PIANTA E PROSPETTO IMPALCATO TAV. 2 DI 8

CODICE PROGETTO	LIV. PROG. ANNO	CODICE ELAB.	REVISIONE	SCALA
-		T00V100STRD102	A	1:200
D				
C				
B				
A	LUGLIO 2023	PRIMA EMISSIONE	S. ROSCHINI	I. LARDARI
REV.	DATA	DESCRIZIONE	REDATTO	VERIFICATO
				APPROVATO

100-VIA-STR-001_T04.DWG