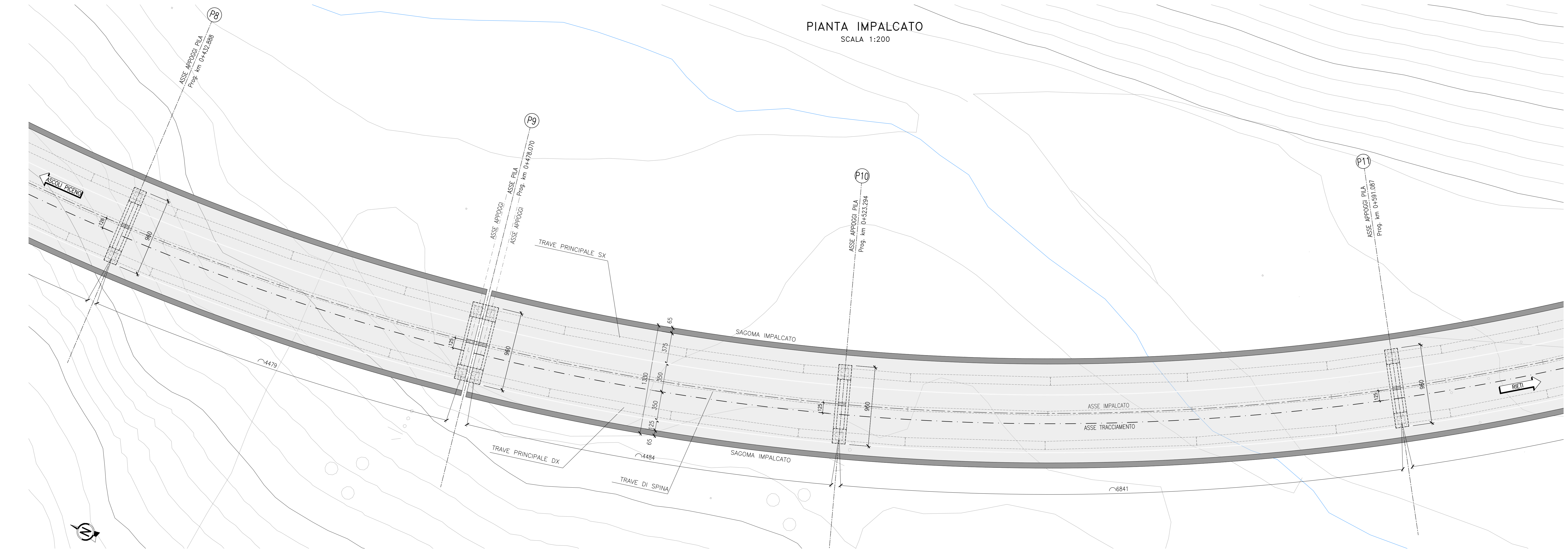
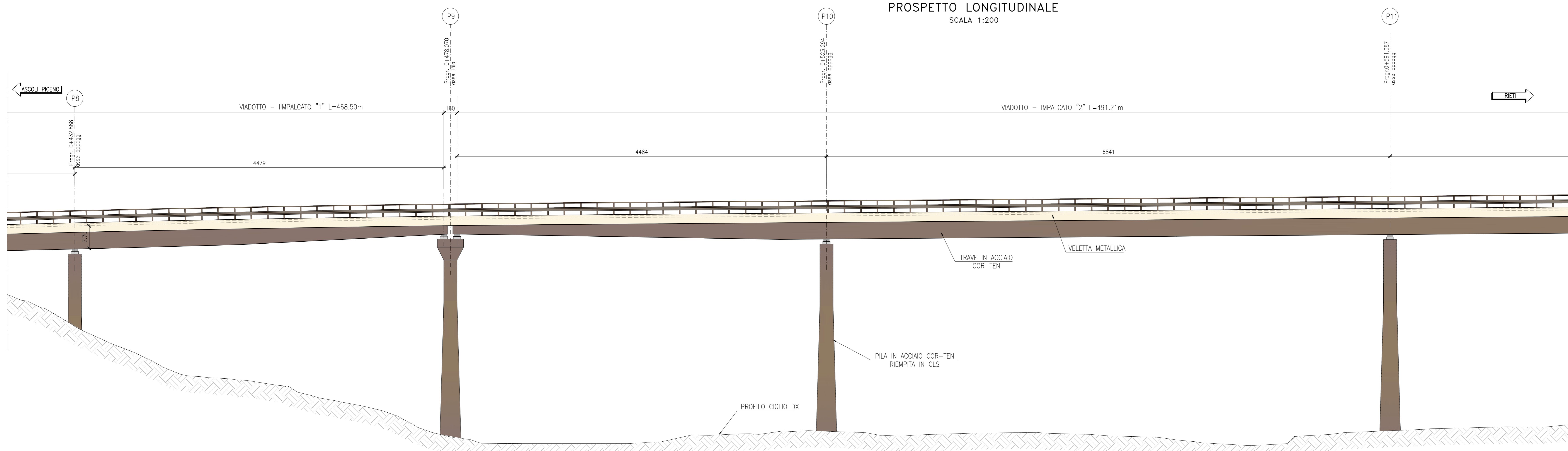


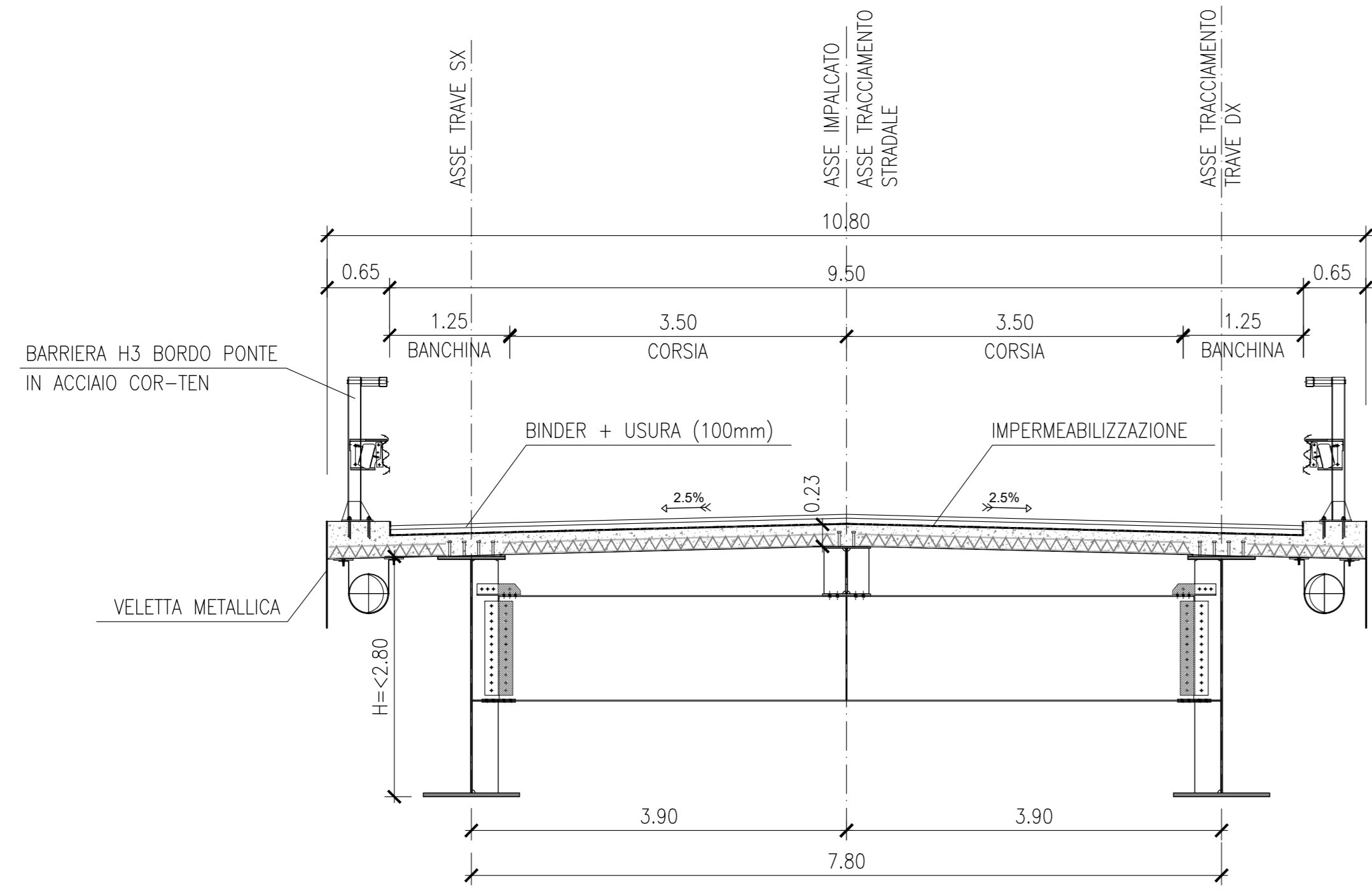
PIANTA IMPALCATO
SCALA 1:200



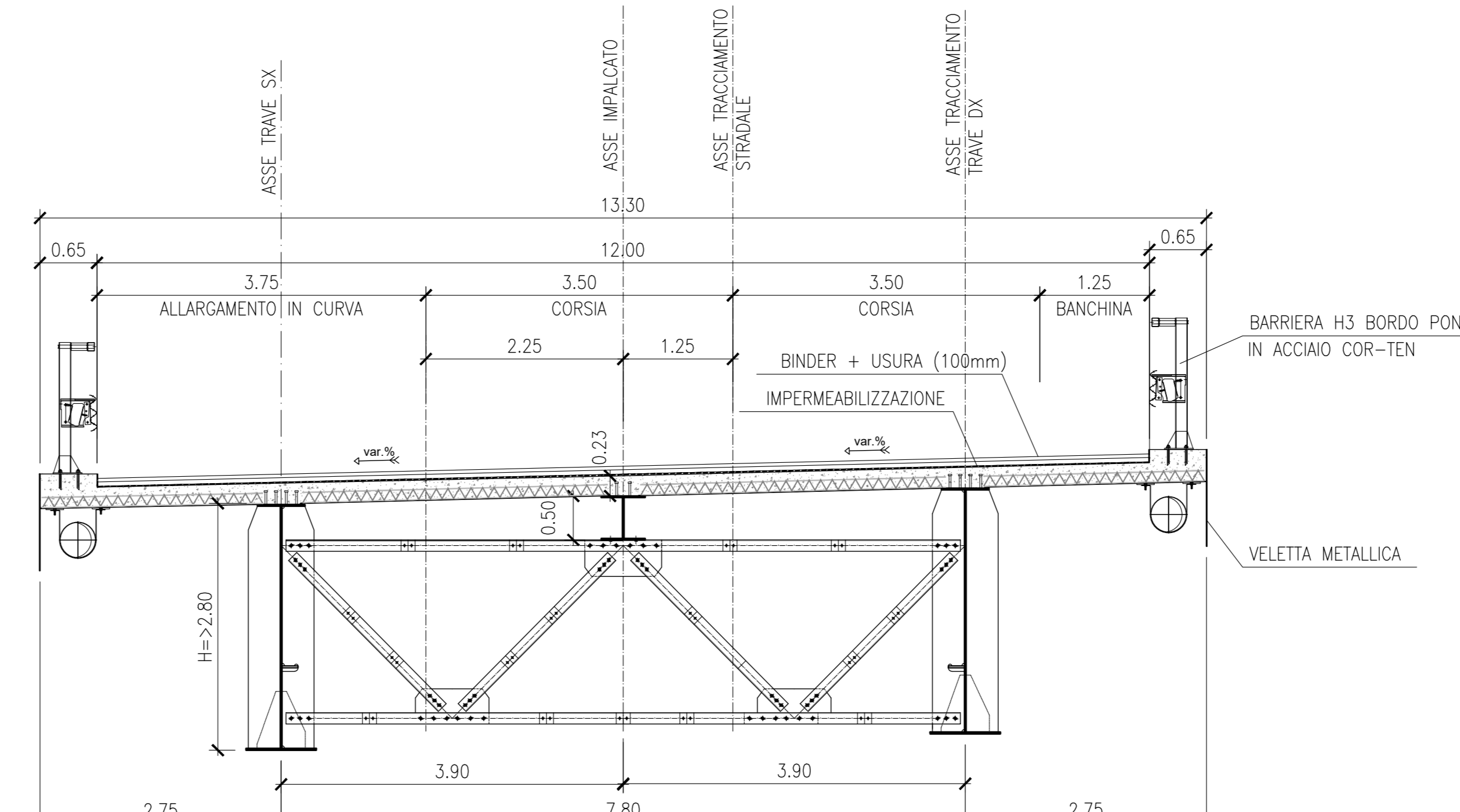
PROSPETTO LONGITUDINALE
SCALA 1:200



SEZIONE CORRENTE - TRAVE H < 2.80m
SCALA 1:50



SEZIONE TIPOLOGICA IN ASSE PILA E PER TRAVE H > 2.80m
SCALA 1:50



KEY PLAN
Scala 1:5000

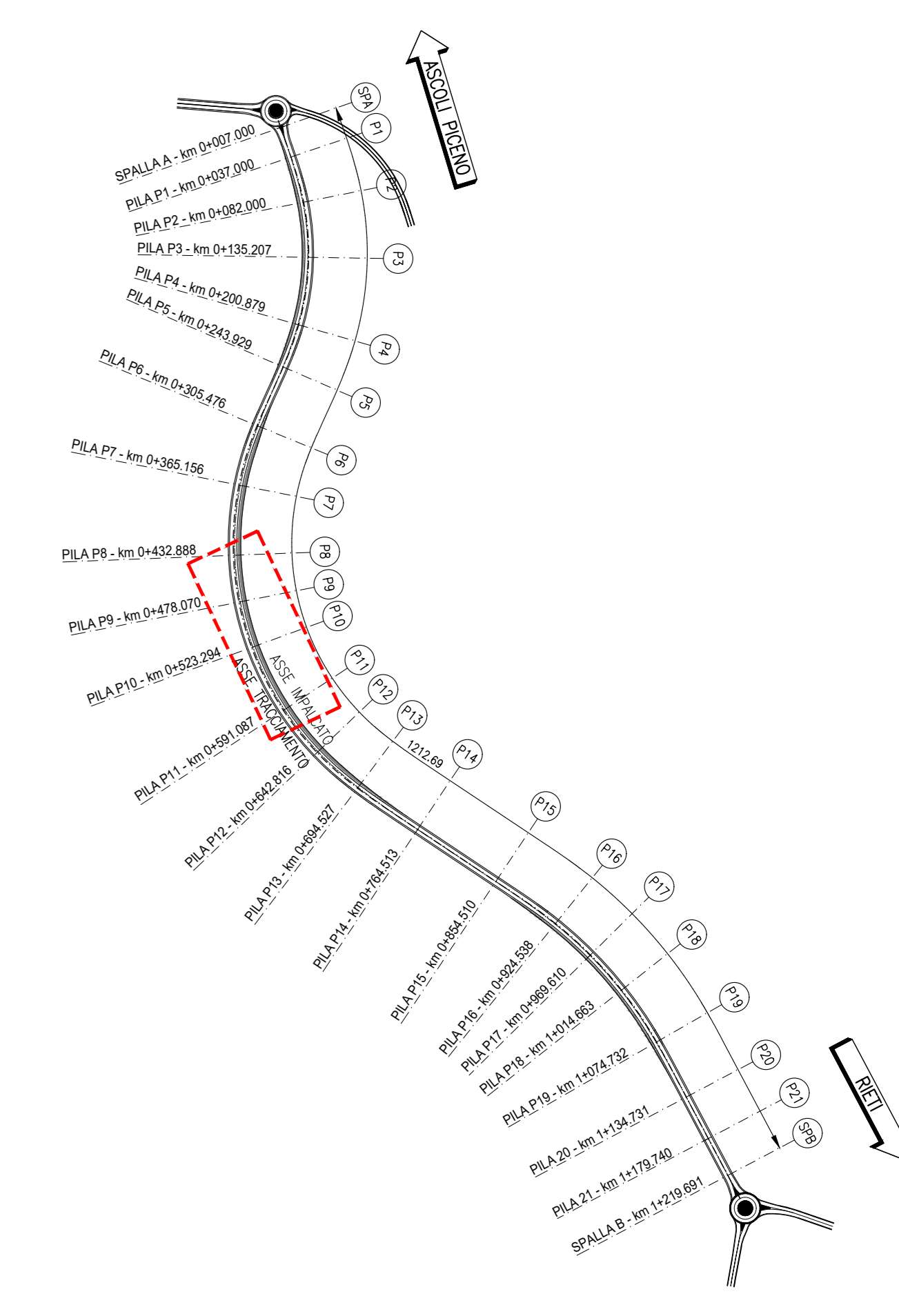


TABELLA MATERIALI

STRUTTURE IN ACCIAIO Acciaio tipo S355MJ2 (Cor-Ten A) Tensione di snervamento fy>355 MPA		
ACCIAIO PER C.A. B450C controllato in stabilimento saldabile		
CALCESTRUZZO Soletta impalcato	C35/45 classe minima di consistenza S5 rapporto A/C<=0.5 Classe esposizione ambientale: XF4	Rck >=45MPa
Elevazione pile e spalle	C32/40 classe minima di consistenza S4 rapporto A/C<=0.5 Classe esposizione ambientale: XC2	Rck >=40MPa
Opere di fondazione	C30/37 classe minima di consistenza S4 rapporto A/C<=0.5 Classe esposizione ambientale: XC2	Rck >=37MPa
Pali di fondazione	C28/35 classe minima di consistenza S4 rapporto A/C <=0.5 Classe esposizione ambientale: XC2	Rck >=35 MPa
Magrone	C12/15 Rcm >=15MPa	

IMPERMEABILIZZAZIONE ESTRADOSSO SOLETTE DI IMPALCATO
Le superfici saranno impermeabilizzate con impermeabilizzante elastomero monocomponente, applicabile a spruzzo o a rullo con uno spessore di 2 mm, con proprietà crack bridging almeno classe A3 a -10°C, adesione di calcestruzzo >1.5 MPa.

SOGGETTO ATTUATORE - Art.7 D.L. 11 novembre 2016, n. 205 (già art.15 ter del D.L. 17 ottobre 2016, n.189, convertito dalla L. 15 dicembre 2016, n.229)
ex OCDPC 408/2016 - art.4 - OCDPC 475/2017 - art.3

S.S. 260 "Picente"
Lavori di adeguamento e potenziamento della tratta stradale laziale.
2 Lotto - dal km 43+800 al km 44+150

PROGETTO DEFINITIVO

PROGETTAZIONE STRADALE Dott. Ingegner Camillo Andreucci - Ord. Prov. di Latina n.41473 PROGETTAZIONE STRUTTURE Dott. Ingegner Mario Lombardi - Ord. Prov. di Roma n.437358 PROGETTAZIONE GEOTECNICA Dott. Geol. Massimo Pietrangeli - Ord. Lazio n.4738 PROGETTAZIONE IMPIANTI Dott. Ingegner Salvatore Guo - Ord. della Prov. di Roma n.15859	IMPRESA ESECUTRICE: TOTU S.P.A. COSTRUZIONI GENERALI TOTU CONTRUZIONI GENERALI DIRETTORE TECNICO Dott. Ing. Carmelo Cangioppo GRUPPO DI PROGETTAZIONE CONCORSO INTERNAZIONALE SVISTA RESPONSABILE INGEGERIAZIONE PRESTAZIONI SPECIALISTE Dott. Ing. Carmelo Andreucci Dott. Arch. Laura Tasso - Ord. Arch. Paganuzzi - Prov. di Bg. n. 2410 Dott. Arch. A. Di Pasio - Ord. Prov. di Milano n.408989 Dott. Arch. J. Zaccagnò - Ord. Prov. di Livorno n.776
---	---

IL GEOLOGO
Dott. Geol. Massimo Pietrangeli - Ord. Lazio n.4738
ARCHEOLOGIA
Dott. Geol. Daniele F. Falco - D.M. 244 2019 n.5856
COORDINATORE PER LA SICUREZZA IN FASE DI PROGETTAZIONE
Dott. Ingegner Camillo Andreucci - Ord. Prov. di Latina n.41473

MANDANTI
ambiente
Dott. Grande Spavola
F. Falco - D.M. 244 2019 n.5856
ARCHEOLOGIA
Dott. Grande Spavola
F. Falco - D.M. 244 2019 n.5856

OPERE D'ARTE MAGGIORE
PONTI E VIADOTTI
PIANTA E PROSPETTO IMPALCATO TAV. 4 DI 8

CODICE PROGETTO	LIV. PROG. ANNO	CODICE ELAB.	REVISIONE	SCALA	
0100100STRD104		0100100STRD104	A	1:200	
D					
C					
B					
A	LUGLIO 2023	PRIMA EMISSIONE	S. ROSCHINI	I. LARDAI	C. ANDREUCCI
REV.	DATA	DESCRIZIONE	REDATTO	VERIFICATO	APPROVATO