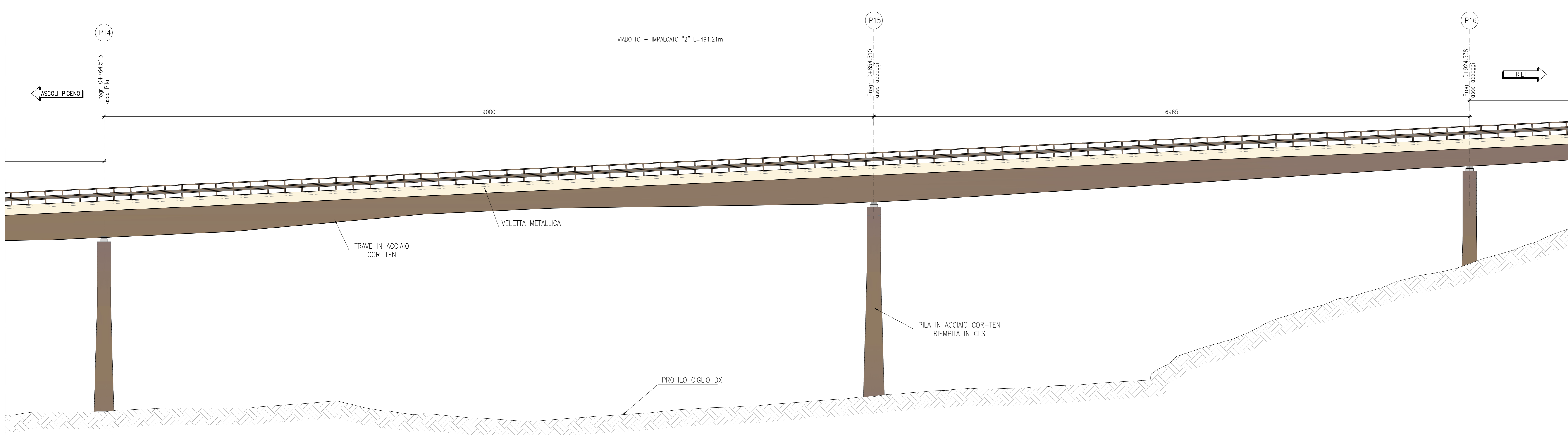
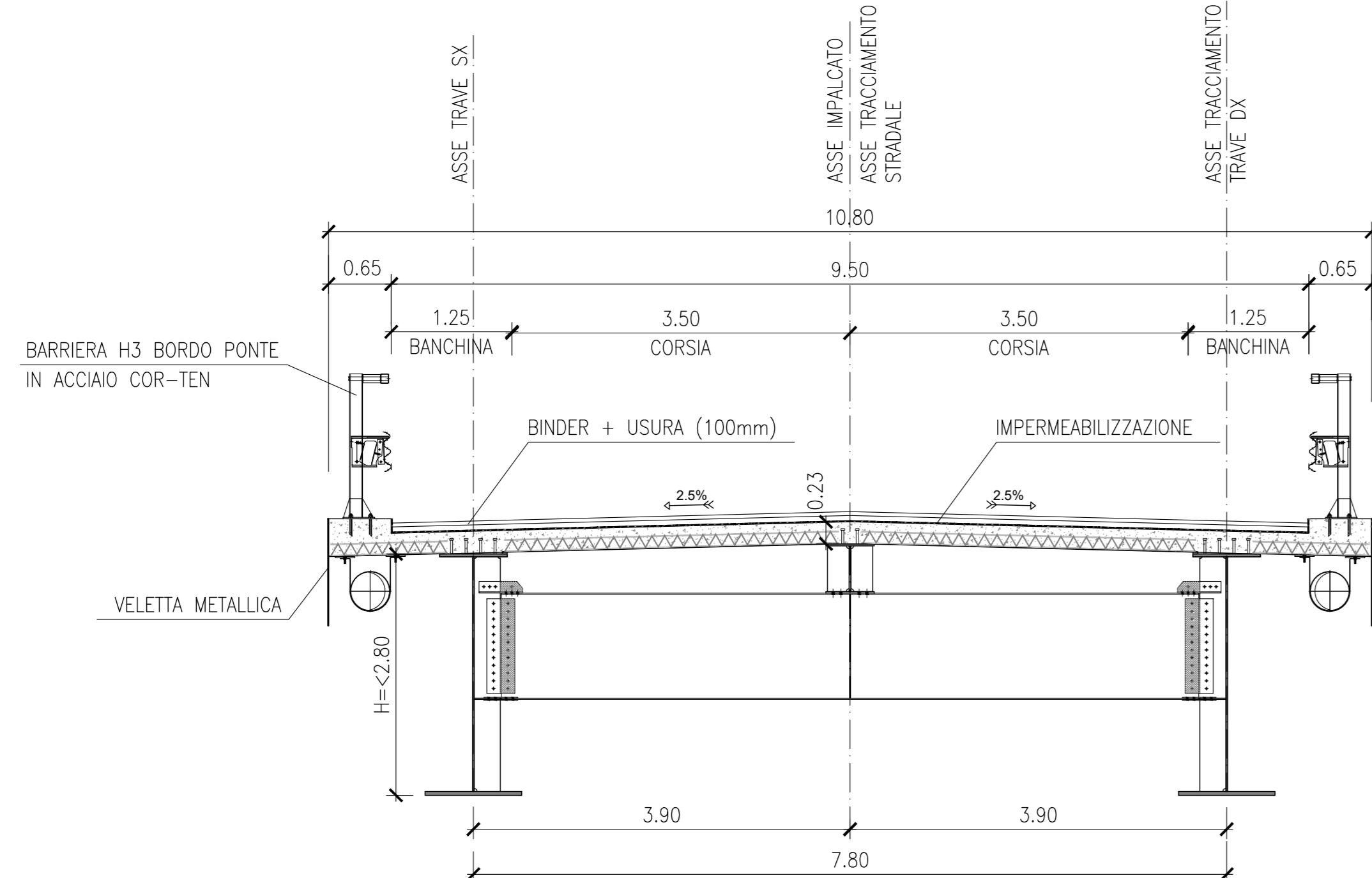


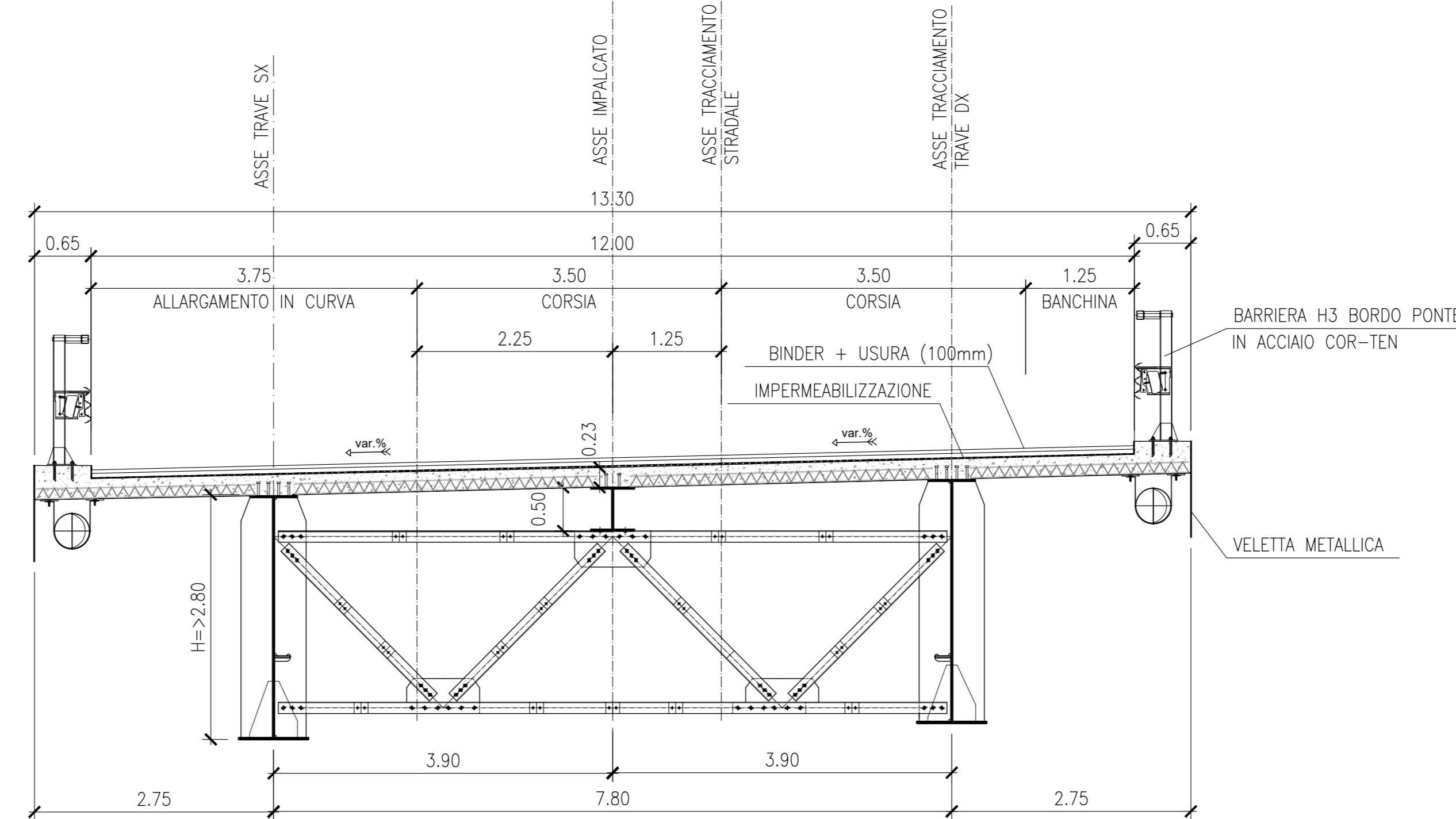
PROSPETTO LONGITUDINALE
SCALA 1:200



SEZIONE CORRENTE - TRAVE H= < 2.80m
SCALA 1:50



SEZIONE TIPOLOGICA IN ASSE PILA E PER TRAVE H= > 2.80m
SCALA 1:50



KEY PLAN
Scala 1:5000

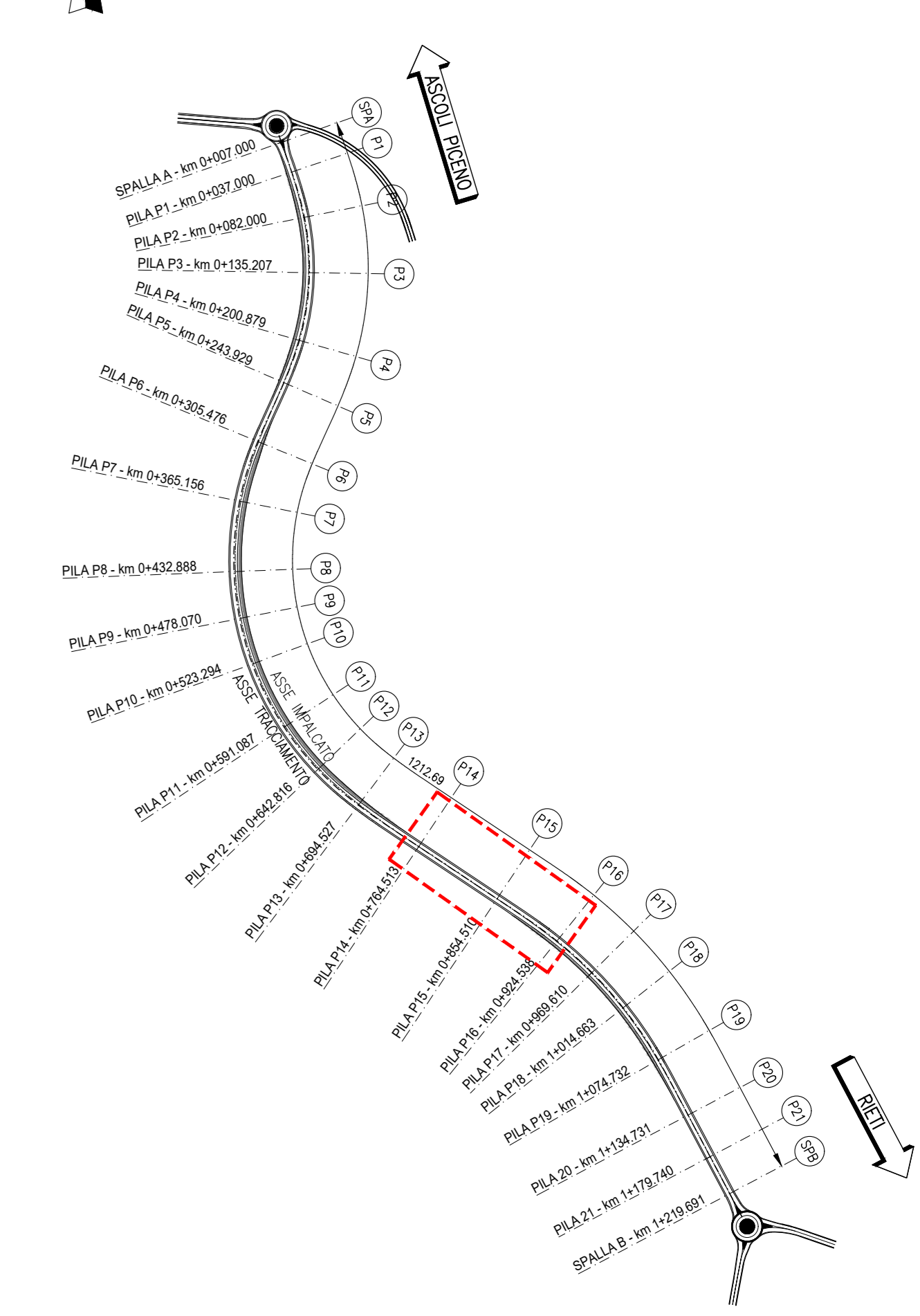


TABELLA MATERIALI

STRUTTURE IN ACCIAIO Acciaio tipo S355WJ2 (Cor-Ten A) Tensione di snervamento fy=355 MPA	
ACCIAIO PER C.A. B450C controllato in stabilimento saldabile	
CALCESTRUZZO Soletta impalcato	C35/45 Rck >=45MPa classe minima di consistenza S5 rapporto A/C<=0.5 Classe esposizione ambientale: XF4
Elevazione pile e spalle	C32/40 Rck >=40MPa classe minima di consistenza S4 rapporto A/C<=0.5 Classe esposizione ambientale: XC2
Opere di fondazione	C30/37 Rck >=37MPa classe minima di consistenza S4 rapporto A/C<=0.5 Classe esposizione ambientale: XC2
Pali di fondazione	C28/35 Rck >=35 MPa classe minima di consistenza S4 rapporto A/C <=0.5 Classe esposizione ambientale: XC2
Magrone	C12/15 Rcm >=15MPa

IMPERMEABILIZZAZIONE ESTRADOSSO SOLETTE DI IMPALCATO
Le superfici saranno impermeabilizzate con impermeabilizzante elastomerico monocomponente, applicabile a spruzzo o a rullo con uno spessore di 2 mm, con proprietà crack bridging almeno classe A3 a -10°C, adesione di calcestruzzo >1.5 MPa.



SOGGETTO ATTUATORE - Art.7 D.L. 11 novembre 2016, n. 205 (già art.15 ter del D.L. 17 ottobre 2016, n.189, convertito dalla L. 15 dicembre 2016, n.229)
ex OCDPC 408/2016 - art.4 - OCDPC 475/2017 - art.3

S.S. 260 "Picente"
Lavori di adeguamento e potenziamento della tratta stradale laziale.
2 Lotto - dal km 43+800 al km 41+150

PROGETTO DEFINITIVO

PROGETTAZIONE STRADALE Dott. Ingegneri Camillo Andreucci Ord. Prov. di Latina n.A1473	IMPRESA ESECUTRICE: TOTU S.P.A. COSTRUZIONI GENERALI
PROGETTAZIONE STRUTTURE Dott. Ingegneri Mario Lombardi Ord. Prov. di Roma n.A37238	TOTU COSTRUZIONI GENERALI DIRETTORE TECNICO Dott. Ing. Carmelo Galimberti
PROGETTAZIONE GEOTECNICA Dott. Dott. Massimo Pietrangeli Ord. Lazio n.A7358	GRUPPO DI PROGETTAZIONE CARICAMENTO STRADALE SVSTA RESPONSABILE INFERIORI PRESTAZIONI SPECIALISTE Dott. Ing. Carmelo Andreucci Dott. Arch. Paolo Di Loro n.A1473 Dott. Arch. A. Di Paolo Ord. Prov. di Milano n.080889 Dott. Arch. J. Zaccagnò Ord. Prov. di Livorno n.776
PROGETTAZIONE IMPIANTI Dott. Ingegneri Salvatore Guo Ord. della Prov. di Roma n.15859	MANDANTI ambiente Dott. Graziella Sestini F. Paolo D.M. 244/2019 n.3856
RESPONSABILE STUDIO AMBIENTALE Dott. Genl. P. Mauri Ord. Geologi Lombardia n.466 Dott. Ing. R. Rota Ord. Regione Lombardia 244/1474 Dott. Arch. Laura Tasso Ord. Arch. Pavia n.2410 Dott. Arch. A. Di Paolo Ord. Prov. di Milano n.080889 Dott. Arch. J. Zaccagnò Ord. Prov. di Livorno n.776	ARCHEOLOGIA Dott. Graziella Sestini F. Paolo D.M. 244/2019 n.3856
IL GEOLOGO Dott. Genl. Massimo Pietrangeli Ord. Lazio n.A7358	
ARCHEOLOGIA Dott. Graziella Sestini F. Paolo D.M. 244/2019 n.3856	
COORDINATORE PER LA SICUREZZA IN FASE DI PROGETTAZIONE Dott. Ingegneri Camillo Andreucci Ord. Prov. di Latina n.A1473	

VISTO IL RESP. DEL PROCEDIMENTO
Dott. Ing. Antonio Aurei

PROGETTISTA
VISTO PER APPROVAZIONE DEL RUP

OPERE D'ARTE MAGGIORE
PONTI E VIADOTTI

PIANTA E PROSPETTO IMPALCATO TAV. 6 DI 8

CODICE PROGETTO PROGETTO	LIV. PROG. ANNO	CODICE ELAB.	REVISIONE	SCALA
-		T00V100STRD106	A	1:200
D				
C				
B	LUGLIO 2023	PRIMA EMISSIONE	S. ROSCHINI	I. LARDARI
A			C. ANDREUCCI	
REV.	DATA	DESCRIZIONE	REDATTO	VERIFICATO
				APPROVATO