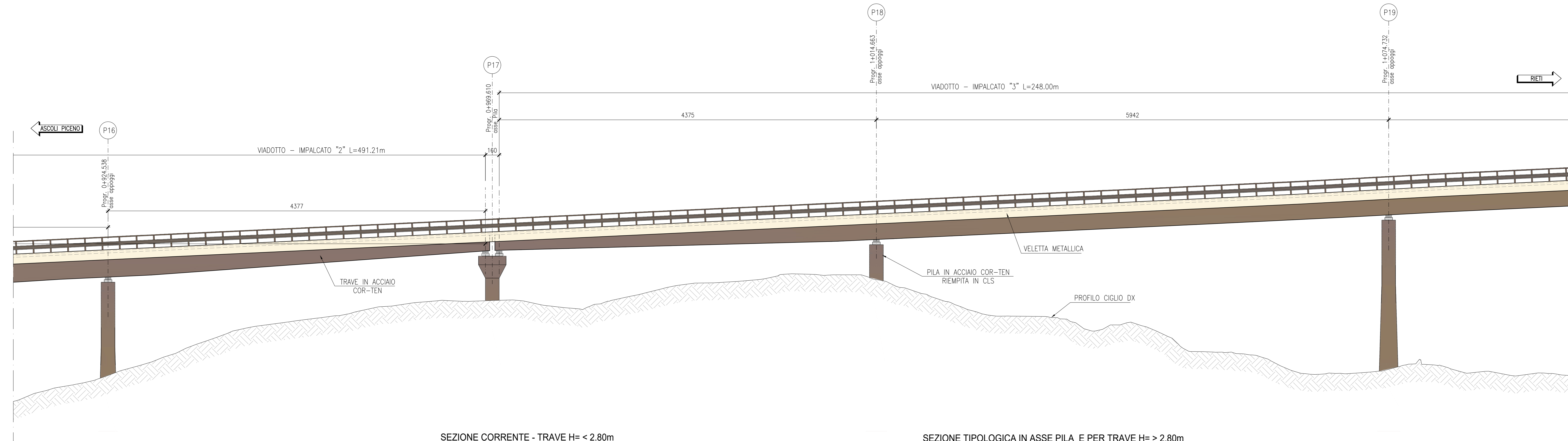
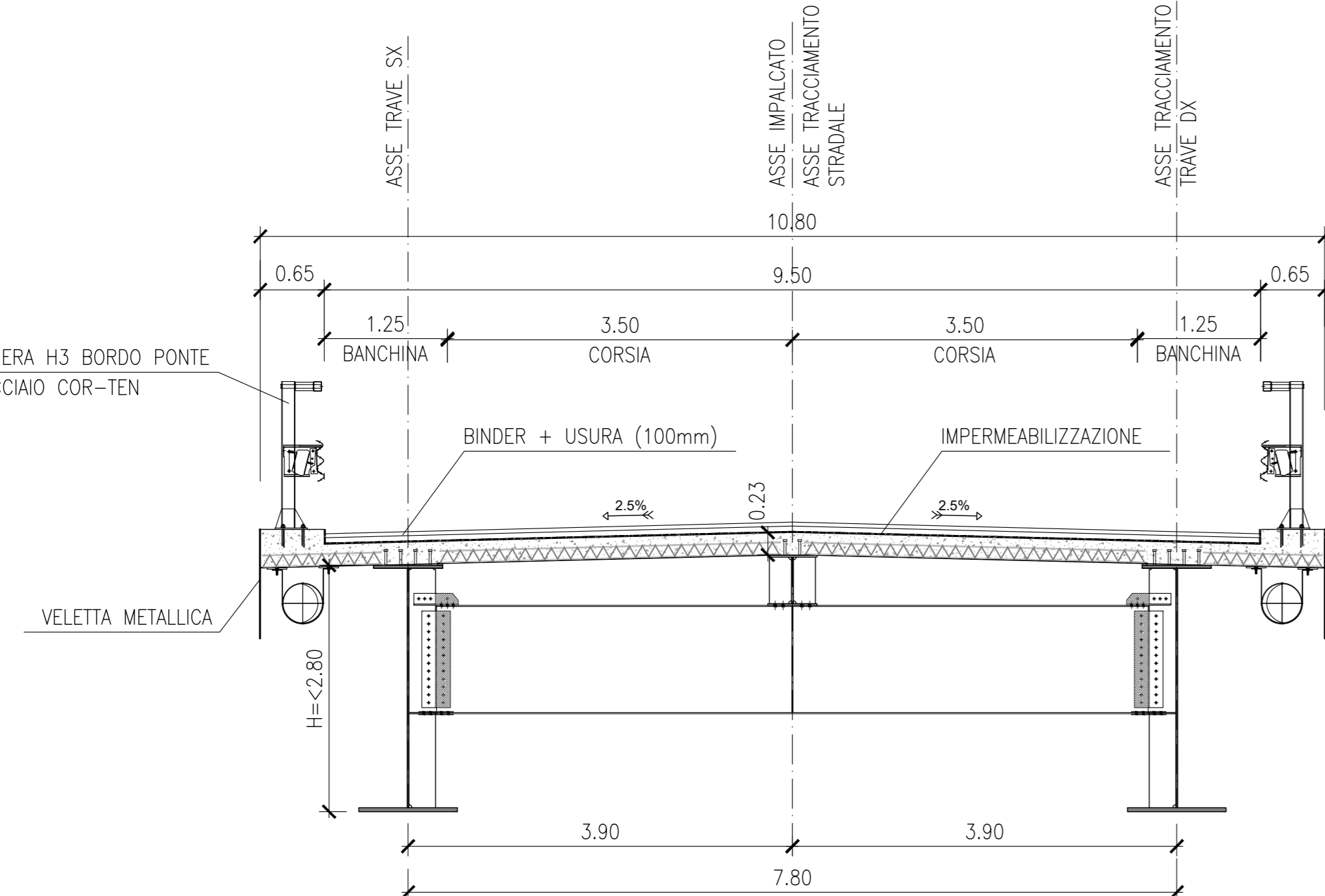


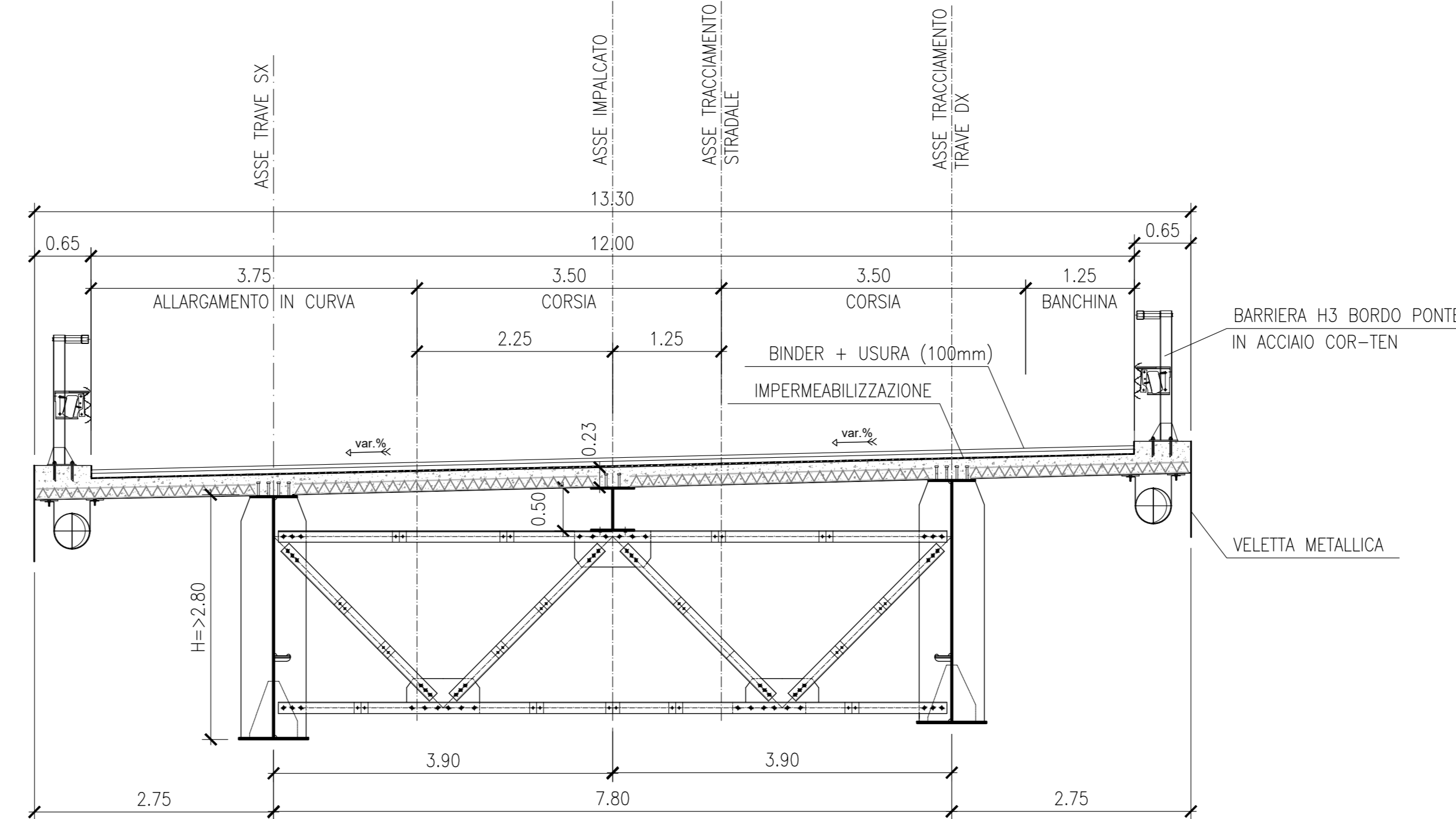
PROSPETTO LONGITUDINALE
SCALA 1:200



SEZIONE CORRENTE - TRAVE H= < 2.80m
SCALA 1:50



SEZIONE TIPOLOGICA IN ASSE PILA E PER TRAVE H= > 2.80m
SCALA 1:50



KEY PLAN
Scala 1:5000

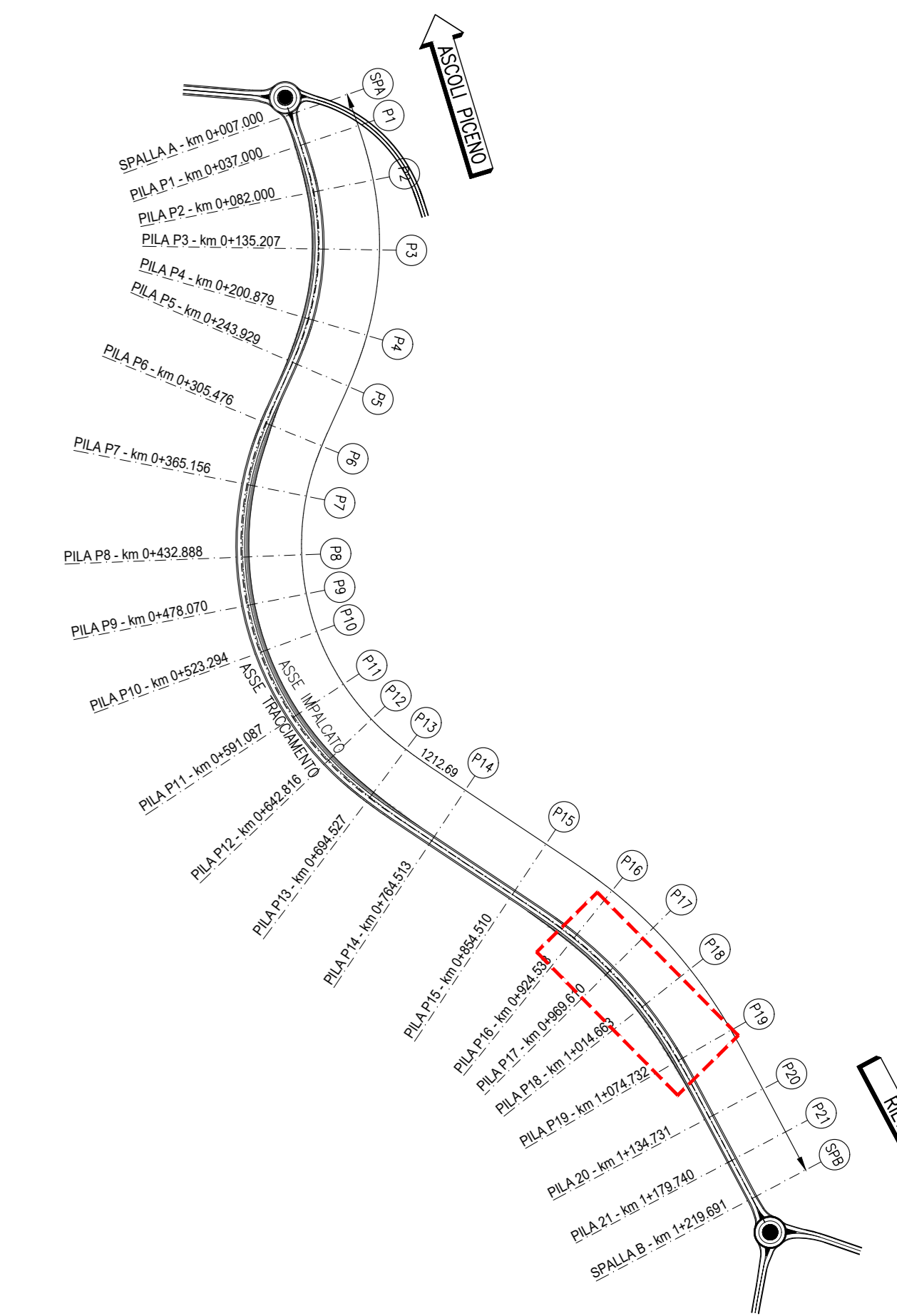


TABELLA MATERIALI

STRUTTURE IN ACCIAIO Acciaio tipo S355J2 (Cor-Ten A) Tensione di snervamento fy>355 MPA		
ACCIAIO PER C.A. B450C controllato in stabilimento saldabile		
CALCESTRUZZO Soletta impalcato	C35/45 classe minima di consistenza S5 rapporto A/C<=0.5 Classe esposizione ambientale: XF4	Rck >=45MPa
Elevazione pile e spalle	C32/40 classe minima di consistenza S4 rapporto A/C<=0.5 Classe esposizione ambientale: XC2	Rck >=40MPa
Opere di fondazione	C30/37 classe minima di consistenza S4 rapporto A/C<=0.5 Classe esposizione ambientale: XC2	Rck >=37MPa
Pali di fondazione	C28/35 classe minima di consistenza S4 rapporto A/C <=0.5 Classe esposizione ambientale: XC2	Rck >=35 MPa
Magrone	C12/15 Rcm >=15MPa	

IMPERMEABILIZZAZIONE ESTRADOSSO SOLETTE DI IMPALCATO
Le superfici saranno impermeabilizzate con impermeabilizzante elastomero monocomponente, applicabile a spruzzo o a rullo con uno spessore di 2 mm, con proprietà crack bridging almeno classe A3 a -10°C, adesione di calcestruzzo >1.5 MPa.

an
GRUPPO IRI ITALIANI

SOGGETTO ATTUATORE - Art.7 D.L. 11 novembre 2016, n. 205 (già art.15 ter del D.L. 17 ottobre 2016, n.189, convertito dalla L. 15 dicembre 2016, n.229)
ex OCDPC 408/2016 - art.4 - OCDPC 475/2017 - art.3

S.S. 260 "Picente"
Lavori di adeguamento e potenziamento della tratta stradale laziale.
2 Lotto - dal km 43+800 al km 41+150

PROGETTO DEFINITIVO

PROGETTAZIONE STRADALE Dott. Ingegneri Camillo Andreucci Ord. Prov. di Latina n.A1473	IMPRESA ESECUTRICE: TOTÒ S.P.A. COSTRUZIONI GENERALI
PROGETTAZIONE STRUTTURE Dott. Ingegneri Mario Lombardi Ord. Prov. di Roma n.A37258	TOTO COSTRUZIONI GENERALI DIRETTORE TECNICO Dott. Ing. Carmelo Castagnolo
PROGETTAZIONE GEOTECNICA Dott. Dott. Massimo Pietrangeli Ord. Lazio n.A7359	GRUPPO DI PROGETTAZIONE CARICAMENTO STRADALE SYSTA Dott. Ing. Carmelo Andreucci Dott. Arch. Laura Pasca Ord. Arch. Patrimonio Prov. di Bg n. 2410 Dott. Arch. A. Di Pasio Ord. Prov. di Milano n.689899 Dott. Arch. J. Zaccagnò Ord. Prov. di Livorno n.776
PROGETTAZIONE IMPIANTI Dott. Ingegneri Salvatore Guo Ord. della Prov. di Roma n.15859	RESPONSABILE INDIRIZIONE PRESTAZIONI SPECIALISTE Dott. Ing. Carmelo Andreucci Dott. Arch. Laura Pasca Ord. Arch. Patrimonio Prov. di Bg n. 2410 Dott. Arch. A. Di Pasio Ord. Prov. di Milano n.689899 Dott. Arch. J. Zaccagnò Ord. Prov. di Livorno n.776
RESPONSABILE STUDIO AMBIENTALE Dott. Geol. P. Mauri Ord. Geologi Lombardia n.466 Dott. Ing. R. Rota Ord. Ingegneri Lombardia n.241747 Dott. Arch. Laura Pasca Ord. Arch. Patrimonio Prov. di Bg n. 2410 Dott. Arch. A. Di Pasio Ord. Prov. di Milano n.689899 Dott. Arch. J. Zaccagnò Ord. Prov. di Livorno n.776	MANDANTI ambiente Dott. Graziella Sestini F. Falcio D.M. 244/2019 n.3856
IL GEOLOGO Dott. Geol. Massimo Pietrangeli Ord. Lazio n.A7359	ARCHEOLOGIA Dott. Graziella Sestini F. Falcio D.M. 244/2019 n.3856
COORDINATORE PER LA SICUREZZA IN FASE DI PROGETTAZIONE Dott. Ingegneri Camillo Andreucci Ord. Prov. di Latina n.A1473	ARCHEOLOGIA Dott. Graziella Sestini F. Falcio D.M. 244/2019 n.3856

VISTO IL RESP. DEL PROCEDIMENTO
Dott. Ing. Antonio Aurei

PROGETTISTA
Dott. Ing. Carmelo Castagnolo

VISTO PER APPROVAZIONE DEL RUP

OPERE D'ARTE MAGGIORE
PONTI E VIADOTTI

PIANTA E PROSPETTO IMPALCATO TAV. 7 DI 8

CODICE PROGETTO	LIV. PROG. ANNO	CODICE ELAB.	REVISIONE	SCALA	
-		T00V100STRD107	A	1:200	
D					
C					
B					
A	LUGLIO 2023	PRIMA EMISSIONE	S. ROSCHINI	I. LARDARI	C. ANDREUCCI
REV.	DATA	DESCRIZIONE	REDATTO	VERIFICATO	APPROVATO