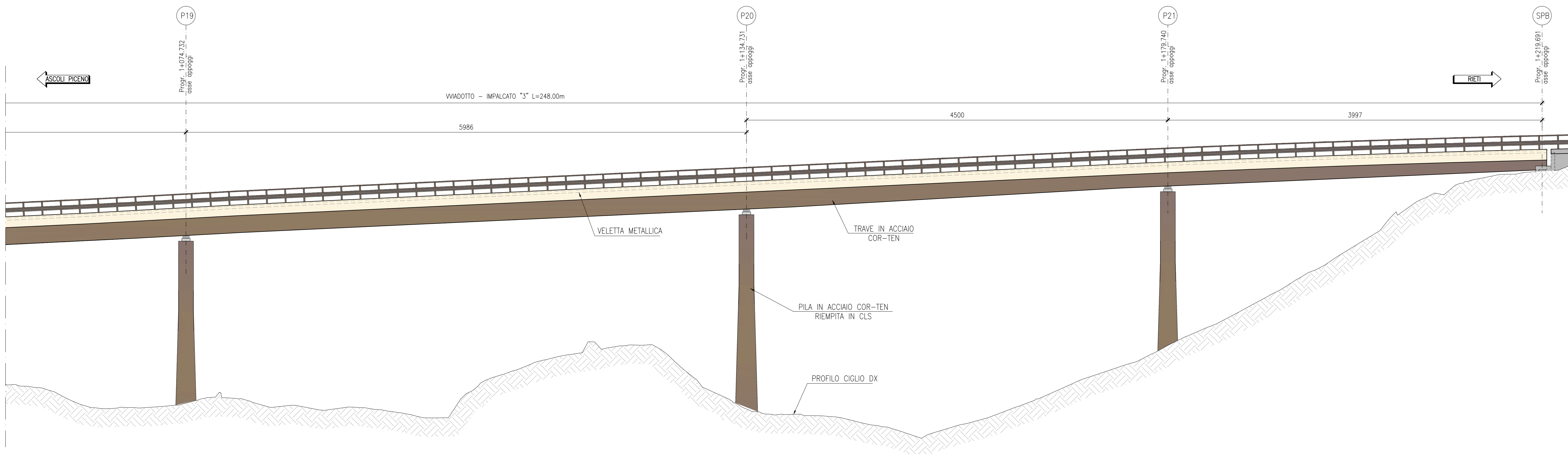
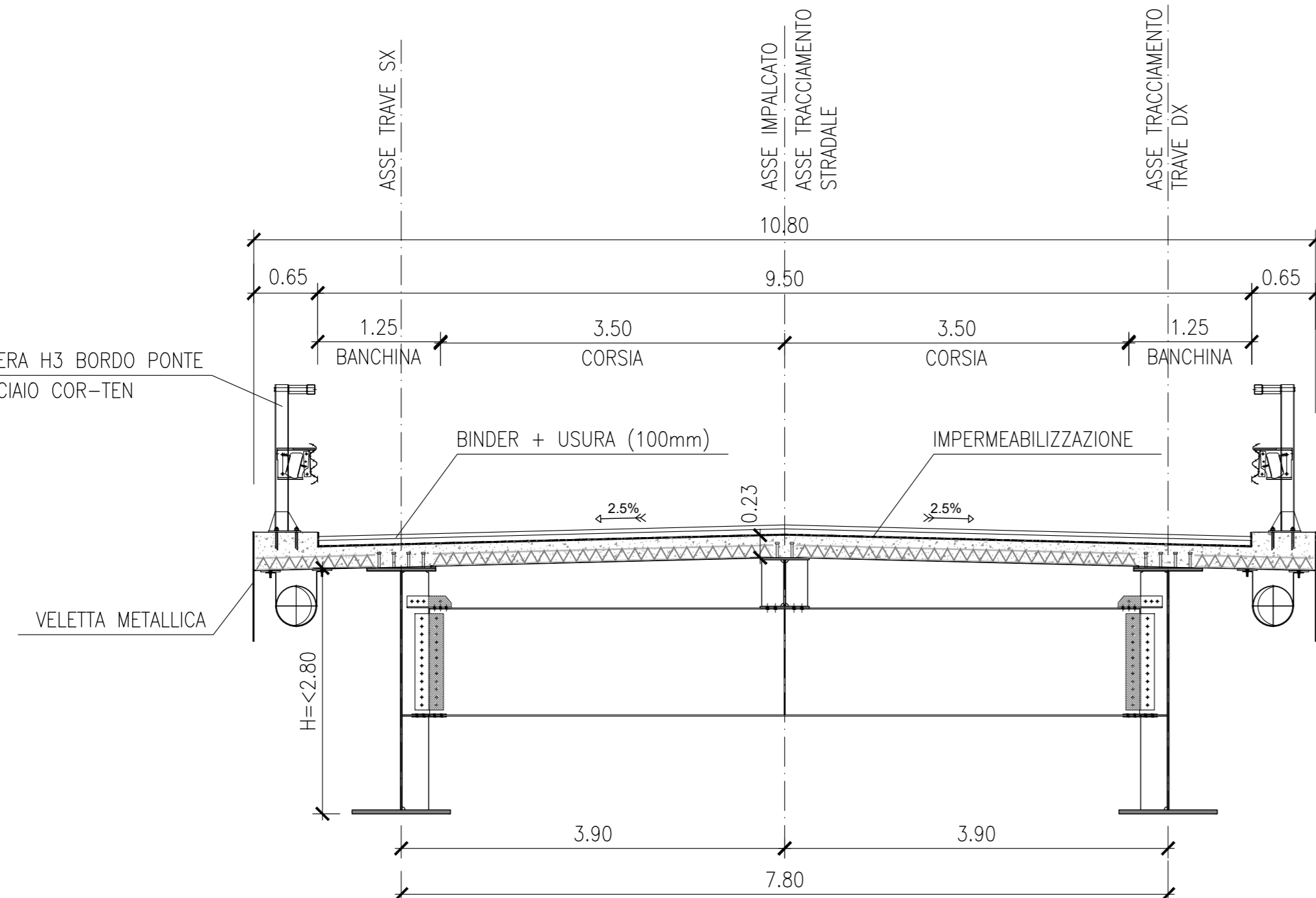


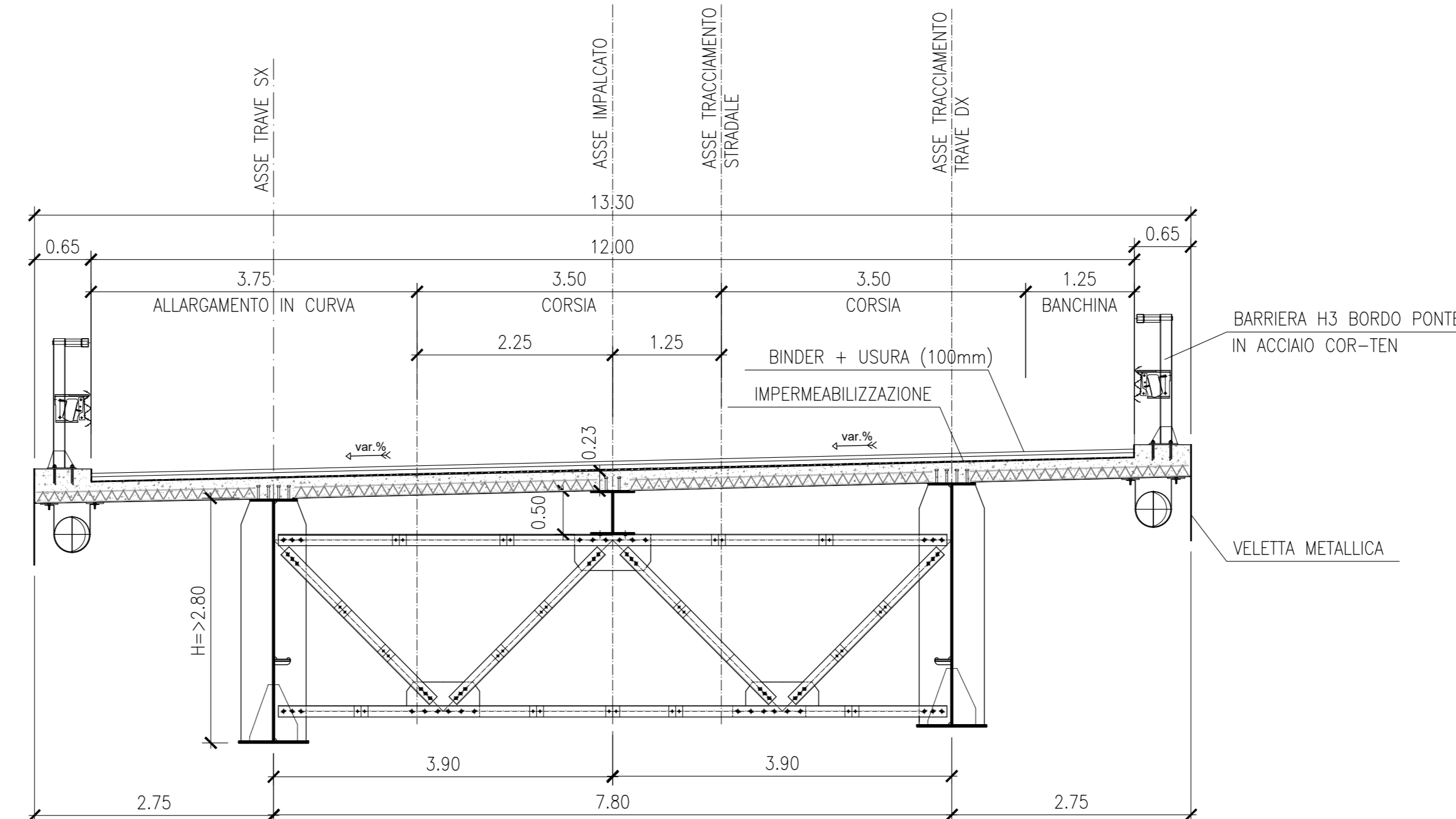
PROSPETTO LONGITUDINALE
SCALA 1:200



SEZIONE CORRENTE - TRAVE H= < 2.80m
SCALA 1:50



SEZIONE TIPOLOGICA IN ASSE PILA E PER TRAVE H= > 2.80m
SCALA 1:50



KEY PLAN
Scala 1:5000

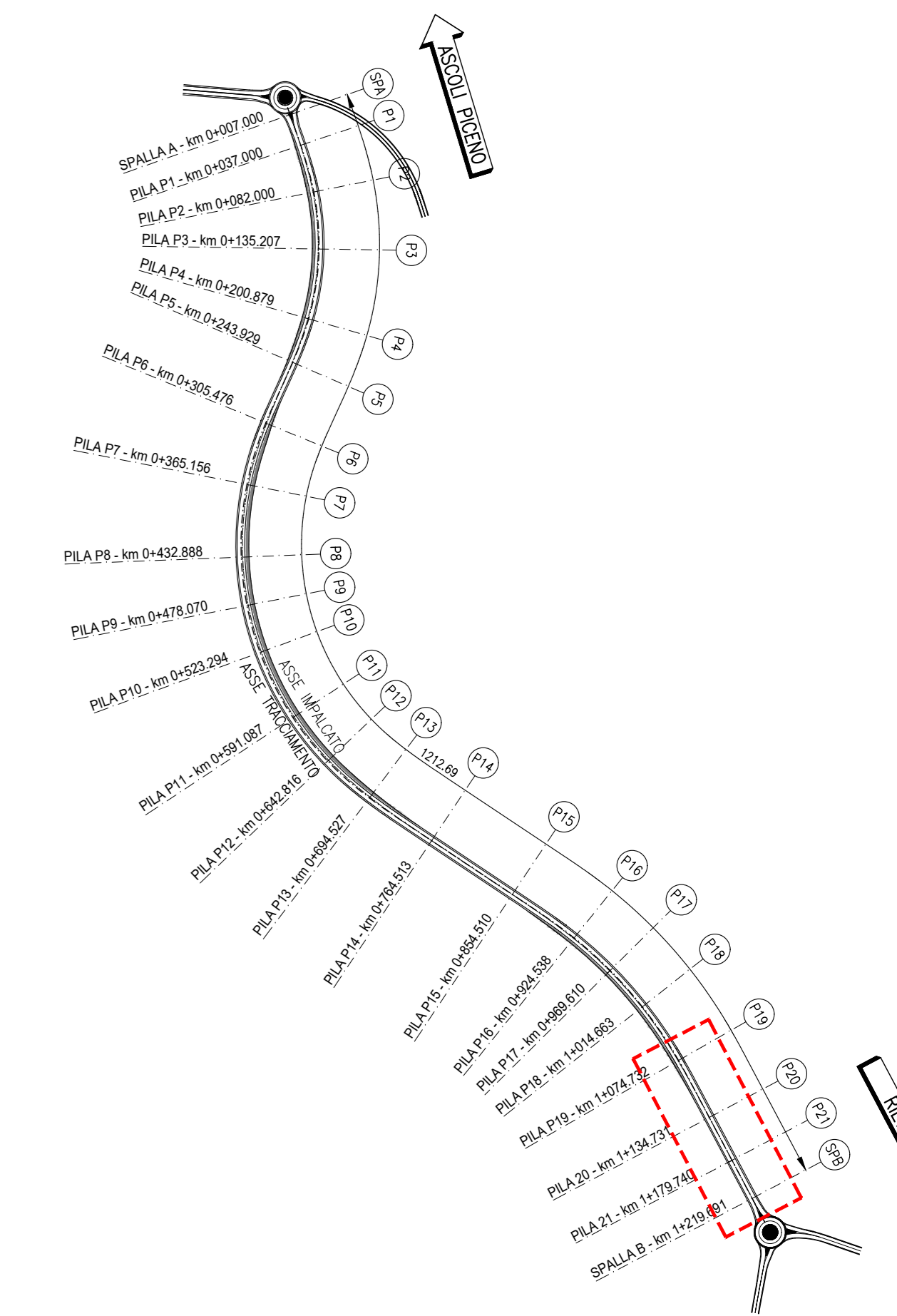


TABELLA MATERIALI

| | |
|--|--|
| STRUTTURE IN ACCIAIO Acciaio tipo S355J2 (Cor-Ten A) Tensione di snervamento fy>355 MPA | |
| ACCIAIO PER C.A. B450C controllato in stabilimento saldabile | |
| CALCESTRUZZO Soletta impalcato | C35/45 Rck >=45MPa classe minima di consistenza S5 rapporto A/C<=0,5 Classe esposizione ambientale: XF4 |
| Elevazione pile e spalle | C32/40 Rck >=40MPa classe minima di consistenza S4 rapporto A/C<=0,5 Classe esposizione ambientale: XC2 |
| Opere di fondazione | C30/37 Rck >=37MPa classe minima di consistenza S4 rapporto A/C<=0,5 Classe esposizione ambientale: XC2 |
| Pali di fondazione | C28/35 Rck >=35 MPa classe minima di consistenza S4 rapporto A/C <=0,5 Classe esposizione ambientale: XC2 |
| Magrone | C12/15 Rcm >=15MPa |

IMPERMEABILIZZAZIONE ESTRADOSSO SOLETTE DI IMPALCATO
Le superfici saranno impermeabilizzate con impermeabilizzante elastomero monocomponente, applicabile a spruzzo o a rullo con uno spessore di 2 mm, con proprietà crack bridging almeno classe A3 a -10°C, adesione di calcestruzzo >1,5 MPa.

anas
GRUPPO IRI ITALIANI

SOGGETTO ATTUATORE - Art.7 D.L. 11 novembre 2016, n. 205 (già art.15 ter del D.L. 17 ottobre 2016, n.189, convertito dalla L. 15 dicembre 2016, n.229) ex OCDPC 408/2016 - art.4 - OCDPC 475/2017 - art.3

S.S. 260 "Picente"
Lavori di adeguamento e potenziamento della tratta stradale laziale.
2 Lotto - dal km 43+800 al km 41+150

PROGETTO DEFINITIVO

| | |
|--|---|
| PROGETTAZIONE STRADALE Dott. Ingegneri Camillo Andreucci - Ord. Prov. di Latina n.A1473 | IMPRESA ESECUTRICE: TOTO S.P.A. COSTRUZIONI GENERALI |
| PROGETTAZIONE STRUTTURE Dott. Ingegneri Mario Lombardi - Ord. Prov. di Roma n.A37238 | TOTO CONTRUZIONI GENERALI |
| PROGETTAZIONE GEOTECNICA Dott. Dott. Massimo Pietrangeli - Ord. Lazio n.A7358 | DIRETTORE TECNICO Dott. Ing. Carmelo Calabro |
| PROGETTAZIONE IMPIANTI Dott. Ingegneri Salvatore Guo - Ord. della Prov. di Roma n.15859 | GRUPPO DI PROGETTAZIONE CANTIERI STRADALI SUSTA |
| RESPONSABILE STUDIO AMBIENTALE Dott. Geol. P. Mauri - Ord. Geologi Lombardia n.466 Dott. Ing. R. Rota - Ord. Ingegneri Lombardia n.244/14/1 Dott. Arch. Laura Tasso - Ord. Arch. Pavia/Reggio Prov. di Bg n. 2410 Dott. Biol. A. Di Pisa - Ord. Prov. di Milano n.08989 Dott. Arch. J. Zaccagna - Ord. Prov. di Livorno n.776 | RESPONSABILE INSEGNAMENTO PRESTAZIONI SPECIALISTE Dott. Ing. Carmelo Andreucci Dott. Ingegn. Prov. di Latina n.A1473 Dott. Geologo Simona F. Fazio - Ord. n.3856 |
| IL GEOLOGO Dott. Geol. Massimo Pietrangeli - Ord. Lazio n.A7358 | ARCHITETTURA Dott. Grande Simona F. Fazio - Ord. n.3856 |
| ARCHITETTURA Dott. Grande Simona F. Fazio - Ord. n.3856 | MANDANTI ambiente |
| COORDINATORE PER LA SICUREZZA IN FASE DI PROGETTAZIONE Dott. Ingegneri Camillo Andreucci - Ord. Prov. di Latina n.A1473 | ARCHITETTURA Dott. Grande Simona F. Fazio - Ord. n.3856 |

VISTO IL RESP. DEL PROCEDIMENTO
Dott. Ing. Antonio Aurei

PROGETTISTA
Dott. Ing. Camillo Calabro

VISTO PER APPROVAZIONE DEL RUP

OPERE D'ARTE MAGGIORE
PONTI E VIADOTTI
PIANTA E PROSPETTO IMPALCATO TAV. 8 DI 8

| | | | | |
|-----------------------------|-----------------|-----------------|-------------|------------|
| CODICE PROGETTO PROGETTO | LIV. PROG. ANNO | CODICE ELAB. | REVISIONE | SCALA |
| - | | T00V100STRD108 | A | 1:200 |
| D | | | | |
| C | | | | |
| A | LUGLIO 2023 | PRIMA EMISSIONE | S. ROSCHINI | I. LARDARI |
| REV. | DATA | DESCRIZIONE | REDATTO | VERIFICATO |
| | | | | APPROVATO |