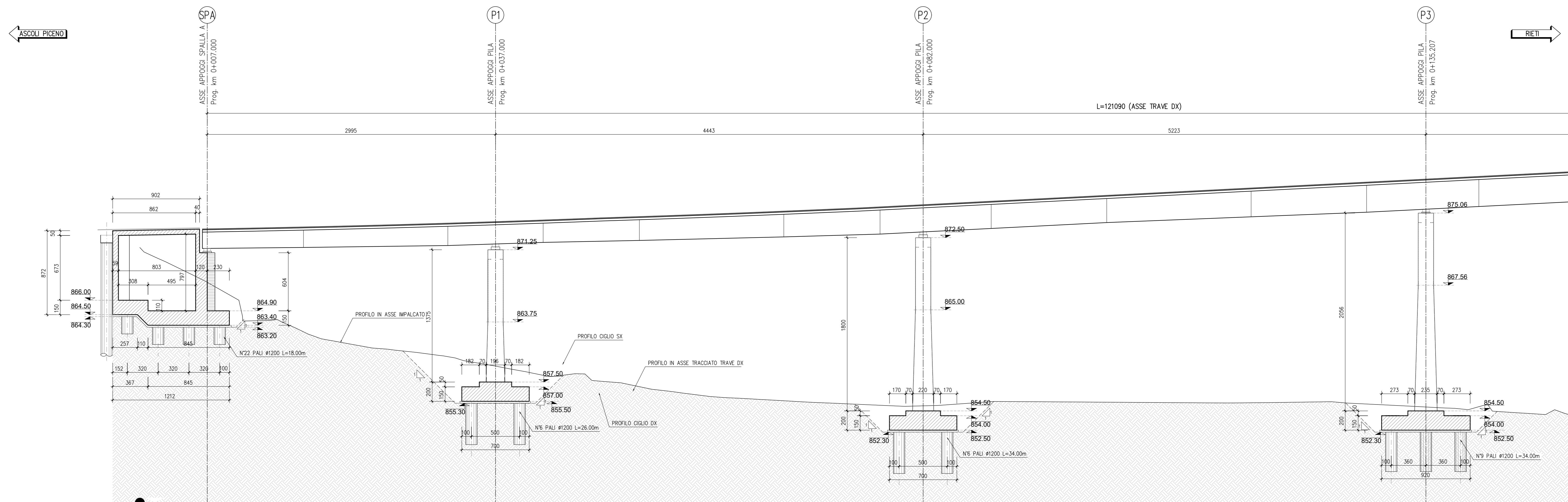
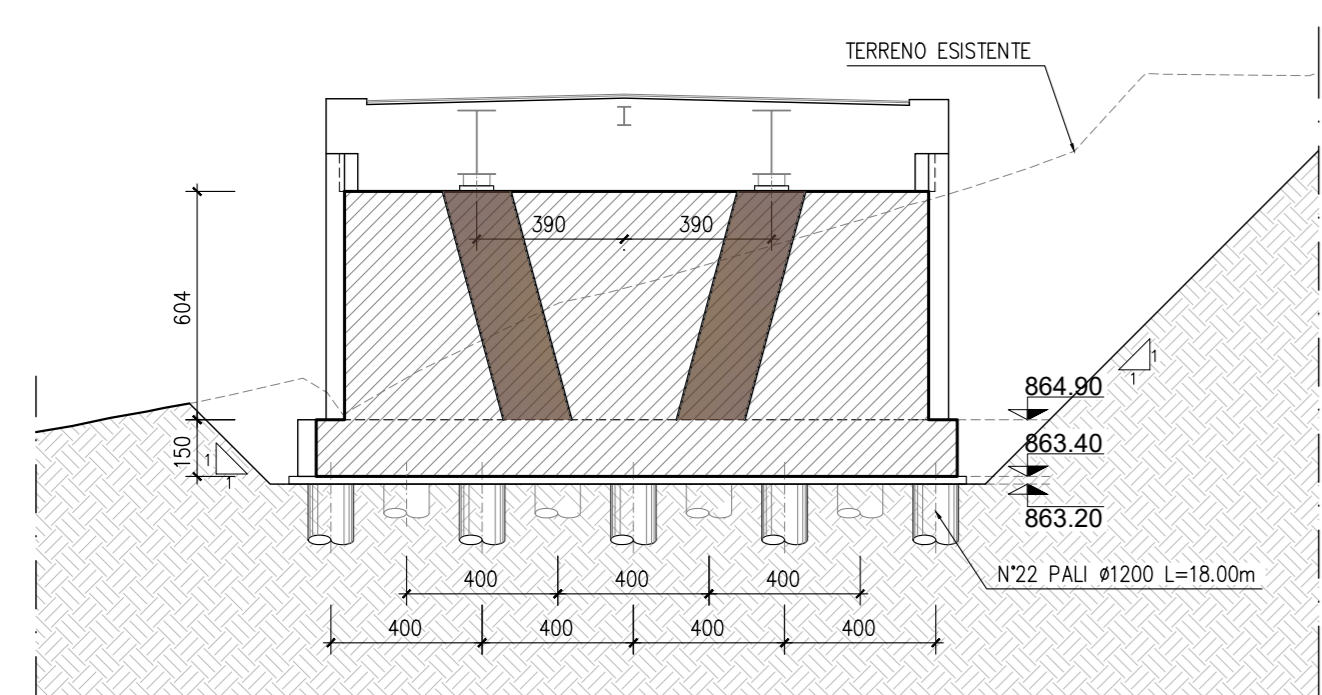


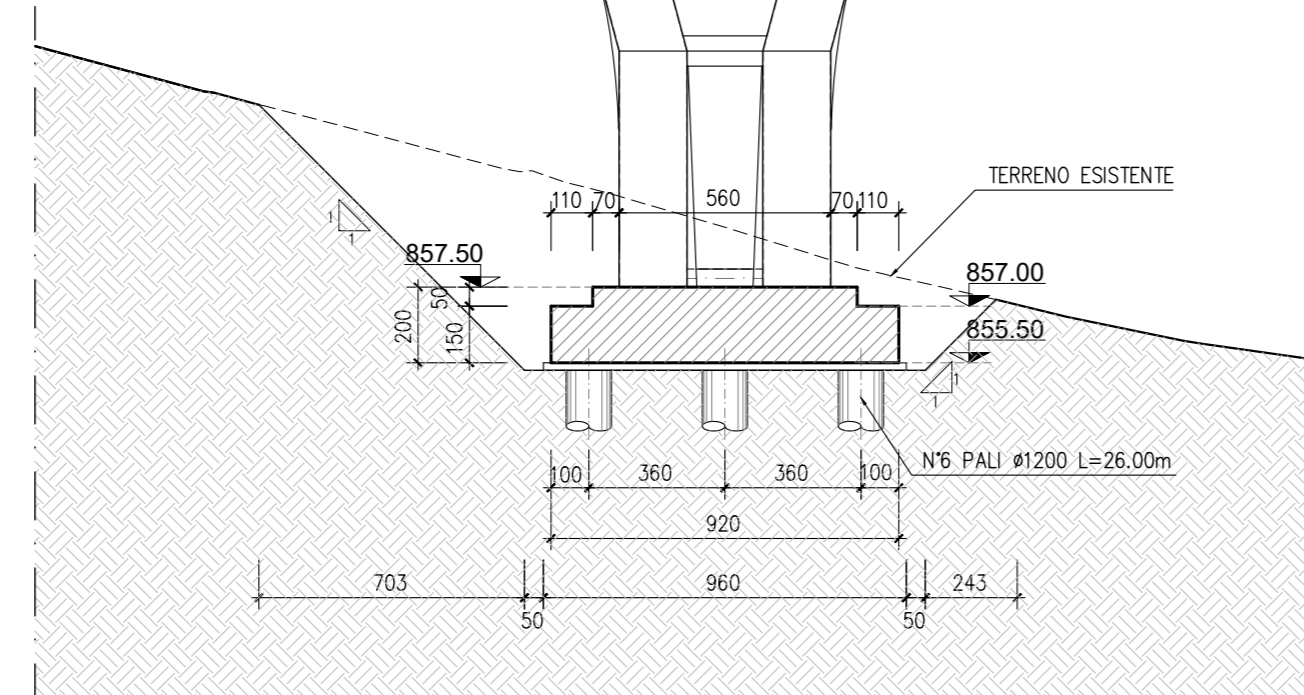
SEZIONE LONGITUDINALE (IN ASSE TRAVE DX)  
Scala 1:200



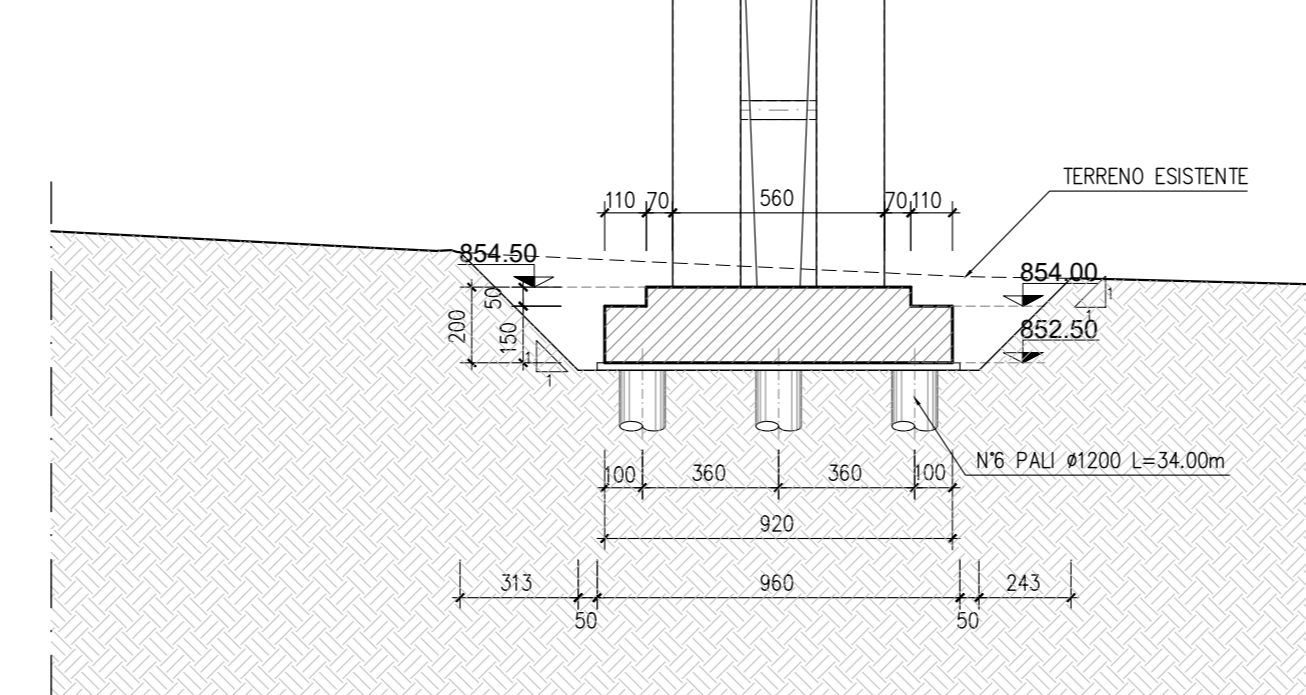
SEZIONE TRASVERSALE SPALLA A  
Scala 1:200



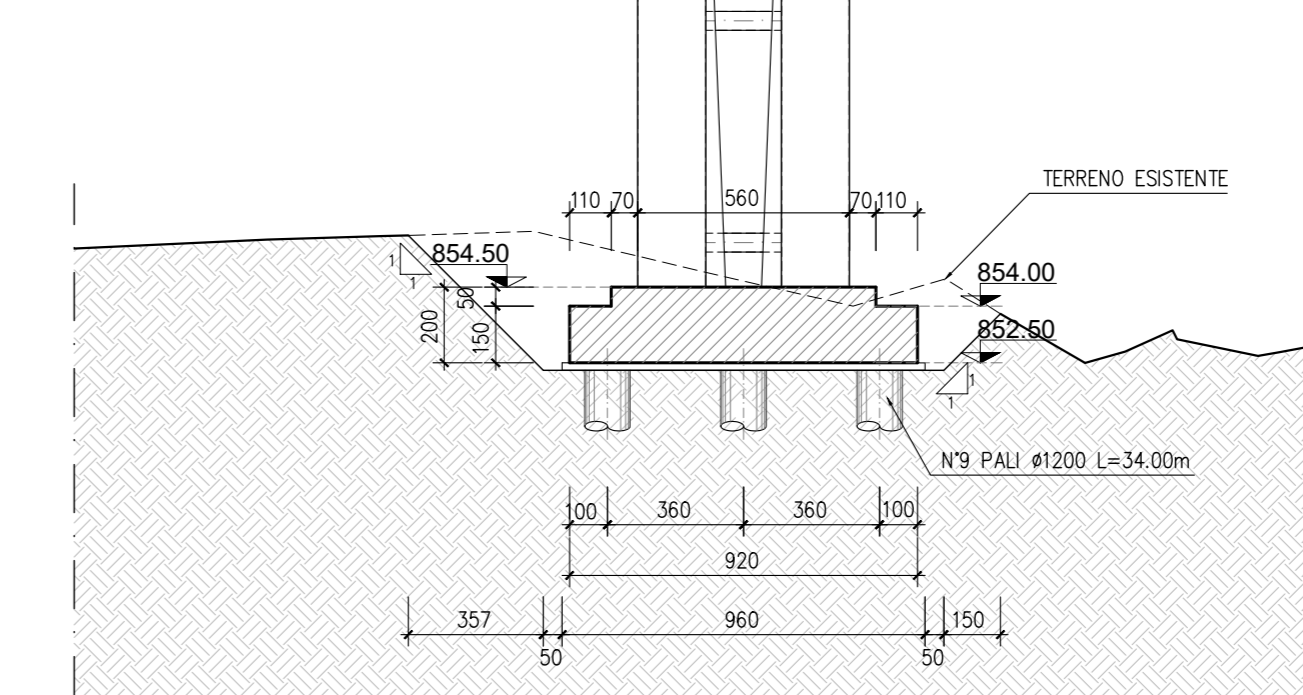
SEZIONE TRASVERSALE PILA 1  
Scala 1:200



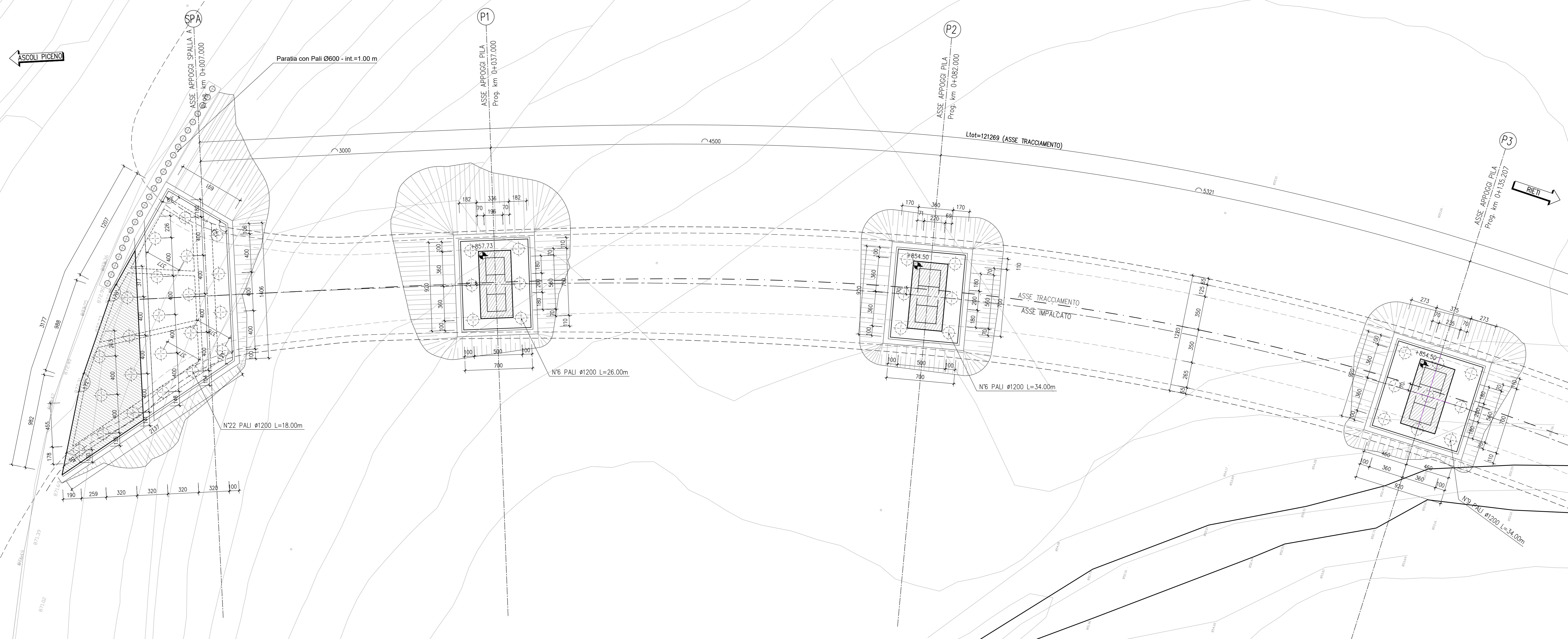
SEZIONE TRASVERSALE PILA 2  
Scala 1:200



SEZIONE TRASVERSALE PILA 3  
Scala 1:200



PIANTA FONDAZIONI  
Scala 1:200



KEY PLAN  
Scala 1:5000

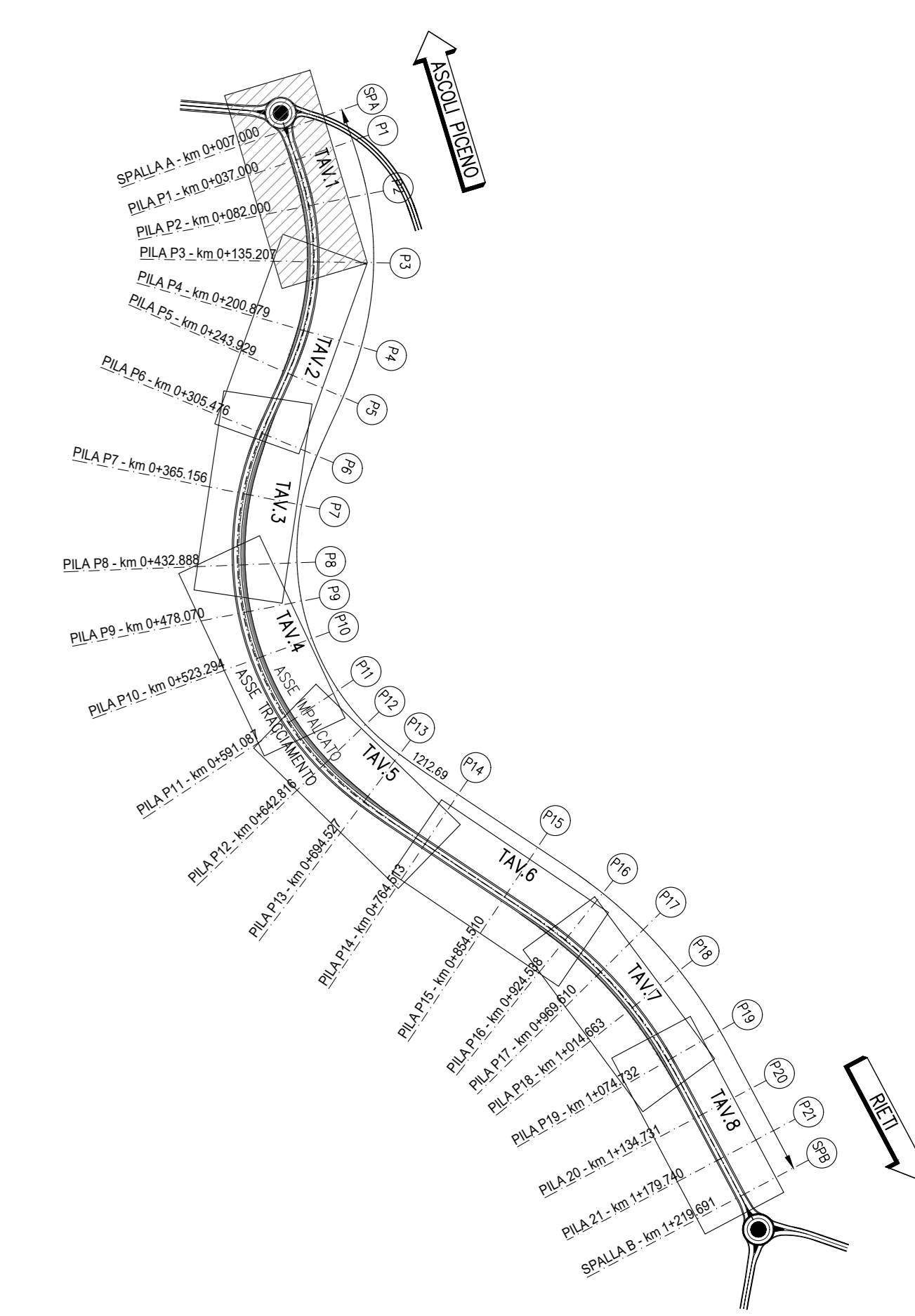


TABELLA MATERIALI

<b>STRUTTURE IN ACCIAIO</b> Acciaio tipo S355WJ2 (Cor-Ten A) Tensione di snervamento fy=355 MPa	
<b>ACCIAIO PER C.A.</b> B450C controllato in stabilimento saldabile	
<b>CALCESTRUZZO</b> Soletta impalcato	C35/45 Rck >=45MPa classe minima di consistenza S5 rapporto A/C<=0.5 Classe esposizione ambientale: XF4
Elevazione pile e spalle	C32/40 Rck >=40MPa classe minima di consistenza S4 rapporto A/C<=0.5 Classe esposizione ambientale: XC2
Opere di fondazione	C30/37 Rck >=37MPa classe minima di consistenza S4 rapporto A/C<=0.5 Classe esposizione ambientale: XC2
Pali di fondazione	C28/35 Rck >=35 MPa classe minima di consistenza S4 rapporto A/C <=0.5 Classe esposizione ambientale: XC2
Magrone	C12/15 Rcm >=15MPa

**SOGGETTO ATTUATORE - Art.7 D.L. 11 novembre 2016, n. 205 (già art.15 ter del D.L. 17 ottobre 2016, n.189, convertito dalla L. 15 dicembre 2016, n.229)**  
ex OCDPC 408/2016 - art.4 - OCDPC 475/2017 - art.3

**S.S. 260 "Picente"**  
Lavori di adeguamento e potenziamento della tratta stradale laziale.  
2 Lotto - dal km 43+800 al km 41+150

PROGETTO DEFINITIVO

<p><b>PROGETTAZIONE STRADALE</b> Dott. Ingegner Camillo Andreucci Ord. Prov. di Latina n.41473</p> <p><b>PROGETTAZIONE STRUTTURE</b> Dott. Ingegner Maria Lombardi Ord. Prov. di Roma n.A37388</p> <p><b>PROGETTAZIONE GEOTECNICA</b> Dott. Dott. Massimo Pietrangeli Ord. Lazio n.A.738</p> <p><b>PROGETTAZIONE IMPIANTI</b> Dott. Ingegner Salvatore Gusa Ord. della Prov. di Roma n.15959</p> <p><b>RESPONSABILE STUDIO AMBIENTALE</b> Dott. Geol. P. Mauri Ord. Geologi Lombardia n.664 Dott. Ing. R. Scatena Ord. Ingegneri Lombardia n.41474 Dott. Arch. Laura Tasso Ord. Arch. Panatiergelli Prov. di Bg. n. 2410 Dott. Arch. A. Di Pisa Ord. Prov. di Matera n.000889 Dott. Arch. J. Zaccagnò Ord. Prov. di Livorno n.776</p> <p><b>IL GEOLOGO</b> Dott. Geol. Massimo Pietrangeli Ord. Lazio n.A.738</p> <p><b>ARCHEOLOGIA</b> Dott. Geol. Giancarlo F. Favola D.M. 244/2019 n.3856</p> <p><b>COORDINATORE PER LA SICUREZZA IN FASE DI PROGETTAZIONE</b> Dott. Ingegner Camillo Andreucci Ord. Prov. di Latina n.41473</p>	<p><b>IMPRESA ESECUTRICE: T.O.P.A. COSTRUZIONI GENERALI</b></p> <p><b>DIRETTORE TECNICO</b> Dott. Ing. Giancarlo Casagrande</p> <p><b>GRUPPO DI PROGETTAZIONE</b> CANTIERI ASSOCIATI</p> <p><b>RESPONSABILE INSEGNAMENTO PRESTAZIONI SPECIALISTE</b> Dott. Ing. Giancarlo Andreucci Dott. Ing. Giancarlo Andreucci Dott. Ing. Giancarlo Andreucci</p> <p><b>MANDANTII</b> ambiente ARCHEOLOGIA Dott. Geol. Giancarlo F. Favola D.M. 244/2019 n.3856</p>
---	---

VISTO IL RESP. DEL PROCEDIMENTO (Dott. Ing. Antonio Auri) PROGETTISTA VISTO PER APPROVAZIONE DEL RUP

**OPERE D'ARTE MAGGIORE**  
PONTI E VIADOTTI

PIANTA FONDAZIONI ED OP. SEZIONE LONGITUDINALE E TRASVERSALE - TAV. 1 di 8

CODICE PROGETTO	LIV. PROG. ANNO	CODICE ELAB.	REVISIONE	SCALA
-	-	T00V100STRP101	A	1:200
G				
F				
A	LUGLIO 2023	PRIMA EMISSIONE	A.GIAMMATTEO	I.LARDANI
REV.	DATA	DESCRIZIONE	REDATTO	VERIFICATO
				APPROVATO