

SEZIONE LONGITUDINALE (N ASSE TRAVE DX)
Scala 1:200

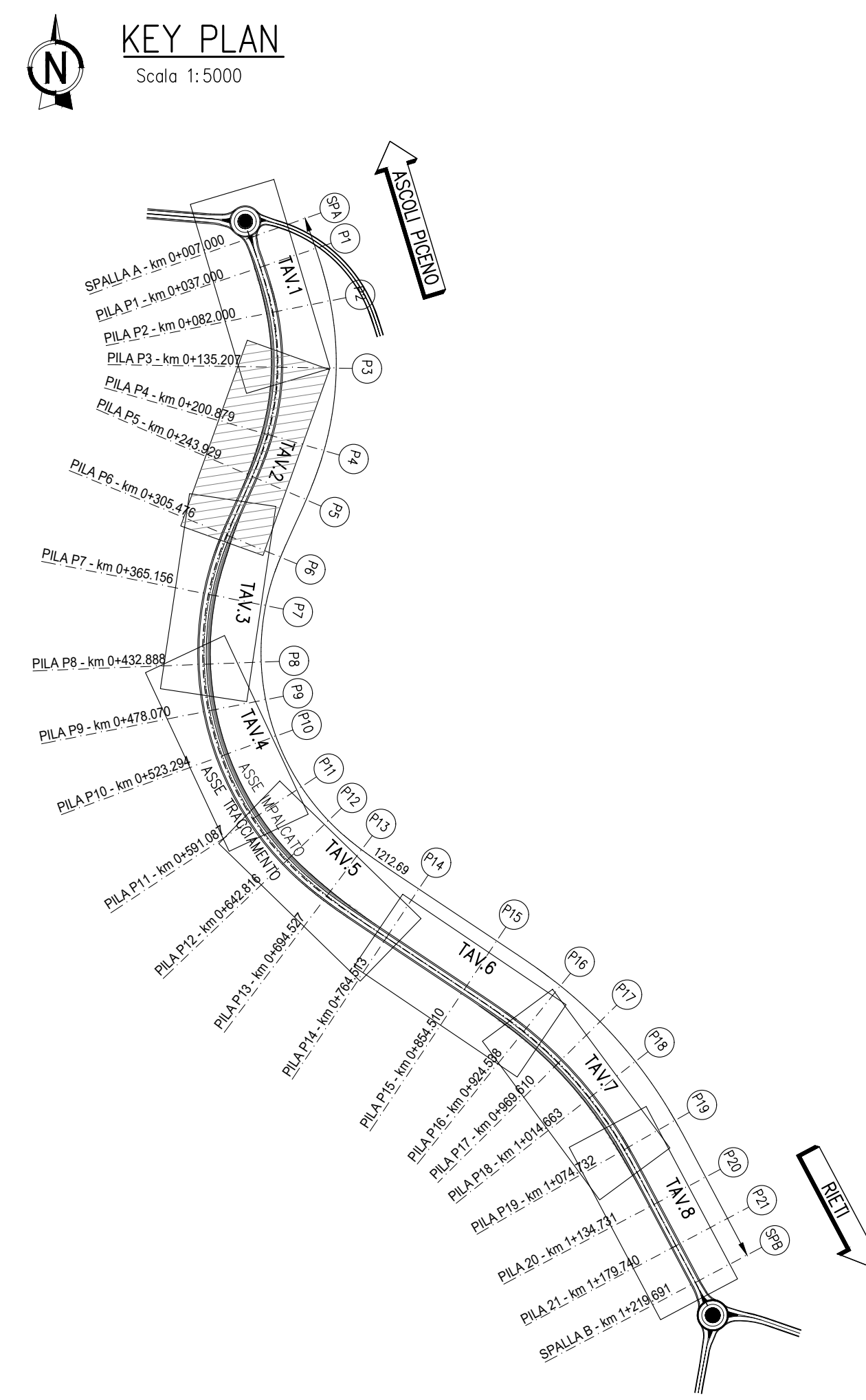
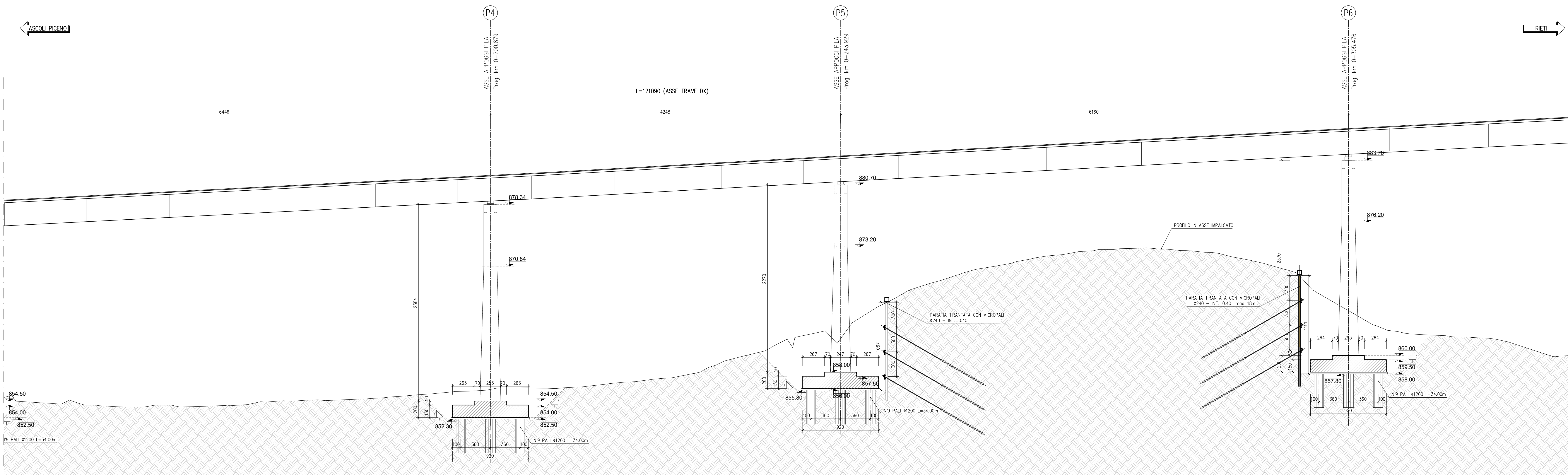
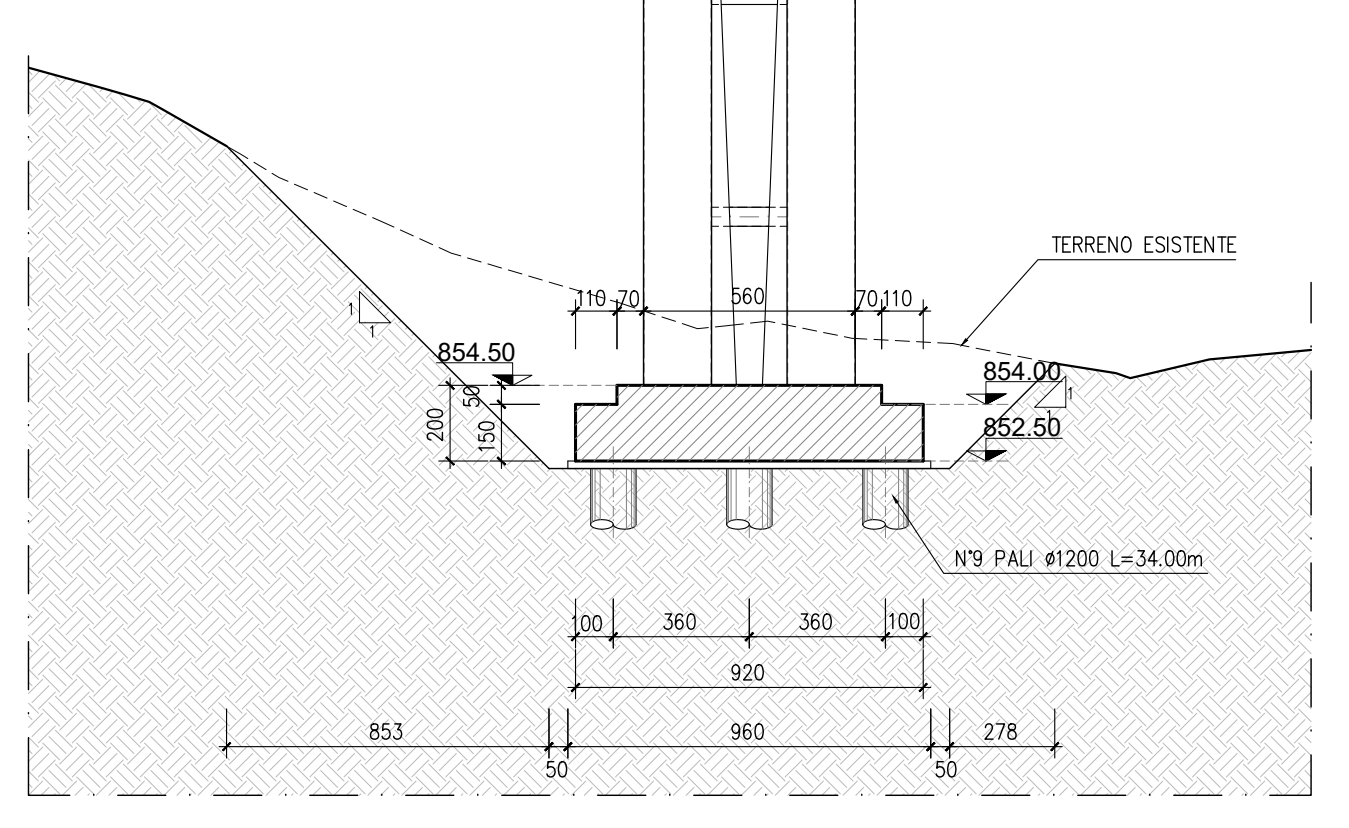


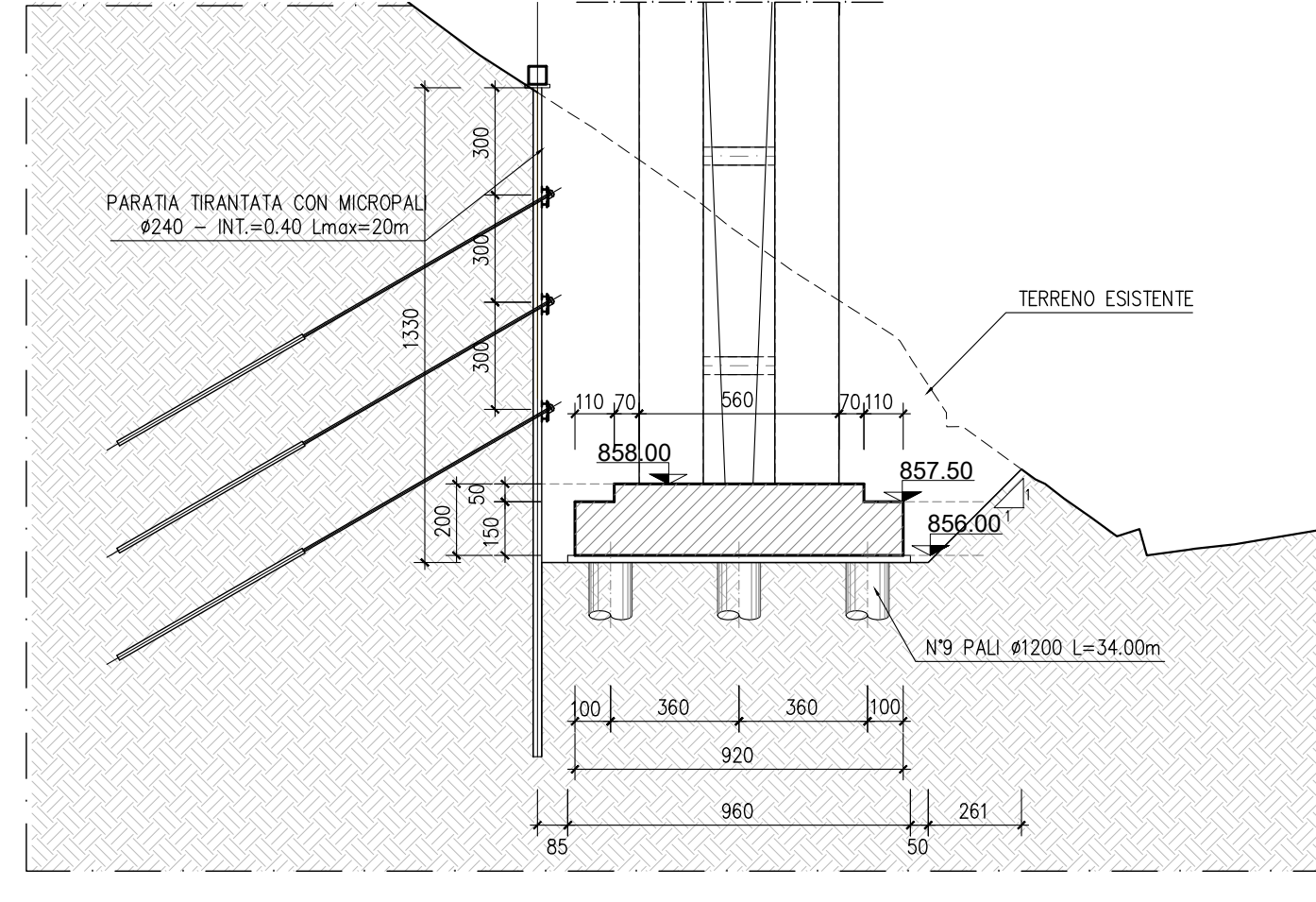
TABELLA MATERIALI

| | |
|--|--|
| STRUTTURE IN ACCIAIO | |
| Acciaio tipo S355WJ2 (Cor-Ten A) Tensione di snervamento fy=355 MPa | |
| ACCIAIO PER C.A. | |
| B450C controllato in stabilimento saldabile | |
| CALCESTRUZZO | |
| Soletta impalcato | C35/45 Rck >=45MPa classe minima di consistenza S5 rapporto A/C<=0.5 Classe esposizione ambientale: XF4 |
| Elevazione pile e spalle | C32/40 Rck >=40MPa classe minima di consistenza S4 rapporto A/C<=0.5 Classe esposizione ambientale: XC2 |
| Opere di fondazione | C30/37 Rck >=37MPa classe minima di consistenza S4 rapporto A/C<=0.5 Classe esposizione ambientale: XC2 |
| Pali di fondazione | C28/35 Rck >=35 MPa classe minima di consistenza S4 rapporto A/C <=0.5 Classe esposizione ambientale: XC2 |
| Magrone | C12/15 Rcm >=15MPa |

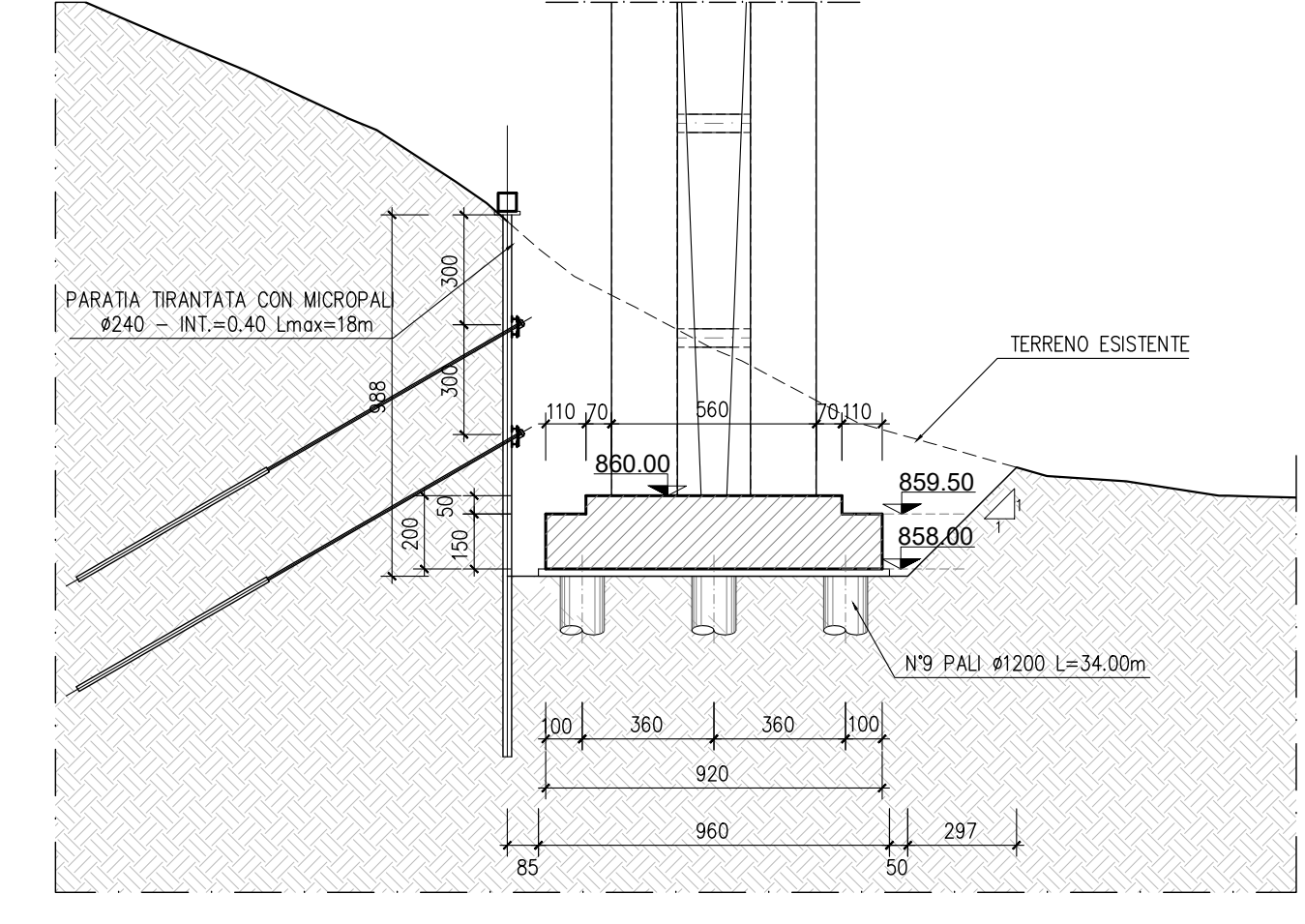
SEZIONE TRASVERSALE PILA 4
Scala 1:200



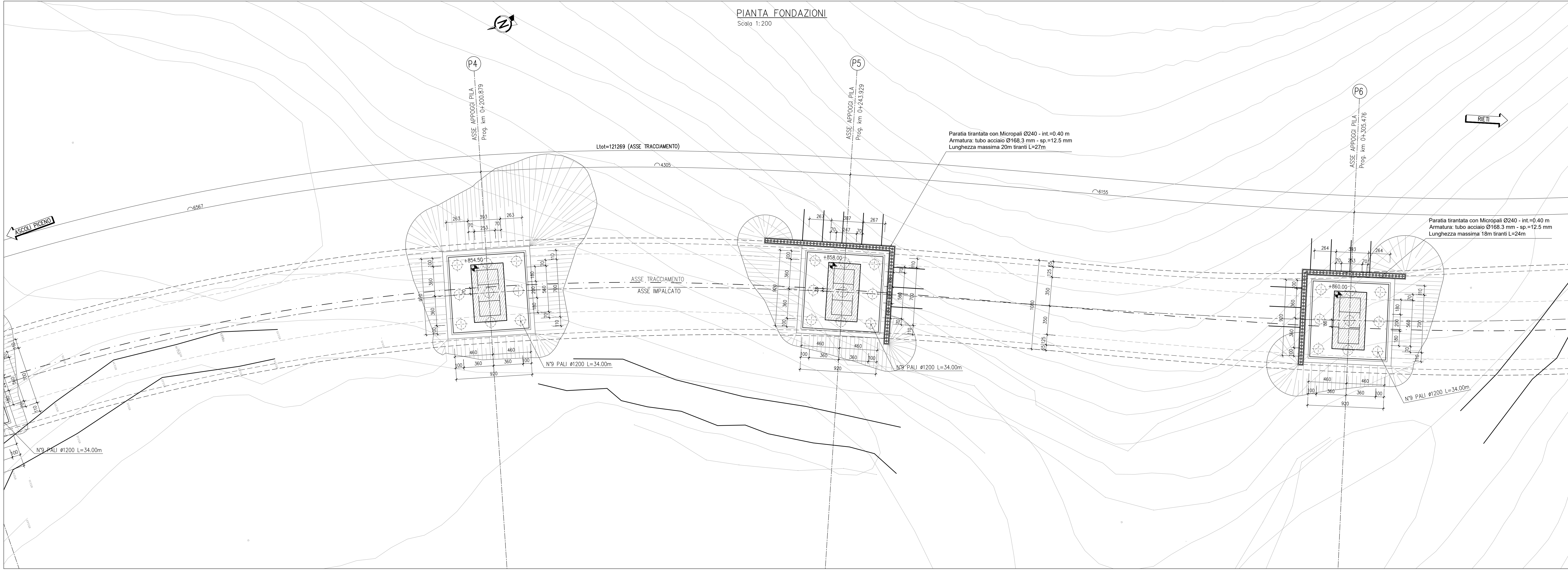
SEZIONE TRASVERSALE PILA 5
Scala 1:200



SEZIONE TRASVERSALE PILA 6
Scala 1:200



PIANTA FONDAZIONI
Scala 1:200



an
GRUPPO IRI ITALIANI

SOGGETTO ATTUATORE - Art.7 D.L. 11 novembre 2016, n. 205 (già art.15 ter del D.L. 17 ottobre 2016, n.189, convertito dalla L. 15 dicembre 2016, n.229)
ex OCDPC 408/2016 - art.4 - OCDPC 475/2017 - art.3

S.S. 260 "Picente"
Lavori di adeguamento e potenziamento della tratta stradale laziale.
2 Lotto - dal km 43+800 al km 41+150

PROGETTO DEFINITIVO

| | |
|--|--|
| PROGETTAZIONE STRADALE Dott. Ingegner Camillo Andreucci Ord. Prov. di Latina n.41473 | IMPRESA ESECUTRICE: TOTU S.P.A. COSTRUZIONI GENERALI |
| PROGETTAZIONE STRUTTURE Dott. Ingegner Maria Lombardi Ord. Prov. di Roma n.A37388 | TOTU CONTRUZIONI GENERALI |
| PROGETTAZIONE GEOTECNICA Dott. Dott. Massimo Platrantonio Ord. Lotto n.4738 | DIRETTORE TECNICO Dott. Ing. Daniela Ciampaglia |
| PROGETTAZIONE IMPIANTI Dott. Ingegner Salvatore Guca Ord. della Prov. di Roma n.15959 | GRUPPO DI PROGETTAZIONE CONCORSO STRADALE |
| RESPONSABILE STUDIO AMBIENTALE Dott. Geol. P. Mauri Ord. Geologi Lombardia n.665 Dott. Ing. R. Scatena D. Regione Lombardia 244/17/17 Dott. Arch. Laura Tasso Ord. Arch. Pasquaggioli Prov. di Bg. n. 2410 Dott. Arch. A. Di Pisa Ord. Prov. di Milano n.000889 Dott. Arch. J. Zaccagna Ord. Prov. di Livorno n.776 | RESPONSABILE INDIRIZIONE PRESTAZIONI SPECIALISTE Dott. Ing. Daniela Ciampaglia Dott. Geol. Massimo Platrantonio Ord. Lotto n.41473 Dott. Geol. P. Mauri Ord. Geologi Lombardia n.665 Dott. Arch. Laura Tasso Ord. Arch. Pasquaggioli Prov. di Bg. n. 2410 Dott. Arch. A. Di Pisa Ord. Prov. di Milano n.000889 Dott. Arch. J. Zaccagna Ord. Prov. di Livorno n.776 |
| IL GEOLOGO Dott. Geol. Massimo Platrantonio Ord. Lotto n.4738 | MANDANTII ambiente S.p.A. |
| ARCHEOLOGIA Dott. Geol. Giancarlo F. Favola D.M. 244/2019 n.3856 | ARCHEOLOGIA Dott. Giancarlo Favola F. Favola D.M. 244/2019 n.3856 |
| COORDINATORE PER LA SICUREZZA IN FASE DI PROGETTAZIONE Dott. Ingegner Camillo Andreucci Ord. Prov. di Latina n.41473 | |

VISTO IL RESP. DEL PROCEDIMENTO
Dott. Ing. Antonio Auri

PROGETTISTA
VISTO PER APPROVAZIONE
DEL RUP

OPERE D'ARTE MAGGIORE
PONTI E VIADOTTI

PIANTA FONDAZIONI ED OP. SEZIONE LONGITUDINALE E TRASVERSALE - TAV. 2 di 8

| | | | | | |
|-----------------|-----------------|-----------------|--------------|------------|-------------|
| CODICE PROGETTO | LIV. PROG. ANNO | CODICE ELAB. | REVISIONE | SCALA | |
| - | | T00V100STRP102 | A | 1:200 | |
| G | | | | | |
| F | | | | | |
| A | LUGLIO 2023 | PRIMA EMISSIONE | A. GIAMMATEO | L. LARDANI | C. ANDREDDO |
| REV. | DATA | DESCRIZIONE | REDATTO | VERIFICATO | APPROVATO |