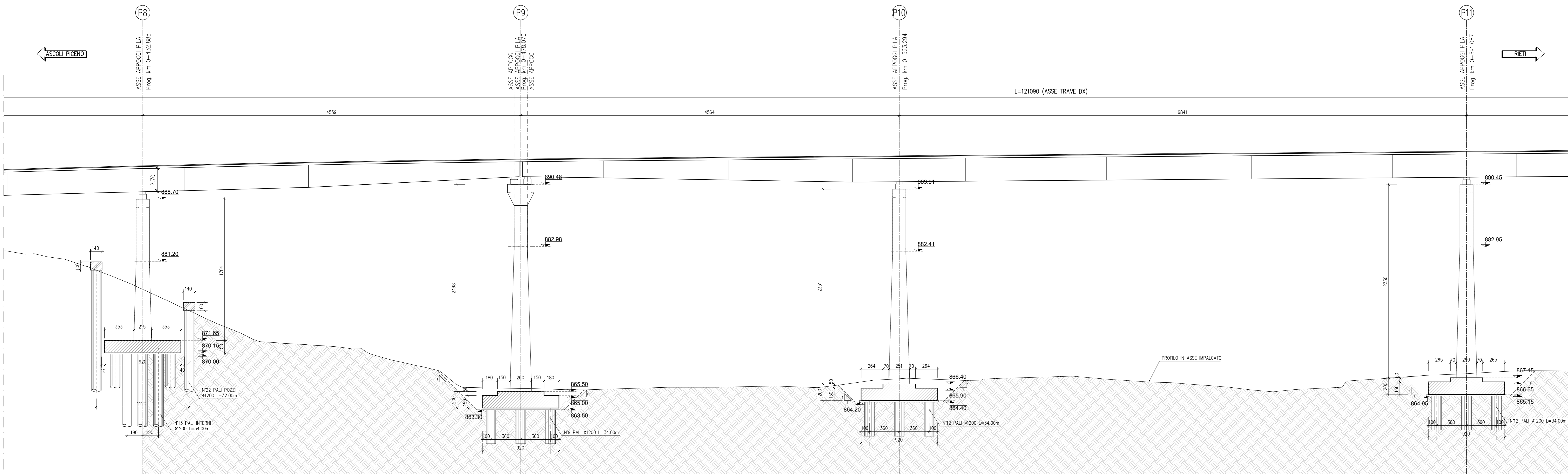
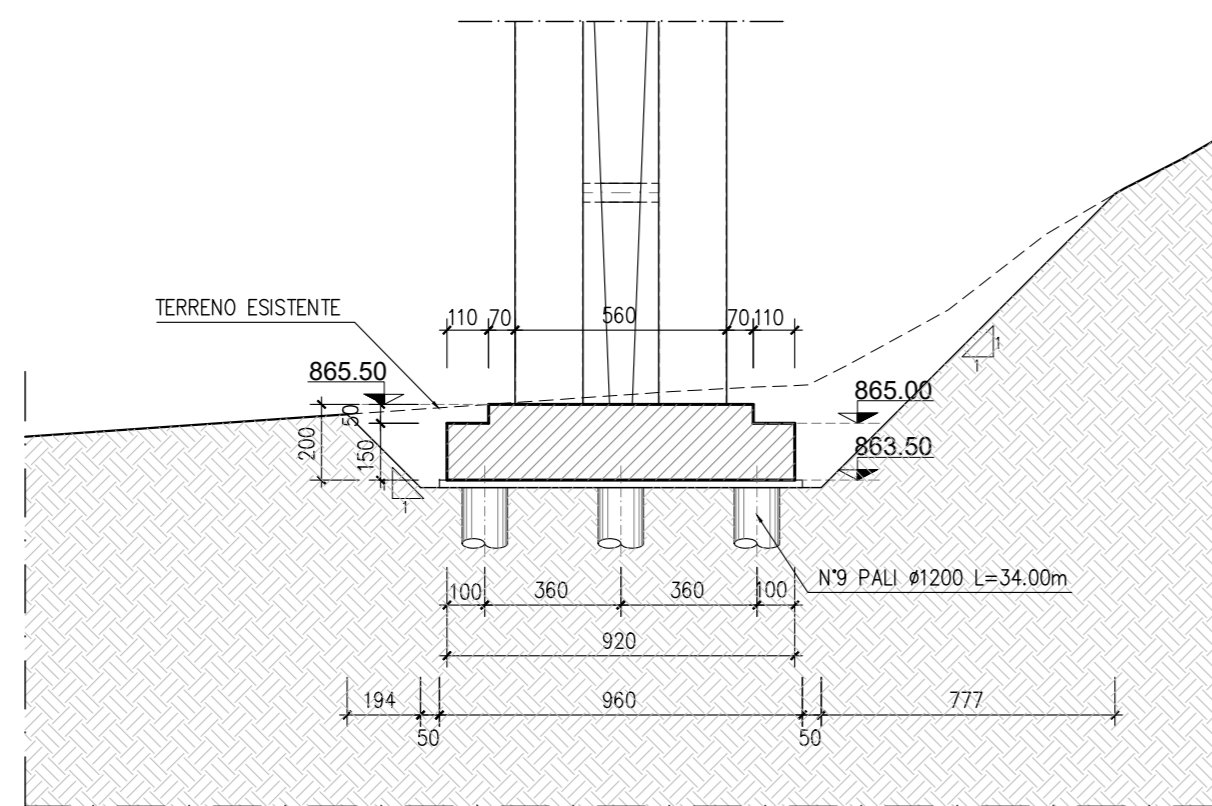


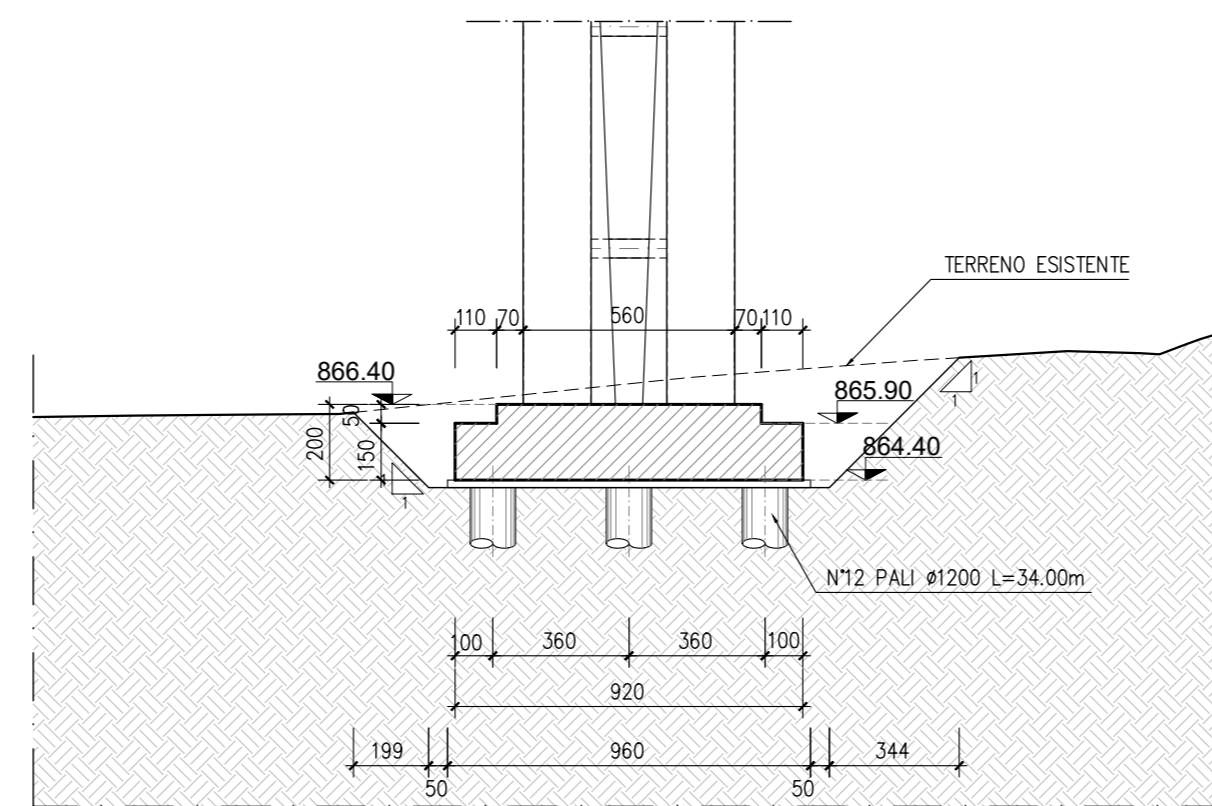
SEZIONE LONGITUDINALE (IN ASSE TRAVE DX)
Scala 1:200



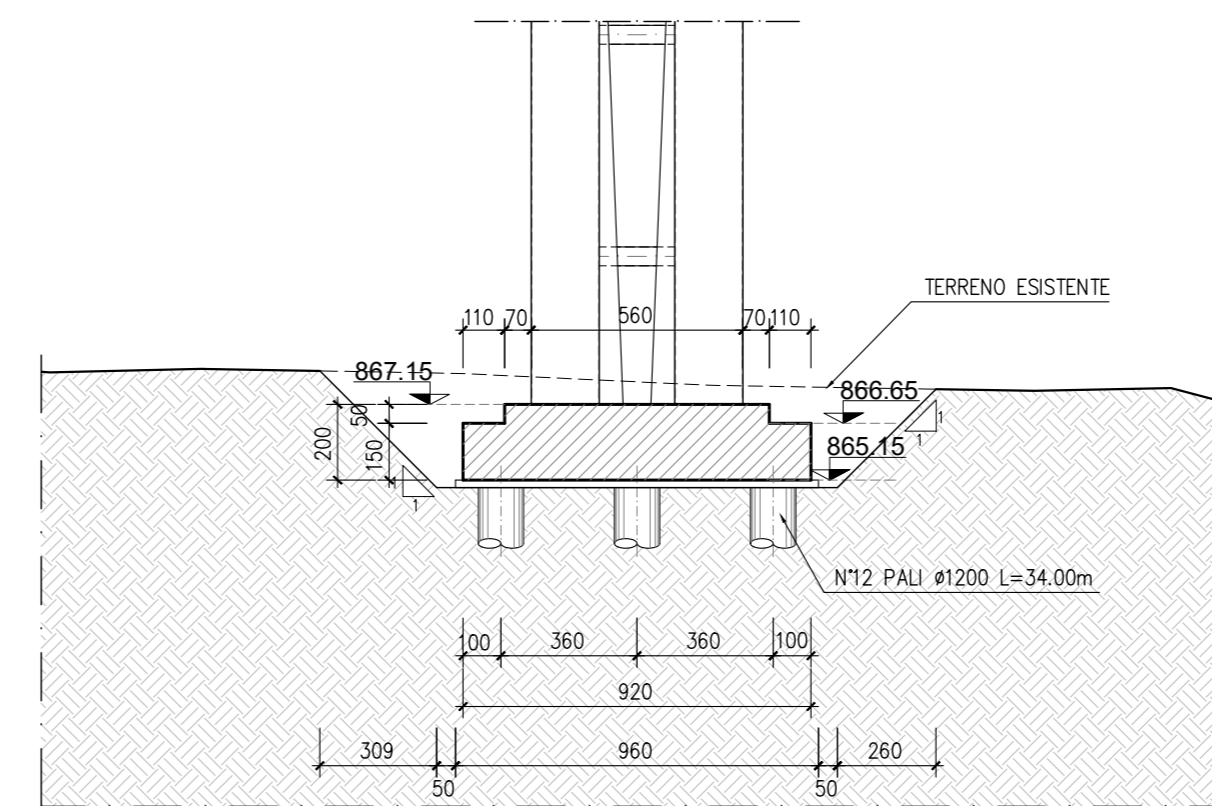
SEZIONE TRASVERSALE PILA 9
Scala 1:200



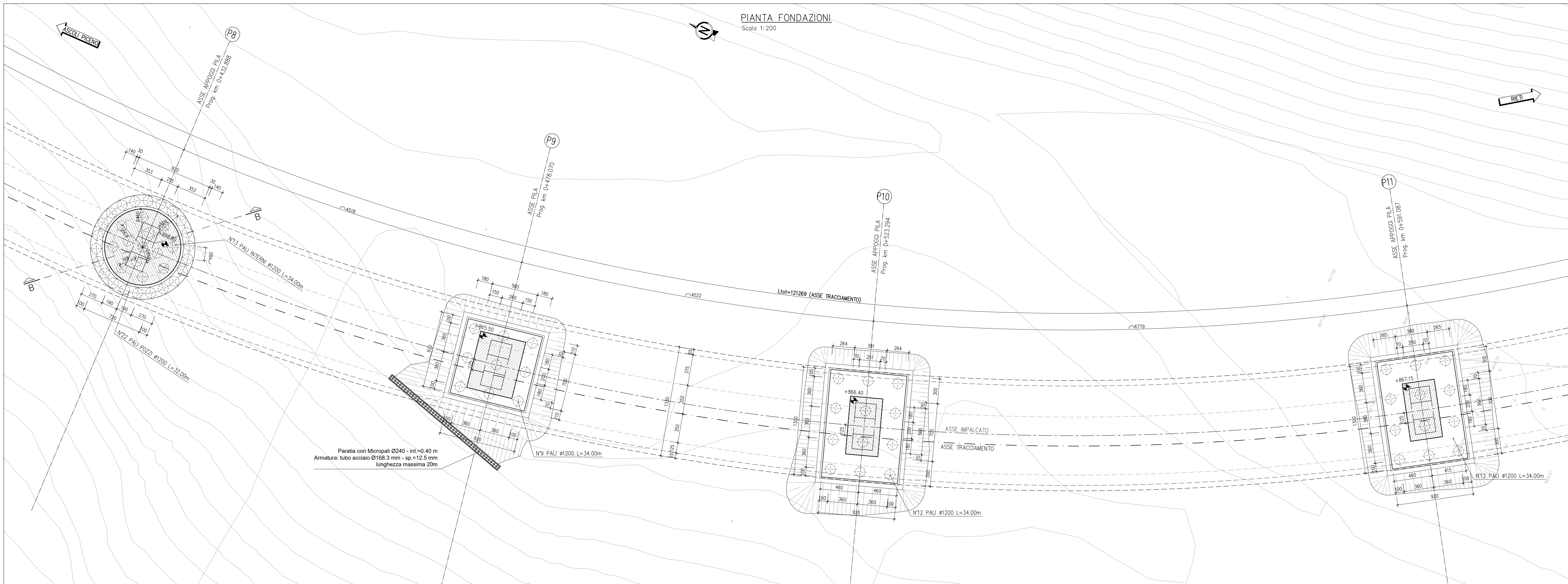
SEZIONE TRASVERSALE PILA 10
Scala 1:200



SEZIONE TRASVERSALE PILA 11
Scala 1:200



PIANTA FONDAZIONI
Scala 1:200



KEY PLAN
Scala 1:5000

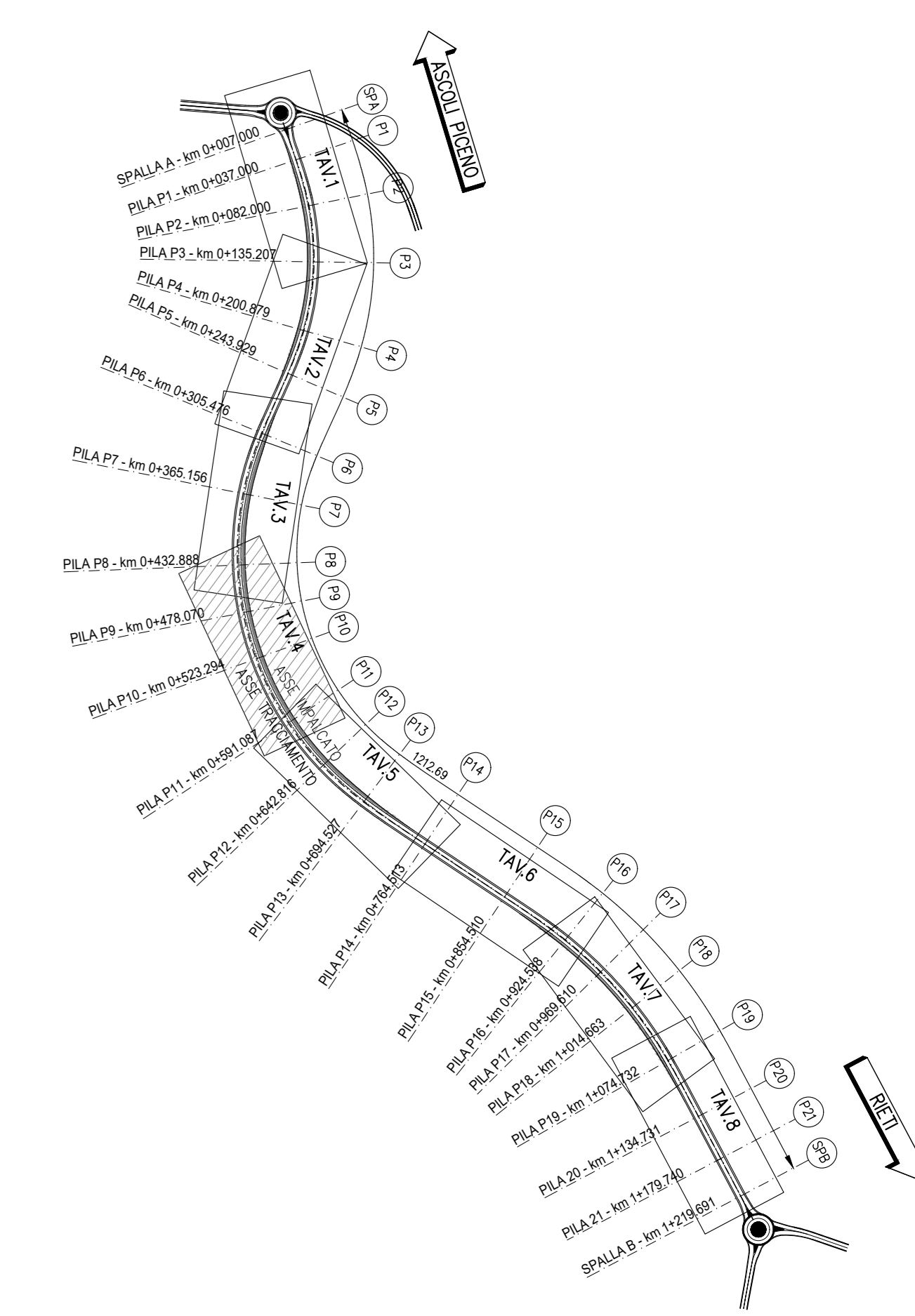


TABELLA MATERIALI

STRUTTURE IN ACCIAIO Acciaio tipo S355WJ2 (Cor-Ten A) Tensione di snervamento fy=355 MPA	
ACCIAIO PER C.A. B450C controllato in stabilimento saldabile	
CALCESTRUZZO Soletta impalcato	C35/45 Rck >=45MPa classe minima di consistenza S5 rapporto A/C<=0.5 Classe esposizione ambientale: XF4
Elevazione pile e spalle	C32/40 Rck >=40MPa classe minima di consistenza S4 rapporto A/C<=0.5 Classe esposizione ambientale: XC2
Opere di fondazione	C30/37 Rck >=37MPa classe minima di consistenza S4 rapporto A/C<=0.5 Classe esposizione ambientale: XC2
Pali di fondazione	C28/35 Rck >=35 MPa classe minima di consistenza S4 rapporto A/C <=0.5 Classe esposizione ambientale: XC2
Magrone	C12/15 Rcm >=15MPa

an
GRUPPO IRI ITALIANE

SOGGETTO ATTUATORE - Art.7 D.L. 11 novembre 2016, n. 205 (già art.15 ter del D.L. 17 ottobre 2016, n.189, convertito dalla L. 15 dicembre 2016, n.229)
ex OCDPC 408/2016 - art.4 - OCDPC 475/2017 - art.3

S.S. 260 "Picente"
Lavori di adeguamento e potenziamento della tratta stradale laziale.
2 Lotto - dal km 43+800 al km 41+150

PROGETTO DEFINITIVO

PROGETTAZIONE STRADALE Dott. Ingegneri Camillo Andreucci Ord. Prov. di Latina n.41473	IMPRESA ESECUTRICE: TUTTO S.P.A. COSTRUZIONI GENERALI
PROGETTAZIONE STRUTTURE Dott. Ingegneri Maria Lombardi Ord. Prov. di Roma n.437398	TOTO CONTRUZIONI GENERALI
PROGETTAZIONE GEOTECNICA Dott. Dott. Massimo Plataniotis Ord. Lazio n.4738	DIRETTORE TECNICO Dott. Ing. Camillo Ciampaglia
PROGETTAZIONE IMPIANTI Dott. Ingegneri Salvatore Guca Ord. della Prov. di Roma n.15958	GRUPPO DI PROGETTAZIONE CONCORSO STRADALE
RESPONSABILE STUDIO AMBIENTALE Dott. Geol. P. Mauri Ord. Geologi Lombardia n.665 Dott. Ing. R. Scatena Ord. Ingegneri Lombardia n.41474 T Dott. Arch. Laura Tasso Ord. Arch. Passaggio Prov. di Bg. n. 2410 Dott. Arch. A. Di Pisa Ord. Prov. di Milano n.00989 Dott. Arch. J. Zaccagna Ord. Prov. di Livorno n.776	RESPONSABILE INDIRIZIONE PRESTAZIONI SPECIALISTE Dott. Ing. Camillo Andreucci Dott. Inge. Prev. di Latina n.41473 Dott. Inge. Prev. di Latina n.41473
IL GEOLOGO Dott. Geol. Massimo Plataniotis Ord. Lazio n.4738	MANDANTII ambiente S.p.A.
ARCHEOLOGIA Dott. Geol. Stefano F. Favola D.M. 244/2019 n.3856	ARCHEOLOGIA Dott. Geol. Stefano F. Favola D.M. 244/2019 n.3856
COORDINATORE PER LA SICUREZZA IN FASE DI PROGETTAZIONE Dott. Ingegneri Camillo Andreucci Ord. Prov. di Latina n.41473	

VISTO IL RESP. DEL PROCEDIMENTO
Dott. Ing. Antonio Auri

PROGETTISTA
VISTO PER APPROVAZIONE DEL RESP.

OPERE D'ARTE MAGGIORE
PONTI E VIADOTTI

PIANTA FONDAZIONI ED OP. SEZIONE LONGITUDINALE E TRASVERSALE - TAV. 4 di 8

CODICE PROGETTO	LIV. PROG. ANNO	CODICE ELAB.	REVISIONE	SCALA
-		T00V100STRP104	A	1:200
G				
F				
E				
A	LUGLIO 2023	PRIMA EMISSIONE	A.GIAMMATTEO	I.LARDANI
REV.	DATA	DESCRIZIONE	REDATTO	VERIFICATO
				APPROVATO