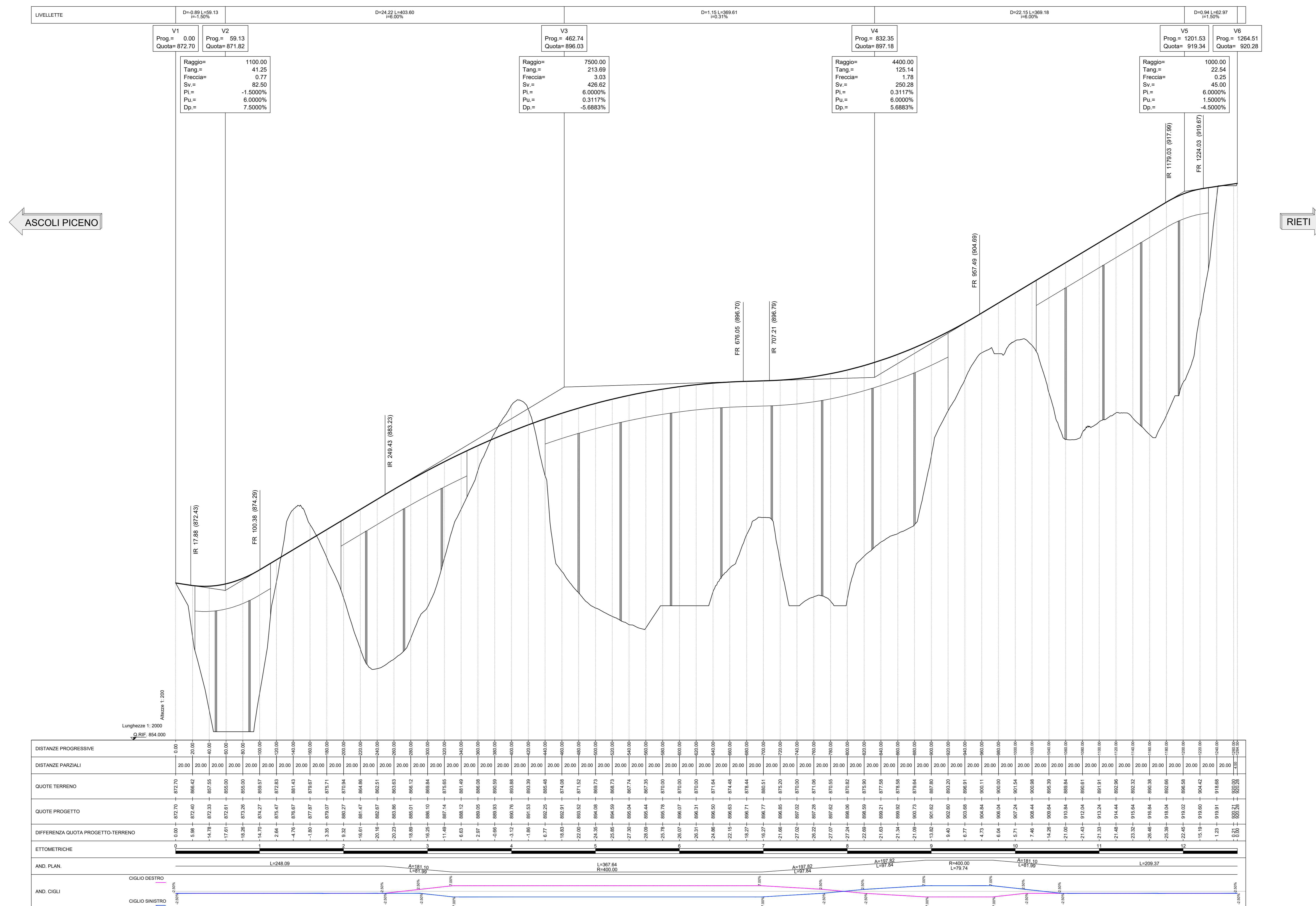


PLANIMETRIA SU ORTOFOTO
SCALA 1:2000



PROFILO LONGITUDINALE
SCALA 1:2000/200



NOTE:

an
GRUPPO ITALIANO

OGGETTO ATTUATORE - Art.7 D.L. 11 novembre 2016, n. 205 (già art.15 ter del D.L. 17 ottobre 2016, n.189, convertito dalla L. 15 dicembre 2016, n.229) ex OCDPC 408/2016 - art.4 - OCDPC 475/2017 - art.3

S.S. 260 "Picente"
Lavori di adeguamento e potenziamento della tratta stradale laziale. 2 Lotto - dal km 43+800 al km 41+150

PROGETTO DEFINITIVO

PROGETTAZIONE STRADALE
Dott. Ingegneri Camillo Andreucci - Ord. Prov. di Latina n.41473

PROGETTAZIONE STRUTTURE
Dott. Ingegneri Mario Landini Ord. Prov. di Roma n.437368

PROGETTAZIONE GEOTECNICA
Dott. Geol. Massimo Piantaroli Ord. Lazio n.4728

PROGETTAZIONE IMPIANTI
Dott. Ingegneri Salvatore Guà Ord. della Prov. di Roma n.15559

RESPONSABILE STUDIO AMBIENTALE
Dott. Geol. P. Miani Ord. Geologo Lombardo n.686
Dott. Ing. R. Abate, D. Roggion, Comenzoni n.41474
Dott. Arch. Laura Tasso Ord. Arch. Pavesigalli Prov. di Bg n. 2419
Dott. Arch. A. Di Pace Ord. Prov. di Milano n.05899
Dott. Arch. J. Zaccagna Ord. Prov. di Livorno n.776

IMPRESA ESECUTRICE: TOTO S.P.A. COSTRUZIONI GENERALI

DIRETTORE TECNICO
Dott. Ing. Camillo Colalongo

GRUPPO DI PROGETTAZIONE
CAPOGRUPPO/COORDINATORE
Dott. Ing. Camillo Andreucci

MANDANTI
ambiente

ARCHEOLOGIA
Dott. Geol. Massimo Piantaroli Ord. Lazio n.4728
Dott. Geol. Silvio T. Falco D.M. 244 2019 n.3856

COORDINATORE PER LA SICUREZZA IN FASE DI PROGETTAZIONE
Dott. Ingegneri Camillo Andreucci Ord. Prov. di Latina n.41473

VISTO IL RESP. DEL PROCEDIMENTO
Dott. Ing. Antonio Aveni

PROGETTISTA

VISTO PER APPROVAZIONE
DEL RUP

**PROGETTO STRADALE
ASSE PRINCIPALE
PLANO PROFILO ALTERNATIVA 2**

PROGETTO	LIV. PROG. ANNO	CODICE ELAB.	REVISIONE	SCALA	
PRODOTTO		P00P50D1RAPFD2	A	2000	
G					
F					
E	LUGLIO 2023	PRIMA EMISSIONE	L. URSINO	L. GALLOPPA	C. ANDREUCCI
REV.	DATA	DESCRIZIONE	REDATTO	VERIFICATO	APPROVATO