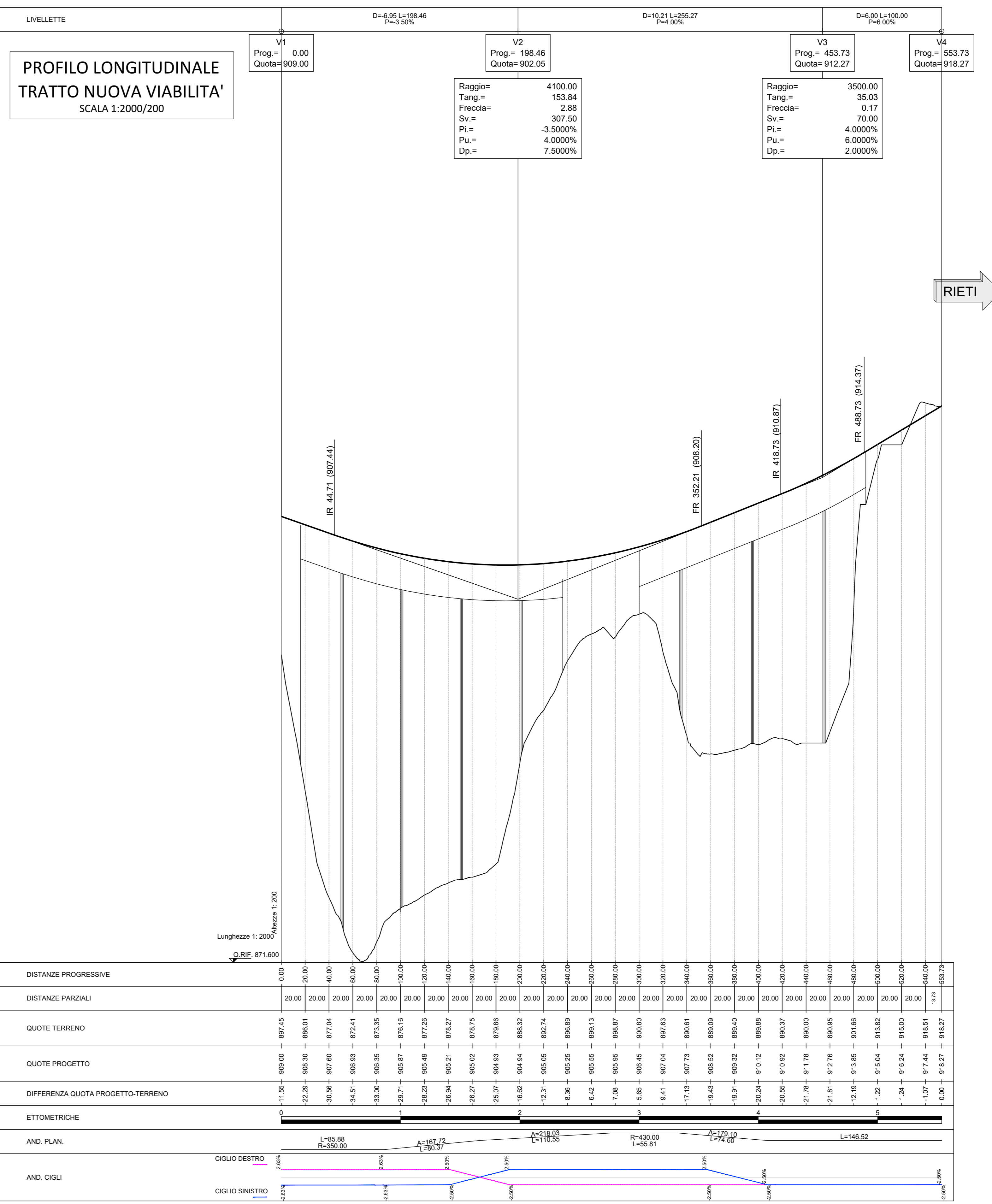
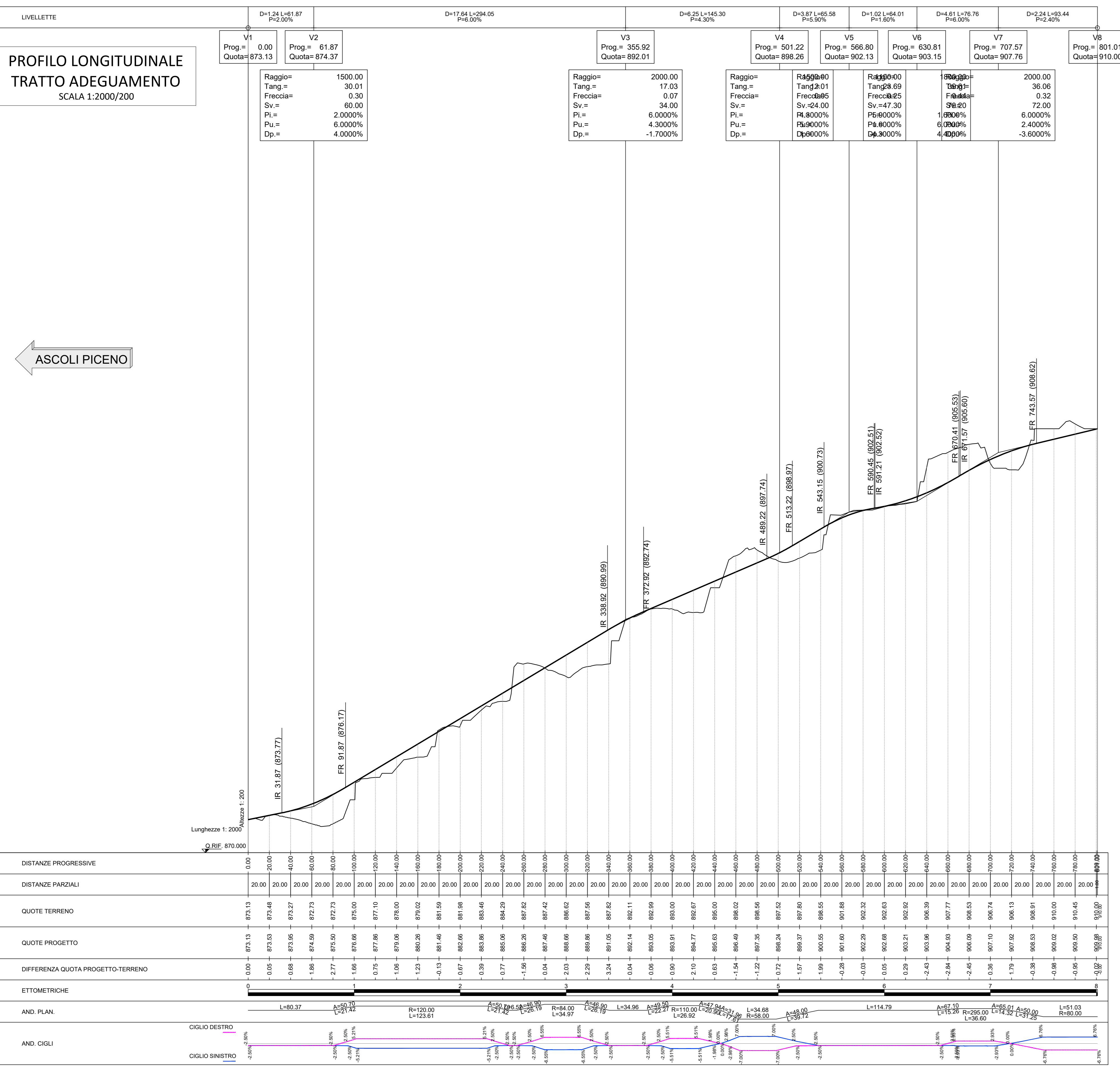


PLANIMETRIA SU ORTOFOTO

SCALA 1:2000



NOTE:

anass GRUPPO FS ITALIANE

OGGETTO ATTUATORE - Art. 7 D.L. 11 novembre 2016, n. 205 (già art. 15 ter del D.L. 17 ottobre 2016, n. 189, convertito dalla L. 15 dicembre 2016, n. 229)
ex OCDPC 408/2016 - art. 4 - OCDPC 475/2017 - art. 3

S.S. 260 "Picente"
Lavori di adeguamento e potenziamento della tratta stradale laziale.
2 Lotto - dai km 43+800 al km 41+150

PROGETTO DEFINITIVO

PROGETTAZIONE STRADALE Dott. Ingegneri Camillo Andreucci Dott. Ingegneri Mario Landini Ord. Prov. di Latina n.41473	IMPRESA ESECUTRICE: TOTO S.P.A. COSTRUZIONI GENERALI
PROGETTAZIONE STRUTTURE Dott. Ingegneri Mario Landini Ord. Prov. di Roma n.437358	TOTO COSTRUZIONI GENERALI
PROGETTAZIONE GEOTECNICA Dott. Geol. Massimo Palmaroni Ord. Prov. di Latina n.47258	DIRETTORE TECNICO Dott. Ing. Camillo Andreucci
PROGETTAZIONE IMPIANTI Dott. Ingegneri Salvatore Guà Ord. della Prov. di Roma n.15559	GRUPPO DI PROGETTAZIONE CANTIERI/MAINTENING
RESPONSABILE STUDIO AMBIENTALE Dott. Geol. P. Miani Ord. Geologo Lombardo n.686 Dott. Ing. R. Rossi, D. Roggero Lombardo n.41474 Dott. Arch. Laura Tasso Ord. Arch. Provincia di Roma n. 2410 Dott. Arch. A. Di Pace Ord. Prov. di Milano n.05899 Dott. Arch. J. Zaccagna Ord. Prov. di Livorno n.776	SVSTA S.p.A. RESPONSABILE INTERAZIONE PRESTAZIONI SPECIALISTE Dott. Ing. Camillo Andreucci Dott. della Prov. di Latina n.41473
ARCHEOLOGIA Dott. Geol. Massimo Palmaroni Ord. Prov. di Latina n.47258 Dott. Geol. Silvio F. Falco D.M. 244 2019 n.3856	MANDATI ambiente
COORDINATORE PER LA SICUREZZA IN FASE DI PROGETTAZIONE Dott. Ingegneri Camillo Andreucci Ord. Prov. di Latina n.41473	ARCHEOLOGIA Dott. Geol. Silvio F. Falco D.M. 244 2019 n.3856

VISTO IL RESP. DEL PROCEDIMENTO
Dott. Ing. Antonio Aveni

PROGETTISTA
VISTO PER APPROVAZIONE DEL RUP

PROGETTO STRADALE ASSE PRINCIPALE
PLANO PROFILO ALTERNATIVA 3

CODICE PROGETTO	LIV. PROG. ANNO	CODICE ELAB.	REVISIONE	SCALA
01010101		P00P00D01RAPFD03	A	2000

G				
F				
A	LUGLIO 2023	PRIMA EMISSIONE	L. URSINO	L. GALLOPPA
REV.	DATA	DESCRIZIONE	REDATTO	VERIFICATO
			C. ANDREUCCI	