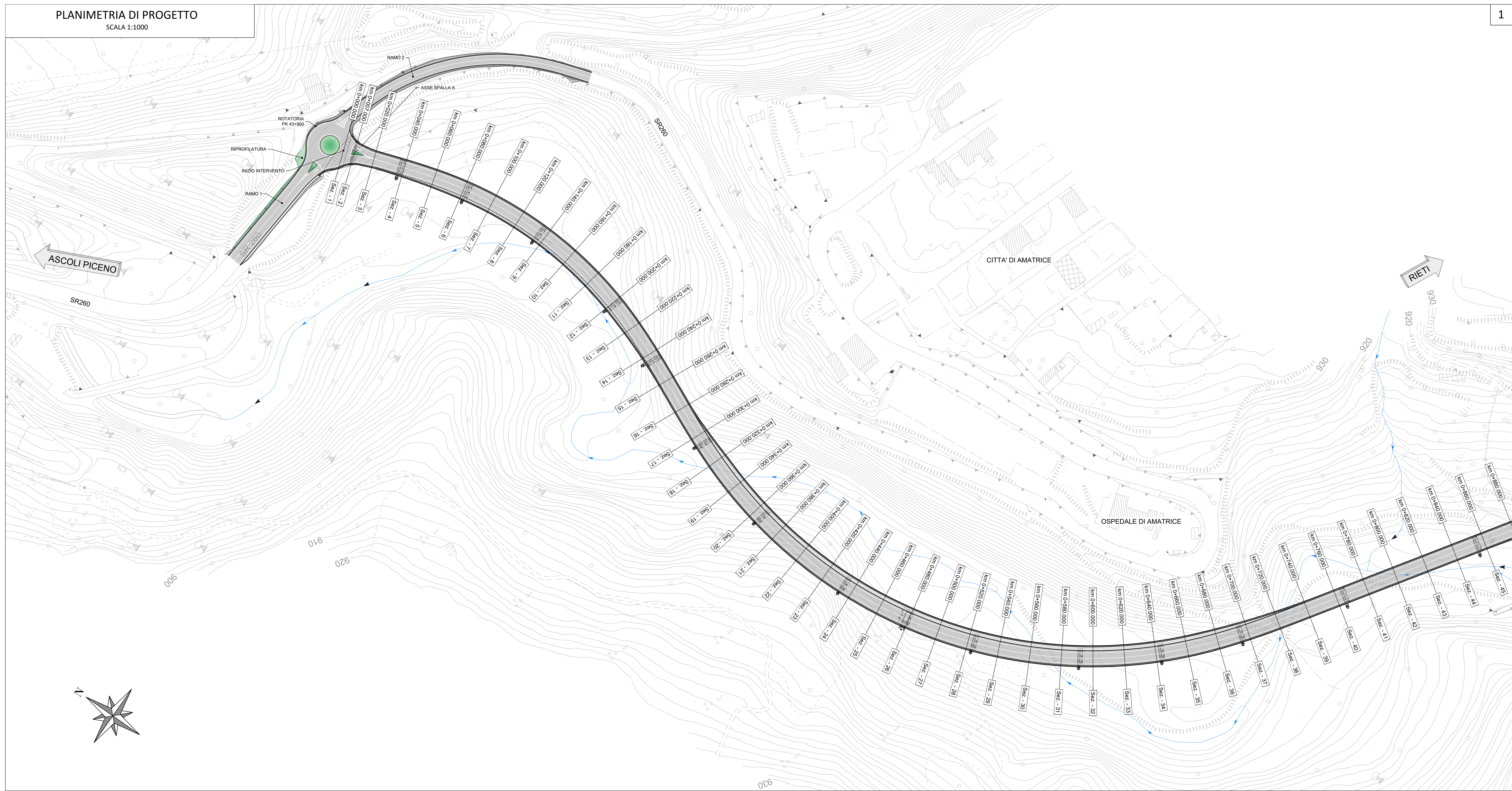
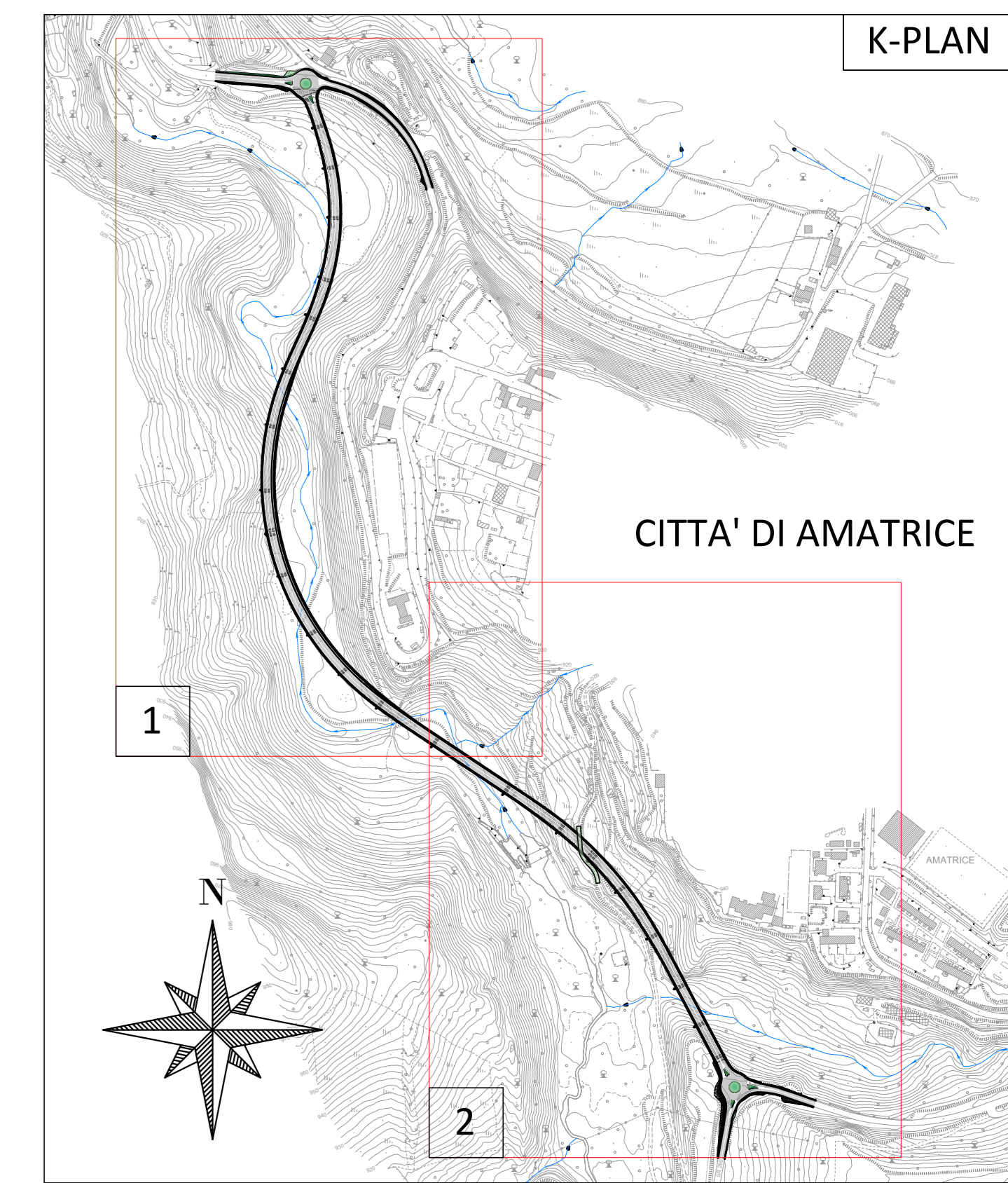


PLANIMETRIA DI PROGETTO
SCALA 1:1000

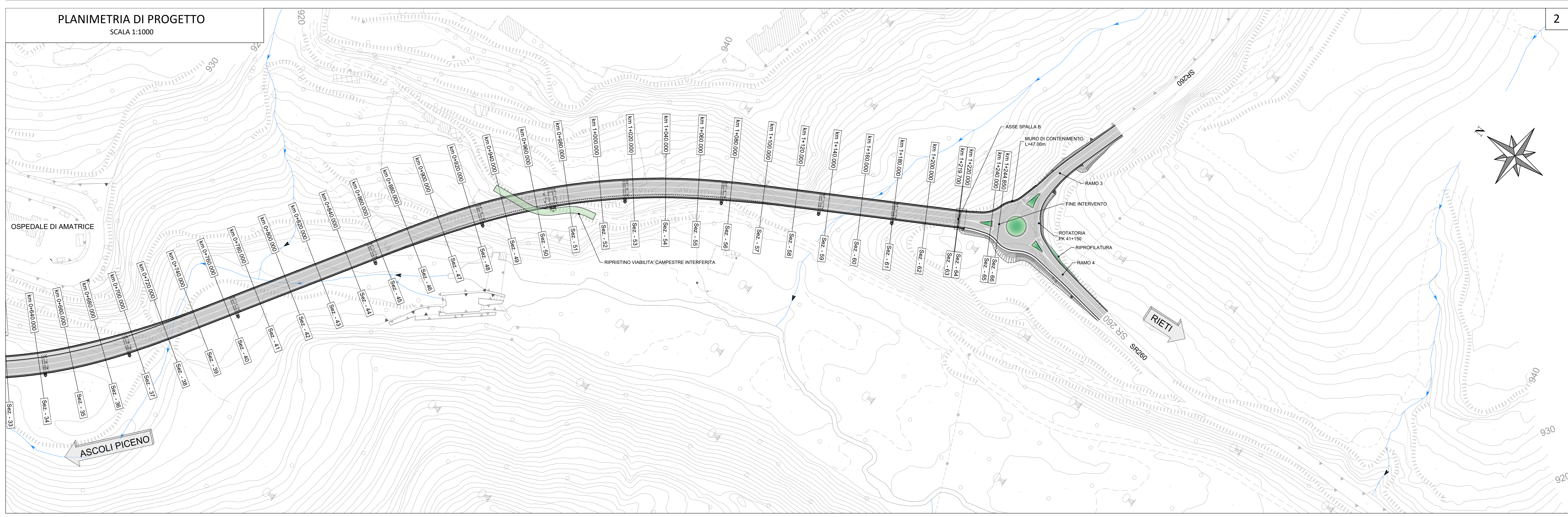


1



K-PLAN

PLANIMETRIA DI PROGETTO
SCALA 1:1000



2

an
GRUPPO FS ITALIANI

OGGETTO ATTUATORE - Art.7 D.L. 11 novembre 2016, n. 205 (già art.15 ter del D.L. 17 ottobre 2016, n.189, convertito dalla L. 15 dicembre 2016, n.229) ex OCDPC 408/2016 - art.4 - OCDPC 475/2017 - art.3

S.S. 260 "Picente"
Lavori di adeguamento e potenziamento della tratta stradale laziale.
2 Lotto - dal km 43+800 al km 41+150

PROGETTO DEFINITIVO

IMPRESA ESECUTRICE: TOTO S.P.A. COSTRUZIONI GENERALI

PROGETTAZIONE STRADALE
Dott. Ingegneri Camillo Andreucci Ord. Prov. di Latina n.41473

PROGETTAZIONE STRUTTURE
Dott. Ingegneri Mario Lorenzi Ord. Prov. di Roma n.437368

PROGETTAZIONE GEOTECNICA
Dott. Geol. Massimo Piantoni Ord. Lazio n.4728

PROGETTAZIONE IMPIANTI
Dott. Ingegneri Salvatore Guo Ord. della Prov. di Roma n.15559

RESPONSABILE STUDIO AMBIENTALE
Dott. Geol. P. Miani Ord. Geologo Lombardo n.686
Dott. Ing. R. Abate, G. Reggiani, G. Lombardi n.1714
Dott. Arch. Laura Tasso Ord. Arch. Friuli-Venezia Giulia n. 2419
Dott. Arch. A. Di Pace Ord. Prov. di Milano n.05889
Dott. Arch. J. Zaccagna Ord. Prov. di Livorno n.776

ARCHITETTURA
Dott. Geol. Stefano T. Falcio D.M. 244/2019 n.3856

COORDINATORE PER LA SICUREZZA IN FASE DI PROGETTAZIONE
Dott. Ingegneri Camillo Andreucci Ord. Prov. di Latina n.41473

ARCHITETTURA
Dott. Geol. Stefano T. Falcio D.M. 244/2019 n.3856

MANDANTI
ambiente

ARCHITETTURA
Dott. Geol. Stefano T. Falcio D.M. 244/2019 n.3856

VISTO IL RESP. DEL PROCEDIMENTO
Dott. Ing. Antonio Aveni

PROGETTISTA

VISTO PER APPROVAZIONE DEL RUP

PROGETTO STRADALE
ASSE PRINCIPALE
PLANIMETRIA DI PROGETTO - ALTERNATIVA 1

CODICE PROGETTO	LIV. PROG. ANNO	CODICE ELAB.	REVISIONE	SCALA	
010101		P00P500TRAPP01	A	1000	
G					
F					
A	LUGLIO 2023	PRIMA EMISSIONE	L. URSINO	L. GALLOPPA	C. ANDREUCCI
REV.	DATA	DESCRIZIONE	REDATTO	VERIFICATO	APPROVATO