

### LEGENDA GEOLOGICA

**RI - Terreni contenenti resti di attività antropica costituiti da pezzame sciolto, eterometrico e di natura eterogenea**

**MH - LIMI INORGANICI, LIMI SABBIOSI, SABBIE FINI**  
 Depositi limoso-sabbiosi colluviali ed eluviali contenenti clasti più o meno grossolani la cui litologia e in funzione del substrato.  
 Età: Olocene-Attuale.

**GP - GHIAIE PU LITE CON GRANULOMETRIA POCO ASSORTITA, MISCELA DI GHIAIA E SABBIA**  
 Descrizione litologica: ghiaie eterometriche in matrice sabbiosa, sabbie con presenza di blocchi anche di dimensioni metriche. Questi depositi si distribuiscono sui fondovalle, in aree di esondazione e in terrazzi fluviali sospesi a pochi metri sugli alvei attuali.  
 Formazione litostratigrafica: deposito alluvionale recente e di piana esondabile.  
 Ambiente di deposizione: facies continentale, alveo fluviale.  
 Età: Olocene-Attuale.

**GM GHIAIE LIMOSE, MISCELA DI GHIAIA, SABBIA E LIMO**  
 Depositi sciolti costituiti da ciottoli di dimensioni decimetriche e ghiaie in matrice sabbiosa e sabbioso-limosa.  
 Depositi detritico-colluviali costituiti da ammassi caotici di clasti grossolani eterometrici e talora blocchi di diametro fino a 1 m, generalmente arenacei, in matrice sabbiosa-limosa talora prevalente. Individuano aree di accumulo generalmente in prossimità delle sponde degli alvei e fasce isolate all'interno dei depositi di glaciai.  
 Età: Pleistocene superiore-Attuale.

**SM - SABBIE LIMOSE; MISCELA DI SABBIA E LIMO**  
 Sabbie giallastre e ad alternanze di ghiaie grossolane di diametro decimetrico e centimetrico, appartenenti all'Unità di Amatrice-Sommati in facies sabbiosa.  
 Età: Pleistocene medio-inferiore.

**SFALS - ALTERNANZA DI LITOTIPI, STRATIFICATO, FRATTURATO/ALTERATO**  
 Livelli pelitici e pelitico-arenacei in strati da decimetrici a metrici, intercalati da livelli decimetrici arenaceo-pelitici. La litofacies presenta una colorazione variabile dal marrone chiaro al brunastro, con stratificazione piano-parallela ben sviluppata e presenza di impronte da corrente fluviale quali groove cast e flute cast. La formazione di appartenenza è riconducibile al Fiysh della Laga, litofacies pelitico-arenacea.  
 Età: Messiniano inferiore.

**SFGRS - GRANULARE CEMENTATO, STRATIFICATO, FRATTURATO/ALTERATO**  
 Strati e bancate arenacee intervallate da livelli pelitico-arenacei di spessore variabile da qualche decimetro a qualche metro (in prossimità dell'abitato di Amatrice). Le bancate si mostrano mal stratificate e presentano impronte da corrente fluviale quali groove cast e flute cast. La formazione di appartenenza è riconducibile al Fiysh della Laga, litofacies arenaceo-pelitica.  
 Età: Messiniano inferiore.

**LEGENDA INDAGINI**

**Campagna indagini 2022**

**L2\_Sx** Sondaggio a carotaggio continuo non attrezzato

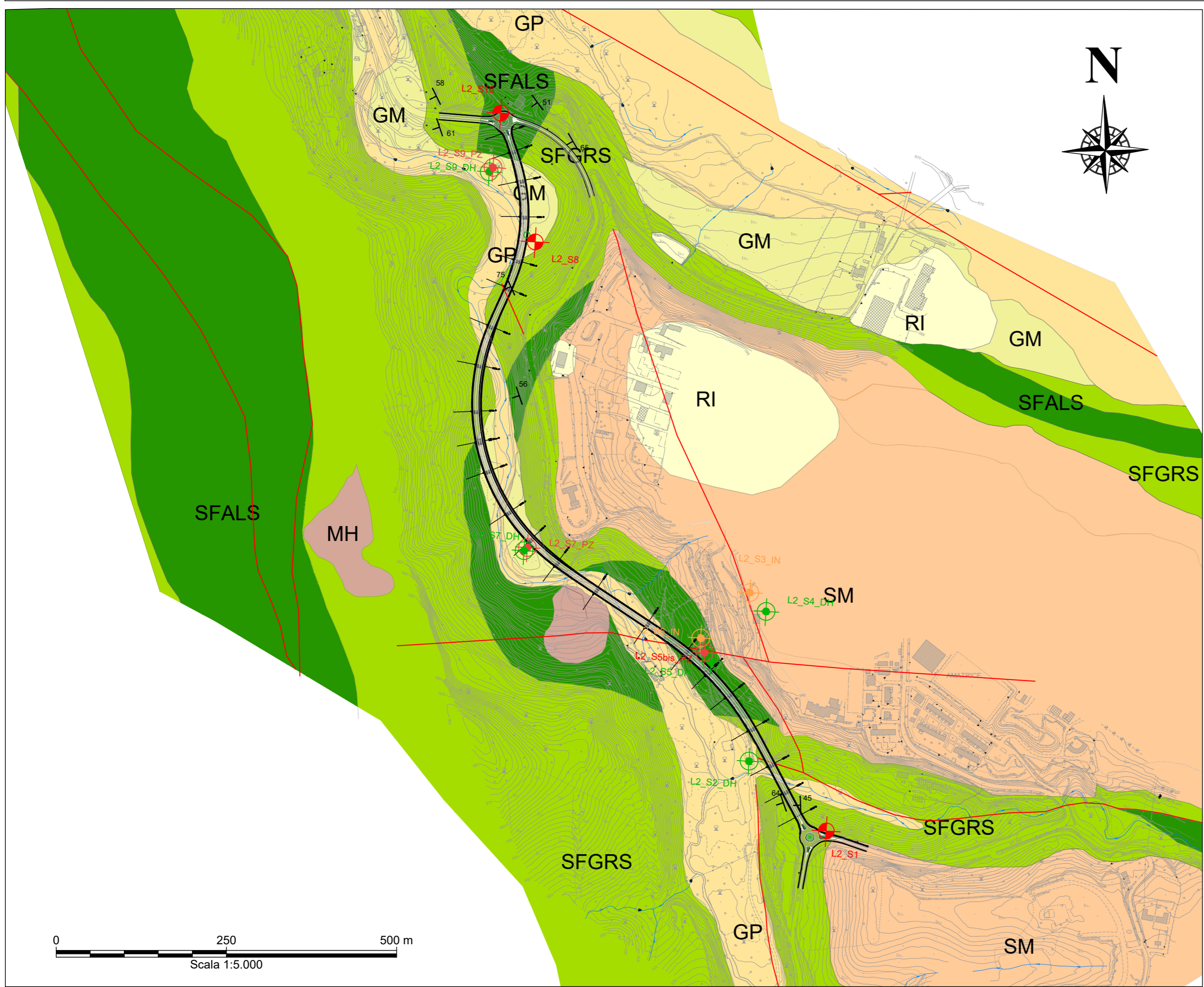
**L2\_Sx\_Pz** Sondaggio attrezzato a piezometro


**L2\_SX\_DH** Sondaggio attrezzato a down-hole

**L2\_SX\_IN** Sondaggio attrezzato a inclinometro

**56** Giacitura degli strati

Faglia potenzialmente attiva e capace





**GRUPPO FS ITALIANE**

**SOGGETTO ATTUATORE - Art.7 D.L. 11 novembre 2016, n. 205 (già art.15 ter del D.L. 17 ottobre 2016, n.189, convertito dalla L. 15 dicembre 2016, n.229)**

ex OCDPC 408 / 2016 - art.4 - OCDPC 475 / 2017 - art.3

**S.S. 260 "Picente"**

**Lavori di adeguamento e potenziamento della tratta stradale laziale.**

**2 Lotto - dal km 43+800 al km 41+150**

**PROGETTO DEFINITIVO**

<p><b>PROGETTAZIONE STRADALE</b>                  Dott. Ingegneri Camillo Andreocci Ord. Prov. di Latina n.A1473</p> <p><b>PROGETTAZIONE STRUTTURE</b>                  Dott. Ingegneri Ilaria Lardani Ord. Prov. di Roma n.A37398</p> <p><b>PROGETTAZIONE GEOTECNICA</b>                  Dott. Geol. Massimo Pietrantoni Ord. Lazio n.A738</p> <p><b>PROGETTAZIONE IMPIANTI</b>                  Dott. Ingegneri Salvatore Giua Ord. della Prov. di Roma n.15959</p> <p><b>RESPONSABILE STUDIO AMBIENTALE</b>                  Dott. Geol. P. Mauri Ord. Geologi Lombardia n.666                  Dott. Ing. R. Abate D. Regione Lombardia 2641/14 T                  Dott. Arch. Laura Tasca Ord. Arch. Paesaggisti Prov. di Bg n. 2410                  Dott. Biol. A. Di Peso Ord. Prov. di Milano n.089989                  Dott. Arch. J. Zaccagna Ord. Prov. di Livorno n.776</p> <p><b>IL GEOLOGO</b>                  Dott. Geol. Massimo Pietrantoni Ord. Lazio n.A738</p> <p><b>ARCHEOLOGIA</b>                  Dott. Grazia Savino l' Fascia D.M. 244 2019 n.3856</p> <p><b>COORDINATORE PER LA SICUREZZA IN FASE DI PROGETTAZIONE</b>                  Dott. Ingegneri Camillo Andreocci Ord. Prov. di Latina n.A1473</p>	<p>IMPRESA ESECUTRICE: TOTO S.P.A. COSTRUZIONI GENERALI</p> <p><b>TOTO</b>                  COSTRUZIONI GENERALI</p> <p><b>DIRETTORE TECNICO</b>                  Dott. Ing. Camillo Colalonga</p> <p><b>GRUPPO DI PROGETTAZIONE</b>                  CAPOGRUPPO MANDATARIA</p> <p><b>SYSTRA</b>                  S W S</p> <p><b>RESPONSABILE INTEGRAZIONE PRESTAZIONI SPECIALISTICHE</b>                  Dott. Ing. Camillo Andreocci Ord. della Prov. di Latina n.A1473</p> <p><b>MANDANTI</b></p> <p><b>ambiente</b> s.p.a.                  consulenza &amp; ingegneria                  esperienza per l'ambiente</p> <p><b>ARCHEOLOGIA</b>                  Dott. Grazia Savino                  l' Fascia D.M. 244 2019 n.3856</p>	
<p>VISTO: IL RESP. DEL PROCEDIMENTO                  Dott. Ing. Antonio Aurelj</p>	<p>PROGETTISTA</p>	<p>VISTO PER APPROVAZIONE DEL RUP</p>

**GEOLOGIA**

**STUDI E INDAGINI**

**CARTA GEOLOGICA**

CODICE PROGETTO			CODICE ELAB.			REVISIONE	SCALA
PROGETTO	LIV. PROG.	ANNO	T00GE00GEOCG01			A	1:5000
-							
G							
F							
E							
A	LUGLIO 2023	PRIMA EMISSIONE	G. DIXIT DOMINUS	B. PICCINI	M. PIETRANTONI		
REV.	DATA	DESCRIZIONE	REDATTO	VERIFICATO	APPROVATO		

T00GE00GEOCG01.A.DWG