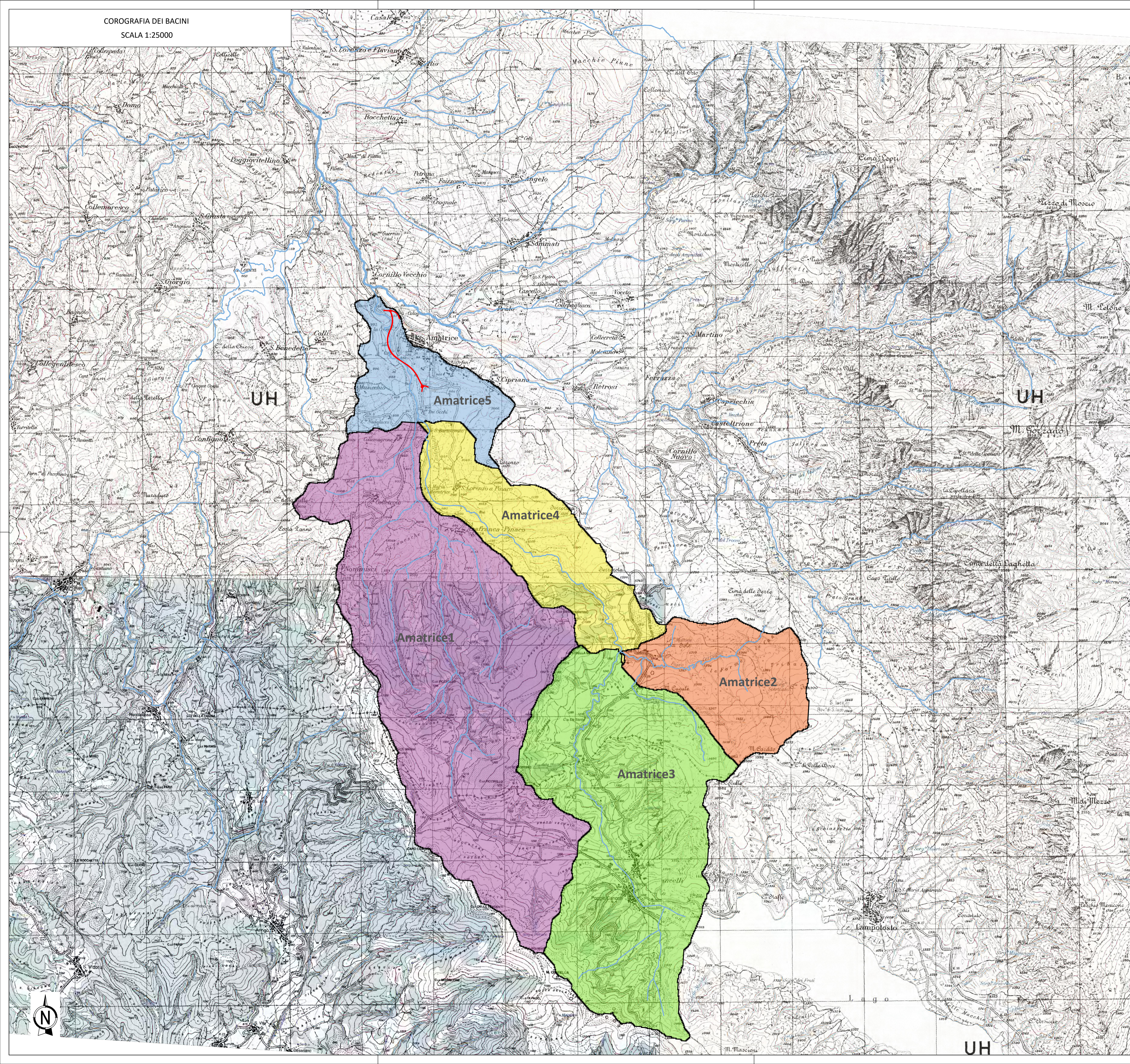


LEGENDA

-  TRACCIATO STRADALE DI PROGETTO
-  RETICOLO IDROGRAFICO
-  LIMITI DI BACINO

CARATTERISTICHE GEOMORFOLOGICHE DEI BACINI

Codice Bacino	Hmin [m.s.l.m]	Hmax [m.s.l.m]	Hmedia [m.s.l.m]	Area [km²]	L asta [km²]	Pendenza asta	Pendenza bacino
Amatrice 1	900.60	1562.55	1215.71	13.99	9.43	0.07	0.28
Amatrice 2	1250.91	1609.62	1395.37	3.32	3.72	0.09	0.23
Amatrice 3	1247.00	1602.81	1376.44	10.11	6.84	0.05	0.28
Amatrice 4	901.05	1381.07	1141.74	4.06	5.72	0.08	0.28
Amatrice 5	844.00	1119.17	951.12	2.43	4.10	0.07	0.24



01.01.01.01

 **SOGGETTO ATTUATORE - Art.7 D.L. 11 novembre 2016, n. 205 (già art.15 ter del D.L. 17 ottobre 2016, n.189, convertito dalla L. 15 dicembre 2016, n.229)**  
ex OCDPC 408 / 2016 - art.4 - OCDPC 475 / 2017 - art.3

**S.S. 260 "Picente"**  
**Lavori di adeguamento e potenziamento della tratta stradale laziale.**  
**2 Lotto - dal km 43+800 al km 41+150**

**PROGETTO DEFINITIVO**

<p>PROGETTAZIONE STRADALE Dott. Ingegnere Camillo Andreucci Ord. Prov. di Latina n.A1473</p> <p>PROGETTAZIONE STRUTTURE Dott. Ingegnere Ilario Lardani Ord. Prov. di Roma n.A37398</p> <p>PROGETTAZIONE GEOTECNICA Dott. Geol. Massimo Pietrantoni Ord. Lazio n.A738</p> <p>PROGETTAZIONE IMPIANTI Dott. Ingegnere Salvatore Giua Ord. della Prov. di Roma n.15959</p> <p>RESPONSABILE STUDIO AMBIENTALE Dott. Geol. P. Mauri Ord. Geologi Lombardia n.668 Dott. Ing. R. Bate D. Regione Lombardia 2641/14 T Dott. Arch. Laura Tascia Ord. Arch. Passogiganti Prov. di Bg n. 2410 Dott. Biol. A. Di Pesa Ord. Prov. di Milano n.089989 Dott. Arch. J. Zaccagna Ord. Prov. di Livorno n.776</p> <p>IL GEOLOGO Dott. Geol. Massimo Pietrantoni Ord. Lazio n.A738</p> <p>ARCHEOLOGIA Dott. Grazia Savino P. Fascio D.M. 244 2019 n.3856</p> <p>COORDINATORE PER LA SICUREZZA IN FASE DI PROGETTAZIONE Dott. Ingegnere Camillo Andreucci Ord. Prov. di Latina n.A1473</p>	<p>IMPRESA ESECUTRICE: TOTO S.P.A. COSTRUZIONI GENERALI </p> <p>DIRETTORE TECNICO Dott. Ing. Camillo Colalongo</p> <p>GRUPPO DI PROGETTAZIONE CAPOGRUPPO MANDATARIA </p> <p>RESPONSABILE INTEGRAZIONE PRESTAZIONI SPECIALISTICHE Dott. Ing. Camillo Andreucci Ord. della Prov. di Latina n.A1473</p> <p>MANDANTI  ARCHEOLOGIA Dott. Grazia Savino P. Fascio D.M. 244 2019 n.3856</p>
---	---

VISTO: IL RESP. DEL PROCEDIMENTO  
Dott. Ing. Antonio Aurej

PROGETTISTA

VISTO PER APPROVAZIONE DEL RUP

**STUDI E INDAGINI IDROLOGIA E IDRAULICA**  
**COROGRAFIA DEI BACINI**

CODICE PROGETTO PROGETTO LIV. PROG. ANNO - - - - -	CODICE ELAB. T00I000IDR0001	REVISIONE A	SCALA 1:25000
A	LUGLIO 2023	PRIMA EMISSIONE	L. SCARPELLONI F. MANGANOTTI C. ANDREOCCI
REV.	DATA	DESCRIZIONE	REDATTO VERIFICATO APPROVATO