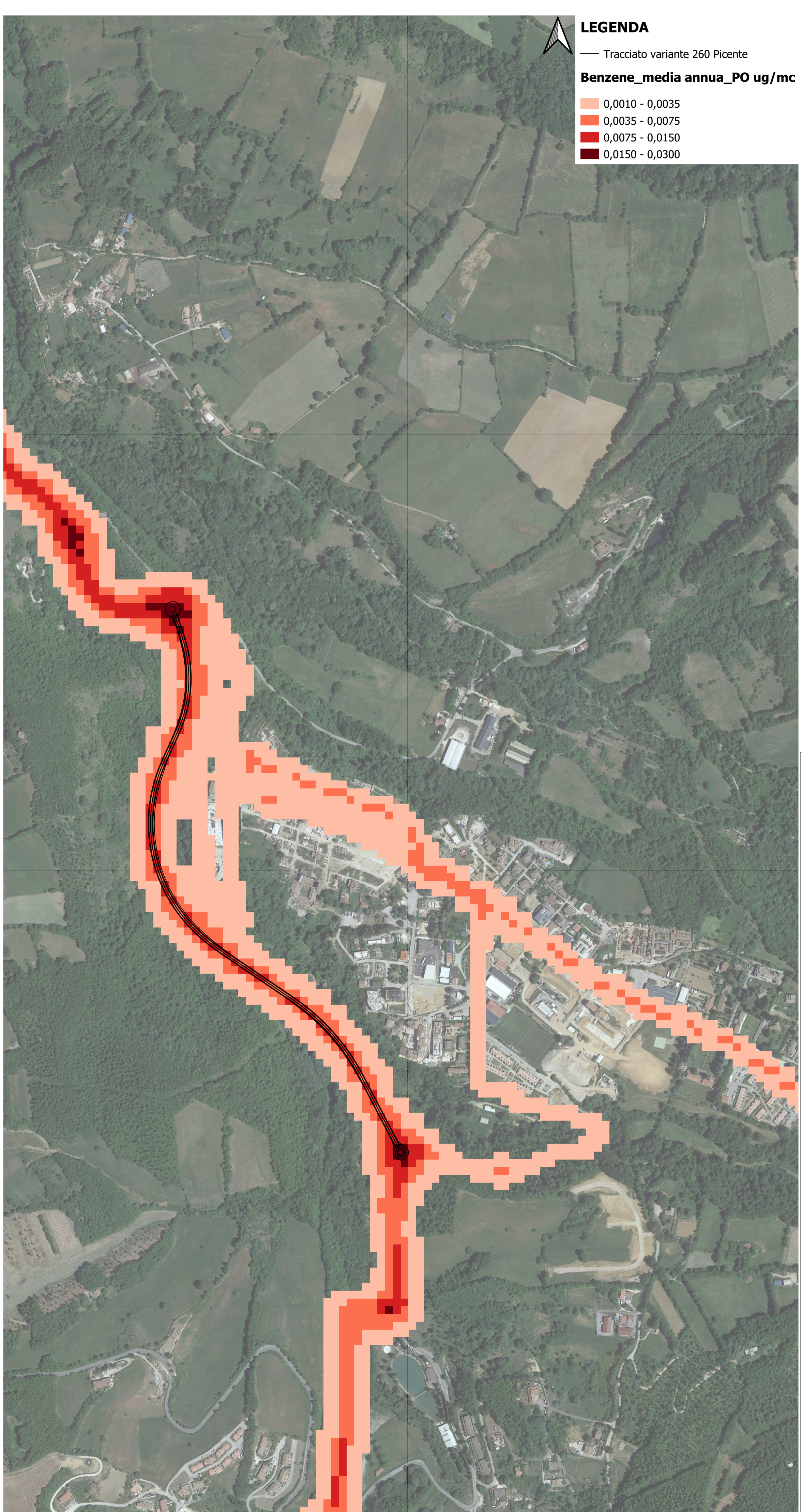


**LEGENDA**

— Tracciato variante 260 Picente

**CO\_max\_ora\_PO ug/mc**

- 0,5 - 3,0
- 3,0 - 7,0
- 7,0 - 15,0
- 15,0 - 30,0



**LEGENDA**

— Tracciato variante 260 Picente

**Benzene\_media annua\_PO ug/mc**

- 0,0010 - 0,0035
- 0,0035 - 0,0075
- 0,0075 - 0,0150
- 0,0150 - 0,0300

12.12.07



**SOGGETTO ATTUATORE** - Art.7 D.L. 11 novembre 2016, n. 205 (già art.15 ter del D.L. 17 ottobre 2016, n.189, convertito dalla L. 15 dicembre 2016, n.229)  
ex OCDPC 408 / 2016 - art.4 - OCDPC 475 / 2017 - art.3

**S.S. 260 "Picente"**  
**Lavori di adeguamento e potenziamento della tratta stradale laziale.**  
**2 Lotto - dal km 43+800 al km 41+150**

**PROGETTO DEFINITIVO**

<p><b>PROGETTAZIONE STRADALE</b> Dott. Ingegneri Camillo Andreocci Ord. Prov. di Latina n.A1473</p> <p><b>PROGETTAZIONE STRUTTURE</b> Dott. Ingegneri Ilaria Lardani Ord. Prov. di Roma n.A37398</p> <p><b>PROGETTAZIONE GEOTECNICA</b> Dott. Geol. Massimo Pietrantonio Ord. Lazio n.A738</p> <p><b>PROGETTAZIONE IMPIANTI</b> Dott. Ingegneri Salvatore Giua Ord. della Prov. di Roma n.15959</p> <p><b>RESPONSABILE STUDIO AMBIENTALE</b> Dott. Geol. P. Mauri Ord. Geologi Lombardia n.666 Dott. Ing. R. Abate D. Regione Lombardia 2641/14 T Dott. Arch. Laura Tasca Ord. Arch. Paesaggisti Prov. di Bg n. 2410 Dott. Biol. A. Di Pese Ord. Prov. di Milano n.089989 Dott. Arch. J. Zaccagna Ord. Prov. di Livorno n.776</p> <p><b>IL GEOLOGO</b> Dott. Geol. Massimo Pietrantonio Ord. Lazio n.A738</p> <p><b>ARCHEOLOGIA</b> Dott. Grazia Savino 1° Fascia D.M. 244 2019 n.3856</p> <p><b>COORDINATORE PER LA SICUREZZA IN FASE DI PROGETTAZIONE</b> Dott. Ingegneri Camillo Andreocci Ord. Prov. di Latina n.A1473</p>	<p><b>IMPRESA ESECUTRICE:</b> TOTO S.P.A. COSTRUZIONI GENERALI</p> <p><b>DIRETTORE TECNICO</b> Dott. Ing. Camillo Cololongo</p> <p><b>GRUPPO DI PROGETTAZIONE</b> CAPOGRUPPO MANDATARIA <b>SYSTRA</b> S.W. S.p.A.</p> <p><b>RESPONSABILE INTEGRAZIONE PRESTAZIONI SPECIALISTICHE</b> Dott. Ing. Camillo Andreocci Ord. della Prov. di Latina n.A1473</p> <p><b>MANDANTI</b> <b>ambiente</b> consulenza e ingegneria spécialista per l'ambiente</p> <p><b>ARCHEOLOGIA</b> Dott. Grazia Savino 1° Fascia D.M. 244 2019 n.3856</p>	
<p><b>VISTO: IL RESP. DEL PROCEDIMENTO</b> Dott. Ing. Antonio Aureli</p>	<p><b>PROGETTISTA</b></p>	<p><b>VISTO PER APPROVAZIONE DEL RUP</b></p>

**12 - STUDIO DI IMPATTO AMBIENTALE**  
**12.07 - ANALISI AMBIENTALE - QUADRO AMBIENTALE**

**PLANIMETRIA DEI RECETTORI E CONCENTRAZIONI BENZENE E CO - POST OPERAM**

CODICE PROGETTO		CODICE ELAB.		REVISIONE	SCALA
PROGETTO	LIV. PROG. ANNO	T00	IA01	A	
-		T00	IA01	A	
A	LUGLIO 2023				
REV.	DATA	DESCRIZIONE	REDDATTO	VERIFICATO	APPROVATO

T00IA01AMBCT06\_A.DWG