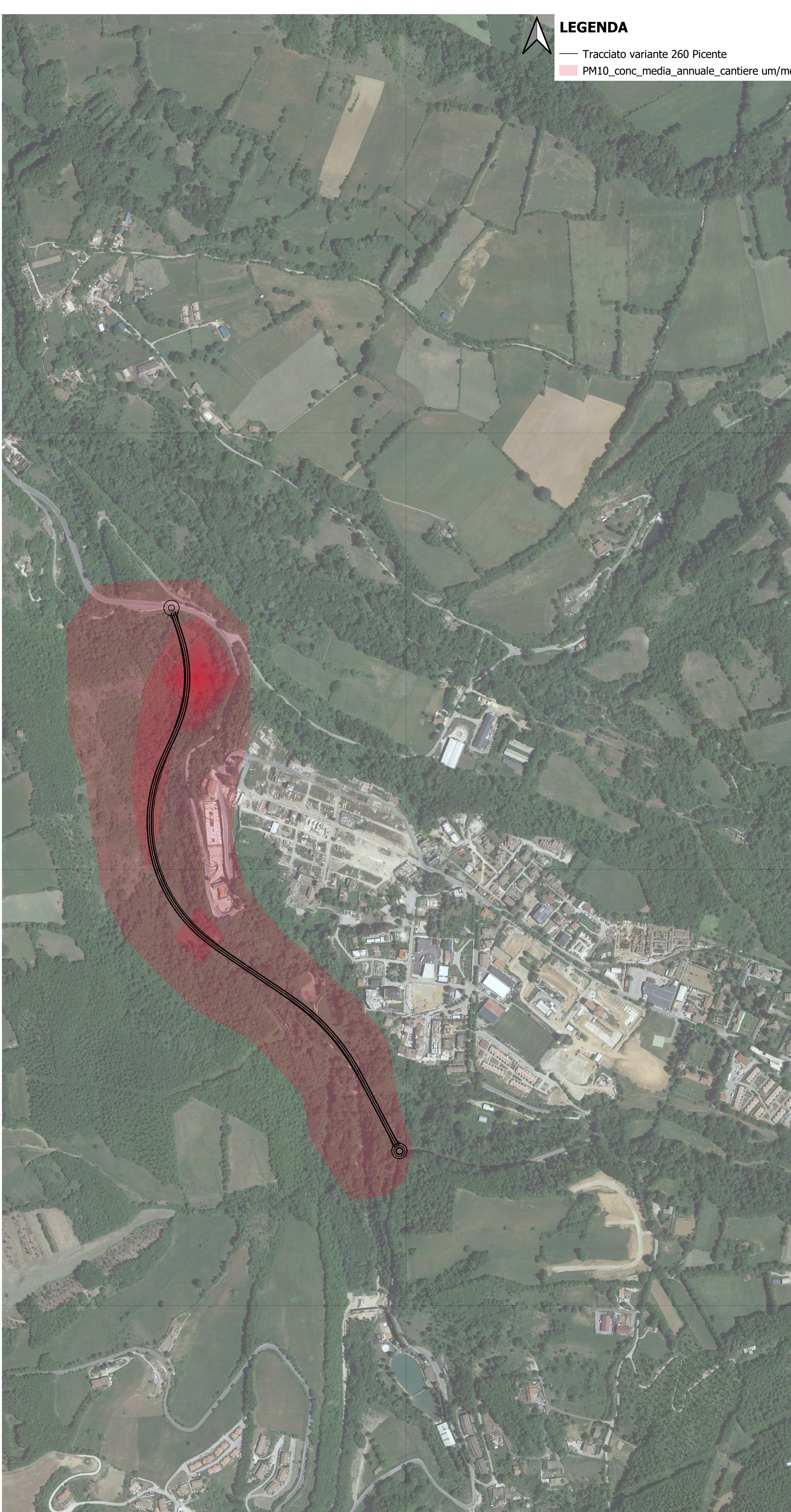




**LEGENDA**  
 — Tracciato variante 260 Picente  
 ■ PM10\_conc\_media\_24h\_perc\_90.4\_cantiere um/mc



**LEGENDA**  
 — Tracciato variante 260 Picente  
 ■ PM10\_conc\_media\_annuale\_cantiere um/mc

12.12.07



**SOGGETTO ATTUATORE** - Art.7 D.L. 11 novembre 2016, n. 205 (già art.15 ter del D.L. 17 ottobre 2016, n.189, convertito dalla L. 15 dicembre 2016, n.229)  
 ex OCDPC 408 / 2016 - art.4 - OCDPC 475 / 2017 - art.3

**S.S. 260 "Picente"**  
**Lavori di adeguamento e potenziamento della tratta stradale laziale.**  
**2 Lotto - dal km 43+800 al km 41+150**

**PROGETTO DEFINITIVO**

<p><b>PROGETTAZIONE STRADALE</b>          Dott. Ingegneri Camillo Andreocci Ord. Prov. di Latina n.A1473</p> <p><b>PROGETTAZIONE STRUTTURE</b>          Dott. Ingegneri Ilaria Lardani Ord. Prov. di Roma n.A37398</p> <p><b>PROGETTAZIONE GEOTECNICA</b>          Dott. Geol. Massimo Pietrantoni Ord. Lazio n.A738</p> <p><b>PROGETTAZIONE IMPIANTI</b>          Dott. Ingegneri Salvatore Gioia Ord. della Prov. di Roma n.15959</p> <p><b>RESPONSABILE STUDIO AMBIENTALE</b>          Dott. Geol. P. Mauri Ord. Geologi Lombardia n.666          Dott. Ing. R. Abate D. Regione Lombardia 2641/14 I          Dott. Arch. Laura Tasso Ord. Arch. Paesaggisti Prov. di Bg n. 2410          Dott. Biol. A. Di Pesa Ord. Prov. di Milano n.089989          Dott. Arch. J. Zaccagna Ord. Prov. di Livorno n.776</p> <p><b>IL GEOLOGO</b>          Dott. Geol. Massimo Pietrantoni Ord. Lazio n.A738</p> <p><b>ARCHEOLOGIA</b>          Dott. Grazia Savino 1° Fascia D.M. 244 2019 n.3856</p> <p><b>COORDINATORE PER LA SICUREZZA IN FASE DI PROGETTAZIONE</b>          Dott. Ingegneri Camillo Andreocci Ord. Prov. di Latina n.A1473</p>	<p><b>IMPRESA ESECUTRICE:</b> TOTO S.P.A. COSTRUZIONI GENERALI</p> <p><b>DIRETTORE TECNICO</b>          Dott. Ing. Camillo Cololongo</p> <p><b>GRUPPO DI PROGETTAZIONE</b>          CAROGRUPPO MANIDATARA</p> <p><b>RESPONSABILE INTEGRAZIONE PRESTAZIONI SPECIALISTICHE</b>          Dott. Ing. Camillo Andreocci Ord. della Prov. di Latina n.A1473</p> <p><b>MANDANTI</b>          ambiente</p> <p><b>ARCHEOLOGIA</b>          Dott. Grazia Savino 1° Fascia D.M. 244 2019 n.3856</p>	
<p><b>VISTO: IL RESP. DEL PROCEDIMENTO</b>          Dott. Ing. Antonio Aureli</p>	<p><b>PROGETTISTA</b></p>	<p><b>VISTO PER APPROVAZIONE DEL RUP</b></p>

**12 - STUDIO DI IMPATTO AMBIENTALE**  
**12.07 - ANALISI AMBIENTALE - QUADRO AMBIENTALE**

**PLANIMETRIA DEI RECETTORI E CONCENTRAZIONI PM10 - CORSO D'OPERA**

CODICE PROGETTO		CODICE ELAB.		REVISIONE	SCALA
PROGETTO	LIV. PROG. ANNO	T00	IA01	A	
-			AMB		
			CT07		
A	LUGLIO 2023	PRIMA EMISSIONE	C. GRASSI	P. COLOMBO	P. MAURI
REV.	DATA	DESCRIZIONE	REDATTO	VERIFICATO	APPROVATO

T00IA01AMBT07\_A.DWG