

INQUADRAMENTO GENERALE SU ORTOFOTO



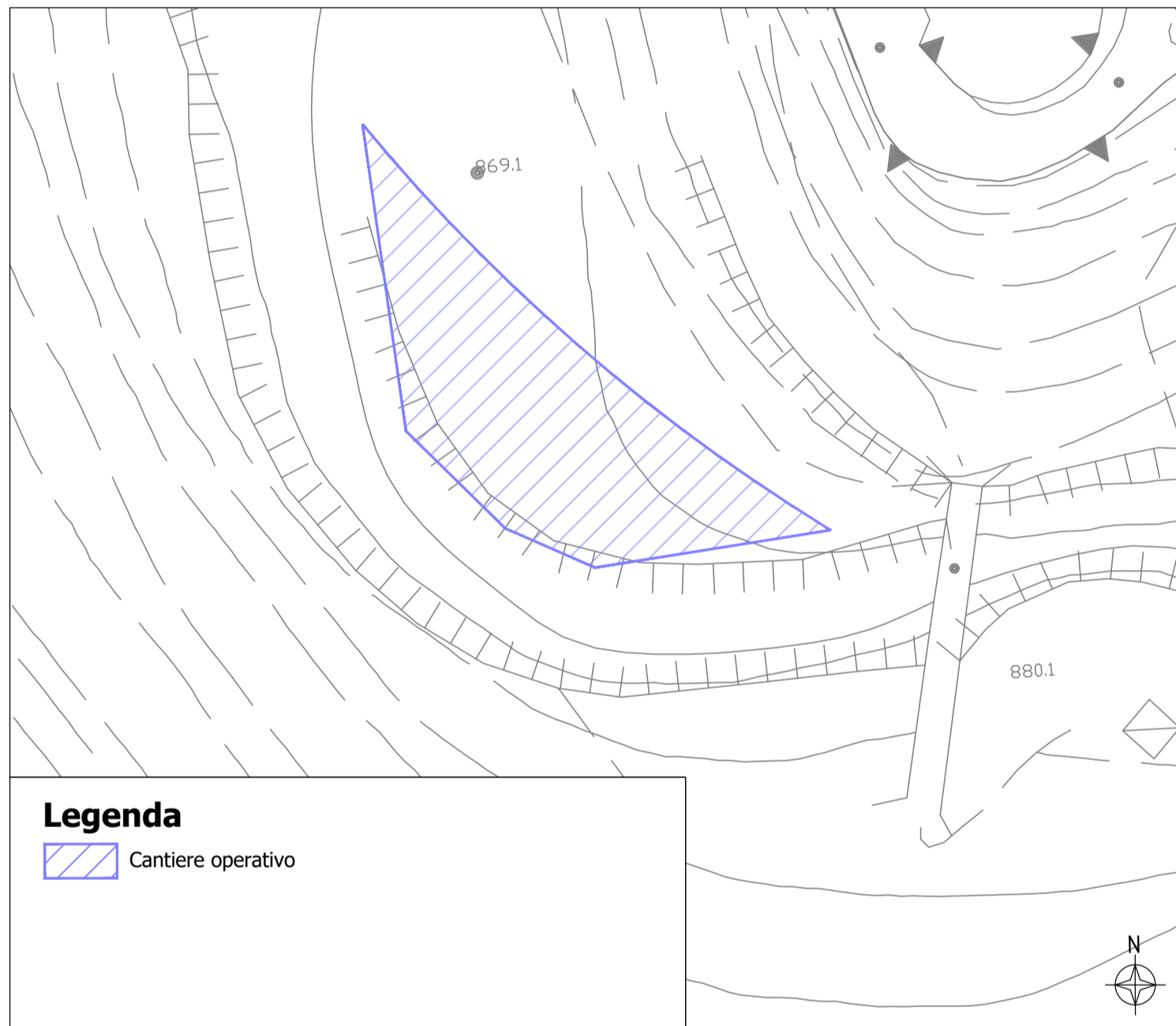
Punto di vista F1



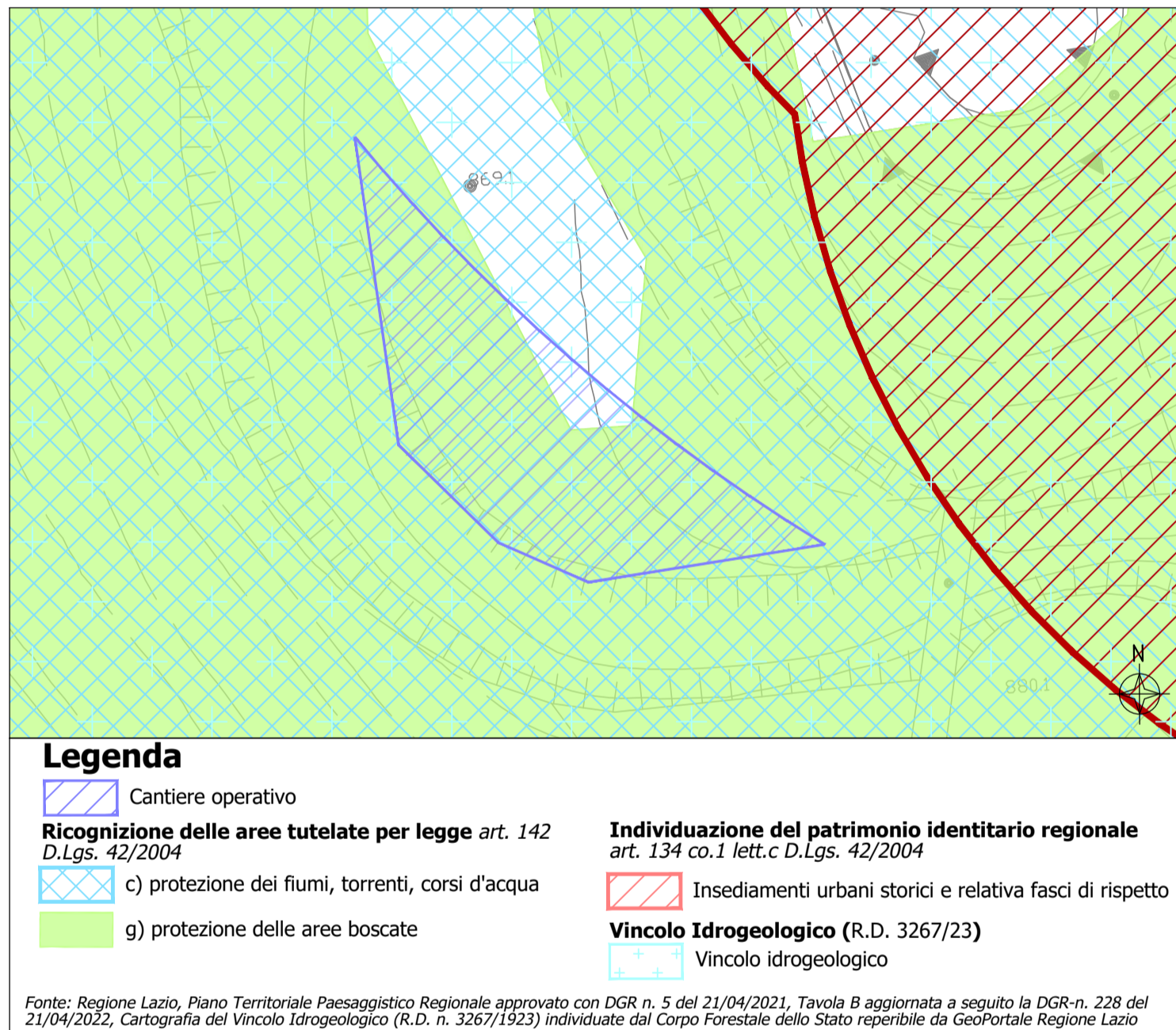
SCHEDA DI CANTIERE

Cantiere Operativo	
Provincia	Lazio
Comune	Amatrice
Localizzazione	Ovest del progetto
Superficie	2087 mq
Destinazione PRG	E2 - AGRICOLA ESTENSIVA
Presenza Vincoli	Ricognizione delle aree tutelate per legge art. 142 D.Lgs. 42/2004 c) protezione dei fiumi, torrenti, corsi d'acqua g) protezione delle aree boscate Vincolo Idrogeologico (R.D. 3267/23) Vincolo idrogeologico
Uso del suolo	311.Boschi di latifoglie
PAI	Area a rischio frane - Rischio molto elevato (R4)
PGRA	-
Tipologia di ripristino previsto	Inerbimento con idrosemina, Ripristino dei terreni forestali, Ripristino delle aree a pascolo

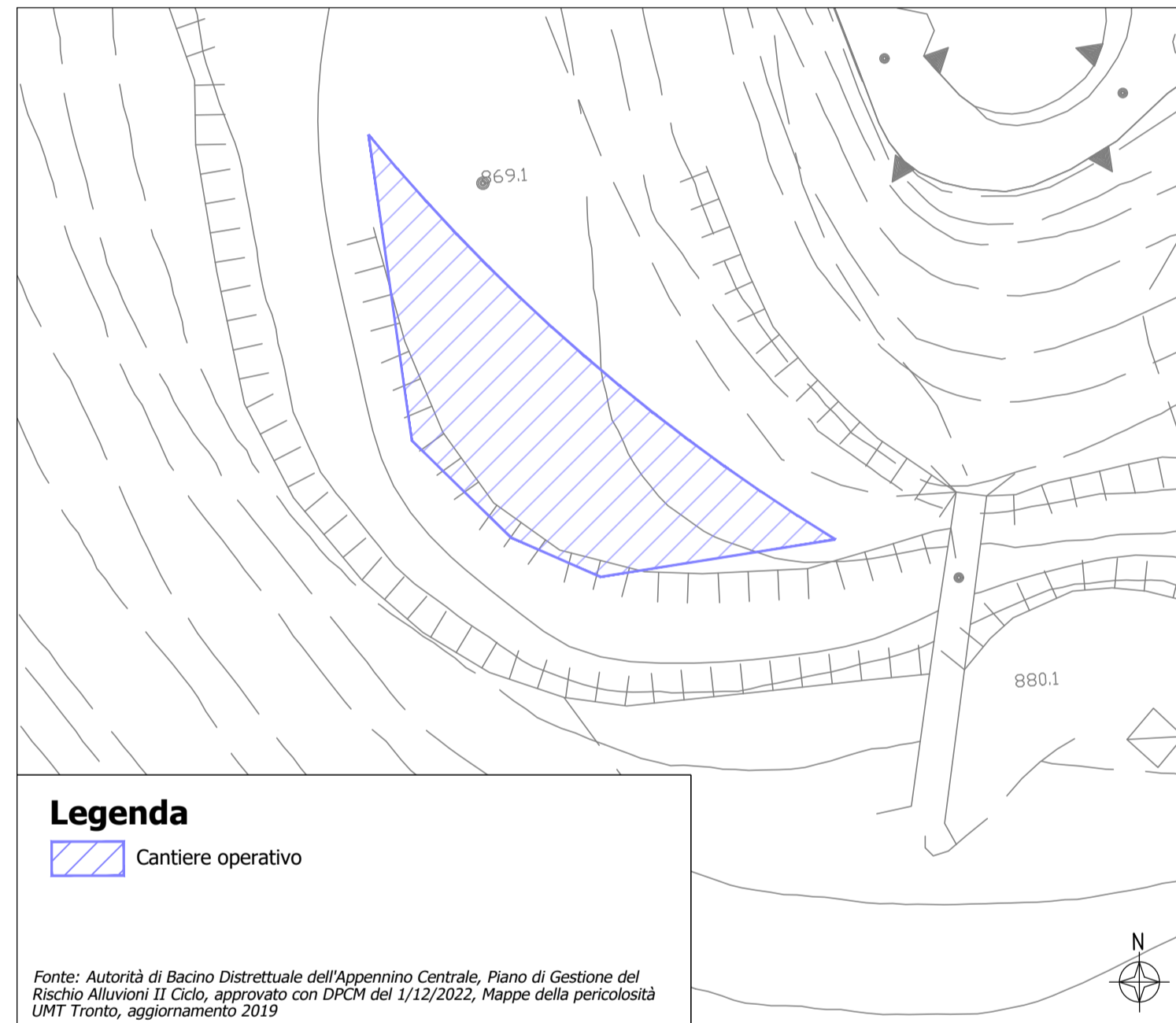
INQUADRAMENTO GENERALE SU CTR



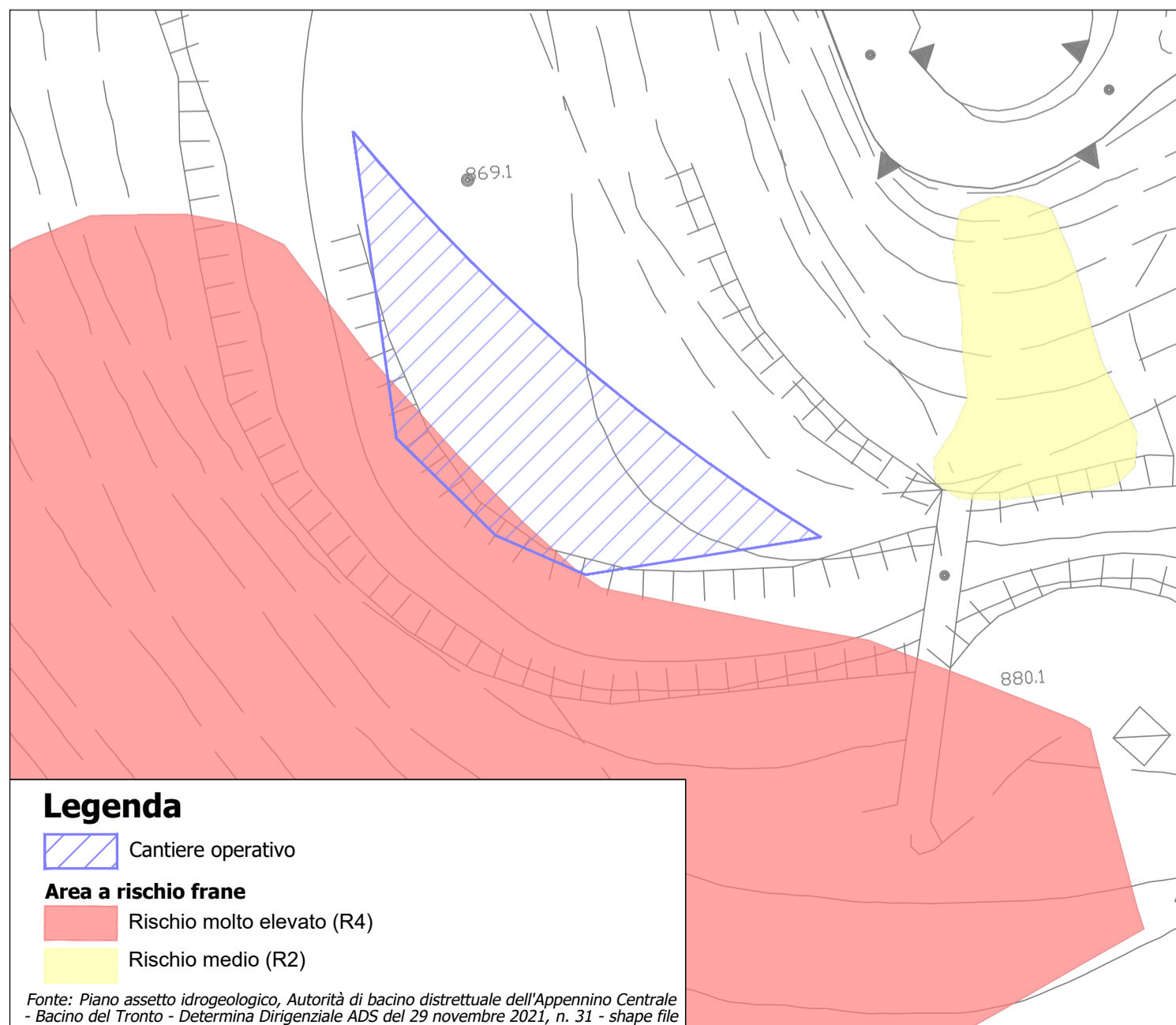
ANALISI DEI VINCOLI



PGRA - Pericolosità da Alluvione



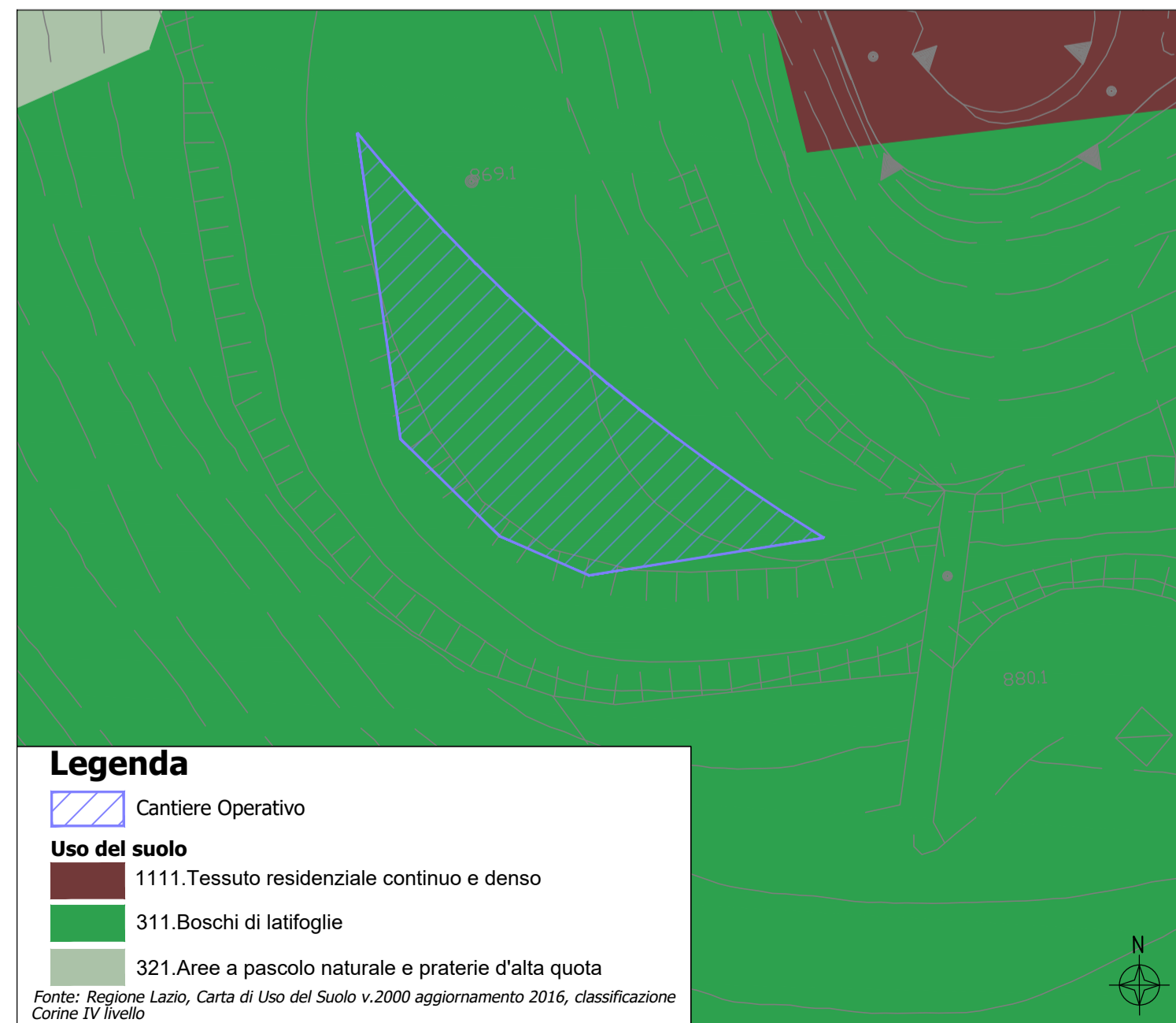
PAI - Rischio esondazione e frane



INQUADRAMENTO URBANISTICO - PIANIFICAZIONE COMUNALE



USO DEL SUOLO



01.01.01.01



SOGGETTO ATTUATORE - Art.7 D.L. 11 novembre 2016, n. 205 (già art.15 ter del D.L. 17 ottobre 2016, n.189, convertito dalla L. 15 dicembre 2016, n.229)

ex OCDPC 408 / 2016 - art.4 - OCDPC 475 / 2017 - art.3

S.S. 260 "Picente"
Lavori di adeguamento e potenziamento della tratta stradale laziale.
2 Lotto - dal km 43+800 al km 41+150

PROGETTO DEFINITIVO

<p>PROGETTAZIONE STRADALE Dott. Ingegneri Camillo Andreocci Ord. Prov. di Latina n.A1473</p> <p>PROGETTAZIONE STRUTTURE Dott. Ingegneri Ilario Lardani Ord. Prov. di Roma n.A37398</p> <p>PROGETTAZIONE GEOTECNICA Dott. Geol. Massimo Pietrantoni Ord. Lazio n.A738</p> <p>PROGETTAZIONE IMPIANTI Dott. Ingegneri Salvatore Giua Ord. della Prov. di Roma n.15959</p> <p>RESPONSABILE STUDIO AMBIENTALE Dott. Geol. P. Mauri Ord. Geologi Lombardia n.668 Dott. Ing. R. Abate Di Regione Lombardia 2641/14 T Dott. Arch. Laura Tasca Ord. Arch. Passaggioli Prov. di Bg n. 2410 Dott. Biol. A. Di Pesa Ord. Prov. di Milano n.089989 Dott. Arch. J. Zaccagna Ord. Prov. di Livorno n.776</p> <p>IL GEOLOGO Dott. Geol. Massimo Pietrantoni Ord. Lazio n.A738</p> <p>ARCHEOLOGIA Dott. Grazia Savino P. Fascio D.M. 244 2019 n.3856</p> <p>COORDINATORE PER LA SICUREZZA IN FASE DI PROGETTAZIONE Dott. Ingegneri Camillo Andreocci Ord. Prov. di Latina n.A1473</p>	<p>IMPRESA ESECUTRICE: TOTO S.P.A. COSTRUZIONI GENERALI</p>  <p>DIRETTORE TECNICO Dott. Ing. Camillo Colalongo</p> <p>GRUPPO DI PROGETTAZIONE CAPOGRUPPO MANDATARIA SUSTRA S.r.l. - Via S. Vito 10 - 04013 - Latina (LT)</p> <p>RESPONSABILE INTEGRAZIONE PRESTAZIONI SPECIALISTICHE Dott. Ing. Camillo Andreocci Ord. della Prov. di Latina n.A1473</p> <p>MANDANTI ambiente consulenza & ingegneria esperienza per l'ambiente</p> <p>ARCHEOLOGIA Dott. Grazia Savino P. Fascio D.M. 244 2019 n.3856</p>	
VISTO: IL RESP. DEL PROCEDIMENTO Dott. Ing. Antonio Aureli	PROGETTISTA 	VISTO PER APPROVAZIONE DEL RUP

12 - Studio di Impatto Ambientale - LOTTO 2: Tratto in variante categoria C2
12.06 - INQUADRAMENTO PROGETTUALE - QUADRO PROGETTUALE

Schede di cantiere - cantiere operativo 2 di 3

CODICE PROGETTO		CODICE ELAB.		REVISIONE	SCALA
PROGETTO	LIV. PROG. ANNO	T001A01	AMBEG04	A	1:1.000
-					
A	LUGLIO 2023	PRIMA EMISSIONE		R. ABATE	P. COLOMBO
REV.	DATA	DESCRIZIONE	REDATTO	VERIFICATO	APPROVATO

T001A01AMBEG04 A.DWG