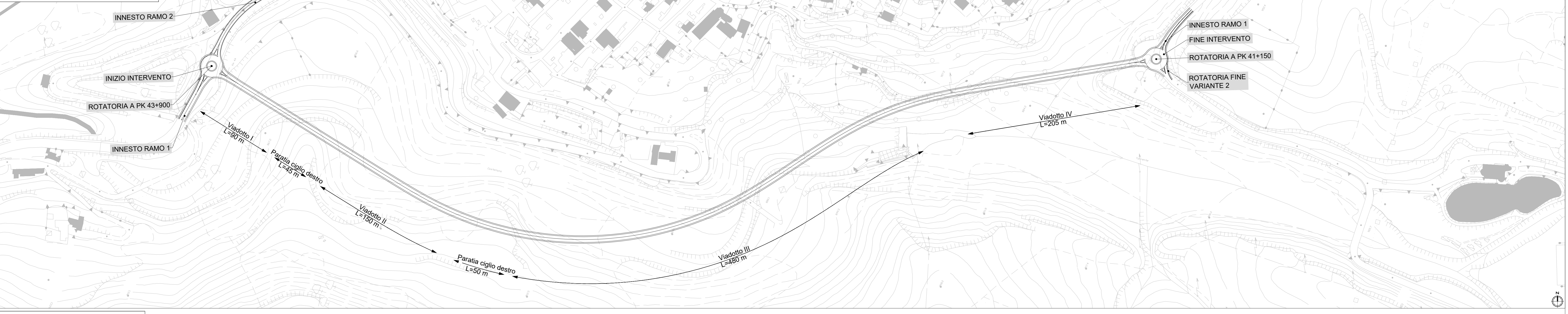
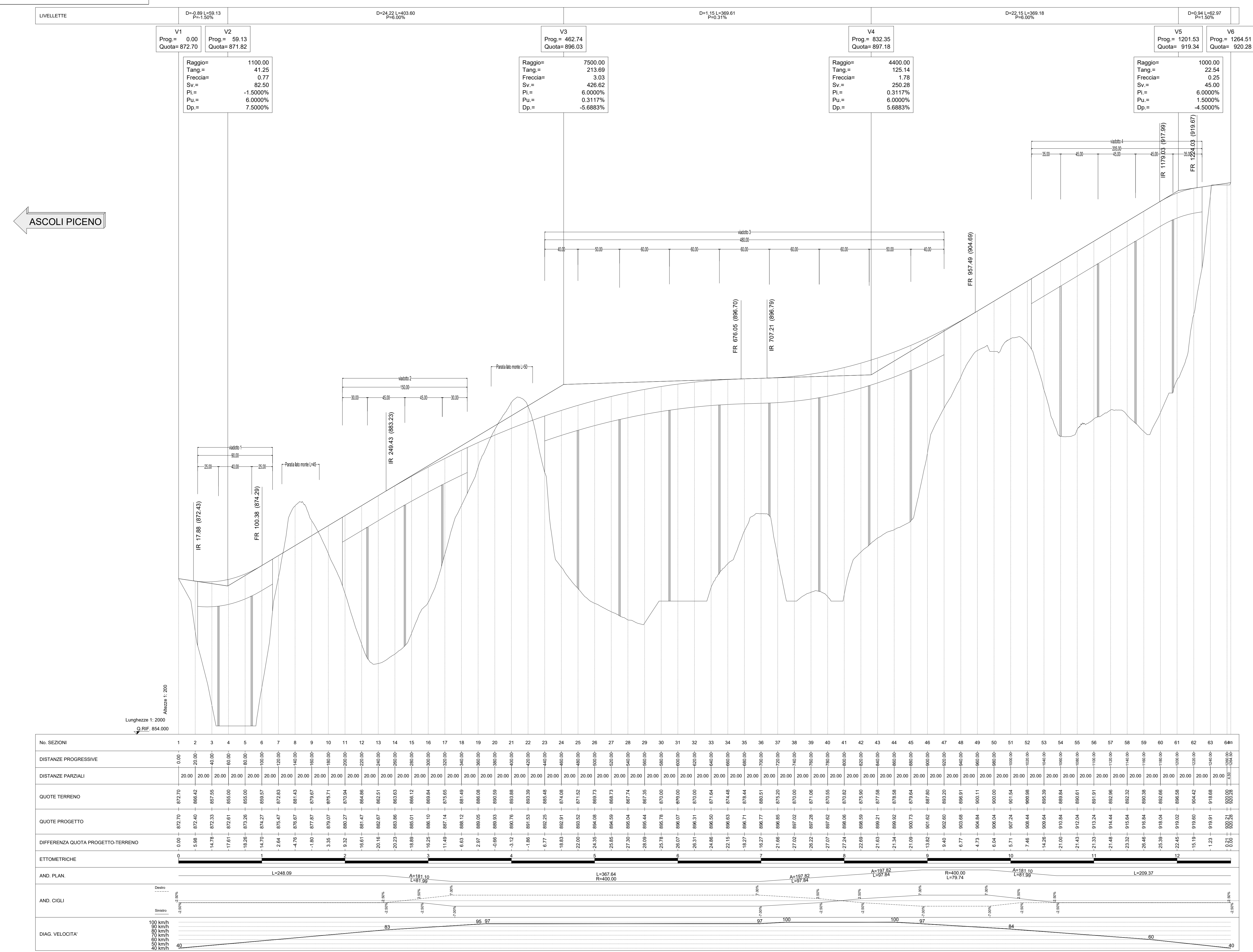


PLANIMETRIA GENERALE
SCALA 1:2000



PROFILO LONGITUDINALE
SCALA 1:2000/200



ASCOLI PICENO

RIETI

SOGGETTO ATTUATORE - Art.7 D.L. 11 novembre 2016, n. 205 (già art.15 ter del D.L. 17 ottobre 2016, n.189, convertito dalla L. 15 dicembre 2016, n.229)
ex OCDPC 408/2016 - art.4 - OCDPC 475/2017 - art.3

S.S. 260 "Picente"
Lavori di adeguamento e potenziamento della tratta stradale laziale. 2 Lotto - dal km 43+800 al km 41+150

PROGETTO DEFINITIVO

<p>PROGETTAZIONE STRADALE Dott. Ingegneri Camillo Andreucci - Dott. Prev. di Latina n.A1473</p> <p>PROGETTAZIONE STRUTTURE Dott. Ingegneri Mario Lombardi - Dott. Prev. di Roma n.A37358</p> <p>PROGETTAZIONE GEOTECNICA Dott. Dott. Massimo Petroncini - Dott. Livio n.A738</p> <p>PROGETTAZIONE IMPIANTI Dott. Ingegneri Salvatore Luca - Dott. della Prov. di Roma n.15859</p> <p>RESPONSABILE STUDIO AMBIENTALE Dott. Gen. P. Mauri - Dott. Genio Lombardo n.666 Dott. Ing. R. Motta - Dott. Regione Lombardia n.261714 Dott. Arch. Laura Tasso - Dott. Arch. Panigatti - Prov. di Bg. n. 2410 Dott. Arch. A. Di Paolo - Dott. Prev. di Milano n.080899 Dott. Arch. J. Zaccagnò - Dott. Prev. di Livorno n.776</p>	<p>IMPRESA ESECUTRICE: TOTO S.P.A. COSTRUZIONI GENERALI</p> <p>DIRETTORE TECNICO Dott. Ing. Camillo Casalegno</p> <p>GRUPPO DI PROGETTAZIONE CONCORSO IMPIANTIVA SVISTA</p> <p>RESPONSABILE VERIFICA PRESTAZIONI SPECIALISTE Dott. Ing. Camillo Andreucci Dott. Arch. A. Di Paolo Dott. Arch. J. Zaccagnò</p> <p>ARCHEOLOGIA Dott. Genio Civile F. Paolo D.M. 244 2019 n.5856</p>
---	---

MANDANTI
ambiente ARCHEOLOGIA

12 - STUDIO DI IMPATTO AMBIENTALE
12.02 - QUADRO PROGETTUALE

Scenari progettuali delle alternative - Alternativa 2

CODICE PROGETTO	LIV. PROG. ANNO	CODICE ELAB.	REVISIONE	SCALA
-		T0101A010AMBCT0102	A	

A	LUGLIO 2023	PRIMA EMISSIONE	M. SCATENI	P. COLOMBO	P. MAURI
REV.	DATA	DESCRIZIONE	REDATTO	VERIFICATO	APPROVATO