

SOGGETTO ATTUATORE - Art.7 D.L. 11 novembre 2016, n. 205 (già art.15 ter del D.L. 17 ottobre 2016, n.189, convertito dalla L. 15 dicembre 2016, n.229)

ex OCDPC 408 / 2016 - art.4 - OCDPC 475 / 2017 - art.3

S.S. 260 "Picente"
Lavori di adeguamento e potenziamento della tratta stradale laziale.
2 Lotto - dal km 43+800 al km 41+150

PROGETTO DEFINITIVO

PROGETTAZIONE STRADALE

Dott. Ingegneri Camillo Andreocci Ord. Prov. di Latina n.A1473

PROGETTAZIONE STRUTTURE

Dott. Ingegneri Ilaria Lardani Ord. Prov. di Roma n.A37398

PROGETTAZIONE GEOTECNICA

Dott. Geol. Massimo Pietrantoni Ord. Lazio n.A738

PROGETTAZIONE IMPIANTI

Dott. Ingegneri Salvatore Giua Ord. della Prov. di Roma n.15959

RESPONSABILE STUDIO AMBIENTALE

Dott. Geol. P. Mauri Ord. Geologi Lombardia n.666
Dott. Ing. R. Abate D. Regione Lombardia 2641/14 T
Dott. Arch. Laura Tasca Ord. Arch. Paesaggisti Prov. di Bg n. 2410
Dott. Biol. A. Di Peso Ord. Prov. di Milano n.089989
Dott. Arch. J. Zaccagna Ord. Prov. di Livorno n.776

IL GEOLOGO

Dott. Geol. Massimo Pietrantoni Ord. Lazio n.A738

ARCHEOLOGIA

Dott. Grazia Savino l' Fascia D.M. 244 2019 n.3856

COORDINATORE PER LA SICUREZZA IN FASE DI PROGETTAZIONE

Dott. Ingegneri Camillo Andreocci Ord. Prov. di Latina n.A1473

IMPRESA ESECUTRICE: TOTO S.P.A. COSTRUZIONI GENERALI



DIRETTORE TECNICO

Dott. Ing. Camillo Colalongo

GRUPPO DI PROGETTAZIONE

CAPOGRUPPO MANDATARIA



RESPONSABILE INTEGRAZIONE PRESTAZIONI SPECIALISTICHE

Dott. Ing. Camillo Andreocci
Ord. della Prov. di Latina n.A1473

MANDANTI



ARCHEOLOGIA

Dott. Grazia Savino
l' Fascia D.M. 244 2019 n.3856



VISTO: IL RESP. DEL PROCEDIMENTO

Dott. Ing. Antonio Aurelj

PROGETTISTA

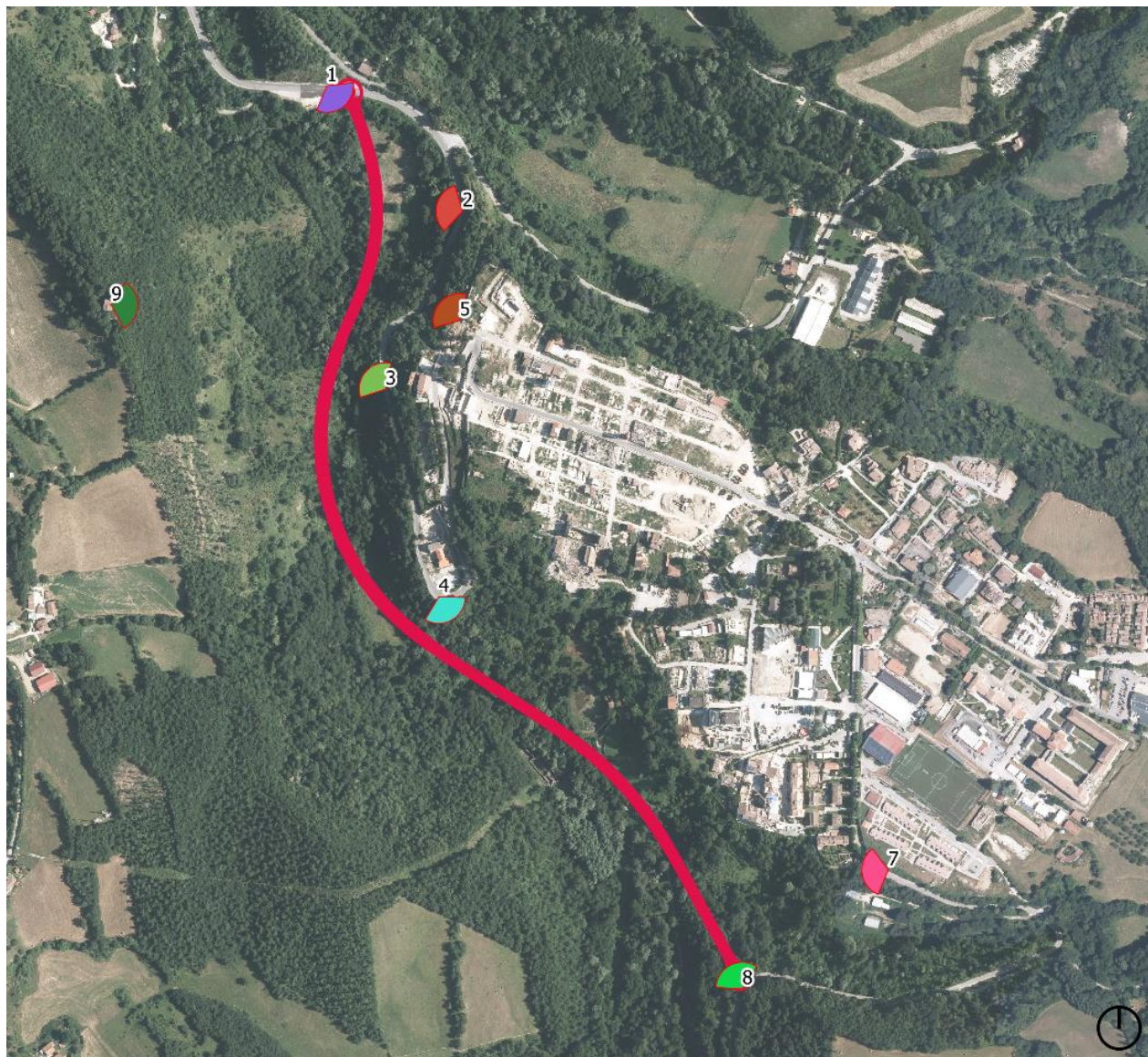
VISTO PER APPROVAZIONE
DEL RUP

13 - RELAZIONE PAESAGGISTICA E STUDIO DI INSERIMENTO PAESAGGISTICO

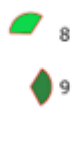
DOCUMENTAZIONE FOTOGRAFICA

CODICE PROGETTO			CODICE ELAB.				REVISIONE	SCALA	
PROGETTO	LIV. PROG.	ANNO	T	00	I	M	00	A	VARIE
-			T	00	I	M	00	A	VARIE
A	LUGLIO 2023	PRIMA EMISSIONE						P. COLOMBO	P. MAURI
REV.	DATA	DESCRIZIONE						VERIFICATO	APPROVATO

1 DOCUMENTAZIONE FOTOGRAFICA



Punti di osservazione



— Tracciato variante 260 Picente
0 0,18 0,36 km

Figura 1 Mappa dei punti di osservazione



Figura 2 punto 1



Figura 3 punto 2



Figura 4 punto 3



Figura 5 punto 4



Figura 6 punto 5



Figura 7 punto 7



Figura 8 punto 8



Figura 9 punto 9