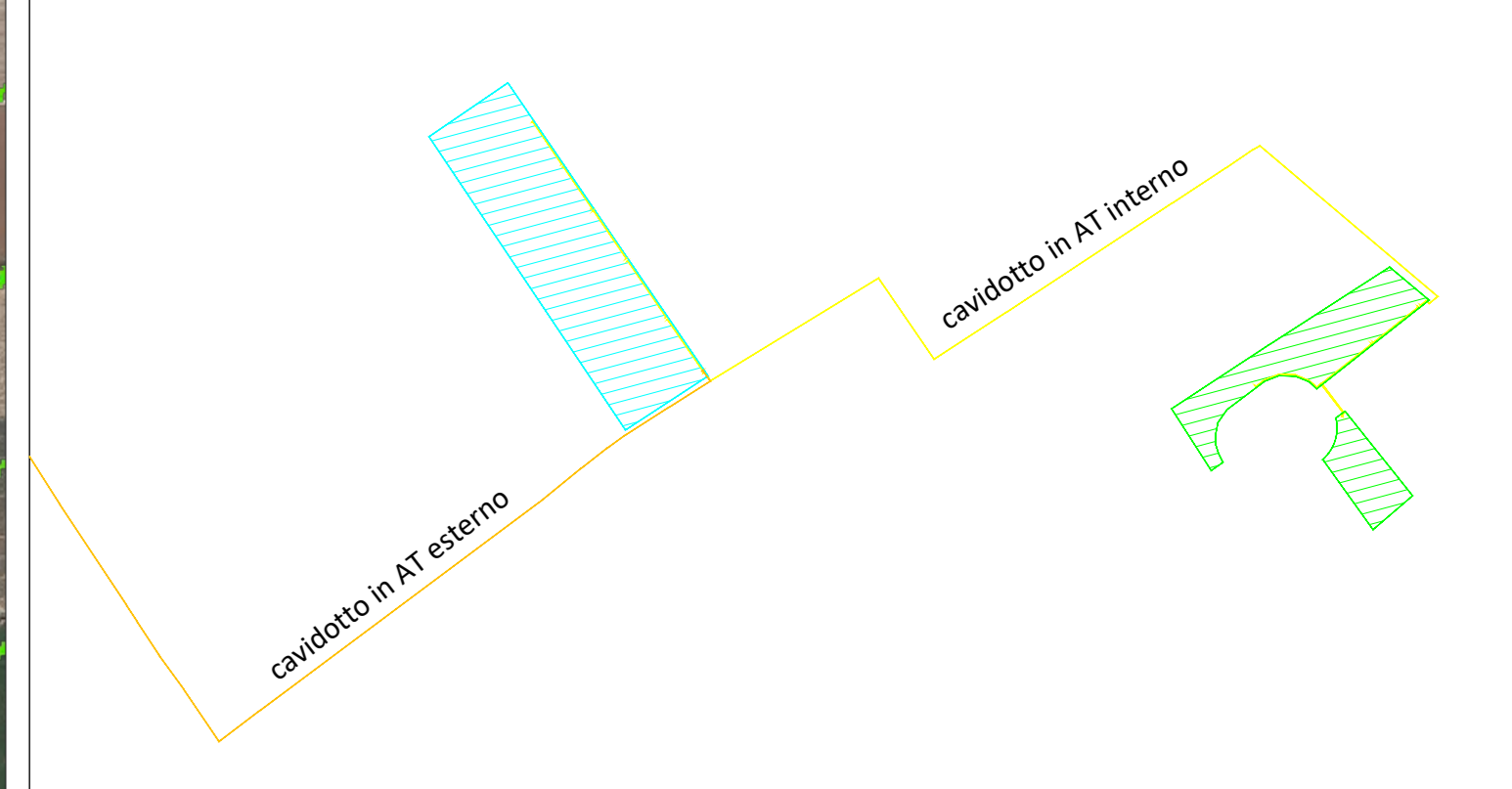
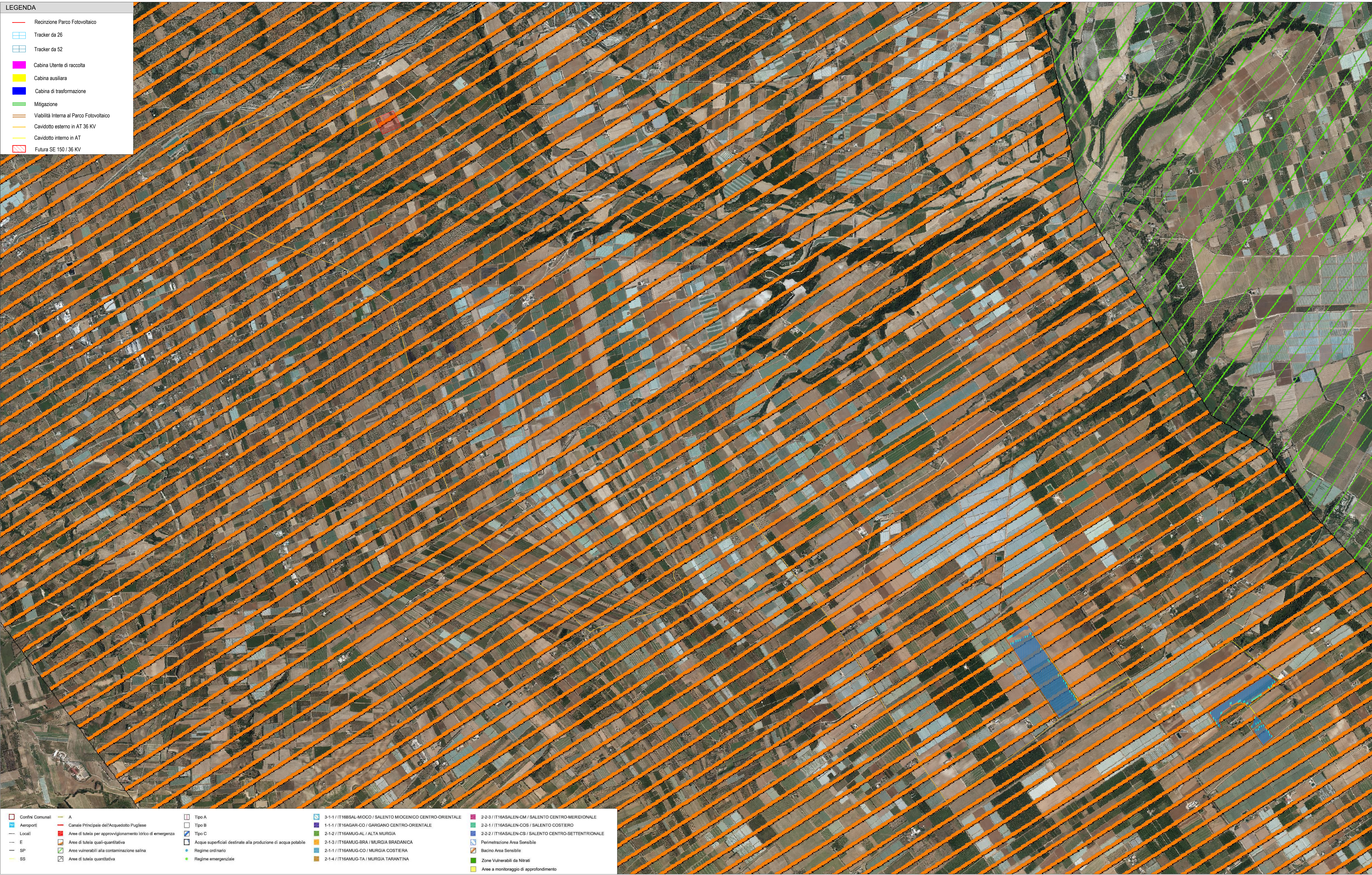
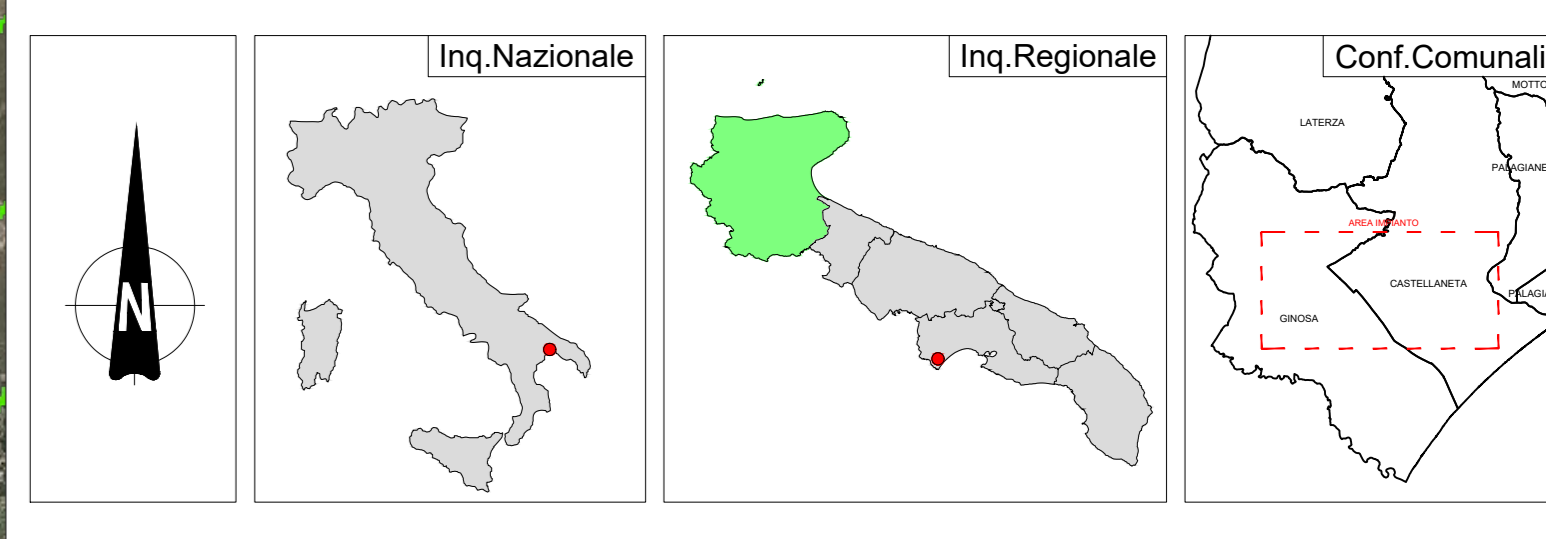


LEGENDA

- Recinzione Parco Fotovoltaico
- Tracker da 26
- Tracker da 52
- Cabina Utente di raccolta
- Cabina ausiliaria
- Cabina di trasformazione
- Mitigazione
- Viabilità Interna al Parco Fotovoltaico
- Cavidotto esterno in AT 36 KV
- Cavidotto interno in AT
- Futura SE 150 / 36 KV



Campo	Tracker da 26	Tracker da 52	Tot.Pannelli	Potenza Mw	Trasformatori
1	27	565	21.35822	30.082	6
2	45	240	13.650	9.6915	3
72	805	43.732	31.04972	9	



REGIONE PUGLIA

PROVINCIA DI TARANTO

COMUNE DI CASTELLANETA

Denominazione inquadro: **STANESI**

Ubicazione: **Comune di Castellana (TA) Località "Stanesi"** Fogli: 113115 Particelle: 84-86 / 16-97-99-101

PROGETTO DEFINITIVO
per la realizzazione di un impianto agrivoltico da ubicare in agro del comune di Castellana (TA) in località "Stanesi", potenza nominale pari a 31,04972 MW in DC e potenza in immissione pari a 26,4 MW AC, e delle relative opere di connessione alla RTN ricadenti nei comuni di Castellana (TA) e Ginosa (TA).

PROPRIORE: **CASTELLANETA SPV S.R.L.**
Via Misa Borgomo n.13 - 20124 Milano (MI)
Partita IVA: 02093830766
Indirizzo PEC: castaspv@regalmil.it

Codice Autorizzazione Unica 9KTS728

ELABORATO: **Plano di Tutela delle Acque** Tav. n°: 1149

Scale: 1:10000

Numero	Data	Modificazioni	Eseguito	Verificato	Approvato
001	Settembre 2022	Intesa IVA art.20 (L. 152/06) - Intesa Autorizzazione Unica art. 12 (L. 387/03)			

PROGETTAZIONE: GRM GROUP S.R.L. Via Carlo di Borbone n. 119 71032 Altamura (BA) P.IVA 0219121724 PEC: grmgroup@pec.it Tel. +39-0834-810151

IL TECNICO: Dott. Ingegnere NICOLA ACCAMPO Albo n. 30322 P.IVA 0410303073 Codice Ingegnere di Stato n. 7030 PEC: nicola.accampo@pec.unipi.it

Spazio Riservato agli Enti

Tutti i diritti sono riservati, la riproduzione anche parziale del disegno è vietata.

Confini Comunali	A	Tipo A	3-1-1 / IT16BSAL-MIOCO / SALENTO MIOCENICO CENTRO-ORIENTALE	2-2-3 / IT16SALEN-CM / SALENTO CENTRO-MERIDIONALE
Aeroporti	Canale Principale dell'Acquedotto Pugliese	Tipo B	1-1-1 / IT16AGAR-CO / GARGANO CENTRO-ORIENTALE	2-2-1 / IT16SALEN-COS / SALENTO COSTIERO
Locali	Aree di tutela per approvvigionamento idrico di emergenza	Tipo C	2-1-2 / IT16MUG-AL / ALTA MURGIA	2-2-2 / IT16SALEN-CS / SALENTO CENTRO-SETTENTRIONALE
E	Aree di tutela quasi-quantitativa	Acque superficiali destinate alla produzione di acqua potabile	2-1-3 / IT16MUG-BRA / MURGIA BRADANICA	Perimetrazione Area Sensibile
SP	Aree vulnerabili alla contaminazione salina	Regime ordinario	2-1-1 / IT16MUG-CO / MURGIA COSTIERA	Bacino Area Sensibile
SS	Aree di tutela quantitativa	Regime emergenziale	2-1-4 / IT16MUG-TA / MURGIA TARANTINA	Zone Vulnerabili da Nitrati
				Aree a monitoraggio di approfondimento