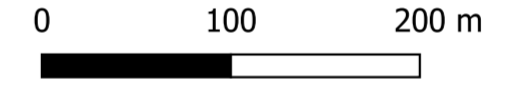
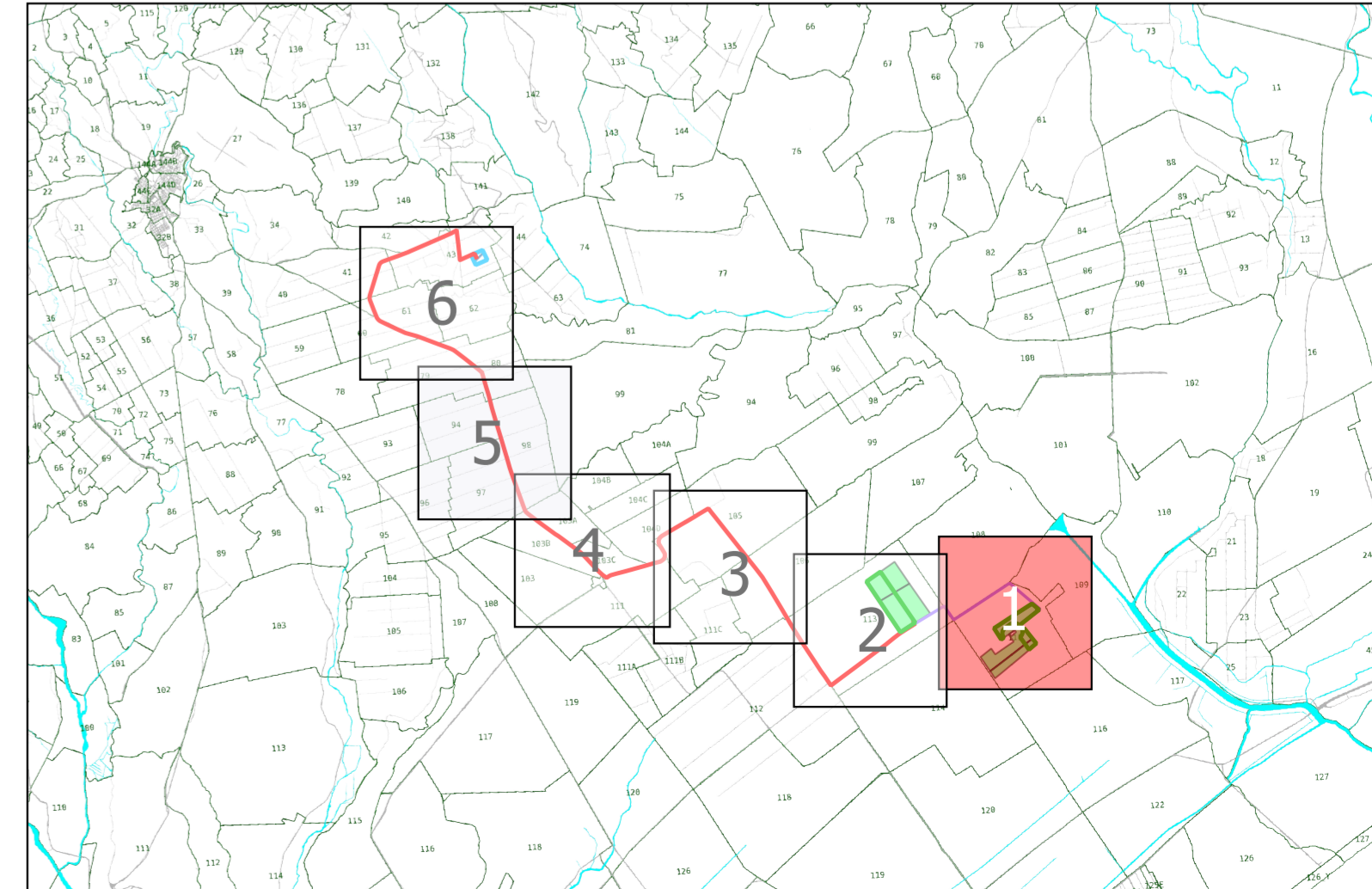
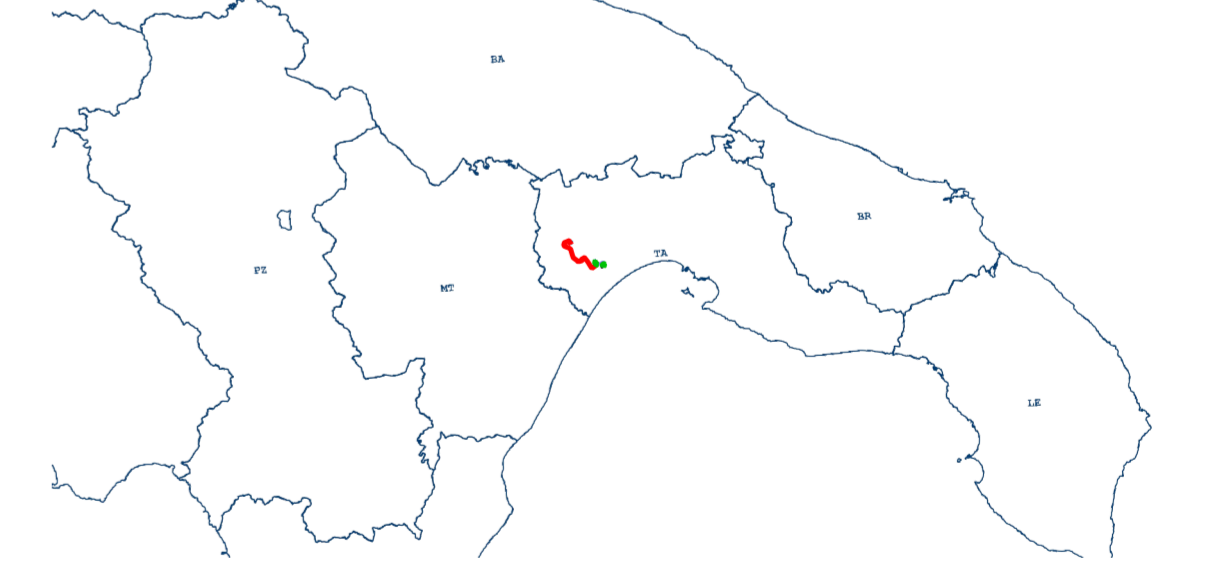


|  |        |  |  |  |                            |
|--|--------|--|--|--|----------------------------|
|  |        |  |  |  |                            |
| Denominazione impianto:  |        | STANESI  |  |  |                            |
| Ubicazione:  |        | Comune di Castellaneta (TA)<br>Località "Stanesi"  |  | Fogli: 113 / 115<br>Particelle: 84-86 / 16-97-99-101 |                            |
| <b>PROGETTO DEFINITIVO</b><br>per la realizzazione di un impianto agrivoltaico da ubicare in agro del comune di Castellaneta (TA) in località "Stanesi", potenza nominale pari a 31,04972 MW in DC e potenza in immissione pari a 26,4 MW AC, e delle relative opere di connessione alla RTN ricadenti nei comuni di Castellaneta (TA) e Ginosia (TA). |        |  |  |  |                            |
|  |        | <b>CASTELLANETA SPV S.R.L.</b><br>Via Mike Bongiorno n.13 - 20124 Milano (MI)<br>Partita IVA: 02083830766<br>Indirizzo PEC: <a href="mailto:banzisov@legalmail.it">banzisov@legalmail.it</a> |  |  |                            |
| Codice Autorizzazione Unica  |        | 9KTS728  |  |  |                            |
| ELABORATO  |        |  |  |  | Tav. n°                    |
| <b>PIANO PARTICELLARE DI ESPROPRIO GRAFICO</b>   |        |  |  |  | <b>2.1PPE</b>              |
|  |        |  |  |  | Scala: 1:4000              |
| Aggiornamenti  | Numero | Data   | Motivo   | Eseguito   | Verificato                 |
|  | Rev 0  | Settembre 2023   | Istanza VIA art.23 D. Lgs 152/66 - Istanza Autorizzazione Unica art.12 D. Lgs 387/03 |  |                            |
| PROGETTAZIONE<br>GRM GROUP S.R.L.<br>Via Caduti di Nassirya n. 179<br>70022 Altamura (BA)<br>P. IVA 07816120724<br>PEC: <a href="mailto:grmgrouppa@pec.it">grmgrouppa@pec.it</a><br>Tel.: 0804168931   |        |  |  |  | Spazio riservato agli Enti |
| IL TECNICO<br>Dott. Ingegnere NICOLA INCAMPO<br>Altamura BA-70022<br>P. IVA 08150200723<br>Ordine Ingegneri di Bari n°6280<br>PEC: <a href="mailto:nicola.incampo6280@pec.ordingbari.it">nicola.incampo6280@pec.ordingbari.it</a>  |        |  |  |  |                            |
| Tutti i diritti sono riservati, la riproduzione anche parziale del disegno è vietata.  |        |  |  |  |                            |



**IMPIANTO AGRIVOLTAICO "STANESI"**

- Fascia arborea
- Recinzione
- Cavidotti AT interni
- Particelle contrattualizzate
- Asservimento cavidotto interno
- Confine foglio di mappa



1:4000