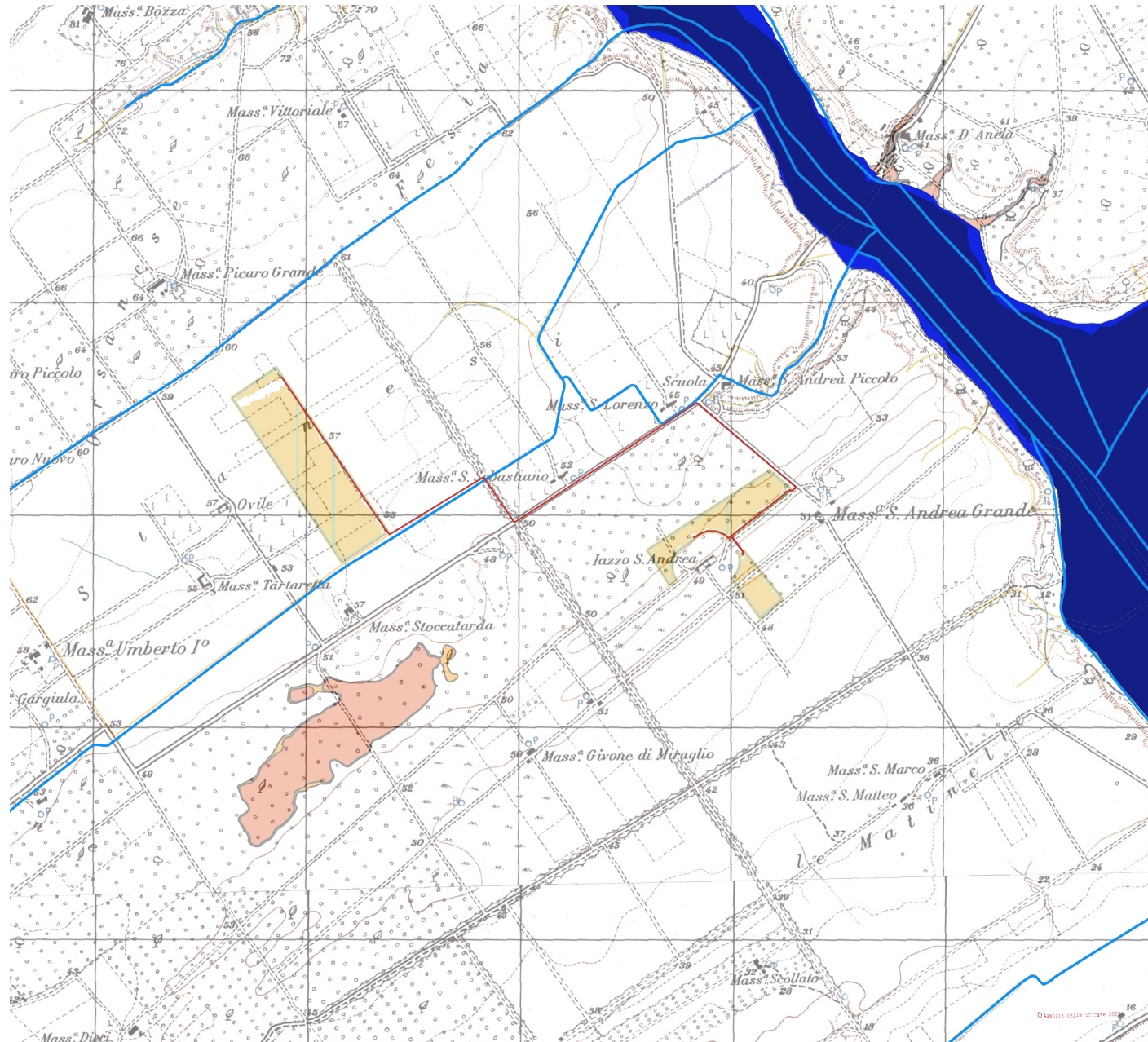
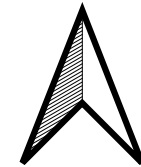


REGIONE PUGLIA
 PROVINCIA DI TARANTO
 COMUNE DI CASTELLANETA
 LOCALITA' "STANESI"

CARTA DELLA PERICOLOSITA'
 IDRAULICA 3RGf
 SCALA 1:12.500



Denominazione impianto: STANESI					
Ubicazione: Comune di Castellana Grotte (TA) Località "Stanesi"		Fogli: 113 / 115 Particelle: 84-86 / 16-87-99-101			
PROGETTO DEFINITIVO					
per la realizzazione di un impianto agrivoltaco da ubicare in agro del comune di Castellana Grotte (TA) in località "Stanesi", potenza nominale pari a 31,04972 MW in DC e potenza in immissione pari a 26,4 MW AC, e delle relative opere di connessione alla RTN ricadenti nei comuni di Castellana Grotte (TA) e Grottole (TA).					
		CASTELLANA SPV S.R.L. Via Mike Bongiorno n. 13 - 20124 Milano (MI) Partita IVA: 02083830766 Indirizzo PEC: banco.spv@legalmail.it			
Codice Autorizzazione Unica 9KTS728					
ELABORATO CARTA DELLA PERICOLOSITÀ IDRAULICA					Tav. n° 3RGf
Numero Rev 0		Data Settembre 2023		Motivo Intesa VIA art 23 D.Lgs 152/06 - Intesa Autorizzazione Unica art 12 D.Lgs 387/03	
				Esempio Verificato	
				Approvato	
PROGETTAZIONE GRM GROUP S.R.L. Via Castel di Stabia n. 179 70022 Altamura (BA) P. IVA 0150200724 PEC: grmgroup@pec.it Tel.: 0804168931					Spazio riservato agli Enti
IL TECNICO Dott. Ingegnere NICOLA INCAMPO Altamura BA-70022 P. IVA 0150200724 Ordine Ingegneri di Bari n°1280 PEC: nicola.incampo280@pec.ordingieri.it					
Dott. Pasquale TRIGGIANI Via Aldo Moro, 30 71010 - Foggia (FG) Ordine dei Geologi della Regione Puglia, n. 552 PEC: pasqualetriggiani@pec.epap.it Cell: 3466411624					
Tutti i diritti sono riservati, la riproduzione anche parziale del disegno è vietata.					