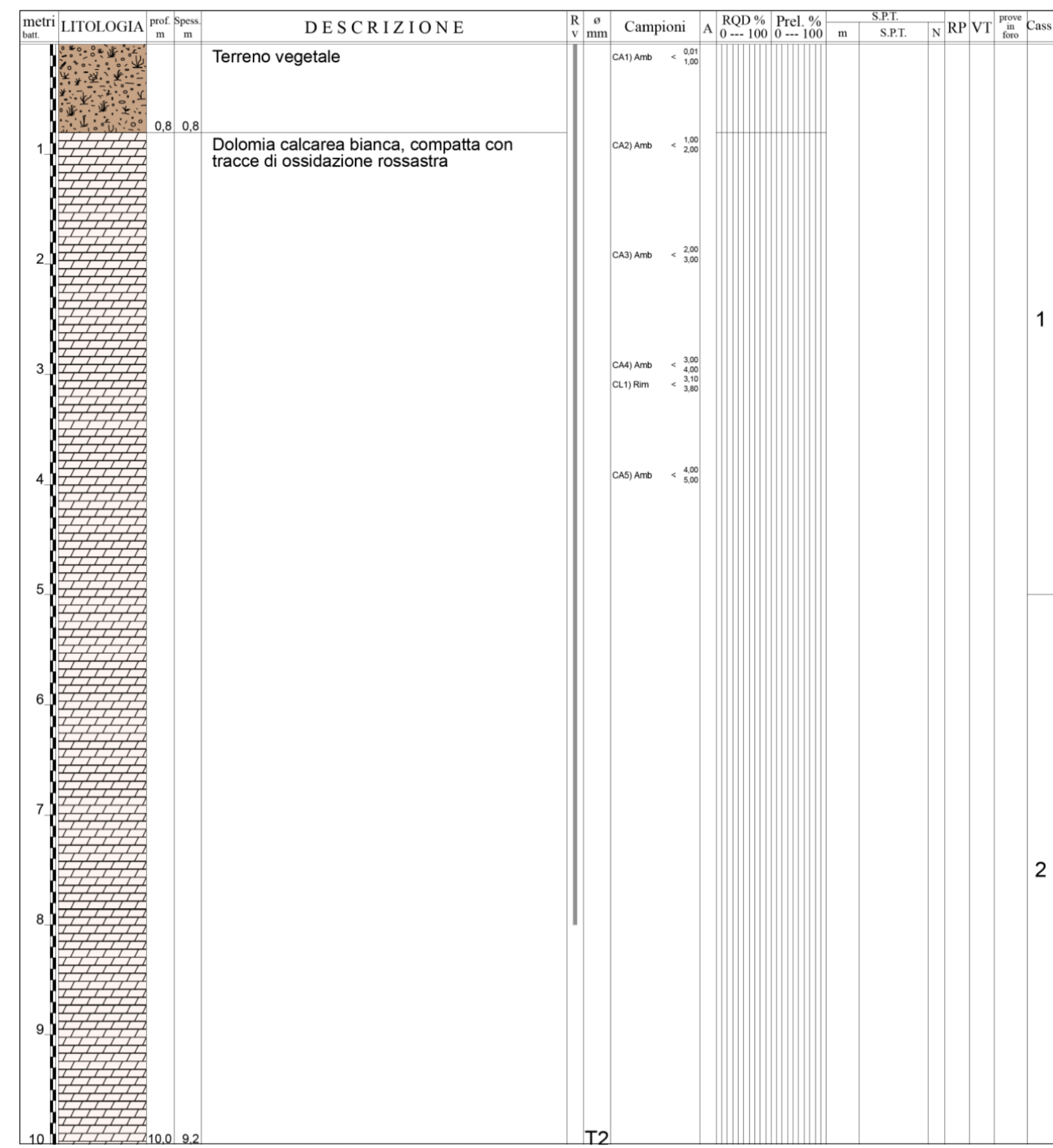
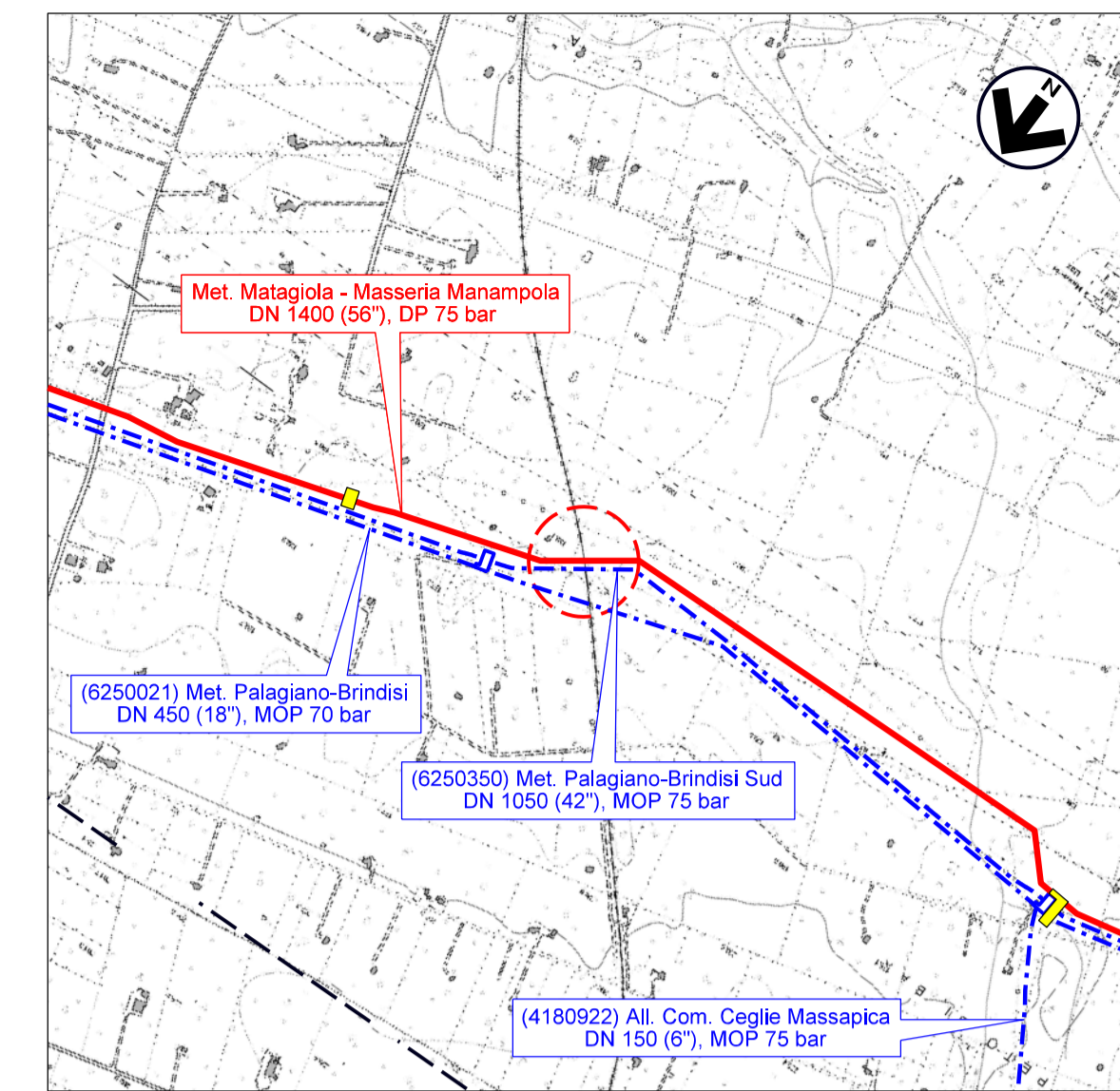


STRATIGRAFIA - SH58



PIANO QUOTATO scala 1:200



COROGRAFIA 1:10.000
CTR 475152, 494031 Comune di Francavilla Fontana (BR)

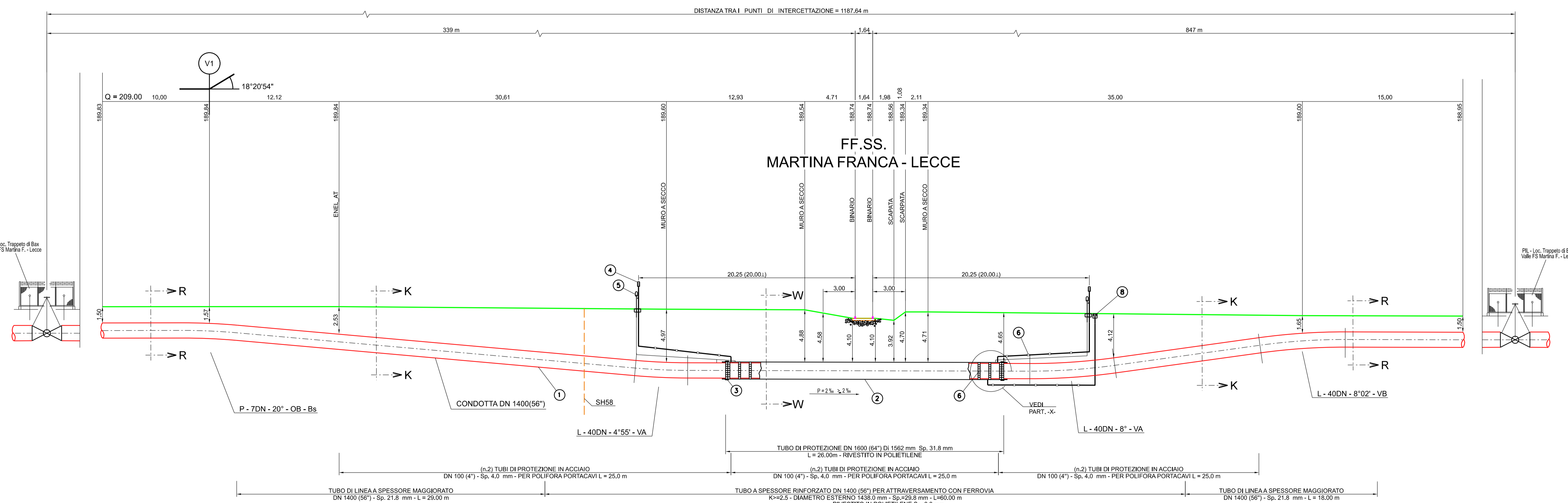
LEGENDA

- METANODOTTO IN PROGETTO
- TUBO DI PROTEZIONE, TUBO DI MONTAGGIO
- METANODOTTO IN ESERCIZIO
- PUNTO DI SONDAGGIO

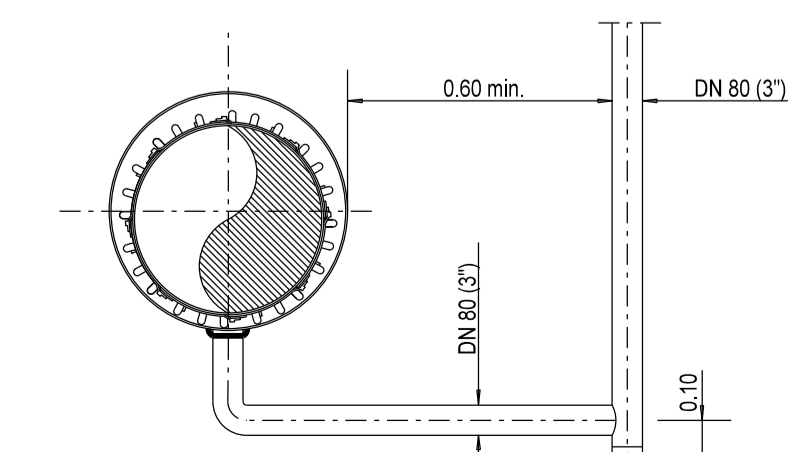
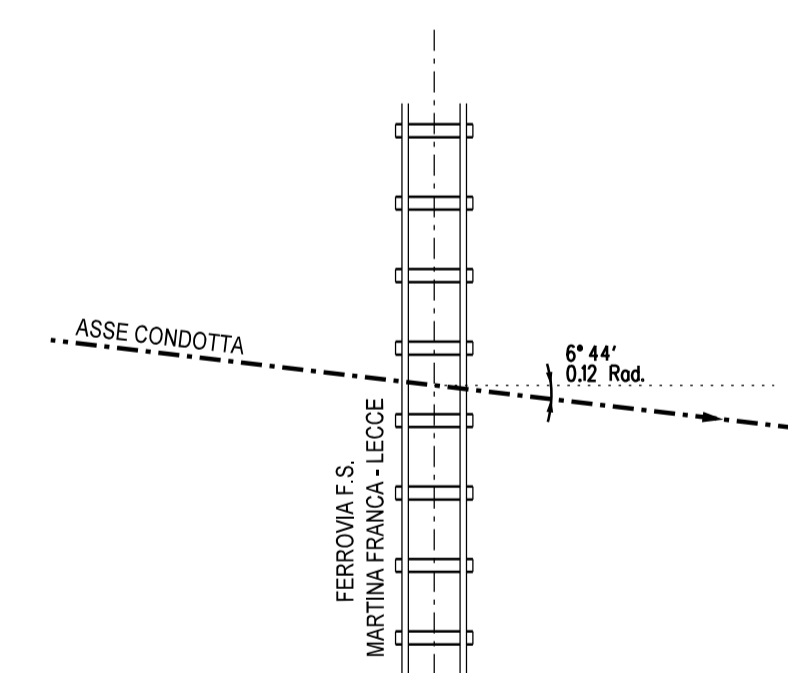
TABELLA DELLE ANNOTAZIONI

1	Tubo in Acciaio Grado EN-L-450ME DN 1400 (56") Sp. Maggiore 21.8 mm costruito secondo tab. GASD A.01.01.32 rivestimento in Polietilene Sp. 3.3 mm	47.00 m
2	Tubo in Acciaio Grado EN-L-450ME DN 1400 (56") per attraversamento con ferrovia Sp. Rinforzato 29.8 mm rivestimento in Polietilene Sp. 3.3 mm	60.00 m
3	Fascia termorestringente DN1400 (56") x DN 1600 (64") costruito secondo tab. GASD A.09.02.11	n. 2
4	Apparecchiatura di sfiato e presa di segnalazione fuga gas Tipo2 costruito secondo tab. GASD A.09.06.02	n. 2
5	Tubo di sfiato in Acciaio S185 - UNEN 10025 DN 80 (3") Sp. 3.2 mm costruito secondo tab. GASD A.01.03.01	26.00 m
6	Punto di misura P.E. a cassetta piantata secondo tab. GASD A.07.01.05	n. 2
7	Distanziatori isolanti a collare costruito secondo tab. GASD A.09.01.06	n. 29
8	Tubo di sfiato e spurgo DN 80 (3") anelli tipo H41	n. 13
9	Tubo portacavo in Fe 33 UNI 7287-74 DN 100 (4") Sp. 4.0 mm	263.00 m
10	Apparecchiatura di spurgo costruita secondo tab. GASD A.09.06.02	n. 1
11	Chiusino di controllo costruito secondo tab. GASD A.09.22.01	n. 1
12	Tubo di spurgo in Acciaio S185 - UNEN 10025 DN 80 (3") Sp. 3.2 mm costruito secondo tab. GASD A.01.03.01	17.00 m

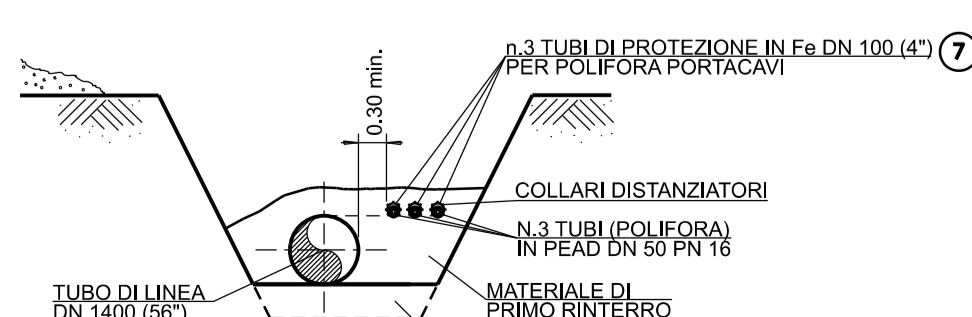
NOTE:
SALVO DOVE DIVERSAMENTE INDICATO TUTTE LE MISURE SONO ESPRESSE IN METRI.



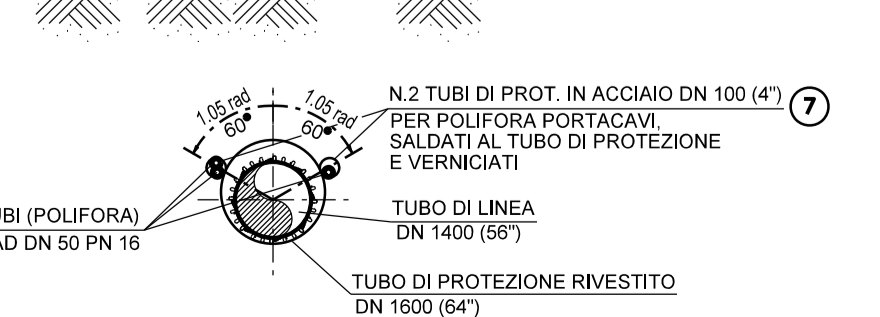
SEZIONE A - B scala 1:200



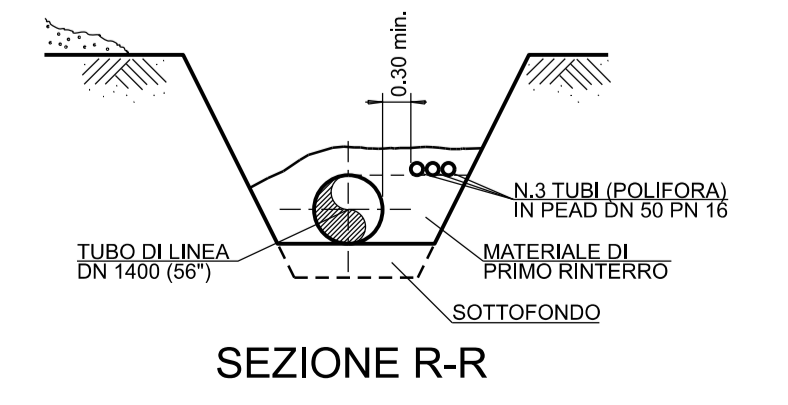
PARTICOLARE X



SEZIONE K-K



SEZIONE W-W



SEZIONE R-R

REV.	DATA	DESCRIZIONE	ELABORATO	VERIFICATO	APPROVATO
00	29.08.23	EMMISSIONE	CAMILLONI	VARANI	SANTILLO
Proprietario			Disegno		
<p>MET. MATAGIOLA - MASSERIA MANAMPOLA DN 1400 (56"), DP 75 bar</p> <p>METANODOTTO IN PROGETTO</p>					
<p>Revisione 00</p> <p>Comm. NR/15437</p> <p>Cod. Tec.</p>					
<p>ATTRAVERSAMENTO FF.SS. MARTINA FRANCA - LECCE</p> <p>Scala 1:200</p>					