

COROGRAFIA Scala 1:200.000

Il presente disegno e' di proprieta' aziendale - La Societa' tutelera' i propri diritti a termine di legge.

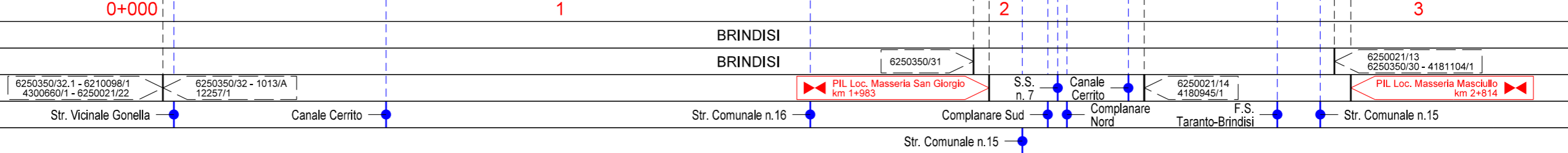
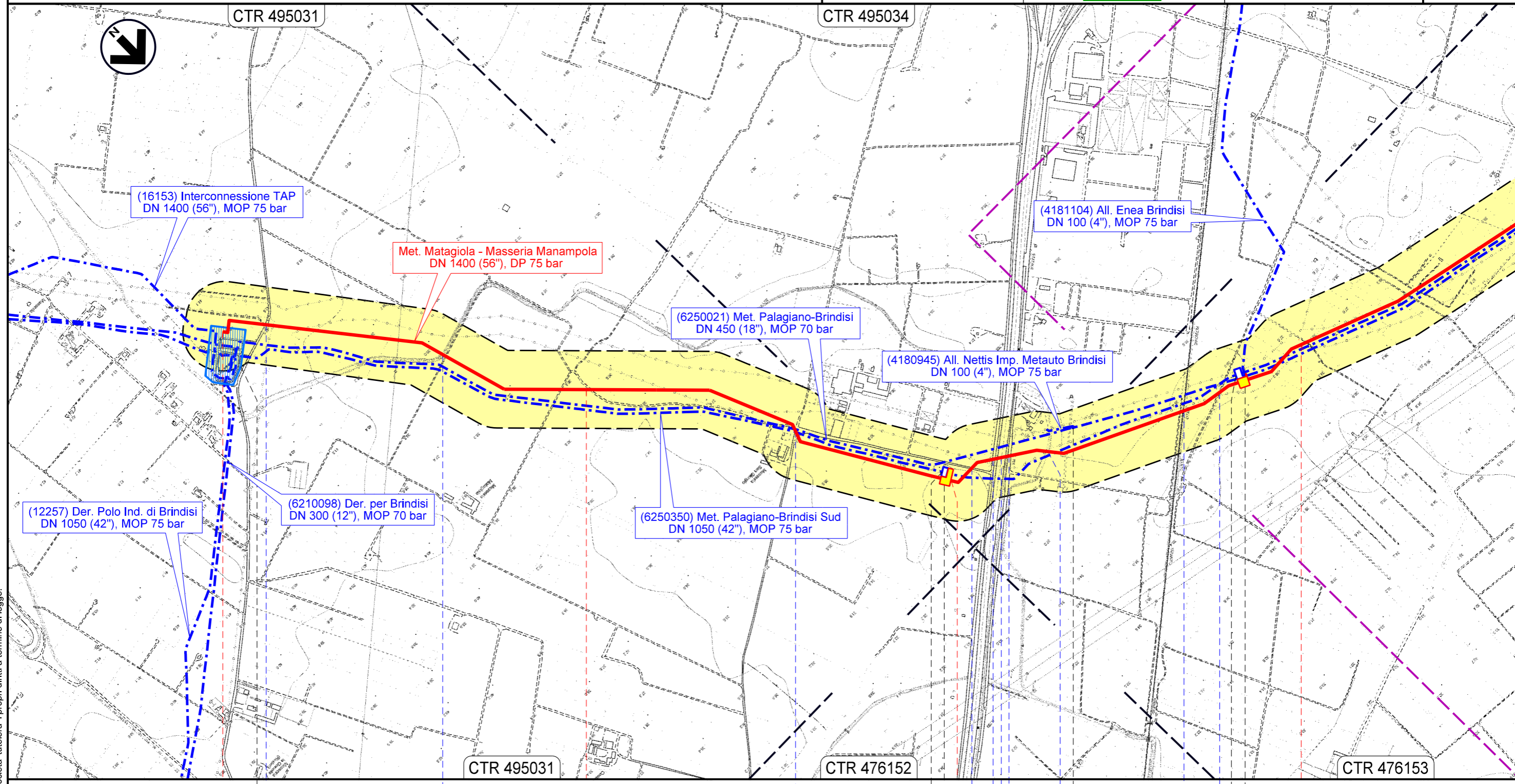
00	08.09.23	EMISSIONE		QUARTARONE	STROPPA	SANTILLO
REV.	DATA	DESCRIZIONE		ELABORATO	VERIFICATO	APPROVATO
Proprietario		Progettista		Disegno		
				PG-CGL-D-09101		
<b>MET. MATAGIOLA - MASSERIA MANAMPOLA</b> DN 1400 (56"), DP 75 bar METANODOTTO IN PROGETTO				Revisione 00		
				Comm. NR/15437		
				Cod. tec.		
<b>CARTA LITOTECNICA</b>				Scala 1:10000		

MET. MATAGIOLA - MASSERIA MANAMPOLA  
DN 1400 (56"), DP 75 bar

CARTA LITOTECNICA

00	08.09.23	EMISSIONE	QUARTARONE	STROPPA	SANTILLO
REV.	DATA	DESCRIZIONE	ELABORATO	VERIFICATO	APPROVATO
 			Dis. PG-CGL-D-09101		
			Comm. NR/15437		

Foglio  
**2**  
di 13  
Scala  
1:10000

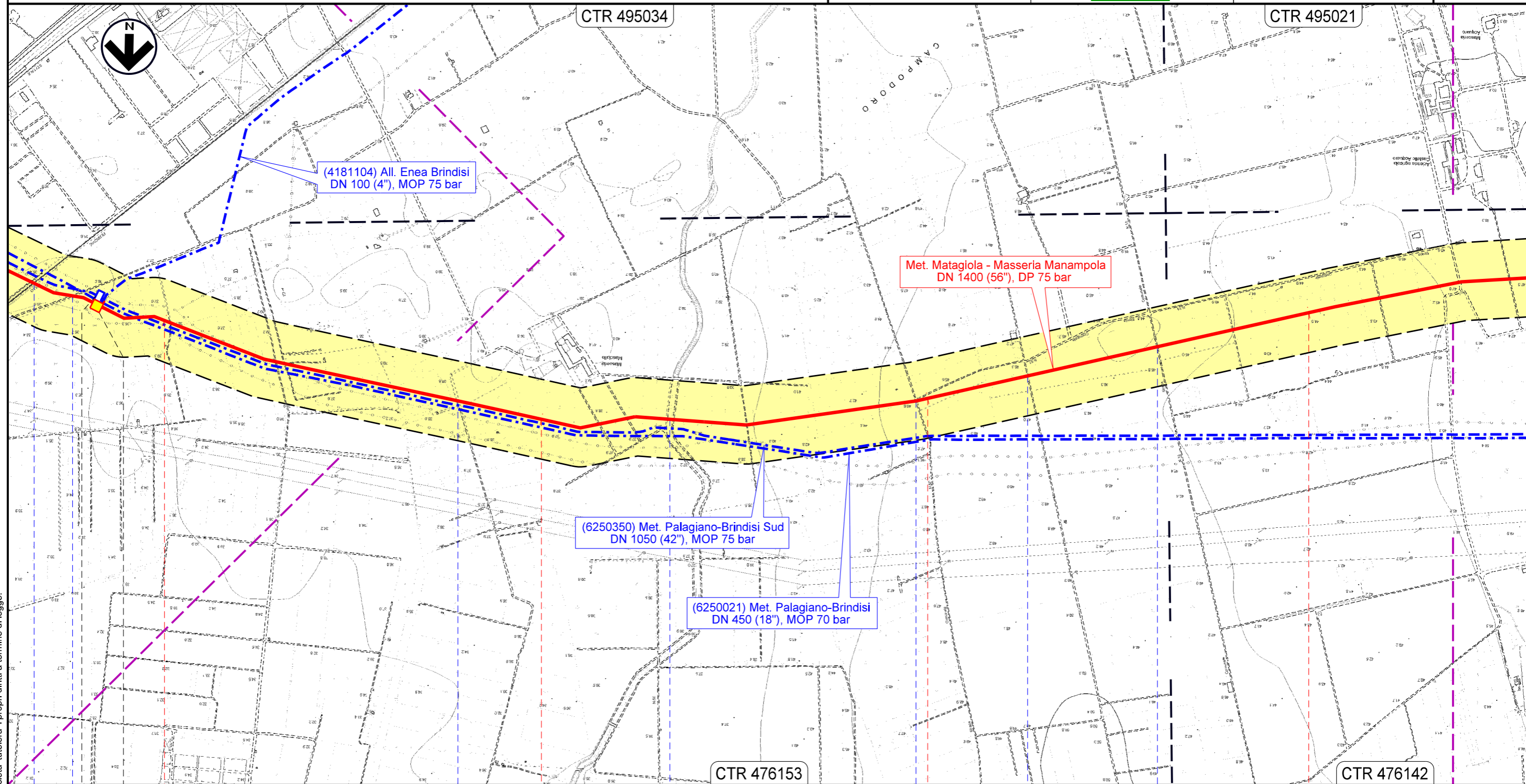


Il presente disegno e' di proprieta' aziendale - La Societa' tutelera' i propri diritti a termine di legge.

MET. MATAGIOLA - MASSERIA MANAMPOLA  
DN 1400 (56"), DP 75 bar

CARTA LITOTECNICA

00	08.09.23	EMISSIONE	QUARTARONE	STROPPA	SANTILLO	Foglio <b>3</b> di 13 Scala 1:10000
REV.	DATA	DESCRIZIONE	ELABORATO	VERIFICATO	APPROVATO	
		Dis. PG-CGL-D-09101		Comm. NR/15437		



(4181104) All. Enea Brindisi  
DN 100 (4"), MOP 75 bar

Met. Matagiola - Masseria Manampola  
DN 1400 (56"), DP 75 bar

(6250350) Met. Palagiano-Brindisi Sud  
DN 1050 (42"), MOP 75 bar

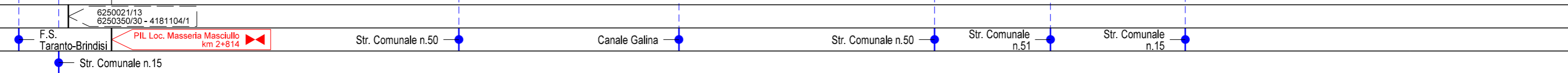
(6250021) Met. Palagiano-Brindisi  
DN 450 (18"), MOP 70 bar

CTR 476153

CTR 476142

BRINDISI  
BRINDISI

Il presente disegno e' di proprieta' aziendale - La Societa' tutelera' i propri diritti a termine di legge.

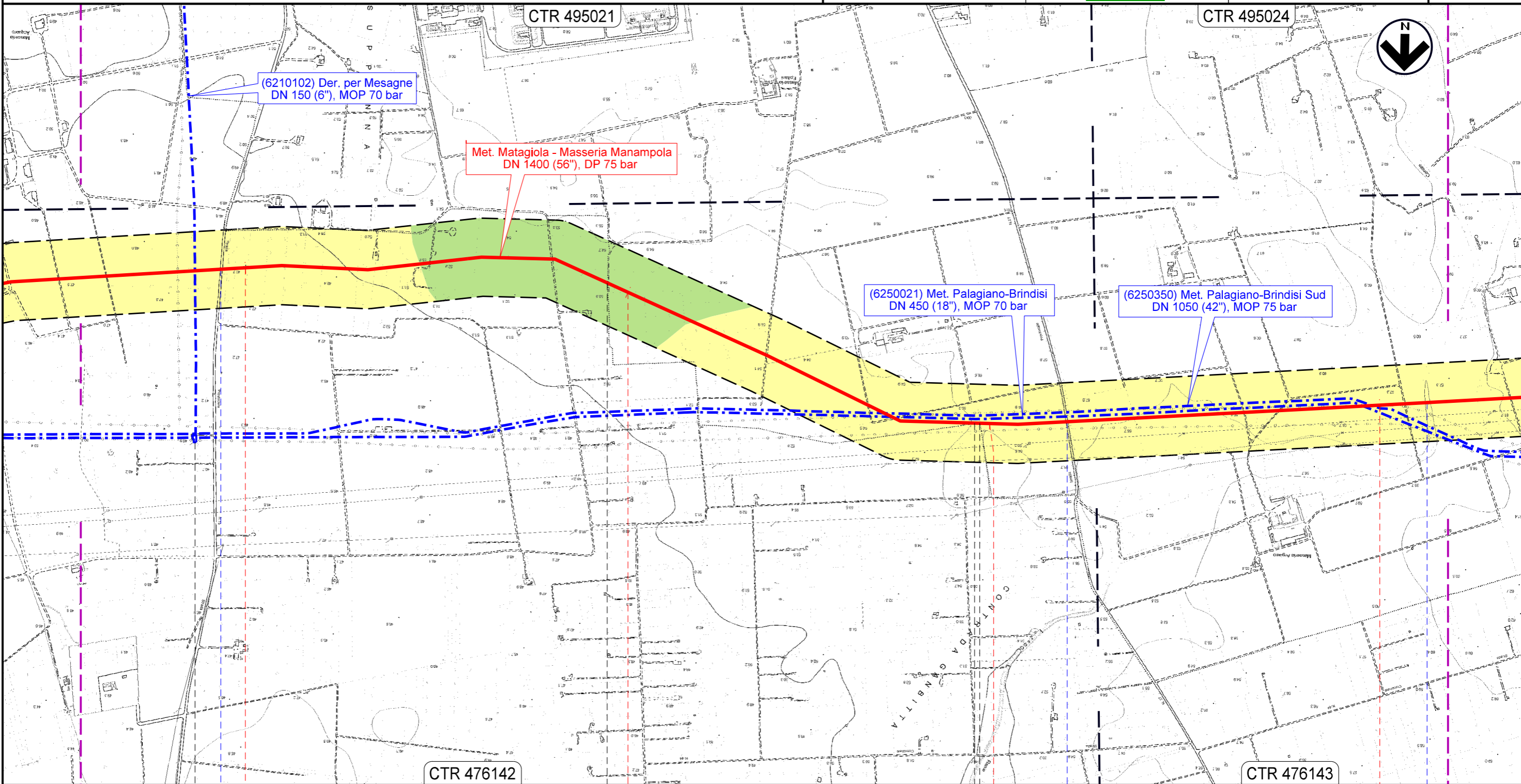


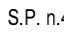
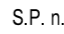

MET. MATAGIOLA - MASSERIA MANAMPOLA  
DN 1400 (56"), DP 75 bar

CARTA LITOTECNICA

00	08.09.23	EMISSIONE	QUARTARONE	STROPPA	SANTILLO
REV.	DATA	DESCRIZIONE	ELABORATO	VERIFICATO	APPROVATO
 			Dis. PG-CGL-D-09101		
			Comm. NR/15437		

Foglio  
4  
di 13  
Scala  
1:10000



7	8	9	10
BRINDISI	MESAGNE BRINDISI	BRINDISI	MESAGNE
 S.P. n.44		 S.P. n.37	 Canale Reale

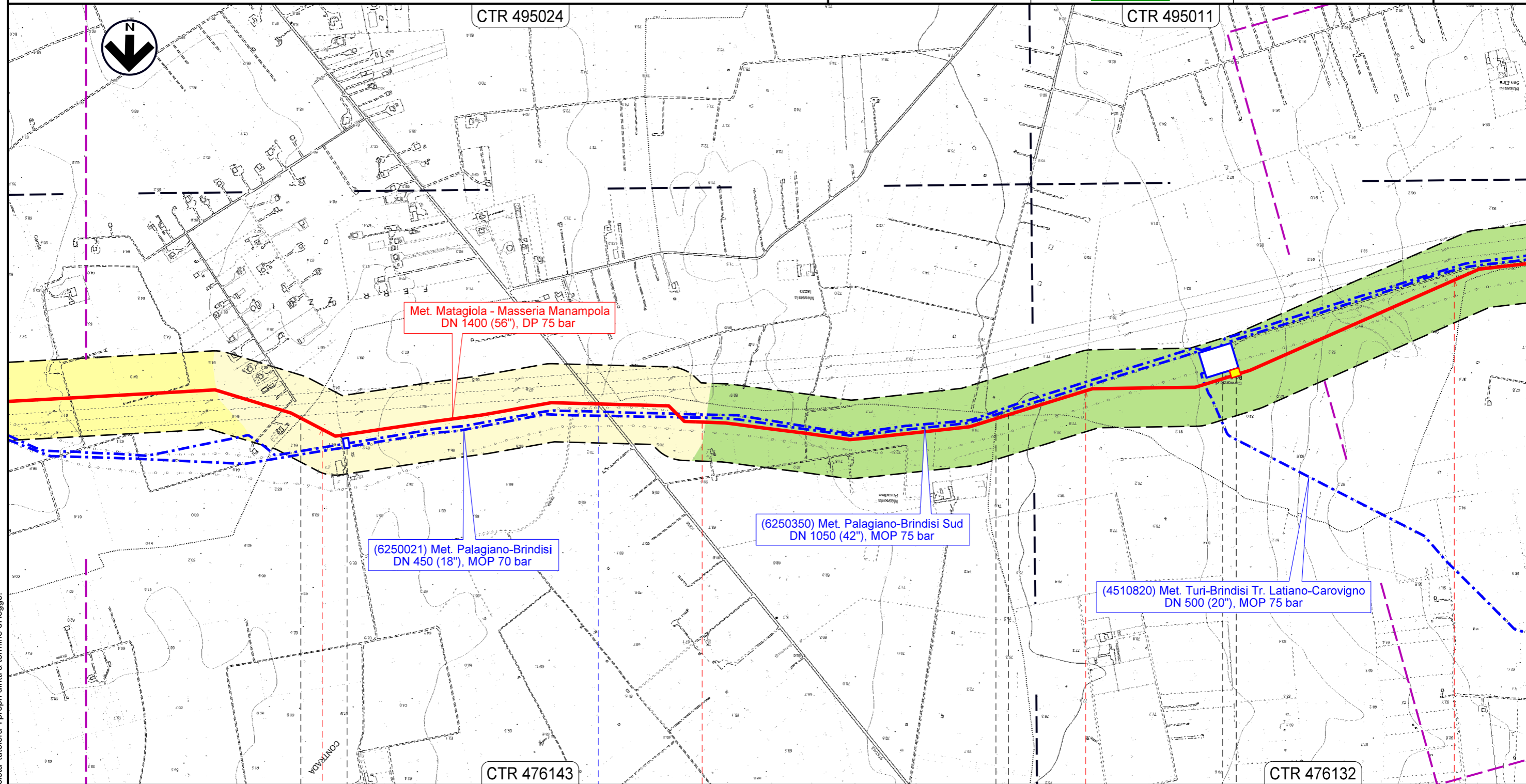
Il presente disegno e' di proprieta' aziendale - La Societa' tutelera' i propri diritti a termine di legge.

MET. MATAGIOLA - MASSERIA MANAMPOLA  
DN 1400 (56"), DP 75 bar

CARTA LITOTECNICA

00	08.09.23	EMISSIONE	QUARTARONE	STROPPA	SANTILLO
REV.	DATA	DESCRIZIONE	ELABORATO	VERIFICATO	APPROVATO
 			Dis. PG-CGL-D-09101		
			Comm. NR/15437		

Foglio  
**5**  
di 13  
Scala  
1:10000



Met. Matagiola - Masseria Manampola  
DN 1400 (56"), DP 75 bar

(6250021) Met. Palagiano-Brindisi  
DN 450 (18"), MOP 70 bar

(6250350) Met. Palagiano-Brindisi Sud  
DN 1050 (42"), MOP 75 bar

(4510820) Met. Turi-Brindisi Tr. Latiano-Carovigno  
DN 500 (20"), MOP 75 bar

Il presente disegno e' di proprieta' aziendale - La Societa' tutelera' i propri diritti a termine di legge.

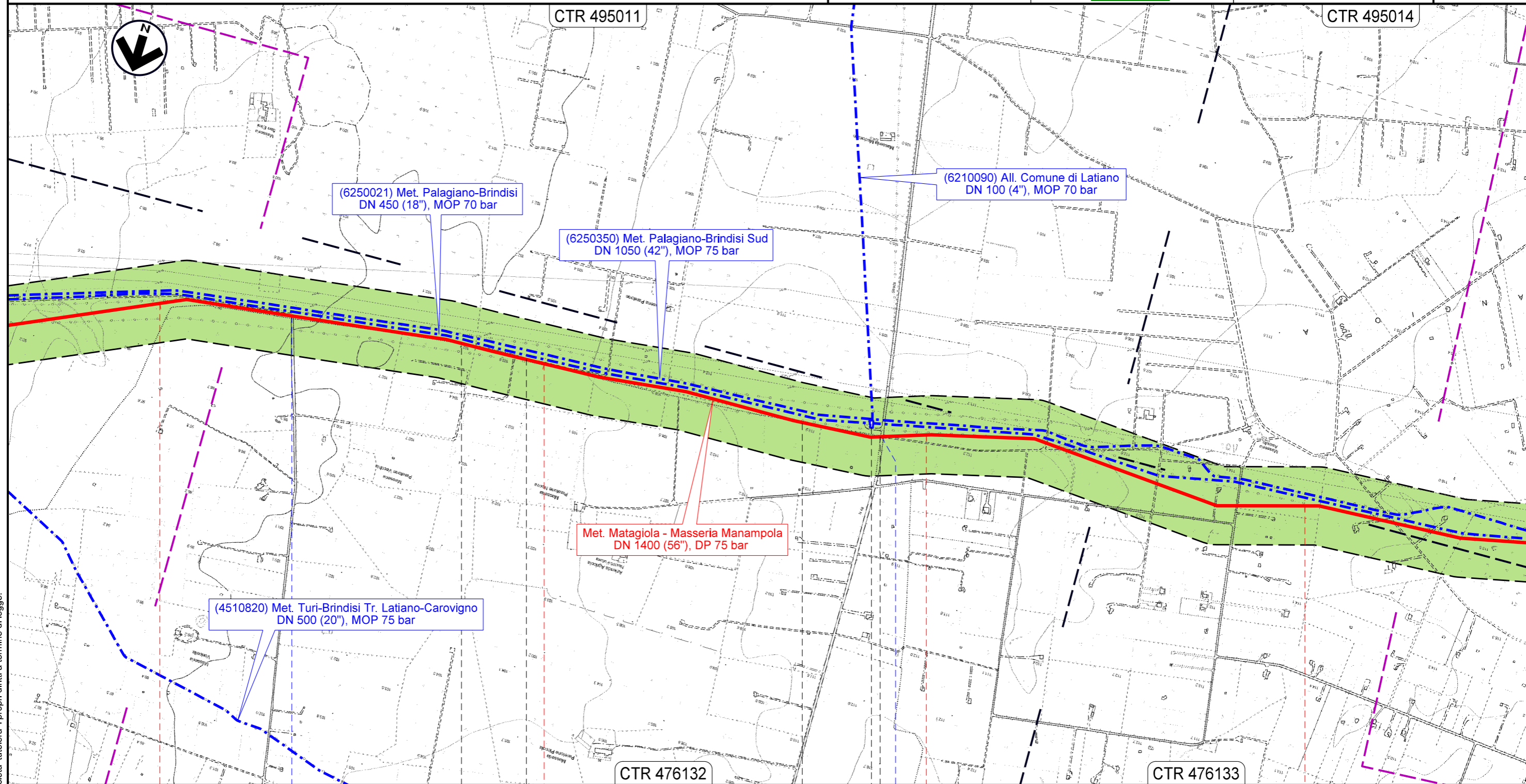
MESAGNE	11	12	13	14	LATIANO
		BRINDISI	BRINDISI		
		SAN VITO DEI NORMANNI			
6250350/29		6250021/11.1 - 6250350/28 4510820/33		PIL Loc. Consorzio di Bonifica km 13+394	
		S.S. n.605			

MET. MATAGIOLA - MASSERIA MANAMPOLA  
DN 1400 (56"), DP 75 bar

CARTA LITOTECNICA

00	08.09.23	EMISSIONE	QUARTARONE	STROPPA	SANTILLO
REV.	DATA	DESCRIZIONE	ELABORATO	VERIFICATO	APPROVATO
 			Dis. PG-CGL-D-09101		
			Comm. NR/15437		

Foglio  
**6**  
di 13  
Scala  
1:10000



14	LATIANO	15	LATIANO	16	BRINDISI	17	LATIANO
		SAN VITO DEI NORMANNI	SAN VITO DEI NORMANNI				
	Str. Comunale		6250021/11 6210090/1		S.P. n.46		

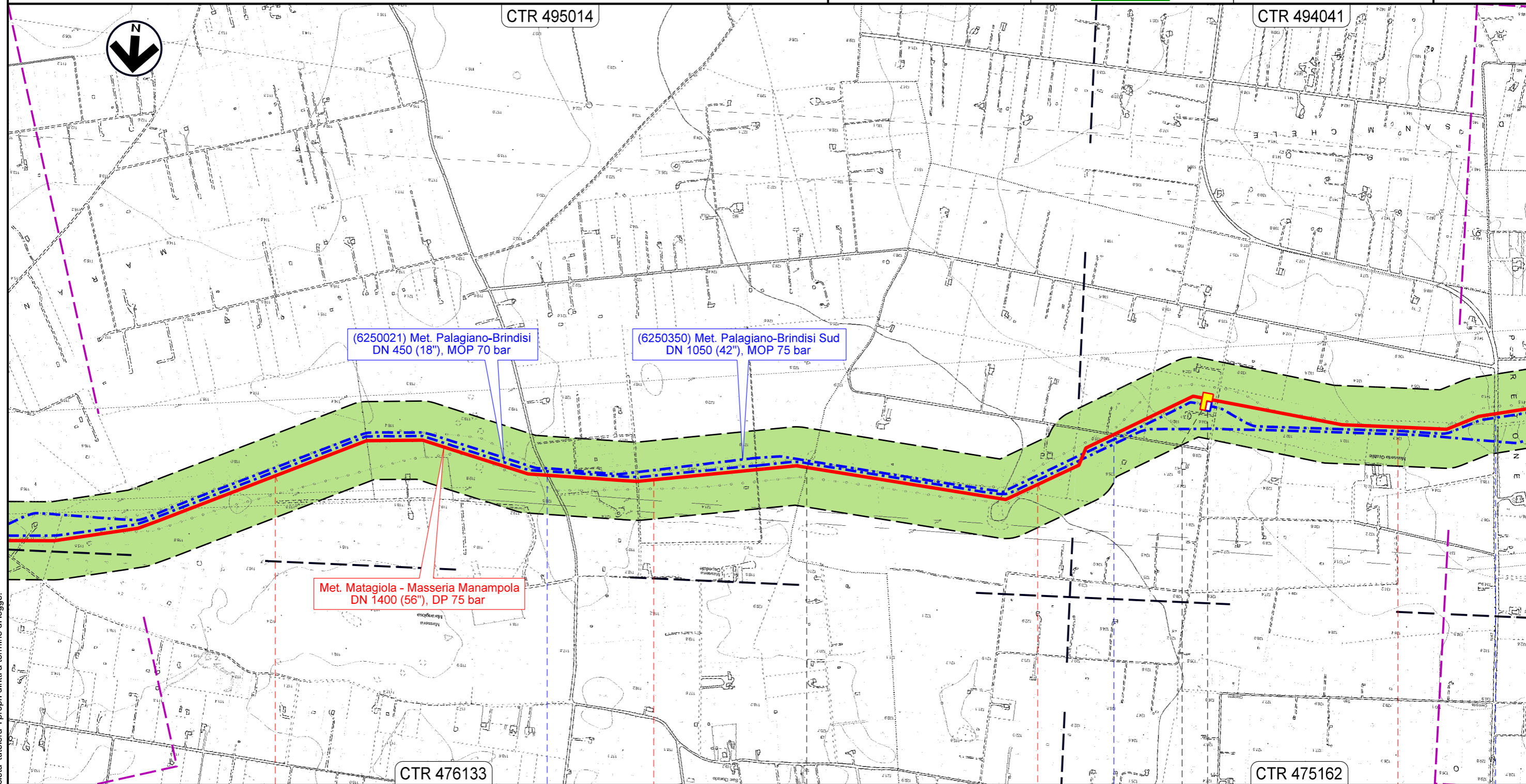
Il presente disegno e' di proprieta' aziendale - La Societa' tutelera' i propri diritti a termine di legge.

MET. MATAGIOLA - MASSERIA MANAMPOLA  
DN 1400 (56"), DP 75 bar

CARTA LITOTECNICA

00	08.09.23	EMISSIONE	QUARTARONE	STROPPA	SANTILLO
REV.	DATA	DESCRIZIONE	ELABORATO	VERIFICATO	APPROVATO
 			Dis. PG-CGL-D-09101		
			Comm. NR/15437		

Foglio  
7  
di 13  
Scala  
1:10000



(6250021) Met. Palagiano-Brindisi  
DN 450 (18"), MOP 70 bar

(6250350) Met. Palagiano-Brindisi Sud  
DN 1050 (42"), MOP 75 bar

Met. Matagiola - Masseria Manampola  
DN 1400 (56"), DP 75 bar

CTR 476133

CTR 475162

18

19

20

21

LATIANO

BRINDISI

SAN VITO DEI NORMANNI

Str. Comunale

Str. Comunale

S.P. n.47

PII Loc. Masseria Grattile  
km 20+512

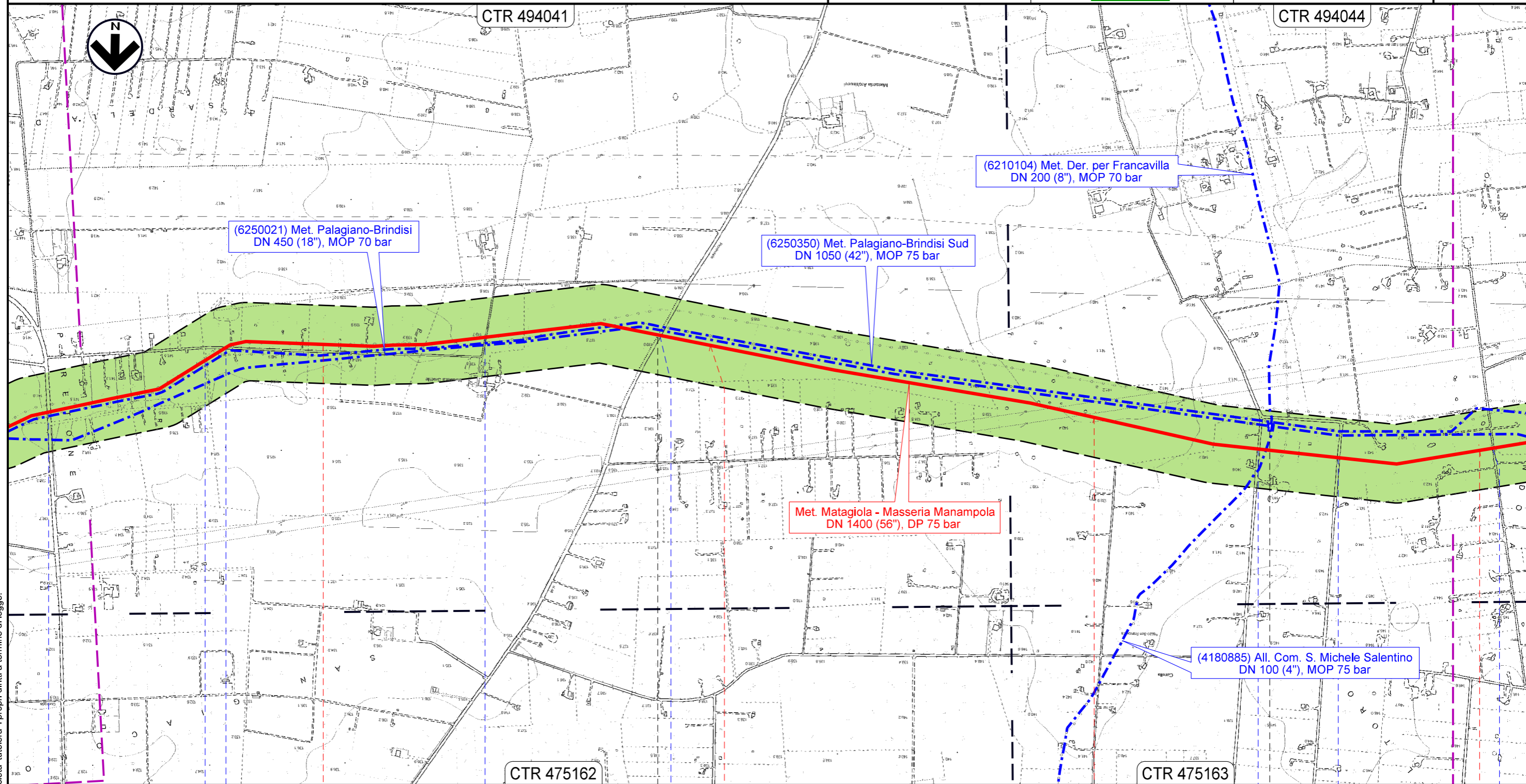
6250350/27

Il presente disegno e' di proprieta' aziendale - La Societa' tutelera' i propri diritti a termine di legge.

MET. MATAGIOLA - MASSERIA MANAMPOLA  
DN 1400 (56"), DP 75 bar

CARTA LITOTECNICA

00	08.09.23	EMISSIONE	QUARTARONE	STROPPA	SANTILLO	Foglio <b>8</b> di 13 Scala 1:10000
REV.	DATA	DESCRIZIONE	ELABORATO	VERIFICATO	APPROVATO	
 			Dis. PG-CGL-D-09101			
			Comm. NR/15437			



Il presente disegno e' di proprieta' aziendale - La Societa' tutelera' i propri diritti a termine di legge.

22 SAN VITO DEI NORMANNI 23 BRINDISI 24 SAN MICHELE SALENTINO 25

S.P. n.47 Str. Comunale Str. Comunale S.P. n.48 Str. Comunale Str. Comunale Str. Comunale

6210104/1 - 4180885/1  
6250021/10

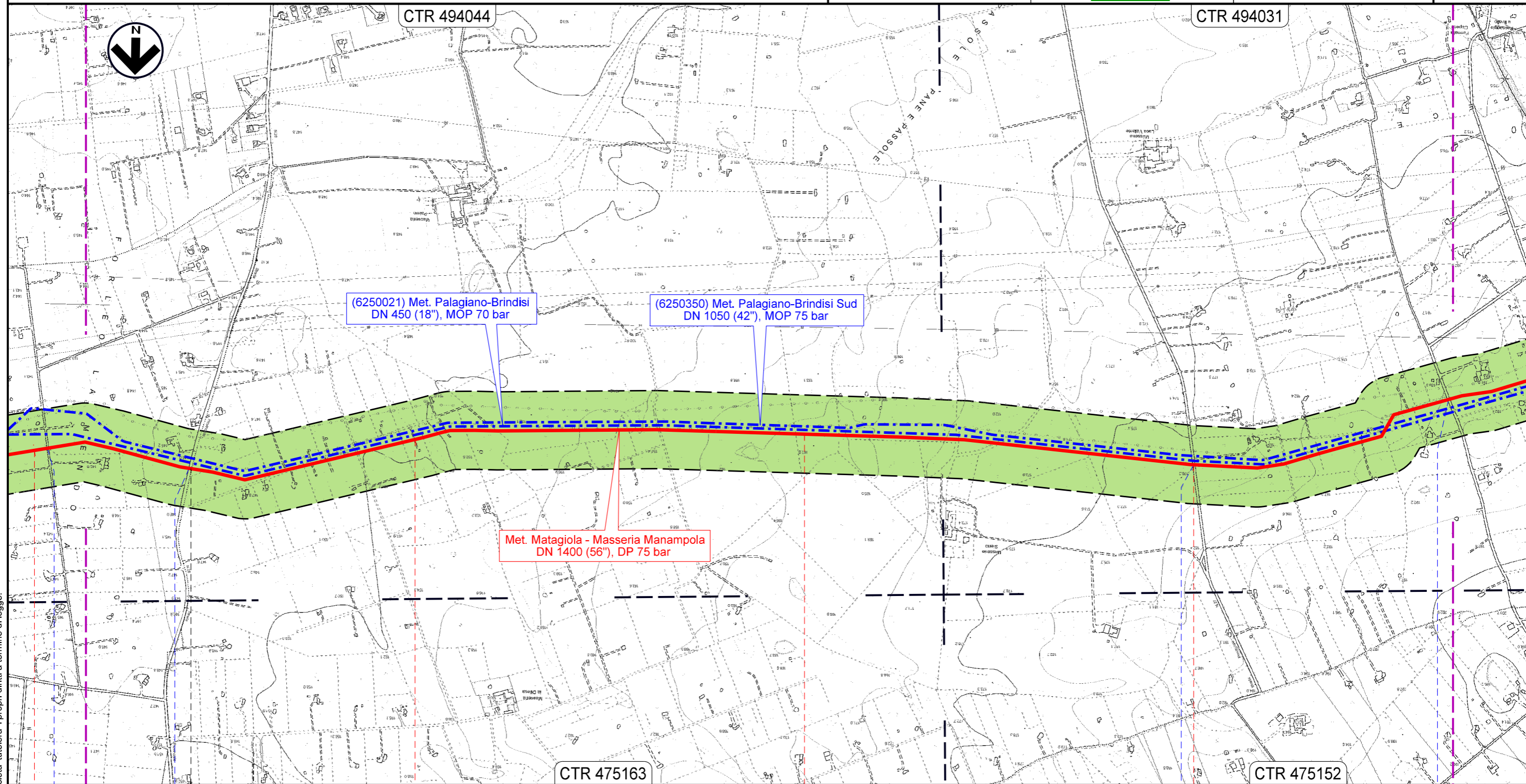


MET. MATAGIOLA - MASSERIA MANAMPOLA  
DN 1400 (56"), DP 75 bar

CARTA LITOTECNICA

00	08.09.23	EMISSIONE	QUARTARONE	STROPPA	SANTILLO
REV.	DATA	DESCRIZIONE	ELABORATO	VERIFICATO	APPROVATO
 			Dis. PG-CGL-D-09101		
			Comm. NR/15437		

Foglio  
9  
di 13  
Scala  
1:10000



25 26 27 28

SAN MICHELE SALENTINO FRANCAVILLA FONTANA

BRINDISI

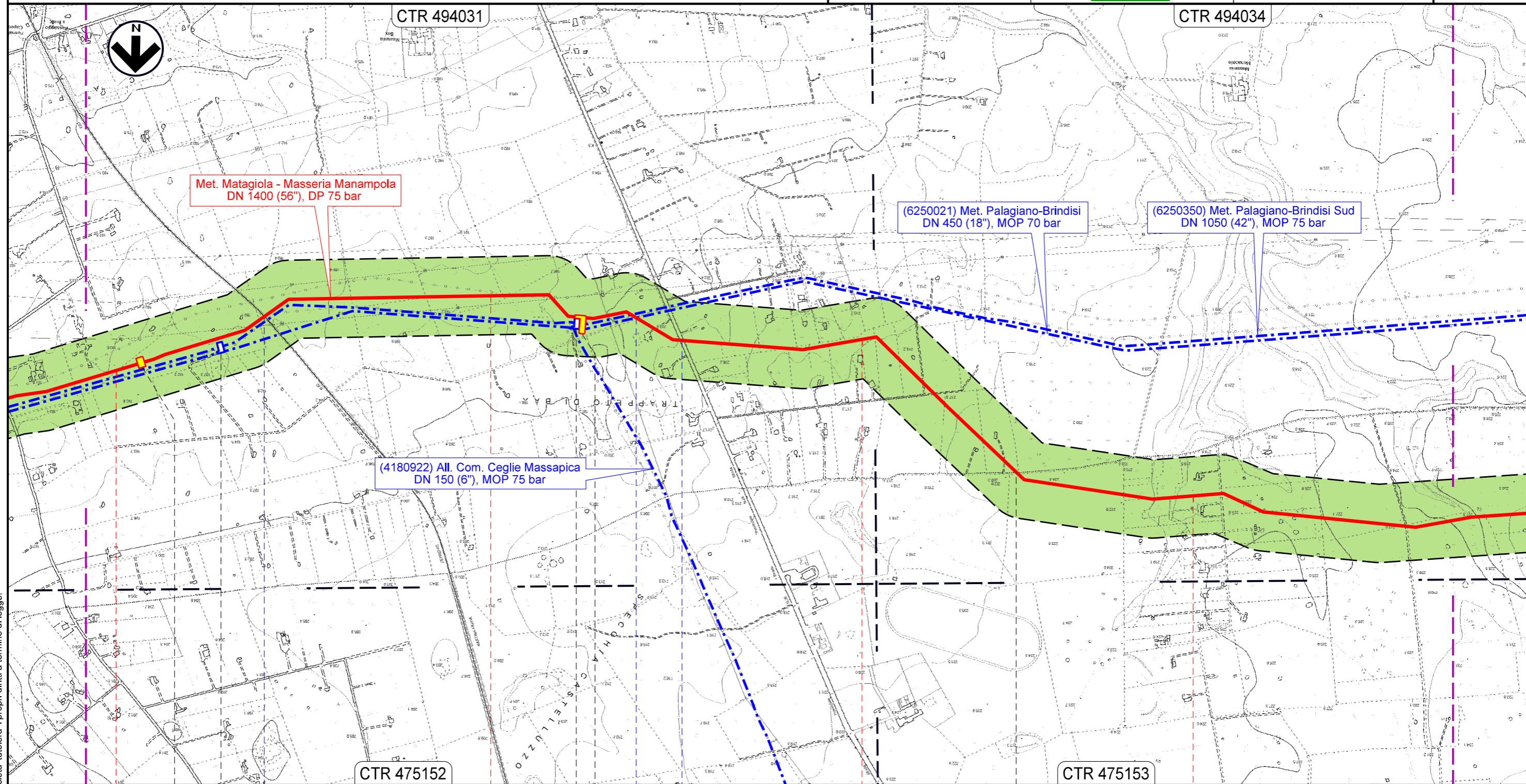
● Str. Comunale ● S.P. n.28 ● S.P. n.27 ● Str. Comunale ●

Il presente disegno e' di proprieta' aziendale - La Societa' tutelera' i propri diritti a termine di legge.

# MET. MATAGIOLA - MASSERIA MANAMPOLA DN 1400 (56"), DP 75 bar

## CARTA LITOTECNICA

00	08.09.23	EMISSIONE	QUARTARONE	STROPPA	SANTILLO	Foglio <b>10</b> di 13 Scala 1:10000
REV.	DATA	DESCRIZIONE	ELABORATO	VERIFICATO	APPROVATO	
			Dis. PG-CGL-D-09101			
			Comm. NR/15437			



Met. Matagiola - Masseria Manampola  
DN 1400 (56"), DP 75 bar

(6250021) Met. Palagiano-Brindisi  
DN 450 (18"), MOP 70 bar

(6250350) Met. Palagiano-Brindisi Sud  
DN 1050 (42"), MOP 75 bar

(4180922) All. Com. Ceglie Messapica  
DN 150 (6"), MOP 75 bar

CTR 475152

CTR 475153

29

30

31

32

FRANCAVILLA FONTANA

BRINDISI

CEGLIE MESSAPICA

◀ P.I.L. Loc. Trappeto di Bax  
Monte F.S. Martina F. - Lecce  
km 29+085

6250350/26  
6250021/9

6250350/25 - 4180922/1  
6250021/8

▶ P.I.L. Loc. Trappeto di Bax  
Valle F.S. Martina F. - Lecce  
km 30+299

F.S. (Sud-Est)  
Martina F. - Lecce



Str. Comunale

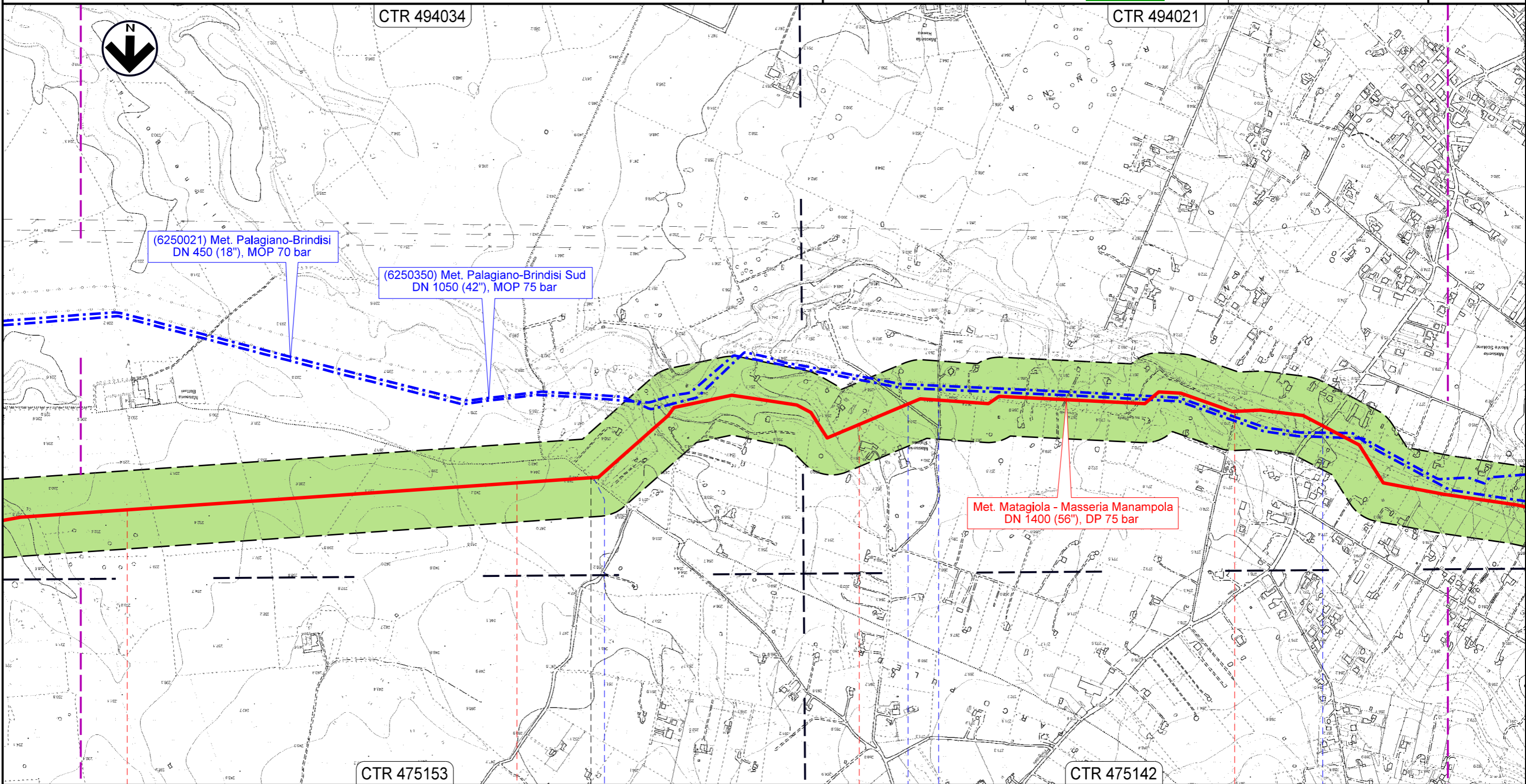
S.P. n.26

Il presente disegno e' di proprieta' aziendale - La Societa' tutelera' i propri diritti a termine di legge.

MET. MATAGIOLA - MASSERIA MANAMPOLA  
DN 1400 (56"), DP 75 bar

CARTA LITOTECNICA

00	08.09.23	EMISSIONE	QUARTARONE	STROPPA	SANTILLO	Foglio <b>11</b> di 13 Scala 1:10000
REV.	DATA	DESCRIZIONE	ELABORATO	VERIFICATO	APPROVATO	
 			Dis. PG-CGL-D-09101			
			Comm. NR/15437			



33 34 35 36

CEGLIE MESSAPICA

VILLA CASTELLI

BRINDISI

Str. Comunale

Str. Comunale

Str. Comunale

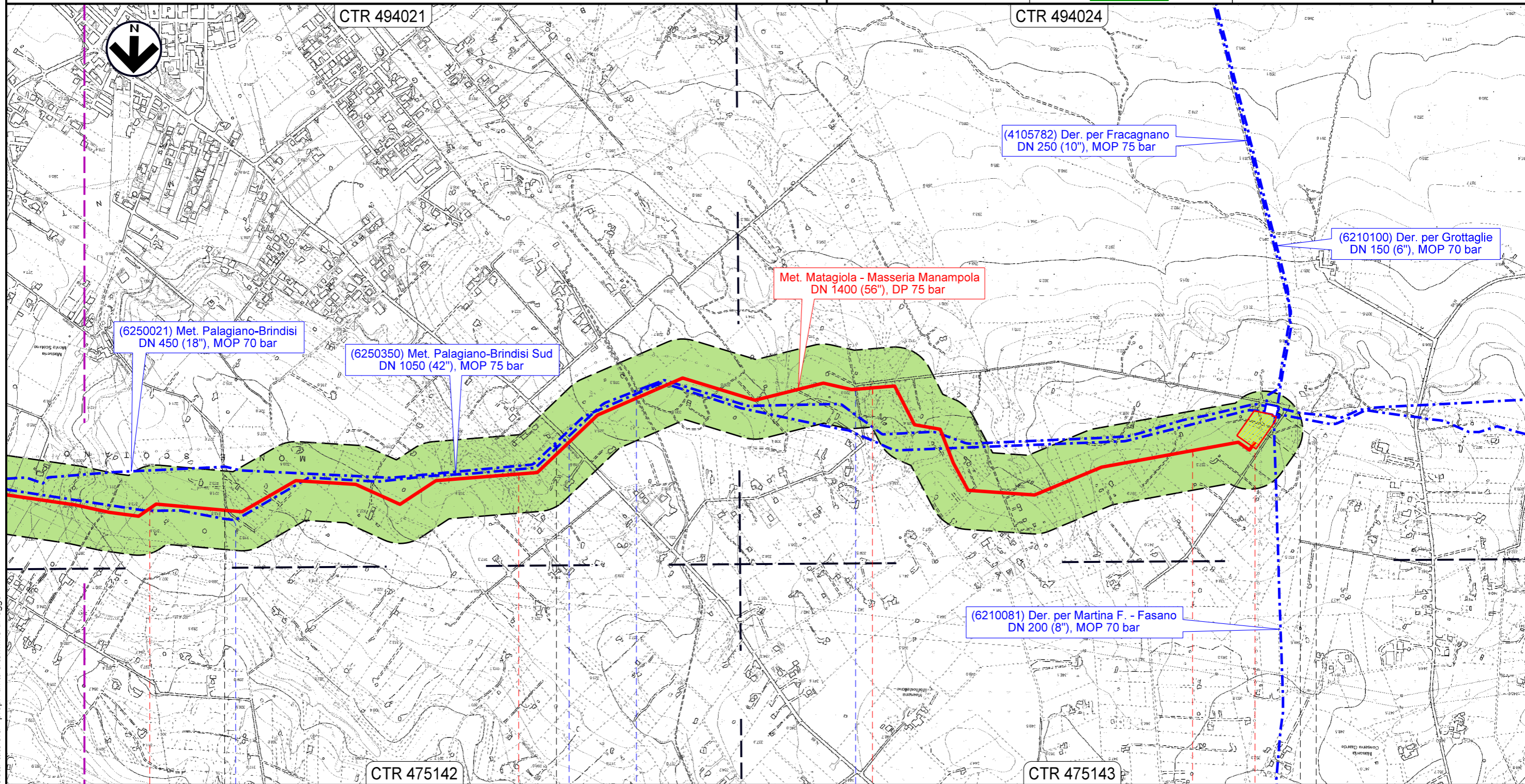
S.P. n.24

Il presente disegno e' di proprieta' aziendale - La Societa' tutelera' i propri diritti a termine di legge.

MET. MATAGIOLA - MASSERIA MANAMPOLA  
DN 1400 (56"), DP 75 bar

CARTA LITOTECNICA

00	08.09.23	EMISSIONE	QUARTARONE	STROPPA	SANTILLO	Foglio 12
REV.	DATA	DESCRIZIONE	ELABORATO	VERIFICATO	APPROVATO	di 13
 			Dis. PG-CGL-D-09101			Scala 1:10000
			Comm. NR/15437			



37	38	39	40	40+179
VILLA CASTELLI		MARTINA FRANCA		
BRINDISI		TARANTO		
Str. Comunale	S.P. n.66	Acquedotto Pugliese	Str. Comunale	
	12779/1 12943/1		Loc. Masseria Manampola km 40+179	4105782/1 - 6250350/24 6250021/7 - 6210100/1

Il presente disegno e' di proprieta' aziendale - La Societa' tutelera' i propri diritti a termine di legge.

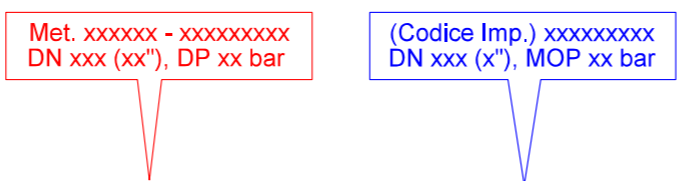
00	08.09.23	EMISSIONE	QUARTARONE	STROPPA	SANTILLO	Foglio <b>13</b> di 13 Scala 1:10000
REV.	DATA	DESCRIZIONE	ELABORATO	VERIFICATO	APPROVATO	
			Dis. PG-CGL-D-09101			
			Comm. NR/15437			



LEGENDA

SIMBOLOGIA CARTOGRAFICA

- Metanodotto in Progetto
- Impianti di linea in Progetto
- Metanodotti in Esercizio
- Impianti di linea in Esercizio
- Aree impianti stacco-terminale in progetto
- Aree impianti stacco-terminale esistenti
- Gallerie, Tunnel, Mini-Microtunnel, Raise Boring, T.O.C. e Direct Pipe.
- Limite sovrapposizione fogli
- Nuova viabilita'



SIMBOLOGIA MECCANICA

- Punto di intercettazione di linea (P.I.L.)
- Punto di intercettazione di derivazione importante (P.I.D.I.)
- Punto di intercettazione di derivazione semplice con stacco da P.I.L. (P.I.D.S.)
- Punto di intercettazione e derivazione semplice con stacco da Linea (P.I.D.S.)
- Punto di intercettazione con discaggio di allacciamento (P.I.D.A.)
- Punto predisposto per il discaggio di allacciamento (P.P.D.A.)
- Punto di sezionamento elettrico
- Stazione predisposta per lancio e ricevimento PIG
- Impianto di riduzione/regolazione della pressione

LEGENDA TEMATICA

- Unità prevalentemente calcarea o dolomitica  
Parametri geotecnici di massima:  
*Peso di volume = 2,43-2,71 t/mc*  
*Angolo di attrito = 58°-62°*  
*Coesione = ----*
- Unità a prevalente componente argilloso-sabbiosa e/o arenitica  
Parametri geotecnici di massima:  
*Peso di volume = 1,60 - 2,05 t/mc*  
*Angolo di attrito = 21° - 32°*  
*Coesione = 15 - 33 kPa*
- Unità a prevalente componente arenitica  
Parametri geotecnici di massima:  
*Peso di volume = 1,79 - 2,69 t/mc*  
*Angolo di attrito = 47° - 63°*  
*Coesione = ----*

Il presente disegno e' di proprieta' aziendale - La Societa' tutelera' i propri diritti a termine di legge.

Progressiva chilometrica	N.
Comuni	
Province	
Impianti	TIPO n.xx km xx+xxx   n. - Esistente
Attraversamenti	Tipologia Attraversamento (SS n. ##, corso d'acqua, ferrovia, ecc.)
Strade - Piazzole tubazioni	
Fascia di lavoro	