



COROGRAFIA Scala 1:200.000

Il presente disegno e' di proprieta' aziendale - La Societa' tutelera' i propri diritti a termine di legge.

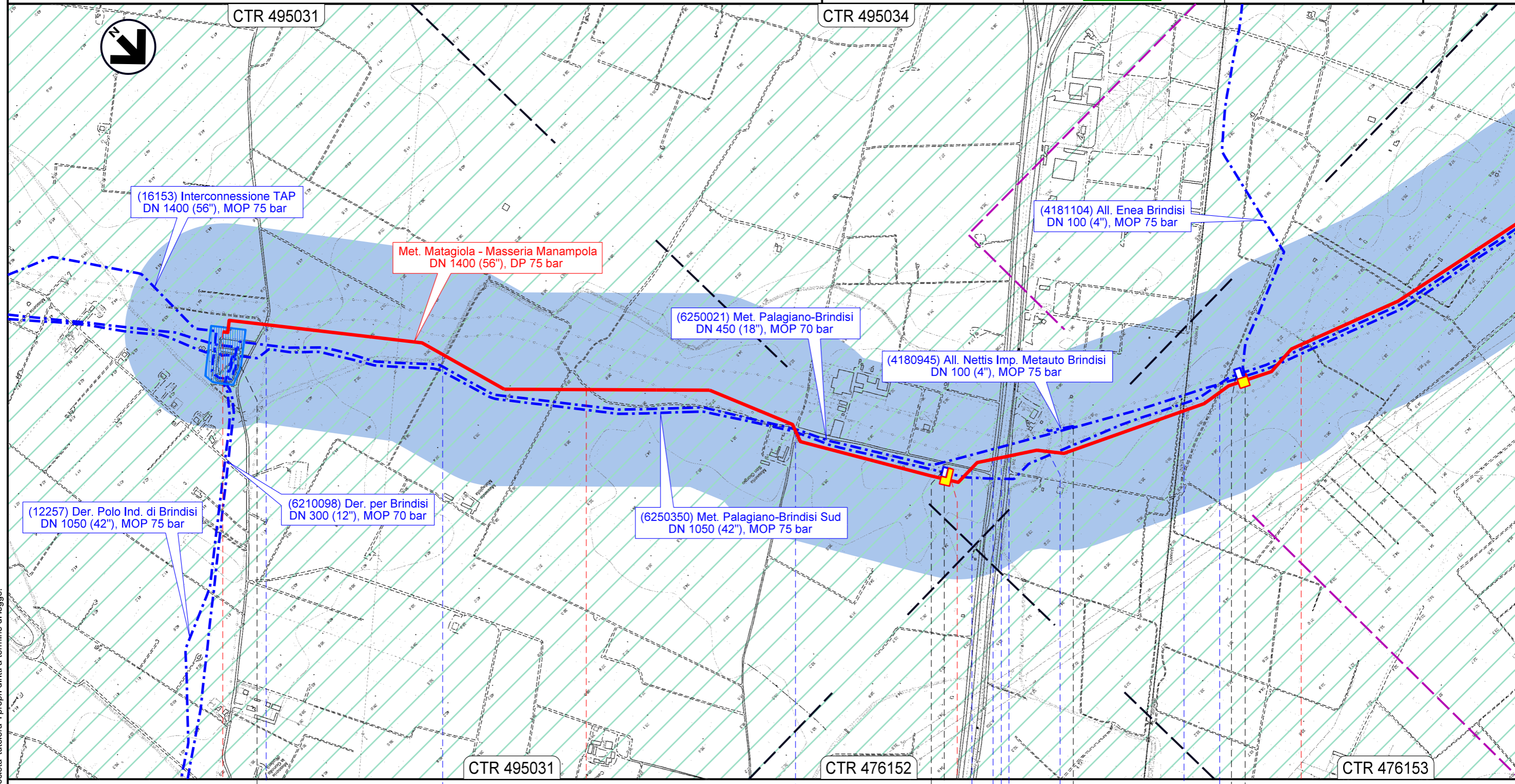
00	08.09.23	EMISSIONE		QUARTARONE	STROPPA	SANTILLO
REV.	DATA	DESCRIZIONE		ELABORATO	VERIFICATO	APPROVATO
Proprietario		Progettista		Disegno		
				PG-CI-D-09101		
<b>MET. MATAGIOLA - MASSERIA MANAMPOLA</b> DN 1400 (56"), DP 75 bar METANODOTTO IN PROGETTO				Revisione 00		
				Comm. NR/15437		
				Cod. tec.		
<b>CARTA IDROGEOLOGICA</b>				Scala 1:10000		

MET. MATAGIOLA - MASSERIA MANAMPOLA  
DN 1400 (56"), DP 75 bar

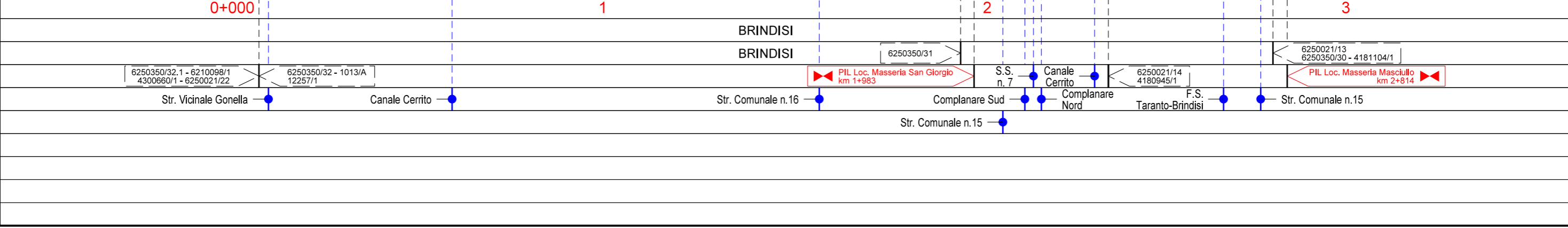
CARTA IDROGEOLOGICA

00	08.09.23	EMISSIONE	QUARTARONE	STROPPA	SANTILLO
REV.	DATA	DESCRIZIONE	ELABORATO	VERIFICATO	APPROVATO
 			Dis. PG-PAI-CI-09101		
			Comm. NR/15437		

Foglio  
**2**  
di 13  
Scala  
1:10000



Il presente disegno e' di proprieta' aziendale - La Societa' tutelera' i propri diritti a termine di legge.

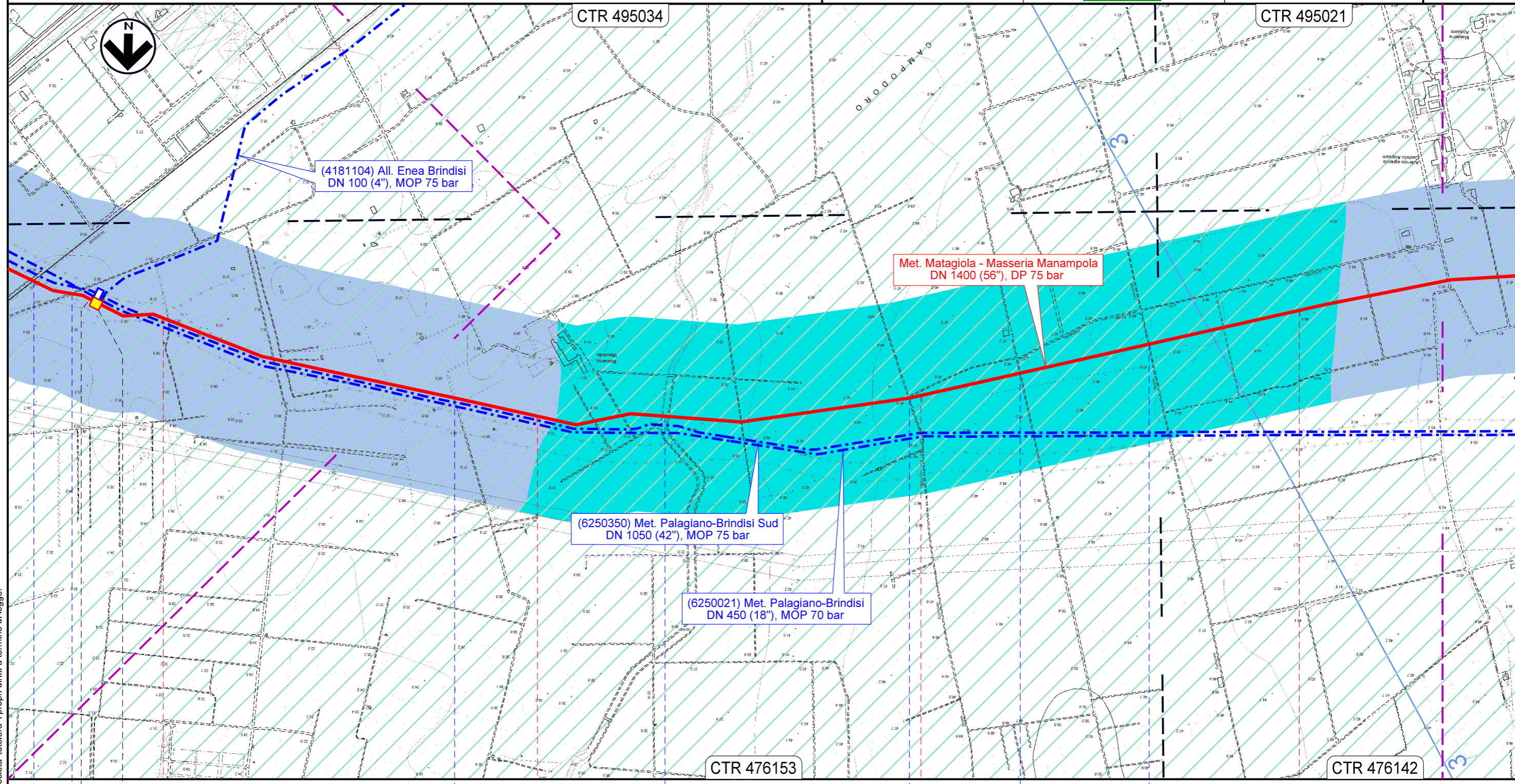


MET. MATAGIOLA - MASSERIA MANAMPOLA  
DN 1400 (56"), DP 75 bar

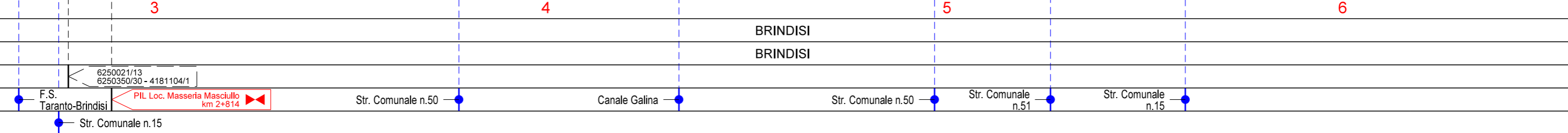
CARTA IDROGEOLOGICA

00	08.09.23	EMISSIONE	QUARTARONE	STROPPA	SANTILLO
REV.	DATA	DESCRIZIONE	ELABORATO	VERIFICATO	APPROVATO
 			Dis. PG-PAI-CI-09101		
			Comm. NR/15437		

Foglio  
**3**  
di 13  
Scala  
1:10000



Il presente disegno e' di proprieta' aziendale - La Societa' tutelera' i propri diritti a termine di legge.

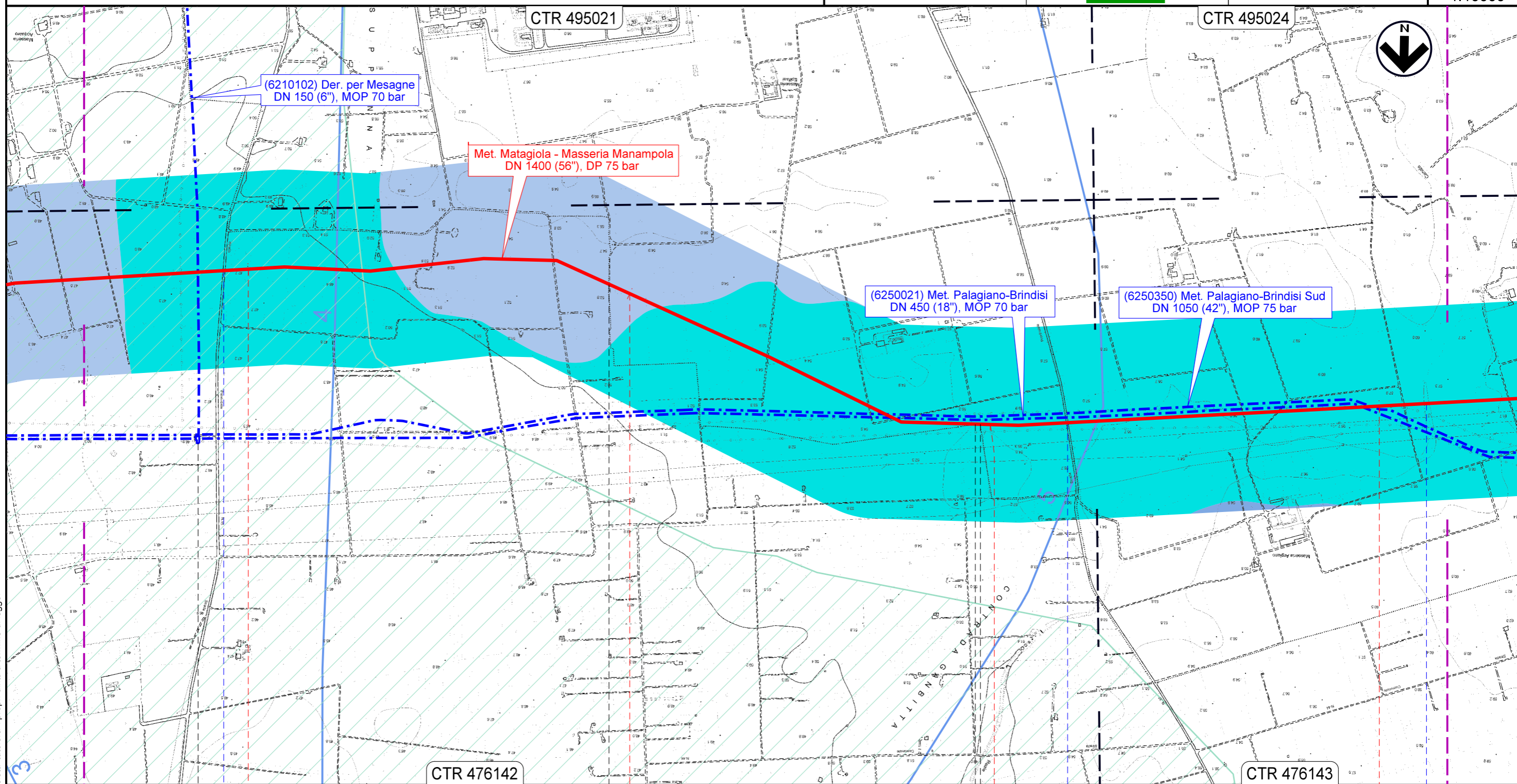


MET. MATAGIOLA - MASSERIA MANAMPOLA  
DN 1400 (56"), DP 75 bar

CARTA IDROGEOLOGICA

00	08.09.23	EMISSIONE	QUARTARONE	STROPPA	SANTILLO
REV.	DATA	DESCRIZIONE	ELABORATO	VERIFICATO	APPROVATO
 			Dis. PG-PAI-CI-09101		
			Comm. NR/15437		

Foglio  
4  
di 13  
Scala  
1:10000



7	8	9	10
BRINDISI	MESAGNE BRINDISI	BRINDISI	MESAGNE
6210102/1 6250021/12			
S.P. n.44		S.P. n.37	Canale Reale

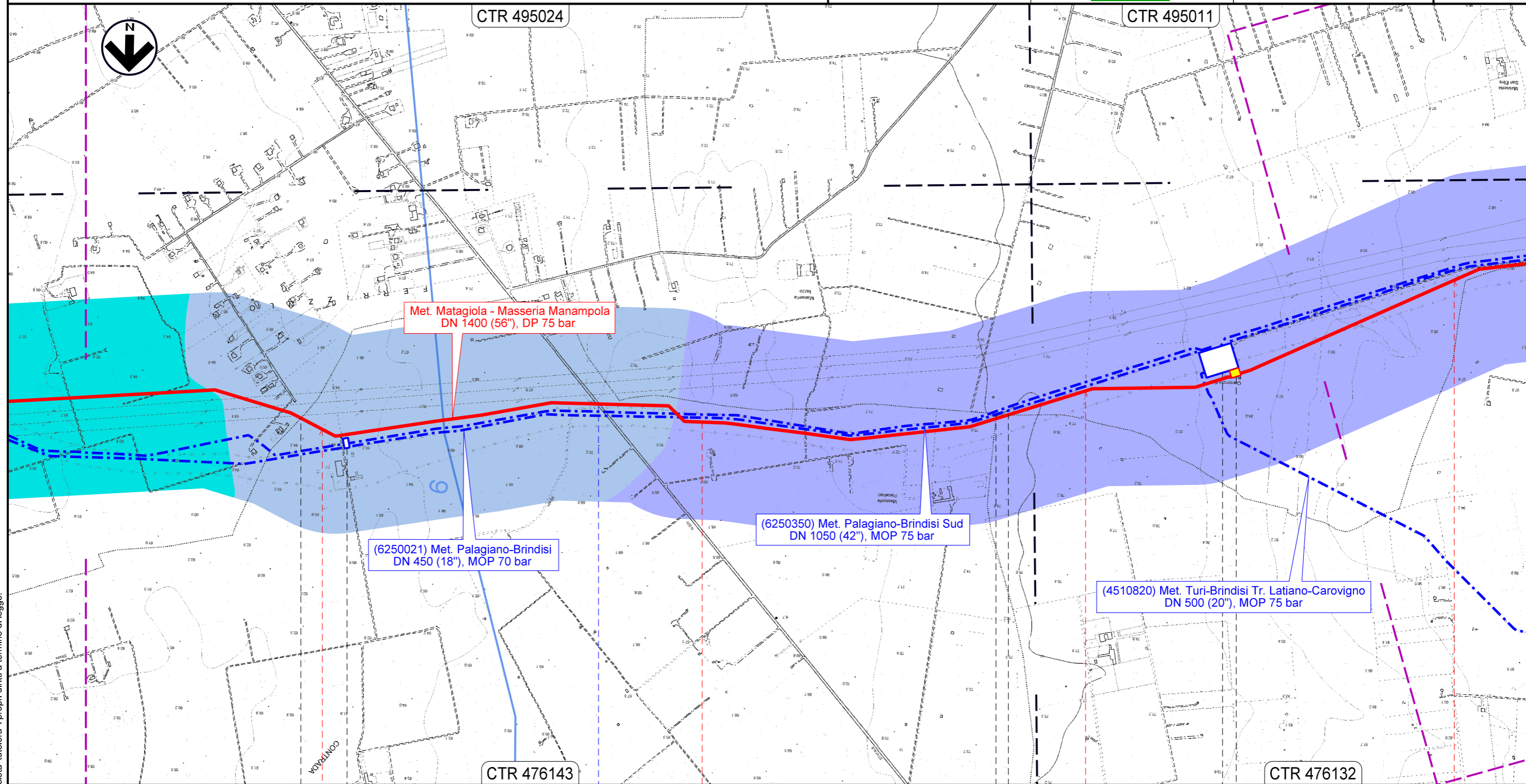
Il presente disegno e' di proprieta' aziendale - La Societa' tutelera' i propri diritti a termine di legge.

MET. MATAGIOLA - MASSERIA MANAMPOLA  
DN 1400 (56"), DP 75 bar

CARTA IDROGEOLOGICA

00	08.09.23	EMISSIONE	QUARTARONE	STROPPA	SANTILLO
REV.	DATA	DESCRIZIONE	ELABORATO	VERIFICATO	APPROVATO
 			Dis. PG-PAI-CI-09101		
			Comm. NR/15437		

Foglio  
**5**  
di 13  
Scala  
1:10000





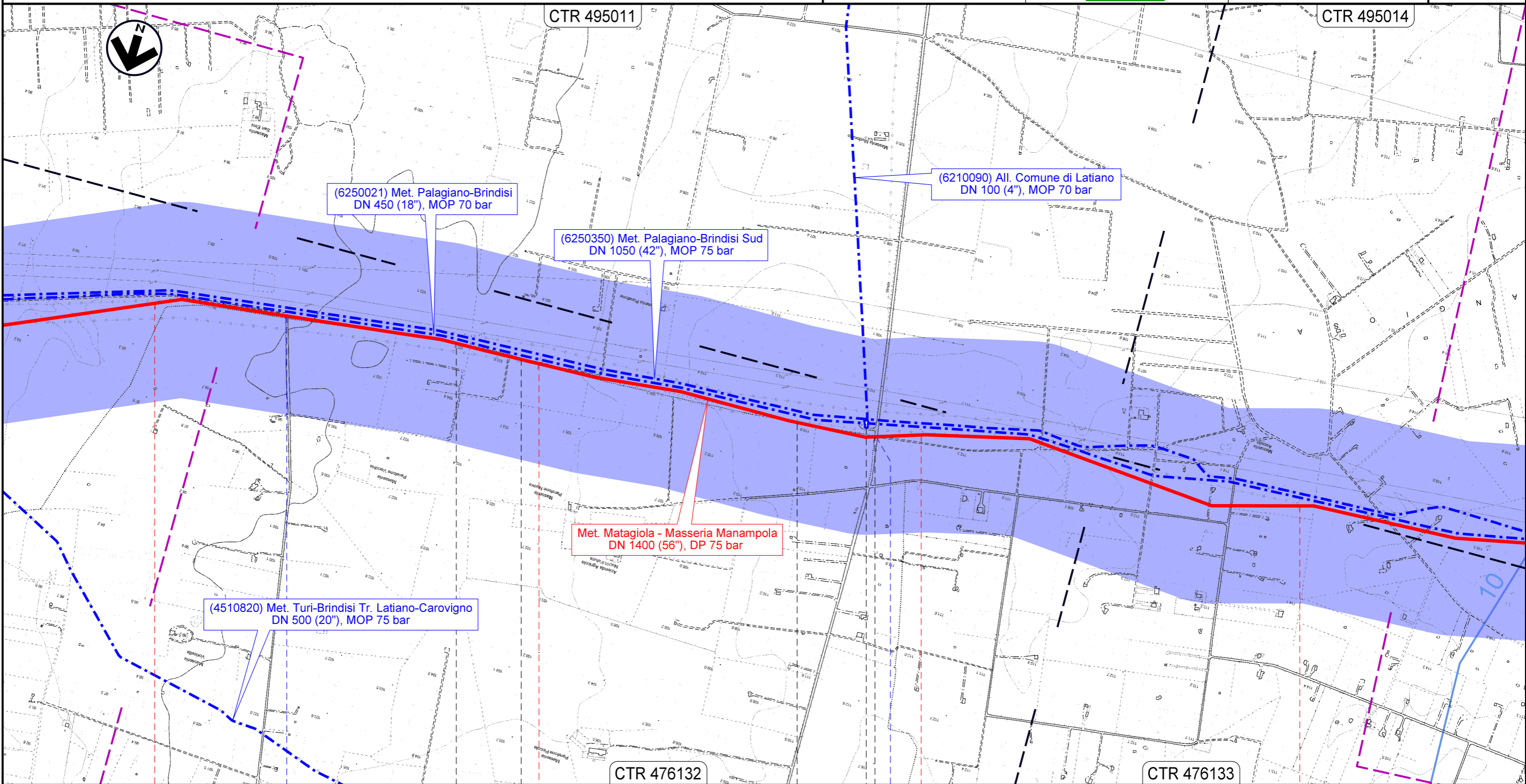
MESAGNE	11	12	13	14
		BRINDISI	SAN VITO DEI NORMANNI	LATIANO
	6250350/29	S.S. n.605	6250021/11.1 - 6250350/28 4510820/33	PIL Loc. Consorzio di Bonifica km 13+394

Il presente disegno e' di proprieta' aziendale - La Societa' tutelera' i propri diritti a termine di legge.

MET. MATAGIOLA - MASSERIA MANAMPOLA  
DN 1400 (56"), DP 75 bar

CARTA IDROGEOLOGICA

00	08.09.23	EMISSIONE	QUARTARONE	STROPPA	SANTILLO	Foglio <b>6</b> di 13 Scala 1:10000
REV.	DATA	DESCRIZIONE	ELABORATO	VERIFICATO	APPROVATO	
 			Dis. PG-PAI-CI-09101			
			Comm. NR/15437			



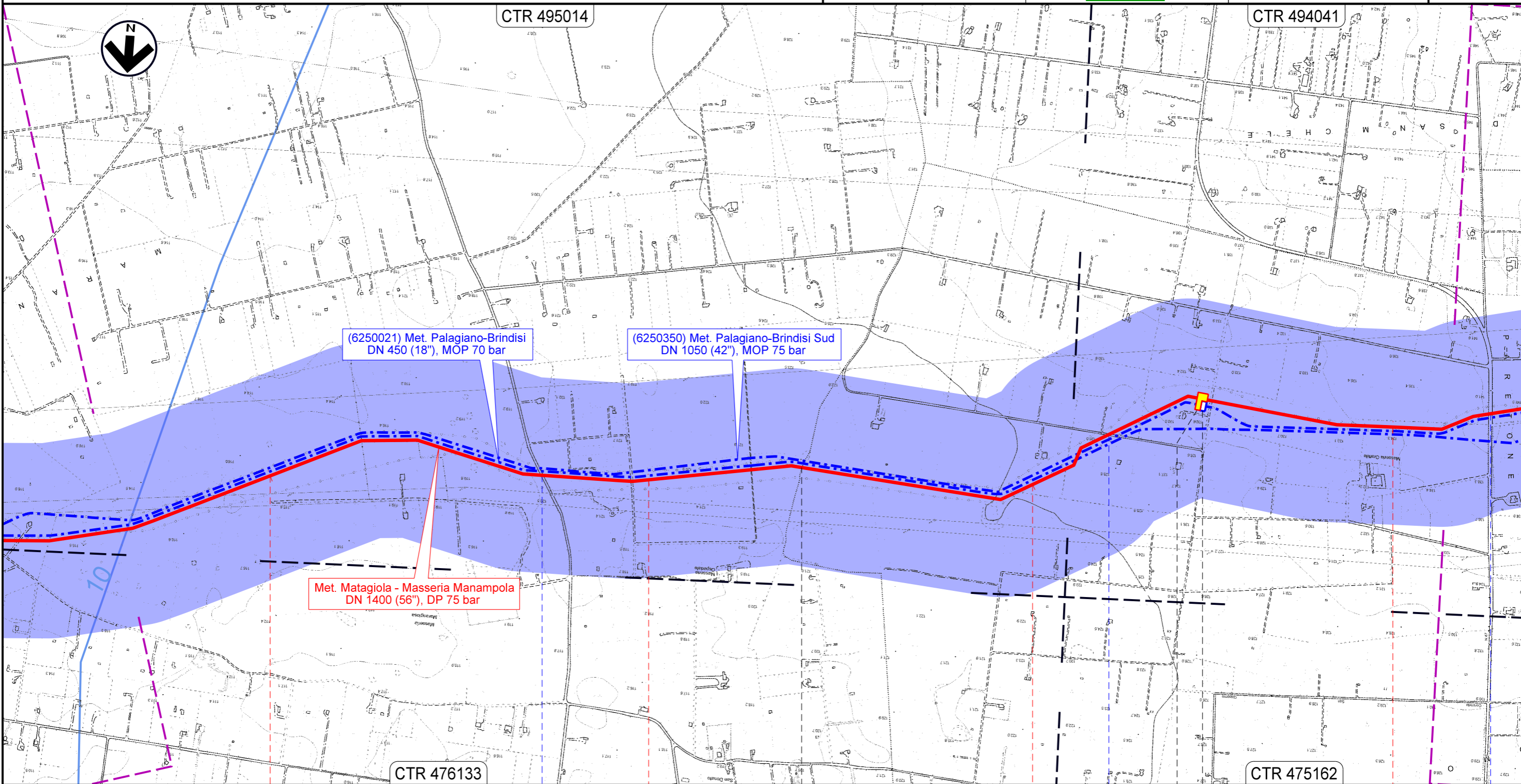
14	LATIANO	15	LATIANO	16	BRINDISI	17
		SAN VITO DEI NORMANNI	SAN VITO DEI NORMANNI			
	Str. Comunale		6250021/11 6210090/1	S.P. n.46		

Il presente disegno e' di proprieta' aziendale - La Societa' tutelera' i propri diritti a termine di legge.

MET. MATAGIOLA - MASSERIA MANAMPOLA  
DN 1400 (56"), DP 75 bar

CARTA IDROGEOLOGICA

00	08.09.23	EMISSIONE	QUARTARONE	STROPPA	SANTILLO	Foglio
REV.	DATA	DESCRIZIONE	ELABORATO	VERIFICATO	APPROVATO	7
 			Dis. PG-PAI-CI-09101		di 13	
			Comm. NR/15437		Scala 1:10000	



18 LATIANO 19 BRINDISI 20 SAN VITO DEI NORMANNI 21

Str. Comunale ● Str. Comunale ● S.P. n.47 ●

◀ PIL Loc. Masseria Grattile km 20+512 ▶

6250350/27

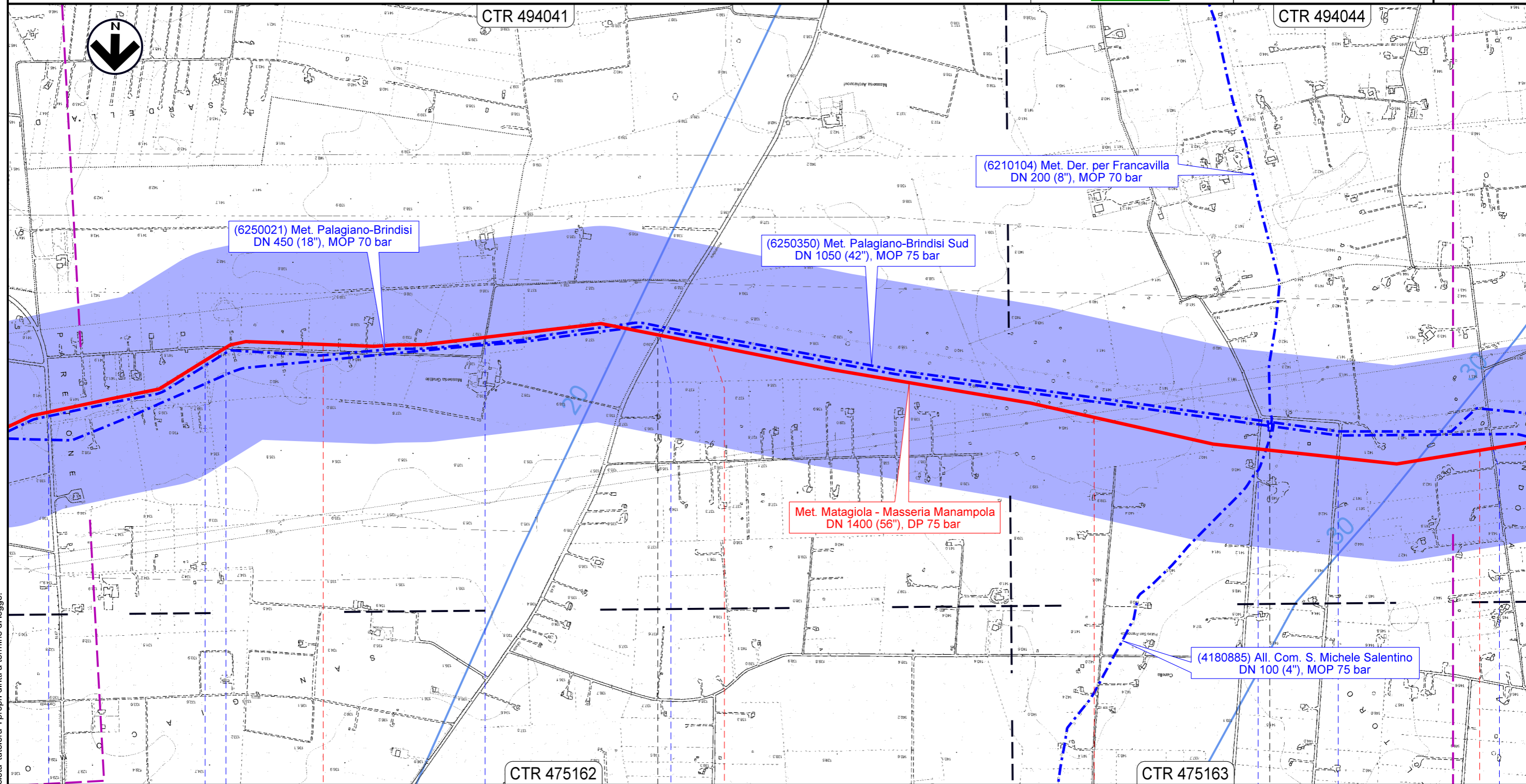
Il presente disegno e' di proprieta' aziendale - La Societa' tutelera' i propri diritti a termine di legge.

MET. MATAGIOLA - MASSERIA MANAMPOLA  
DN 1400 (56"), DP 75 bar

CARTA IDROGEOLOGICA

00	08.09.23	EMISSIONE	QUARTARONE	STROPPA	SANTILLO
REV.	DATA	DESCRIZIONE	ELABORATO	VERIFICATO	APPROVATO
 			Dis. PG-PAI-CI-09101		
			Comm. NR/15437		

Foglio  
**8**  
di 13  
Scala  
1:10000



22	23	24	25
SAN VITO DEI NORMANNI	BRINDISI	SAN MICHELE SALENTINO	
S.P. n.47	Str. Comunale	Str. Comunale	Str. Comunale

6210104/1 - 4180885/1  
6250021/10

Il presente disegno e' di proprieta' aziendale - La Societa' tutelera' i propri diritti a termine di legge.

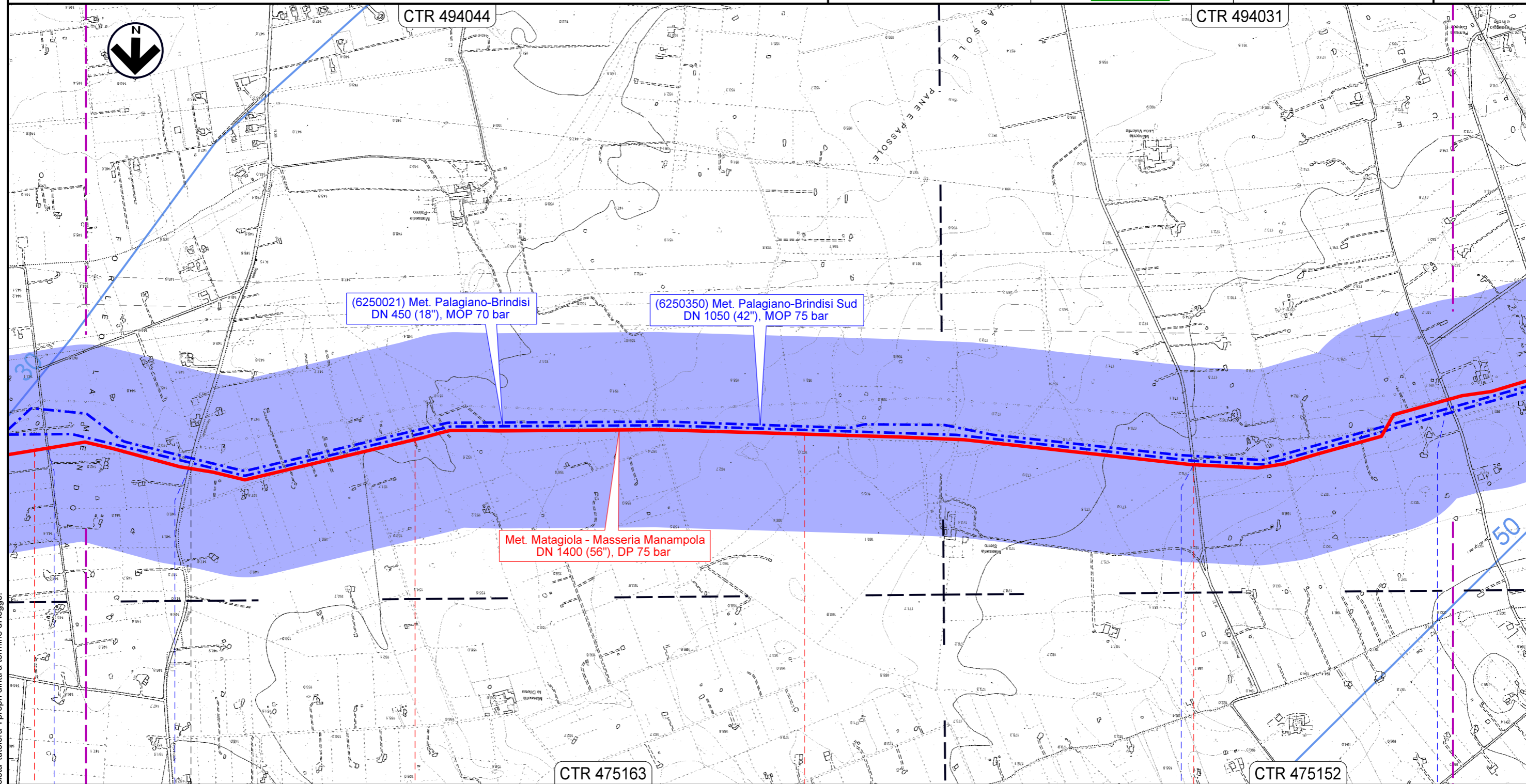


MET. MATAGIOLA - MASSERIA MANAMPOLA  
DN 1400 (56"), DP 75 bar

CARTA IDROGEOLOGICA

00	08.09.23	EMISSIONE	QUARTARONE	STROPPA	SANTILLO
REV.	DATA	DESCRIZIONE	ELABORATO	VERIFICATO	APPROVATO
			Dis. PG-PAI-CI-09101		
			Comm. NR/15437		

Foglio  
9  
di 13  
Scala  
1:10000



Il presente disegno e' di proprieta' aziendale - La Societa' tutelera' i propri diritti a termine di legge.

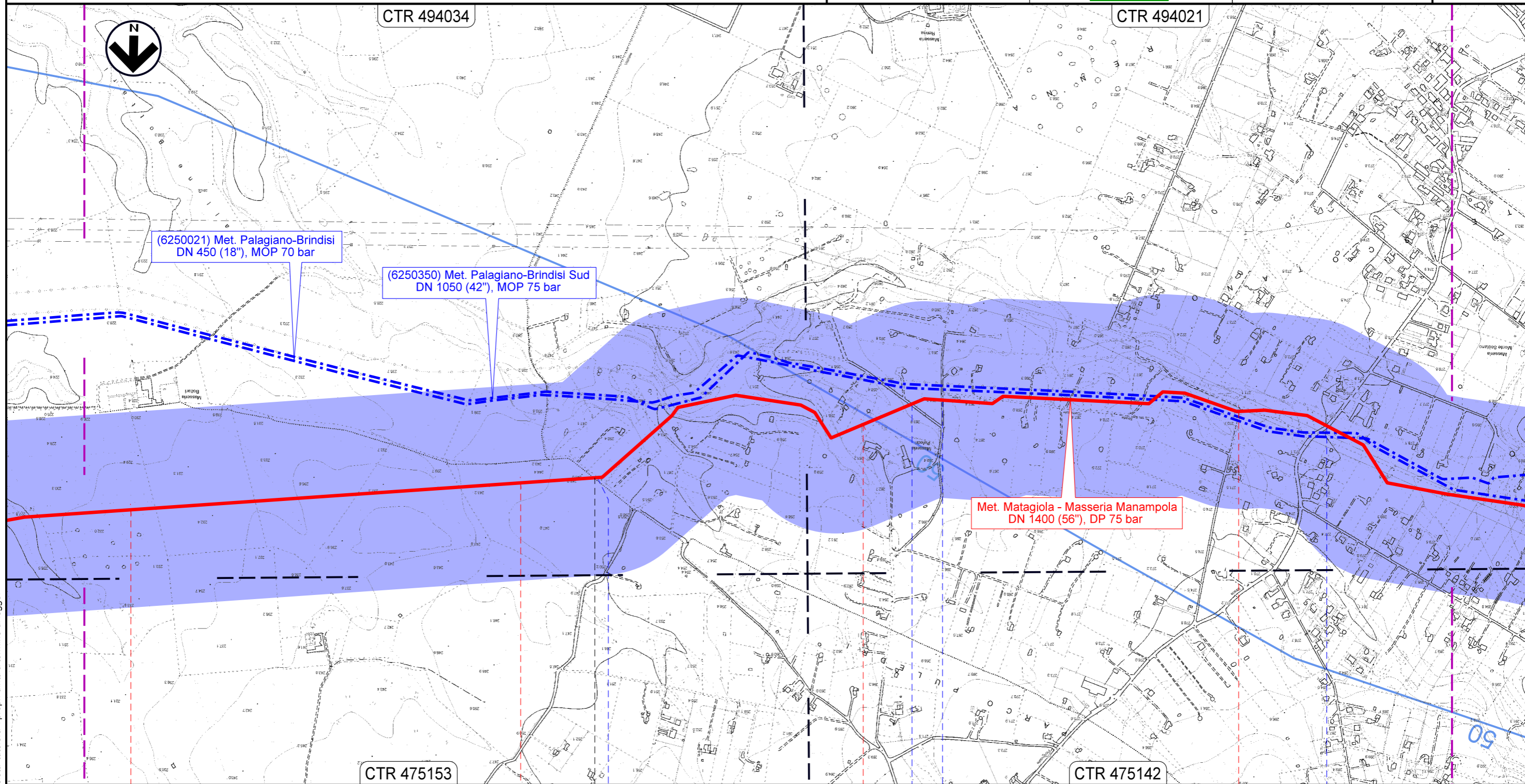
25	26	27	28
SAN MICHELE SALENTINO		FRANCAVILLA FONTANA	
		BRINDISI	
Str. Comunale	S.P. n.28	S.P. n.27	Str. Comunale



MET. MATAGIOLA - MASSERIA MANAMPOLA  
DN 1400 (56"), DP 75 bar

CARTA IDROGEOLOGICA

00	08.09.23	EMISSIONE	QUARTARONE	STROPPA	SANTILLO	Foglio <b>11</b> di 13 Scala 1:10000
REV.	DATA	DESCRIZIONE	ELABORATO	VERIFICATO	APPROVATO	
 			Dis. PG-PAI-CI-09101			
			Comm. NR/15437			



33

CEGLIE MESSAPICA

34

BRINDISI

35

VILLA CASTELLI

36

Str. Comunale

Str. Comunale

Str. Comunale

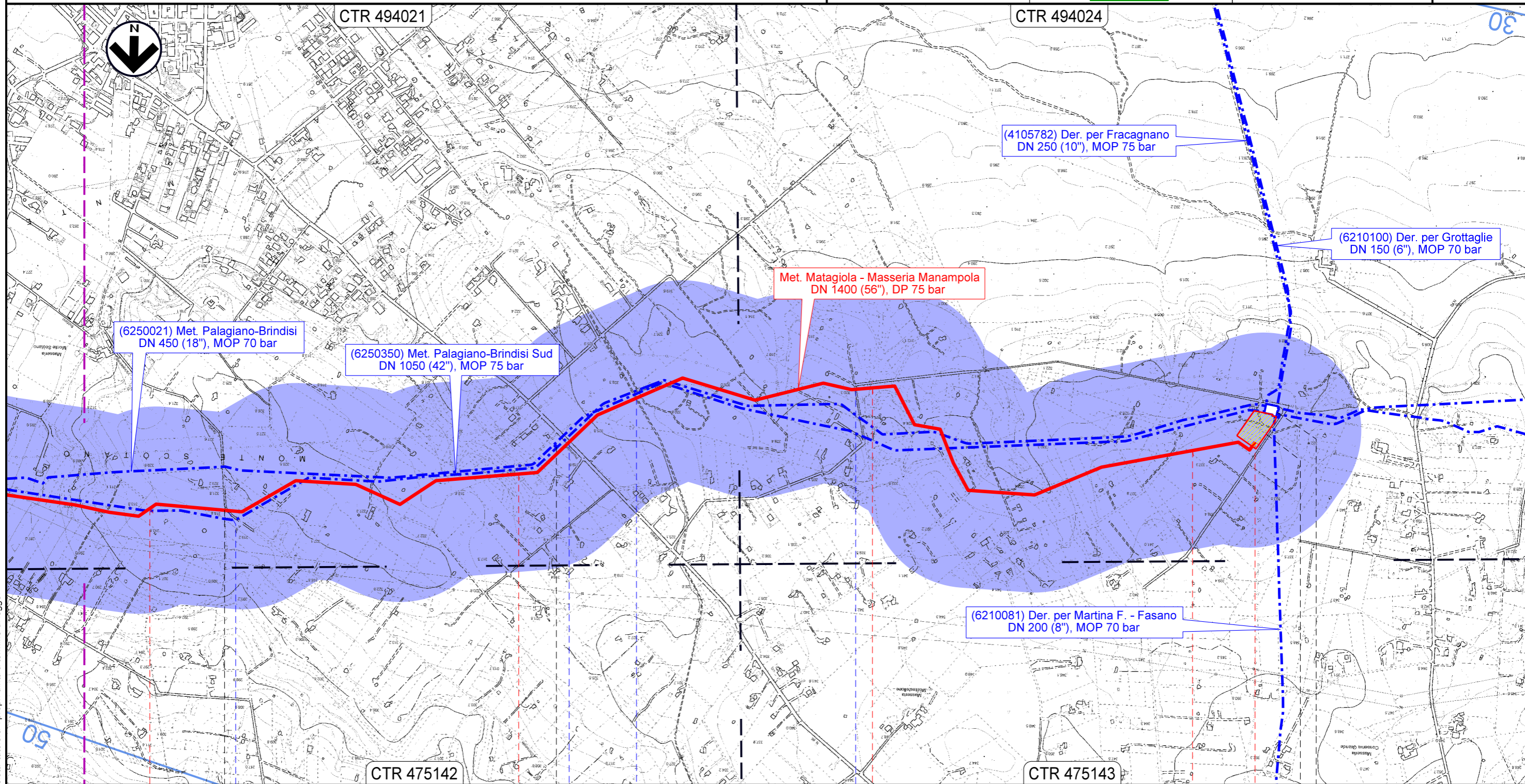
S.P. n.24

Il presente disegno e' di proprieta' aziendale - La Societa' tutelera' i propri diritti a termine di legge.

MET. MATAGIOLA - MASSERIA MANAMPOLA  
DN 1400 (56"), DP 75 bar

CARTA IDROGEOLOGICA

00	08.09.23	EMISSIONE	QUARTARONE	STROPPA	SANTILLO	Foglio 12 di 13 Scala 1:10000
REV.	DATA	DESCRIZIONE	ELABORATO	VERIFICATO	APPROVATO	
 			Dis. PG-PAI-CI-09101			
			Comm. NR/15437			



(6250021) Met. Palagiano-Brindisi  
DN 450 (18"), MOP 70 bar

(6250350) Met. Palagiano-Brindisi Sud  
DN 1050 (42"), MOP 75 bar


Met. Matagiola - Masseria Manampola  
DN 1400 (56"), DP 75 bar

(4105782) Der. per Fracagnano  
DN 250 (10"), MOP 75 bar

(6210100) Der. per Grottaglie  
DN 150 (6"), MOP 70 bar

(6210081) Der. per Martina F. - Fasano  
DN 200 (8"), MOP 70 bar

Il presente disegno e' di proprieta' aziendale - La Societa' tutelera' i propri diritti a termine di legge.

37	38	39	40	40+179
VILLA CASTELLI		MARTINA FRANCA		
BRINDISI		TARANTO		
Str. Comunale	S.P. n.66	Acquedotto Pugliese	Str. Comunale	
				 Loc. Masseria Manampola km 40+179
				4105782/1 - 6250350/24 6250021/7 - 6210100/1

00	08.09.23	EMISSIONE	QUARTARONE	STROPPA	SANTILLO	Foglio <b>13</b> di 13 Scala 1:10000
REV.	DATA	DESCRIZIONE	ELABORATO	VERIFICATO	APPROVATO	
		Dis. PG-PAI-CI-09101		Comm. NR/15437		



LEGENDA

SIMBOLOGIA CARTOGRAFICA

- Metanodotto in Progetto
- Impianti di linea in Progetto
- Metanodotti in Esercizio
- Impianti di linea in Esercizio
- Aree impianti stacco-terminale in progetto
- Aree impianti stacco-terminale esistenti
- Gallerie, Tunnel, Mini-Microtunnel, Raise Boring, T.O.C. e Direct Pipe.
- Limite sovrapposizione fogli
- Nuova viabilita'

Met. xxxxxx - xxxxxxxx  
DN xxx (xx"), DP xx bar

(Codice Imp.) xxxxxxxx  
DN xxx (x"), MOP xx bar

SIMBOLOGIA MECCANICA

- Punto di intercettazione di linea (P.I.L.)
- Punto di intercettazione di derivazione importante (P.I.D.I.)
- Punto di intercettazione di derivazione semplice con stacco da P.I.L. (P.I.D.S.)
- Punto di intercettazione e derivazione semplice con stacco da Linea (P.I.D.S.)
- Punto di intercettazione con discaggio di allacciamento (P.I.D.A.)
- Punto predisposto per il discaggio di allacciamento (P.P.D.A.)
- Punto di sezionamento elettrico
- Stazione predisposta per lancio e ricevimento PIG
- Impianto di riduzione/regolazione della pressione

LEGENDA TEMATICA

Classi di permeabilità

- Scarsamente permeabile
- Mediamente permeabile
- Molto permeabile

Acquiferi porosi superficiali

- Acquifero poroso superficiale significativo
- Isopieze

Il presente disegno e' di proprieta' aziendale - La Societa' tutelera' i propri diritti a termine di legge.

Progressiva chilometrica	N.
Comuni	
Province	
Impianti	TIPO n.xx km xx+xxx   n. - Esistente
Attraversamenti	Tipologia Attraversamento (SS n. ##, corso d'acqua, ferrovia, ecc.)
Strade - Piazzole tubazioni	
Fascia di lavoro	