

COROGRAFIA Scala 1:200.000

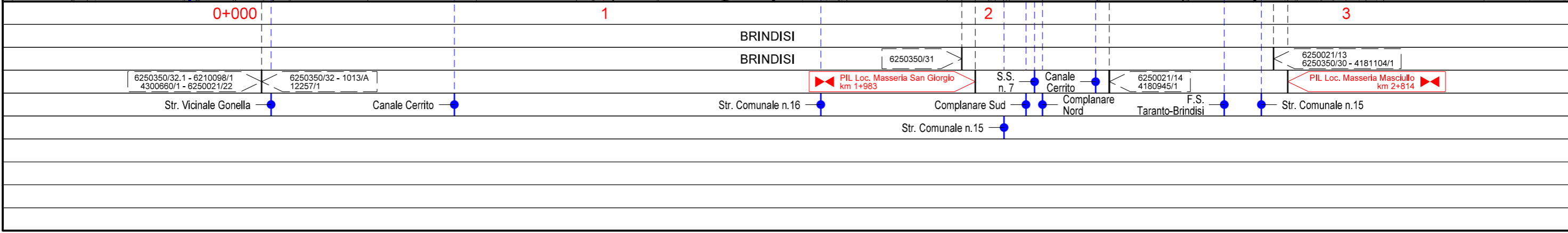
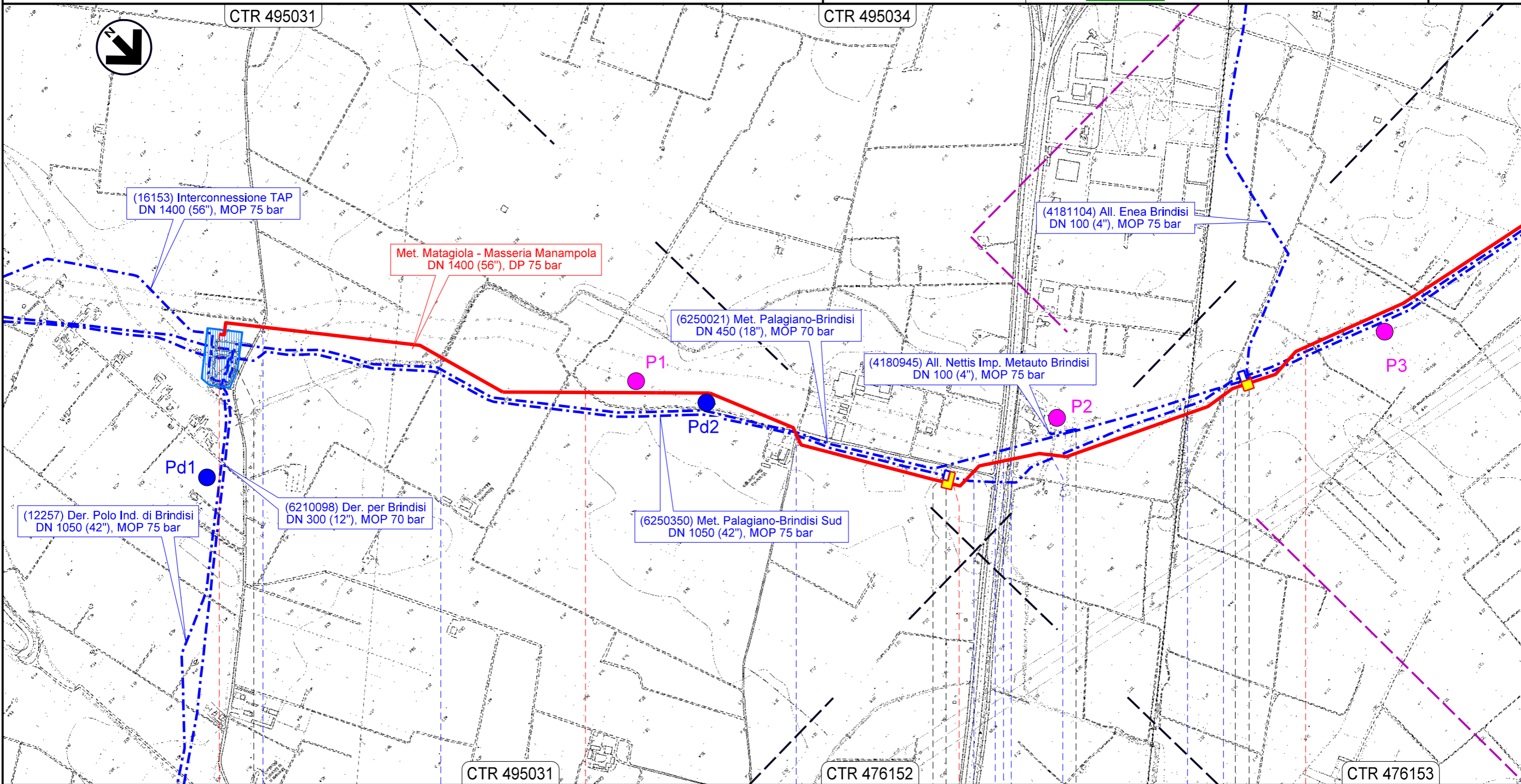
Il presente disegno e' di proprieta' aziendale - La Societa' tutelera' i propri diritti a termine di legge.

00	08.09.23	EMISSIONE	QUARTARONE	STROPPA	SANTILLO
REV.	DATA	DESCRIZIONE	ELABORATO	VERIFICATO	APPROVATO
Proprietario		Progettista		Disegno	
				PG-CI-D-09102	
<b>MET. MATAGIOLA - MASSERIA MANAMPOLA</b> DN 1400 (56"), DP 75 bar METANODOTTO IN PROGETTO			Revisione 00		
			Comm. NR/15437		
			Cod. tec.		
<b>CARTA DEI POZZI</b>			Scala 1:10000		

MET. MATAGIOLA - MASSERIA MANAMPOLA  
DN 1400 (56"), DP 75 bar

CARTA DEI POZZI

00	08.09.23	EMISSIONE	QUARTARONE	STROPPA	SANTILLO	Foglio <b>2</b> di 13 Scala 1:10000
REV.	DATA	DESCRIZIONE	ELABORATO	VERIFICATO	APPROVATO	
 			Dis. PG-CI-D-09102			
			Comm. NR/15437			

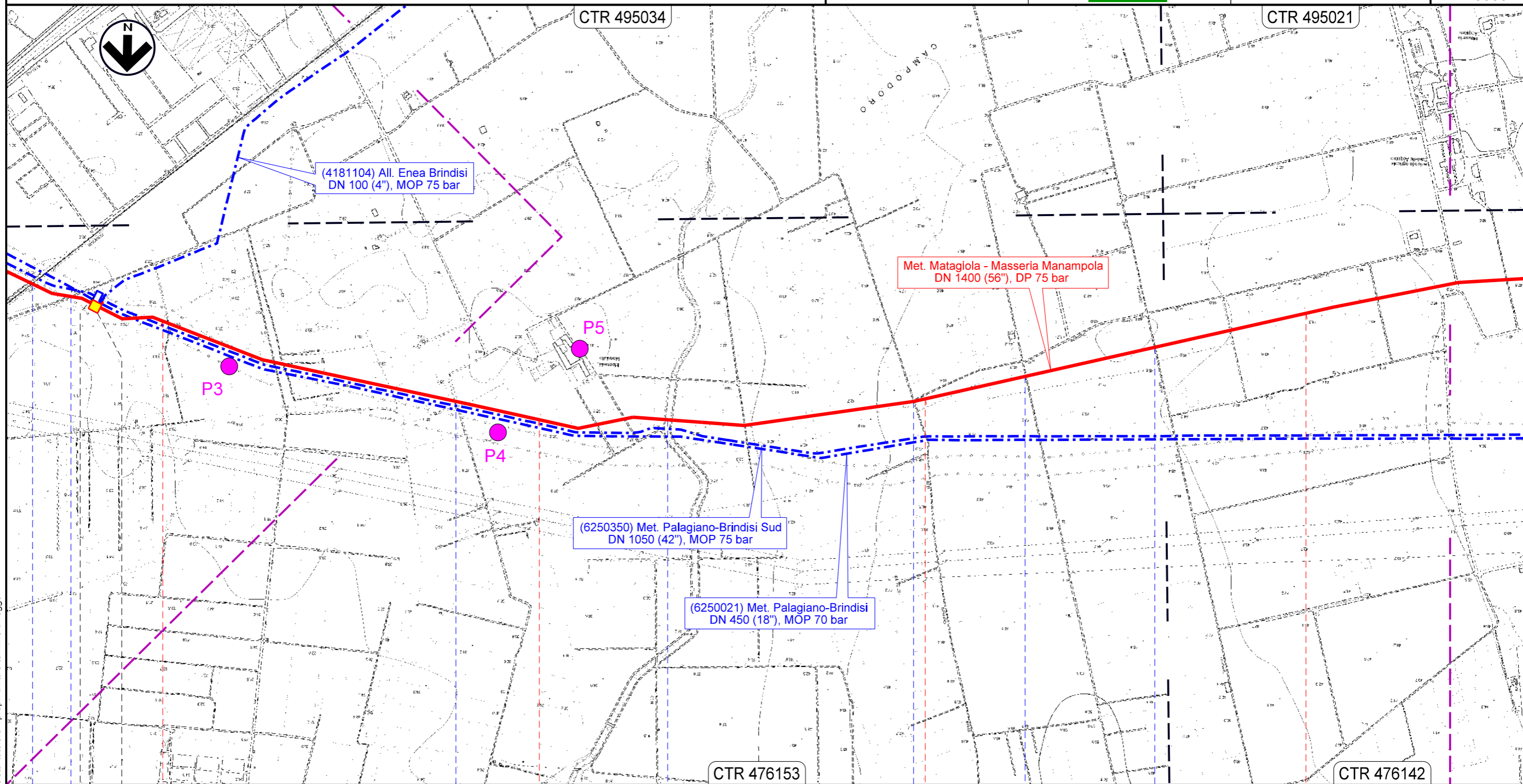


Il presente disegno e' di proprieta' aziendale - La Societa' tutelera' i propri diritti a termine di legge.

MET. MATAGIOLA - MASSERIA MANAMPOLA  
DN 1400 (56"), DP 75 bar

CARTA DEI POZZI

00	08.09.23	EMISSIONE	QUARTARONE	STROPPA	SANTILLO	Foglio <b>3</b> di 13 Scala 1:10000
REV.	DATA	DESCRIZIONE	ELABORATO	VERIFICATO	APPROVATO	
		Dis. PG-CI-D-09102		Comm. NR/15437		



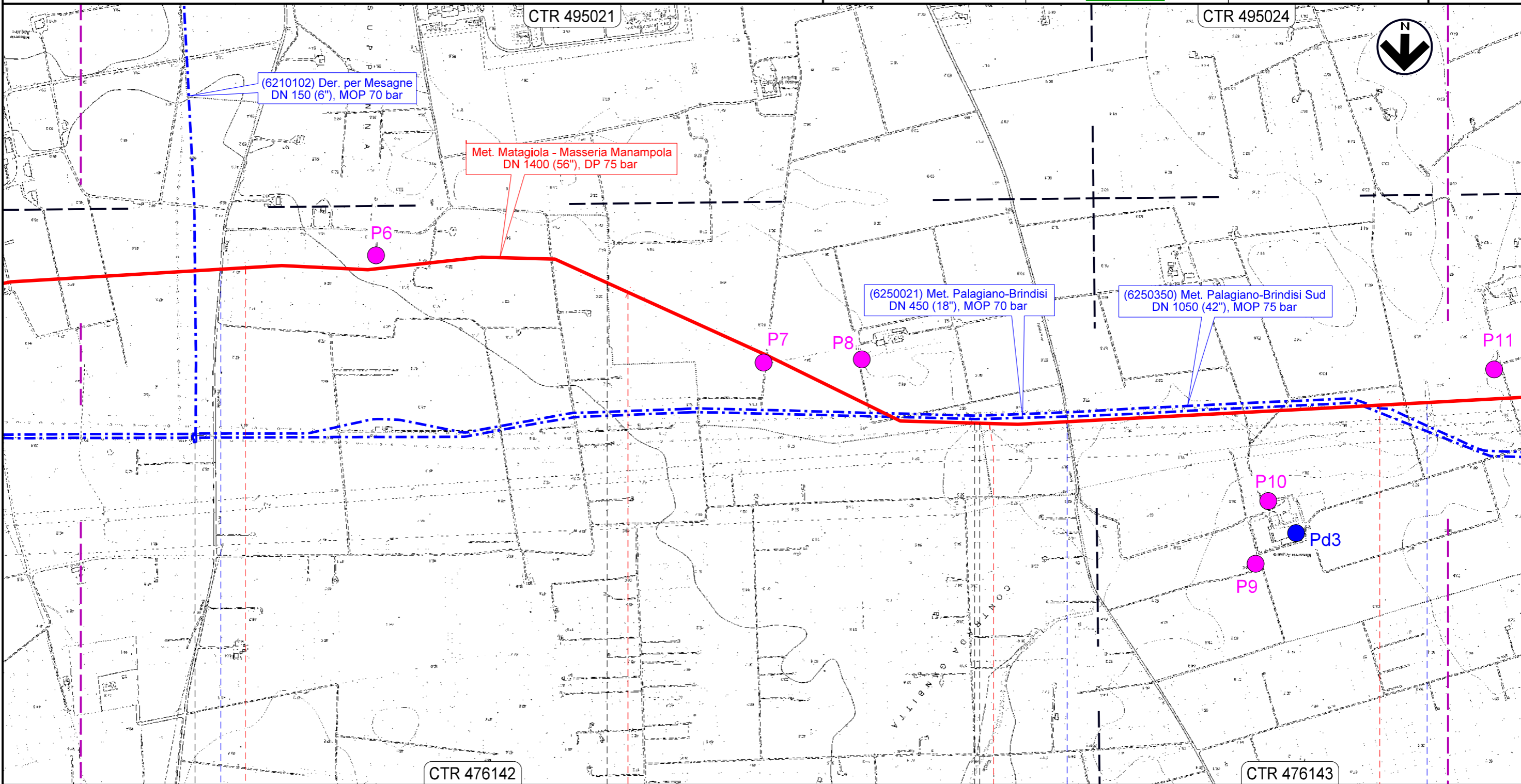
Il presente disegno e' di proprieta' aziendale - La Societa' tutelera' i propri diritti a termine di legge.

3		4		5		6	
BRINDISI				BRINDISI			
6250021/13 6250350/30 - 4181104/1		Str. Comunale n.50		Canale Galina		Str. Comunale n.51	
F.S. Taranto-Brindisi		Str. Comunale n.15		Str. Comunale n.15		Str. Comunale n.15	
PIL Loc. Masseria Masciullo km 2+814							

MET. MATAGIOLA - MASSERIA MANAMPOLA  
DN 1400 (56"), DP 75 bar

CARTA DEI POZZI

00	08.09.23	EMISSIONE	QUARTARONE	STROPPA	SANTILLO	Foglio 4 di 13 Scala 1:10000
REV.	DATA	DESCRIZIONE	ELABORATO	VERIFICATO	APPROVATO	
 			Dis. PG-CI-D-09102			
			Comm. NR/15437			



7	8	9	10
BRINDISI	MESAGNE BRINDISI	BRINDISI	MESAGNE
6210102/1 6250021/12			
S.P. n.44		S.P. n.37	Canale Reale

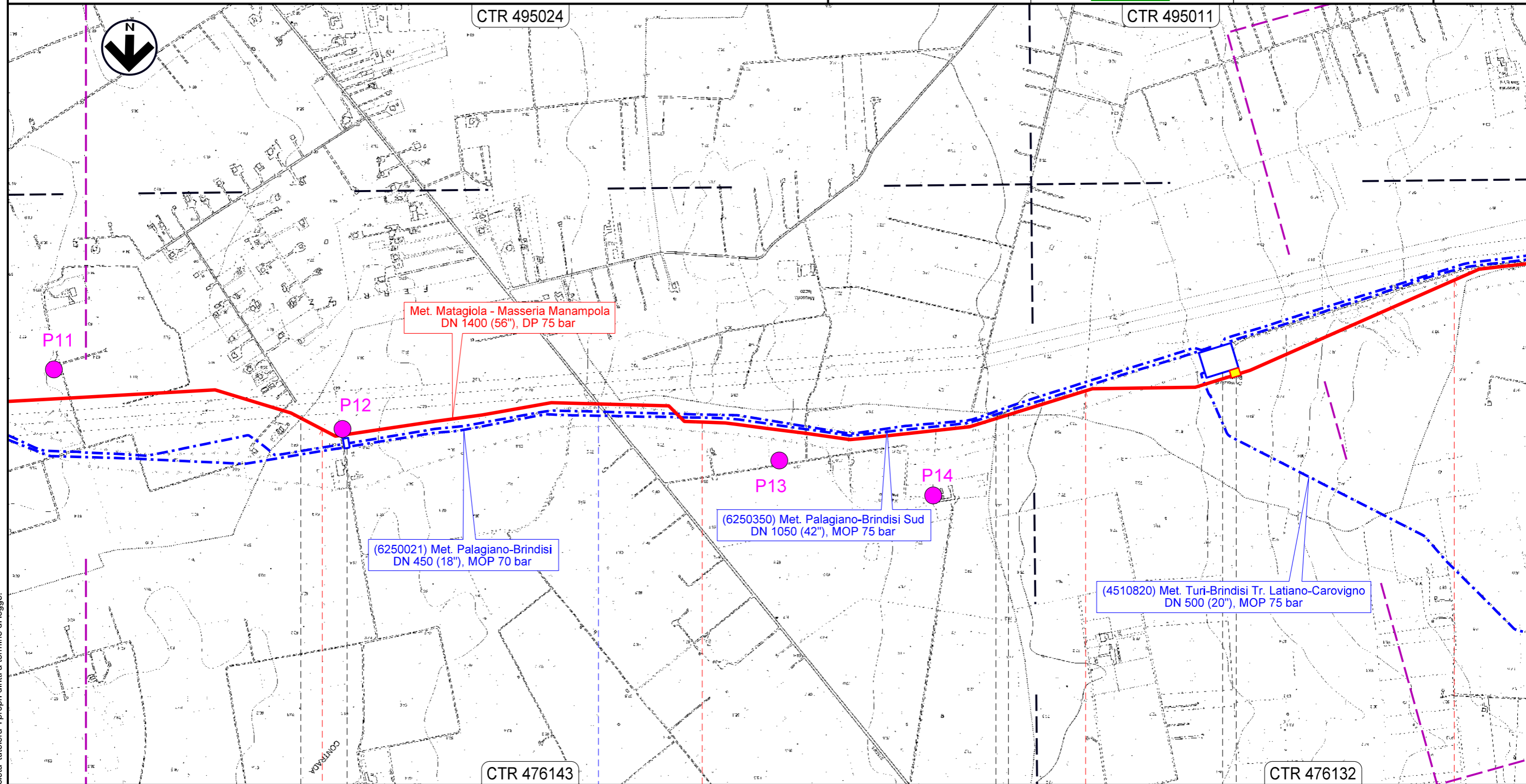
Il presente disegno e' di proprieta' aziendale - La Societa' tutelera' i propri diritti a termine di legge.

MET. MATAGIOLA - MASSERIA MANAMPOLA  
DN 1400 (56"), DP 75 bar

CARTA DEI POZZI

00	08.09.23	EMISSIONE	QUARTARONE	STROPPA	SANTILLO
REV.	DATA	DESCRIZIONE	ELABORATO	VERIFICATO	APPROVATO
 			Dis. PG-CI-D-09102		
			Comm. NR/15437		



Foglio  
**5**  
di 13  
Scala  
1:10000

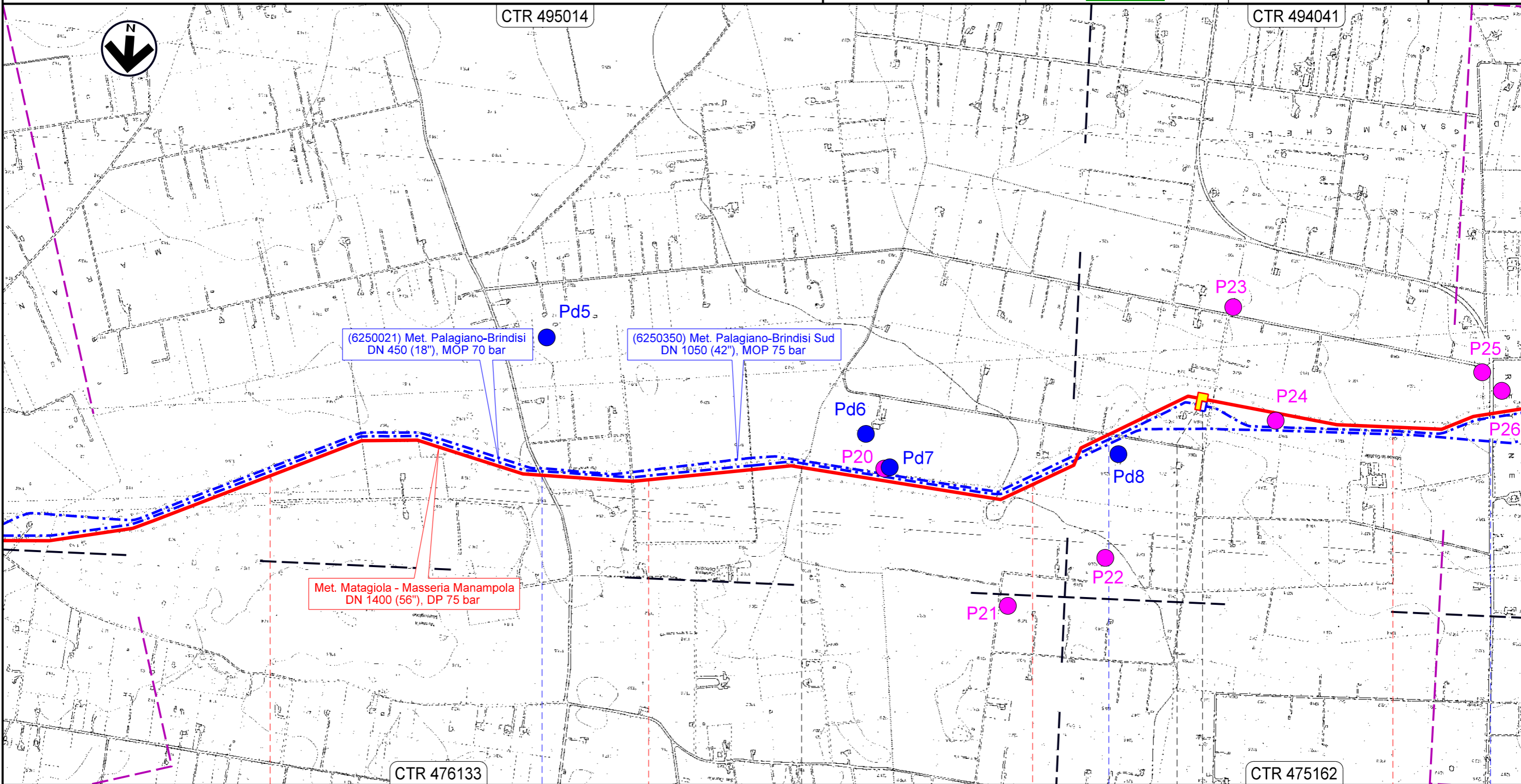


Il presente disegno e' di proprieta' aziendale - La Societa' tutelera' i propri diritti a termine di legge.

MET. MATAGIOLA - MASSERIA MANAMPOLA  
DN 1400 (56"), DP 75 bar

CARTA DEI POZZI

00	08.09.23	EMISSIONE	QUARTARONE	STROPPA	SANTILLO	Foglio 7 di 13 Scala 1:10000
REV.	DATA	DESCRIZIONE	ELABORATO	VERIFICATO	APPROVATO	
 			Dis. PG-CI-D-09102			
			Comm. NR/15437			



(6250021) Met. Palagiano-Brindisi  
DN 450 (18"), MOP 70 bar

(6250350) Met. Palagiano-Brindisi Sud  
DN 1050 (42"), MOP 75 bar

Met. Matagiola - Masseria Manampola  
DN 1400 (56"), DP 75 bar

CTR 476133

CTR 475162

18

19

20

21

LATIANO

BRINDISI

SAN VITO DEI NORMANNI

Str. Comunale

Str. Comunale

S.P. n.47



PII Loc. Masseria Grattile  
km 20+512

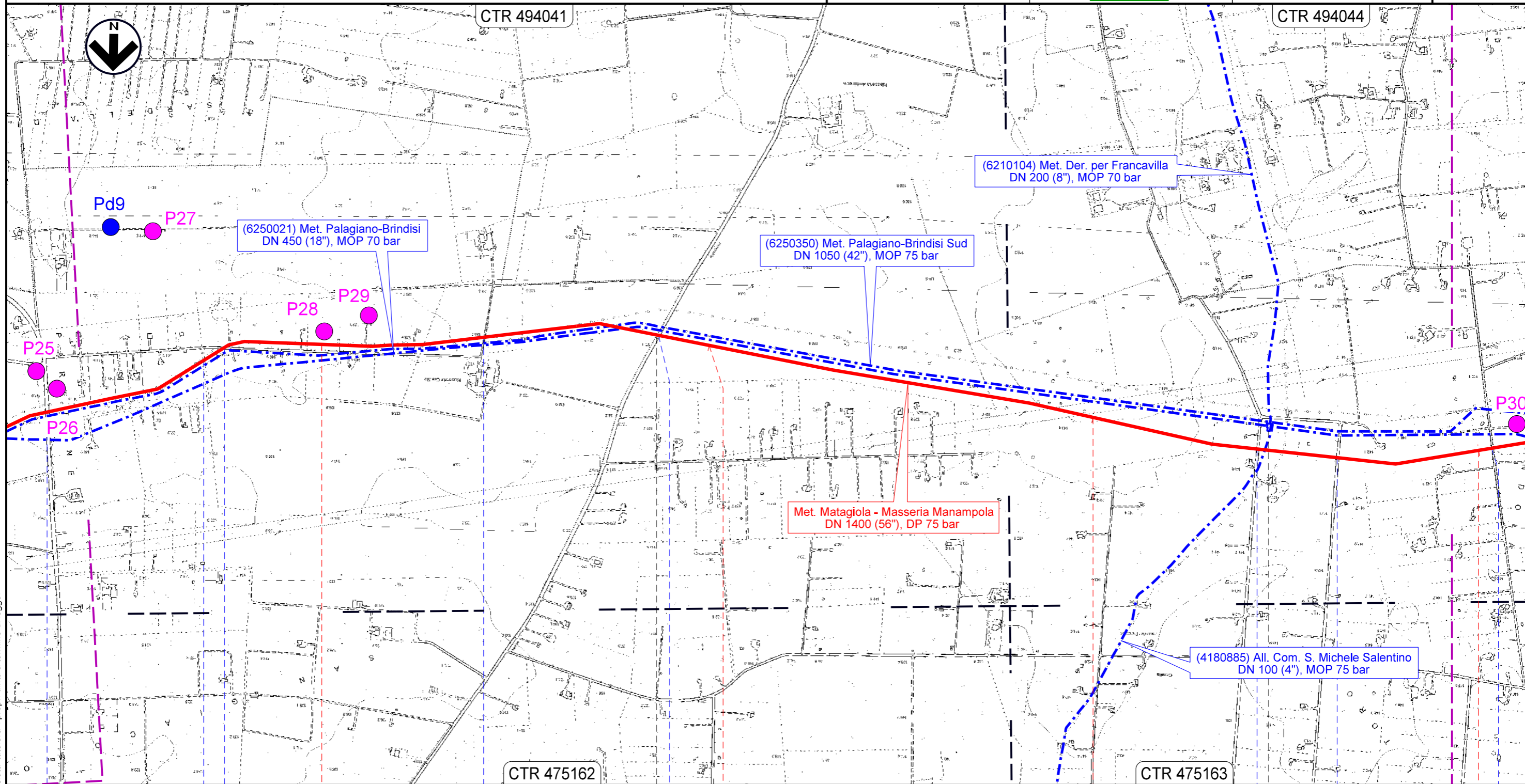
6250350/27

Il presente disegno e' di proprieta' aziendale - La Societa' tutelera' i propri diritti a termine di legge.

MET. MATAGIOLA - MASSERIA MANAMPOLA  
DN 1400 (56"), DP 75 bar

CARTA DEI POZZI

00	08.09.23	EMISSIONE	QUARTARONE	STROPPA	SANTILLO	Foglio <b>8</b> di 13 Scala 1:10000
REV.	DATA	DESCRIZIONE	ELABORATO	VERIFICATO	APPROVATO	
 			Dis. PG-CI-D-09102			
			Comm. NR/15437			



22 SAN VITO DEI NORMANNI 23 BRINDISI 24 SAN MICHELE SALENTINO 25

S.P. n.47 Str. Comunale Str. Comunale S.P. n.48 Str. Comunale Str. Comunale Str. Comunale

6210104/1 - 4180885/1  
6250021/10

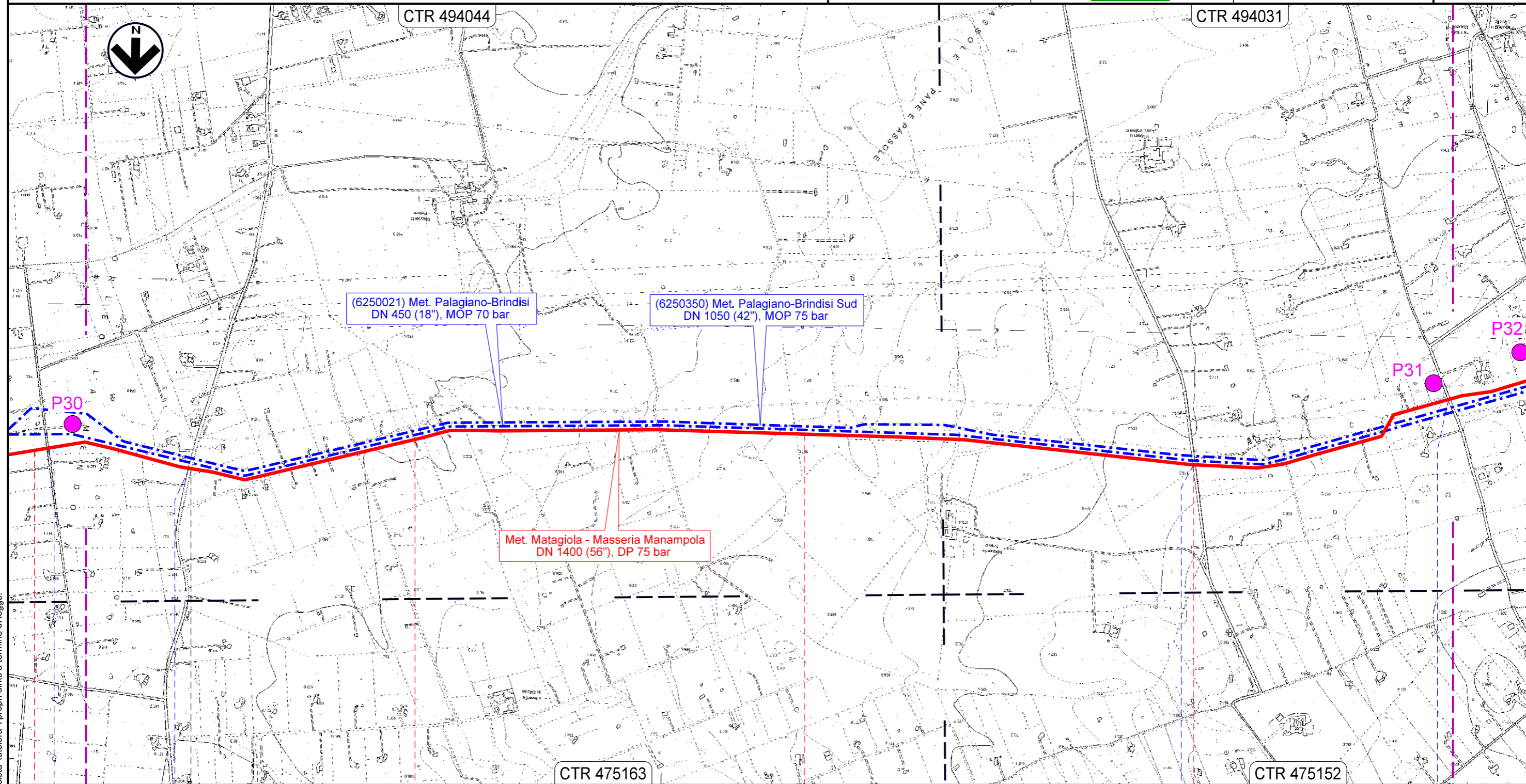
Il presente disegno e' di proprieta' aziendale - La Societa' tutelera' i propri diritti a termine di legge.

MET. MATAGIOLA - MASSERIA MANAMPOLA  
DN 1400 (56"), DP 75 bar

CARTA DEI POZZI

00	08.09.23	EMISSIONE	QUARTARONE	STROPPA	SANTILLO
REV.	DATA	DESCRIZIONE	ELABORATO	VERIFICATO	APPROVATO
			Dis. PG-CI-D-09102		
			Comm. NR/15437		

Foglio  
9  
di 13  
Scala  
1:10000





Il presente disegno e' di proprieta' aziendale - La Societa' tutelera' i propri diritti a termine di legge.

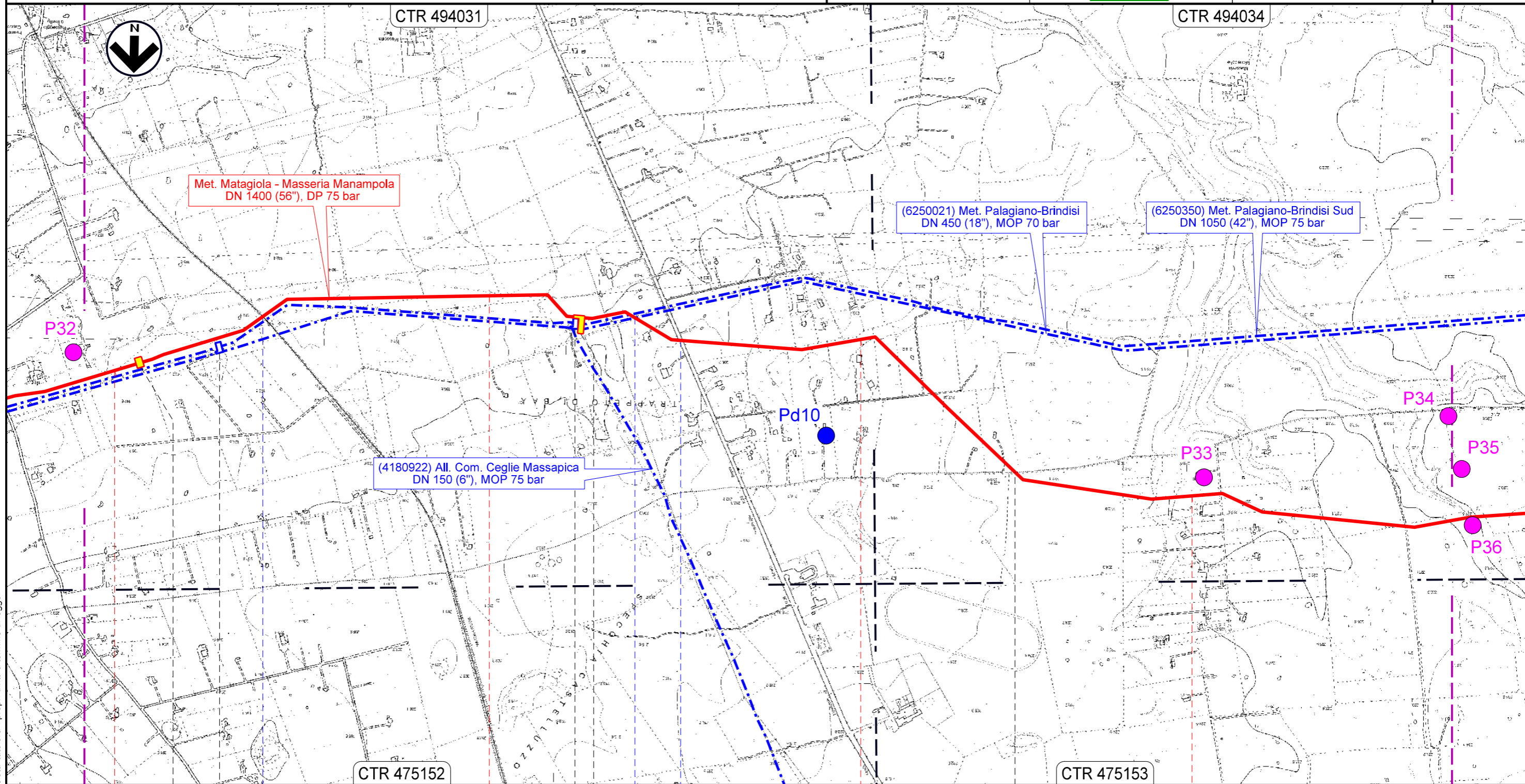
25	26	27	28
SAN MICHELE SALENTINO		FRANCAVILLA FONTANA	
		BRINDISI	
● Str. Comunale	● S.P. n.28	S.P. n.27	● Str. Comunale




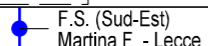
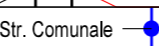

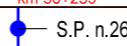
MET. MATAGIOLA - MASSERIA MANAMPOLA  
DN 1400 (56"), DP 75 bar

CARTA DEI POZZI

00	08.09.23	EMISSIONE	QUARTARONE	STROPPA	SANTILLO	Foglio <b>10</b> di 13 Scala 1:10000
REV.	DATA	DESCRIZIONE	ELABORATO	VERIFICATO	APPROVATO	
 			Dis. PG-CI-D-09102			
			Comm. NR/15437			





29	30	31	32
FRANCAVILLA FONTANA		BRINDISI	CEGLIE MESSAPICA

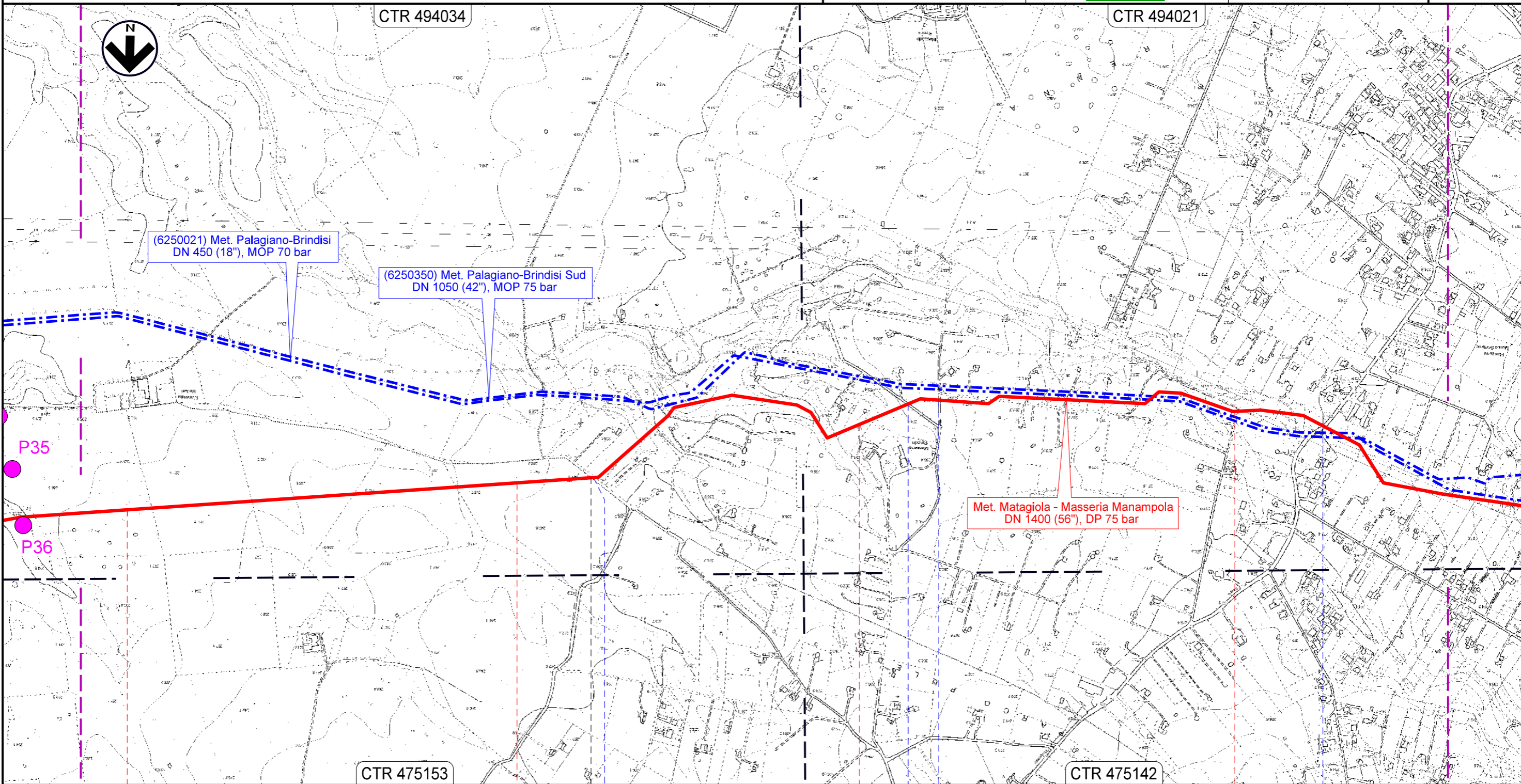
	6250350/26 6250021/9 	6250350/25 - 4180922/1 6250021/8 		
---	--	--	---	---

Il presente disegno e' di proprieta' aziendale - La Societa' tutelera' i propri diritti a termine di legge.

MET. MATAGIOLA - MASSERIA MANAMPOLA  
DN 1400 (56"), DP 75 bar

CARTA DEI POZZI

00	08.09.23	EMISSIONE	QUARTARONE	STROPPA	SANTILLO	Foglio <b>11</b> di 13 Scala 1:10000
REV.	DATA	DESCRIZIONE	ELABORATO	VERIFICATO	APPROVATO	
 			Dis. PG-CI-D-09102			
			Comm. NR/15437			





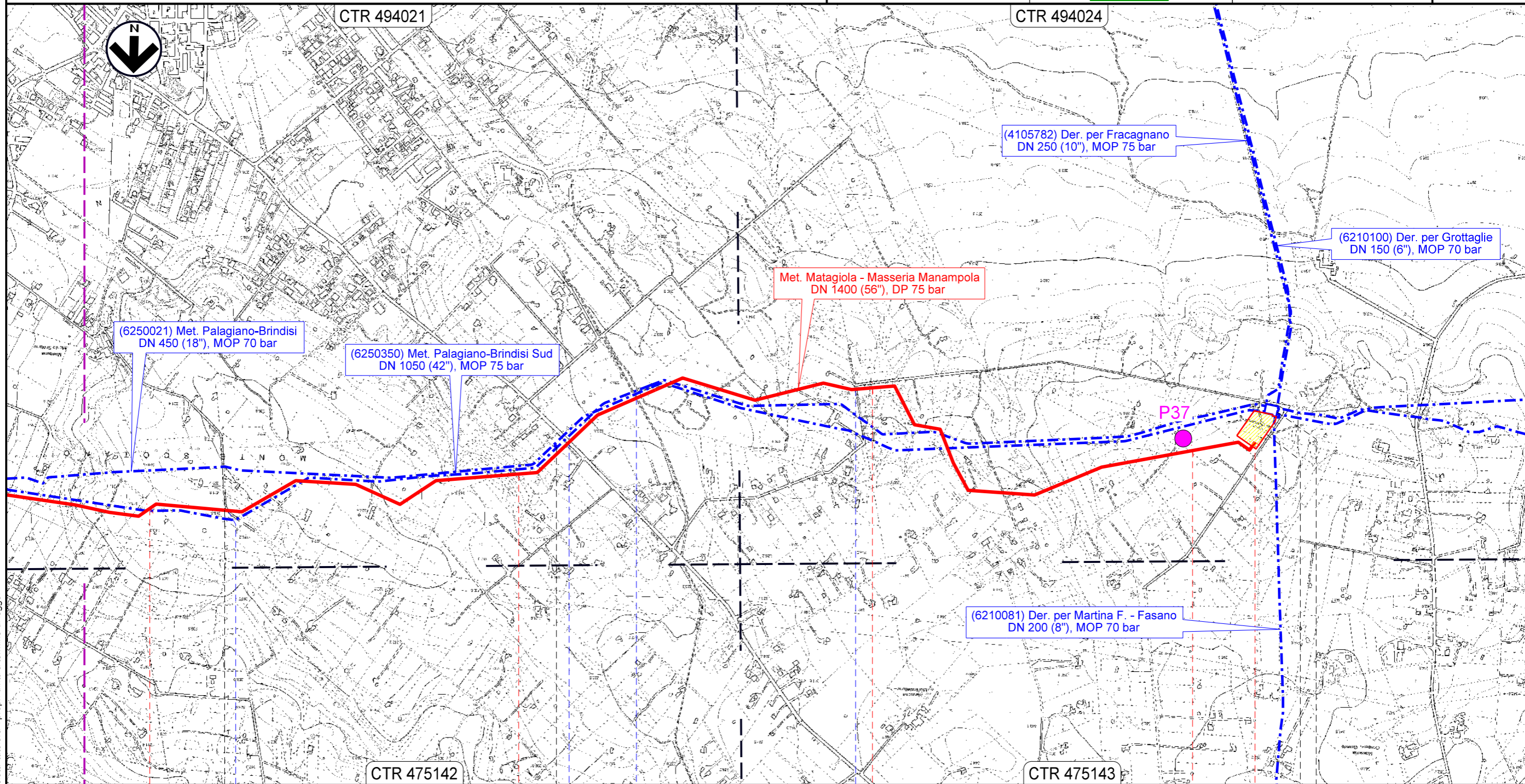
33	34	35	36
CEGLIE MESSAPICA	BRINDISI	VILLA CASTELLI	
	Str. Comunale	Str. Comunale	S.P. n.24

Il presente disegno e' di proprieta' aziendale - La Societa' tutelera' i propri diritti a termine di legge.


MET. MATAGIOLA - MASSERIA MANAMPOLA  
DN 1400 (56"), DP 75 bar

CARTA DEI POZZI

00	08.09.23	EMISSIONE	QUARTARONE	STROPPA	SANTILLO	Foglio 12 di 13 Scala 1:10000
REV.	DATA	DESCRIZIONE	ELABORATO	VERIFICATO	APPROVATO	
 			Dis. PG-CI-D-09102			
			Comm. NR/15437			



Il presente disegno e' di proprieta' aziendale - La Societa' tutelera' i propri diritti a termine di legge.

37	38	39	40	40+179
VILLA CASTELLI		MARTINA FRANCA		
BRINDISI		TARANTO		
Str. Comunale	S.P. n.66	Acquedotto Pugliese	Str. Comunale	
				 Loc. Masseria Manampola km 40+179
				4105782/1 - 6250350/24 6250021/7 - 6210100/1

00	08.09.23	EMISSIONE	QUARTARONE	STROPPA	SANTILLO	Foglio <b>13</b> di 13
REV.	DATA	DESCRIZIONE	ELABORATO	VERIFICATO	APPROVATO	
			Dis. PG-CI-D-09102		Scala 1:10000	
			Comm. NR/15437			



LEGENDA

SIMBOLOGIA CARTOGRAFICA

- Metanodotto in Progetto
- Impianti di linea in Progetto
- Metanodotti in Esercizio
- Impianti di linea in Esercizio
- Aree impianti stacco-terminale in progetto
- Aree impianti stacco-terminale esistenti
- Gallerie, Tunnel, Mini-Microtunnel, Raise Boring, T.O.C. e Direct Pipe.
- Limite sovrapposizione fogli
- Nuova viabilita'

Met. xxxxxx - xxxxxxxx  
DN xxx (xx"), DP xx bar

(Codice Imp.) xxxxxxxx  
DN xxx (x"), MOP xx bar

SIMBOLOGIA MECCANICA

- Punto di intercettazione di linea (P.I.L.)
- Punto di intercettazione di derivazione importante (P.I.D.I.)
- Punto di intercettazione di derivazione semplice con stacco da P.I.L. (P.I.D.S.)
- Punto di intercettazione e derivazione semplice con stacco da Linea (P.I.D.S.)
- Punto di intercettazione con discaggio di allacciamento (P.I.D.A.)
- Punto predisposto per il discaggio di allacciamento (P.P.D.A.)
- Punto di sezionamento elettrico
- Stazione predisposta per lancio e ricevimento PIG
- Impianto di riduzione/regolazione della pressione

LEGENDA TEMATICA

POZZI CENSITI IN CAMPO

- P(n) Pozzi da rilievo

POZZI AUTORIZZATI - PROVINCIA DI BRINDISI

- Pd(n) Pozzi con delibera autorizzativa

Il presente disegno e' di proprieta' aziendale - La Societa' tutelera' i propri diritti a termine di legge.

Progressiva chilometrica	N.
Comuni	
Province	
Impianti	TIPO n.xx km xx+xxx
Attraversamenti	n. - Esistente
	Tipologia Attraversamento (SS n. ##, corso d'acqua, ferrovia, ecc.)