



COROGRAFIA Scala 1:200.000

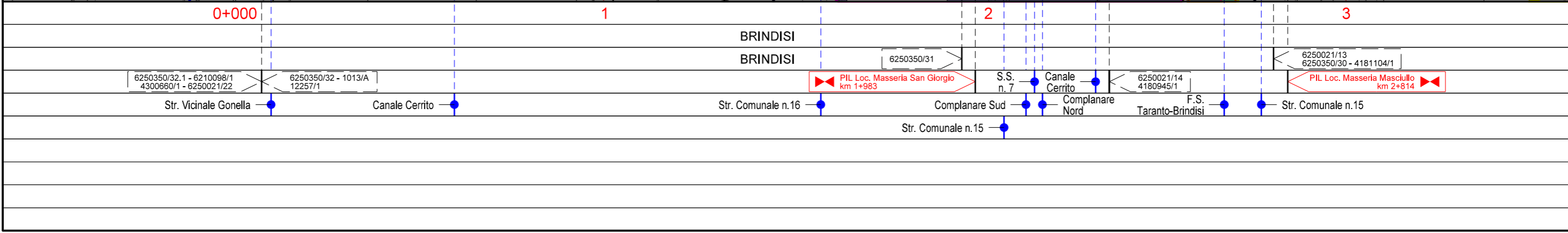
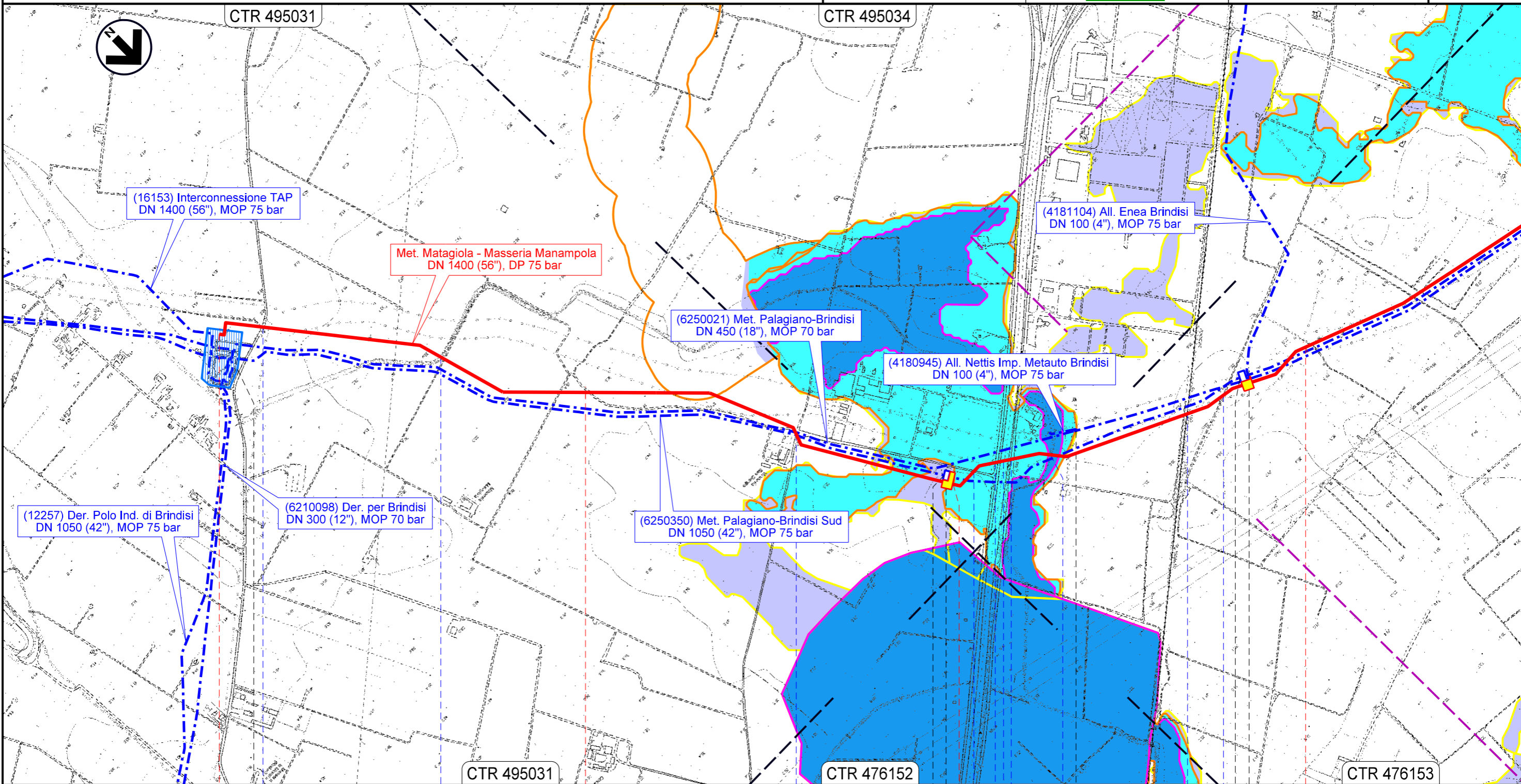
Il presente disegno e' di proprieta' aziendale - La Societa' tutelera' i propri diritti a termine di legge.

00	08.09.23	EMISSIONE		QUARTARONE	STROPPA
REV.	DATA	DESCRIZIONE		ELABORATO	SANTILLO
Proprietario			Progettista		
<b>MET. MATAGIOLA - MASSERIA MANAMPOLA</b> DN 1400 (56"), DP 75 bar METANODOTTO IN PROGETTO			Disegno <b>PG-PAI-D-09101</b>		
			Revisione 00		
			Comm. NR/15437		
			Cod. tec.		
<b>CARTA DELLA PERICOLOSITA' IDRAULICA P.A.I. e P.G.R.A.</b>			Scala 1:10000		

MET. MATAGIOLA - MASSERIA MANAMPOLA  
DN 1400 (56"), DP 75 bar

CARTA DELLA PERICOLOSITA' IDRAULICA P.A.I. e P.G.R.A.

00	08.09.23	EMISSIONE	QUARTARONE	STROPPA	SANTILLO	Foglio <b>2</b> di 13
REV.	DATA	DESCRIZIONE	ELABORATO	VERIFICATO	APPROVATO	
 			Dis. PG-PAI-D-09101		Scala 1:10000	
			Comm. NR/15437			

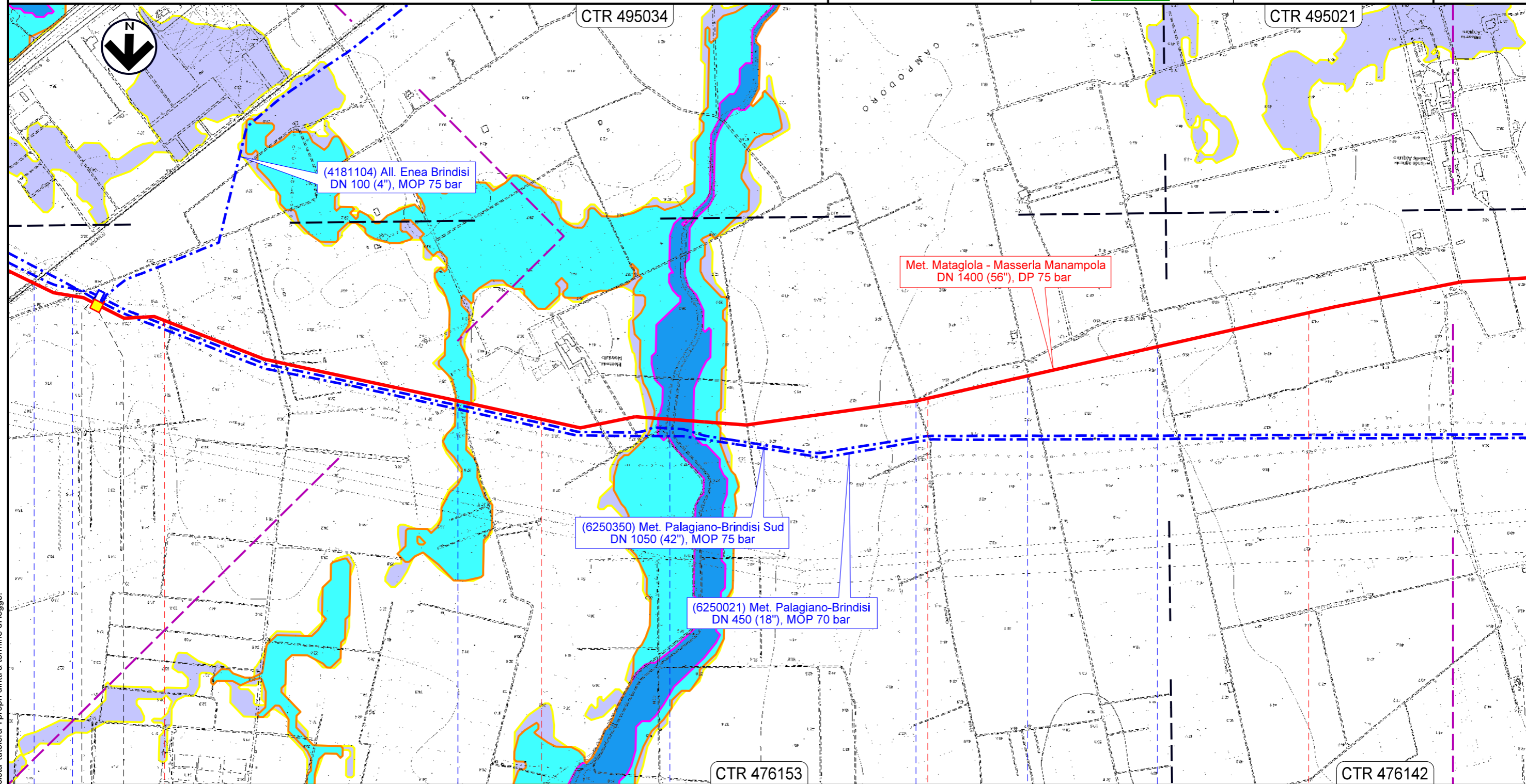


Il presente disegno e' di proprieta' aziendale - La Societa' tutelera' i propri diritti a termine di legge.

MET. MATAGIOLA - MASSERIA MANAMPOLA  
DN 1400 (56"), DP 75 bar

CARTA DELLA PERICOLOSITA' IDRAULICA P.A.I. e P.G.R.A.

00	08.09.23	EMISSIONE	QUARTARONE	STROPPA	SANTILLO	Foglio <b>3</b> di 13 Scala 1:10000
REV.	DATA	DESCRIZIONE	ELABORATO	VERIFICATO	APPROVATO	
			Dis. PG-PAI-D-09101			
			Comm. NR/15437			



Il presente disegno e' di proprieta' aziendale - La Societa' tutelera' i propri diritti a termine di legge.

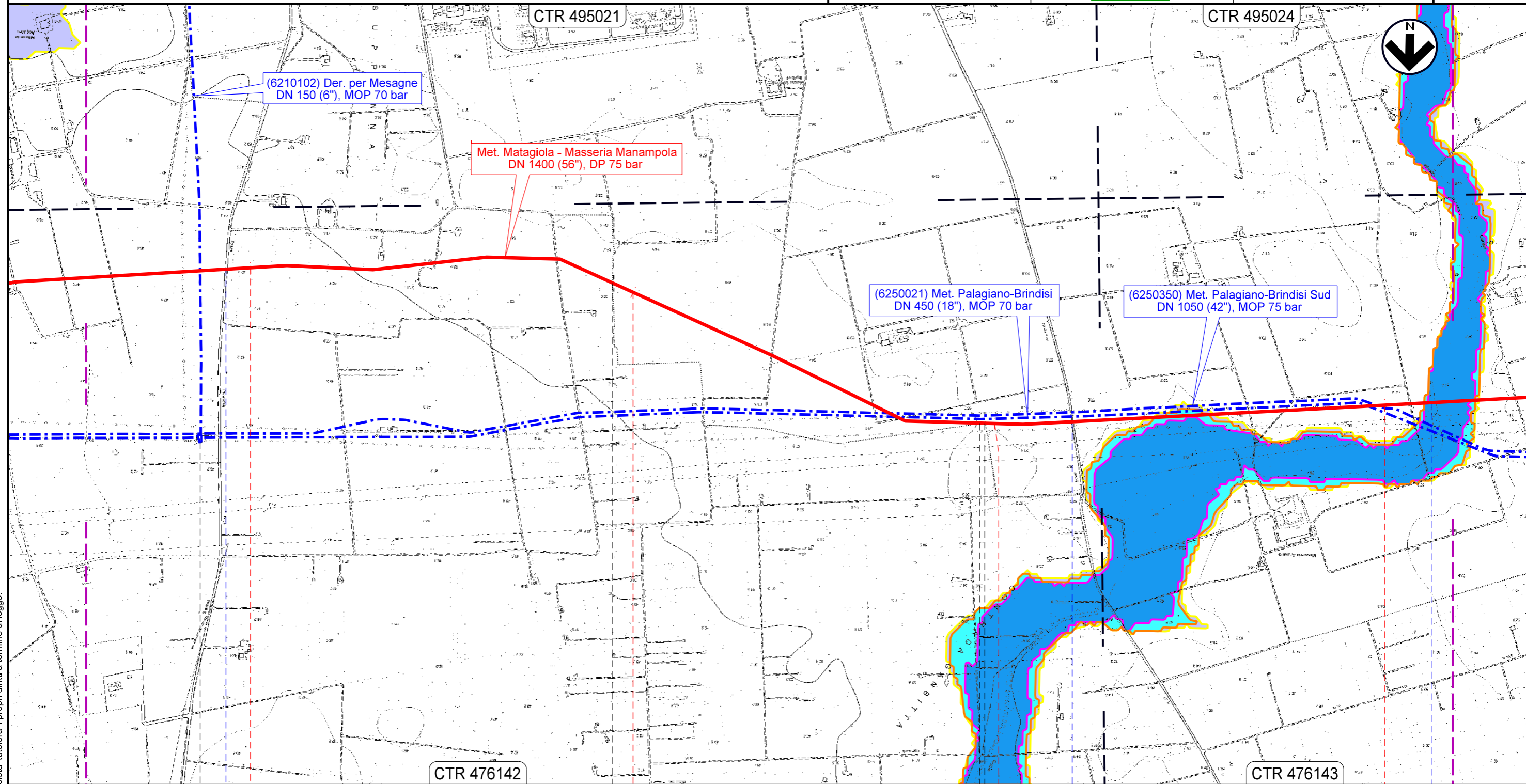
3		4		5		6	
BRINDISI				BRINDISI			
6250021/13 6250350/30 - 4181104/1		Str. Comunale n.50		Canale Galina		Str. Comunale n.51	
F.S. Taranto-Brindisi		PIL Loc. Masseria Masciullo km 2+814		Str. Comunale n.15		Str. Comunale n.15	

MET. MATAGIOLA - MASSERIA MANAMPOLA  
DN 1400 (56"), DP 75 bar

CARTA DELLA PERICOLOSITA' IDRAULICA P.A.I. e P.G.R.A.

00	08.09.23	EMISSIONE	QUARTARONE	STROPPA	SANTILLO
REV.	DATA	DESCRIZIONE	ELABORATO	VERIFICATO	APPROVATO
			Dis. PG-PAI-D-09101		
			Comm. NR/15437		

Foglio  
4  
di 13  
Scala  
1:10000



Il presente disegno e' di proprieta' aziendale - La Societa' tutelera' i propri diritti a termine di legge.

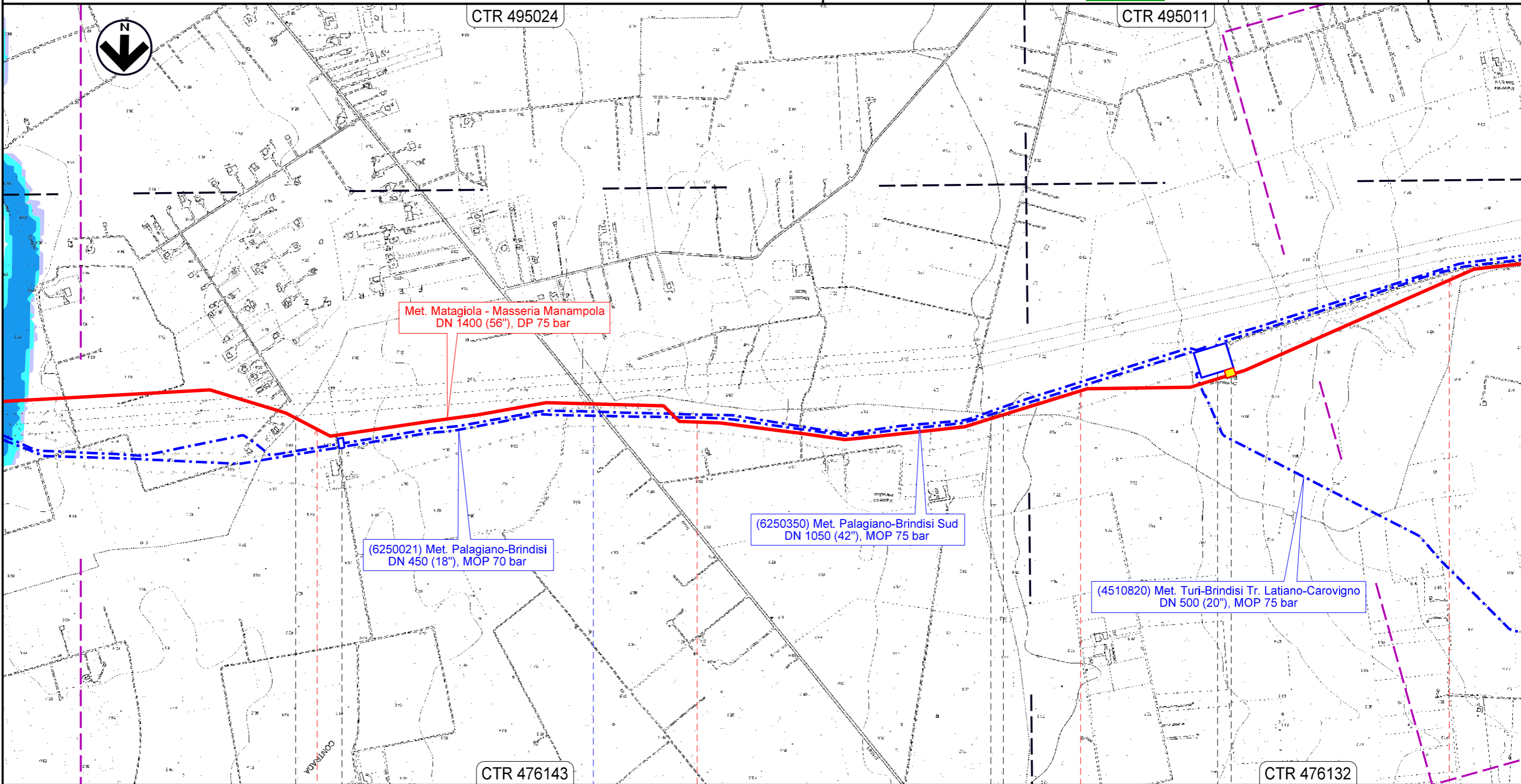
7	8	9	10
BRINDISI	MESAGNE BRINDISI	BRINDISI	MESAGNE
S.P. n.44		S.P. n.37	Canale Reale

MET. MATAGIOLA - MASSERIA MANAMPOLA  
DN 1400 (56"), DP 75 bar

CARTA DELLA PERICOLOSITA' IDRAULICA P.A.I. e P.G.R.A.

00	08.09.23	EMISSIONE	QUARTARONE	STROPPA	SANTILLO
REV.	DATA	DESCRIZIONE	ELABORATO	VERIFICATO	APPROVATO
 			Dis. PG-PAI-D-09101		
			Comm. NR/15437		

Foglio  
**5**  
di 13  
Scala  
1:10000



MESAGNE	11	12	13	14
		BRINDISI	SAN VITO DEI NORMANNI	LATIANO
	6250350/29	S.S. n.605	6250021/11.1 - 6250350/28 4510820/33	PIL Loc. Consorzio di Bonifica km 13+394

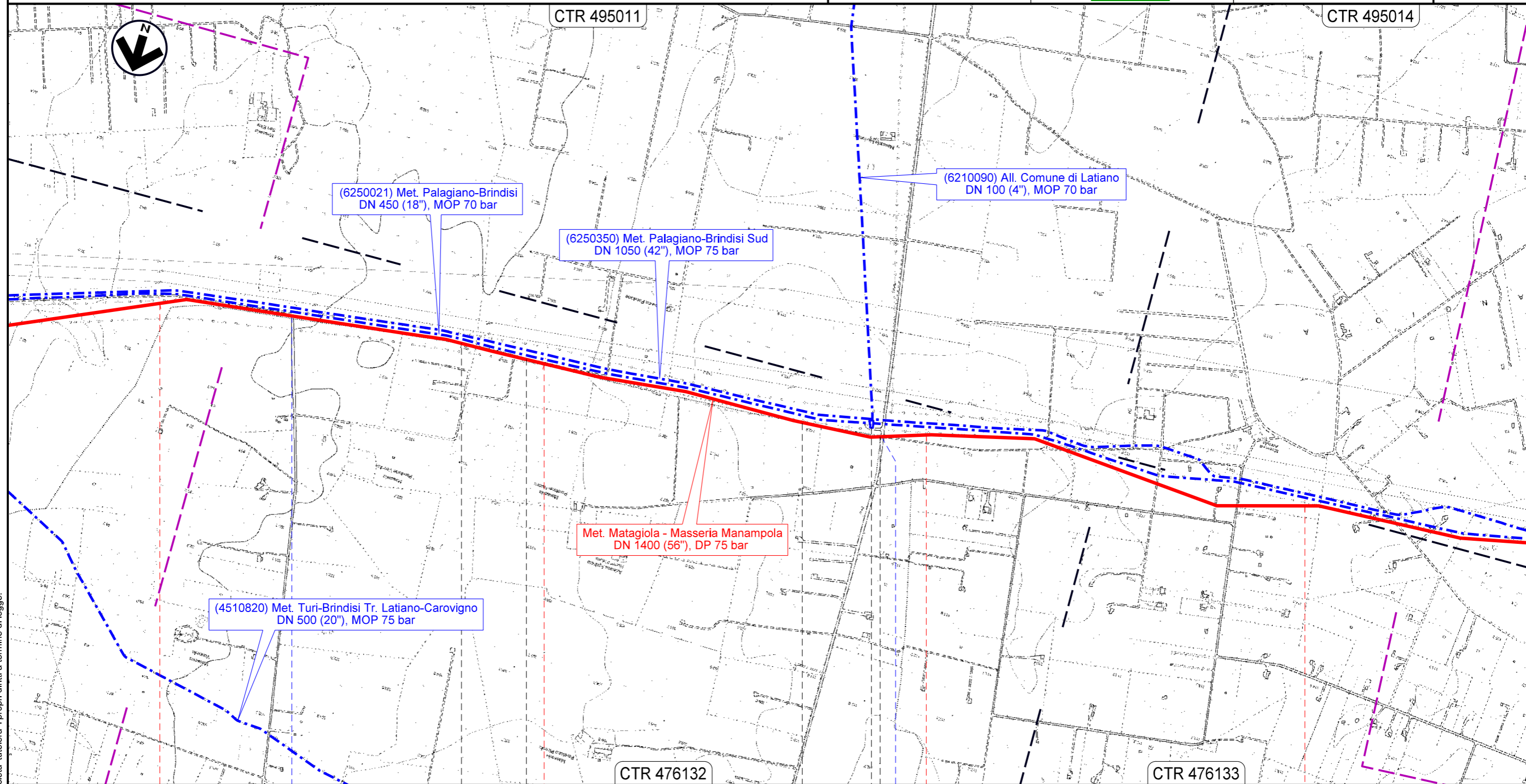
Il presente disegno e' di proprieta' aziendale - La Societa' tutelera' i propri diritti a termine di legge.

MET. MATAGIOLA - MASSERIA MANAMPOLA  
DN 1400 (56"), DP 75 bar

CARTA DELLA PERICOLOSITA' IDRAULICA P.A.I. e P.G.R.A.

00	08.09.23	EMISSIONE	QUARTARONE	STROPPA	SANTILLO
REV.	DATA	DESCRIZIONE	ELABORATO	VERIFICATO	APPROVATO
			Dis. PG-PAI-D-09101		
			Comm. NR/15437		

Foglio  
6  
di 13  
Scala  
1:10000





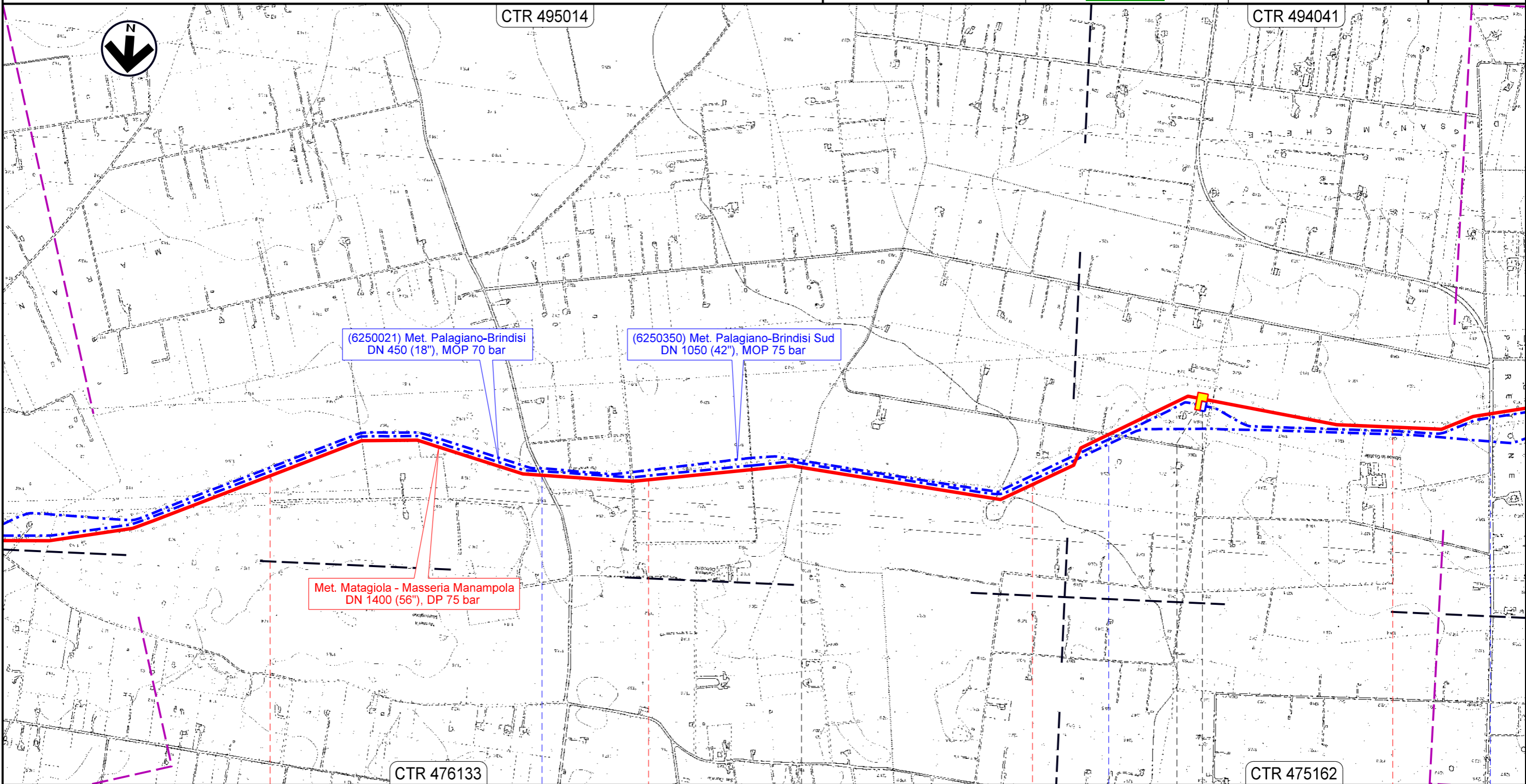
14	15	16	17
LATIANO	LATIANO	BRINDISI	LATIANO
	SAN VITO DEI NORMANNI	SAN VITO DEI NORMANNI	
	Str. Comunale	S.P. n.46	

Il presente disegno e' di proprieta' aziendale - La Societa' tutelera' i propri diritti a termine di legge.

MET. MATAGIOLA - MASSERIA MANAMPOLA  
DN 1400 (56"), DP 75 bar

CARTA DELLA PERICOLOSITA' IDRAULICA P.A.I. e P.G.R.A.

00	08.09.23	EMISSIONE	QUARTARONE	STROPPA	SANTILLO	Foglio
REV.	DATA	DESCRIZIONE	ELABORATO	VERIFICATO	APPROVATO	7
 			Dis. PG-PAI-D-09101			di 13
			Comm. NR/15437			Scala 1:10000



Met. Matagiola - Masseria Manampola  
DN 1400 (56"), DP 75 bar

(6250021) Met. Palagiano-Brindisi  
DN 450 (18"), MOP 70 bar

(6250350) Met. Palagiano-Brindisi Sud  
DN 1050 (42"), MOP 75 bar

CTR 476133

CTR 475162

18

19

20

21

LATIANO

BRINDISI

SAN VITO DEI NORMANNI

Str. Comunale

Str. Comunale

S.P. n.47

PII Loc. Masseria Grattile  
km 20+512

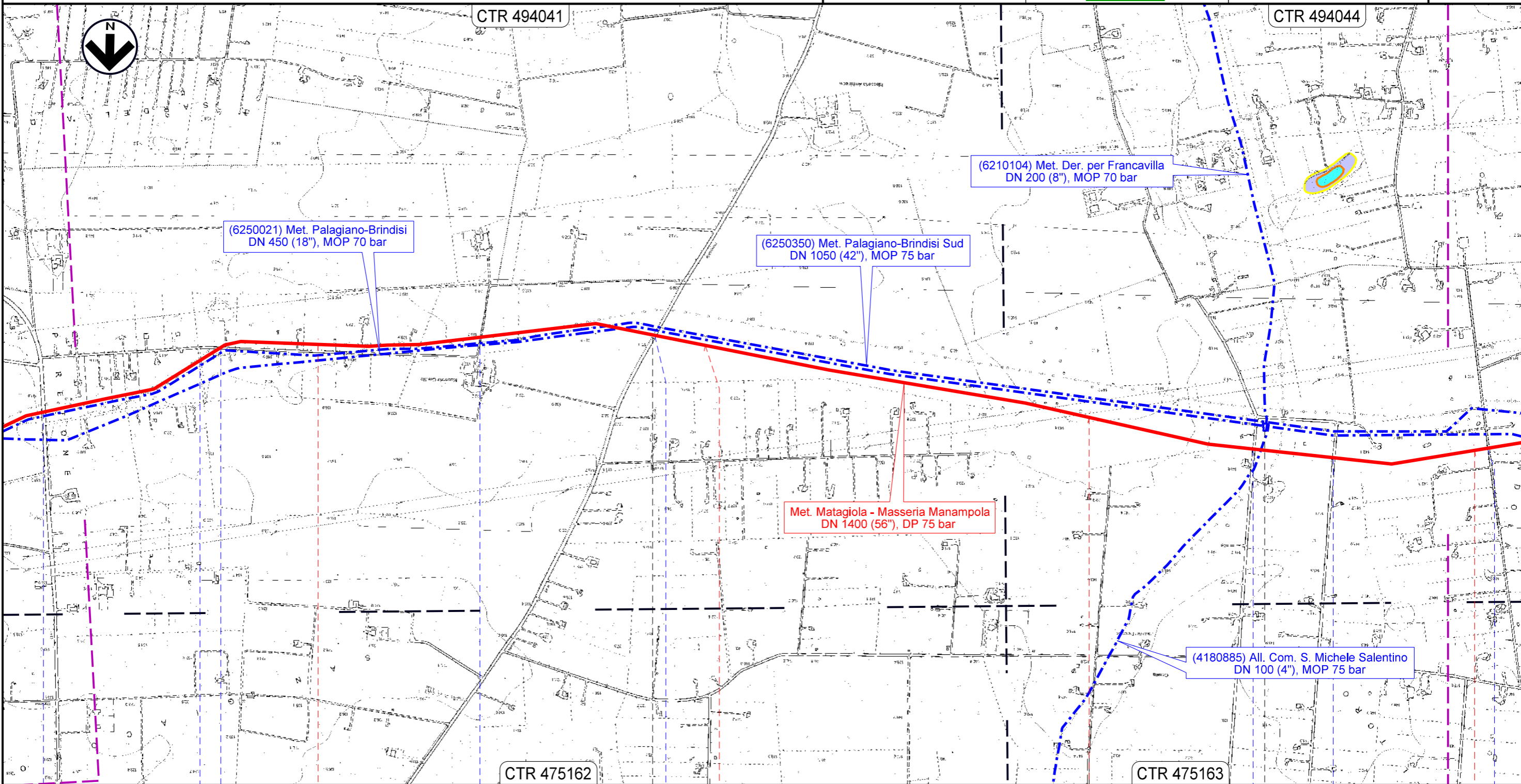
6250350/27

Il presente disegno e' di proprieta' aziendale - La Societa' tutelera' i propri diritti a termine di legge.

MET. MATAGIOLA - MASSERIA MANAMPOLA  
DN 1400 (56"), DP 75 bar

CARTA DELLA PERICOLOSITA' IDRAULICA P.A.I. e P.G.R.A.

00	08.09.23	EMISSIONE	QUARTARONE	STROPPA	SANTILLO	Foglio <b>8</b> di 13 Scala 1:10000
REV.	DATA	DESCRIZIONE	ELABORATO	VERIFICATO	APPROVATO	
 			Dis. PG-PAI-D-09101			
			Comm. NR/15437			



Il presente disegno e' di proprieta' aziendale - La Societa' tutelera' i propri diritti a termine di legge.

22		23		24		25	
SAN VITO DEI NORMANNI		BRINDISI		SAN MICHELE SALENTINO			
S.P. n.47	Str. Comunale	Str. Comunale	S.P. n.48	Str. Comunale	Str. Comunale	Str. Comunale	Str. Comunale

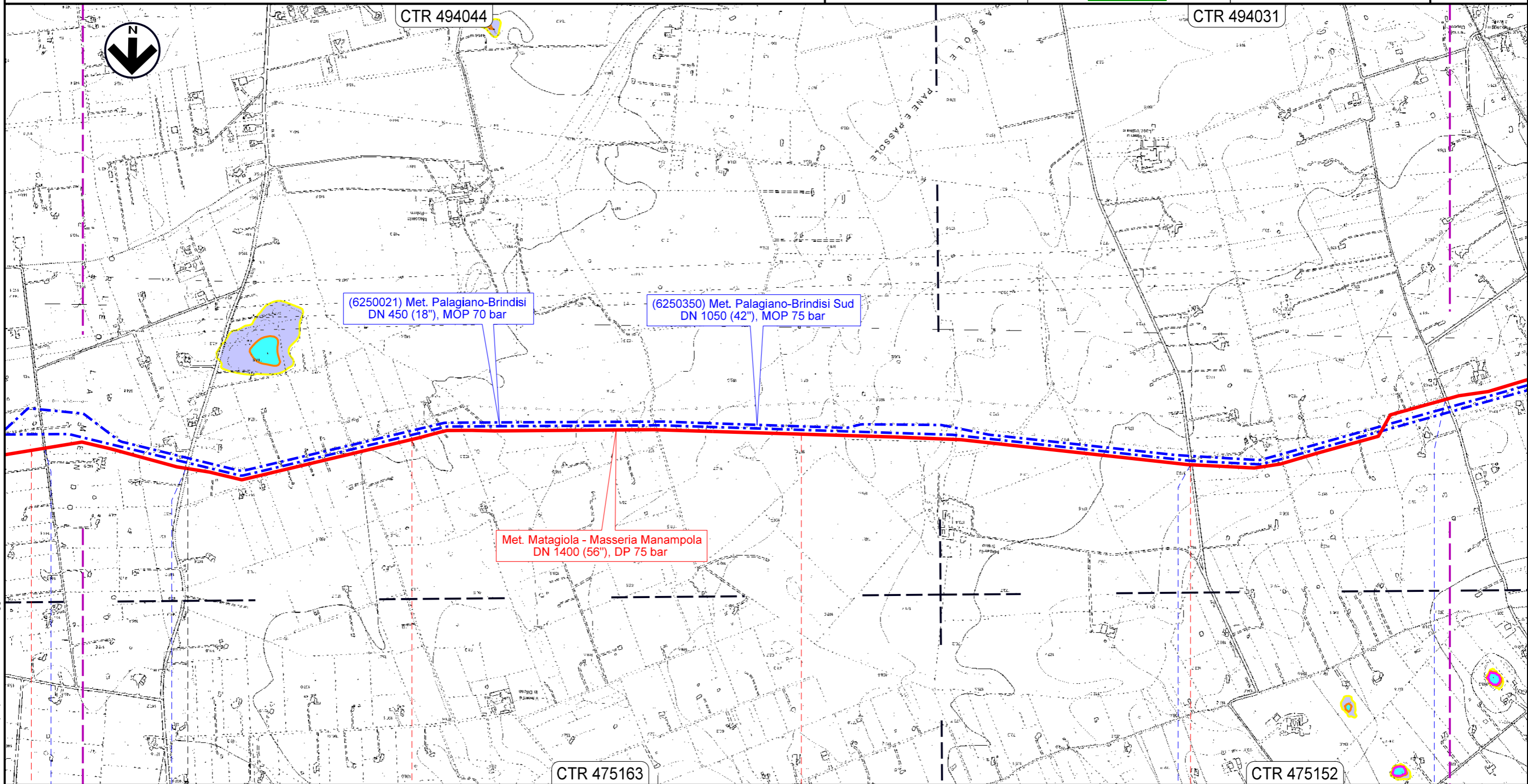
6210104/1 - 4180885/1  
6250021/10



MET. MATAGIOLA - MASSERIA MANAMPOLA  
DN 1400 (56"), DP 75 bar

CARTA DELLA PERICOLOSITA' IDRAULICA P.A.I. e P.G.R.A.

00	08.09.23	EMISSIONE	QUARTARONE	STROPPA	SANTILLO	Foglio 9 di 13 Scala 1:10000
REV.	DATA	DESCRIZIONE	ELABORATO	VERIFICATO	APPROVATO	
			Dis. PG-PAI-D-09101			
			Comm. NR/15437			



25  
SAN MICHELE SALENTINO

26

CTR 475163

27  
FRANCAVILLA FONTANA

BRINDISI

28

CTR 475152

Str. Comunale

S.P. n.28

S.P. n.27

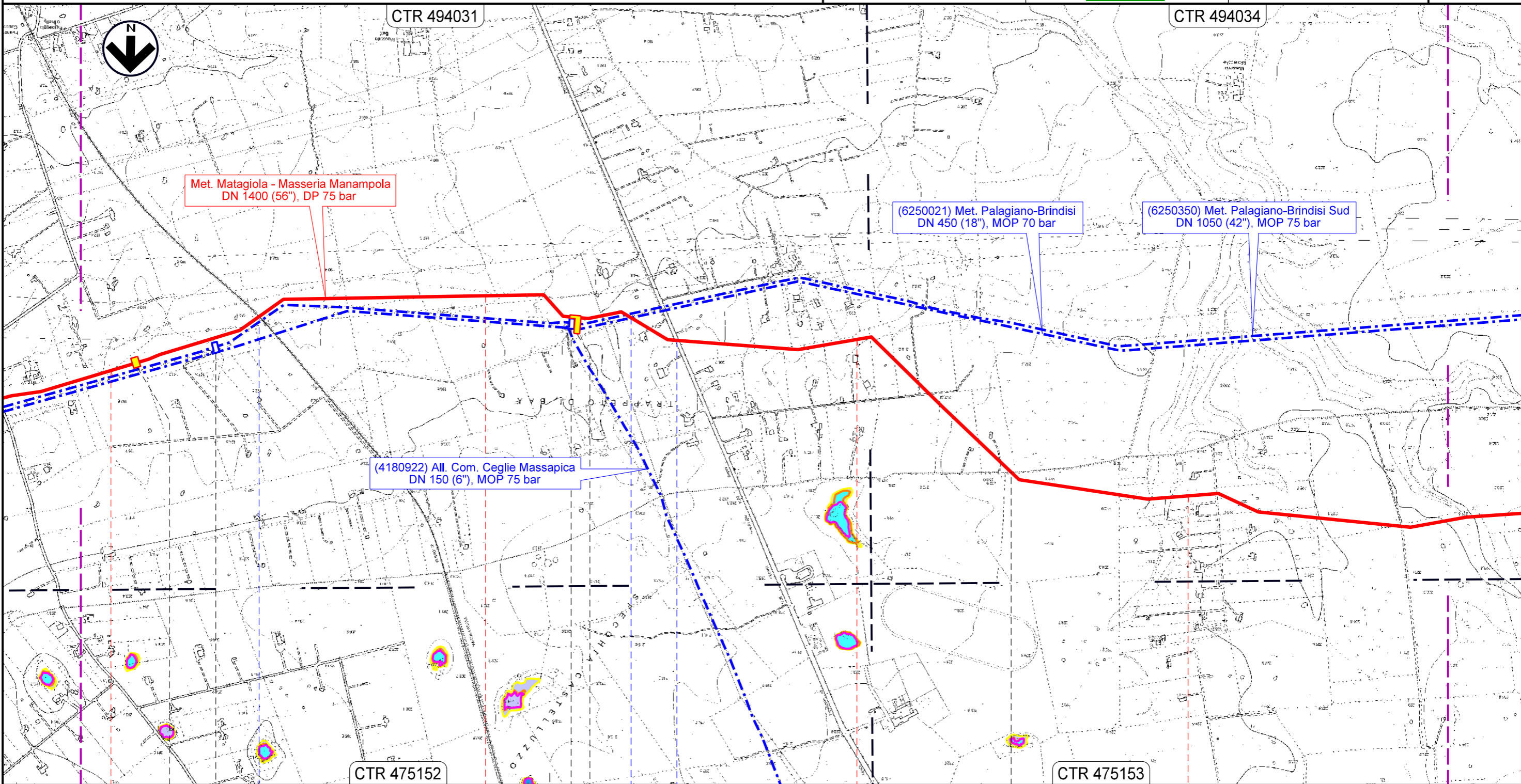
Str. Comunale

Il presente disegno e' di proprieta' aziendale - La Societa' tutelera' i propri diritti a termine di legge.


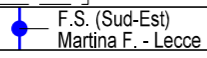
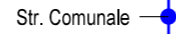

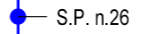
MET. MATAGIOLA - MASSERIA MANAMPOLA  
DN 1400 (56"), DP 75 bar

CARTA DELLA PERICOLOSITA' IDRAULICA P.A.I. e P.G.R.A.

00	08.09.23	EMISSIONE	QUARTARONE	STROPPA	SANTILLO	Foglio <b>10</b> di 13 Scala 1:10000
REV.	DATA	DESCRIZIONE	ELABORATO	VERIFICATO	APPROVATO	
 			Dis. PG-PAI-D-09101	Comm. NR/15437		



29	30	31	32
FRANCAVILLA FONTANA		BRINDISI	CEGLIE MESSAPICA

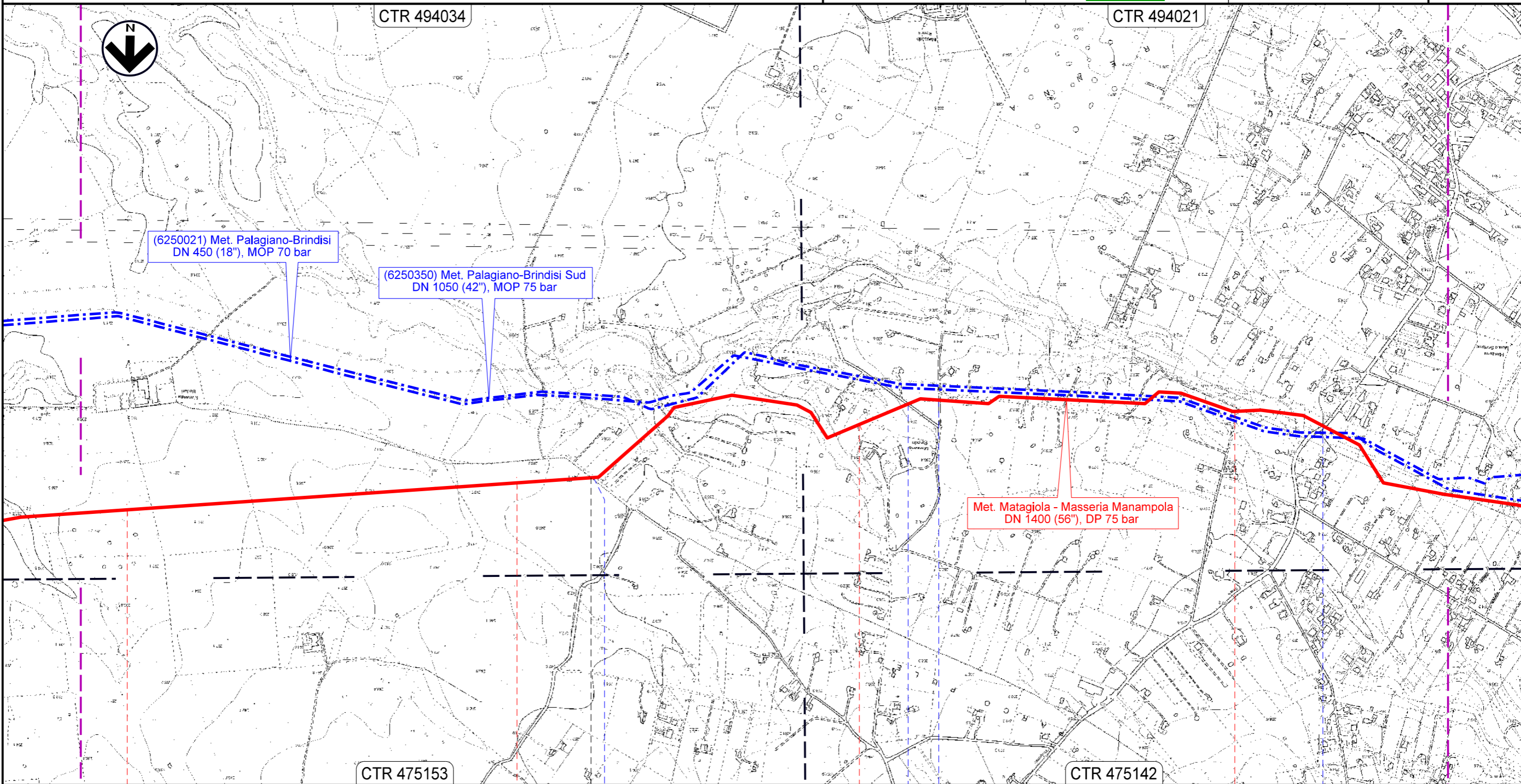
	6250350/26 6250021/9 	6250350/25 - 4180922/1 6250021/8 	 
---	--	--	---

Il presente disegno e' di proprieta' aziendale - La Societa' tutelera' i propri diritti a termine di legge.

MET. MATAGIOLA - MASSERIA MANAMPOLA  
DN 1400 (56"), DP 75 bar

CARTA DELLA PERICOLOSITA' IDRAULICA P.A.I. e P.G.R.A.

00	08.09.23	EMISSIONE	QUARTARONE	STROPPA	SANTILLO	Foglio <b>11</b> di 13 Scala 1:10000
REV.	DATA	DESCRIZIONE	ELABORATO	VERIFICATO	APPROVATO	
 			Dis. PG-PAI-D-09101			
			Comm. NR/15437			



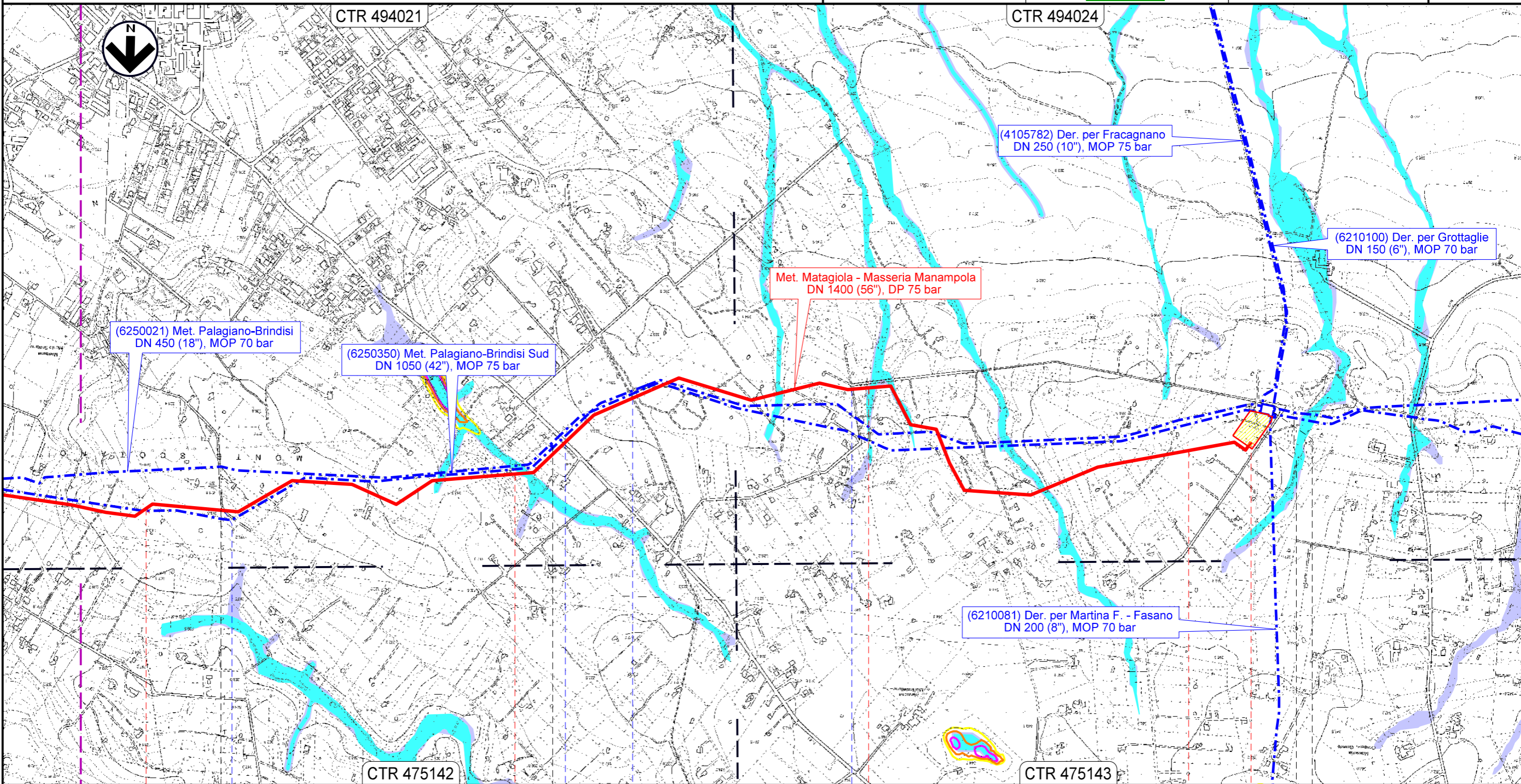
33	34	35	36
CEGLIE MESSAPICA	BRINDISI	VILLA CASTELLI	
Str. Comunale	Str. Comunale	Str. Comunale	S.P. n.24

Il presente disegno e' di proprieta' aziendale - La Societa' tutelera' i propri diritti a termine di legge.


MET. MATAGIOLA - MASSERIA MANAMPOLA  
DN 1400 (56"), DP 75 bar

CARTA DELLA PERICOLOSITA' IDRAULICA P.A.I. e P.G.R.A.

00	08.09.23	EMISSIONE	QUARTARONE	STROPPA	SANTILLO	Foglio 12 di 13 Scala 1:10000
REV.	DATA	DESCRIZIONE	ELABORATO	VERIFICATO	APPROVATO	
 			Dis. PG-PAI-D-09101			
			Comm. NR/15437			



37	38	39	40	40+179
VILLA CASTELLI		MARTINA FRANCA		
BRINDISI		TARANTO		
Str. Comunale	S.P. n.66	Acquedotto Pugliese	Str. Comunale	

 Loc. Masseria Manampola km 40+179

4105782/1 - 6250350/24  
6250021/7 - 6210100/1

Il presente disegno e' di proprieta' aziendale - La Societa' tutelera' i propri diritti a termine di legge.

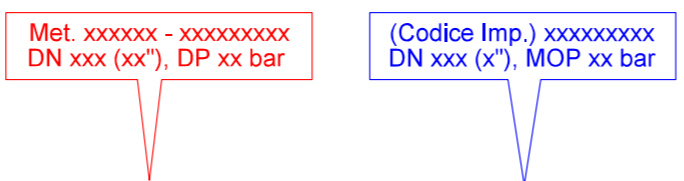
00	08.09.23	EMISSIONE	QUARTARONE	STROPPA	SANTILLO	Foglio <b>13</b> di 13 Scala 1:10000
REV.	DATA	DESCRIZIONE	ELABORATO	VERIFICATO	APPROVATO	
			Dis. PG-PAI-D-09101			
			Comm. NR/15437			



LEGENDA

SIMBOLOGIA CARTOGRAFICA

- Metanodotto in Progetto
- Impianti di linea in Progetto
- Metanodotti in Esercizio
- Impianti di linea in Esercizio
- Aree impianti stacco-terminale in progetto
- Aree impianti stacco-terminale esistenti
- Gallerie, Tunnel, Mini-Microtunnel, Raise Boring, T.O.C. e Direct Pipe.
- Limite sovrapposizione fogli
- Nuova viabilita'



SIMBOLOGIA MECCANICA

- Punto di intercettazione di linea (P.I.L.)
- Punto di intercettazione di derivazione importante (P.I.D.I.)
- Punto di intercettazione di derivazione semplice con stacco da P.I.L. (P.I.D.S.)
- Punto di intercettazione e derivazione semplice con stacco da Linea (P.I.D.S.)
- Punto di intercettazione con discaggio di allacciamento (P.I.D.A.)
- Punto predisposto per il discaggio di allacciamento (P.P.D.A.)
- Punto di sezionamento elettrico
- Stazione predisposta per lancio e ricevimento PIG
- Impianto di riduzione/regolazione della pressione

LEGENDA TEMATICA

Pericolosità idraulica P.A.I.

- BP - Aree a bassa pericolosità
- MP - Aree a media pericolosità
- AP - Aree ad alta pericolosità

Pericolosità idraulica P.G.R.A.

- LPH - Aree a bassa pericolosità
- MPH - Aree a media pericolosità
- HPH - Aree ad alta pericolosità

Il presente disegno e' di proprieta' aziendale - La Societa' tutelera' i propri diritti a termine di legge.

Progressiva chilometrica	N.
Comuni	
Province	
Impianti	TIPO n.xx km xx+xxx   n. - Esistente
Attraversamenti	Tipologia Attraversamento (SS n. ##, corso d'acqua, ferrovia, ecc.)
Strade - Piazzole tubazioni	
Fascia di lavoro	