



COROGRAFIA Scala 1:200.000

FILIPPO IANNI  
 ARCHEOLOGO  
 P.IVA 01800890855  
 CELL. 398.996931  
*Filippo Ianni*

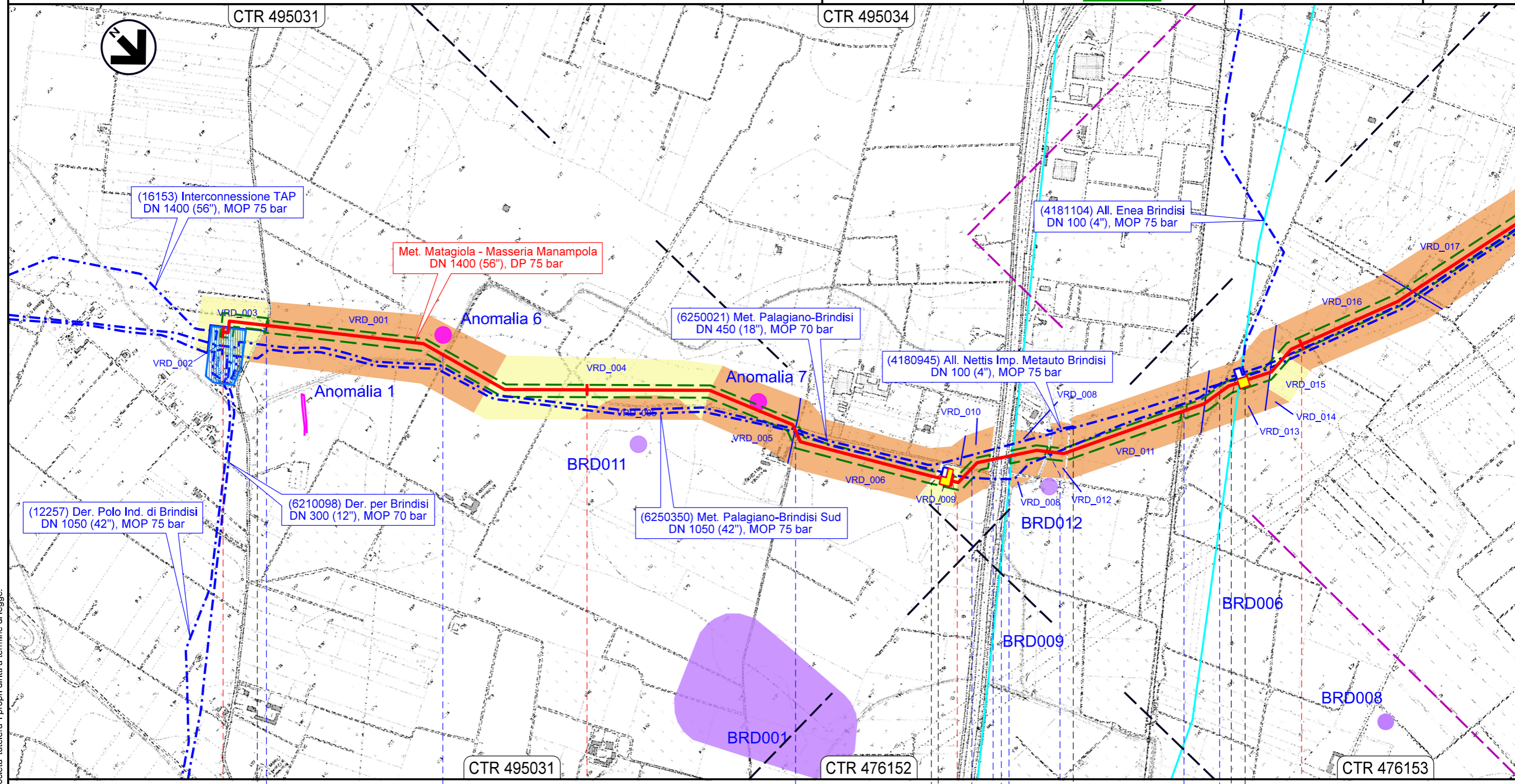
|   |          |   |  |                |            |           |                |  |  |  |  |  |
|---|----------|---|--|----------------|------------|-----------|----------------|--|--|--|--|--|
|   |          |   |  |                |            |           |                |  |  |  |  |  |
|   |          |   |  |                |            |           |                |  |  |  |  |  |
|   |          |   |  |                |            |           |                |  |  |  |  |  |
| 00  | 06.07.23 | EMISSIONE   |  | DEL VECCHIO    | ANTOGNOLI  | SANTILLO  |                |  |  |  |  |  |
| REV.  | DATA     | DESCRIZIONE   |  | ELABORATO      | VERIFICATO | APPROVATO |                |  |  |  |  |  |
| Proprietario  |          | Progettista   |  | Disegno        |            |           |                |  |  |  |  |  |
|              |          |  |  | PG-RAP-D-09101 |            |           |                |  |  |  |  |  |
| <b>MET. MATAGIOLA - MASSERIA MANAMPOLA</b><br>DN 1400 (56"), DP 75 bar<br>METANODOTTO IN PROGETTO |          |   |  |                |            |           |                |  |  |  |  |  |
|   |          |   |  |                |            |           | Revisione 00   |  |  |  |  |  |
|   |          |   |  |                |            |           | Comm. NR/15437 |  |  |  |  |  |
| Cod. tec.   |          |   |  |                |            |           |                |  |  |  |  |  |
| <b>CARTA DEL RISCHIO ARCHEOLOGICO</b>   |          |   |  |                |            |           |                |  |  |  |  |  |
| Scala 1:10000   |          |   |  |                |            |           |                |  |  |  |  |  |

MET. MATAGIOLA - MASSERIA MANAMPOLA  
DN 1400 (56"), DP 75 bar

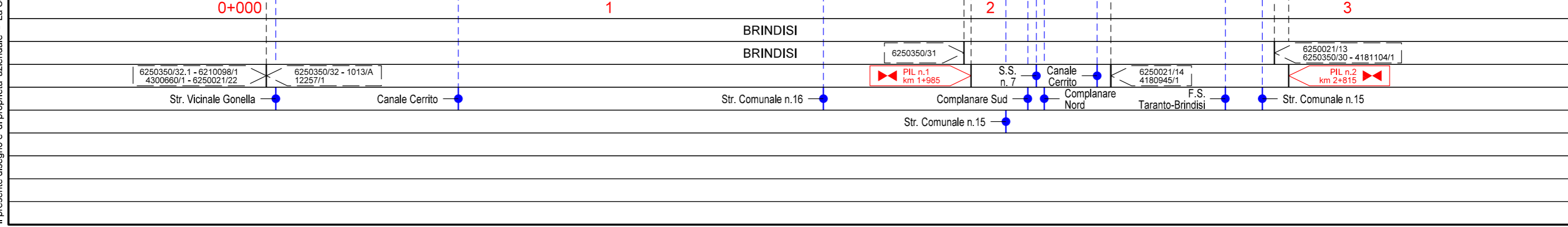
CARTA DEL RISCHIO ARCHEOLOGICO

|   |          |             |                     |            |           |
|---|----------|-------------|---------------------|------------|-----------|
| 00  | 06.07.23 | EMISSIONE   | DEL VECCHIO         | ANTOGNOLI  | SANTILLO  |
| REV.  | DATA     | DESCRIZIONE | ELABORATO           | VERIFICATO | APPROVATO |
|   |          |             | Dis. PG-RAP-D-09101 |            |           |
|   |          |             | Comm. NR/15437      |            |           |

Foglio  
**2**  
di 13  
Scala  
1:10000



Il presente disegno e' di proprieta' aziendale - La Societa' tutelera' i propri diritti a termine di legge.

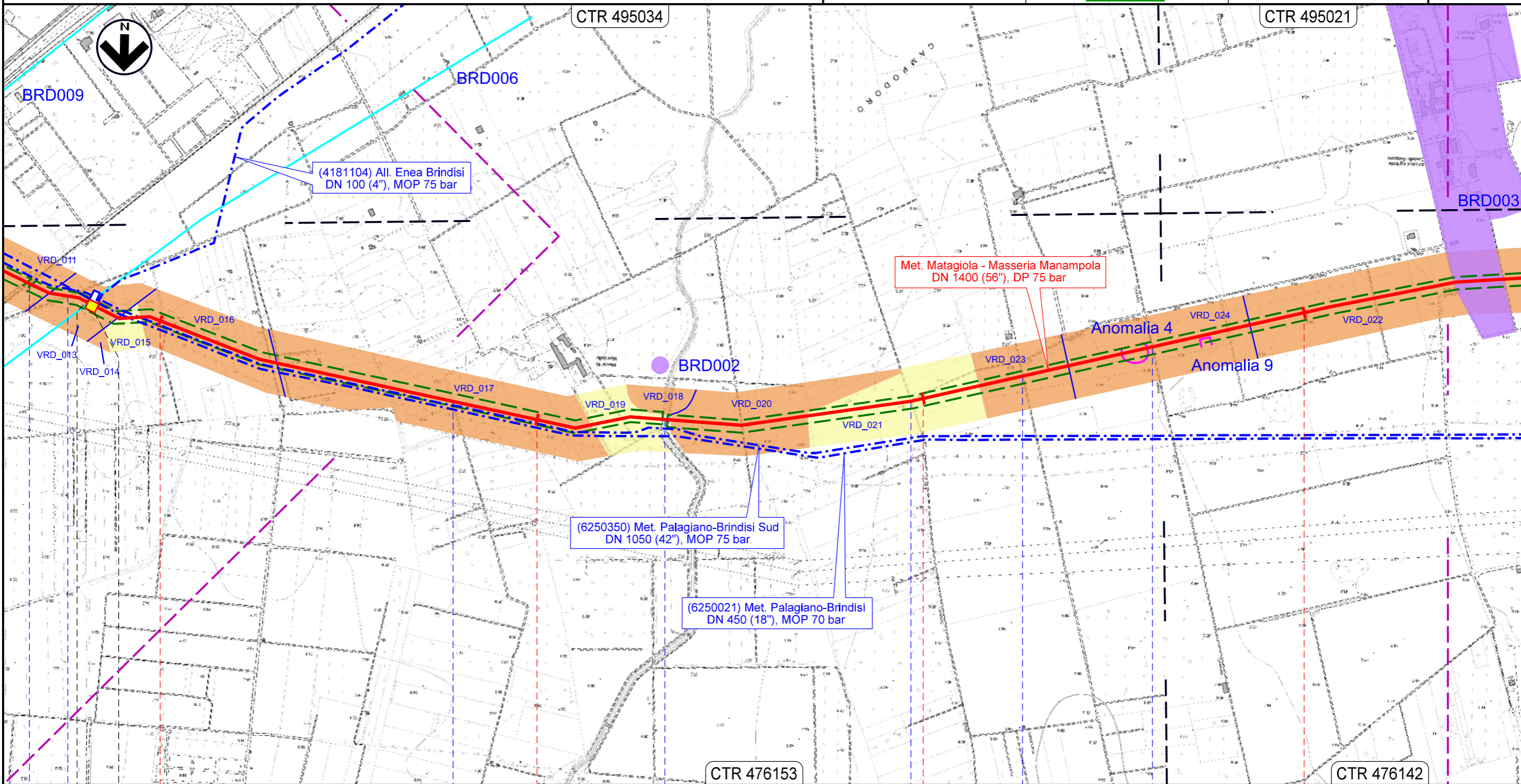


MET. MATAGIOLA - MASSERIA MANAMPOLA  
DN 1400 (56"), DP 75 bar

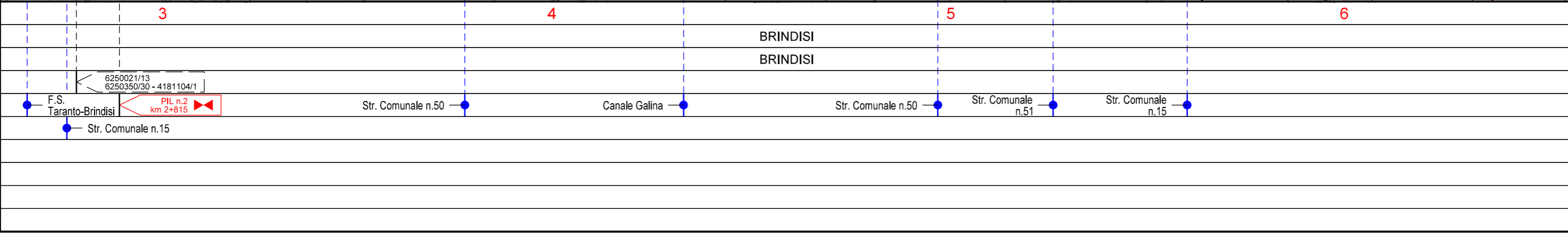
CARTA DEL RISCHIO ARCHEOLOGICO

|      |          |             |             |                |           |
|------|----------|-------------|-------------|----------------|-----------|
| 00   | 06.07.23 | EMISSIONE   | DEL VECCHIO | ANTOGNOLI      | SANTILLO  |
| REV. | DATA     | DESCRIZIONE | ELABORATO   | VERIFICATO     | APPROVATO |
|      |          |             | Dis.        | PG-RAP-D-09101 |           |
|      |          |             | Comm.       | NR/15437       |           |

Foglio  
**3**  
di 13  
Scala  
1:10000



Il presente disegno e' di proprieta' aziendale - La Societa' tutelera' i propri diritti a termine di legge.

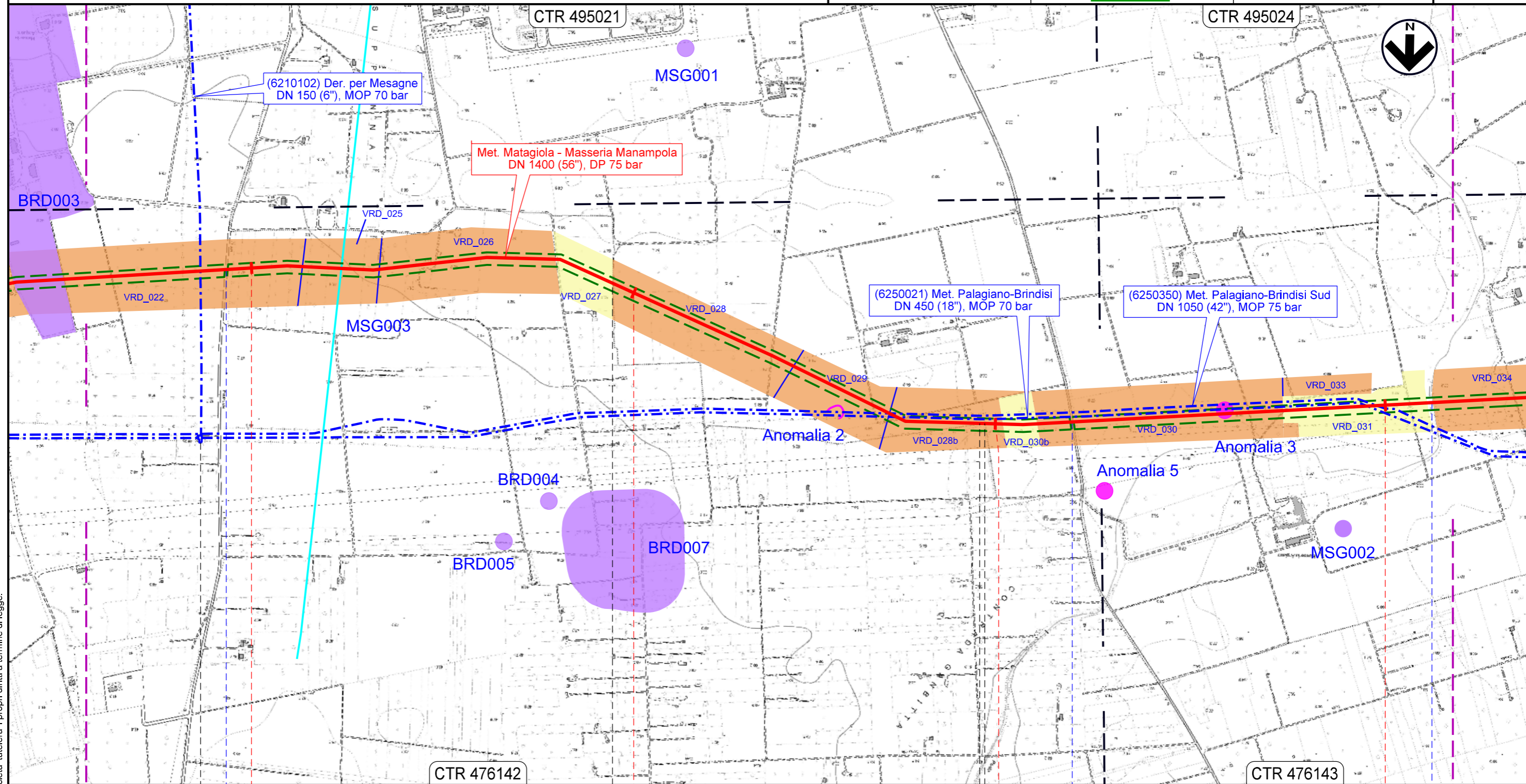


MET. MATAGIOLA - MASSERIA MANAMPOLA  
DN 1400 (56"), DP 75 bar

CARTA DEL RISCHIO ARCHEOLOGICO

|      |          |             |             |                |           |
|------|----------|-------------|-------------|----------------|-----------|
| 00   | 06.07.23 | EMISSIONE   | DEL VECCHIO | ANTOGNOLI      | SANTILLO  |
| REV. | DATA     | DESCRIZIONE | ELABORATO   | VERIFICATO     | APPROVATO |
|      |          |             | Dis.        | PG-RAP-D-09101 |           |
|      |          |             | Comm.       | NR/15437       |           |

Foglio  
4  
di 13  
Scala  
1:10000



Il presente disegno e' di proprieta' aziendale - La Societa' tutelera' i propri diritti a termine di legge.

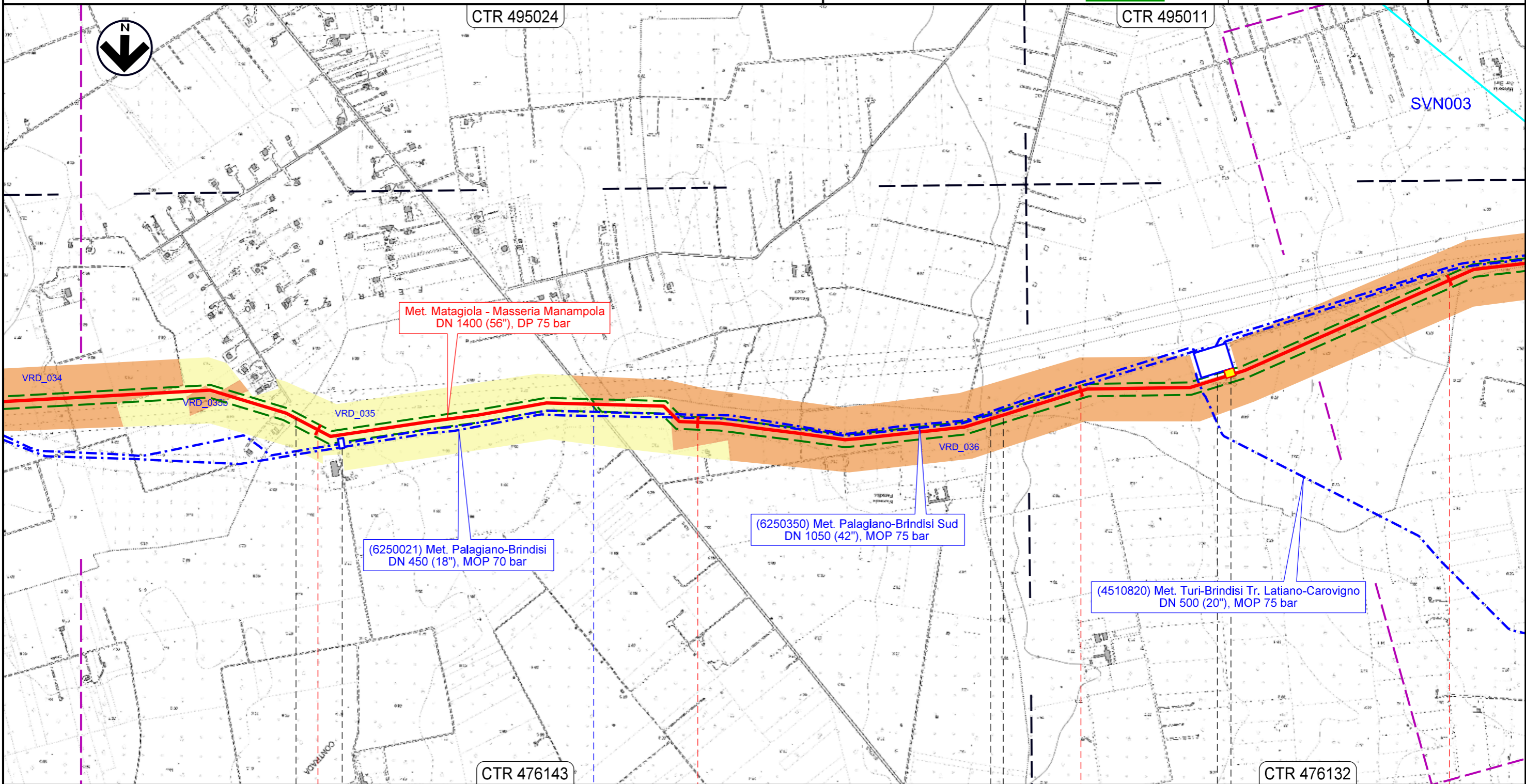
|                         |                     |           |              |
|-------------------------|---------------------|-----------|--------------|
| 7                       | 8                   | 9         | 10           |
| BRINDISI                | MESAGNE<br>BRINDISI | BRINDISI  | MESAGNE      |
| 6210102/1<br>6250021/12 |                     |           |              |
| S.P. n.44               |                     | S.P. n.37 | Canale Reale |

MET. MATAGIOLA - MASSERIA MANAMPOLA  
DN 1400 (56"), DP 75 bar

CARTA DEL RISCHIO ARCHEOLOGICO

|      |          |             |                     |            |           |
|------|----------|-------------|---------------------|------------|-----------|
| 00   | 06.07.23 | EMISSIONE   | DEL VECCHIO         | ANTOGNOLI  | SANTILLO  |
| REV. | DATA     | DESCRIZIONE | ELABORATO           | VERIFICATO | APPROVATO |
|      |          |             | Dis. PG-RAP-D-09101 |            |           |
|      |          |             | Comm. NR/15437      |            |           |

Foglio  
**5**  
di 13  
Scala  
1:10000



Il presente disegno e' di proprieta' aziendale - La Societa' tutelera' i propri diritti a termine di legge.

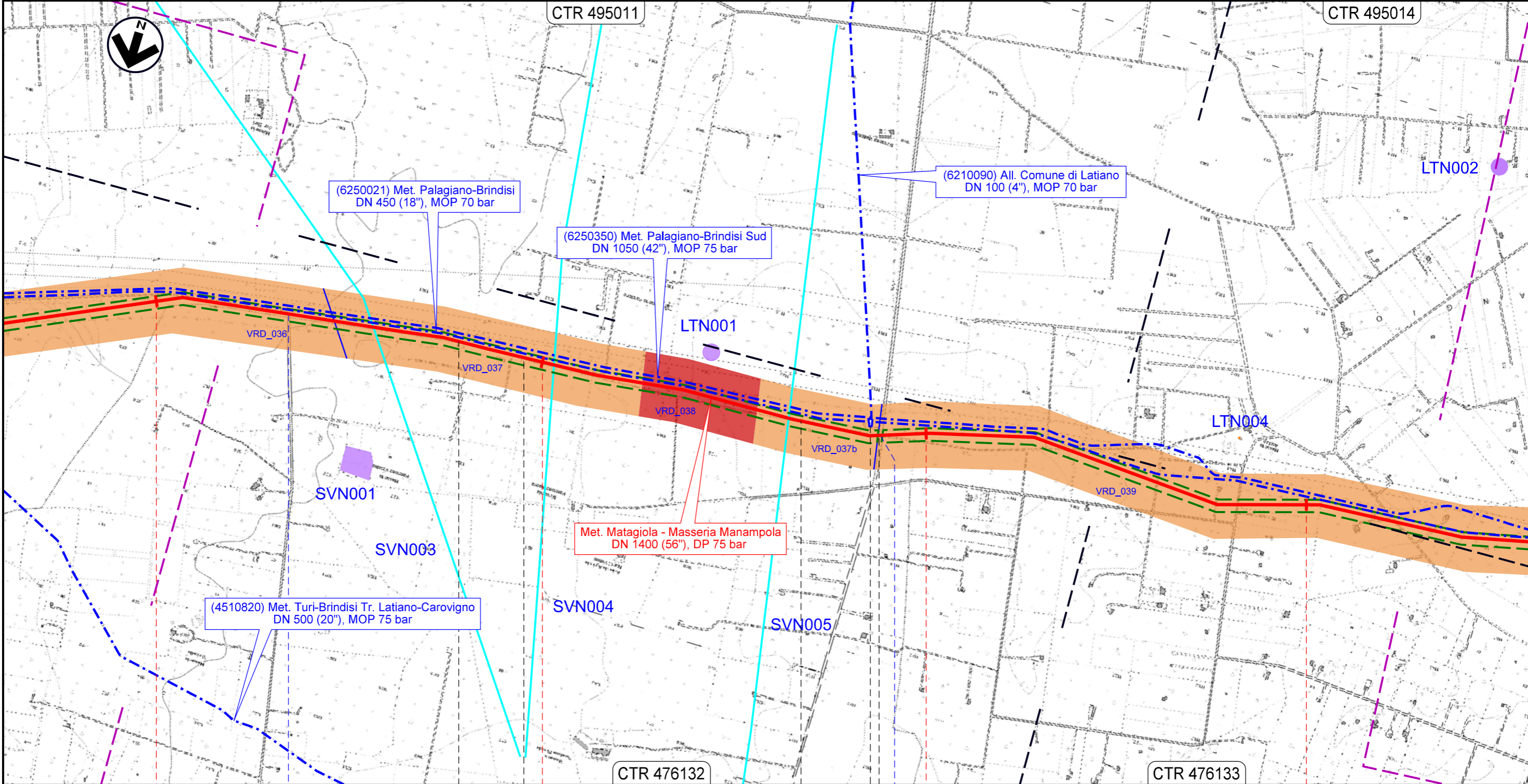
|            |    |            |    |  |    |                   |    |
|------------|----|------------|----|--|----|-------------------|----|
| MESAGNE    | 11 | BRINDISI   | 12 | SAN VITO DEI NORMANNI                  | 13 | LATIANO           | 14 |
| 6250350/29 |    | S.S. n.605 |    | 6250021/11.1 - 6250350/28 - 4510820/33 |    | PIL n.3 km 13+390 |    |

MET. MATAGIOLA - MASSERIA MANAMPOLA  
DN 1400 (56"), DP 75 bar

CARTA DEL RISCHIO ARCHEOLOGICO

|   |          |             |             |                |           |
|---|----------|-------------|-------------|----------------|-----------|
| 00  | 06.07.23 | EMISSIONE   | DEL VECCHIO | ANTOGNOLI      | SANTILLO  |
| REV.  | DATA     | DESCRIZIONE | ELABORATO   | VERIFICATO     | APPROVATO |
|   |          |             | Dis.        | PG-RAP-D-09101 |           |
|   |          |             | Comm.       | NR/15437       |           |

Foglio  
**6**  
di 13  
Scala  
1:10000



|    |               |                       |                       |           |          |    |         |
|----|---------------|-----------------------|-----------------------|-----------|----------|----|---------|
| 14 | LATIANO       | 15                    | LATIANO               | 16        | BRINDISI | 17 | LATIANO |
|    |               | SAN VITO DEI NORMANNI | SAN VITO DEI NORMANNI |           |          |    |         |
|    | Str. Comunale |                       |                       | S.P. n.46 |          |    |         |

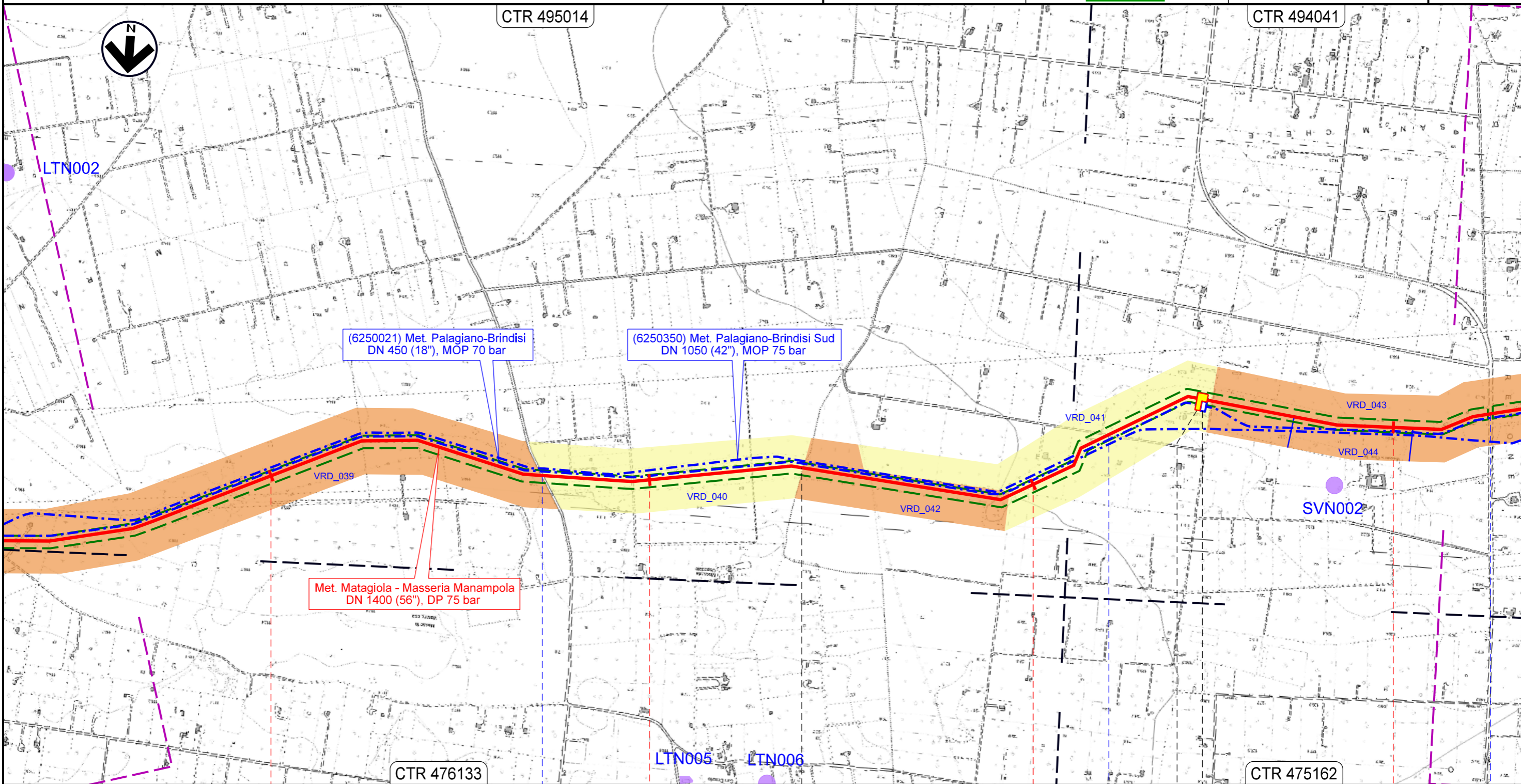
Il presente disegno e' di proprieta' aziendale - La Societa' tutelera' i propri diritti a termine di legge.

MET. MATAGIOLA - MASSERIA MANAMPOLA  
DN 1400 (56"), DP 75 bar

CARTA DEL RISCHIO ARCHEOLOGICO

|   |          |             |             |                |           |
|---|----------|-------------|-------------|----------------|-----------|
| 00  | 06.07.23 | EMISSIONE   | DEL VECCHIO | ANTOGNOLI      | SANTILLO  |
| REV.  | DATA     | DESCRIZIONE | ELABORATO   | VERIFICATO     | APPROVATO |
|   |          |             | Dis.        | PG-RAP-D-09101 |           |
|   |          |             | Comm.       | NR/15437       |           |

Foglio  
7  
di 13  
Scala  
1:10000



18 19 20 21

LATIANO BRINDISI SAN VITO DEI NORMANNI

Str. Comunale Str. Comunale S.P. n.47

PII n.4 km 20+505 6250350/27

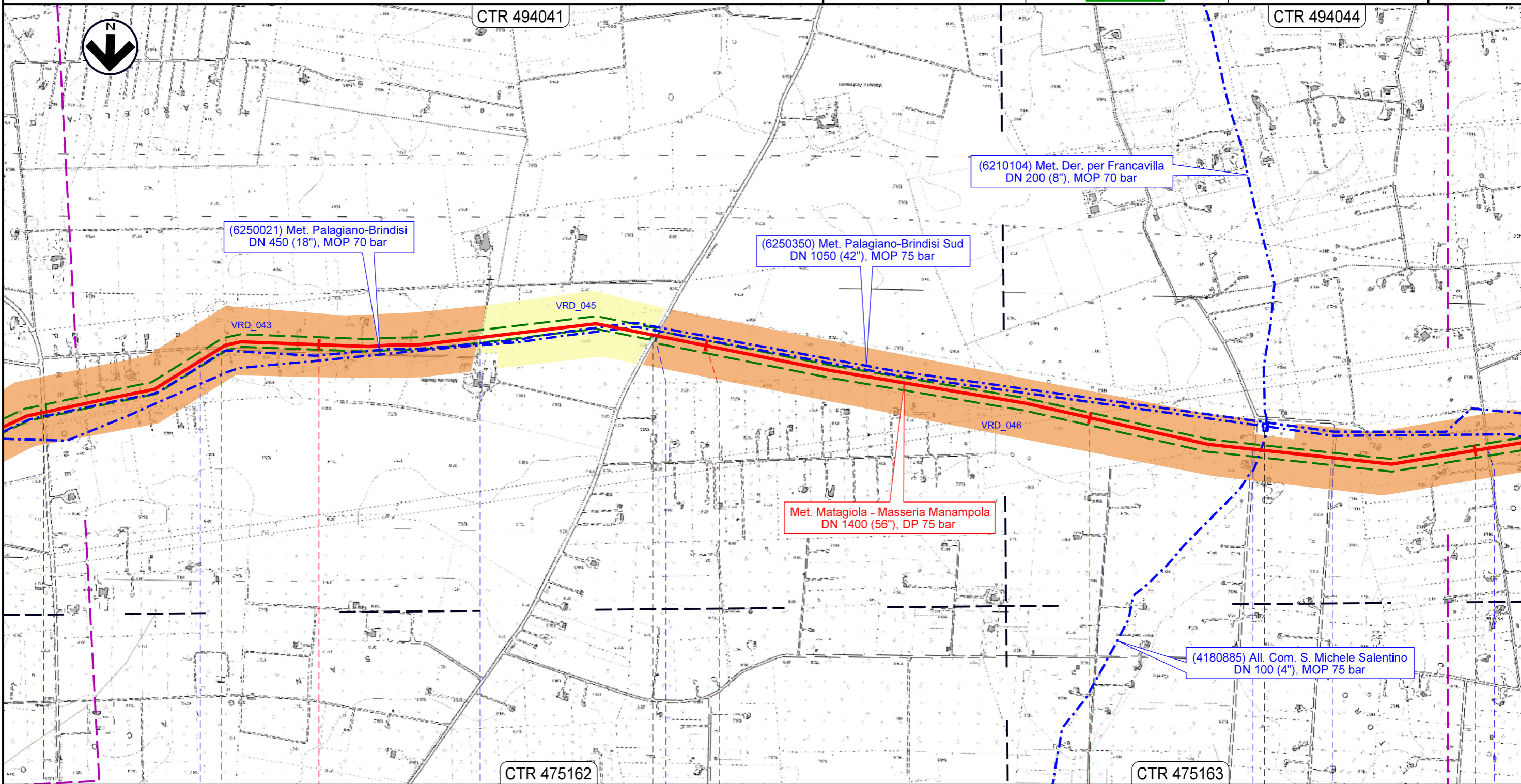
Il presente disegno e' di proprieta' aziendale - La Societa' tutelera' i propri diritti a termine di legge.

MET. MATAGIOLA - MASSERIA MANAMPOLA  
DN 1400 (56"), DP 75 bar

CARTA DEL RISCHIO ARCHEOLOGICO

|   |          |             |             |                |           |
|---|----------|-------------|-------------|----------------|-----------|
| 00  | 06.07.23 | EMISSIONE   | DEL VECCHIO | ANTOGNOLI      | SANTILLO  |
| REV.  | DATA     | DESCRIZIONE | ELABORATO   | VERIFICATO     | APPROVATO |
|   |          |             | Dis.        | PG-RAP-D-09101 |           |
|   |          |             | Comm.       | NR/15437       |           |

Foglio  
**8**  
di 13  
Scala  
1:10000



|                       |               |                       |               |
|-----------------------|---------------|-----------------------|---------------|
| 22                    | 23            | 24                    | 25            |
| SAN VITO DEI NORMANNI | BRINDISI      | SAN MICHELE SALENTINO |               |
| S.P. n.47             | Str. Comunale | S.P. n.48             | Str. Comunale |

Il presente disegno e' di proprieta' aziendale - La Societa' tutelera' i propri diritti a termine di legge.

6210104/1 - 4180885/1  
6250021/10

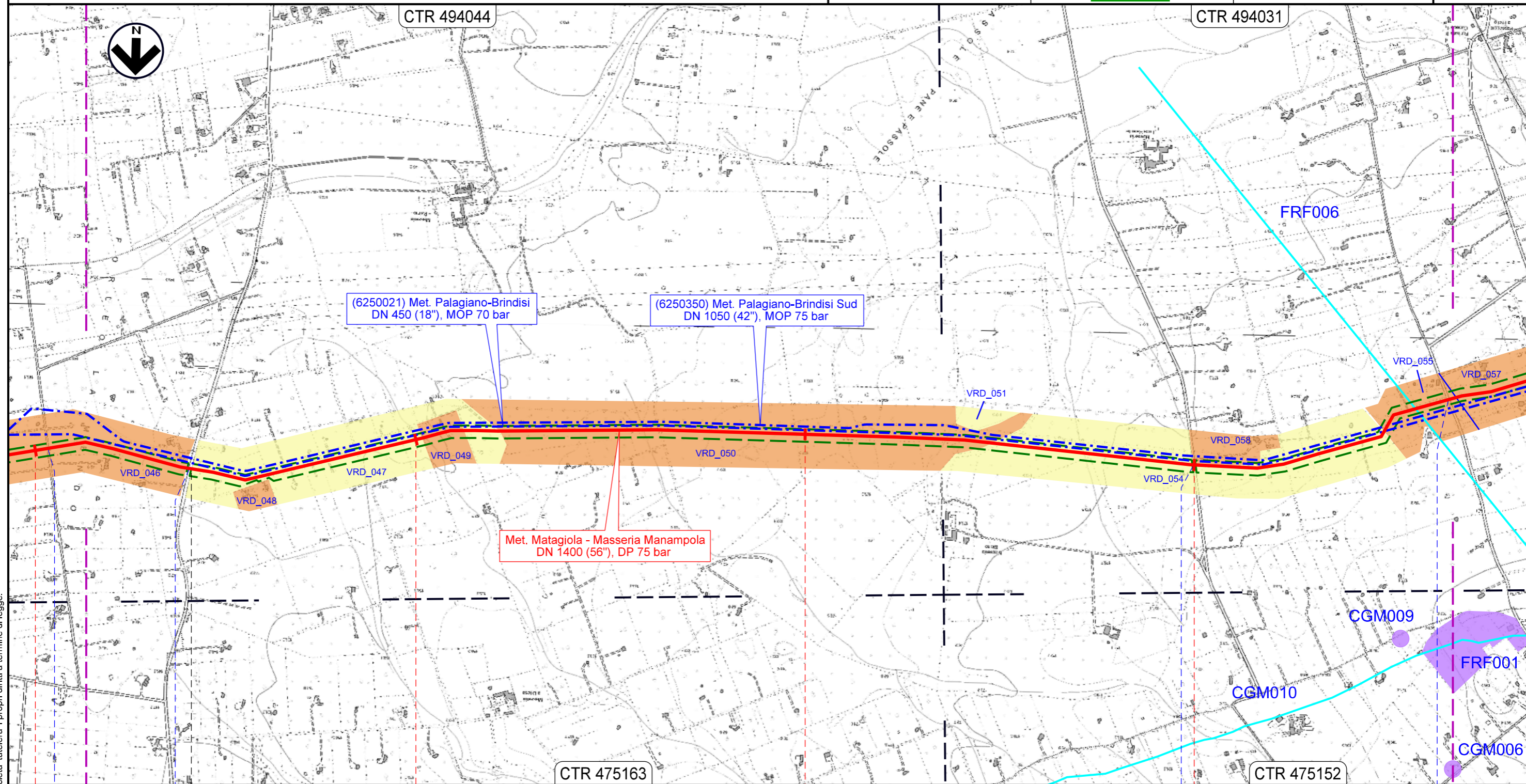


MET. MATAGIOLA - MASSERIA MANAMPOLA  
DN 1400 (56"), DP 75 bar

CARTA DEL RISCHIO ARCHEOLOGICO

|      |          |             |             |                |           |
|------|----------|-------------|-------------|----------------|-----------|
| 00   | 06.07.23 | EMISSIONE   | DEL VECCHIO | ANTOGNOLI      | SANTILLO  |
| REV. | DATA     | DESCRIZIONE | ELABORATO   | VERIFICATO     | APPROVATO |
|      |          |             | Dis.        | PG-RAP-D-09101 |           |
|      |          |             | Comm.       | NR/15437       |           |

Foglio  
9  
di 13  
Scala  
1:10000



Il presente disegno e' di proprieta' aziendale - La Societa' tutelera' i propri diritti a termine di legge.

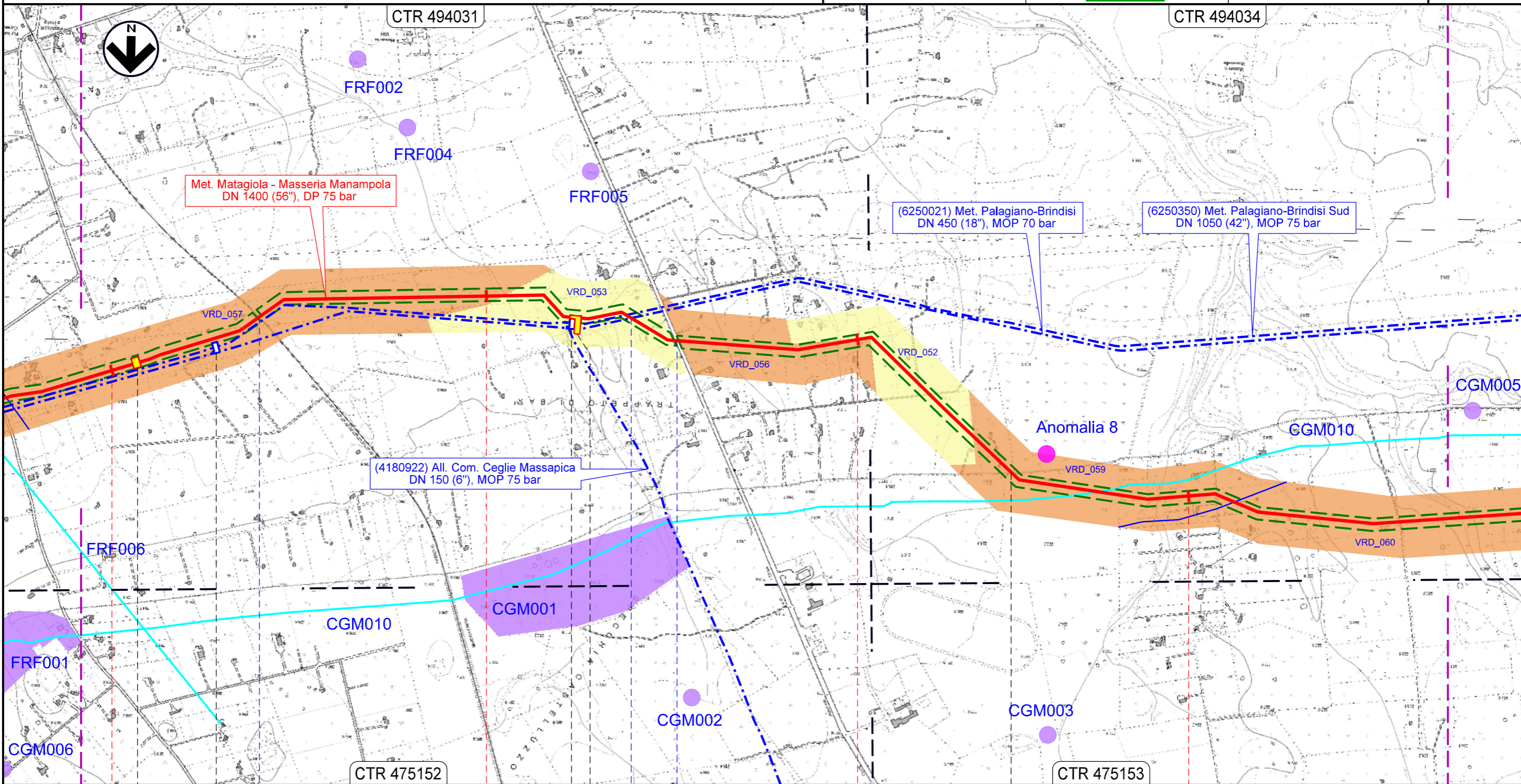
|                       |             |                     |                 |
|-----------------------|-------------|---------------------|-----------------|
| 25                    | 26          | 27                  | 28              |
| SAN MICHELE SALENTINO |             | FRANCAVILLA FONTANA |                 |
| BRINDISI              |             |                     |                 |
| ● Str. Comunale       | ● S.P. n.28 | S.P. n.27           | ● Str. Comunale |

MET. MATAGIOLA - MASSERIA MANAMPOLA  
DN 1400 (56"), DP 75 bar

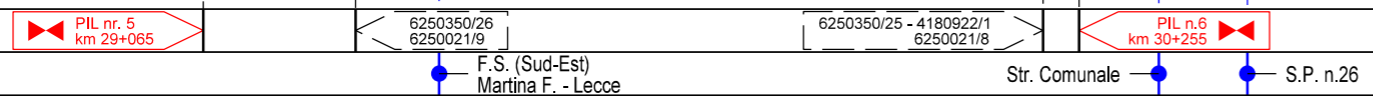
CARTA DEL RISCHIO ARCHEOLOGICO

|   |          |             |             |                |           |
|---|----------|-------------|-------------|----------------|-----------|
| 00  | 06.07.23 | EMISSIONE   | DEL VECCHIO | ANTOGNOLI      | SANTILLO  |
| REV.  | DATA     | DESCRIZIONE | ELABORATO   | VERIFICATO     | APPROVATO |
|   |          |             | Dis.        | PG-RAP-D-09101 |           |
|   |          |             | Comm.       | NR/15437       |           |

Foglio  
**10**  
di 13  
Scala  
1:10000



Il presente disegno e' di proprieta' aziendale - La Societa' tutelera' i propri diritti a termine di legge.

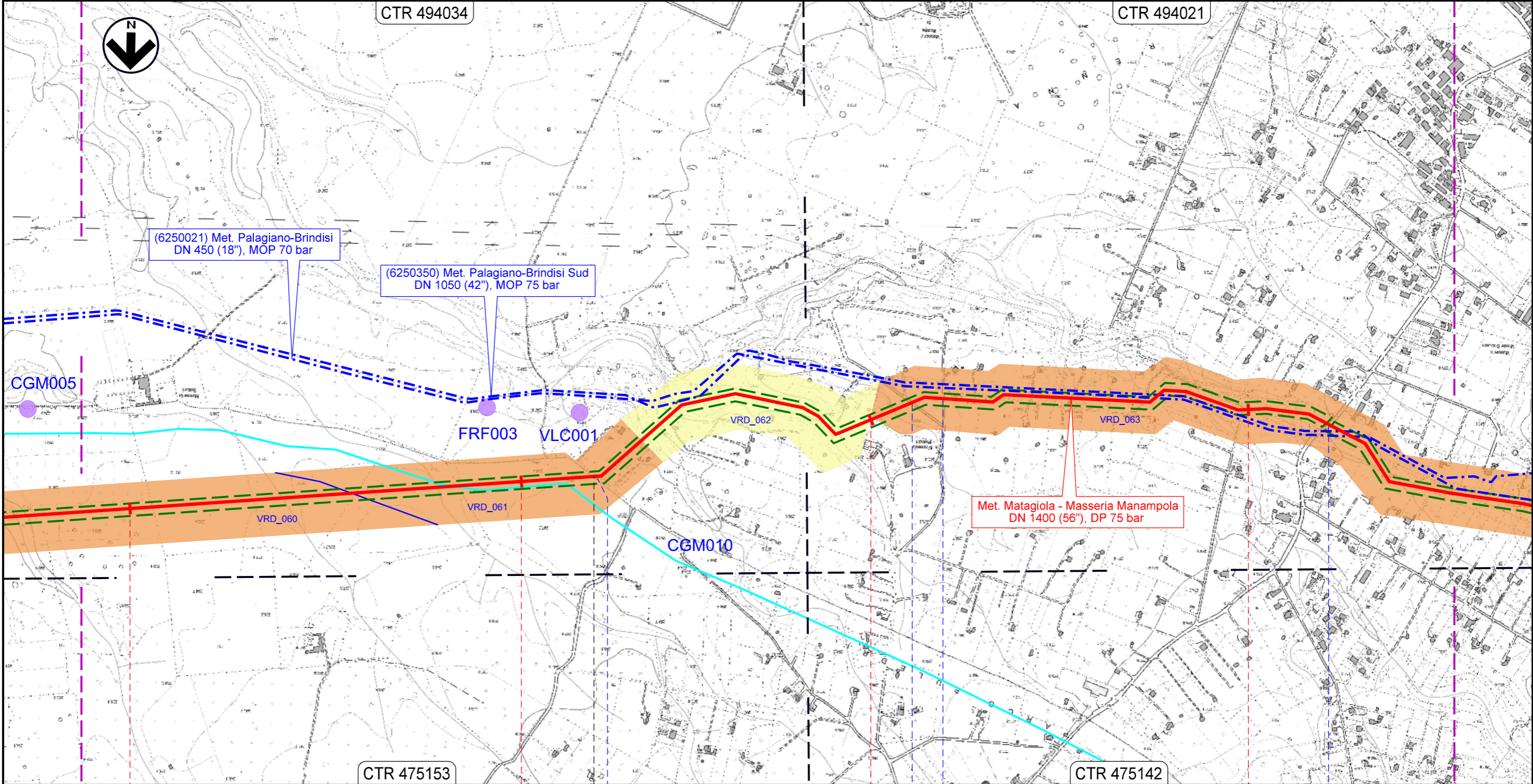


MET. MATAGIOLA - MASSERIA MANAMPOLA  
DN 1400 (56"), DP 75 bar

CARTA DEL RISCHIO ARCHEOLOGICO

|   |          |             |                     |            |           |
|---|----------|-------------|---------------------|------------|-----------|
| 00  | 06.07.23 | EMISSIONE   | DEL VECCHIO         | ANTOGNOLI  | SANTILLO  |
| REV.  | DATA     | DESCRIZIONE | ELABORATO           | VERIFICATO | APPROVATO |
|   |          |             | Dis. PG-RAP-D-09101 |            |           |
|   |          |             | Comm. NR/15437      |            |           |

Foglio  
11  
di 13  
Scala  
1:10000



|                  |               |               |                |
|------------------|---------------|---------------|----------------|
| 33               | 34            | 35            | 36             |
| CEGLIE MESSAPICA |               | BRINDISI      | VILLA CASTELLI |
|                  | Str. Comunale | Str. Comunale | Str. Comunale  |
|                  |               |               | S.P. n.24      |

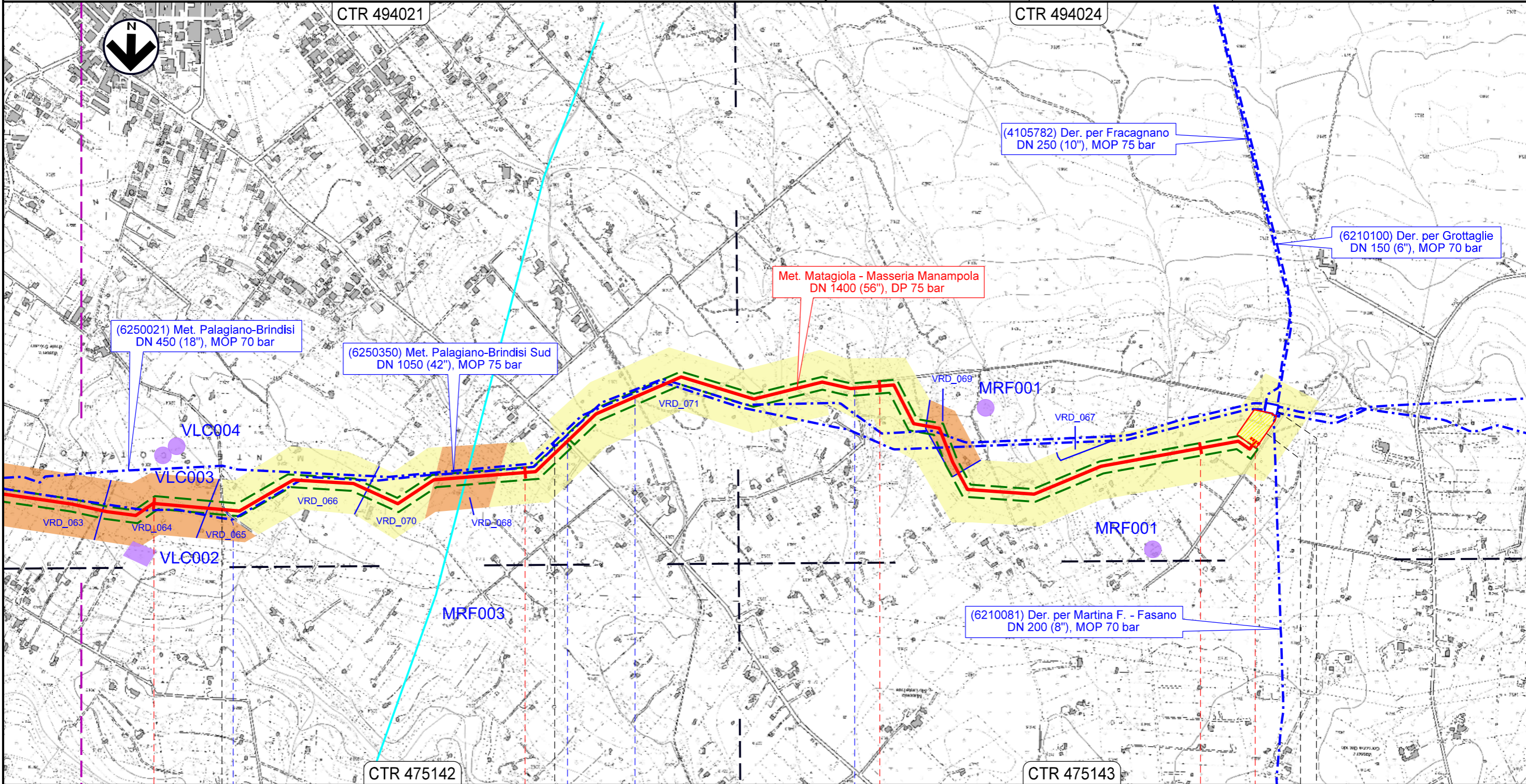
Il presente disegno e' di proprieta' aziendale - La Societa' tutelera' i propri diritti a termine di legge.

MET. MATAGIOLA - MASSERIA MANAMPOLA  
DN 1400 (56"), DP 75 bar

CARTA DEL RISCHIO ARCHEOLOGICO

|   |          |             |                     |            |           |
|---|----------|-------------|---------------------|------------|-----------|
| 00  | 06.07.23 | EMISSIONE   | DEL VECCHIO         | ANTOGNOLI  | SANTILLO  |
| REV.  | DATA     | DESCRIZIONE | ELABORATO           | VERIFICATO | APPROVATO |
|   |          |             | Dis. PG-RAP-D-09101 |            |           |
|   |          |             | Comm. NR/15437      |            |           |

Foglio  
12  
di 13  
Scala  
1:10000




37 38 39 40 40+158



VILLA CASTELLI MARTINA FRANCA

BRINDISI TARANTO

Str. Comunale S.P. n.66 Acquedotto Pugliese Str. Comunale





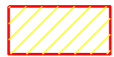




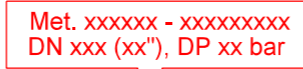
12779/1 12943/1  Stazione L/R - PIG n.7 km 40+158 4105782/1 - 6250350/24 6250021/7 - 6210100/1

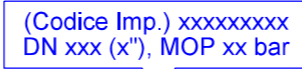
Il presente disegno e' di proprieta' aziendale - La Societa' tutelera' i propri diritti a termine di legge.


|   |          |             |                     |            |                  |                              |
|---|----------|-------------|---------------------|------------|------------------|------------------------------|
| 00  | 06.07.23 | EMISSIONE   | DEL VECCHIO         | ANTOGNOLI  | SANTILLO         | Foglio<br><b>13</b><br>di 13 |
| REV.  | DATA     | DESCRIZIONE | ELABORATO           | VERIFICATO | APPROVATO        |                              |
|   |          |             | Dis. PG-RAP-D-09101 |            | Scala<br>1:10000 |                              |
|   |          |             | Comm. NR/15437      |            |                  |                              |

LEGENDA










SIMBOLOGIA CARTOGRAFICA

-  Metanodotto in Progetto
  -  Impianti di linea in Progetto
  -  Metanodotti in Esercizio
  -  Impianti di linea in Esercizio
  -  Aree impianti stacco-terminale in progetto
  -  Aree impianti stacco-terminale esistenti
  -  Gallerie, Tunnel, Mini-Microtunnel, Raise Boring, T.O.C. e Direct Pipe.
  -  Limite sovrapposizione fogli
  -  Nuova viabilita'
-  Met. xxxxxx - xxxxxxxx  
DN xxx (xx"), DP xx bar

 (Codice Imp.) xxxxxxxx  
DN xxx (x"), MOP xx bar

 Area occupazione lavori L= 32m




SIMBOLOGIA MECCANICA

-  Punto di intercettazione di linea (P.I.L.)
-  Punto di intercettazione di derivazione importante (P.I.D.I.)
-  Punto di intercettazione di derivazione semplice con stacco da P.I.L. (P.I.D.S.)
-  Punto di intercettazione e derivazione semplice con stacco da Linea (P.I.D.S.)
-  Punto di intercettazione con discaggio di allacciamento (P.I.D.A.)
-  Punto predisposto per il discaggio di allacciamento (P.P.D.A.)
-  Punto di sezionamento elettrico
-  Stazione predisposta per lancio e ricevimento PIG
-  Impianto di riduzione/regolazione della pressione

LEGENDA ARCHEOLOGICA

SIMBOLOGIA TEMATICA


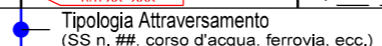
Rischio Archeologico

-  Basso
-  Medio
-  Alto

Tipologia del Sito

-  Siti Archeologici Puntuali
-  Siti Archeologici Areali
-  Anomalie di Fotointerpretazione
-  Viabilità Antica

Il presente disegno e' di proprieta' aziendale - La Societa' tutelera' i propri diritti a termine di legge.

|                          |  |
|--------------------------|--|
| Progressiva chilometrica | N.   |
| Comuni                   |  |
| Province                 |  |
| Impianti                 |  |
| Attraversamenti          |  |
|                          |  |
|                          |  |
|                          |  |
|                          |  |