


COROGRAFIA Scala 1:200.000

Il presente disegno e' di proprieta' aziendale - La Societa' tutelera' i propri diritti a termine di legge.

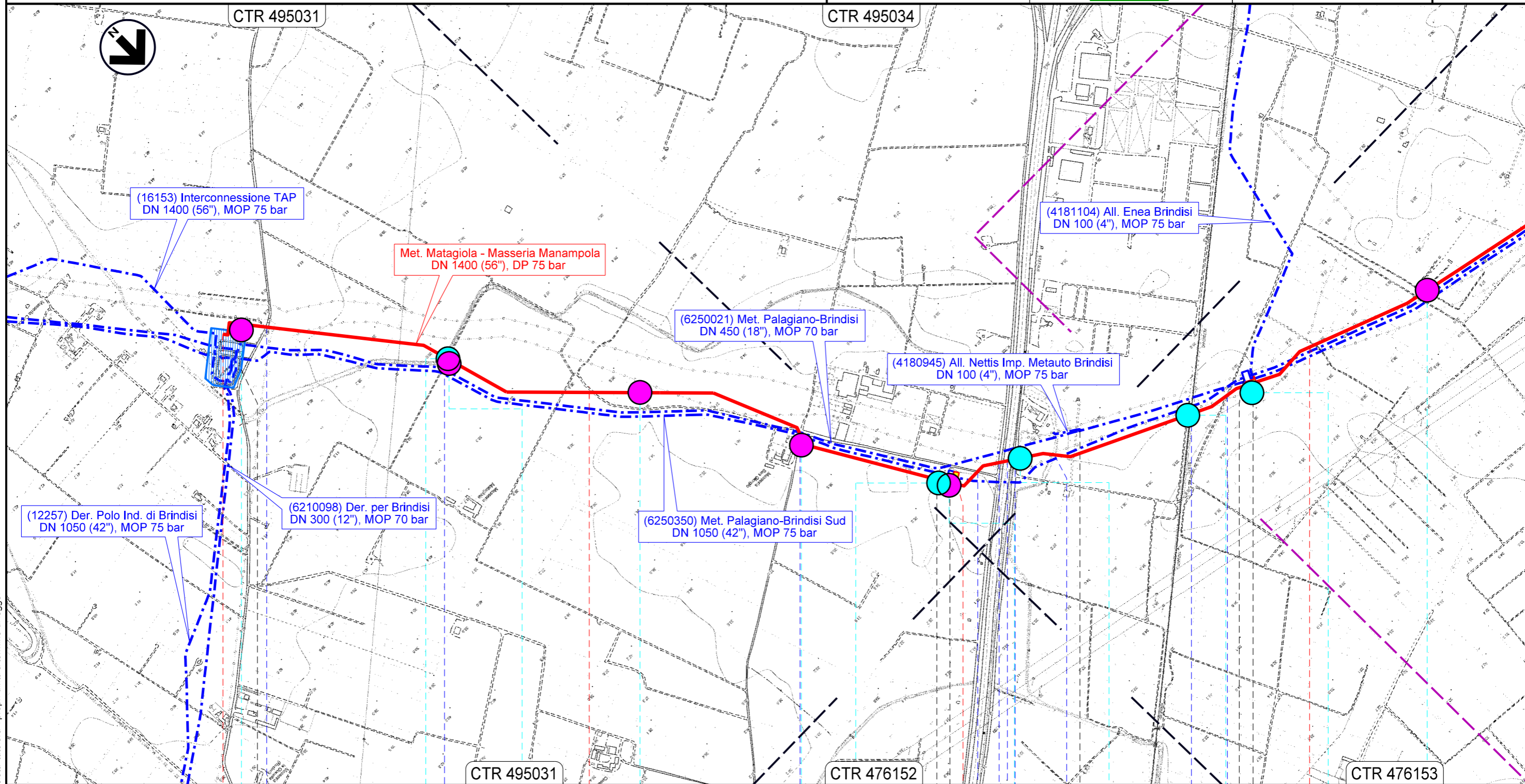
00	08.09.23	EMISSIONE		QUARTARONE	STROPPA	SANTILLO
REV.	DATA	DESCRIZIONE		ELABORATO	VERIFICATO	APPROVATO
Proprietario		Progettista		Disegno		
				PG-TPSO-D-09101		
<b>MET. MATAGIOLA - MASSERIA MANAMPOLA</b> DN 1400 (56"), DP 75 bar METANODOTTO IN PROGETTO				Revisione 00		
				Comm. NR/15437		
				Cod. tec.		
<b>TRACCIATO DI PROGETTO CON UBICAZIONE PUNTI</b> <b>INDAGINE GEOGNOSTICA</b>				Scala 1:10000		


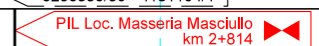


MET. MATAGIOLA - MASSERIA MANAMPOLA  
DN 1400 (56"), DP 75 bar

TRACCIATO DI PROGETTO CON UBICAZIONE PUNTI DI INDAGINE GEOGNOSTICA

00	08.09.23	EMISSIONE	QUARTARONE	STROPPA	SANTILLO	Foglio <b>2</b> di 13
REV.	DATA	DESCRIZIONE	ELABORATO	VERIFICATO	APPROVATO	
 			Dis. PG-TPSO-D-09101		Scala 1:10000	
			Comm. NR/15437			



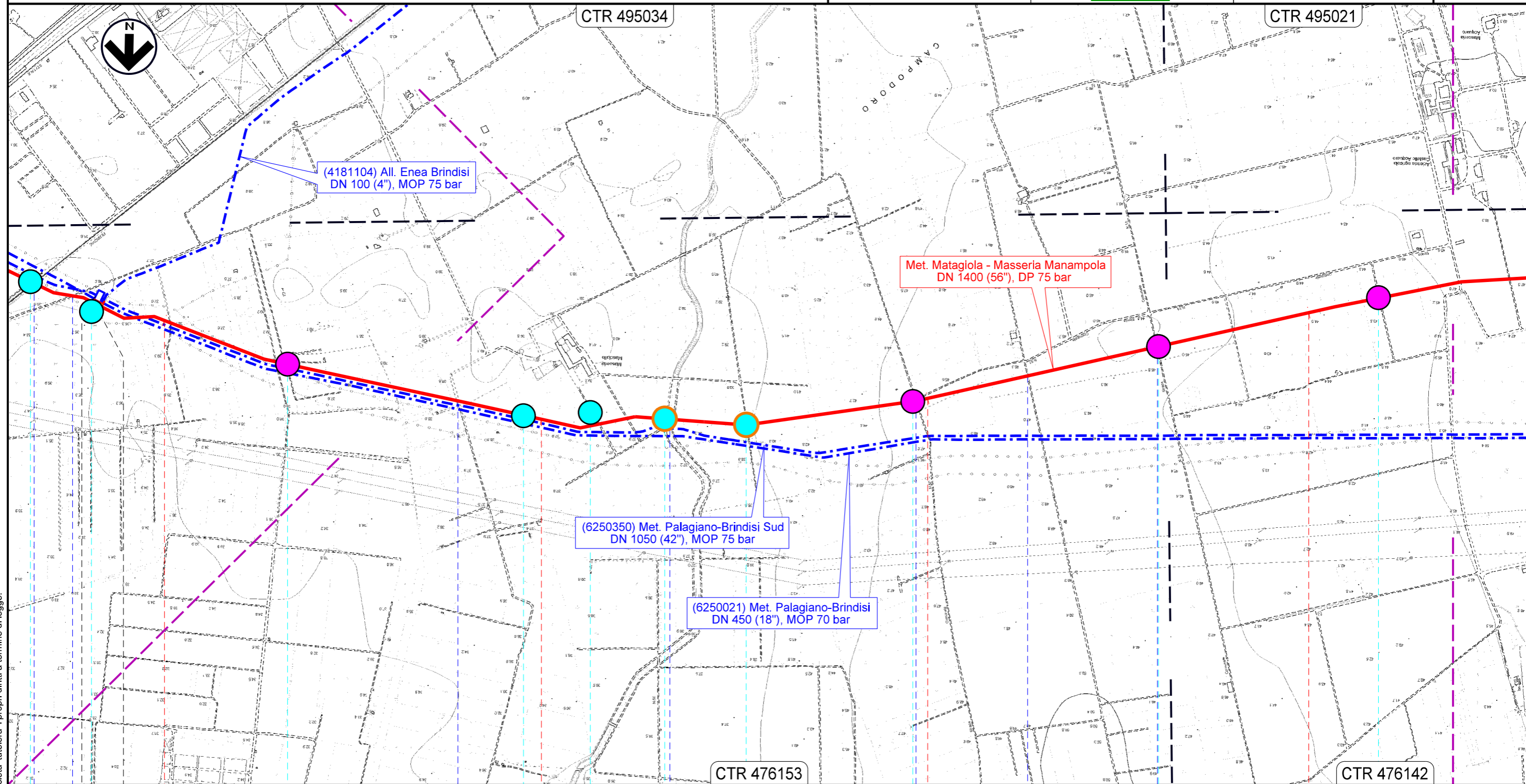
BRINDISI														
BRINDISI														
<div style="display: flex; justify-content: space-between;"> <span>6250350/31</span> <span>6250021/13 6250350/30 - 4181104/1</span> </div>														
<div style="display: flex; justify-content: space-between;"> <span>6250350/32.1 - 6210098/1 4300660/1 - 6250021/22</span> <span>6250350/32 - 1013/A 12257/1</span> </div>			<div style="display: flex; justify-content: center; align-items: center;">  </div>				<div style="display: flex; justify-content: center; align-items: center;"> <span>S.S. n.7</span> <span>Canale Cerrito</span> </div>		<div style="display: flex; justify-content: center; align-items: center;">  </div>		<div style="display: flex; justify-content: center; align-items: center;"> <span>6250021/14 4180945/1</span> </div>		<div style="display: flex; justify-content: center; align-items: center;"> <span>F.S. Taranto-Brindisi</span> </div>	
Str. Vicinale Gonella		Canale Cerrito		Str. Comunale n.16		Complanare Sud		Complanare Nord		Str. Comunale n.15				
SH1	SH2	SH2Bis	SH3	SH4	SH5	SH5Bis	SH6	SH6Bis	SH7	SH8				
0	1	0	0	0	1	0	1	1	1	0				
0	1	0	0	0	1	0	1	1	1	0				
3	0	3	3	3	0	3	5	5	3	3				
3	10	3	3	3	10	3	10	10	10	3				

Il presente disegno e' di proprieta' aziendale - La Societa' tutelera' i propri diritti a termine di legge.

MET. MATAGIOLA - MASSERIA MANAMPOLA  
DN 1400 (56"), DP 75 bar

TRACCIATO DI PROGETTO CON UBICAZIONE PUNTI DI INDAGINE GEOGNOSTICA

00	08.09.23	EMISSIONE	QUARTARONE	STROPPA	SANTILLO	Foglio <b>3</b> di 13 Scala 1:10000
REV.	DATA	DESCRIZIONE	ELABORATO	VERIFICATO	APPROVATO	
		Dis. PG-TPSO-D-09101		Comm. NR/15437		



Il presente disegno è di proprietà aziendale - La Società tutela i propri diritti a termine di legge.

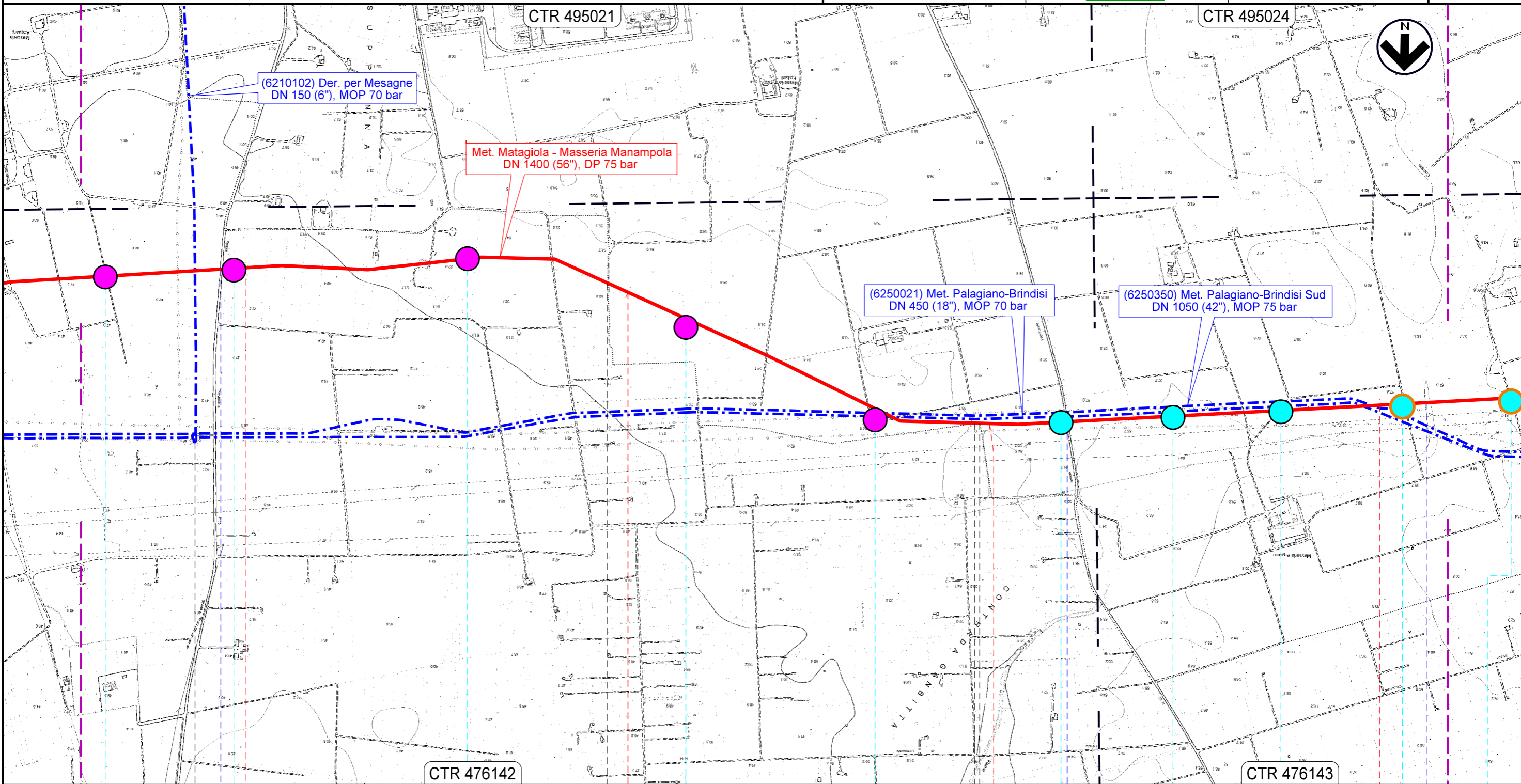
										BRINDISI			
										BRINDISI			
										F.S. Taranto-Brindisi		PIL Loc. Masseria Masciullo km 2+814	
										Str. Comunale n.50		Canale Galina	
										Str. Comunale n.50		Str. Comunale n.51	
										Str. Comunale n.15			
SH6Bis	SH7	SH8	SH9	SH9Bis	SH10	SH10Bis	SH11	SH12	SH13				
1	1	0	2	1	1	2	0	0	0				
1	1	0	3	2	3	3	0	0	0				
5	3	3	5	0	0	5	3	3	3				
10	10	3	15	20	20	15	3	3	3				



MET. MATAGIOLA - MASSERIA MANAMPOLA  
DN 1400 (56"), DP 75 bar

TRACCIATO DI PROGETTO CON UBICAZIONE PUNTI DI INDAGINE GEOGNOSTICA

00	08.09.23	EMISSIONE	QUARTARONE	STROPPA	SANTILLO	Foglio 4 di 13 Scala 1:10000
REV.	DATA	DESCRIZIONE	ELABORATO	VERIFICATO	APPROVATO	
		Dis. PG-TPSO-D-09101				
		Comm. NR/15437				



7		8		9		10			
BRINDISI				MESAGNE		MESAGNE			
				BRINDISI					
S.P. n.44						S.P. n.37		Canale Reale	
SH14	SH15	SH16	SH17	SH18	SH19	SH19Bis	SH20	SH20Bis	SH21
0	0	0	0	0	1	1	2	1	2
0	0	0	0	0	3	3	3	3	3
3	5	3	3	3	5	3	3	0	5
3	5	3	3	3	15	20	30	20	15

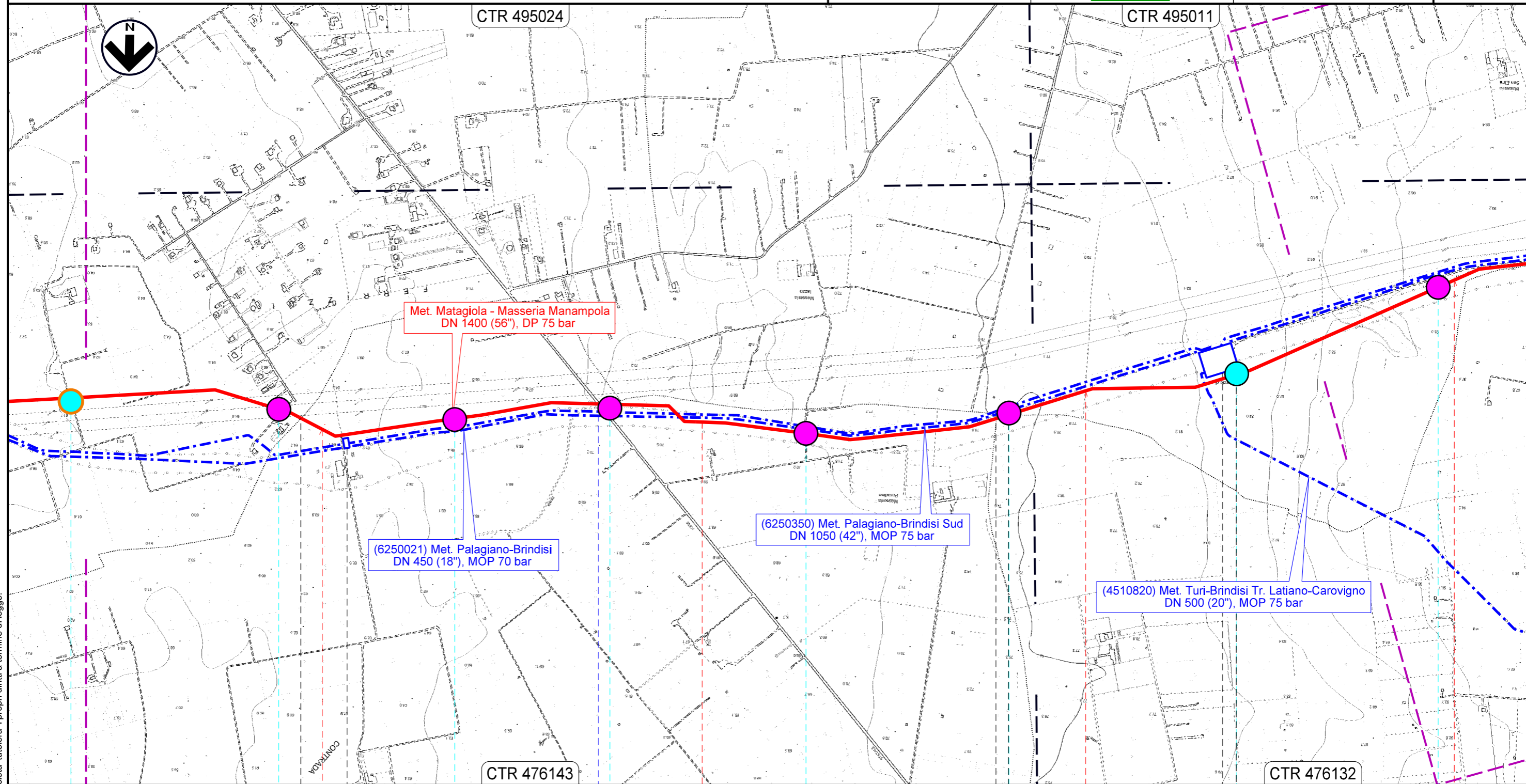
Il presente disegno e' di proprieta' aziendale - La Societa' tutelera' i propri diritti a termine di legge.



MET. MATAGIOLA - MASSERIA MANAMPOLA  
DN 1400 (56"), DP 75 bar

TRACCIATO DI PROGETTO CON UBICAZIONE PUNTI DI INDAGINE GEOGNOSTICA

00	08.09.23	EMISSIONE	QUARTARONE	STROPPA	SANTILLO	Foglio <b>5</b> di 13 Scala 1:10000
REV.	DATA	DESCRIZIONE	ELABORATO	VERIFICATO	APPROVATO	
			Dis. PG-TPSO-D-09101			
			Comm. NR/15437			



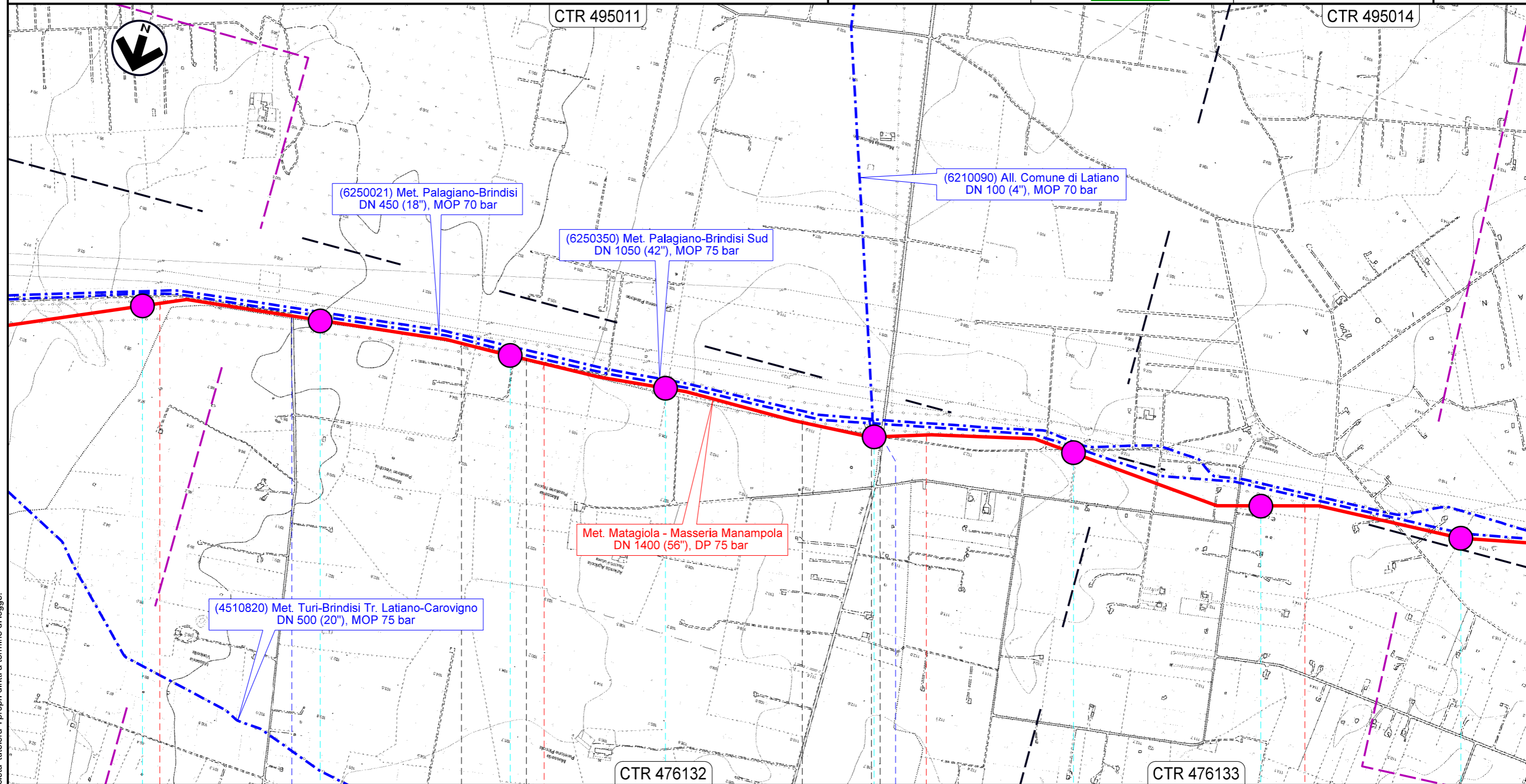
Il presente disegno e' di proprieta' aziendale - La Societa' tutelera' i propri diritti a termine di legge.

MESAGNE	11	12	13	14			
		BRINDISI	SAN VITO DEI NORMANNI	LATIANO			
	6250350/29		6250021/11.1 - 6250350/28 4510820/33	PIL Loc. Consorzio di Bonifica km 13+394			
		S.S. n.605					
SH21	SH22	SH23	SH24	SH25	SH26	SH27	SH28
2	0	0	0	0	0	0	0
3	0	0	0	0	0	1	0
5	3	3	5	3	3	3	3
15	3	3	5	3	3	10	3

MET. MATAGIOLA - MASSERIA MANAMPOLA  
DN 1400 (56"), DP 75 bar

TRACCIATO DI PROGETTO CON UBICAZIONE PUNTI DI INDAGINE GEOGNOSTICA

00	08.09.23	EMISSIONE	QUARTARONE	STROPPA	SANTILLO	Foglio <b>6</b> di 13 Scala 1:10000
REV.	DATA	DESCRIZIONE	ELABORATO	VERIFICATO	APPROVATO	
			Dis. PG-TPSO-D-09101			
			Comm. NR/15437			



14		15		16		17	
LATIANO		LATIANO		BRINDISI		LATIANO	
		SAN VITO DEI NORMANNI		SAN VITO DEI NORMANNI			
● Str. Comunale				● S.P. n.46			
SH28	SH29	SH30	SH31	SH32	SH33	SH34	SH35
0	0	0	0	0	0	0	0
0	0	0	0	0	0	0	0
3	3	3	3	5	3	3	3
3	3	3	3	5	3	3	3

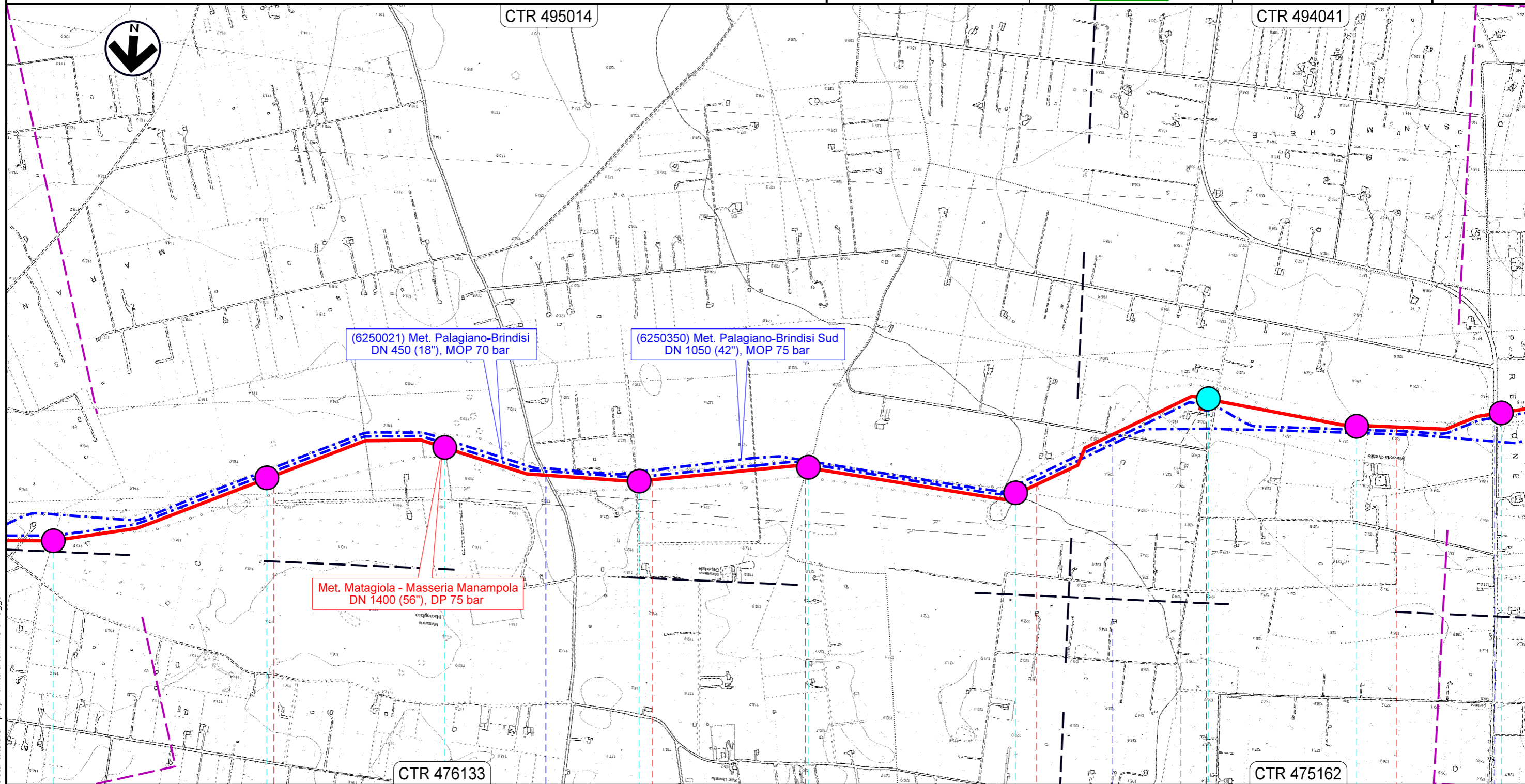
Il presente disegno e' di proprieta' aziendale - La Societa' tutelera' i propri diritti a termine di legge.



MET. MATAGIOLA - MASSERIA MANAMPOLA  
DN 1400 (56"), DP 75 bar

TRACCIATO DI PROGETTO CON UBICAZIONE PUNTI DI INDAGINE GEOGNOSTICA

00	08.09.23	EMISSIONE	QUARTARONE	STROPPA	SANTILLO	Foglio 7 di 13 Scala 1:10000
REV.	DATA	DESCRIZIONE	ELABORATO	VERIFICATO	APPROVATO	
						Dis. PG-TPSO-D-09101
						Comm. NR/15437



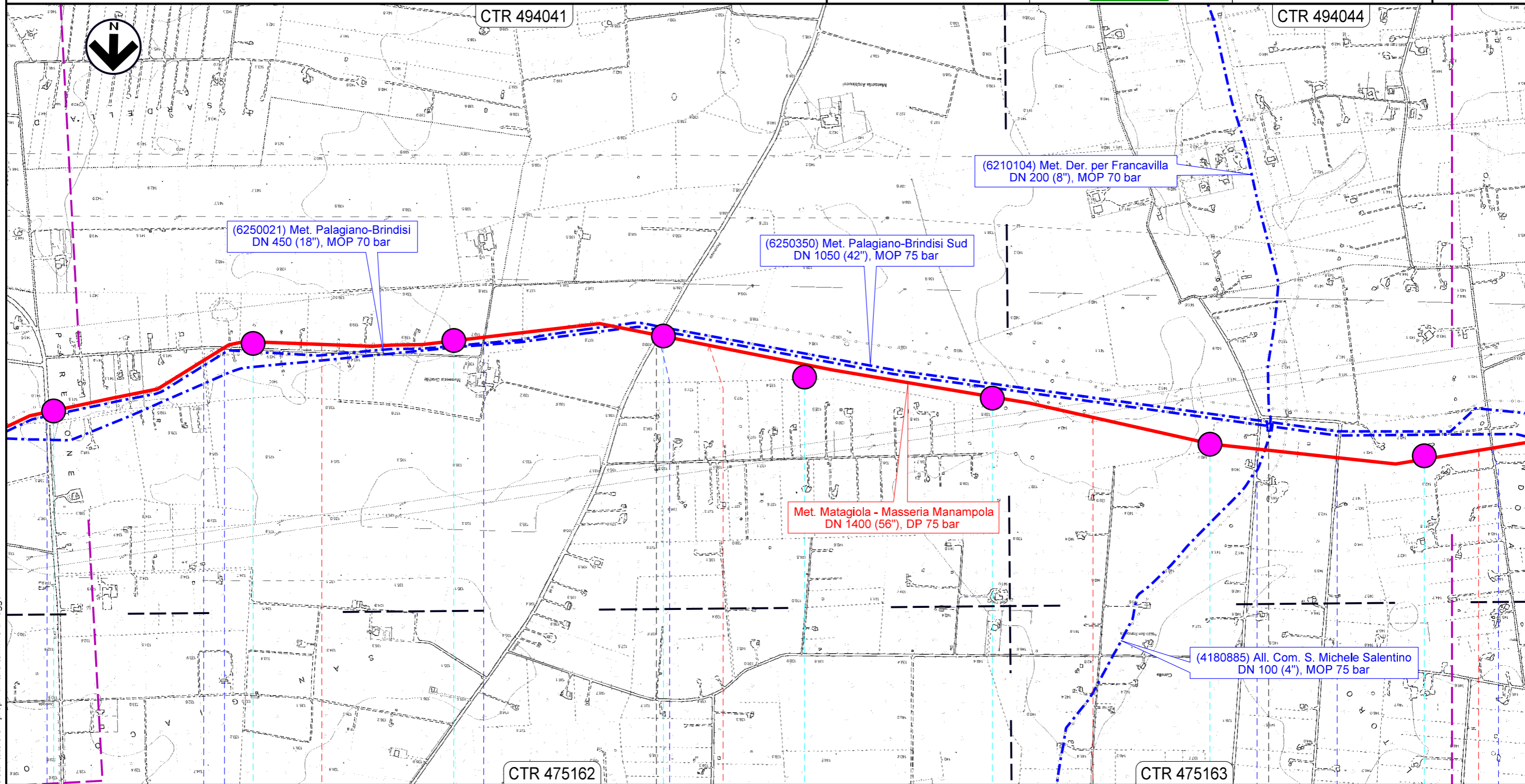
18			19			20			21		
LATIANO						SAN VITO DEI NORMANNI					
						BRINDISI					
Str. Comunale						Str. Comunale					
PIL Loc. Masseria Grattile km 20+512						6250350/27					
S.P. n.47											
SH35	SH36	SH37	SH38	SH39	SH40	SH41	SH42	SH42Bis			
0	0	0	0	0	0	0	0	0			
0	0	0	0	0	0	1	0	0			
3	3	3	3	3	3	3	3	5			
3	3	3	3	3	3	10	3	5			

Il presente disegno e' di proprieta' aziendale - La Societa' tutelera' i propri diritti a termine di legge.

MET. MATAGIOLA - MASSERIA MANAMPOLA  
DN 1400 (56"), DP 75 bar

TRACCIATO DI PROGETTO CON UBICAZIONE PUNTI DI INDAGINE GEOGNOSTICA

00	08.09.23	EMISSIONE	QUARTARONE	STROPPA	SANTILLO	Foglio <b>8</b> di 13 Scala 1:10000
REV.	DATA	DESCRIZIONE	ELABORATO	VERIFICATO	APPROVATO	
 			Dis. PG-TPSO-D-09101			
			Comm. NR/15437			



22		23		24		25	
SAN VITO DEI NORMANNI				BRINDISI		SAN MICHELE SALENTINO	
S.P. n.47		Str. Comunale		S.P. n.48		Str. Comunale	
SH42Bis	SH43	SH44	SH45	SH46	SH47	SH48	SH49
0	0	0	0	0	0	0	0
0	0	0	0	0	0	0	0
5	3	3	5	3	3	3	3
5	3	3	5	3	3	3	3

Il presente disegno e' di proprieta' aziendale - La Societa' tutelera' i propri diritti a termine di legge.

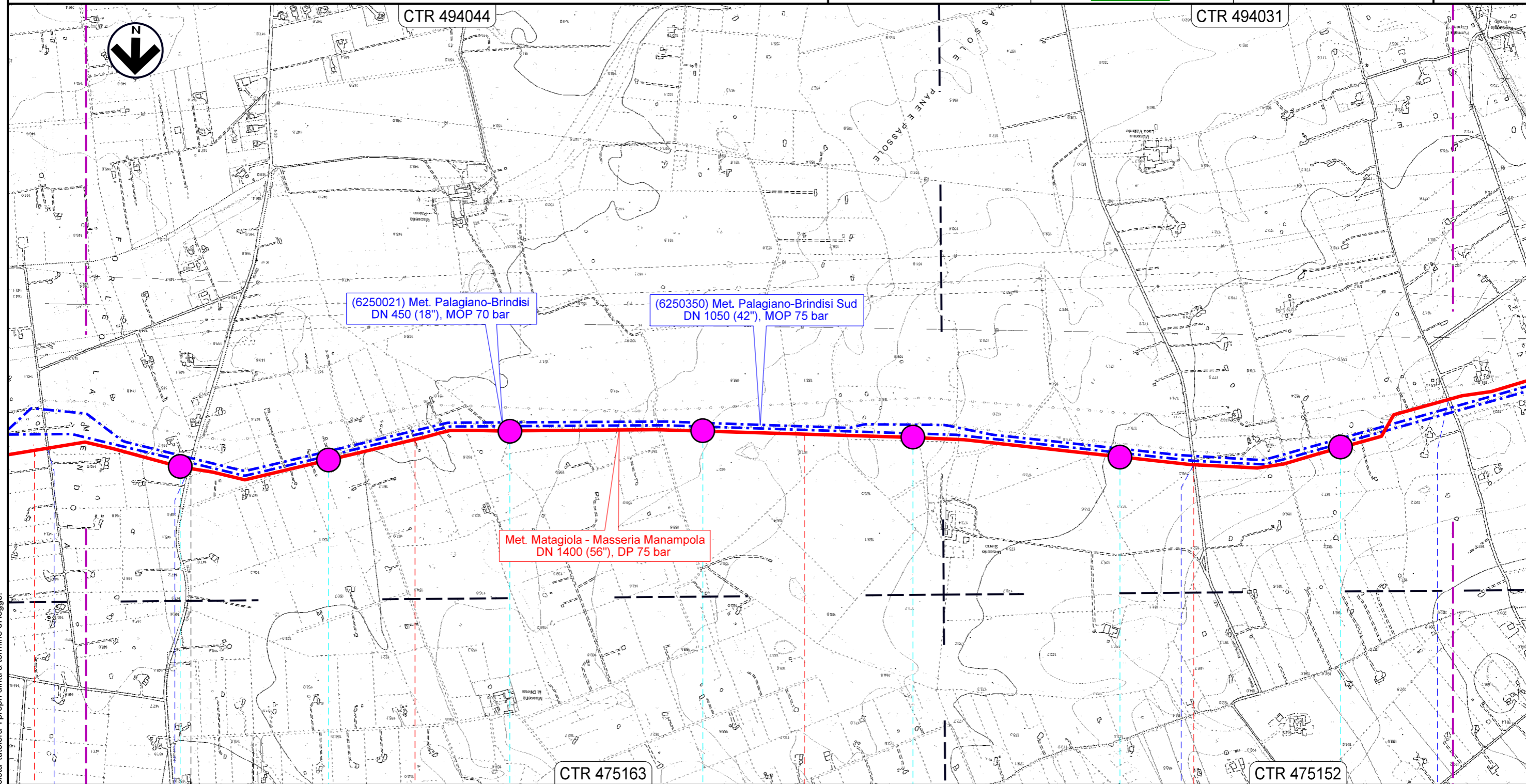
6210104/1 - 4180885/1  
6250021/10



MET. MATAGIOLA - MASSERIA MANAMPOLA  
DN 1400 (56"), DP 75 bar

TRACCIATO DI PROGETTO CON UBICAZIONE PUNTI DI INDAGINE GEOGNOSTICA

00	08.09.23	EMISSIONE	QUARTARONE	STROPPA	SANTILLO	Foglio <b>9</b> di 13 Scala 1:10000
REV.	DATA	DESCRIZIONE	ELABORATO	VERIFICATO	APPROVATO	
			Dis. PG-TPSO-D-09101			
			Comm. NR/15437			



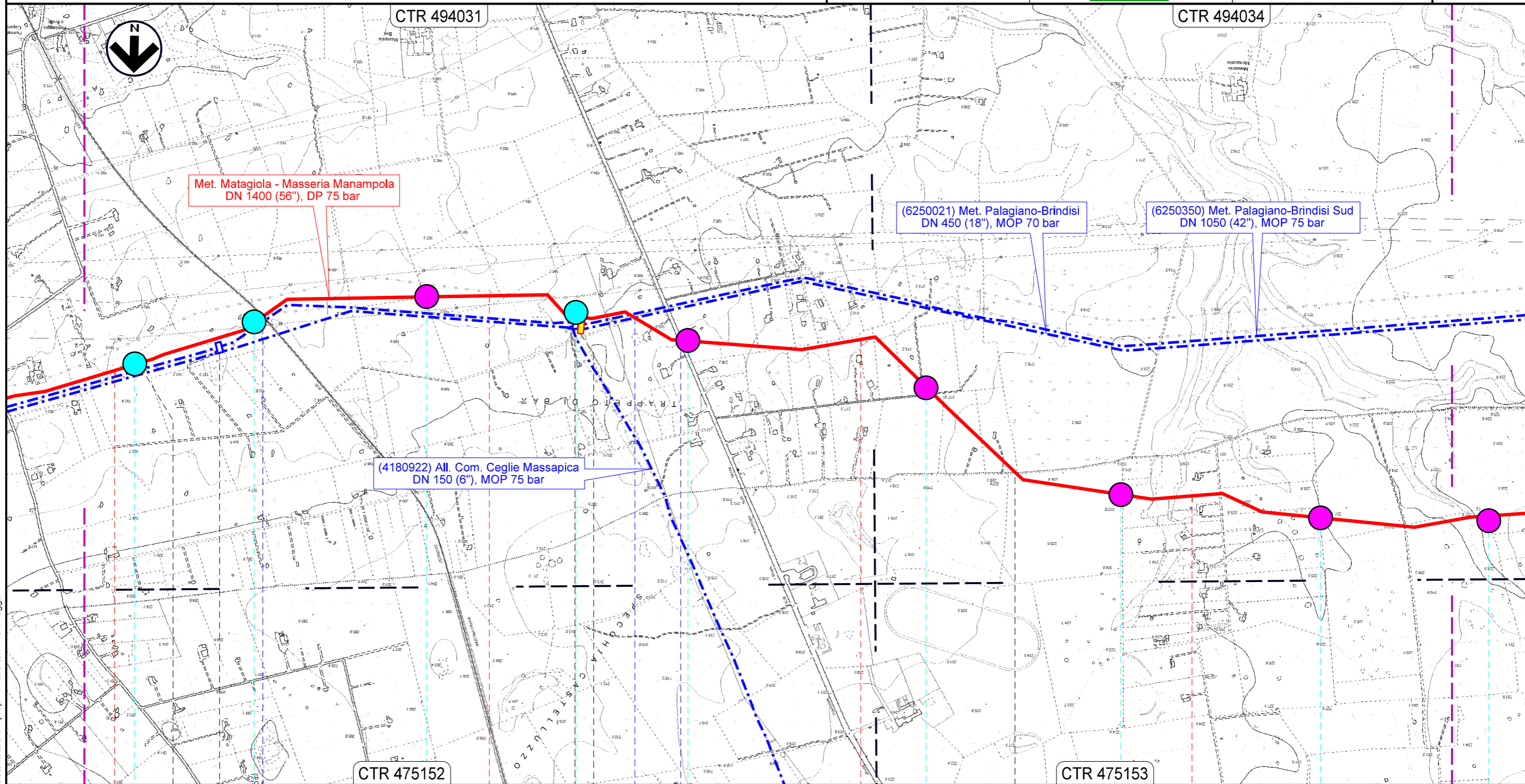
Il presente disegno e' di proprieta' aziendale - La Societa' tutelera' i propri diritti a termine di legge.



25	26	27	28
SAN MICHELE SALENTINO		FRANCAVILLA FONTANA	
BRINDISI			
● Str. Comunale	● S.P. n.28		● S.P. n.27
SH50	SH51	SH52	SH53
SH54	SH55	SH56	
0	0	0	0
0	0	0	0
5	3	3	3
5	3	3	3

MET. MATAGIOLA - MASSERIA MANAMPOLA  
DN 1400 (56"), DP 75 bar

TRACCIATO DI PROGETTO CON UBICAZIONE PUNTI DI INDAGINE GEOGNOSTICA

00	08.09.23	EMISSIONE	QUARTARONE	STROPPA	SANTILLO	Foglio <b>10</b> di 13 Scala 1:10000
REV.	DATA	DESCRIZIONE	ELABORATO	VERIFICATO	APPROVATO	
 			Dis. PG-TPSO-D-09101			
			Comm. NR/15437			



FRANCAVILLA FONTANA				BRINDISI			CEGLIE MESSAPICA		
		6250350/26 6250021/9 F.S. (Sud-Est) Martina F. - Lecce		6250350/25 - 4180922/1 6250021/8 Str. Comunale					
SH57	SH58	SH59	SH60	SH61	SH62	SH63	SH64	SH65	
0	0	0	0	0	0	0	0	0	
1	1	0	1	0	0	0	0	0	
3	5	3	3	5	3	3	3	3	
10	10	3	10	5	3	3	3	3	

Il presente disegno e' di proprieta' aziendale - La Societa' tutelera' i propri diritti a termine di legge.

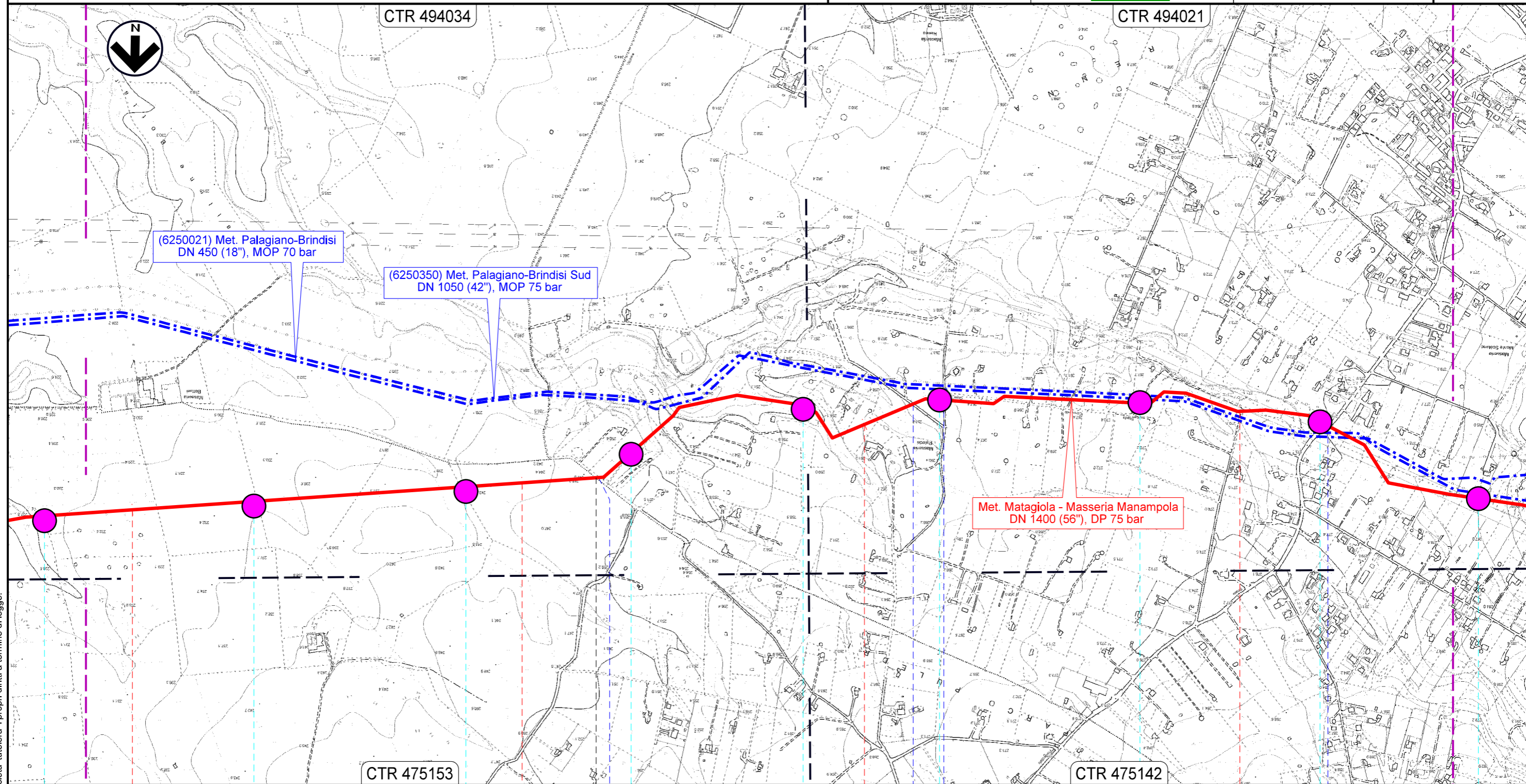


MET. MATAGIOLA - MASSERIA MANAMPOLA  
DN 1400 (56"), DP 75 bar

00	08.09.23	EMISSIONE	QUARTARONE	STROPPA	SANTILLO	Foglio <b>11</b> di 13 Scala 1:10000
REV.	DATA	DESCRIZIONE	ELABORATO	VERIFICATO	APPROVATO	
		Dis. PG-TPSO-D-09101		Comm. NR/15437		



TRACCIATO DI PROGETTO CON UBICAZIONE PUNTI DI INDAGINE GEOGNOSTICA



Il presente disegno e' di proprieta' aziendale - La Societa' tutelera' i propri diritti a termine di legge.

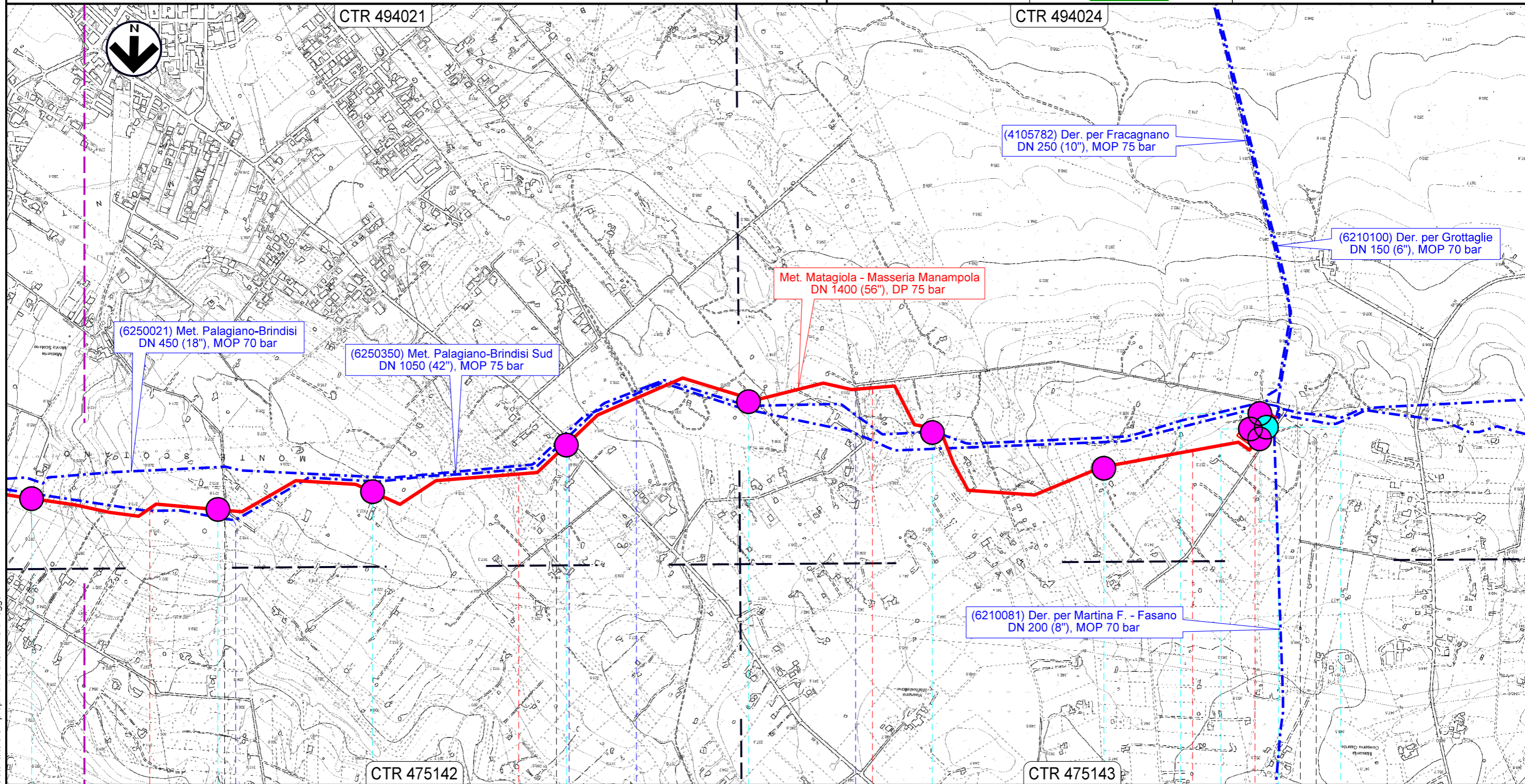
33				34		35		36	
CEGLIE MESSAPICA				BRINDISI		VILLA CASTELLI			
				Str. Comunale	Str. Comunale		Str. Comunale		S.P. n.24
SH65	SH66	SH67	SH68	SH69	SH70	SH71	SH72	SH73	
0	0	0	0	0	0	0	0	0	0
0	0	0	0	0	0	0	0	0	0
3	3	3	3	3	3	3	5	3	3
3	3	3	3	3	3	3	5	3	3




MET. MATAGIOLA - MASSERIA MANAMPOLA  
DN 1400 (56"), DP 75 bar

TRACCIATO DI PROGETTO CON UBICAZIONE PUNTI DI INDAGINE GEOGNOSTICA

00	08.09.23	EMISSIONE	QUARTARONE	STROPPA	SANTILLO	Foglio 12 di 13
REV.	DATA	DESCRIZIONE	ELABORATO	VERIFICATO	APPROVATO	
 			Dis. PG-TPSO-D-09101			Scala 1:10000
			Comm. NR/15437			



37		38		39		40		40+179			
VILLA CASTELLI				MARTINA FRANCA							
BRINDISI				TARANTO							
12779/1 12943/1				S.P. n.66				 Loc. Masseria Manampola km 40+179			
Str. Comunale		S.P. n.66		Acquedotto Pugliese		Str. Comunale					
SH73	SH74	SH75	SH76	SH77	SH78	SH79	SH80A	SH80B	SH80C	SH80	
0	0	0	0	0	0	0	0	0	0	0	
0	0	0	0	0	0	0	0	0	0	1	
3	3	3	5	3	3	3	3	3	3	3	
3	3	3	5	3	3	3	3	3	3	10	

Il presente disegno e' di proprieta' aziendale - La Societa' tutelera' i propri diritti a termine di legge.



00	08.09.23	EMISSIONE	QUARTARONE	STROPPA	SANTILLO	Foglio <b>13</b> di 13 Scala 1:10000
REV.	DATA	DESCRIZIONE	ELABORATO	VERIFICATO	APPROVATO	
			Dis. PG-TPSO-D-09101			
			Comm. NR/15437			



LEGENDA

SIMBOLOGIA CARTOGRAFICA

- Metanodotto in Progetto
- Impianti di linea in Progetto
- Metanodotti in Esercizio
- Impianti di linea in Esercizio
- Aree impianti stacco-terminale in progetto
- Aree impianti stacco-terminale esistenti
- Gallerie, Tunnel, Mini-Microtunnel, Raise Boring, T.O.C. e Direct Pipe.
- Limite sovrapposizione fogli
- Nuova viabilita'

Met. xxxxxx - xxxxxxxx  
DN xxx (xx"), DP xx bar

(Codice Imp.) xxxxxxxx  
DN xxx (x"), MOP xx bar

SIMBOLOGIA MECCANICA

- Punto di intercettazione di linea (P.I.L.)
- Punto di intercettazione di derivazione importante (P.I.D.I.)
- Punto di intercettazione di derivazione semplice con stacco da P.I.L. (P.I.D.S.)
- Punto di intercettazione e derivazione semplice con stacco da Linea (P.I.D.S.)
- Punto di intercettazione con discaggio di allacciamento (P.I.D.A.)
- Punto predisposto per il discaggio di allacciamento (P.P.D.A.)
- Punto di sezionamento elettrico
- Stazione predisposta per lancio e ricevimento PIG
- Impianto di riduzione/regolazione della pressione

LEGENDA TEMATICA

- Sondaggi ambientali
- SHxx
- Sondaggi geognostici
- SHxx
- Sondaggi geognostici attrezzati con piezometro
- SHxx

Il presente disegno e' di proprieta' aziendale - La Societa' tutelera' i propri diritti a termine di legge.

Progressiva chilometrica	
Comuni	
Province	
Impianti	
Attraversamenti	
INDAGINI PUNTUALI	
STANDARD PENETRATION TEST SPT	
CAMPIONI GEOTECNICI	
CAMPIONI AMBIENTALI	
PROFONDITA'	