

COROGRAFIA Scala 1:200.000

Il presente disegno e' di proprieta' aziendale - La Societa' tutelera' i propri diritti a termine di legge.

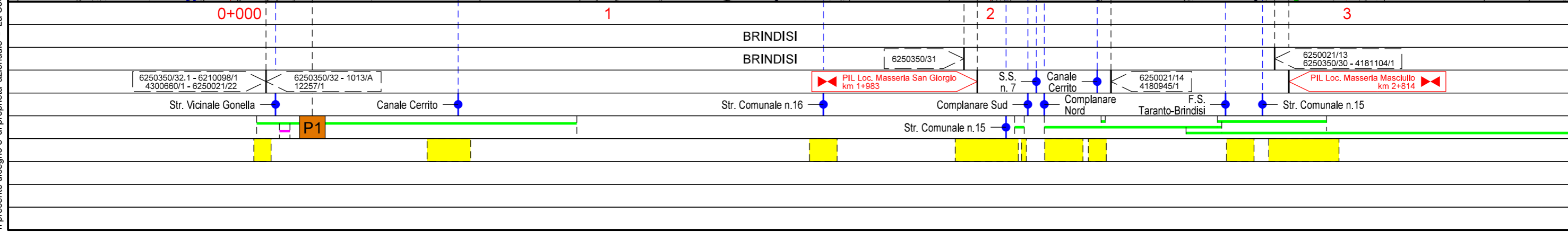
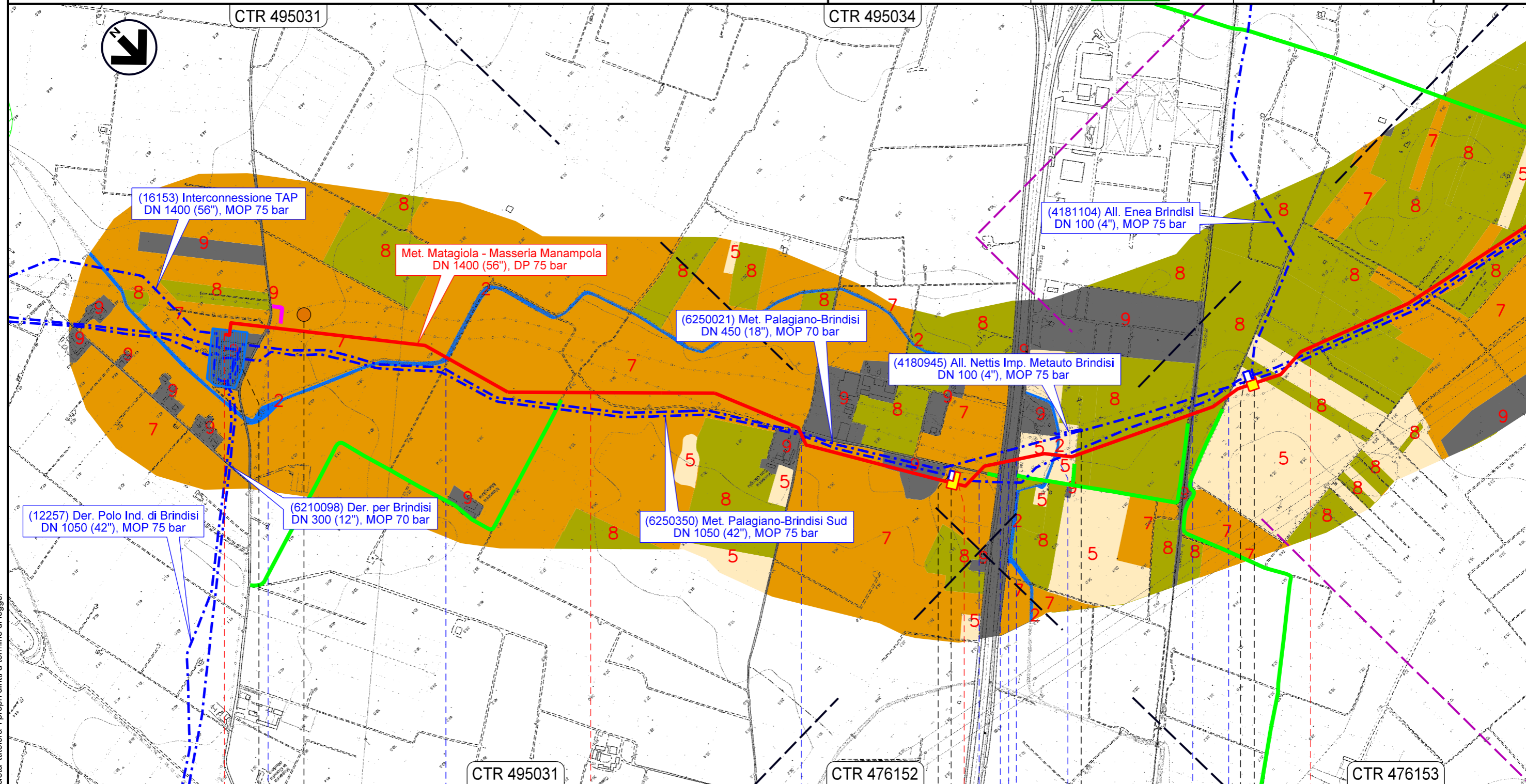
00	28.07.23	EMISSIONE		ORLANDO	ANTOGNOLI	SANTILLO
REV.	DATA	DESCRIZIONE		ELABORATO	VERIFICATO	APPROVATO
Proprietario		Progettista		Disegno		
				PG-US-D-09101		
MET. MATAGIOLA - MASSERIA MANAMPOLA DN 1400 (56"), DP 75 bar METANODOTTO IN PROGETTO				Revisione 00		
				Comm. NR/15437		
				Cod. tec.		
USO DEL SUOLO				Scala 1:10000		

MET. MATAGIOLA - MASSERIA MANAMPOLA
DN 1400 (56"), DP 75 bar

USO DEL SUOLO

00	28.07.23	EMISSIONE	ORLANDO	ANTOGNOLI	SANTILLO
REV.	DATA	DESCRIZIONE	ELABORATO	VERIFICATO	APPROVATO
 			Dis. PG-US-D-09101		
			Comm. NR/15437		



Foglio
2
di 13
Scala
1:10000



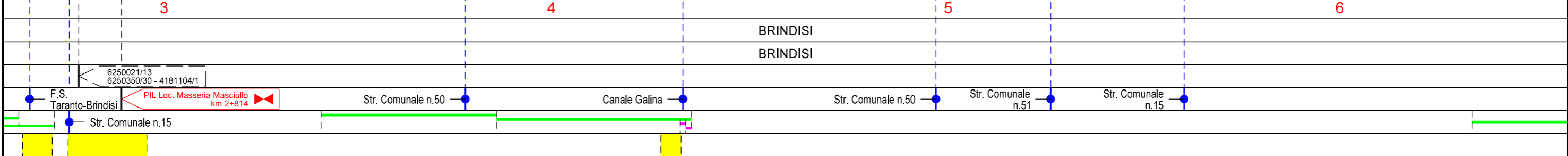
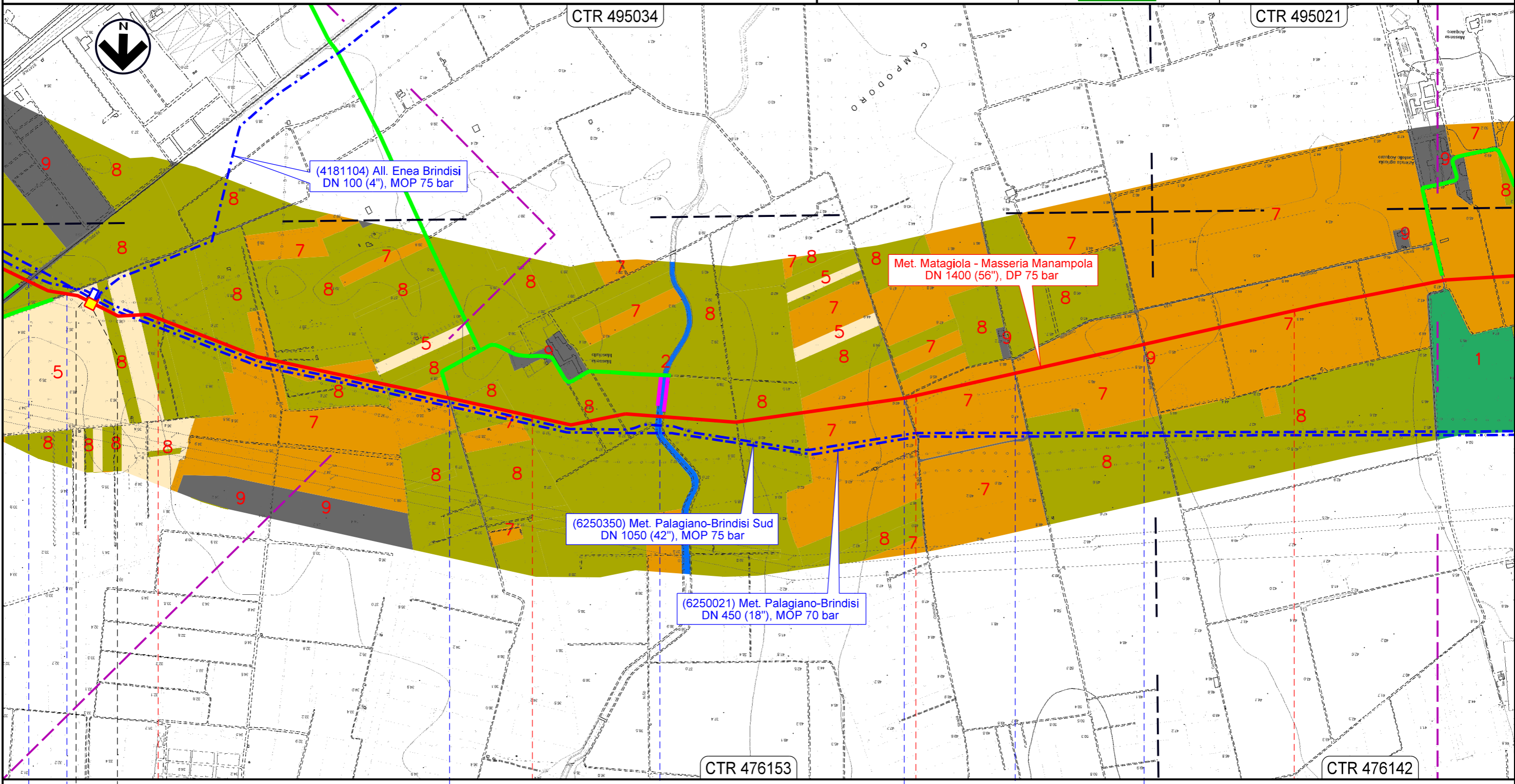
Il presente disegno e' di proprieta' aziendale - La Societa' tutelera' i propri diritti a termine di legge.

MET. MATAGIOLA - MASSERIA MANAMPOLA
DN 1400 (56"), DP 75 bar

USO DEL SUOLO

00	28.07.23	EMISSIONE	ORLANDO	ANTOGNOLI	SANTILLO
REV.	DATA	DESCRIZIONE	ELABORATO	VERIFICATO	APPROVATO
 			Dis. PG-US-D-09101		
			Comm. NR/15437		

Foglio
3
di 13
Scala
1:10000



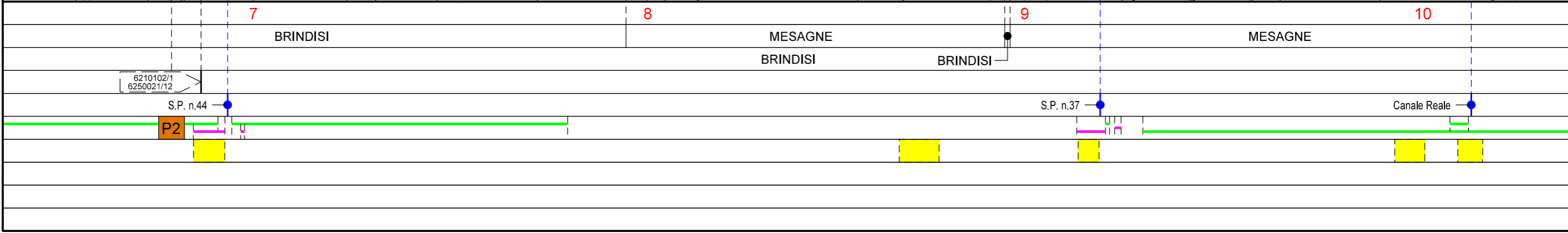
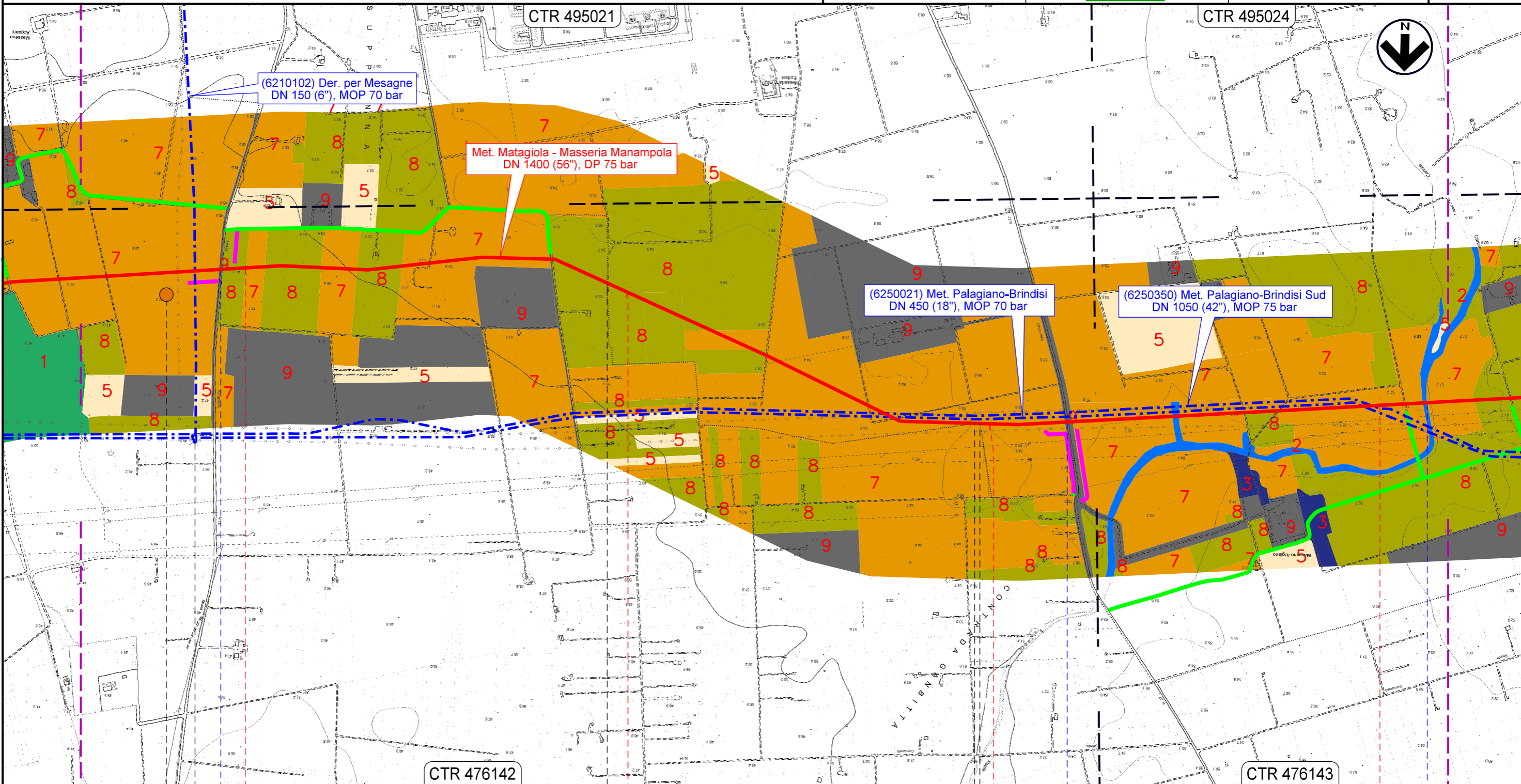
Il presente disegno e' di proprieta' aziendale - La Societa' tutelera' i propri diritti a termine di legge.

MET. MATAGIOLA - MASSERIA MANAMPOLA
DN 1400 (56"), DP 75 bar

USO DEL SUOLO

00	28.07.23	EMISSIONE	ORLANDO	ANTOGNOLI	SANTILLO
REV.	DATA	DESCRIZIONE	ELABORATO	VERIFICATO	APPROVATO
			Dis. PG-US-D-09101		
			Comm. NR/15437		

Foglio
4
di 13
Scala
1:10000



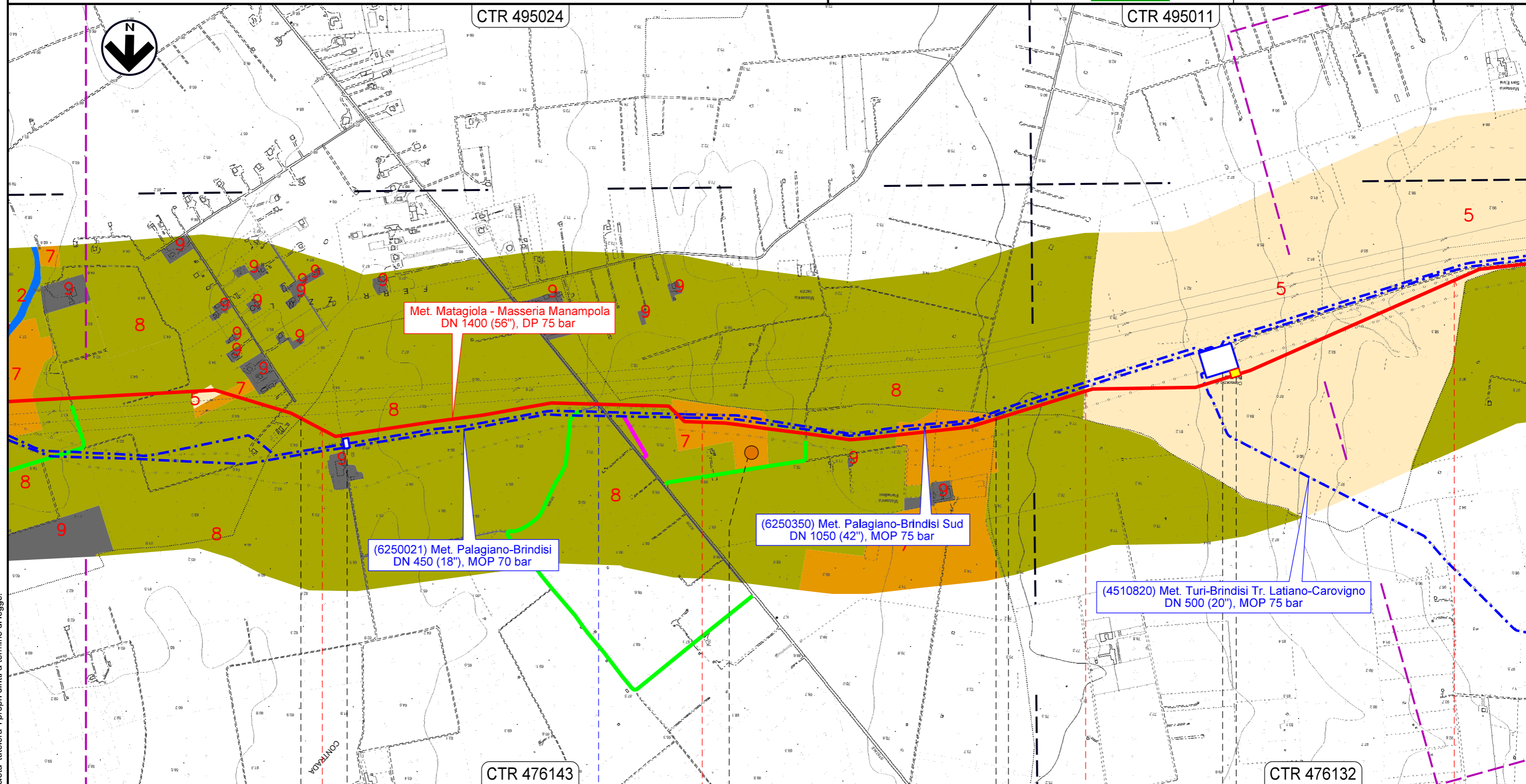
Il presente disegno e' di proprieta' aziendale - La Societa' tutelera' i propri diritti a termine di legge.

MET. MATAGIOLA - MASSERIA MANAMPOLA
DN 1400 (56"), DP 75 bar

USO DEL SUOLO

00	28.07.23	EMISSIONE	ORLANDO	ANTOGNOLI	SANTILLO
REV.	DATA	DESCRIZIONE	ELABORATO	VERIFICATO	APPROVATO
			Dis. PG-US-D-09101		
			Comm. NR/15437		

Foglio
5
di 13
Scala
1:10000



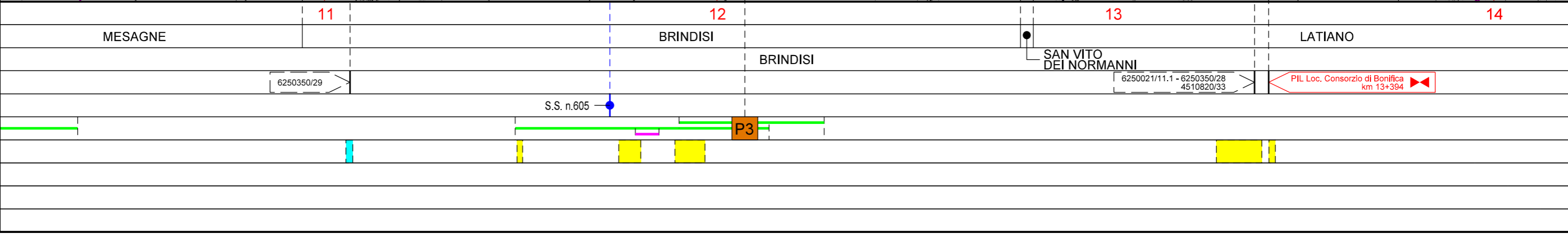
Met. Matagiola - Masseria Manampola
DN 1400 (56"), DP 75 bar

(6250021) Met. Palagiano-Brindisi
DN 450 (18"), MOP 70 bar

(6250350) Met. Palagiano-Brindisi Sud
DN 1050 (42"), MOP 75 bar

(4510820) Met. Turi-Brindisi Tr. Latiano-Carovigno
DN 500 (20"), MOP 75 bar

Il presente disegno e' di proprieta' aziendale - La Societa' tutelera' i propri diritti a termine di legge.

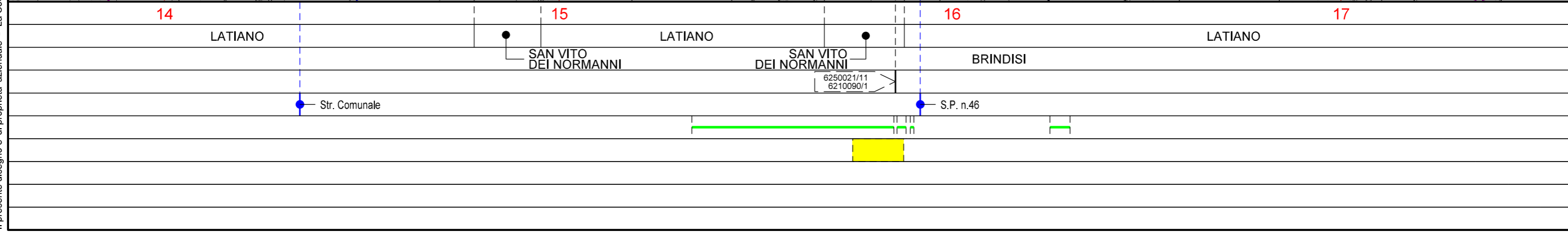
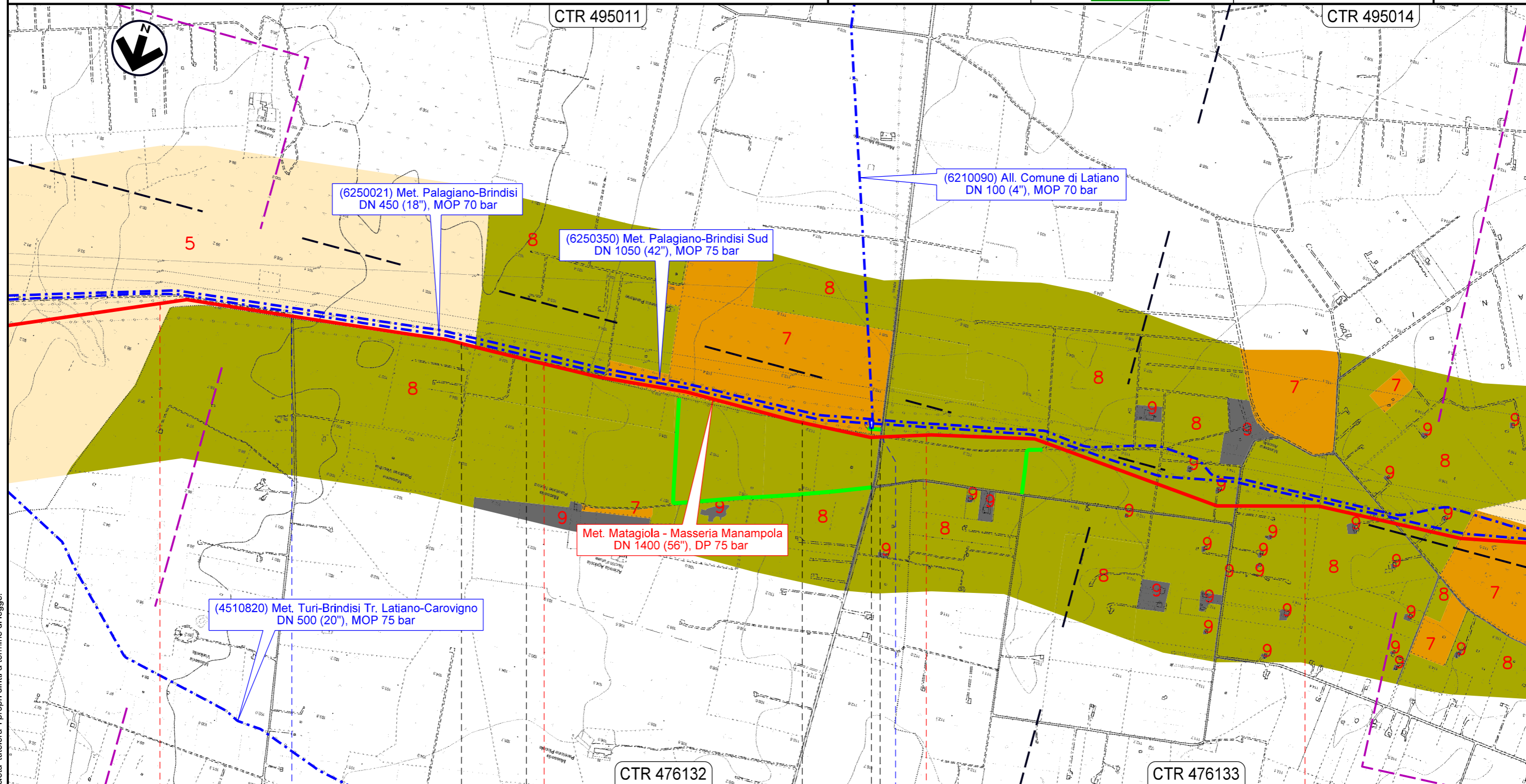


MET. MATAGIOLA - MASSERIA MANAMPOLA
DN 1400 (56"), DP 75 bar

USO DEL SUOLO

00	28.07.23	EMISSIONE	ORLANDO	ANTOGNOLI	SANTILLO
REV.	DATA	DESCRIZIONE	ELABORATO	VERIFICATO	APPROVATO
			Dis. PG-US-D-09101		
			Comm. NR/15437		

Foglio
6
di 13
Scala
1:10000



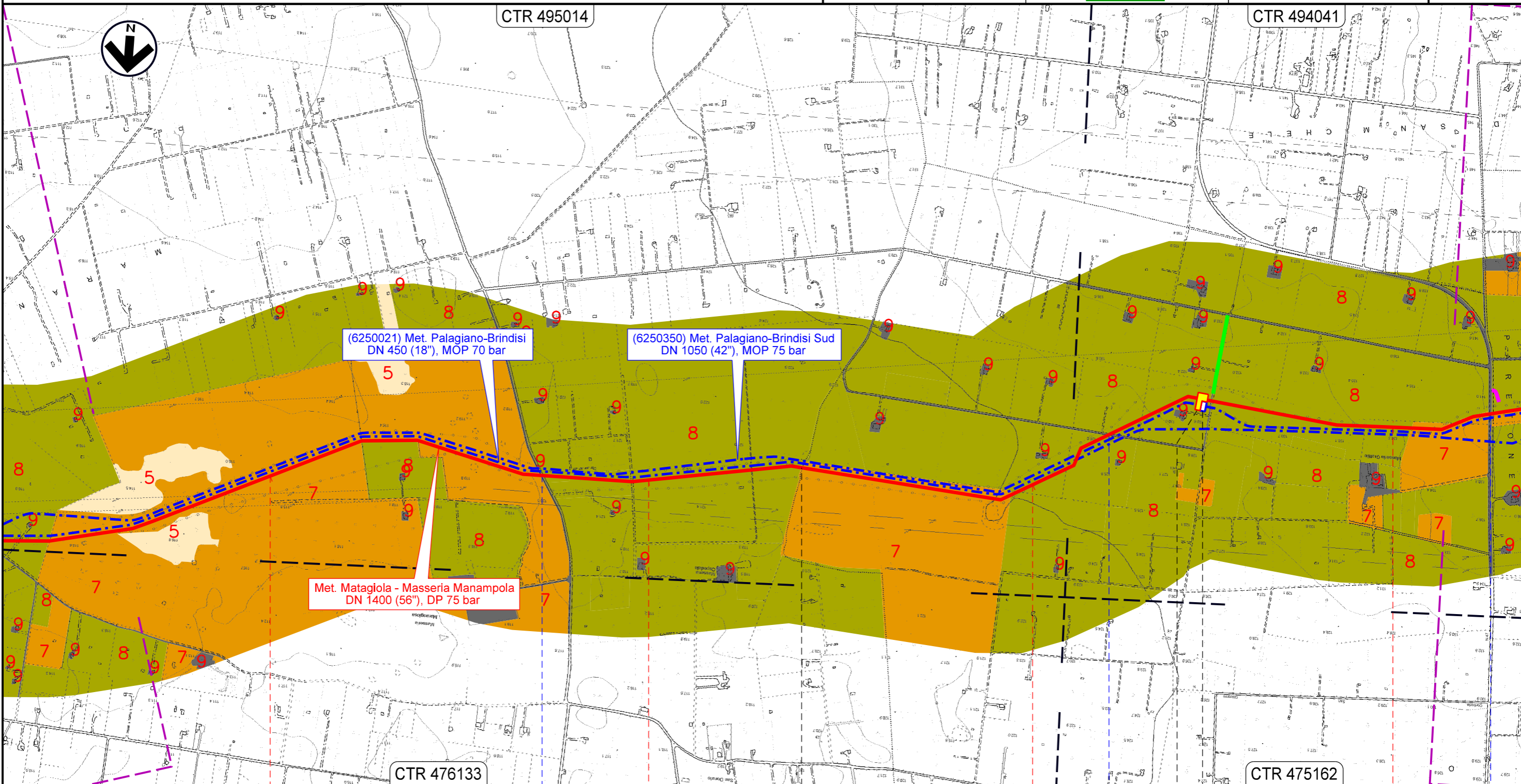
Il presente disegno e' di proprieta' aziendale - La Societa' tutelera' i propri diritti a termine di legge.

MET. MATAGIOLA - MASSERIA MANAMPOLA
DN 1400 (56"), DP 75 bar

USO DEL SUOLO

00	28.07.23	EMISSIONE	ORLANDO	ANTOGNOLI	SANTILLO
REV.	DATA	DESCRIZIONE	ELABORATO	VERIFICATO	APPROVATO
					
			Dis. PG-US-D-09101		
			Comm. NR/15437		

Foglio
7
di 13
Scala
1:10000



(6250021) Met. Palagiano-Brindisi
DN 450 (18"), MOP 70 bar

(6250350) Met. Palagiano-Brindisi Sud
DN 1050 (42"), MOP 75 bar

Met. Matagiola - Masseria Manampola
DN 1400 (56"), DP 75 bar

CTR 476133

CTR 475162

18

19

20

21

LATIANO

BRINDISI

SAN VITO DEI NORMANNI

Str. Comunale

Str. Comunale

S.P. n.47

PII Loc. Masseria Grattile
km 20+512

6250350/27

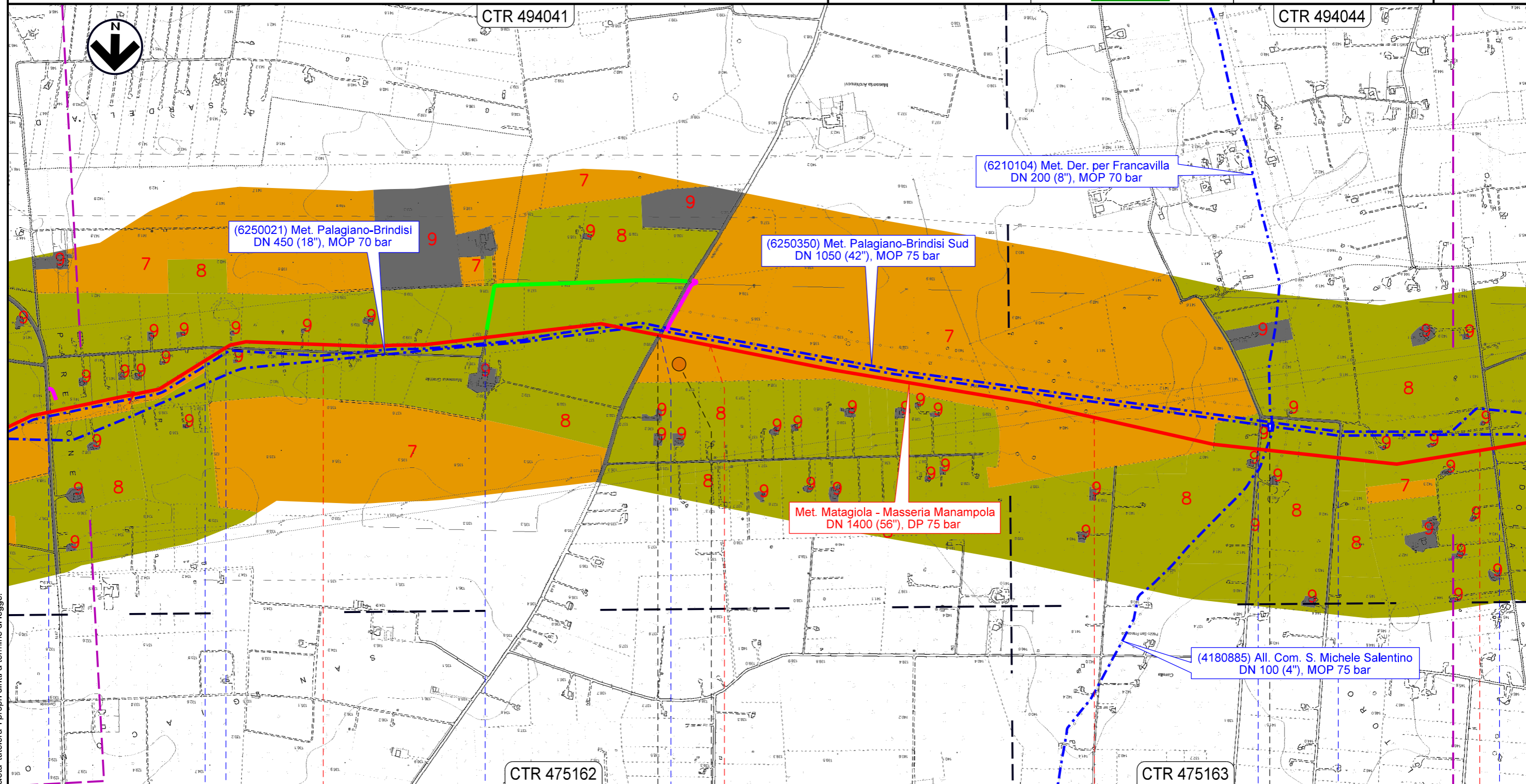
Il presente disegno e' di proprieta' aziendale - La Societa' tutelera' i propri diritti a termine di legge.

MET. MATAGIOLA - MASSERIA MANAMPOLA
DN 1400 (56"), DP 75 bar

USO DEL SUOLO

00	28.07.23	EMISSIONE	ORLANDO	ANTOGNOLI	SANTILLO
REV.	DATA	DESCRIZIONE	ELABORATO	VERIFICATO	APPROVATO
 			Dis. PG-US-D-09101		
			Comm. NR/15437		

Foglio
8
di 13
Scala
1:10000



Il presente disegno e' di proprieta' aziendale - La Societa' tutelera' i propri diritti a termine di legge.

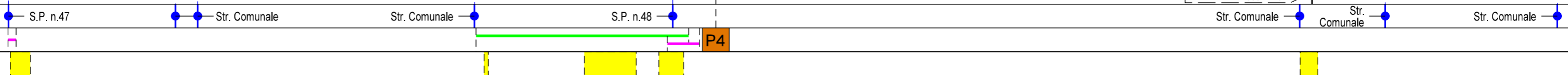
22 SAN VITO DEI NORMANNI

23 BRINDISI

24 SAN MICHELE SALENTINO

25

6210104/1 - 4180885/1
6250021/10

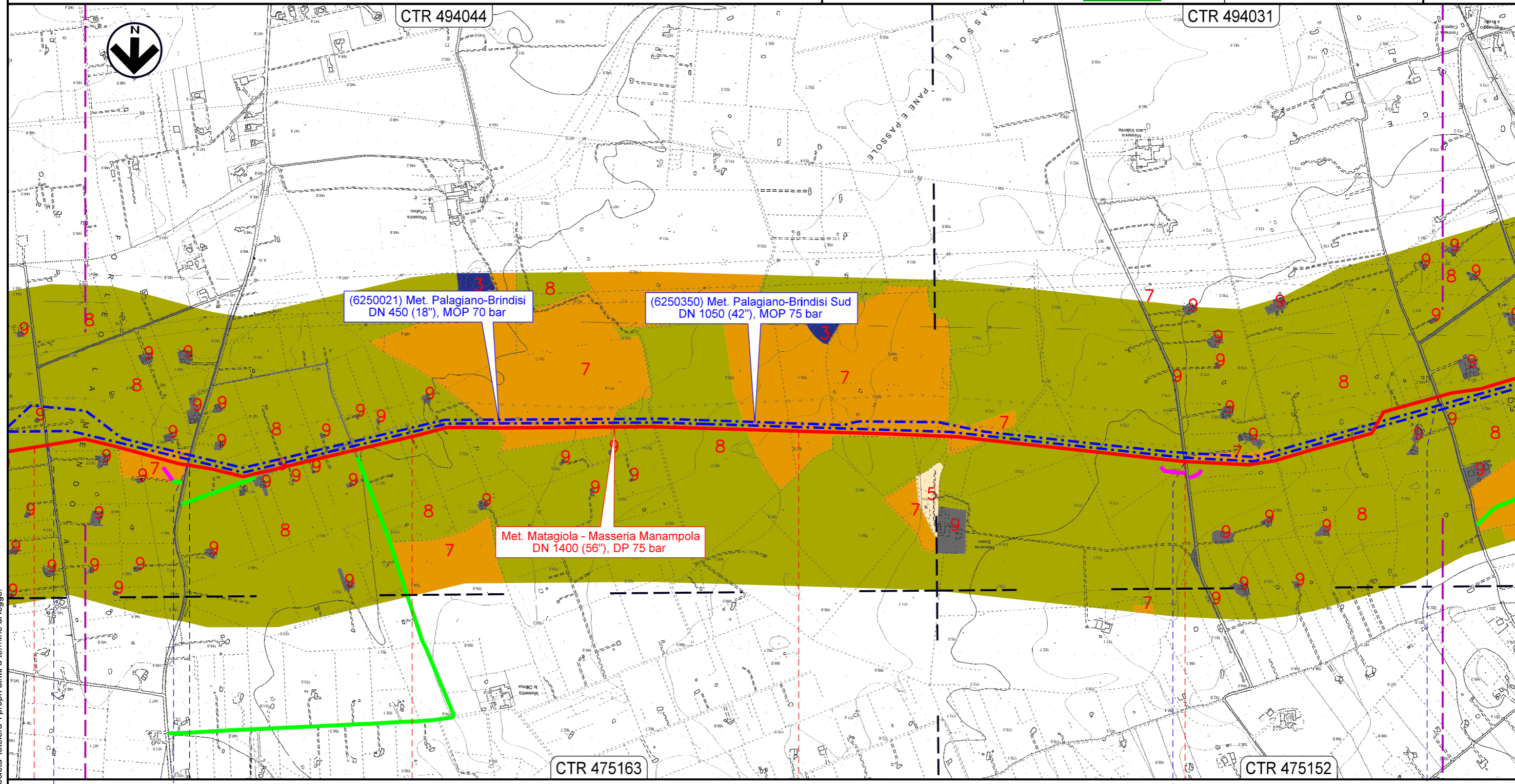


MET. MATAGIOLA - MASSERIA MANAMPOLA
DN 1400 (56"), DP 75 bar

USO DEL SUOLO

00	28.07.23	EMISSIONE	ORLANDO	ANTOGNOLI	SANTILLO
REV.	DATA	DESCRIZIONE	ELABORATO	VERIFICATO	APPROVATO
			Dis. PG-US-D-09101		
			Comm. NR/15437		

Foglio
9
di 13
Scala
1:10000



Il presente disegno e' di proprieta' aziendale - La Societa' tutelera' i propri diritti a termine di legge.

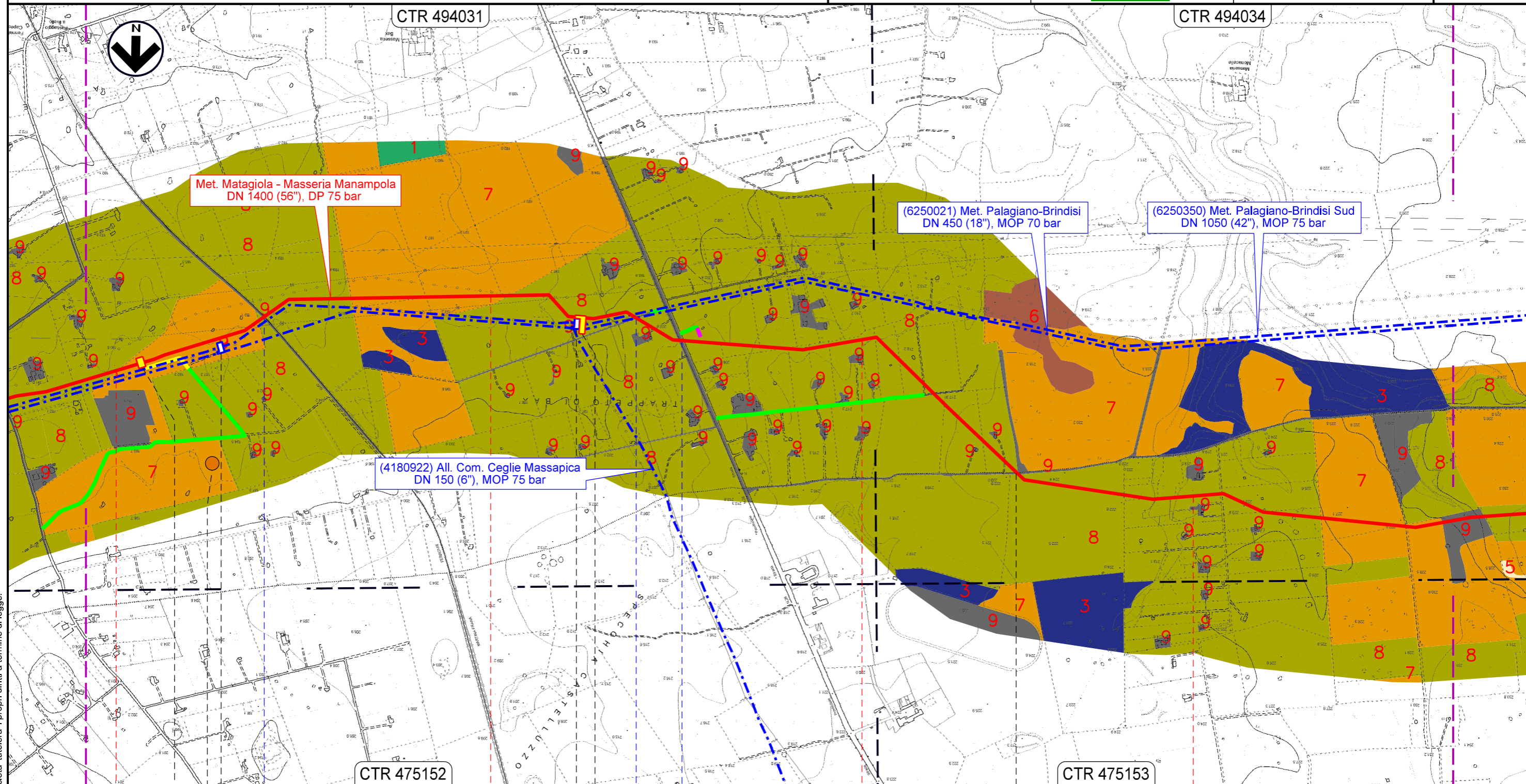
25	26	27	28
SAN MICHELE SALENTINO		FRANCAVILLA FONTANA	
BRINDISI			
● Str. Comunale	● S.P. n.28	● S.P. n.27	● Str. Comunale

MET. MATAGIOLA - MASSERIA MANAMPOLA
DN 1400 (56"), DP 75 bar

USO DEL SUOLO

00	28.07.23	EMISSIONE	ORLANDO	ANTOGNOLI	SANTILLO
REV.	DATA	DESCRIZIONE	ELABORATO	VERIFICATO	APPROVATO
			Dis. PG-US-D-09101		
			Comm. NR/15437		

Foglio
10
di 13
Scala
1:10000



29

30

31

32

FRANCAVILLA FONTANA

BRINDISI

CEGLIE MESSAPICA

◀ P/L Loc. Trappeto di Bax
Monte F.S. Martina F. - Lecce
km 29+085

6250350/26 - 4180922/1
6250021/9

6250350/25 - 4180922/1
6250021/8

▶ P/L Loc. Trappeto di Bax
Valle F.S. Martina F. - Lecce
km 30+299

F.S. (Sud-Est)
Martina F. - Lecce

Str. Comunale

S.P. n.26

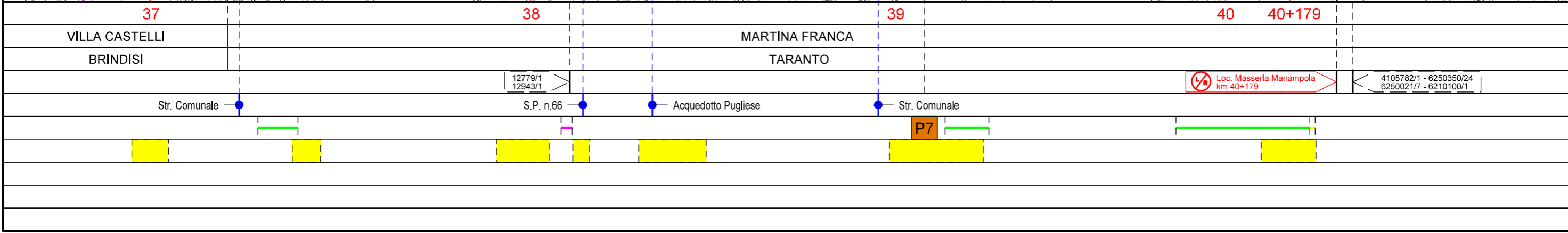
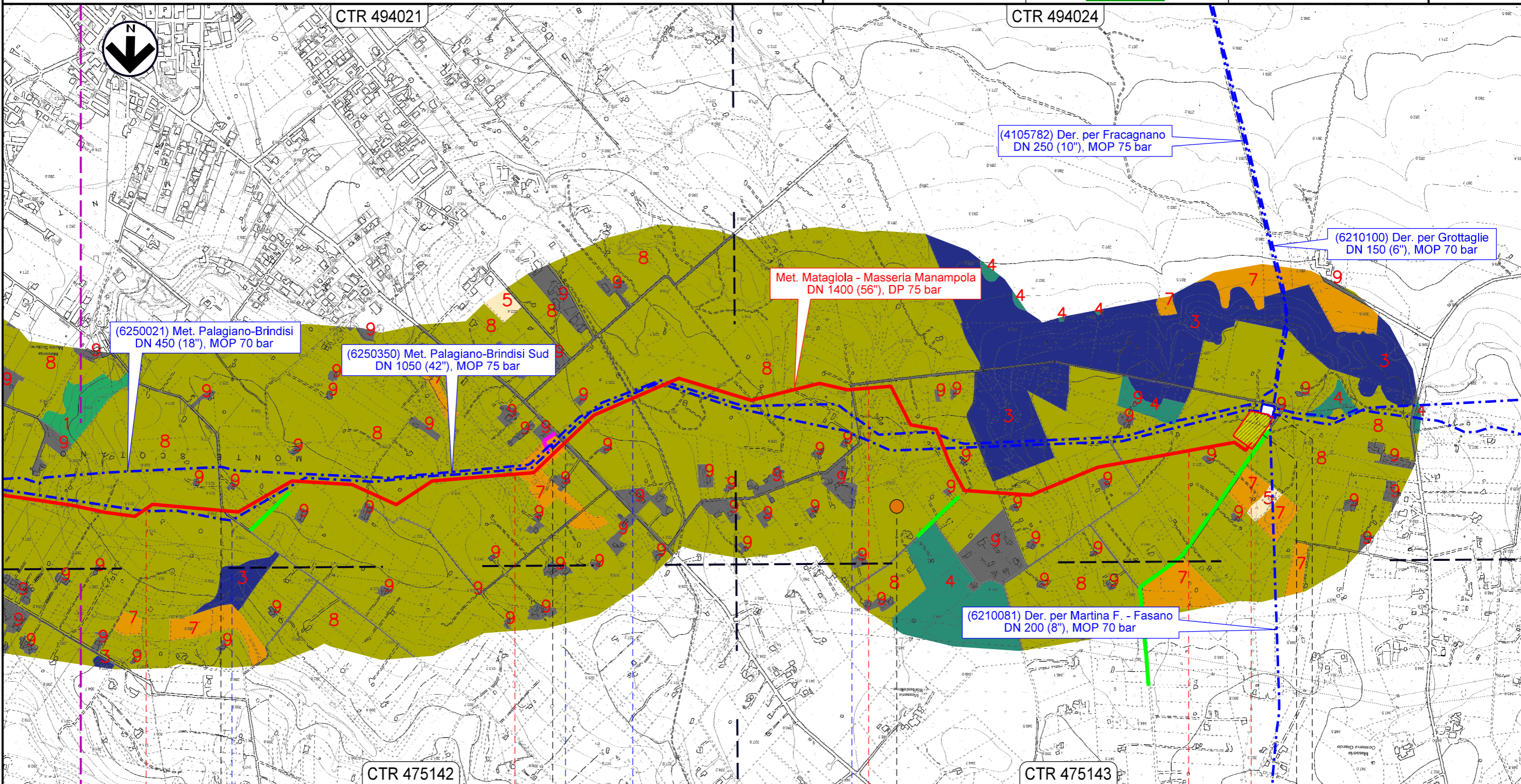
P5

Il presente disegno e' di proprieta' aziendale - La Societa' tutelera' i propri diritti a termine di legge.

MET. MATAGIOLA - MASSERIA MANAMPOLA
DN 1400 (56"), DP 75 bar

USO DEL SUOLO

00	28.07.23	EMISSIONE	ORLANDO	ANTOGNOLI	SANTILLO	Foglio 12 di 13
REV.	DATA	DESCRIZIONE	ELABORATO	VERIFICATO	APPROVATO	
 			Dis. PG-US-D-09101		Scala 1:10000	
			Comm. NR/15437			



Il presente disegno e' di proprieta' aziendale - La Societa' tutelera' i propri diritti a termine di legge.

00	28.07.23	EMISSIONE	ORLANDO	ANTOGLIOLI	SANTILLO	Foglio 13 di 13 Scala 1:10000
REV.	DATA	DESCRIZIONE	ELABORATO	VERIFICATO	APPROVATO	
snam		Enereco		Dis. PG-US-D-09101 Comm. NR/15437		

LEGENDA

SIMBOLOGIA CARTOGRAFICA

- Metanodotto in Progetto
- Impianti di linea in Progetto
- Metanodotti in Esercizio
- Impianti di linea in Esercizio
- Aree impianti stacco-terminale in progetto
- Aree impianti stacco-terminale esistenti
- Gallerie, Tunnel, Mini-Microtunnel, Raise Boring, T.O.C. e Direct Pipe.
- Limite sovrapposizione fogli
- Nuova viabilita'
- Met. xxxxxx - xxxxxxxx
DN xxx (xx"), DP xx bar
- (Codice Imp.) xxxxxxxx
DN xxx (x"), MOP xx bar
- Piazzola di stoccaggio tubazioni
- Depositi intermedi
- Strada di accesso all'impianto
- Adeguamento strade esistenti
- Strade di accesso provvisorio

SIMBOLOGIA MECCANICA

- Punto di intercettazione di linea (P.I.L.)
- Punto di intercettazione di derivazione importante (P.I.D.I.)
- Punto di intercettazione di derivazione semplice con stacco da P.I.L. (P.I.D.S.)
- Punto di intercettazione e derivazione semplice con stacco da Linea (P.I.D.S.)
- Punto di intercettazione con discaggio di allacciamento (P.I.D.A.)
- Punto predisposto per il discaggio di allacciamento (P.P.D.A.)
- Punto di sezionamento elettrico
- Stazione predisposta per lancio e ricevimento PIG
- Impianto di riduzione/regolazione della pressione

LEGENDA TEMATICA

USO DEL SUOLO

- 1 - Bosco di latifoglie
- 2 - Vegetazione ripariale
- 3 - Macchie ed arbusteti
- 4 - Prati e pascoli
- 5 - Incolti erbacei ed arbustivi
- 6 - Roccia affiorante, cave, greti fluviali, specchi d'acqua
- 7 - Seminativi semplici
- 8 - Colture legnose agrarie
- 9 - Aree urbanizzate ed industriali

Progressiva chilometrica		
Comuni		
Province		
Impianti		
Attraversamenti		
Strade - Piazzole tubazioni	ALLARGATA	RIDOTTA
Fascia di lavoro		

Il presente disegno e' di proprieta' aziendale - La Societa' tutelera' i propri diritti a termine di legge.