

COROGRAFIA Scala 1:200.000

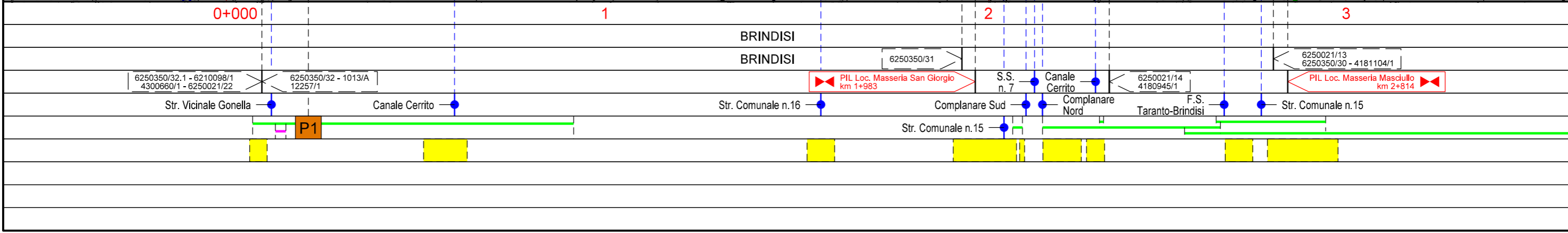
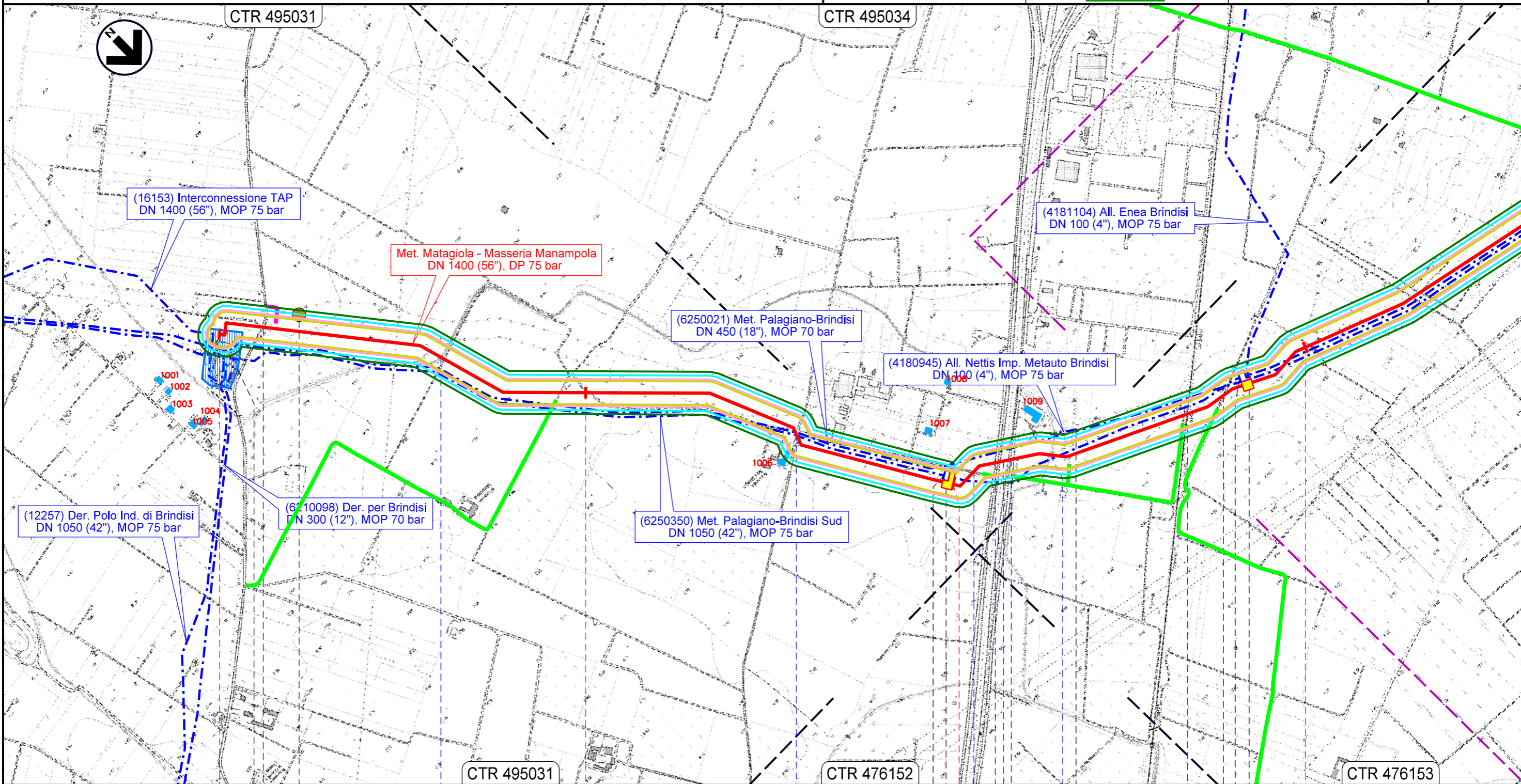
Il presente disegno e' di proprieta' aziendale - La Societa' tutelera' i propri diritti a termine di legge.

00	31.08.23	EMISSIONE		DEL VECCHIO	ANTOGNOLI
REV.	DATA	DESCRIZIONE		ELABORATO	SANTILLO
Proprietario			Progettista	VERIFICATO	APPROVATO
					
MET. MATAGIOLA - MASSERIA MANAMPOLA DN 1400 (56"), DP 75 bar METANODOTTO IN PROGETTO			Disegno PG-VIB-D-09101		
			Revisione 0A		
			Comm. NR/15437		
			Cod. tec.		
CARTA DEGLI IMPATTI			Scala 1:10000		

MET. MATAGIOLA - MASSERIA MANAMPOLA
DN 1400 (56"), DP 75 bar

CARTA DEGLI IMPATTI

00	31.08.23	EMISSIONE	DEL VECCHIO	ANTOGNOLI	SANTILLO	Foglio 2 di 13 Scala 1:10000
REV.	DATA	DESCRIZIONE	ELABORATO	VERIFICATO	APPROVATO	
 			Dis. PG-VIB-D-09101			
			Comm. NR/15437			



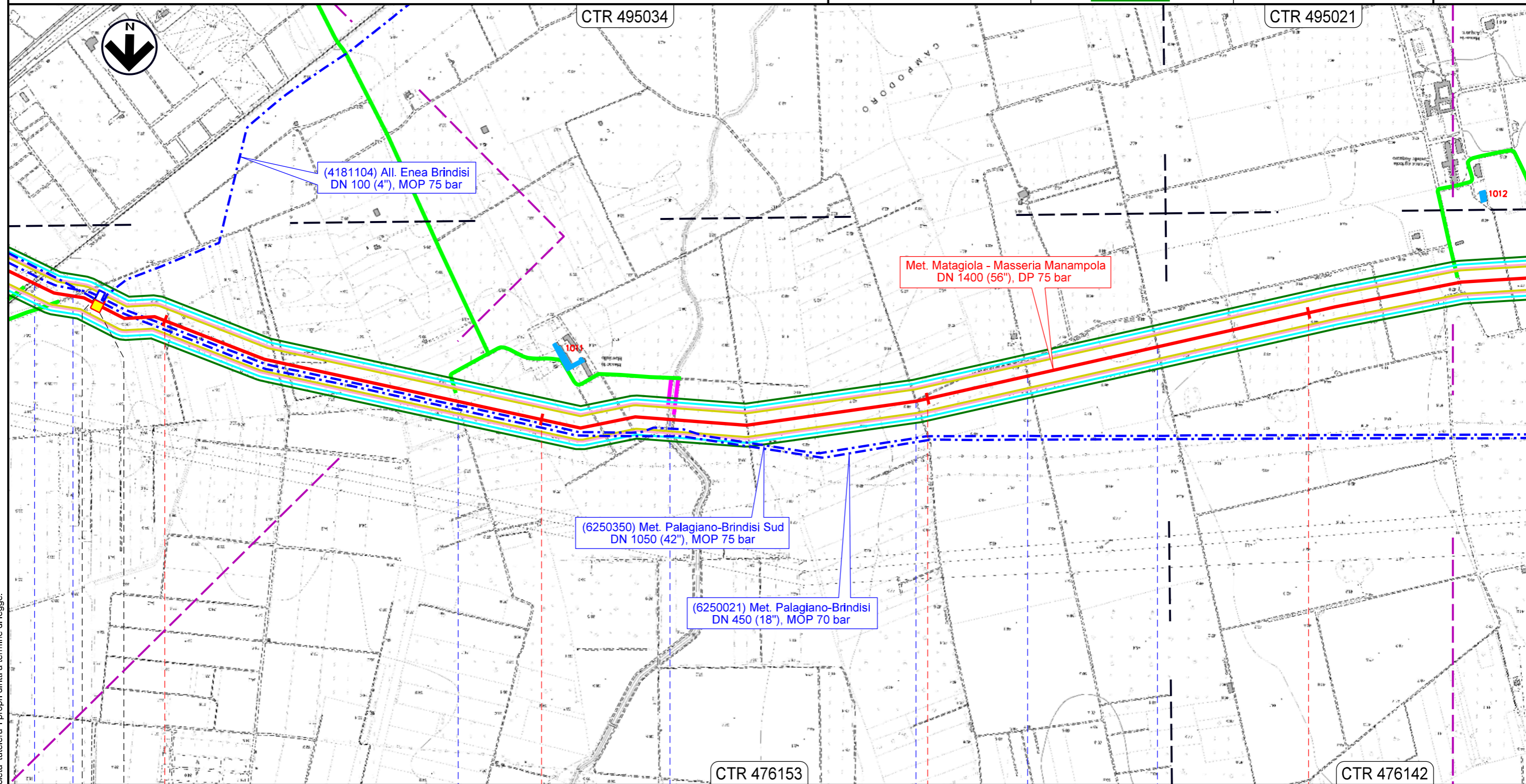
Il presente disegno e' di proprieta' aziendale - La Societa' tutelera' i propri diritti a termine di legge.

MET. MATAGIOLA - MASSERIA MANAMPOLA
DN 1400 (56"), DP 75 bar

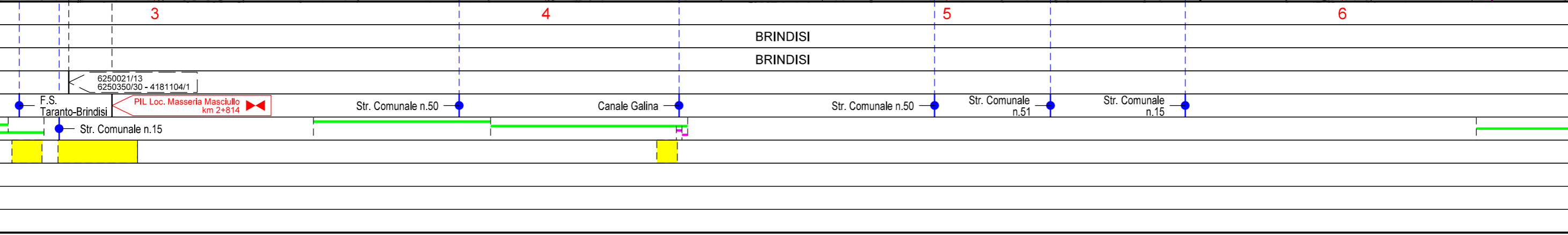
CARTA DEGLI IMPATTI

00	31.08.23	EMISSIONE	DEL VECCHIO	ANTOGNOLI	SANTILLO
REV.	DATA	DESCRIZIONE	ELABORATO	VERIFICATO	APPROVATO
 			Dis.	PG-VIB-D-09101	
			Comm.	NR/15437	

Foglio
3
di 13
Scala
1:10000





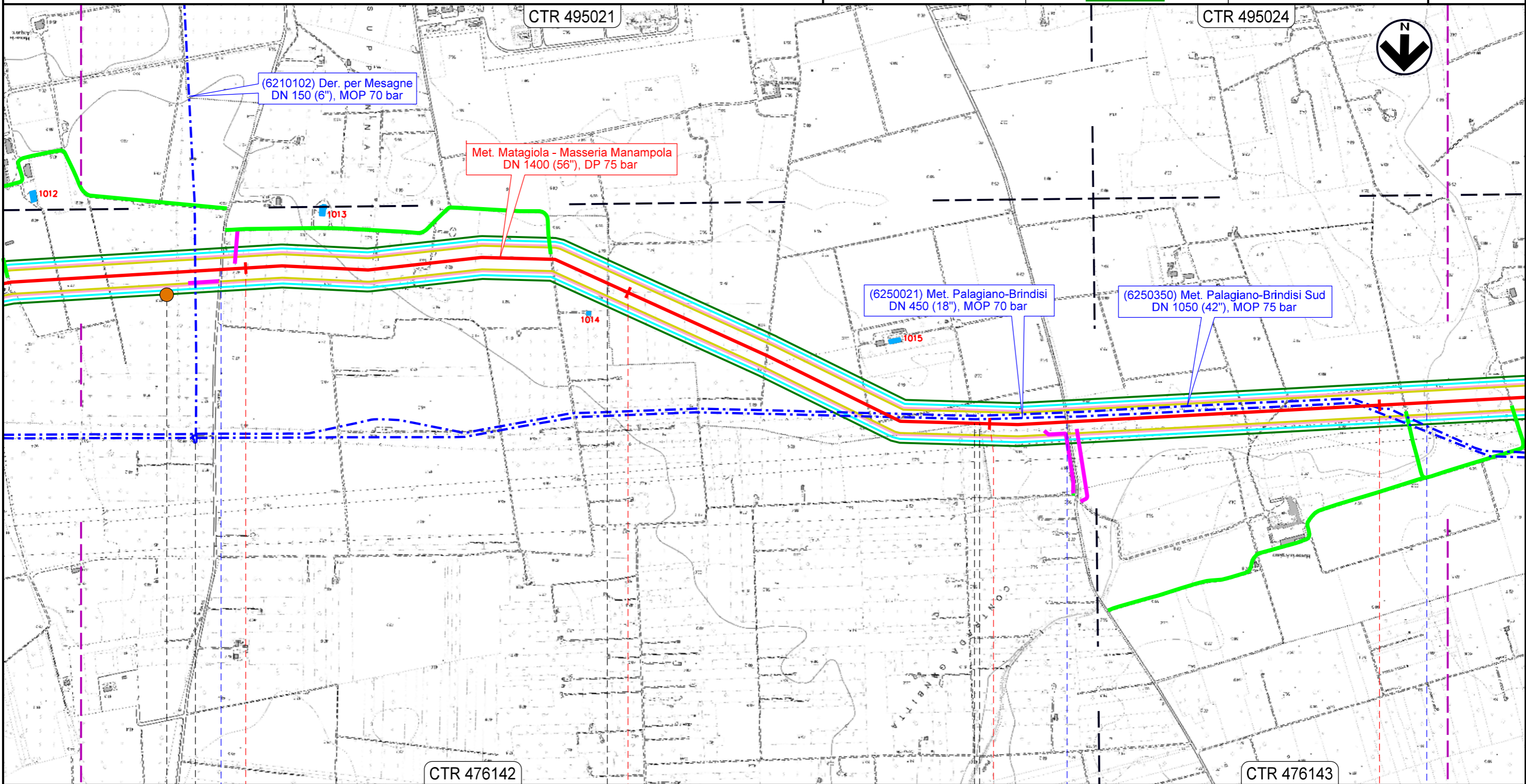
Il presente disegno e' di proprieta' aziendale - La Societa' tutelera' i propri diritti a termine di legge.



MET. MATAGIOLA - MASSERIA MANAMPOLA
DN 1400 (56"), DP 75 bar

CARTA DEGLI IMPATTI

00	31.08.23	EMISSIONE	DEL VECCHIO	ANTOGLIOLI	SANTILLO	Foglio 4 di 13 Scala 1:10000
REV.	DATA	DESCRIZIONE	ELABORATO	VERIFICATO	APPROVATO	
 			Dis. PG-VIB-D-09101			
			Comm. NR/15437			

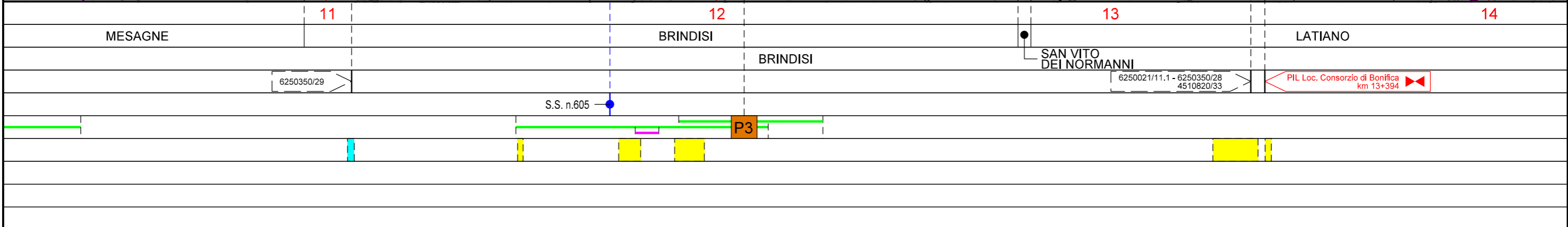
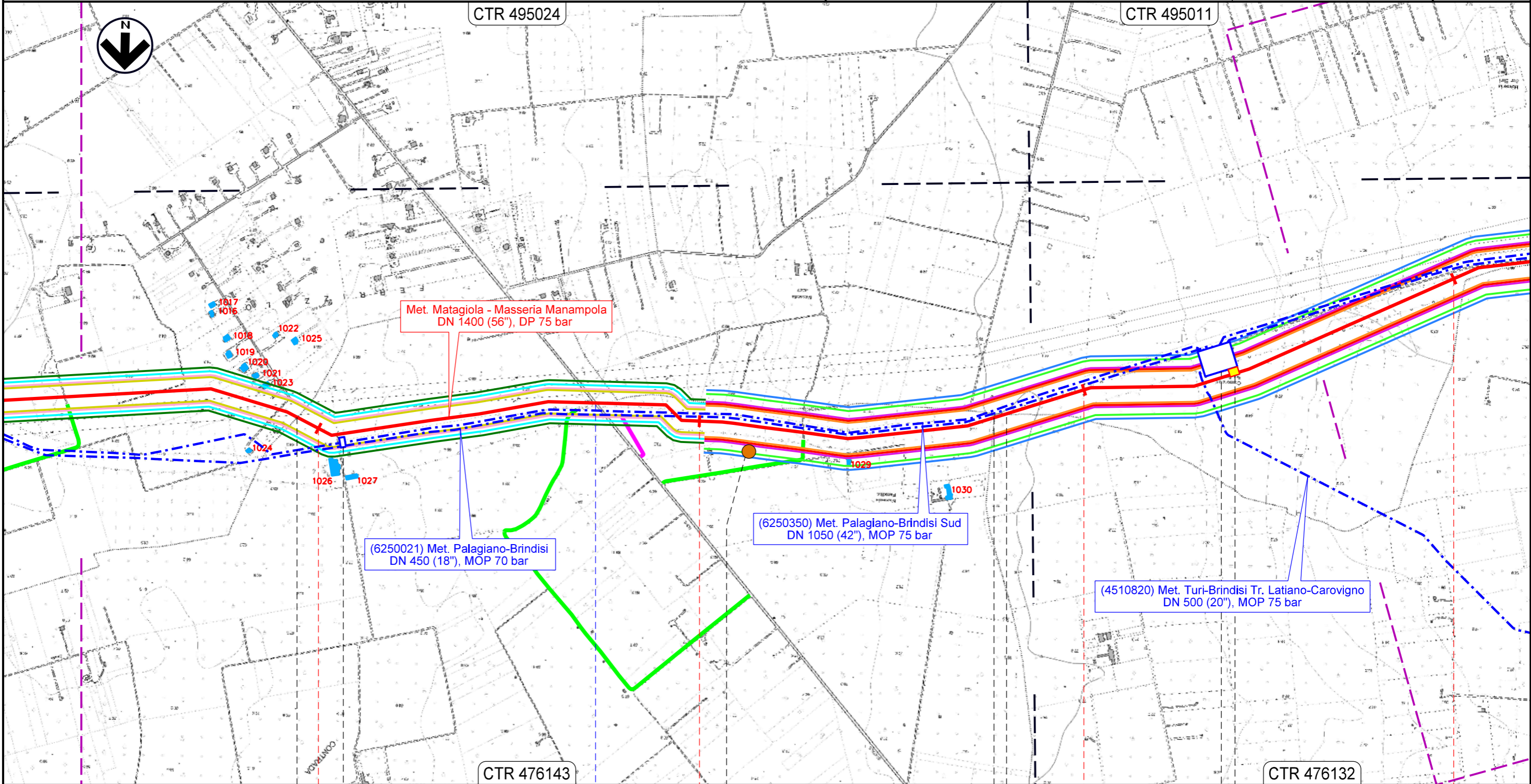


MET. MATAGIOLA - MASSERIA MANAMPOLA
DN 1400 (56"), DP 75 bar

CARTA DEGLI IMPATTI

00	31.08.23	EMISSIONE	DEL VECCHIO	ANTOGNOLI	SANTILLO
REV.	DATA	DESCRIZIONE	ELABORATO	VERIFICATO	APPROVATO
 			Dis. PG-VIB-D-09101		
			Comm. NR/15437		

Foglio
5
di 13
Scala
1:10000



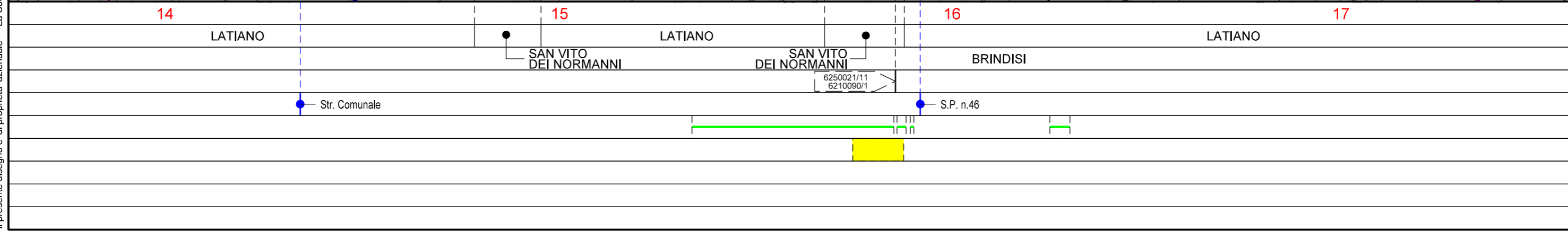
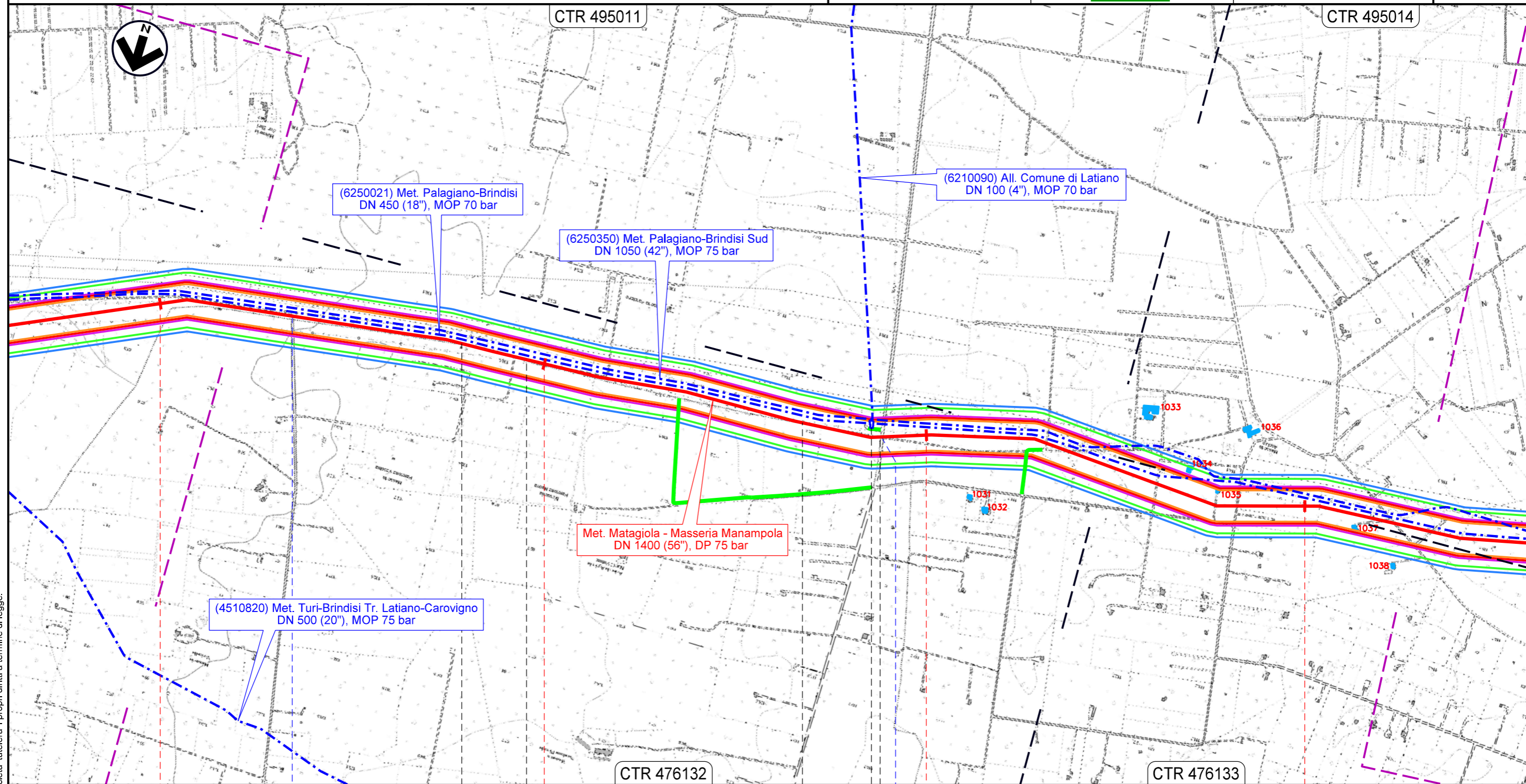
Il presente disegno e' di proprieta' aziendale - La Societa' tutelera' i propri diritti a termine di legge.

MET. MATAGIOLA - MASSERIA MANAMPOLA
DN 1400 (56"), DP 75 bar

CARTA DEGLI IMPATTI

00	31.08.23	EMISSIONE	DEL VECCHIO	ANTOGNOLI	SANTILLO
REV.	DATA	DESCRIZIONE	ELABORATO	VERIFICATO	APPROVATO
			Dis. PG-VIB-D-09101		
			Comm. NR/15437		

Foglio
6
di 13
Scala
1:10000



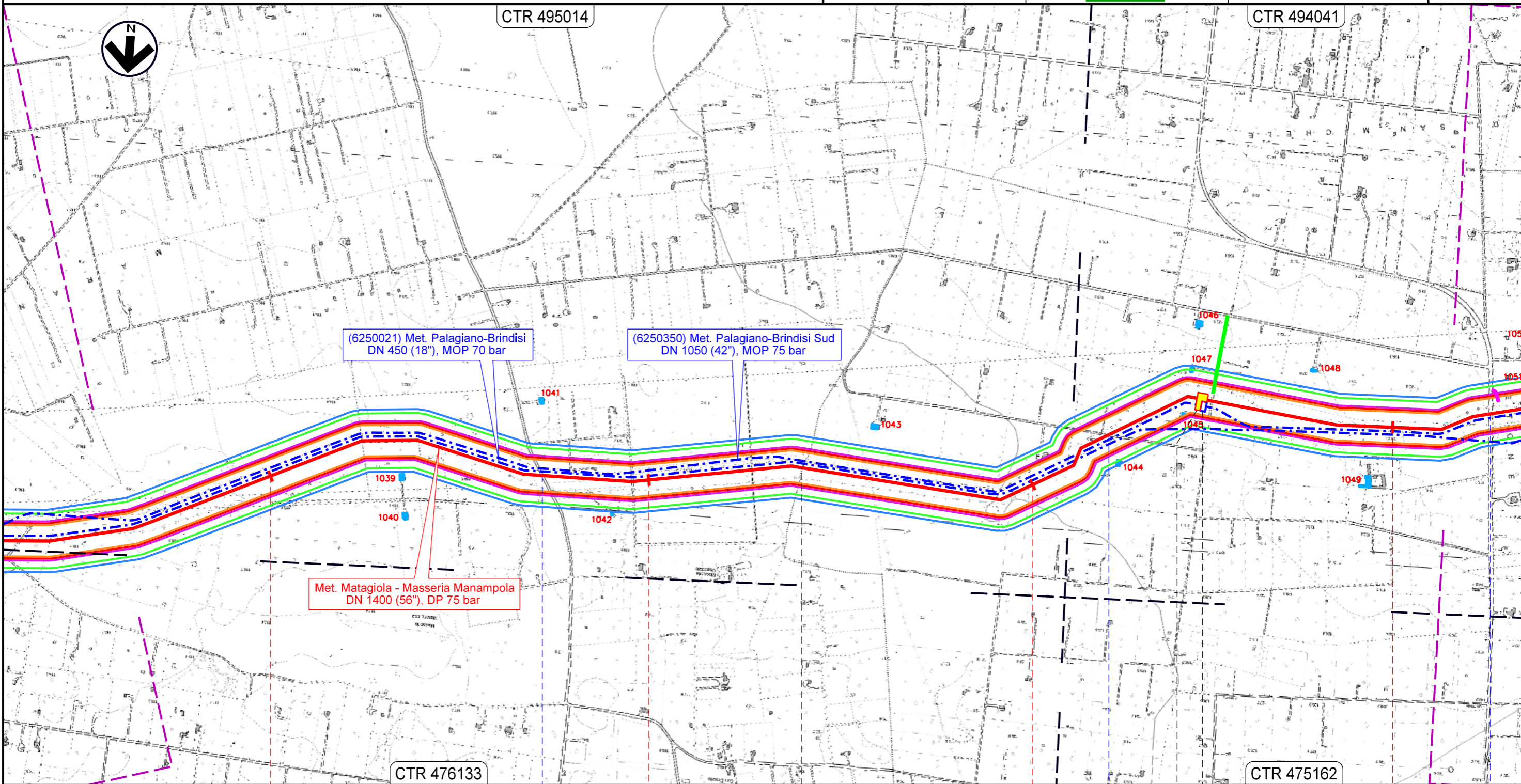
Il presente disegno e' di proprieta' aziendale - La Societa' tutelera' i propri diritti a termine di legge.

MET. MATAGIOLA - MASSERIA MANAMPOLA
DN 1400 (56"), DP 75 bar

CARTA DEGLI IMPATTI

00	31.08.23	EMISSIONE	DEL VECCHIO	ANTOGNOLI	SANTILLO
REV.	DATA	DESCRIZIONE	ELABORATO	VERIFICATO	APPROVATO
 			Dis.	PG-VIB-D-09101	
			Comm.	NR/15437	

Foglio
7
di 13
Scala
1:10000



18 19 20 21

LATIANO

BRINDISI

SAN VITO DEI NORMANNI

Str. Comunale

Str. Comunale

S.P. n.47

PII Loc. Masseria Grattile km 20+512

6250350/27

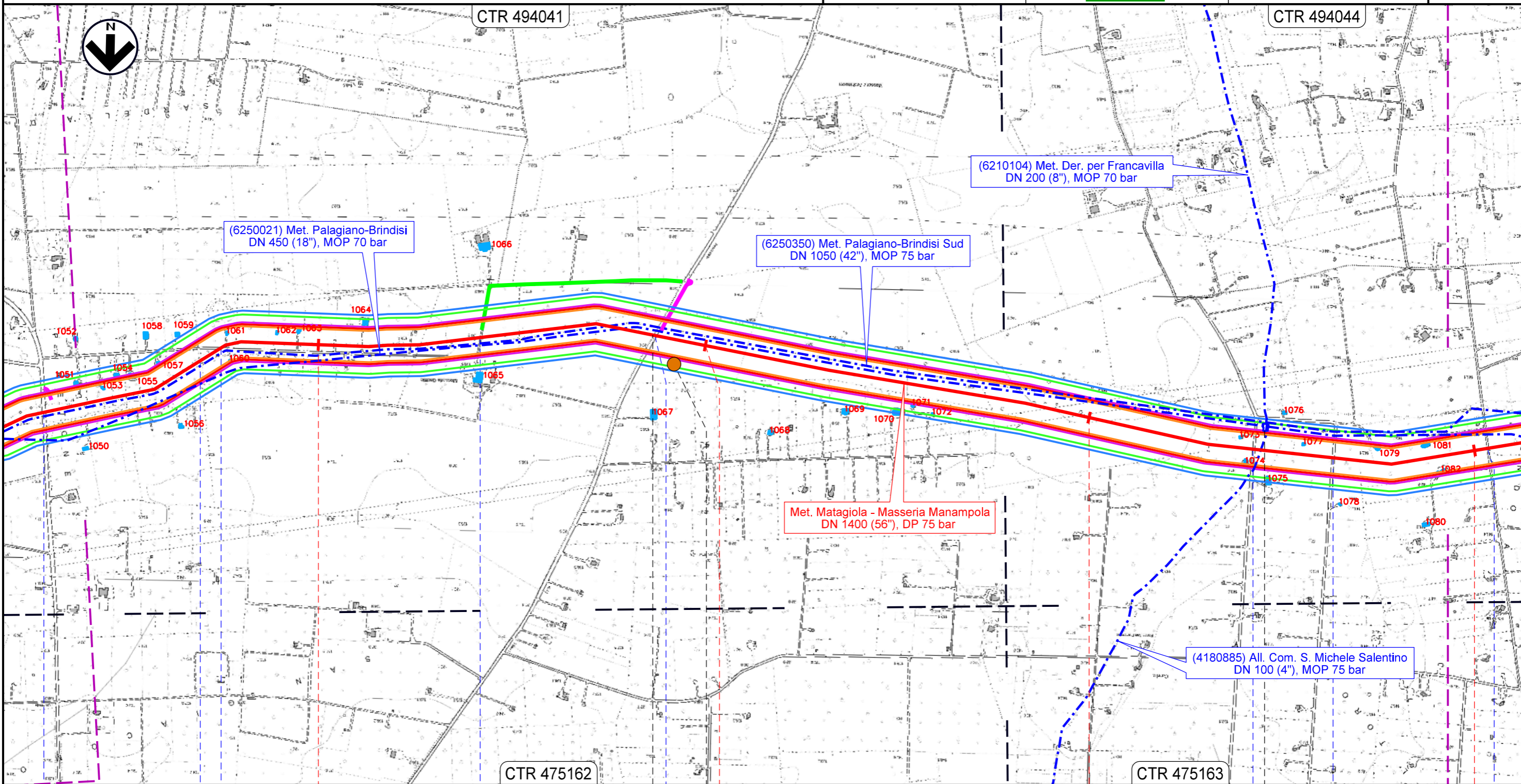
Il presente disegno e' di proprieta' aziendale - La Societa' tutelera' i propri diritti a termine di legge.

MET. MATAGIOLA - MASSERIA MANAMPOLA
DN 1400 (56"), DP 75 bar

CARTA DEGLI IMPATTI

00	31.08.23	EMISSIONE	DEL VECCHIO	ANTOGNOLI	SANTILLO
REV.	DATA	DESCRIZIONE	ELABORATO	VERIFICATO	APPROVATO
 			Dis.	PG-VIB-D-09101	
			Comm.	NR/15437	

Foglio
8
di 13
Scala
1:10000



Il presente disegno e' di proprieta' aziendale - La Societa' tutelera' i propri diritti a termine di legge.

22		23		24		25	
SAN VITO DEI NORMANNI		BRINDISI		SAN MICHELE SALENTINO			
S.P. n.47	Str. Comunale	Str. Comunale	S.P. n.48	Str. Comunale	Str. Comunale	Str. Comunale	Str. Comunale
			P4				

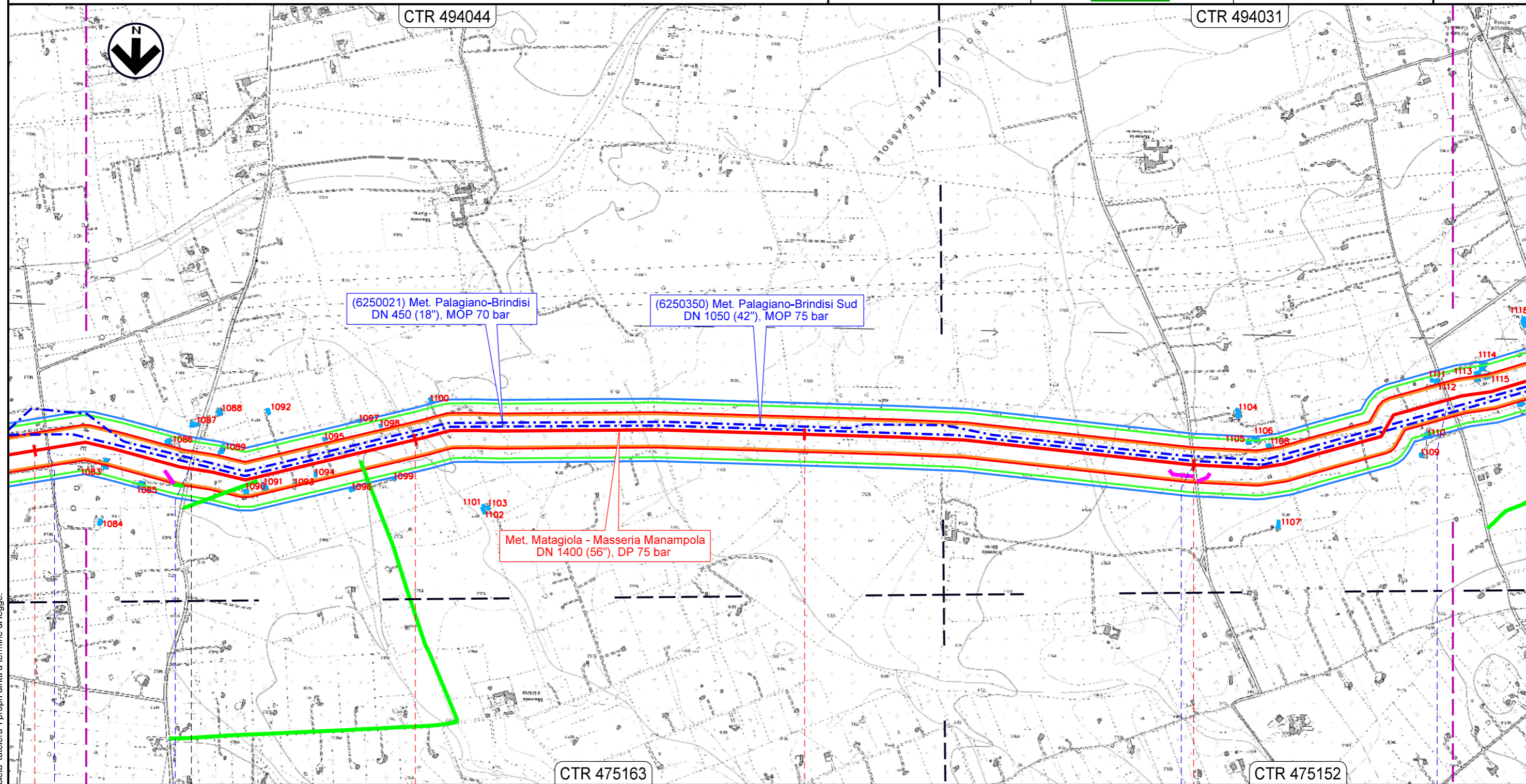
6210104/1 - 4180885/1
6250021/10

MET. MATAGIOLA - MASSERIA MANAMPOLA
DN 1400 (56"), DP 75 bar

CARTA DEGLI IMPATTI

00	31.08.23	EMISSIONE	DEL VECCHIO	ANTOGNOLI	SANTILLO
REV.	DATA	DESCRIZIONE	ELABORATO	VERIFICATO	APPROVATO
 			Dis.	PG-VIB-D-09101	
			Comm.	NR/15437	

Foglio
9
di 13
Scala
1:10000



SAN MICHELE SALENTINO FRANCAVILLA FONTANA

BRINDISI

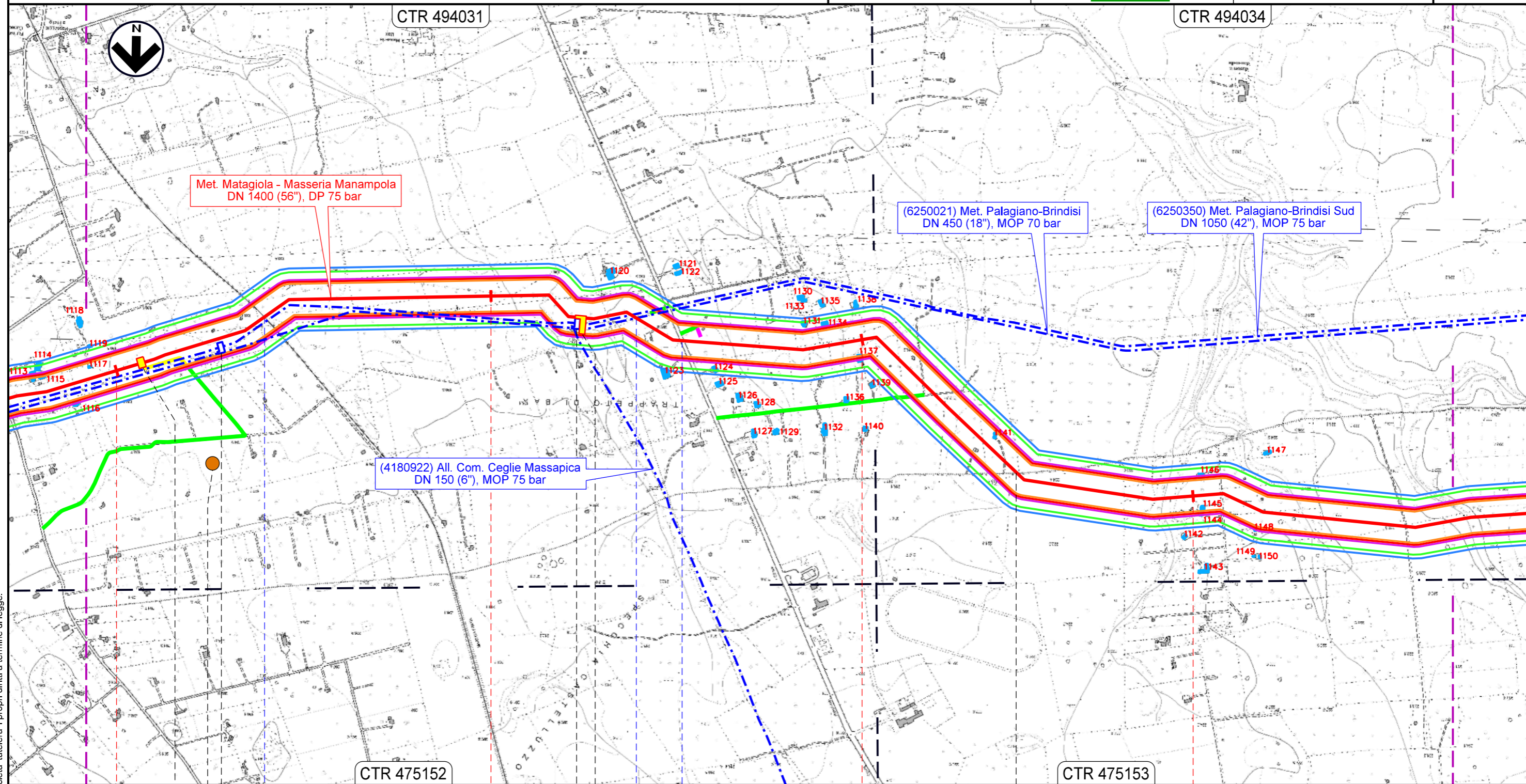


MET. MATAGIOLA - MASSERIA MANAMPOLA
DN 1400 (56"), DP 75 bar

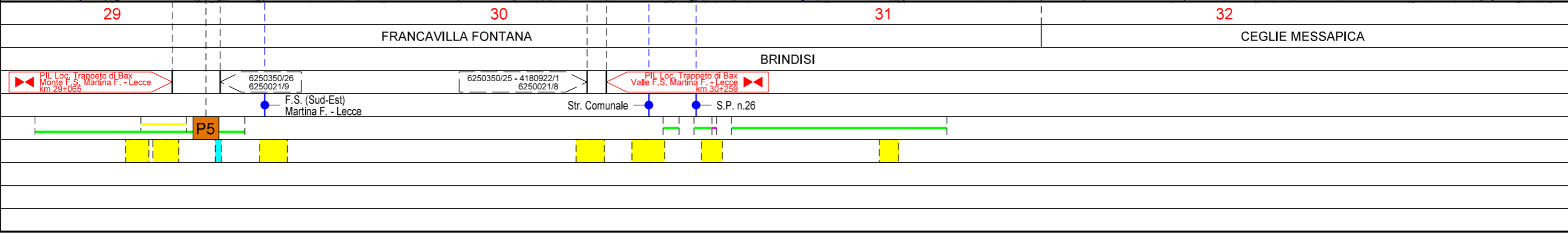
CARTA DEGLI IMPATTI

00	31.08.23	EMISSIONE	DEL VECCHIO	ANTOGNOLI	SANTILLO
REV.	DATA	DESCRIZIONE	ELABORATO	VERIFICATO	APPROVATO
 			Dis.	PG-VIB-D-09101	
			Comm.	NR/15437	

Foglio
10
di 13
Scala
1:10000



Il presente disegno e' di proprieta' aziendale - La Societa' tutelera' i propri diritti a termine di legge.

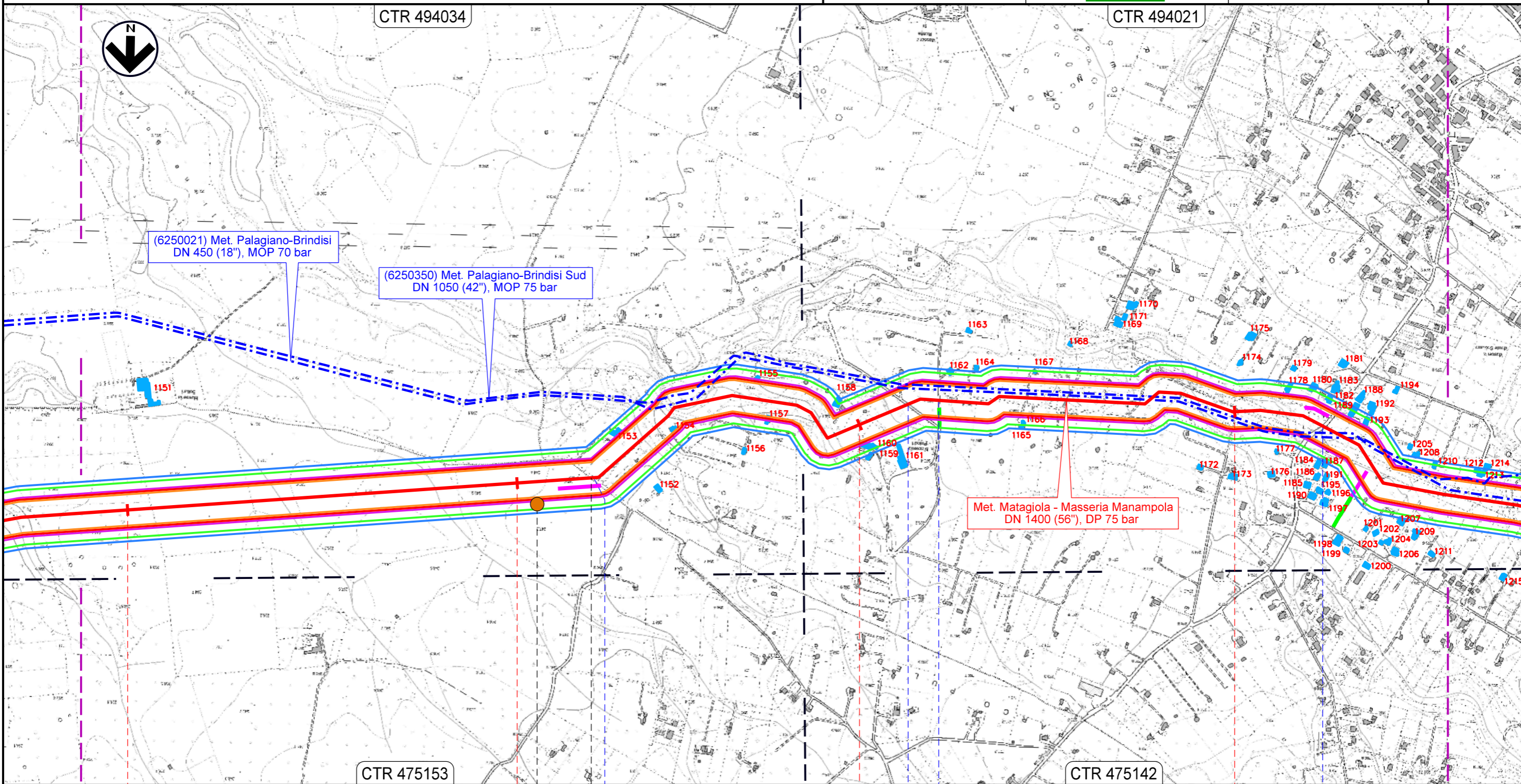


MET. MATAGIOLA - MASSERIA MANAMPOLA
DN 1400 (56"), DP 75 bar

CARTA DEGLI IMPATTI

00	31.08.23	EMISSIONE	DEL VECCHIO	ANTOGNOLI	SANTILLO
REV.	DATA	DESCRIZIONE	ELABORATO	VERIFICATO	APPROVATO
 			Dis.	PG-VIB-D-09101	
			Comm.	NR/15437	

Foglio
11
di 13
Scala
1:10000



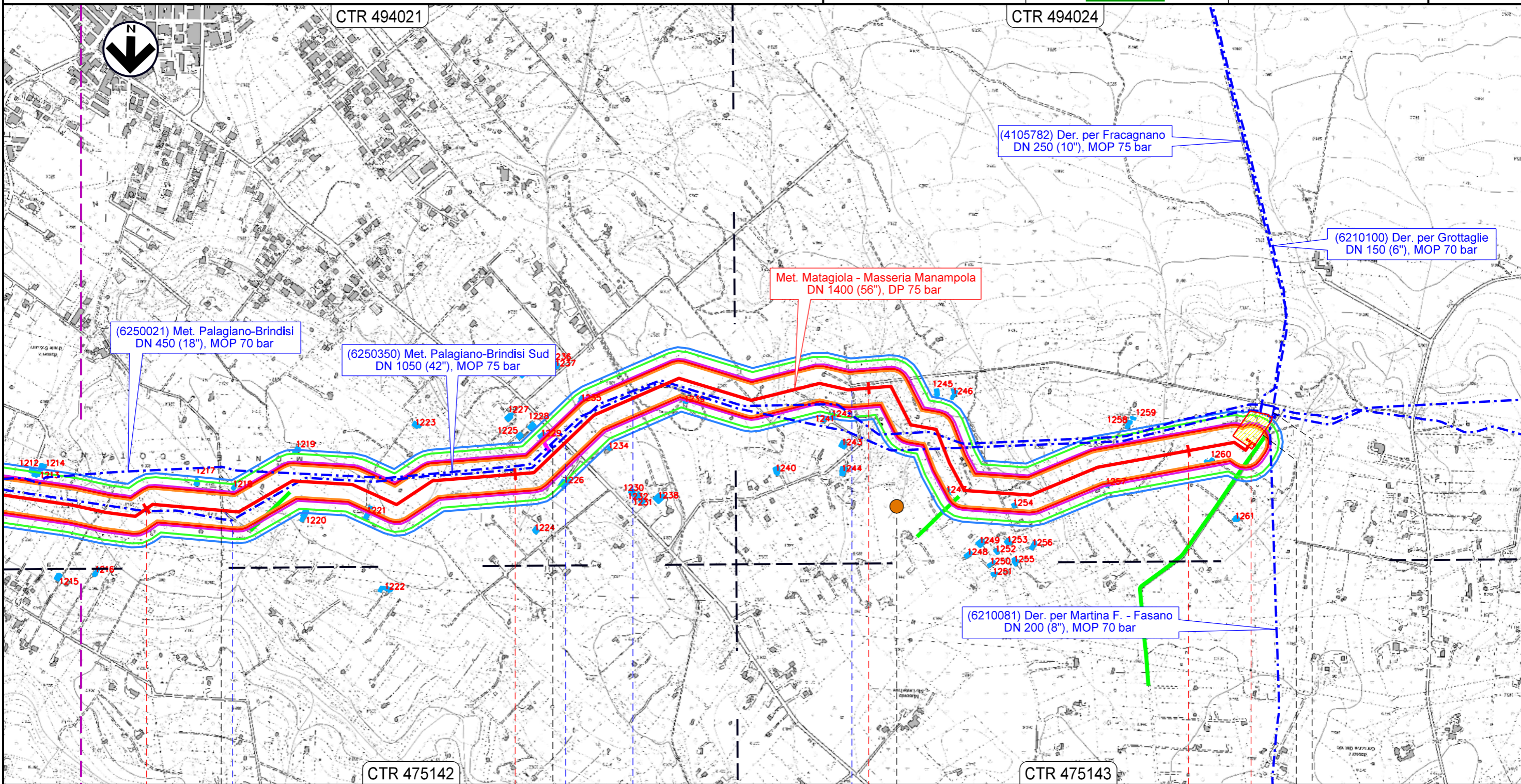
Il presente disegno e' di proprieta' aziendale - La Societa' tutelera' i propri diritti a termine di legge.


33	CTR 475153	34	35	CTR 475142	36
CEGLIE MESSAPICA		BRINDISI		VILLA CASTELLI	
	Str. Comunale	Str. Comunale	Str. Comunale	S.P. n.24	
	P6				

MET. MATAGIOLA - MASSERIA MANAMPOLA
DN 1400 (56"), DP 75 bar

CARTA DEGLI IMPATTI

00	31.08.23	EMISSIONE	DEL VECCHIO	ANTOGNOLI	SANTILLO	Foglio 12 di 13
REV.	DATA	DESCRIZIONE	ELABORATO	VERIFICATO	APPROVATO	
 			Dis. PG-VIB-D-09101		Scala 1:10000	
			Comm. NR/15437			



37	38	39	40	40+179
VILLA CASTELLI		MARTINA FRANCA		
BRINDISI		TARANTO		
Str. Comunale	S.P. n.66	Acquedotto Pugliese	Str. Comunale	
		P7		
				4105782/1 - 6250350/24 6250021/7 - 6210100/1

Il presente disegno e' di proprieta' aziendale - La Societa' tutelera' i propri diritti a termine di legge.

CARTA DEGLI IMPATTI



LEGENDA

SIMBOLOGIA CARTOGRAFICA

- Metanodotto in Progetto
- Impianti di linea in Progetto
- Metanodotti in Esercizio
- Impianti di linea in Esercizio
- Aree impianti stacco-terminale in progetto
- Aree impianti stacco-terminale esistenti
- Gallerie, Tunnel, Mini-Microtunnel, Raise Boring, T.O.C. e Direct Pipe.
- Limite sovrapposizione fogli
- Nuova viabilita'
- Piazzola di stoccaggio tubazioni
- Depositi intermedi
- Strada di accesso all'impianto
- Adeguamento strade esistenti
- Strade di accesso provvisorio

Met. xxxxxx - xxxxxxxx
DN xxx (xx"), DP xx bar

(Codice Imp.) xxxxxxxx
DN xxx (x"), MOP xx bar

SIMBOLOGIA MECCANICA

- Punto di intercettazione di linea (P.I.L.)
- Punto di intercettazione di derivazione importante (P.I.D.I.)
- Punto di intercettazione di derivazione semplice con stacco da P.I.L. (P.I.D.S.)
- Punto di intercettazione e derivazione semplice con stacco da Linea (P.I.D.S.)
- Punto di intercettazione con discaggio di allacciamento (P.I.D.A.)
- Punto predisposto per il discaggio di allacciamento (P.P.D.A.)
- Punto di sezionamento elettrico
- Stazione predisposta per lancio e ricevimento PIG
- Impianto di riduzione/regolazione della pressione

SIMBOLOGIA TEMATICA

Recettori

Recettore individuato

Limiti di riferimento UNI 9614:2017

Limite diurno di riferimento di 7,2mm/s^2 interno agli edifici ad uso abitativo

SCAVO A CIELO APERTO - periodo diurno - Terreno con buona consistenza

- Scenario A.1 (apertura pista)
- Scenario A.2 (scavo)
- Scenario A.3 (saldatura)
- Scenario A.4 (posa tubazione)
- Scenario A.5 (rinterro)

SCAVO A CIELO APERTO - periodo diurno - Terreno mediamente consistente

- Scenario A.1 (apertura pista) e A.2 (scavo)
- Scenario A.3 (saldatura)
- Scenario A.4 (posa tubazione)
- Scenario A.5 (rinterro)

Il presente disegno e' di proprieta' aziendale - La Societa' tutelera' i propri diritti a termine di legge.

Progressiva chilometrica										
Comuni										
Province										
Impianti										
Attraversamenti										
Strade - Piazzole tubazioni	ACCESSO IMPIANTI	ADEGUAMENTI STRADE	STRADE PROVVISORIE	DEPOSITI INTERMEDI	N. PIAZ.					
Fascia di lavoro	ALLARGATA	RIDOTTA								