



COROGRAFIA Scala 1:200.000

Il presente disegno e' di proprieta' aziendale - La Societa' tutelera' i propri diritti a termine di legge.

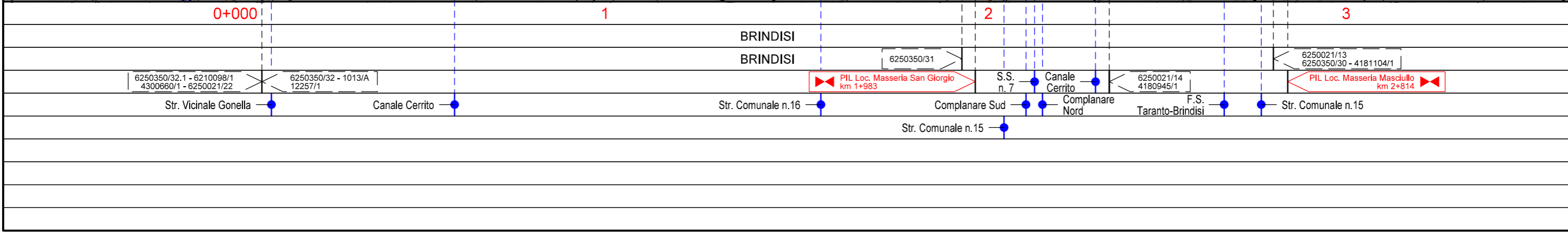
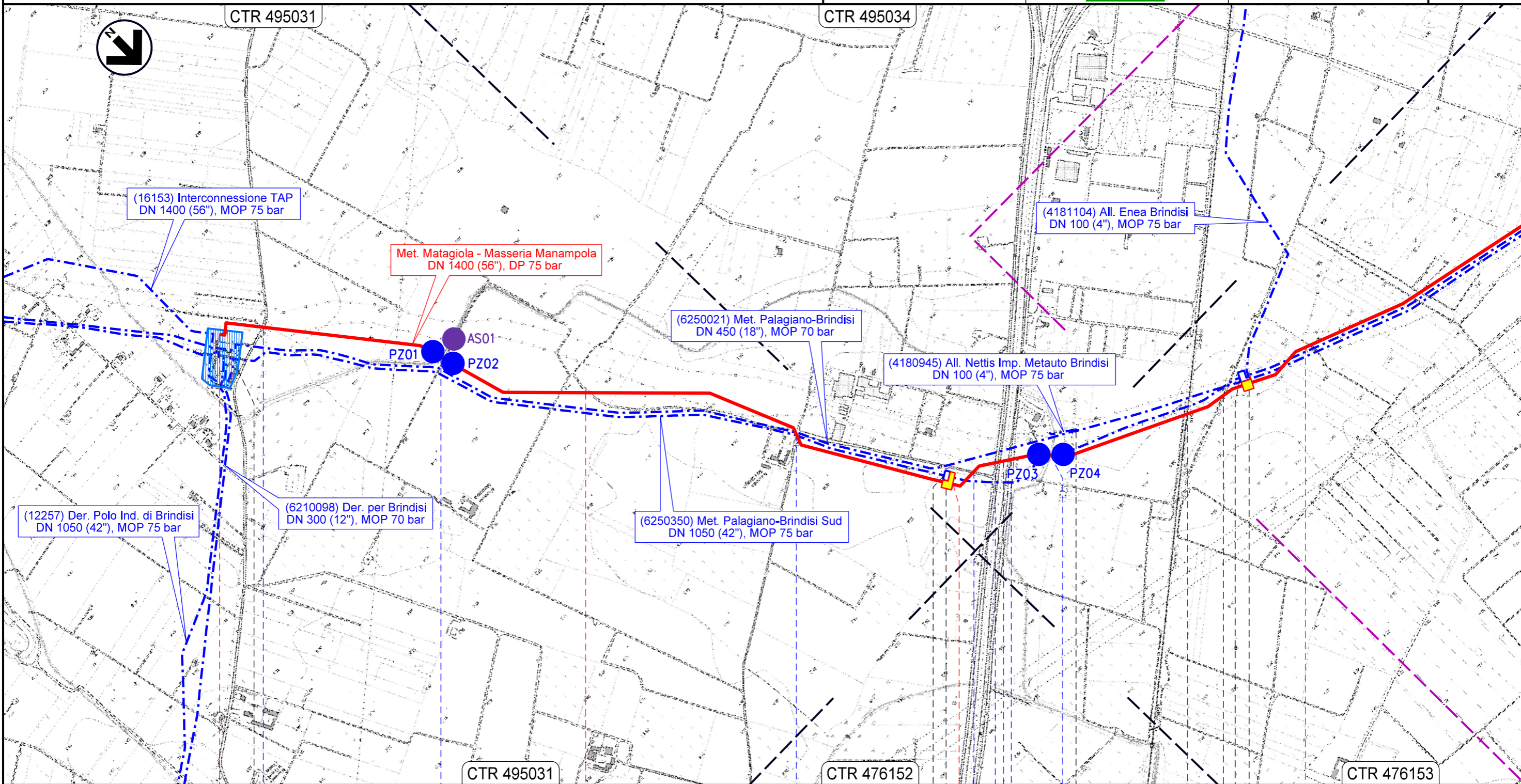
00	15.09.23	EMISSIONE		DEL VECCHIO	ANTOGNOLI	SANTILLO
REV.	DATA		DESCRIZIONE	ELABORATO	VERIFICATO	APPROVATO
Proprietario		Progettista		Disegno		
				PG-PMA-D-09101		
MET. MATAGIOLA - MASSERIA MANAMPOLA DN 1400 (56"), DP 75 bar METANODOTTO IN PROGETTO				Revisione 00		
				Comm. NR/15437		
				Cod. tec.		
LOCALIZZAZIONE AREE TEST MONITORAGGIO				Scala 1:10000		

MET. MATAGIOLA - MASSERIA MANAMPOLA
DN 1400 (56"), DP 75 bar

LOCALIZZAZIONE AREE TEST MONITORAGGIO

00	15.09.23	EMISSIONE	DEL VECCHIO	ANTOGNOLI	SANTILLO
REV.	DATA	DESCRIZIONE	ELABORATO	VERIFICATO	APPROVATO
 			Dis.	PG-PMA-D-09101	
			Comm.	NR/15437	



Foglio
2
di 13
Scala
1:10000

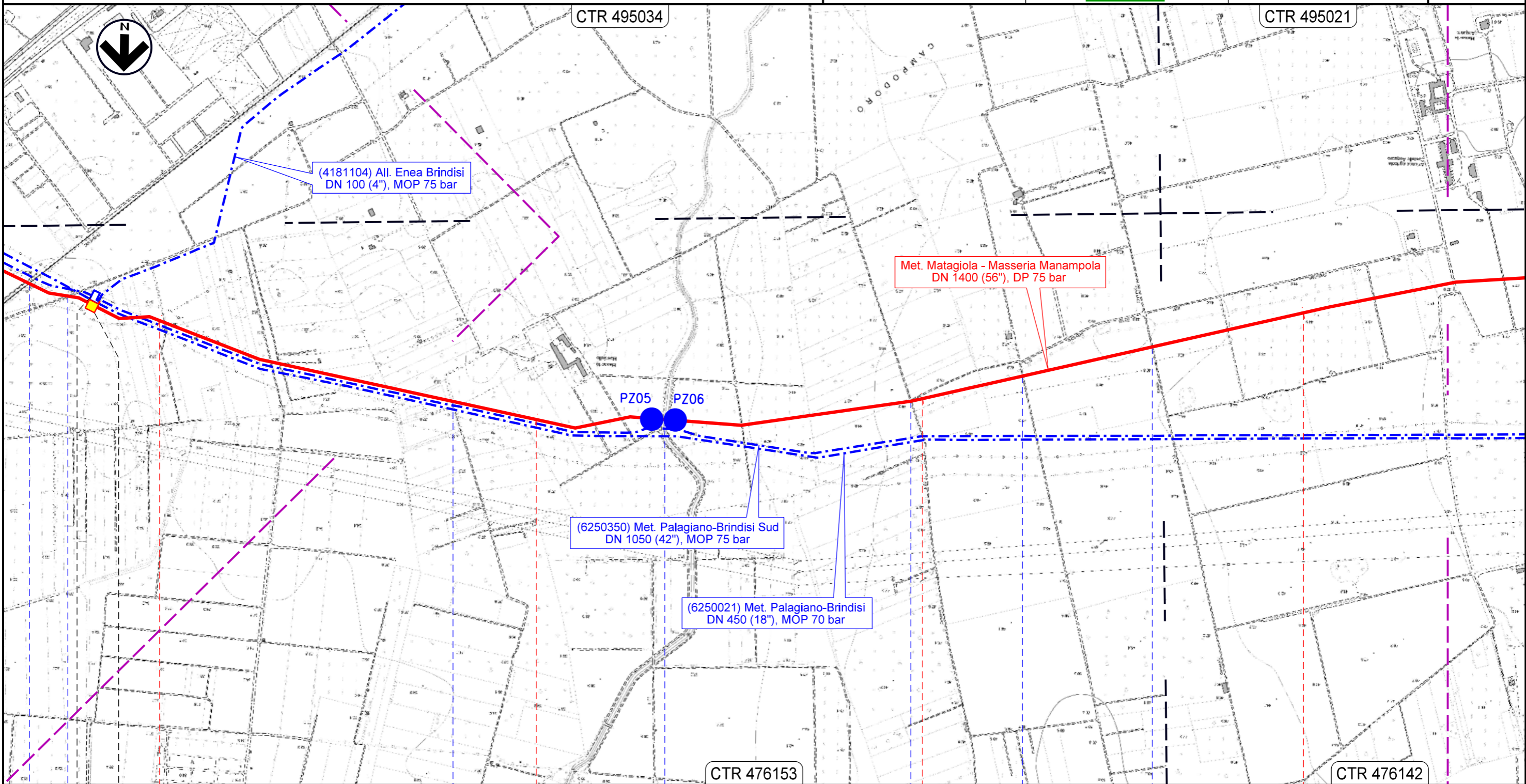


Il presente disegno e' di proprieta' aziendale - La Societa' tutelera' i propri diritti a termine di legge.

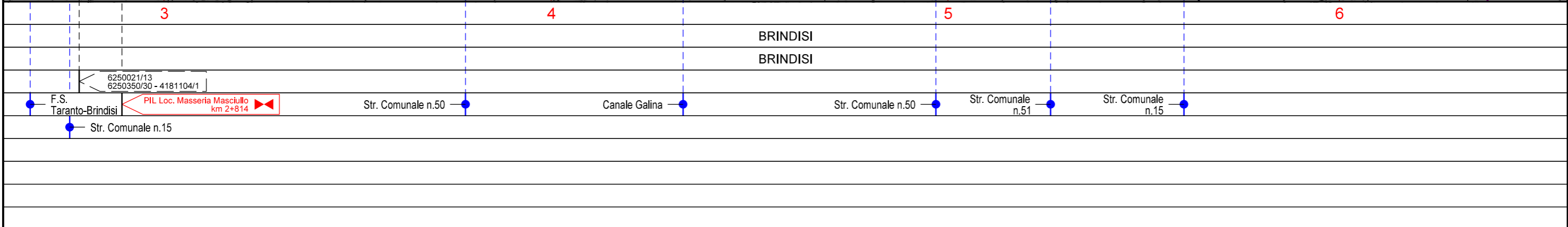
MET. MATAGIOLA - MASSERIA MANAMPOLA
DN 1400 (56"), DP 75 bar

LOCALIZZAZIONE AREE TEST MONITORAGGIO

00	15.09.23	EMISSIONE	DEL VECCHIO	ANTOGNOLI	SANTILLO	Foglio 3 di 13 Scala 1:10000
REV.	DATA	DESCRIZIONE	ELABORATO	VERIFICATO	APPROVATO	
 			Dis. PG-PMA-D-09101			
			Comm. NR/15437			



Il presente disegno e' di proprieta' aziendale - La Societa' tutelera' i propri diritti a termine di legge.

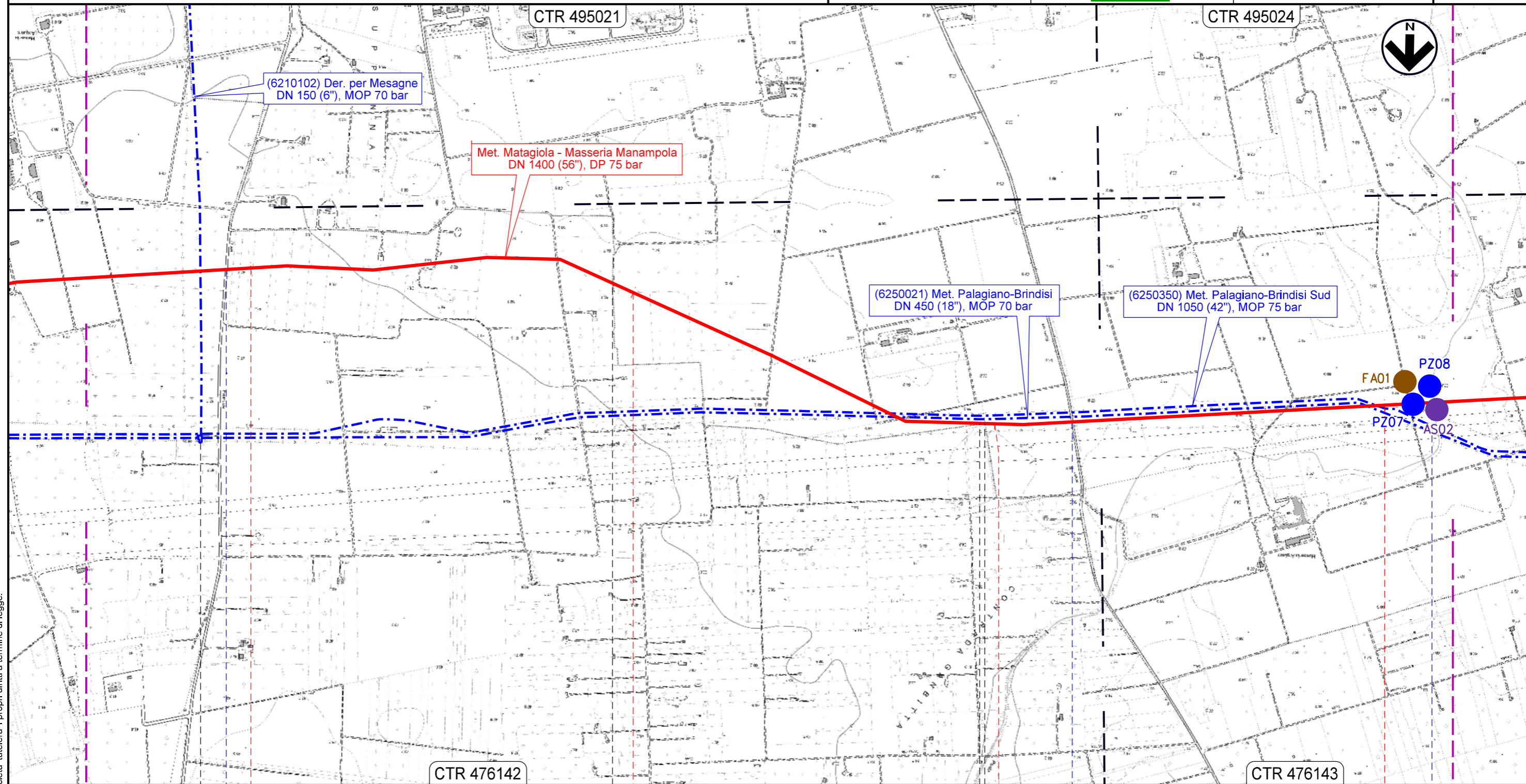


MET. MATAGIOLA - MASSERIA MANAMPOLA
DN 1400 (56"), DP 75 bar

LOCALIZZAZIONE AREE TEST MONITORAGGIO

00	15.09.23	EMISSIONE	DEL VECCHIO	ANTOGNOLI	SANTILLO
REV.	DATA	DESCRIZIONE	ELABORATO	VERIFICATO	APPROVATO
			Dis. PG-PMA-D-09101		
			Comm. NR/15437		

Foglio
4
di 13
Scala
1:10000



	7	8	9	10
	BRINDISI	MESAGNE	BRINDISI	MESAGNE
6210102/1 6250021/12	S.P. n.44		S.P. n.37	Canale Reale

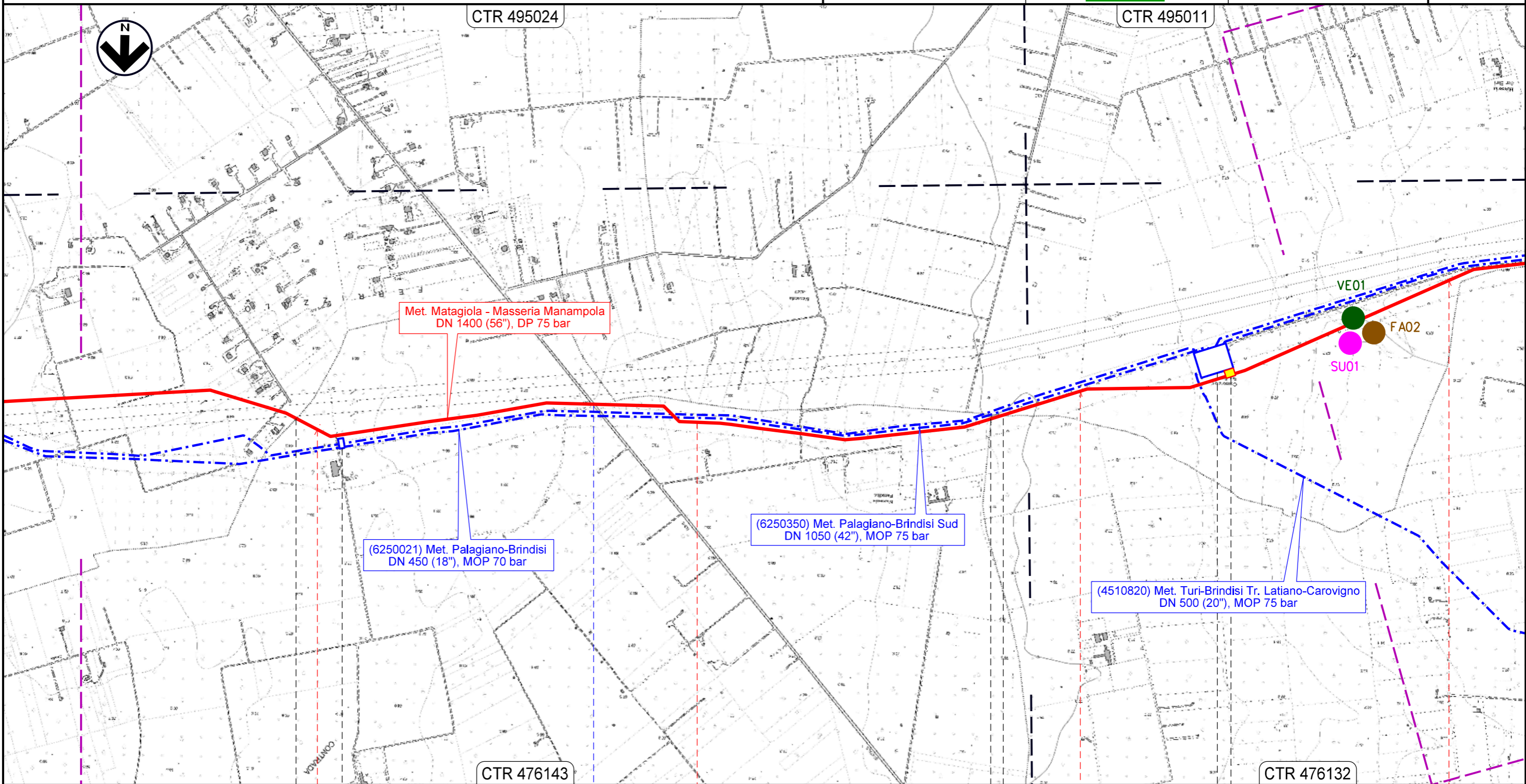
Il presente disegno e' di proprieta' aziendale - La Societa' tutelera' i propri diritti a termine di legge.

MET. MATAGIOLA - MASSERIA MANAMPOLA
DN 1400 (56"), DP 75 bar

LOCALIZZAZIONE AREE TEST MONITORAGGIO

00	15.09.23	EMISSIONE	DEL VECCHIO	ANTOGNOLI	SANTILLO
REV.	DATA	DESCRIZIONE	ELABORATO	VERIFICATO	APPROVATO
			Dis. PG-PMA-D-09101		
			Comm. NR/15437		

Foglio
5
di 13
Scala
1:10000



MESAGNE 11 12 BRINDISI 13 14 LATIANO

BRINDISI SAN VITO DEI NORMANNI

6250350/29

S.S. n.605

6250021/11.1 - 6250350/28
4510820/33

PIL Loc. Consorzio di Bonifica
km 13+394

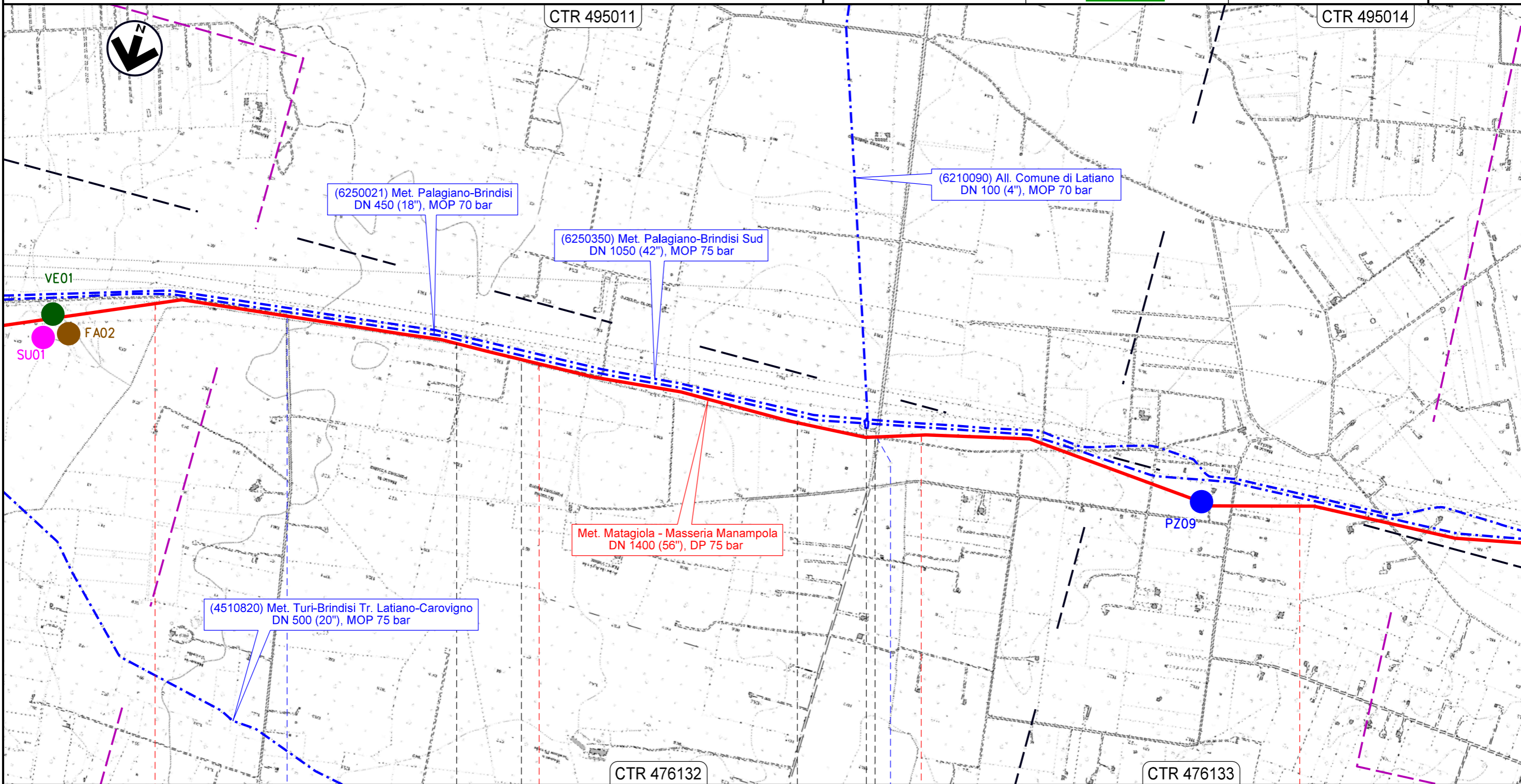
Il presente disegno e' di proprieta' aziendale - La Societa' tutelera' i propri diritti a termine di legge.

MET. MATAGIOLA - MASSERIA MANAMPOLA
DN 1400 (56"), DP 75 bar

LOCALIZZAZIONE AREE TEST MONITORAGGIO

00	15.09.23	EMISSIONE	DEL VECCHIO	ANTOGNOLI	SANTILLO
REV.	DATA	DESCRIZIONE	ELABORATO	VERIFICATO	APPROVATO
 			Dis.	PG-PMA-D-09101	
			Comm.	NR/15437	

Foglio
6
di 13
Scala
1:10000



14	LATIANO	15	LATIANO	16	BRINDISI	17	LATIANO
		SAN VITO DEI NORMANNI	SAN VITO DEI NORMANNI				
	Str. Comunale			S.P. n.46			

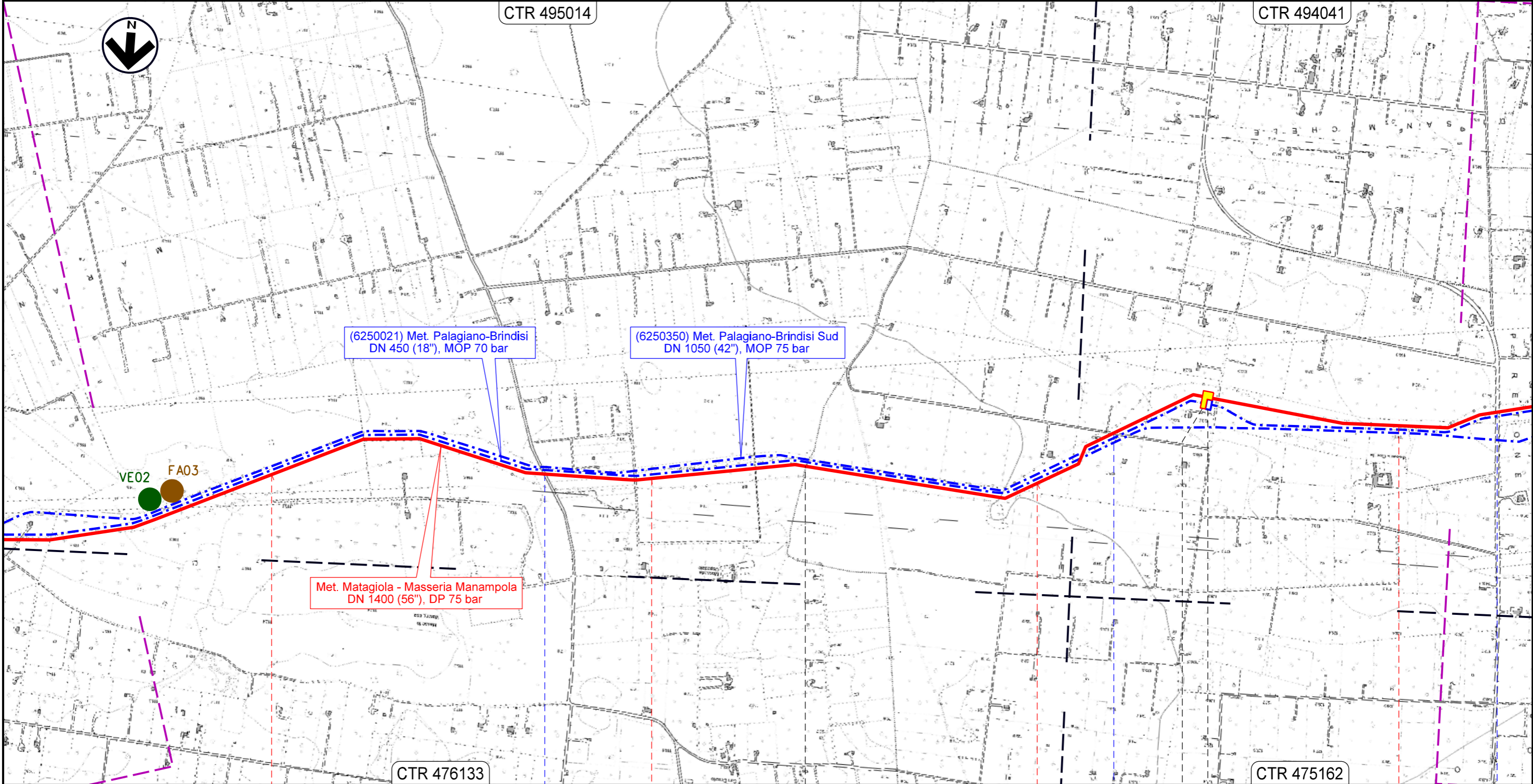
Il presente disegno e' di proprieta' aziendale - La Societa' tutelera' i propri diritti a termine di legge.


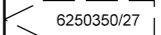
MET. MATAGIOLA - MASSERIA MANAMPOLA
DN 1400 (56"), DP 75 bar

LOCALIZZAZIONE AREE TEST MONITORAGGIO

00	15.09.23	EMISSIONE	DEL VECCHIO	ANTOGNOLI	SANTILLO
REV.	DATA	DESCRIZIONE	ELABORATO	VERIFICATO	APPROVATO
 			Dis. PG-PMA-D-09101		
			Comm. NR/15437		

Foglio
7
di 13
Scala
1:10000



18	19	20	21
LATIANO	BRINDISI	SAN VITO DEI NORMANNI	
Str. Comunale		Str. Comunale	S.P. n.47
			

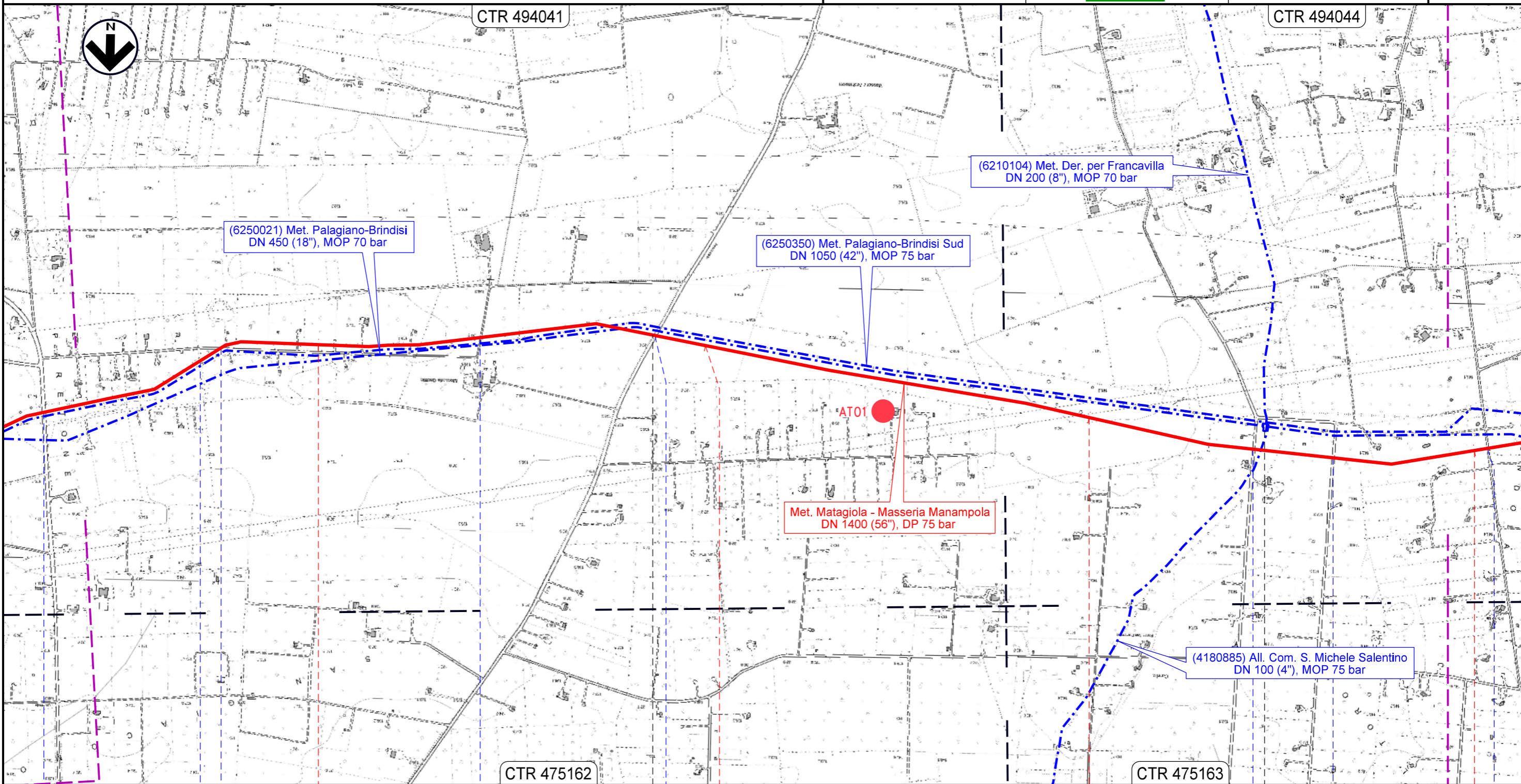
Il presente disegno e' di proprieta' aziendale - La Societa' tutelera' i propri diritti a termine di legge.

MET. MATAGIOLA - MASSERIA MANAMPOLA
DN 1400 (56"), DP 75 bar

LOCALIZZAZIONE AREE TEST MONITORAGGIO

00	15.09.23	EMISSIONE	DEL VECCHIO	ANTOGNOLI	SANTILLO
REV.	DATA	DESCRIZIONE	ELABORATO	VERIFICATO	APPROVATO
 			Dis.	PG-PMA-D-09101	
			Comm.	NR/15437	

Foglio
8
di 13
Scala
1:10000



22	23	24	25
SAN VITO DEI NORMANNI		SAN MICHELE SALENTINO	
BRINDISI			
S.P. n.47	Str. Comunale	Str. Comunale	Str. Comunale

Il presente disegno e' di proprieta' aziendale - La Societa' tutelera' i propri diritti a termine di legge.

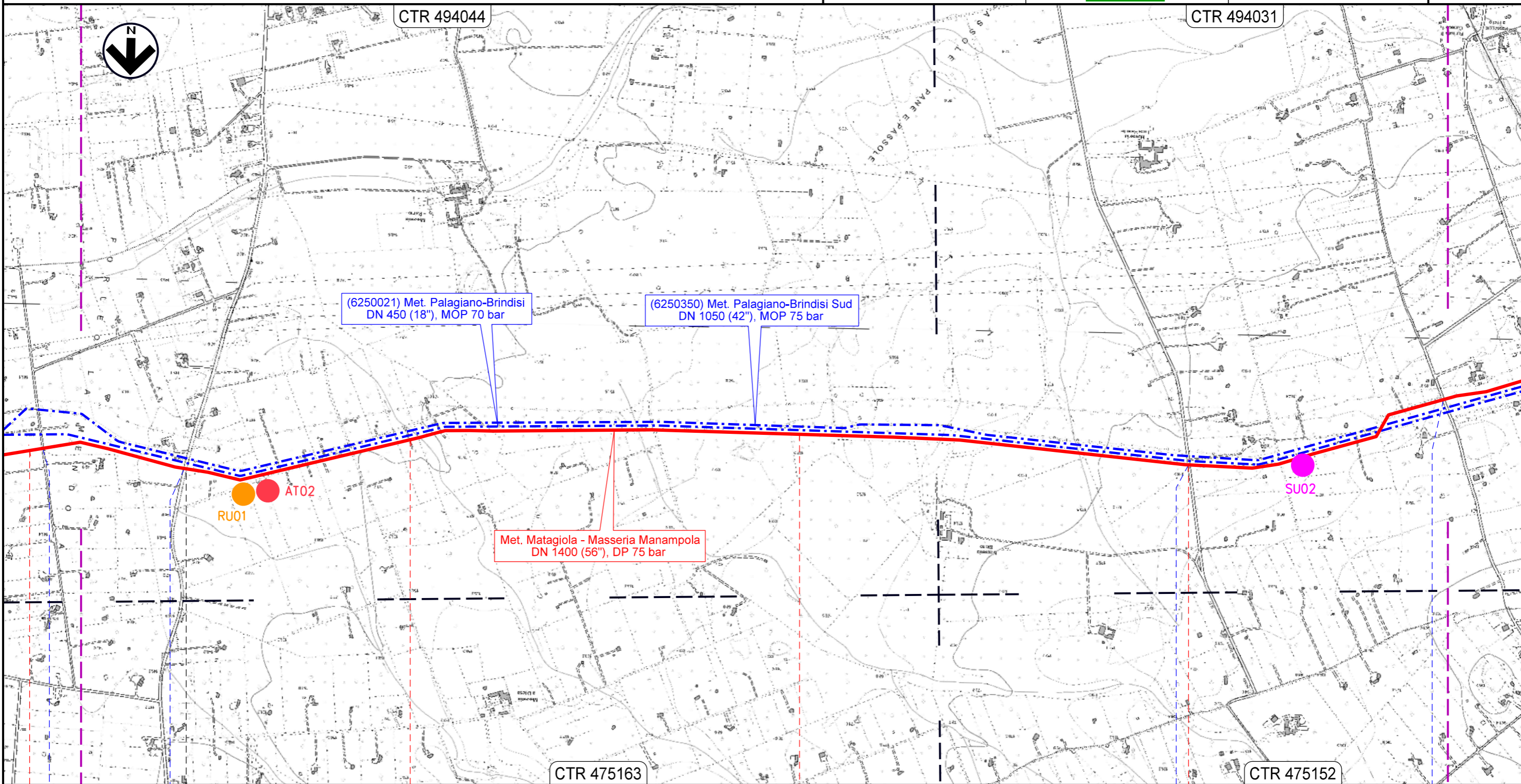
6210104/1 - 4180885/1
6250021/10

MET. MATAGIOLA - MASSERIA MANAMPOLA
DN 1400 (56"), DP 75 bar

LOCALIZZAZIONE AREE TEST MONITORAGGIO

00	15.09.23	EMISSIONE	DEL VECCHIO	ANTOGNOLI	SANTILLO
REV.	DATA	DESCRIZIONE	ELABORATO	VERIFICATO	APPROVATO
 			Dis.	PG-PMA-D-09101	
			Comm.	NR/15437	

Foglio
9
di 13
Scala
1:10000



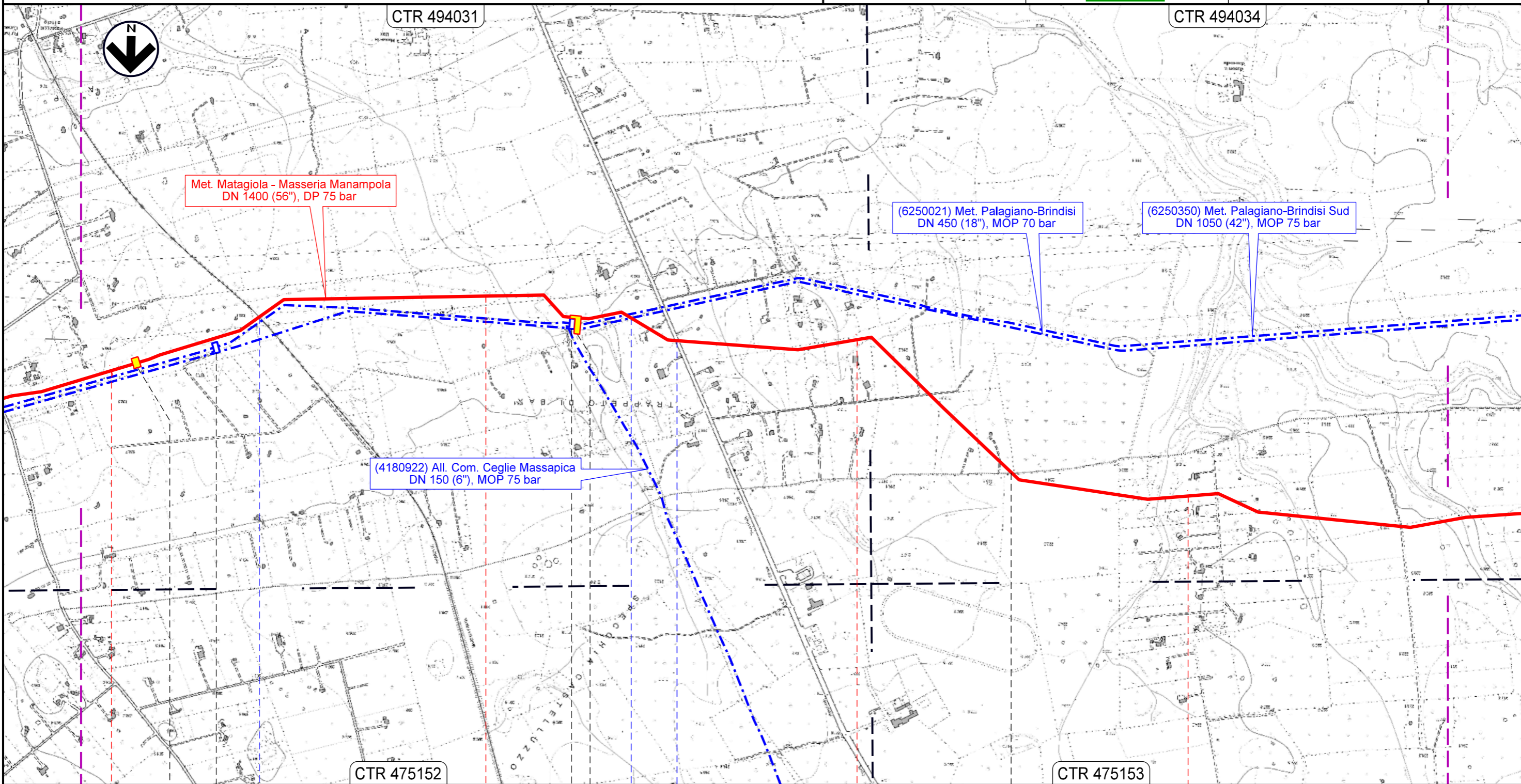
25	26	27	28
SAN MICHELE SALENTINO		FRANCAVILLA FONTANA	
BRINDISI			
● Str. Comunale	● S.P. n.28	S.P. n.27	● Str. Comunale

Il presente disegno e' di proprieta' aziendale - La Societa' tutelera' i propri diritti a termine di legge.

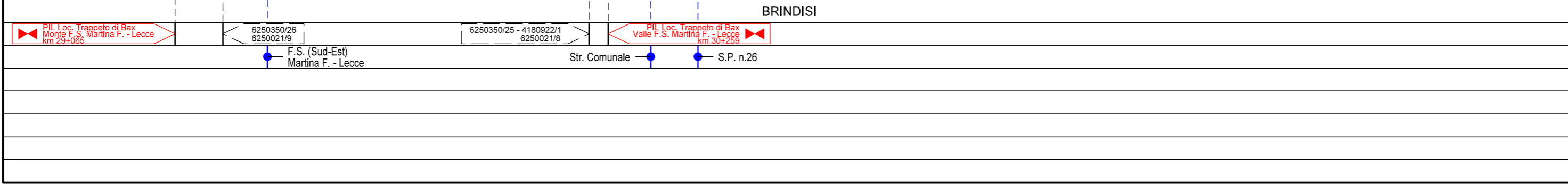
MET. MATAGIOLA - MASSERIA MANAMPOLA
DN 1400 (56"), DP 75 bar

LOCALIZZAZIONE AREE TEST MONITORAGGIO

00	15.09.23	EMISSIONE	DEL VECCHIO	ANTOGNOLI	SANTILLO	Foglio 10 di 13
REV.	DATA	DESCRIZIONE	ELABORATO	VERIFICATO	APPROVATO	
 			Dis. PG-PMA-D-09101			Scala 1:10000
			Comm. NR/15437			



29	30	31	32
FRANCAVILLA FONTANA		BRINDISI	CEGLIE MESSAPICA



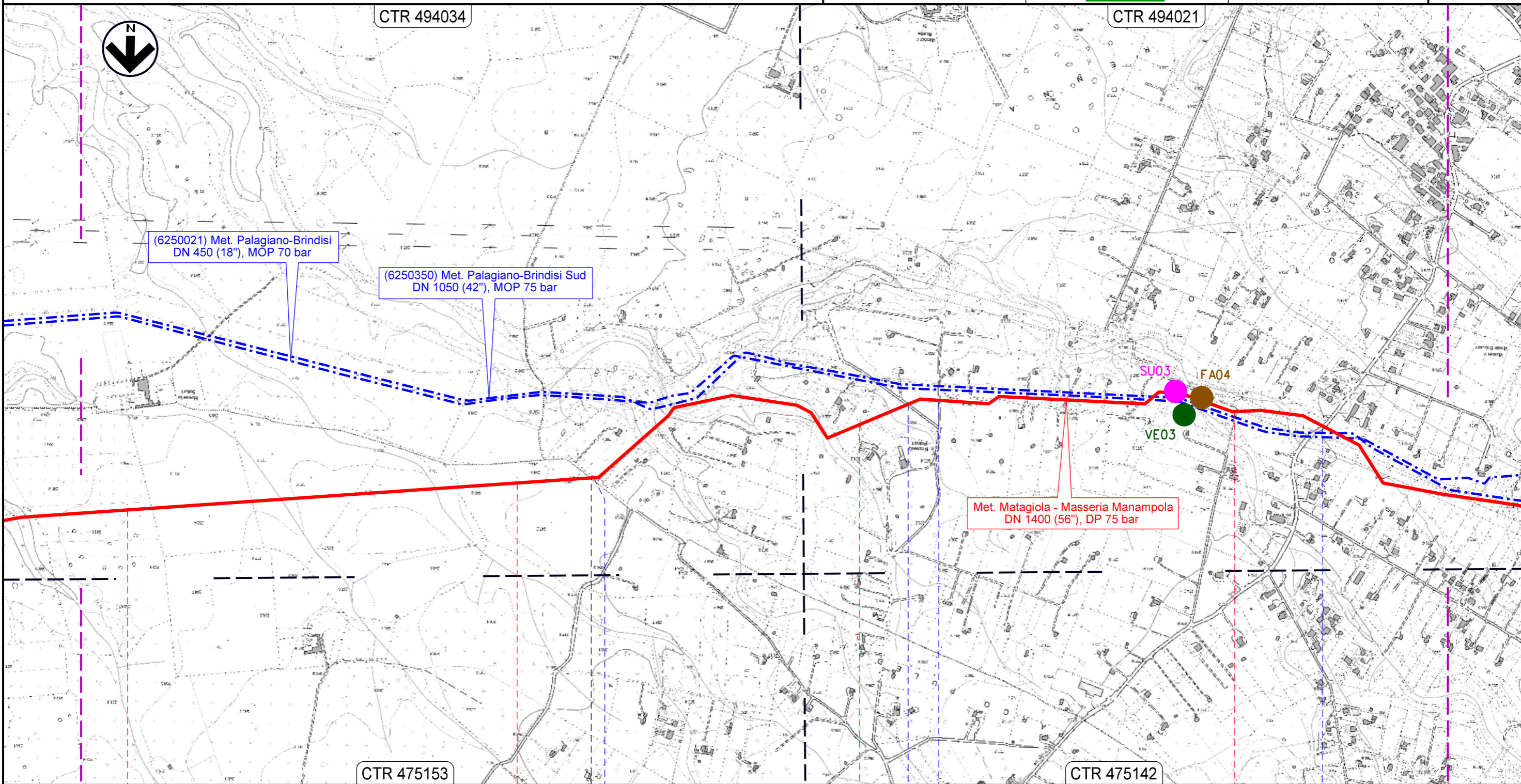
Il presente disegno e' di proprieta' aziendale - La Societa' tutelera' i propri diritti a termine di legge.

MET. MATAGIOLA - MASSERIA MANAMPOLA
DN 1400 (56"), DP 75 bar

LOCALIZZAZIONE AREE TEST MONITORAGGIO

00	15.09.23	EMISSIONE	DEL VECCHIO	ANTOGNOLI	SANTILLO
REV.	DATA	DESCRIZIONE	ELABORATO	VERIFICATO	APPROVATO
 			Dis. PG-PMA-D-09101		
			Comm. NR/15437		

Foglio
11
di 13
Scala
1:10000





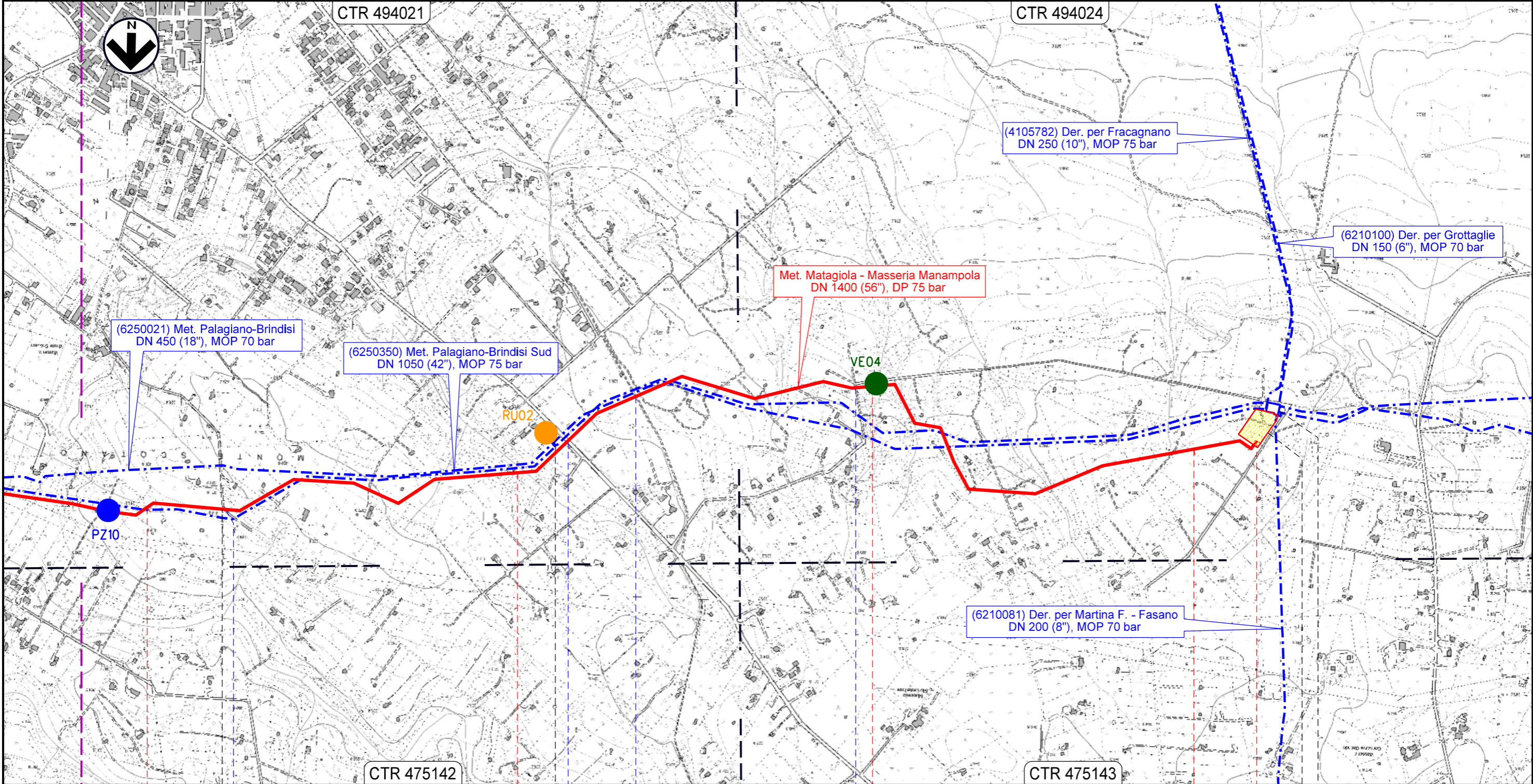
33	34	35	36
CEGLIE MESSAPICA		BRINDISI	VILLA CASTELLI
	Str. Comunale	Str. Comunale	Str. Comunale
			S.P. n.24


Il presente disegno e' di proprieta' aziendale - La Societa' tutelera' i propri diritti a termine di legge.

MET. MATAGIOLA - MASSERIA MANAMPOLA
DN 1400 (56"), DP 75 bar

LOCALIZZAZIONE AREE TEST MONITORAGGIO

00	15.09.23	EMISSIONE	DEL VECCHIO	ANTOGNOLI	SANTILLO	Foglio 12 di 13 Scala 1:10000
REV.	DATA	DESCRIZIONE	ELABORATO	VERIFICATO	APPROVATO	
 			Dis. PG-PMA-D-09101			
			Comm. NR/15437			



37	38	39	40	40+179
VILLA CASTELLI		MARTINA FRANCA		
BRINDISI		TARANTO		
Str. Comunale	S.P. n.66	Acquedotto Pugliese	Str. Comunale	
				
				4105782/1 - 6250350/24 6250021/7 - 6210100/1

Il presente disegno e' di proprieta' aziendale - La Societa' tutelera' i propri diritti a termine di legge.

00	15.09.23	EMISSIONE	DEL VECCHIO	ANTOGNOLI	SANTILLO	Foglio 13 di 13 Scala 1:10000
REV.	DATA	DESCRIZIONE	ELABORATO	VERIFICATO	APPROVATO	
		Dis. PG-PMA-D-09101		Comm. NR/15437		



LEGENDA

SIMBOLOGIA CARTOGRAFICA

- Metanodotto in Progetto
- Impianti di linea in Progetto
- Metanodotti in Esercizio
- Impianti di linea in Esercizio
- Aree impianti stacco-terminale in progetto
- Aree impianti stacco-terminale esistenti
- Gallerie, Tunnel, Mini-Microtunnel, Raise Boring, T.O.C. e Direct Pipe.
- Limite sovrapposizione fogli
- Nuova viabilita'

Met. xxxxxx - xxxxxxxx
DN xxx (xx"), DP xx bar

(Codice Imp.) xxxxxxxx
DN xxx (x"), MOP xx bar

SIMBOLOGIA MECCANICA

- Punto di intercettazione di linea (P.I.L.)
- Punto di intercettazione di derivazione importante (P.I.D.I.)
- Punto di intercettazione di derivazione semplice con stacco da P.I.L. (P.I.D.S.)
- Punto di intercettazione e derivazione semplice con stacco da Linea (P.I.D.S.)
- Punto di intercettazione con discaggio di allacciamento (P.I.D.A.)
- Punto predisposto per il discaggio di allacciamento (P.P.D.A.)
- Punto di sezionamento elettrico
- Stazione predisposta per lancio e ricevimento PIG
- Impianto di riduzione/regolazione della pressione

SIMBOLOGIA TEMATICA

- PUNTI DI MONITORAGGIO AMBIENTE IDRICO - ACQUE SUPERFICIALI
- PUNTI DI MONITORAGGIO AMBIENTE IDRICO - ACQUE PROFONDE
- PUNTI DI MONITORAGGIO SUOLO E SOTTOSUOLO
- PUNTI DI MONITORAGGIO VEGETAZIONE, FLORA
- PUNTI DI MONITORAGGIO FAUNA ED ECOSISTEMI
- PUNTI DI MONITORAGGIO RUMORE
- PUNTI DI MONITORAGGIO ATMOSFERA

Nota:

Per ogni punto di monitoraggio si e' coniato un codice identificativo cosi' strutturato:

XXZNN

dove:

XX rappresenta la componente ambientale monitorata:

- AS = Acque superficiali
- PZ = Piezometri (Acque profonde)
- SU = Suolo e sottosuolo
- VE = Vegetazione e flora
- FA = Fauna ed ecosistemi
- RU = Rumore
- AT = Atmosfera

NN e' il numero progressivo del punto di monitoraggio per ogni componente ambientale

Il presente disegno e' di proprieta' aziendale - La Societa' tutelera' i propri diritti a termine di legge.

Progressiva chilometrica	N.
Comuni	
Province	
Impianti	TIPO n.xx km xx+xxx
Attraversamenti	n. - Esistente
	Tipologia Attraversamento (SS n. ##, corso d'acqua, ferrovia, ecc.)