

**IMPIANTO FOTOVOLTAICO EG PASCOLO SRL
E OPERE CONNESSE**
POTENZA IMPIANTO 92,7 MWp
COMUNE DI PORTOMAGGIORE E ARGENTA (FE)

Proponente
EG PASCOLO S.R.L.
VIA DEI PELLEGRINI 22 - 20122 MILANO (MI) - P.IVA: 12054640965 - PEC: egpascolo@pec.it

Progettazione
META STUDIO S.R.L.
Via SETTEMBRINI, 1 - 65123 PESCARA (PE)
P.IVA: 02164240687 - PEC: metastudio@pec.it

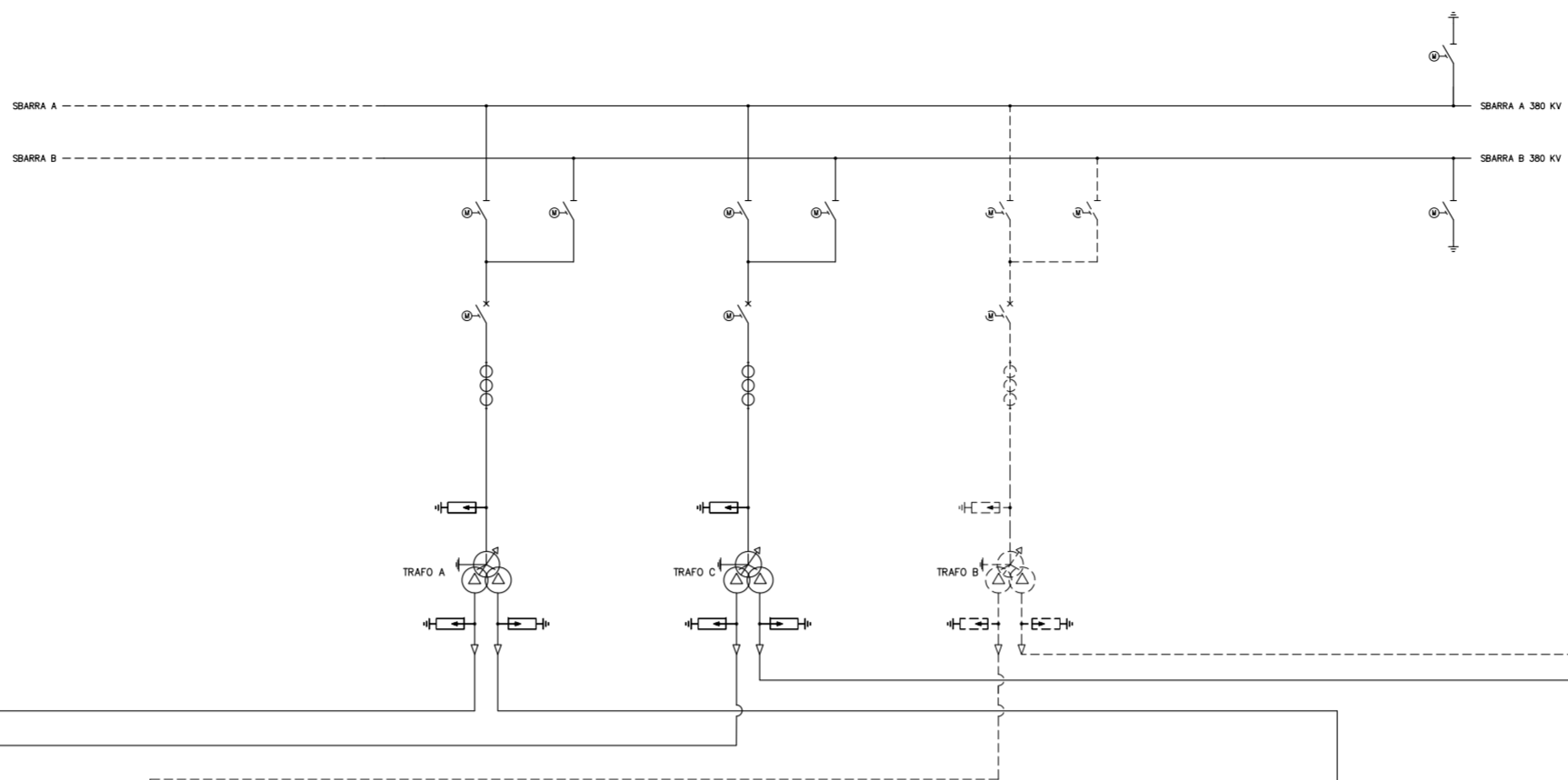
Collaboratori
Progettazione Generale: Ing. Corrado Pichino
Progettazione Geotecnica-Strutturale: Dott. Matteo Lana
Progettazione Ambientale e Paesaggistica: Dott.ssa Eleonora Lamanna
Progettazione Opere di Consegna: Brilli Trasmissione S.r.l.

Coordinamento progettuale
META STUDIO S.R.L.
Via SETTEMBRINI, 1 - 65123 PESCARA (PE)
P.IVA: 02164240687 - PEC: metastudio@pec.it

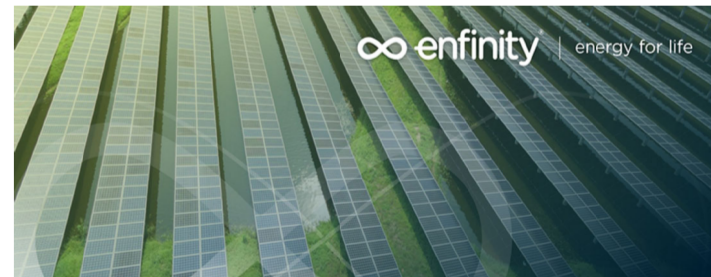
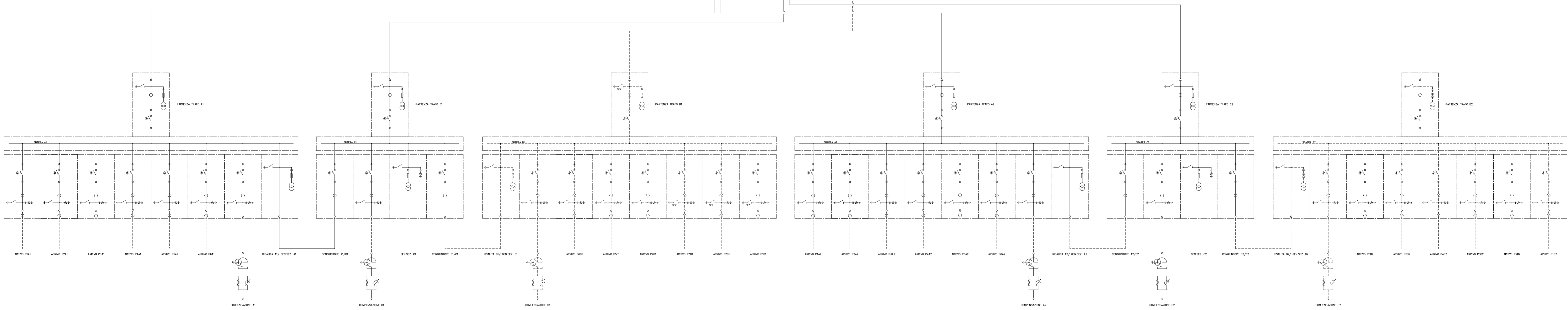
Titolo Elaborato
SCHEMA UNIFILARE AT

LIVELLO PROGETTAZIONE	CODICE ELABORATO	FILENAME	RIFERIMENTO	DATA	SCALA
				16.11.2022	-

Revisioni	REV.	DATA	DESCRIZIONE	ESEGUITO	VERIFICATO	APPROVATO
B	16.11.2022	Emissione come da commento Tema	15.11.2022	100	013	097



LEGENDA ELEMENTI 36 kV	
	TRASFORMATORE TONANTE IN NEUTRO (TN)
	RESISTENZA IN NEUTRO (RN)
	SEGNALE DI PERSERA (SP)
	REATTORIO ESTIMABILE AUTOMATICO
	REATTORIO RESETORE TRAFOME
	TI CON REATTORIO
	CONDENSATORE
	TRASFORMATORE DI TAPPA
	TERMINALE CAVO-ANELLO



**IMPIANTO FOTOVOLTAICO EG PASCOLO SRL
E OPERE CONNESSE**
POTENZA IMPIANTO 92,7 MWp
COMUNE DI PORTOMAGGIORE E ARGENTA (FE)

Proponente
EG PASCOLO S.R.L.
Via del Pellegrino 22 - 20122 MILANO (MI) - P.IVA 1206440965 - PEC: egpascolo@pec.it

Progettazione
META STUDIO S.R.L.
Via SETTEMBRINI 1 - 65123 PESCARA (PE)
P.IVA 0710600067 - PEC: metastudio@pec.it

Collaboratori
Progettazione Generale: Ing. Corrado Puchillo
Progettazione Ambientale e Passapaglia: Dott. Matteo Lano
Progettazione Ambientale e Passapaglia: Dott. Luca Eleonora Lananna
Progettazione Opere di Connessione: SUEB TransEnergie S.p.A.

Coordinamento progettuale
META STUDIO S.R.L.
Via SETTEMBRINI 1 - 65123 PESCARA (PE)
P.IVA 0710600067 - PEC: metastudio@pec.it

Titolo Elaborato
SCHEMA UNIFILARE AT

REVISIONI	DATA	DESCRIZIONE	ESEGUITO	VERIFICATO	APPROVATO
1	16.11.2022	Elaborazione schema di connessione Terna 15.11.2022	100	033	003