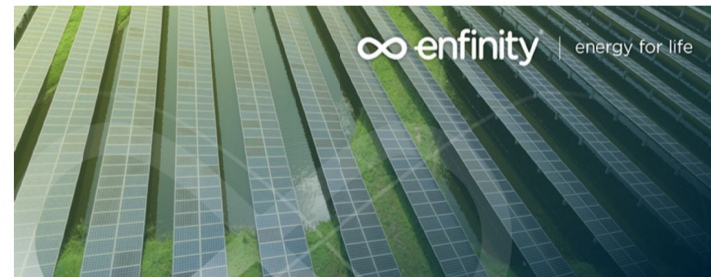
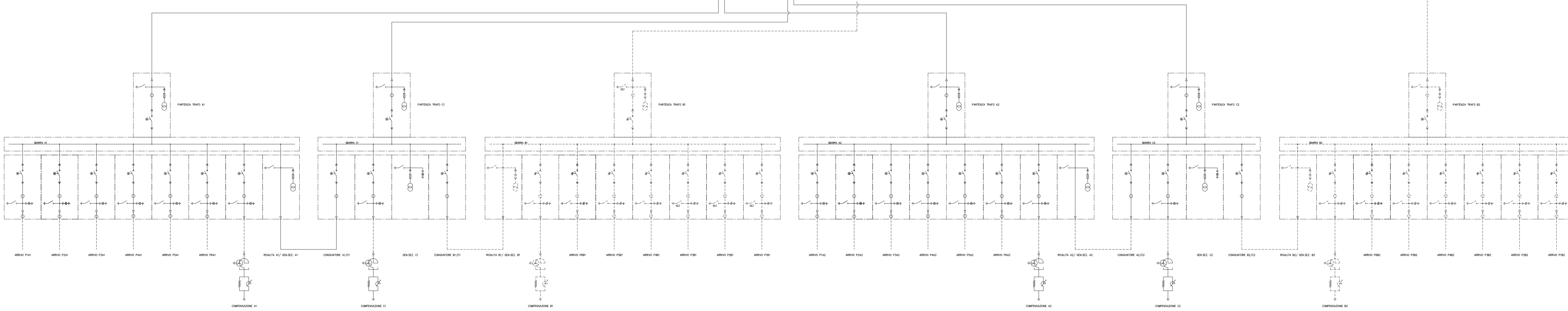


LEGENDA ELEMENTI 06 kV	
	TRASFORMATORE CON NEUTRO (TN)
	RESISTENZA DI NEUTRO (RN)
	BUSBARA DI FEEDER (BF)
	REATTORIO ESTERNO ADJUSTABILE
	REATTORIO PERICOLO TRAFOME
	TI CON FEEDER
	CONDENSATORE
	REATTORIO DI TAPPA
	TERMINALE CAVO-ANELLO



**IMPIANTO FOTOVOLTAICO EG PASCOLO SRL
E OPERE CONNESSE**
POTENZA IMPIANTO 92,7 MWp
COMUNE DI PORTOMAGGIORE E ARGENTA (FE)

Proponente
EG PASCOLO S.R.L.
Via del Pellegrino 22 - 20122 MILANO (MI) - P.IVA 1206440095 - PEC: egpascolo@pec.it

Progettazione
META STUDIO S.R.L.
Via SETTEMBRINI 1 - 65123 PESCARA (PE)
P.IVA 0710600097 - PEC: metastudio@pec.it

Collaboratori
Progettazione Generale: Ing. Corrado Puchillo
Progettazione Ambientale e Passapaglia: Dott. Matteo Lano
Progettazione Ambientale e Passapaglia: Dott. Luca Eleonora Lananna
Progettazione Opere di Connessione: SUEB TransEnergie S.r.l.

Coordinamento progettuale
META STUDIO S.R.L.
Via SETTEMBRINI 1 - 65123 PESCARA (PE)
P.IVA 0710600097 - PEC: metastudio@pec.it

Titolo Elaborato
SCHEMA UNIFILARE AT

REVISIONE	DATA	DESCRIZIONE	ESEGUITO	VERIFICATO	APPROVATO
01	16.11.2022	Elaborazione schema di connessione Termi 15.11.2022	100	033	001