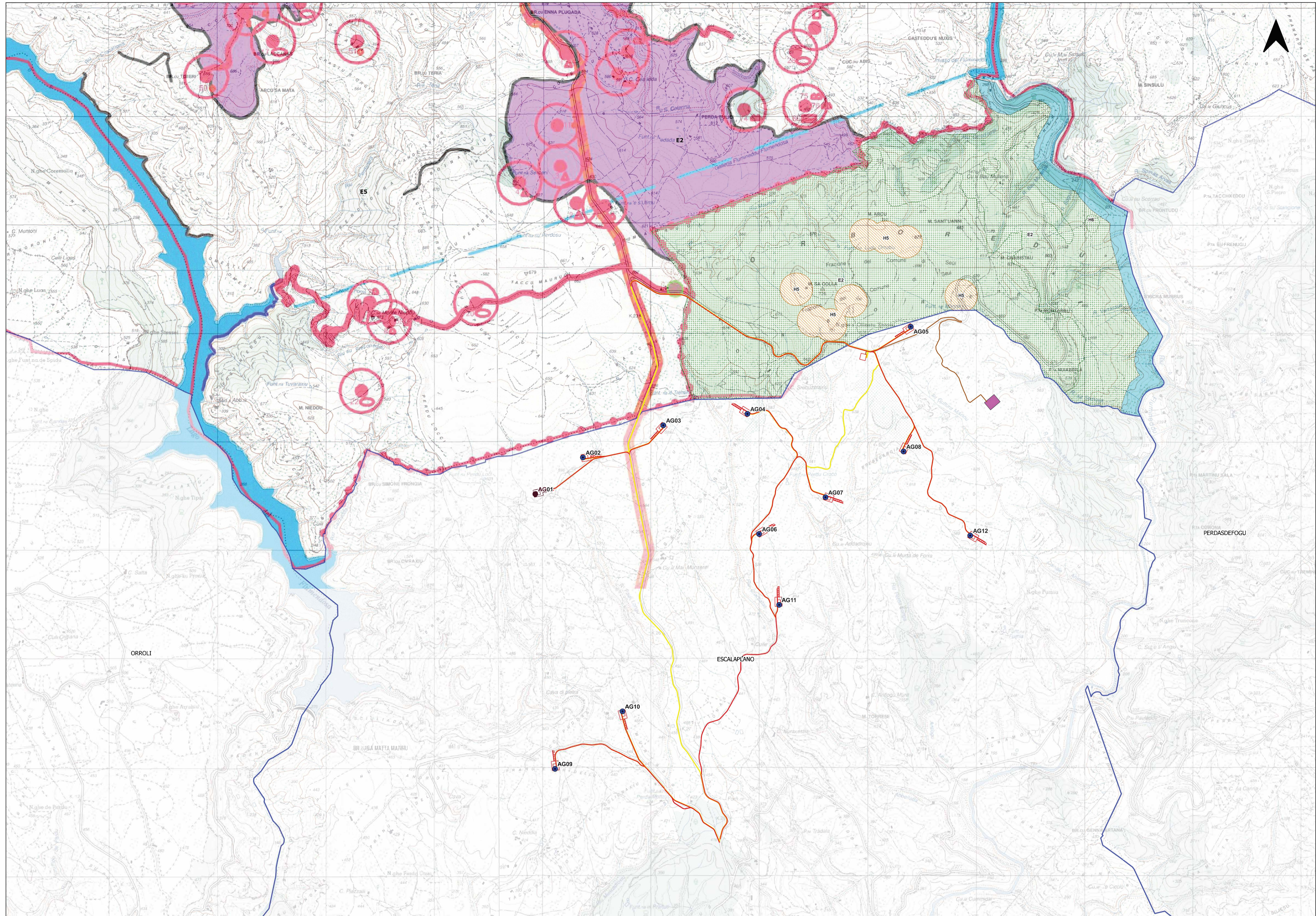


# INQUADRAMENTO INTWERVENTI E PIANIFICAZIONE URBANISTICA DI ESTERZILI E SEUI

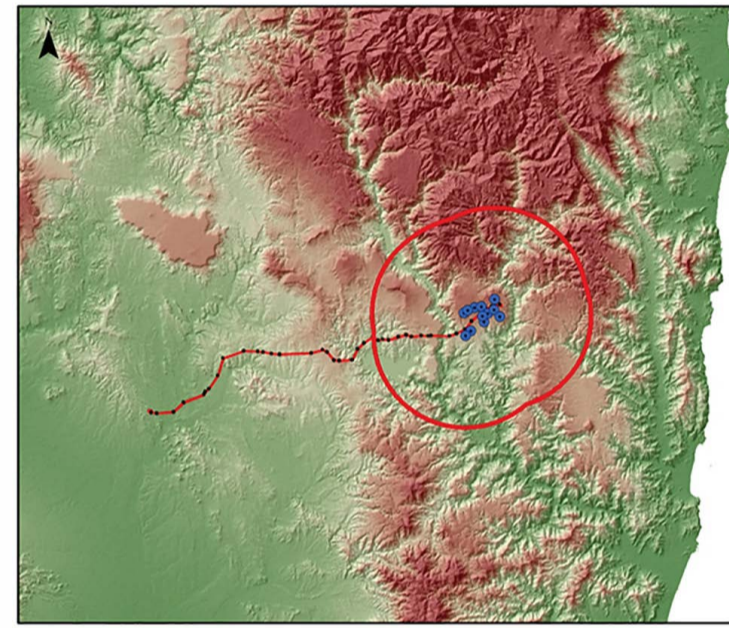


## Legenda

- Aerogeneratori
- Opere di progetto
- Cavidotto MT
- Cavo AT
- Limiti amministrativi comunali
- Piano Urbanistico Comunale di Seui**
- E2
- Sottozona E2 : Primaria Importanza Funzione Agricola/Produttiva
- H6

## Piano Urbanistico Comunale di Esterzili

- Limite territoriale comunale
- Fasce laterali di protezione delle strade secondo il D.P.R. n. 495/1993 e il D.P.R. n. 147/1993
- Limite fascia di rispetto per strada provinciale di tipo C
- Limite fascia di rispetto per strade comunali e vicinali di tipo F
- Complexi di importanza storico-artistica da tutelare
- Perimetrazione zone vincolate (art. 19 lettera H L.R. 45/89)
- Zonizzazione
- E2 - Aree di primaria importanza per la funzione agricola-produttiva
- E5 - Aree marginali per l'attività agricola nelle quali vi è l'esigenza di garantire condizioni adeguate di stabilità ambientale



Regione Autonoma della Sardegna



Comune di Escalaplano



Committente:  
**Escala Wind S.r.l.**

Escala Wind S.r.l.  
Via Sardegna, 40  
01181 Roma  
P.IVA/C.F. 15862481002

Titolo del Progetto:  
**Parco Eolico ESCALA**  
sito nel Comune di Escalaplano (SU)

Documento:  
**INQUADRAMENTO INTERVENTI E PIANIFICAZIONE URBANISTICA DI ESTERZILI E SEUI**

N. Documento:  
IT-VesEsc-CLP-ARC-CW-DW-06.04



Responsabile dello SIA:  
Ing. Giuseppe Fronga



Progettazione e coordinamento:  
Ing. Giuseppe Fronga  
Consulenza e progetti S.r.l.  
Via Garibaldi, 21 - CAP 09122 Cagliari (I)  
Tel./Fax: +39 070 658287  
Email: info@iateroggetti.it  
PEC: iat@pec.it

Rev	Data Revisione	Descrizione	Redatto	Controllato	Approvato
0	Settembre 2023	Revisione per controvalutazione alla richiesta di integrazioni del MASE	IAT	GF	GF