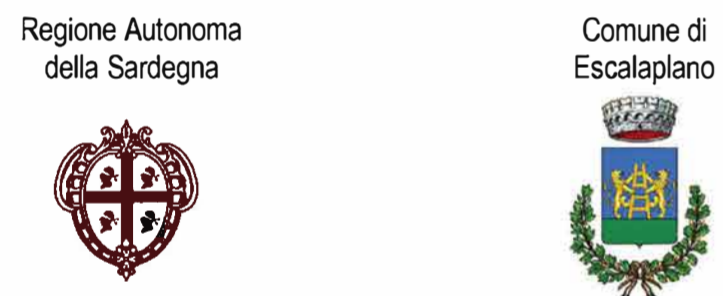
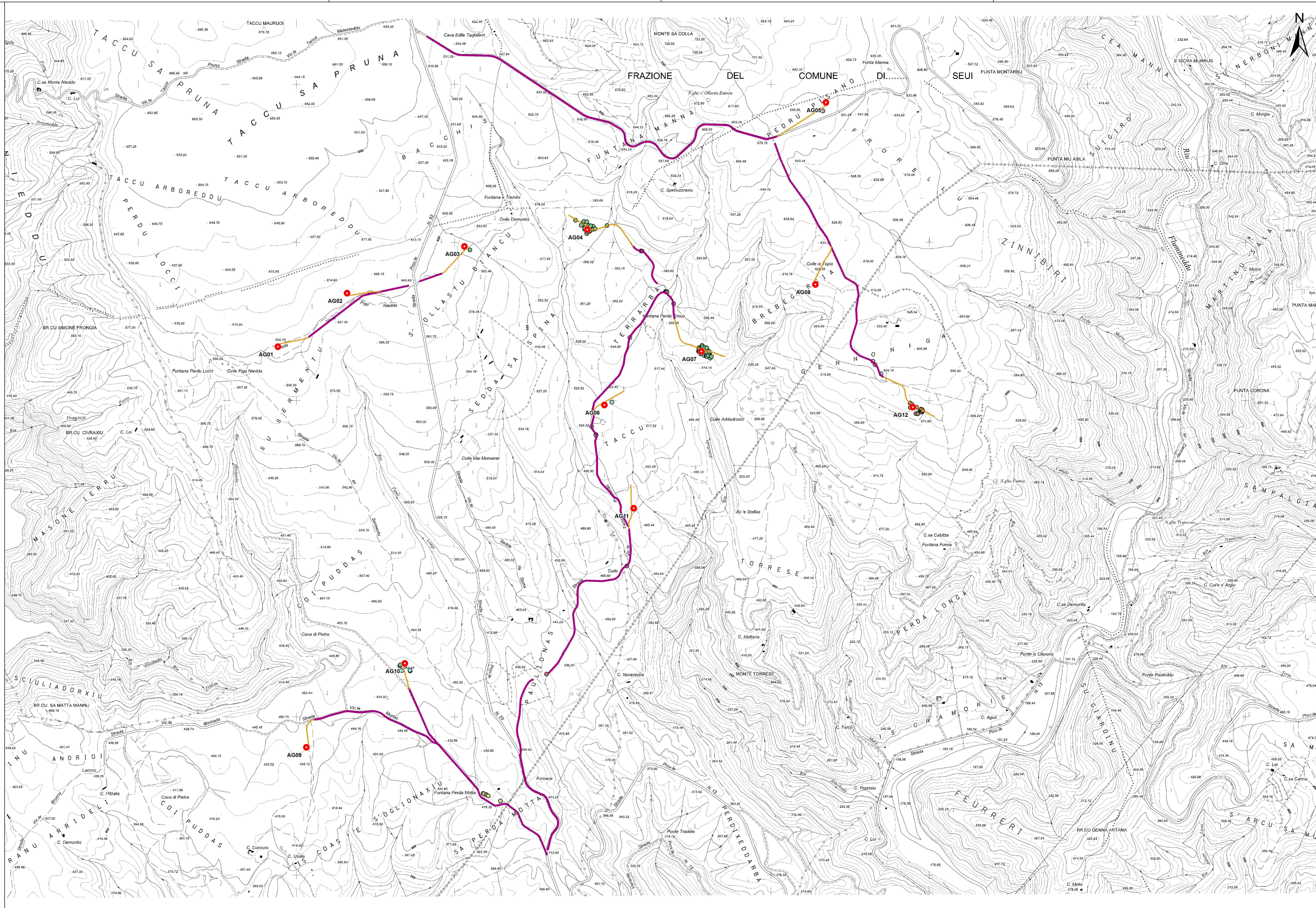


Legenda

- Aerogen. in progetto
- Viabilità nuova
- Viabilità da adeguare
- Esemplari arborei coord**
- Leccio
- Olivastro
- Pero mandorlino
- Pino d'Aleppo
- Pino nero
- Sughera
- Ulivo



Comittente: **Escala Wind S.r.l.**
Escala Wind S.r.l.
Via Sardegna, 40
00187 Roma
P.N.A.C.T. 15802461002

Titolo del Progetto: **Parco Eolico ESCALA**
sito nel Comune di Escalaplano (SU)

Documento: **CARTA DEGLI ESEMPLARI ARBOREI INTERFERENTI**
N. Documento: IT-VesEsc-CLP-GEN-DWI-05_01

Responsabile dello STA:
Ing. Giuseppe Frongia

Progettazione e coordinamento:
Ing. Giuseppe Frongia
Consulenza e progetti S.r.l.
Via Giustiniana, 21 - 00187 Roma
Tel/Fax: +39 06 49159297
Email: info@staprogect.it
PEC: vat@staprogect.it

Rev	Data Revisione	Descrizione	Redatto	Controllato	Approvato
0	Settembre 2023	Revisione per controdeduzioni alla richiesta di autorizzazione di MASE	IAT	GF	GF