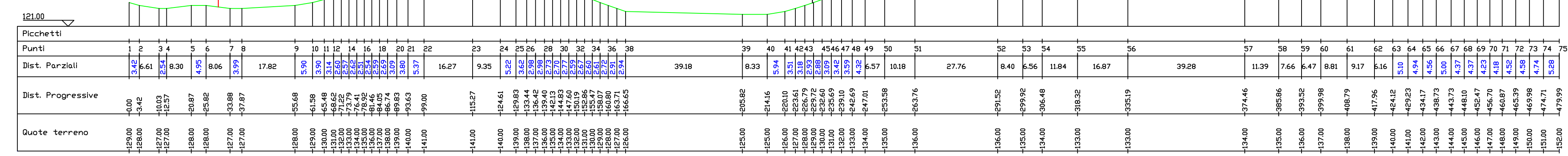


# Stato di fatto

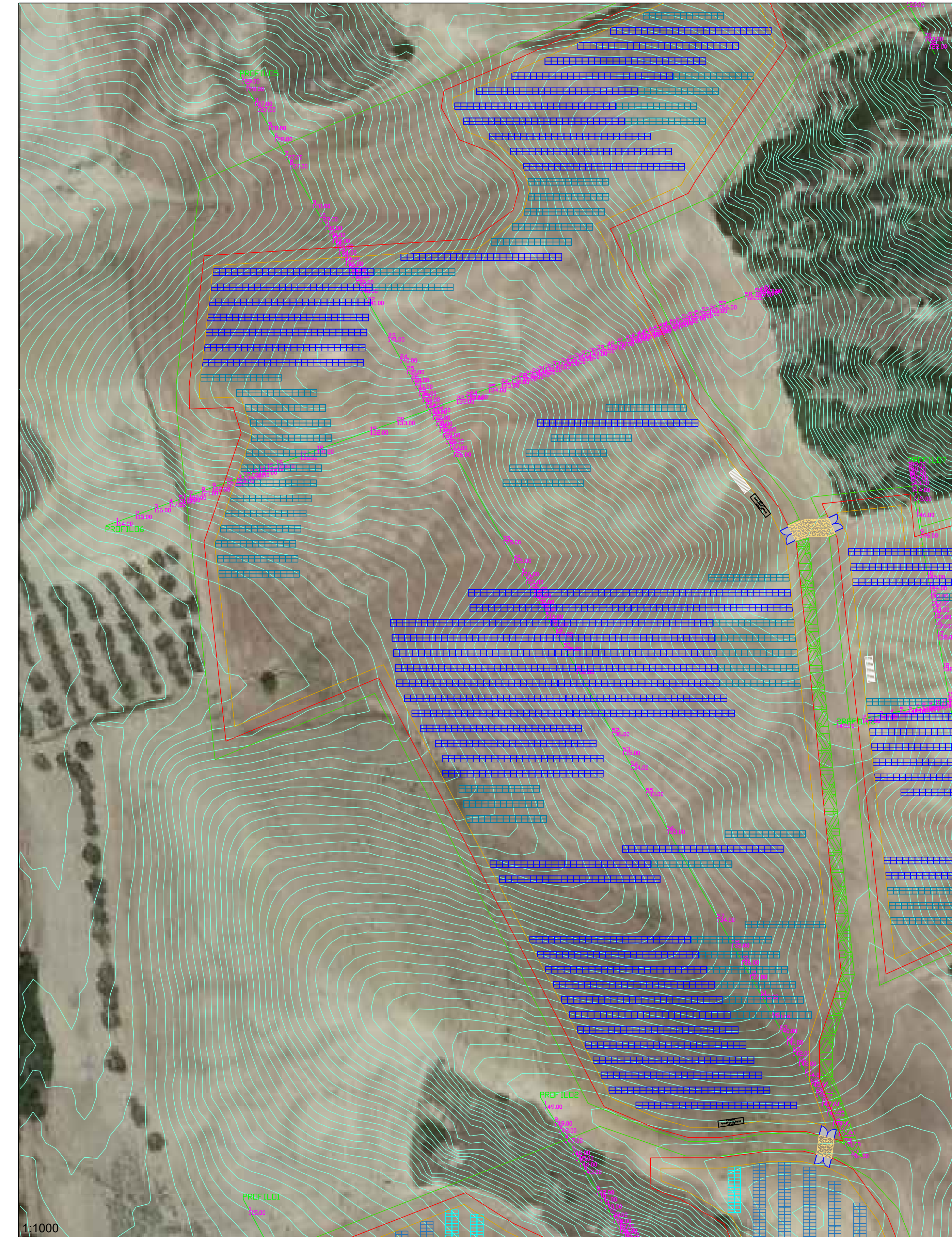
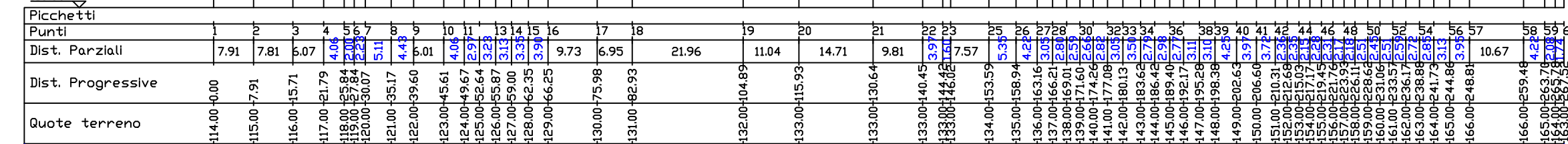
PROFIL05

Altezze: 11000  
Lunghezze: 10000

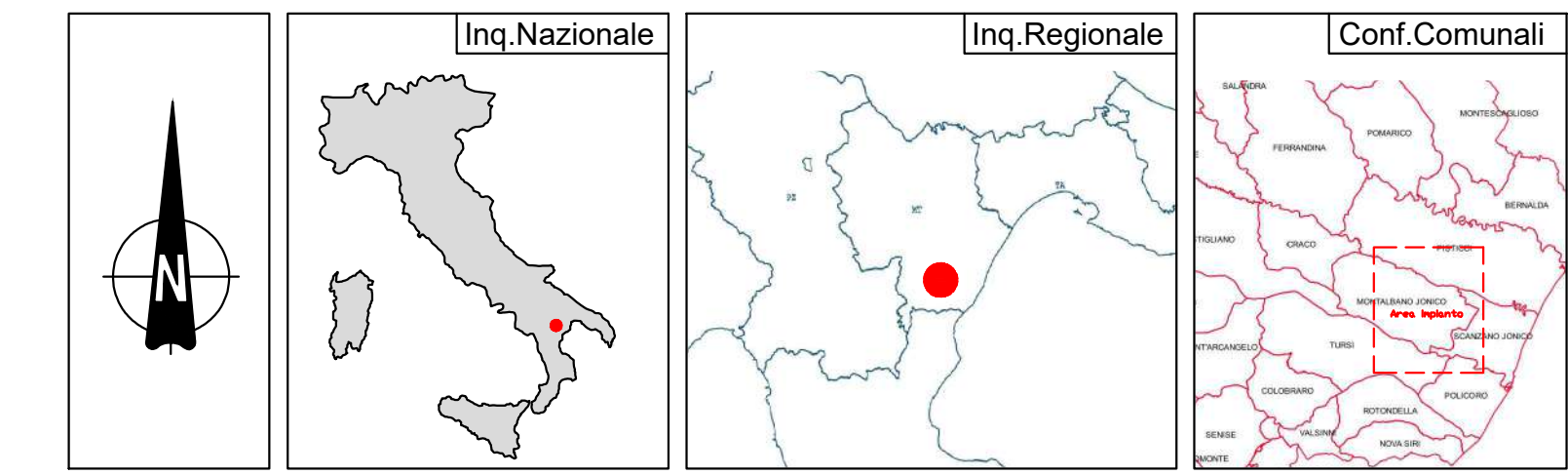
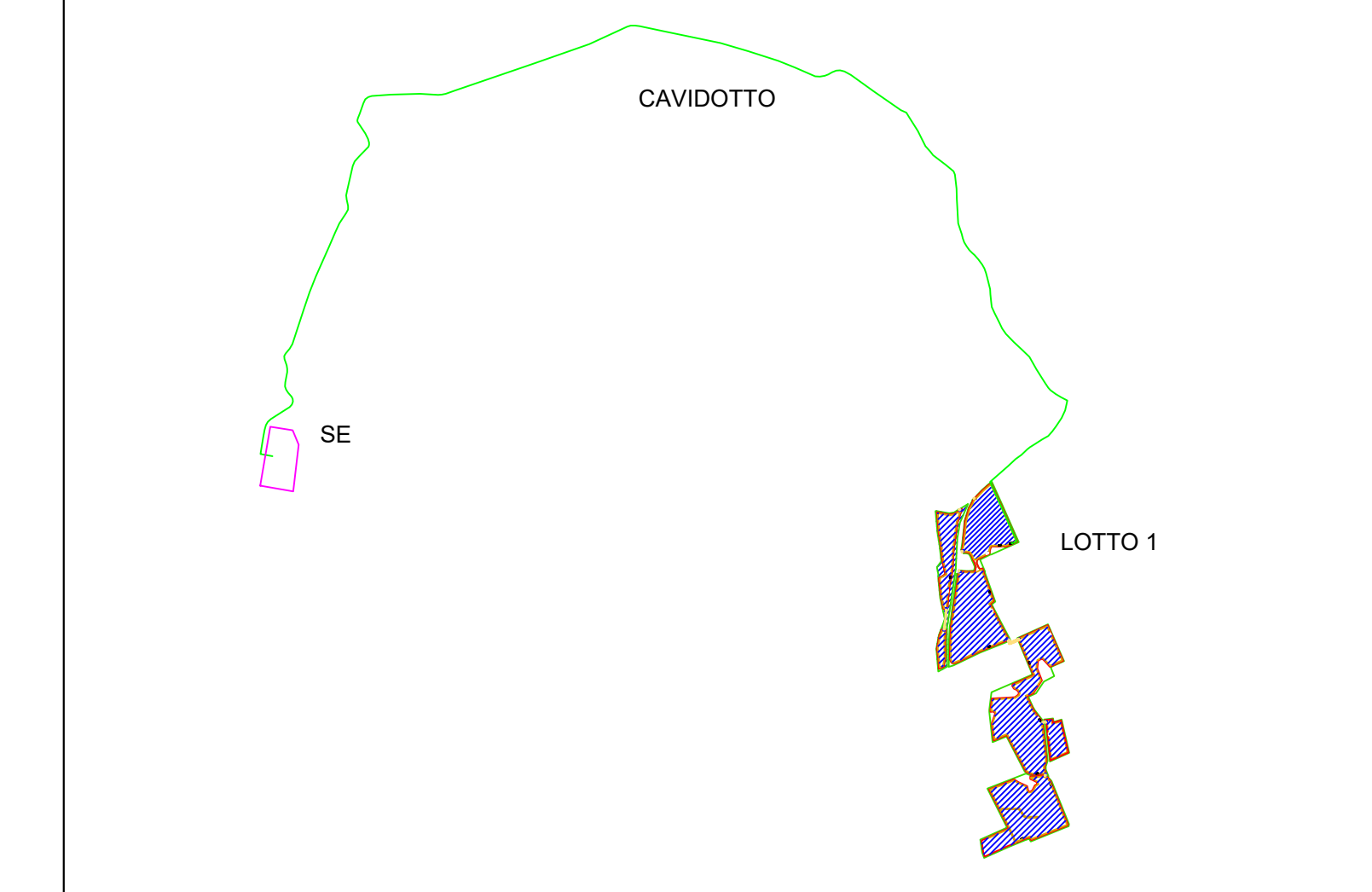


PROFIL06

Altezze: 11000  
Lunghezze: 10000



1:1000



**LEGENDA**  
 — Profilo terreno

<b>REGIONE BASILICATA</b>	<b>PROVINCIA DI MATERA</b>	<b>COMUNI DI MONTALBANO JONICO</b>
<b>VALLE STRADELLA</b>		
Denominazione impianto:		Fogli: 1
Ubicazione:		Particelle: varie
<b>PROGETTO DEFINITIVO</b>		
per la realizzazione di un impianto agrivoltaico da ubicare in agro del comune di Montalbano Jonico (MT) in località "Valle Stradella", potenza nominale pari a 19,4753 MW in DC e potenza in immissione pari a 19,4753 MW in AC, e delle relative opere di connessione alla RTN ricadente nei comuni di Montalbano Jonico (MT) e Craco (MT).		
PROPONENTE		Tav. n°
<b>HELIOS RAB 1 S.R.L.</b>		<b>A.12.a.18j</b>
Milano (MI) Via Alessandro Manzoni n.41 - CAP 20121 Partita IVA: 12573140964 Indirizzo PEC: <a href="mailto:heliosrab@pec.it">heliosrab@pec.it</a>		Scala: 1:1.000
ELABORATO		Eseguito   Verificato   Approvato
Sezioni Trasversali - Stato di Fatto		
ARGOMENTI Numero   Data   Motivo Rev 0   Luglio 2023   Istanza VIA art.23 D.Lgs 152/06 - Istanza Autorizzazione Unica art.12 D.Lgs 587/03		
PROGETTAZIONE GRM GROUP S.R.L. Via Caduti di Nassirya n. 179 71022 Abano (BA) P. IVA 07816120724 PEC: <a href="mailto:grmgrousp@pec.it">grmgrousp@pec.it</a> Tel.: 084168931		Spazio riservato agli Enti
IL TECNICO Dott. Ing. ANTONIO ALFREDO AVALONE Contrada Lama n. 19 - 75012 Bernabla (MT) Ordine degli Ingegneri di Matera n. 524 PEC: <a href="mailto:antonioavalone@pec.it">antonioavalone@pec.it</a> Cell: 339 796 8183		
Tutti i diritti sono riservati, la riproduzione anche parziale del disegno è vietata.		