

CONFIGURAZIONE STRUTTURE FISSE

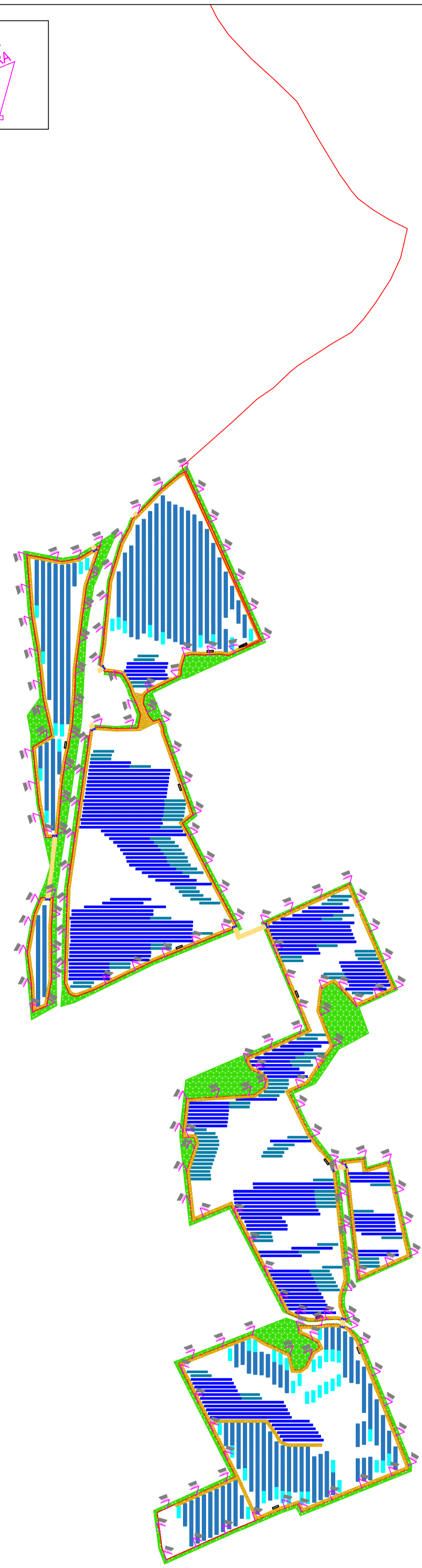
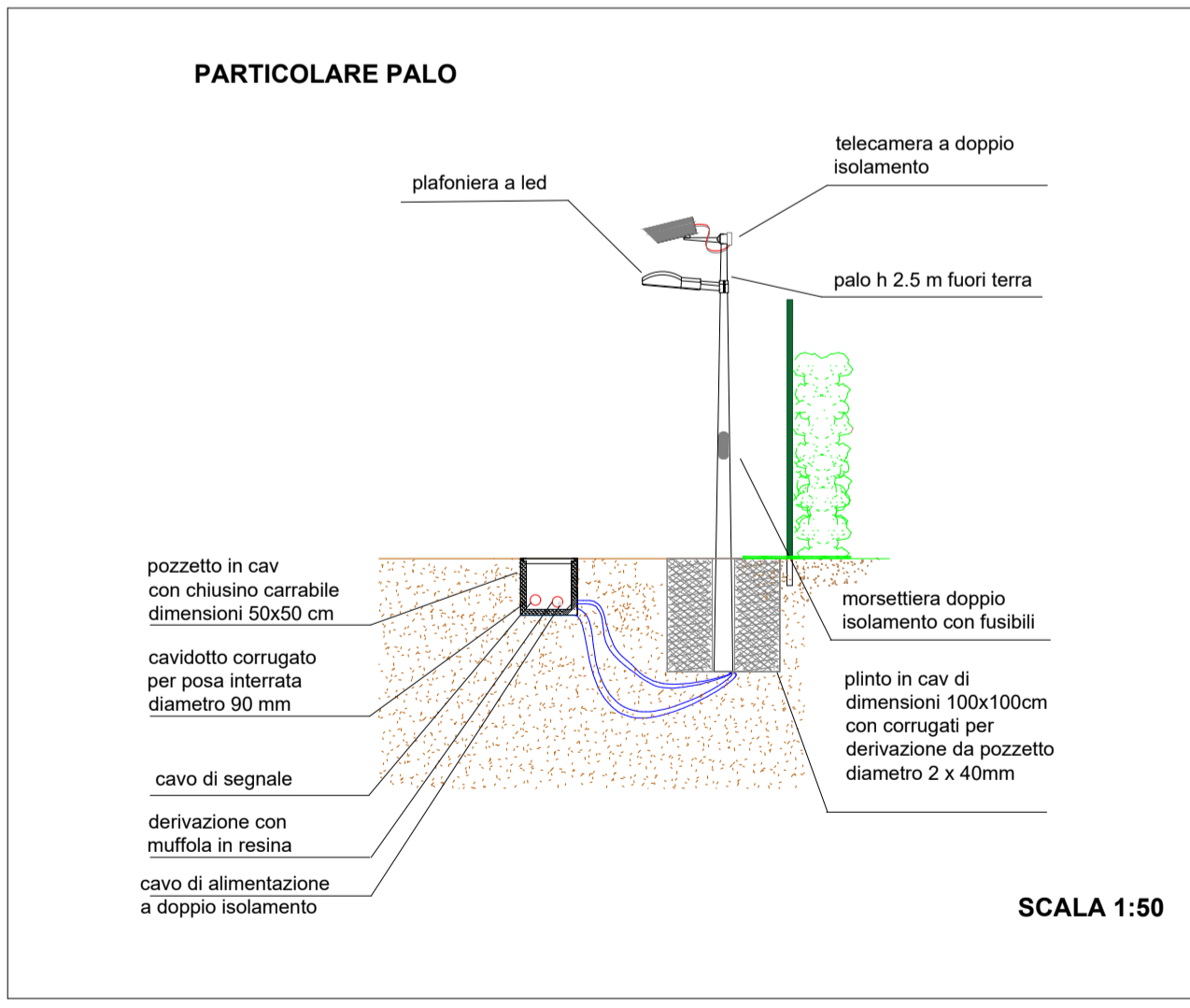
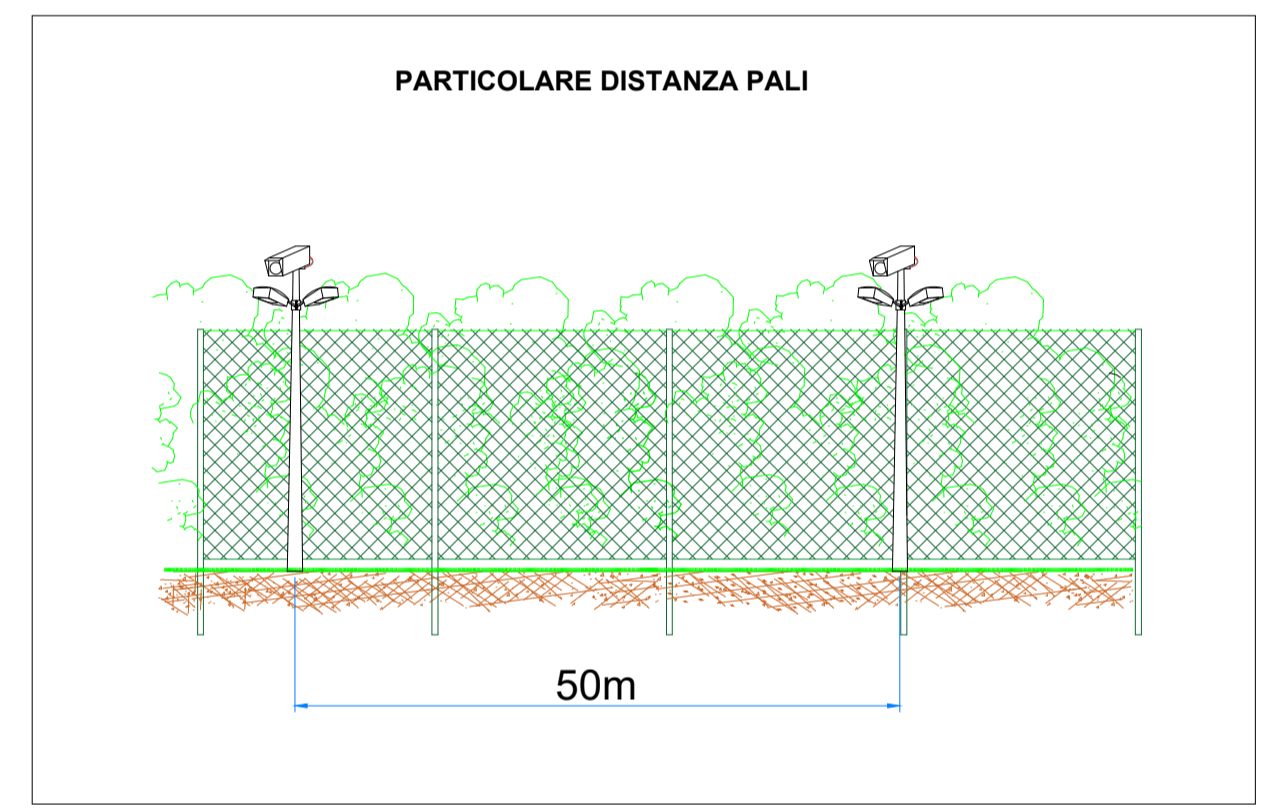
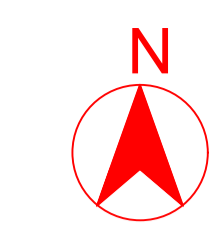
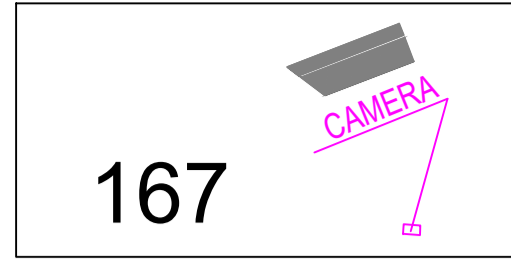
Interasse 5,86 m
Stringa da 26 moduli
215 strutture da 52 moduli = 11 180 moduli
112 strutture da 26 moduli = 2 912 moduli
14 092 x 710 W = 10,00532 MW DC

CONFIGURAZIONE TRACKER

Interasse 9,75 m
Stringa da 26 moduli
229 strutture da 52 moduli = 11 908 moduli
55 strutture da 26 moduli = 1 430 moduli
13 338 x 710 W = 9,46998 MW DC

Potenza totale impianto 19,4753 MW DC
Potenza totale in immissione 19,4753 MW AC

Rapporto DC/AC = 0,9617



LEGENDA

	Recinzione
	Viabilità di servizio
	Viabilità d'accesso
	Fascia di mitigazione
	Cavitotto utente BT in CC
	Cavitotto utente AT in AC
	Cavitotto RTN AT
	Cancello di ingresso
	Tracker da 52 moduli FV n. 2 stringhe da 26 moduli
	Tracker da 26 moduli FV n. 1 stringa da 26 moduli
	Struttura da 52 moduli FV n. 2 stringhe da 26 moduli
	Struttura da 26 moduli FV n. 1 stringa da 26 moduli
	Locale Servizi
	Cabina di Raccolta
	Cabine di trasformazione

Denominazione impianto: VALLE STRADELLA		
Ubicazione: Comune di Montalbano Jonico (MT) Località "Valle Stradella"		Fogli: 1 Particelle: varie
PROGETTO DEFINITIVO		
per la realizzazione di un impianto agrivoltaico da ubicare in agro del comune di Montalbano Jonico (MT) in località "Valle Stradella", potenza nominale pari a 19,4753 MW in DC e potenza in immissione pari a 19,4753 MW in AC, e delle relative opere di connessione alla RTN ricadente nei comuni di Montalbano Jonico (MT) e Craco (MT).		
PROPONENTE HELIOS RAB 1 S.R.L.	HELIOS RAB 1 S.R.L. Milano (MI) Via Alessandro Manzoni n.41 - CAP 20121 Partita IVA: 12573140964 Indirizzo PEC: heliosrab@pec.it	
ELABORATO	Planimetria TVCC	Tav. n° A.12.b.11 Scala 1:5.000
Aggiornamenti	Numero Data Motivo	Eseguito Verificato Approvato
	Rev 0 Luglio 2023	Istanza VIA art.23 D.Lgs 152/06 - Istanza Autorizzazione Unica art.12 D.Lgs 387/03
PROGETTAZIONE	GRM GROUP S.R.L. Via Caduti di Nassirya n. 179 70022 Altamura (BA) P. I. A 07816120724 PEC: grmgroupr@pec.it Tel.: 0804168931	
IL TECNICO	Dott. Ing. ANTONIO ALFREDO AVALLONE Contrada Lama n.18 - 75012 Bernabla (MT) Ordine degli Ingegneri di Matera n. 924 PEC: antonioavallone@pec.it Cell: 339 796 8183	
IL TECNICO	Dott. Ingegnere NICOLA INCAMPO Altamura BA-70022 P.IVA 08150200723 Ordine Ingegneri di Bari n°6280 PEC: nicola.incampo6280@pec.ordingbari	
		Spazio riservato agli Enti
Tutti i diritti sono riservati, la riproduzione anche parziale del disegno è vietata.		