

 STOGIT	PROGETTISTA  T.EN <small>TECHNIP ENERGIES</small>	COMMESSA NS/18024/R-M01	UNITA' 0193
	LOCALITA' CENTRALE DI STOCCAGGIO GAS – SERGNANO (CR)	0193-00-BJPC-12813	
	PROGETTO / IMPIANTO PROGETTAZIONE DI NUOVI CLUSTERS		Rev. 1

Riferimento T.EN Italy Solutions: 082826C303-193-RT-6200-0001

**PROGETTAZIONE DI NUOVI CLUSTER NELLA CENTRALE
DI STOCCAGGIO GAS DI SERGNANO (CR)**

ANNESSE 5

**SCHEDE MONOGRAFICHE SITI DI CONFERIMENTO PER SOTTOPRODOTTO E IMPIANTI DI
RECUPERO/SMALTIMENTO DELLE TERRE E ROCCE DA SCAVO**



	PROGETTISTA 	COMMESSA NS/18024/R-M01	UNITA' 0193
	LOCALITA' CENTRALE DI STOCCAGGIO GAS – SERGNANO (CR)	0193-00-BJPC-12813	
	PROGETTO / IMPIANTO PROGETTAZIONE DI NUOVI CLUSTERS		Rev. 1

Riferimento T.EN Italy Solutions: 082826C303-193-RT-6200-0001

INDICE

1.	PREMESSA	3
2.	SCHEDE MONOGRAFICHE INDIVIDUAZIONE DEGLI IMPIANTI DI RECUPERO/SMALTIMENTO	3
3.	SCHEDE MONOGRAFICHE DEI SITI DI CONFERIMENTO MATERIALE (SOTTOPRODOTTO).....	14

 STOGIT	PROGETTISTA 	COMMESSA NS/18024/R-M01	UNITA' 0193
	LOCALITA' CENTRALE DI STOCCAGGIO GAS – SERGNANO (CR)	0193-00-BJPC-12813	
	PROGETTO / IMPIANTO PROGETTAZIONE DI NUOVI CLUSTERS		Rev. 1

Riferimento T.EN Italy Solutions: 082826C303-193-RT-6200-0001

1. PREMESSA

Nel presente documento si riportano le schede monografiche dei siti di conferimento delle terre e rocce da scavo (TRS) qualificabili come sottoprodotto e degli impianti di recupero/smaltimento per TRS qualificabili come rifiuto.

2. SCHEDE MONOGRAFICHE INDIVIDUAZIONE DEGLI IMPIANTI DI RECUPERO/SMALTIMENTO

Come descritto in premessa, è stata eseguita una ricerca preliminare degli impianti di trattamento e stoccaggio dei rifiuti autorizzati a ricevere rifiuti dell'elenco CER "Rifiuti delle operazioni di costruzione e demolizione (compreso il terreno proveniente da siti contaminati)". In particolare, la ricerca è stata inquadrata nell'ambito dei codici CER ritenuti maggiormente rappresentativi delle opere in progetto (cfr. seguente **Tabella 1**).

Tabella 1: codici CER rappresentativi delle opere in progetto

CER	Descrizione
010408	Scarti di ghiaia e pietrisco, diversi da quelli di cui alla voce 010407
010413	Rifiuti prodotti dalla lavorazione della pietra, diversi da quelli di cui alla voce 010407
101311	Rifiuti della produzione di materiali compositi a base di cemento, diversi da quelli di cui alle voci 101309 e 101310
170101	Cemento
170102	Mattoni
170103	Mattonelle e ceramiche
170107	Miscugli o scorie di cemento, mattoni, mattonelle e ceramiche, diverse da quelle di cui alla voce 170106
170302	Miscele bituminose diverse da quelle di cui alla voce 170301
170504	Terre e rocce diverse da quelle di cui alla voce 170503
170508	Pietrisco per massicciate ferroviarie, diverso da quello di cui alla voce 170507
170804	Rifiuti misti dell'attività di costruzione e demolizione, diversi da quelli di cui alle voci 170901, 170902, 170903

In **Tabella 2** sono elencati gli impianti di recupero/smaltimento individuati sul [catasto rifiuti dell'ISPRA](#) e di seguito si riportano le schede monografiche degli impianti stessi.

 STOGIT	PROGETTISTA 	COMMESSA NS/18024/R-M01	UNITA' 0193
	LOCALITA' CENTRALE DI STOCCAGGIO GAS – SERGNANO (CR)		0193-00-BJPC-12813
	PROGETTO / IMPIANTO PROGETTAZIONE DI NUOVI CLUSTERS		


Riferimento T.EN Italy Solutions: 082826C303-193-RT-6200-0001

Tabella 2 Elenco impianto di recupero/smaltimento rifiuti

ID	Ditta	Impianto	Comune	Codice CER
Sito 01	Gusmini Vincenzo	Impianti di recupero	Calvenzano (BG)	170504
Sito 02	B&B	Impianto di recupero/smaltimento	Torre pallavicina (BG)	170405,170101,170102,170103
Sito 03	R.G.F.	Impianti di recupero/smaltimento	Caravaggio (BG)	010408,010413,101311,170101,170102,170103,170107,170302,170504
Sito 04	Roncelli costruzioni S.r.l	Impianto di recupero/smaltimento	Brembate di Sopra (BG)	170101,170102,170103,170107,170302,170504
Sito 05	Effegi recupero S.r.l	Impianto di recupero/smaltimento TRS	Comun Nuovo (BG)	010408,101311,170101,17012170103,170107,170302,170504
Sito 06	SER.ECO. s.r.l	Impianto di recupero/smaltimento TRS	Calcinata (BG)	170504
Sito 07	Gervasi Mario S.r.l	Cava di recupero	Codogno (LO)	170504
Sito 08	Miglioli S.r.l	Impianto di recupero/smaltimento TRS	Cremona	170504,170904,170107,170101
Sito 09	Alberti	Impianto di recupero	Collebeato (CR)	170504

 STOGIT	PROGETTISTA 	COMMESSA NS/18024/R-M01	UNITA' 0193
	LOCALITA' CENTRALE DI STOCCAGGIO GAS – SERGNANO (CR)		0193-00-BJPC-12813
	PROGETTO / IMPIANTO PROGETTAZIONE DI NUOVI CLUSTERS		

Riferimento T.EN Italy Solutions: 082826C303-193-RT-6200-0001

GUSMINI VINCENZO		
Denominazione Discarica	Gusmini Vincenzo	
Coordinate geografiche	E	N
	547065.99 m E	5036343.87 m N
Comune	Calvenzano (BG)	
Indirizzo	Via Vailate 21 - 24040 Calvenzano Bergamo - Lombardia - Italia	
Quantità autorizzata	Non disponibile	-
Smaltimento CER	170504	
Ditta	Gusmini Vincenzo s.r.l Via Vailate 21, Cavenzano (BG) Tel: 0363 86135	
Foto Aerea		
		

	PROGETTISTA 	COMMESSA NS/18024/R-M01	UNITA' 0193
	LOCALITA' CENTRALE DI STOCCAGGIO GAS – SERGNANO (CR)	0193-00-BJPC-12813	
	PROGETTO / IMPIANTO PROGETTAZIONE DI NUOVI CLUSTERS		Rev. 1

Riferimento T.EN Italy Solutions: 082826C303-193-RT-6200-0001

B&B S.r.l.		
Denominazione Discarica	B&B S.r.l.	
Coordinate geografiche	E	N
	568624.82 m E	5032194.47 m N
Comune	Torre Pallavicina (BG)	
Indirizzo	Via Soncino, snc - 24050	
Quantità autorizzata Smaltimento CER	21.600 t/a	Autorizzazione n.2896
	170405, 170101, 170102, 170103	
Ditta	Sede Legale ed Operativa Via Soncino, SNC 24050 Torre Pallavicina (BG) Tel: +39 0363 996119 Fax: +39 0363 996102 Email: info@bebsrl.eu	

Foto Aerea



	PROGETTISTA 	COMMESSA NS/18024/R-M01	UNITA' 0193
	LOCALITA' CENTRALE DI STOCCAGGIO GAS – SERGNANO (CR)	0193-00-BJPC-12813	
	PROGETTO / IMPIANTO PROGETTAZIONE DI NUOVI CLUSTERS		Rev. 1

Riferimento T.EN Italy Solutions: 082826C303-193-RT-6200-0001

R.G.F. S.r.l Servizi Ambientali		
Denominazione Discarica	R.G.F. S.r.l Servizi Ambientali	
Coordinate geografiche	E	N
	550928.78 m E	5036744.09 m N
Comune	Caravaggio (BG)	
Indirizzo	Via Leonardo da Vinci, 161 - 24043, Caravaggio (BG)	
Quantità autorizzata Smaltimento CER	Non disponibile	-
	010408,010413,101311,170101,170102,170103,170107,170302,170504	
Ditta	R.G.F. S.r.l Servizi Ambientali via Leonardo da Vinci 161 24043, Caravaggio (BG) tel. 0363.52037 fax 0363.52499 info@rgfambiente.it	

Foto Aerea



	PROGETTISTA 	COMMESSA NS/18024/R-M01	UNITA' 0193
	LOCALITA' CENTRALE DI STOCCAGGIO GAS – SERGNANO (CR)	0193-00-BJPC-12813	
	PROGETTO / IMPIANTO PROGETTAZIONE DI NUOVI CLUSTERS		Rev. 1

Riferimento T.EN Italy Solutions: 082826C303-193-RT-6200-0001

RONCELLI COSTRUZIONI S.r.l	
Denominazione Discarica	Ecoriciclo Roncelli Costruzioni S.r.l.
Coordinate geografiche	E
	544355.39 m E
	N
	5062286.14 m N
Comune	Brembate di Sopra (BG)
Indirizzo	Via Marconi,36-24030 (Impianti)
Quantità autorizzata	98.000 t/a
Smaltimento CER	Autorizzazione n.556 170101,170102,170103,170107,170302,170504
Ditta	Ecoriciclo Roncelli Costruzioni S.r.l. Uffici: Via Lesina n.1/A-24030 Brembate di Sopra (BG) Mobile: +39 (348) 4064239 Tel: +39 (035) 614349 info@ecoriciclo.eu

Foto Aerea



	PROGETTISTA 	COMMESSA NS/18024/R-M01	UNITA' 0193
	LOCALITA' CENTRALE DI STOCCAGGIO GAS – SERGNANO (CR)	0193-00-BJPC-12813	
	PROGETTO / IMPIANTO PROGETTAZIONE DI NUOVI CLUSTERS		Rev. 1

Riferimento T.EN Italy Solutions: 082826C303-193-RT-6200-0001

EFFEGI RECUPERI S.R.L	
Denominazione Discarica	Effegi Recuperi S.r.l.
Coordinate geografiche	E
	550907.83 m E
	N
	5050329.89 m N
Comune	Comun nuovo (BG)
Indirizzo	Via dell'Industria, 250-24040
Quantità autorizzata Smaltimento CER	30.000 t/a
	Autorizzazione n. 3810
	010408 ,101311,170101,170102,170103,170107,170302,170504
Ditta	Effegi recuperi S.r.l. Tel. +39 035691633

Foto Aerea



 STOGIT	PROGETTISTA 	COMMESSA NS/18024/R-M01	UNITA' 0193
	LOCALITA' CENTRALE DI STOCCAGGIO GAS – SERGNANO (CR)		0193-00-BJPC-12813
	PROGETTO / IMPIANTO PROGETTAZIONE DI NUOVI CLUSTERS		

Riferimento T.EN Italy Solutions: 082826C303-193-RT-6200-0001

SER.ECO S.r.l.		
Denominazione Discarica	Ser.Eco. S.r.l.	
Coordinate geografiche	E	N
	563270.39 m E	5052139.43 m N
Comune	Calciate (BG)	
Indirizzo	Via Vezze 26/28-24050	
Quantità autorizzata	30.000 t/a	Autorizzazione n.2198
Smaltimento CER	170504	
Ditta	Ser.Eco. S.r.l. Via Vezze, 26/28, 24050 Calciate BG, Italia Tel: 39 035 442 9029	

Foto Aerea

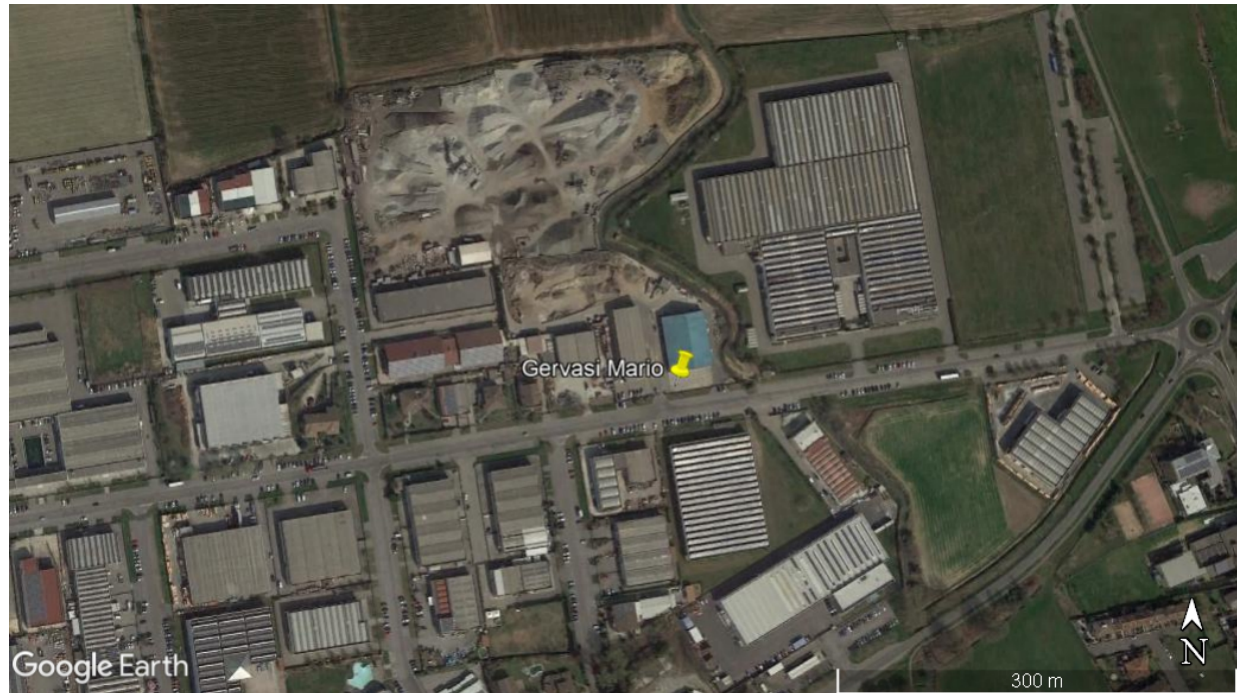


	PROGETTISTA 	COMMESSA NS/18024/R-M01	UNITA' 0193
	LOCALITA' CENTRALE DI STOCCAGGIO GAS – SERGNANO (CR)		0193-00-BJPC-12813
	PROGETTO / IMPIANTO PROGETTAZIONE DI NUOVI CLUSTERS		

Riferimento T.EN Italy Solutions: 082826C303-193-RT-6200-0001

GERVASI MARIO S.R.L	
Denominazione Discarica	Gervasi Mario
Coordinate geografiche	E
	553910.31 m E
	N
	5000668.31 m N
Comune	Codogno (LO)
Indirizzo	Via S. Pertini 58 – 26845 Codogno (LO)
Quantità autorizzata	Non disponibile
Smaltimento CER	170504
Ditta	Gervasi Mario S.r.l. Via S. Pertini 58 – 26845 Codogno (LO) Tel./Fax: 0377.437131 Email: info@gervasiscavi.it

Foto Aerea

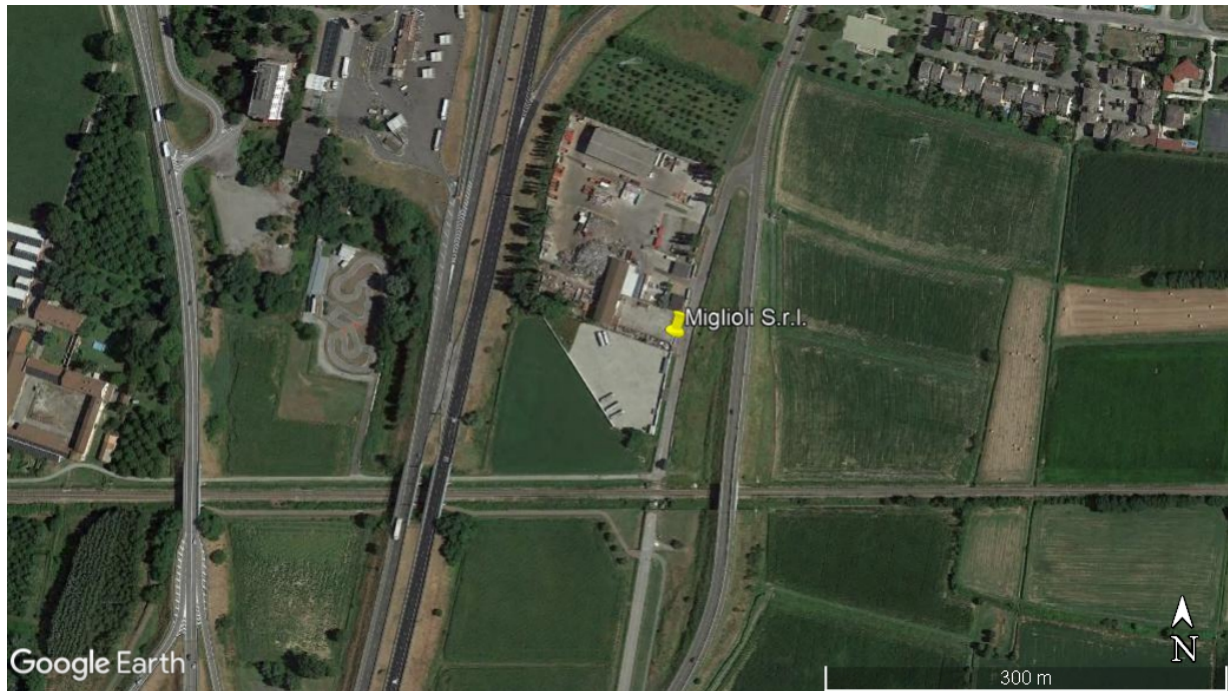


 STOGIT	PROGETTISTA 	COMMESSA NS/18024/R-M01	UNITA' 0193
	LOCALITA' CENTRALE DI STOCCAGGIO GAS – SERGNANO (CR)		0193-00-BJPC-12813
	PROGETTO / IMPIANTO PROGETTAZIONE DI NUOVI CLUSTERS		

Riferimento T.EN Italy Solutions: 082826C303-193-RT-6200-0001


MIGLIOLI S.R.L	
Denominazione Discarica	Miglioli
Coordinate geografiche	E
	584281.69 m E
	N
	4998824.71 m N
Comune	Cremona (CR)
Indirizzo	Via San Felice 21- 26100 Cremona
Quantità autorizzata	Non disponibile
Smaltimento CER	170504,170904, 170107, 170101
Ditta	Miglioli S.r.l. Telefono: 0372 430357 Fax: 0372 59762 Direzione: Miglioli Luigi Tel. 329 7745852 e-mail: luigi@migliolicremona.it Responsabile impianto: Dott.ssa Nadia Castelli Tel. 331 1910897 e-mail: castelli@migliolicremona.it

Foto Aerea



	PROGETTISTA 	COMMESSA NS/18024/R-M01	UNITA' 0193
	LOCALITA' CENTRALE DI STOCCAGGIO GAS – SERGNANO (CR)		0193-00-BJPC-12813
	PROGETTO / IMPIANTO PROGETTAZIONE DI NUOVI CLUSTERS		

Riferimento T.EN Italy Solutions: 082826C303-193-RT-6200-0001

ALBERTI F.LLI Snc	
Denominazione Discarica	Alberti F.lli Snc
Coordinate geografiche	E
	594566.74 m E
	N
	5047678.25 m N
Comune	Collebeato (BS)
Indirizzo	Via Mattei 11-25060 Collebeato (BS)
Quantità autorizzata	Non disponibile
Smaltimento CER	170504
Ditta	Alberti F.lli Snc Via Mattei 11 25060 Collebeato (BS) +39 0302511240 info@albertirottami.it
Foto Aerea	
	

 	PROGETTISTA 	COMMESSA NS/18024/R-M01	UNITA' 0193
	LOCALITA' CENTRALE DI STOCCAGGIO GAS – SERGNANO (CR)	0193-00-BJPC-12813	
	PROGETTO / IMPIANTO PROGETTAZIONE DI NUOVI CLUSTERS		Rev. 1

Riferimento T.EN Italy Solutions: 082826C303-193-RT-6200-0001

3. SCHEDE MONOGRAFICHE DEI SITI DI CONFERIMENTO MATERIALE (SOTTOPRODOTTO)

Secondo il “Piano di utilizzo preliminare delle terre e rocce da scavo” (rif. doc. 0193-00-BJPC-12813) i mc da collocare all'esterno del sito ai sensi dell'art. 9 del D.P.R 120/2017 sono circa 53.790 mc.

I siti di recupero e di estrazione inerti riportati nella seguente **Tabella 3** sono stati individuati consultando il [portale web della regione Lombardia](#), con particolare riferimento alla Provincia di Cremona.


Tabella 3 Elenco siti di conferimento delle TRS (sottoprodotto)

ID	Tipologia sito	Ditta	Comune	Tipologia Materiale
1	Conferimento delle TRS inquadrato come sottoprodotto (e approvvigionamento materiali)	Cava Isolotto Erfini Teresa S.r.l	Crema (CR)	Sabbia e ghiaia
2	Conferimento delle TRS inquadrato come sottoprodotto	Cava Rossini	Gombito (CR)	Sabbia e ghiaia

Si riportano di seguito le schede monografiche dei siti sopra elencati.

	PROGETTISTA 	COMMESSA NS/18024/R-M01	UNITA' 0193
	LOCALITA' CENTRALE DI STOCCAGGIO GAS – SERGNANO (CR)		0193-00-BJPC-12813
	PROGETTO / IMPIANTO PROGETTAZIONE DI NUOVI CLUSTERS		

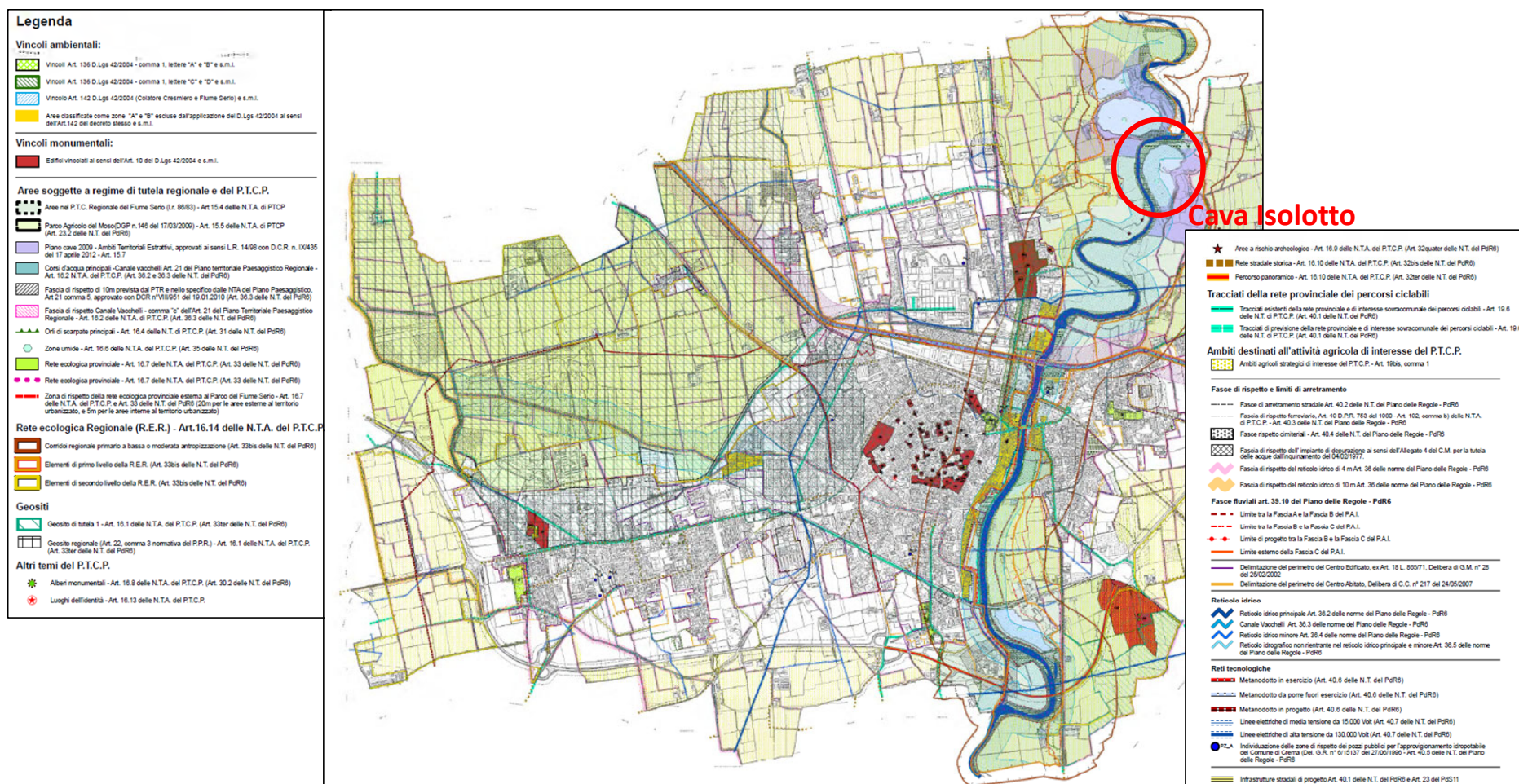
Riferimento T.EN Italy Solutions: 082826C303-193-RT-6200-0001

R1033/g/CR		
Denominazione Cava	Cava Isolotto Erfini Teresa S.r.l	
Coordinate geografiche	E	N
	555948.11 m E	5025672.57 m N
Comune	Crema (CR)	
Indirizzo	26013 Crema CR, Italia	
Ditta	Cava Isolotto Erfine Teresa Srl 26013 Crema CR, Italia Tel: +39 0373257991 Mobile:3355688913 info@gruppoandreini.eu	
Foto Aerea		
		

 STOGIT	PROGETTISTA 	COMMESSA NS/18024/R-M01	UNITA' 0193
	LOCALITA' CENTRALE DI STOCCAGGIO GAS – SERGNANO (CR)	0193-00-BJPC-12813	
	PROGETTO / IMPIANTO PROGETTAZIONE DI NUOVI CLUSTERS		Rev. 1

Riferimento T.EN Italy Solutions: 082826C303-193-RT-6200-0001

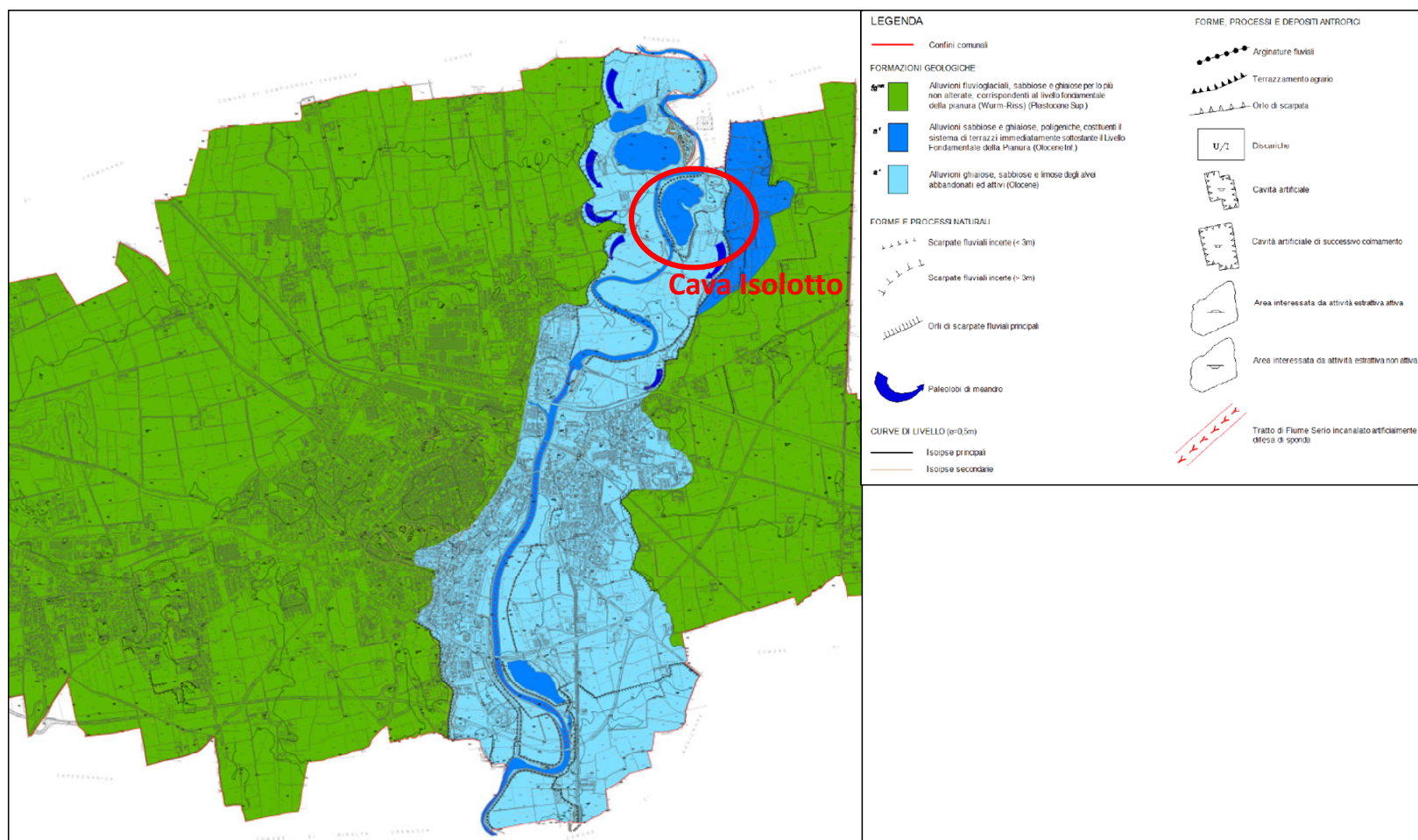
Tavola dei Vincoli (1:7.000)



	PROGETTISTA 	COMMESSA NS/18024/R-M01	UNITA' 0193
	LOCALITA' CENTRALE DI STOCCAGGIO GAS – SERGNANO (CR)	0193-00-BJPC-12813	
	PROGETTO / IMPIANTO PROGETTAZIONE DI NUOVI CLUSTERS		Rev. 1

Riferimento T.EN Italy Solutions: 082826C303-193-RT-6200-0001

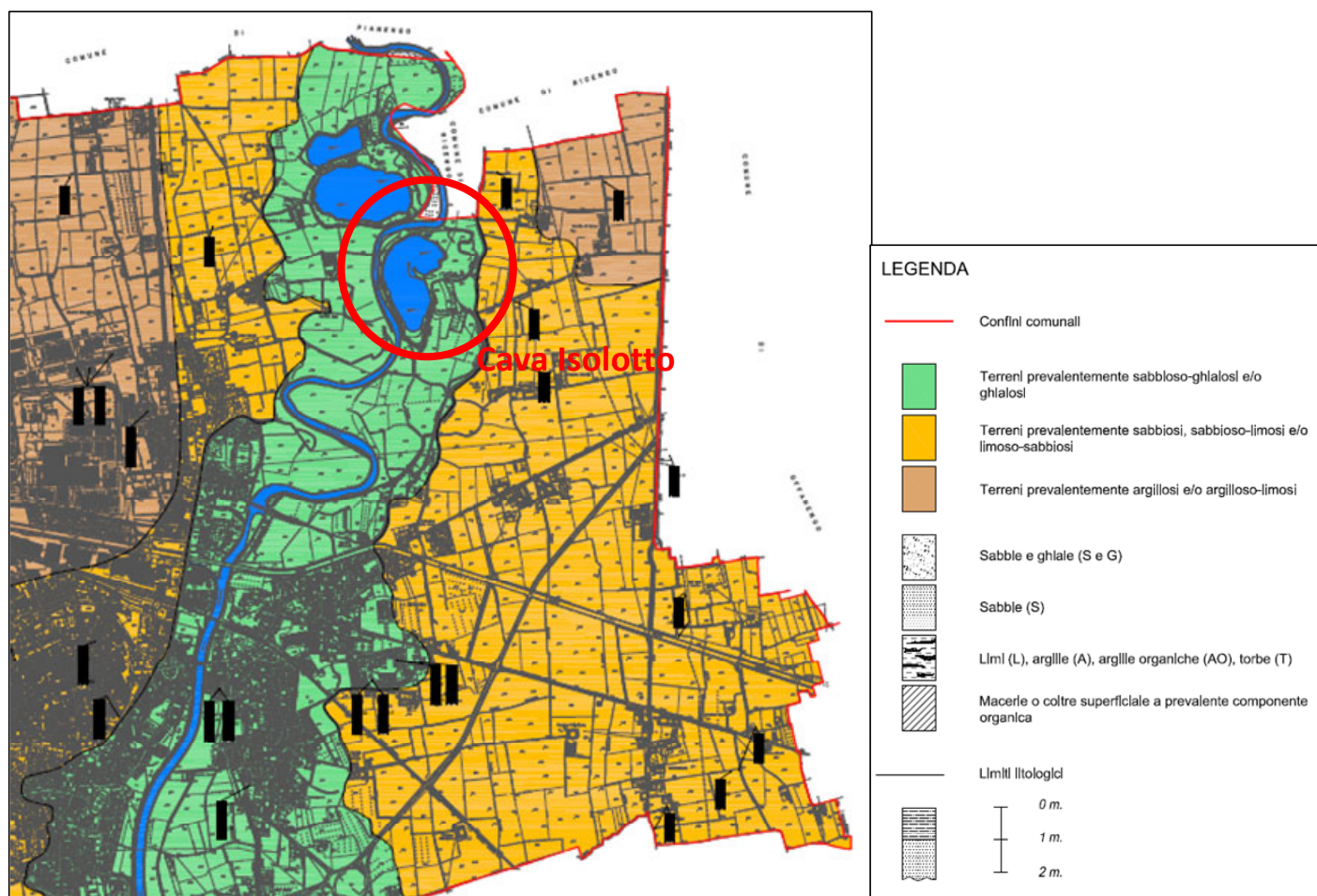
Carta geologica e geomorfologica (Scala 1:7.000)



 STOGIT	PROGETTISTA 	COMMESSA NS/18024/R-M01	UNITA' 0193
	LOCALITA' CENTRALE DI STOCCAGGIO GAS – SERGNANO (CR)	0193-00-BJPC-12813	
	PROGETTO / IMPIANTO PROGETTAZIONE DI NUOVI CLUSTERS		Rev. 1

Riferimento T.EN Italy Solutions: 082826C303-193-RT-6200-0001

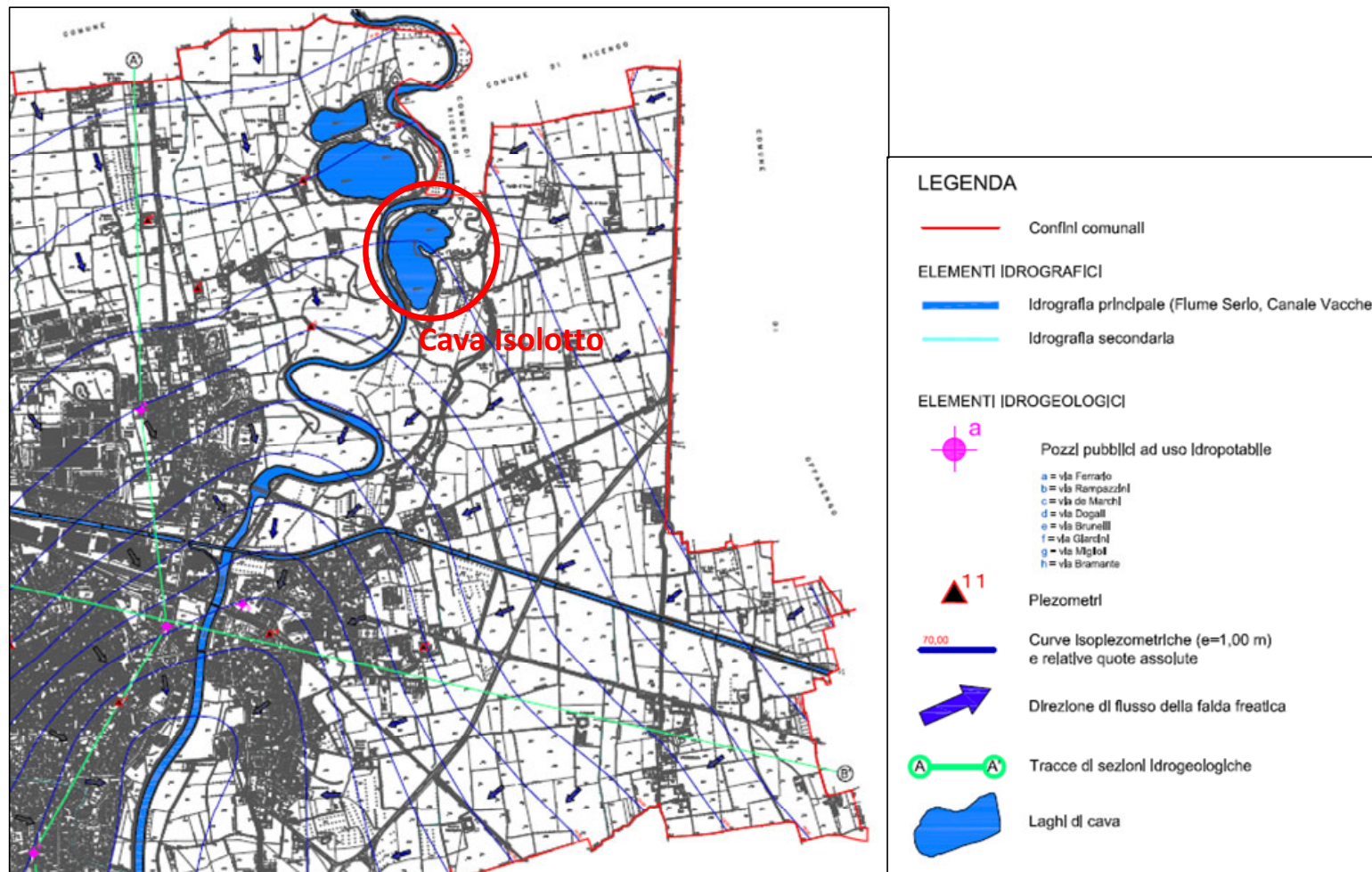
Carta della Litologia di Superficie (Scala 1:5.000)



 STOGIT	PROGETTISTA 	COMMESSA NS/18024/R-M01	UNITA' 0193
	LOCALITA' CENTRALE DI STOCCAGGIO GAS – SERGNANO (CR)	0193-00-BJPC-12813	
	PROGETTO / IMPIANTO PROGETTAZIONE DI NUOVI CLUSTERS		Rev. 1

Riferimento T.EN Italy Solutions: 082826C303-193-RT-6200-0001

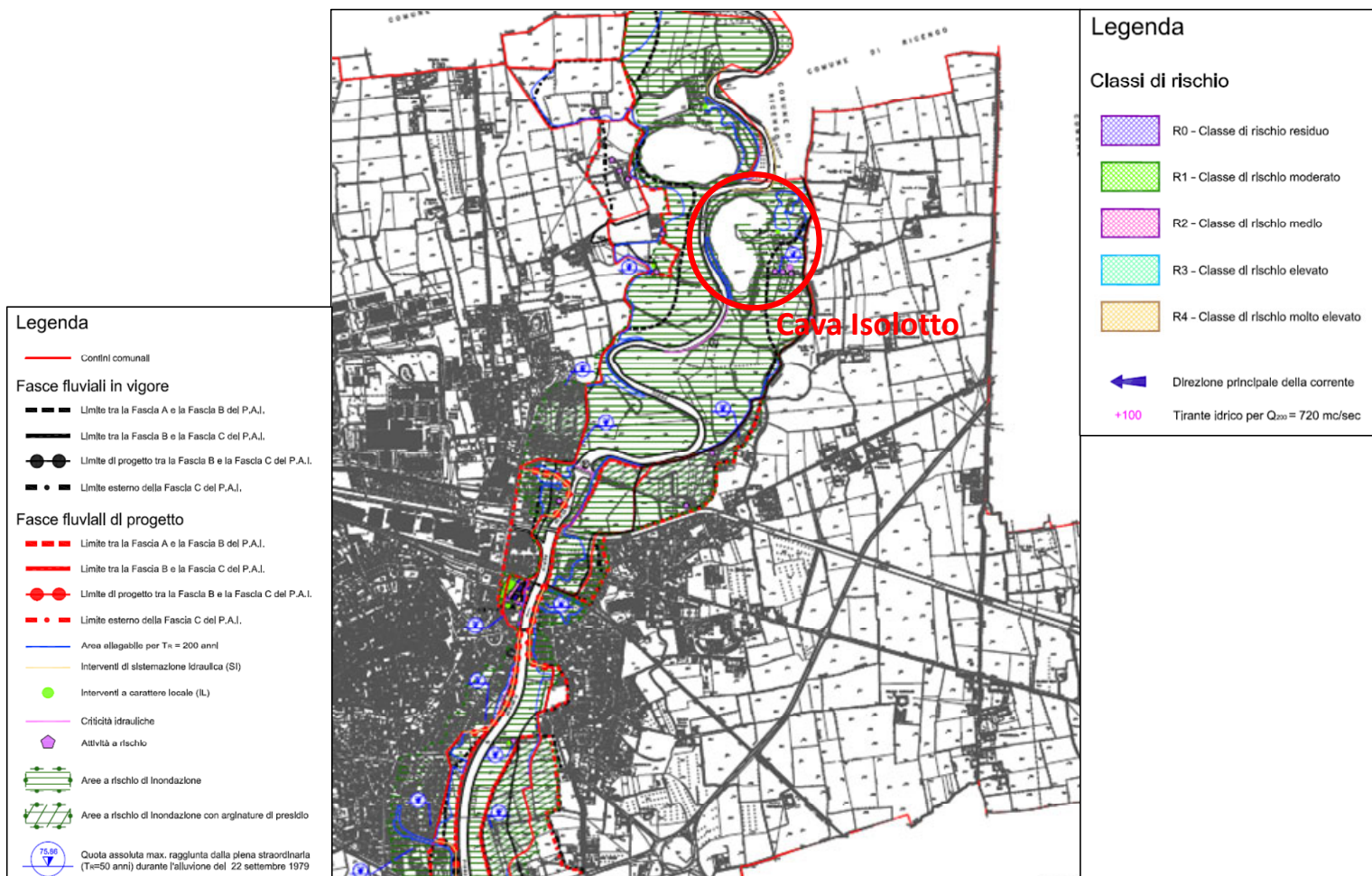
Carta Idrogeologica ed Elementi Idrogeografici (Scala 1:5.000)



 STOGIT	PROGETTISTA 	COMMESSA NS/18024/R-M01	UNITA' 0193
	LOCALITA' CENTRALE DI STOCCAGGIO GAS – SERGNANO (CR)	0193-00-BJPC-12813	
	PROGETTO / IMPIANTO PROGETTAZIONE DI NUOVI CLUSTERS		Rev. 1

Riferimento T.EN Italy Solutions: 082826C303-193-RT-6200-0001

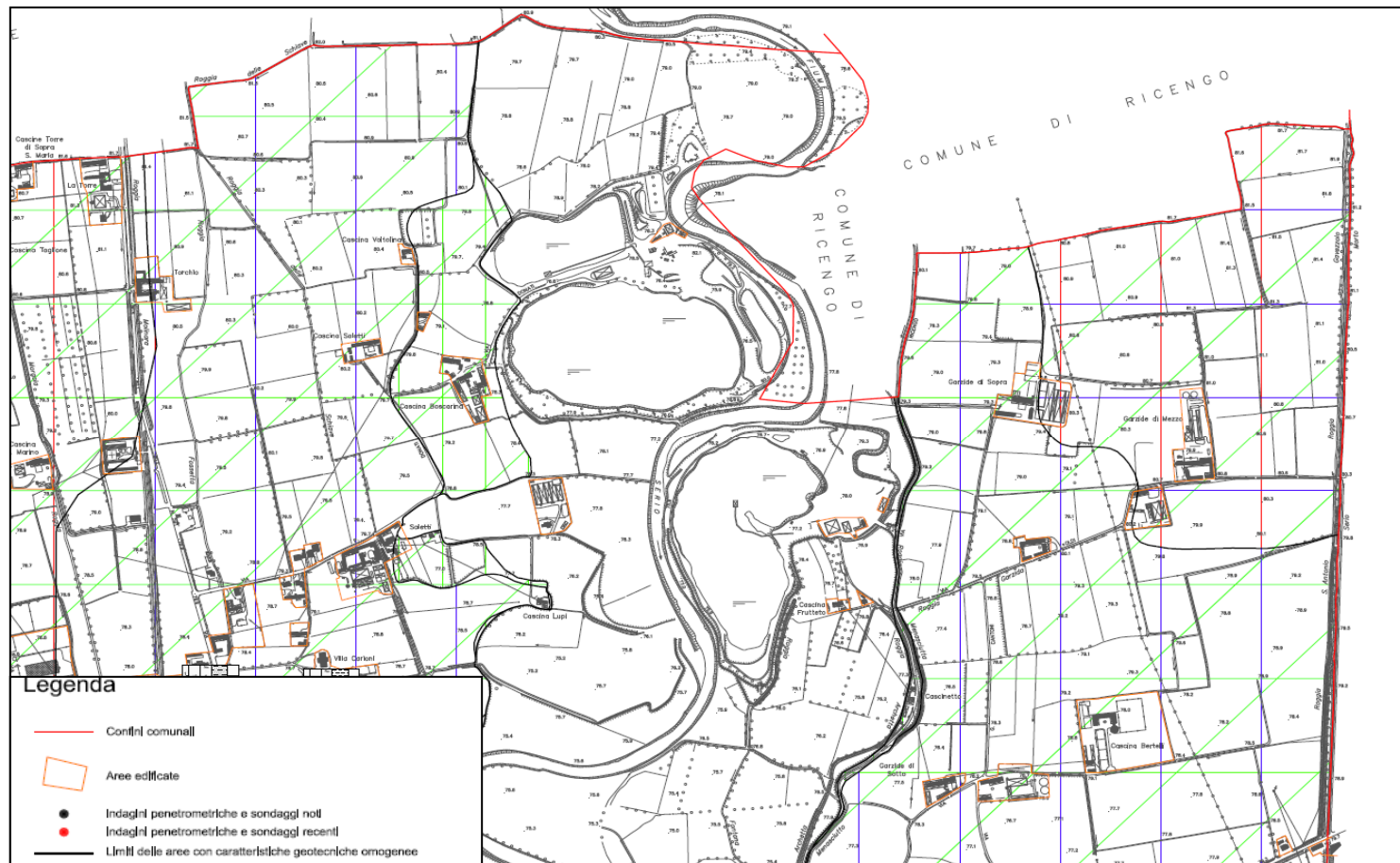
Carta del Rischio Idrogeologico (Scala 1:5.000)



 STOGIT	PROGETTISTA 	COMMESSA NS/18024/R-M01	UNITA' 0193
	LOCALITA' CENTRALE DI STOCCAGGIO GAS – SERGNANO (CR)	0193-00-BJPC-12813	
	PROGETTO / IMPIANTO PROGETTAZIONE DI NUOVI CLUSTERS		Rev. 1

Riferimento T.EN Italy Solutions: 082826C303-193-RT-6200-0001

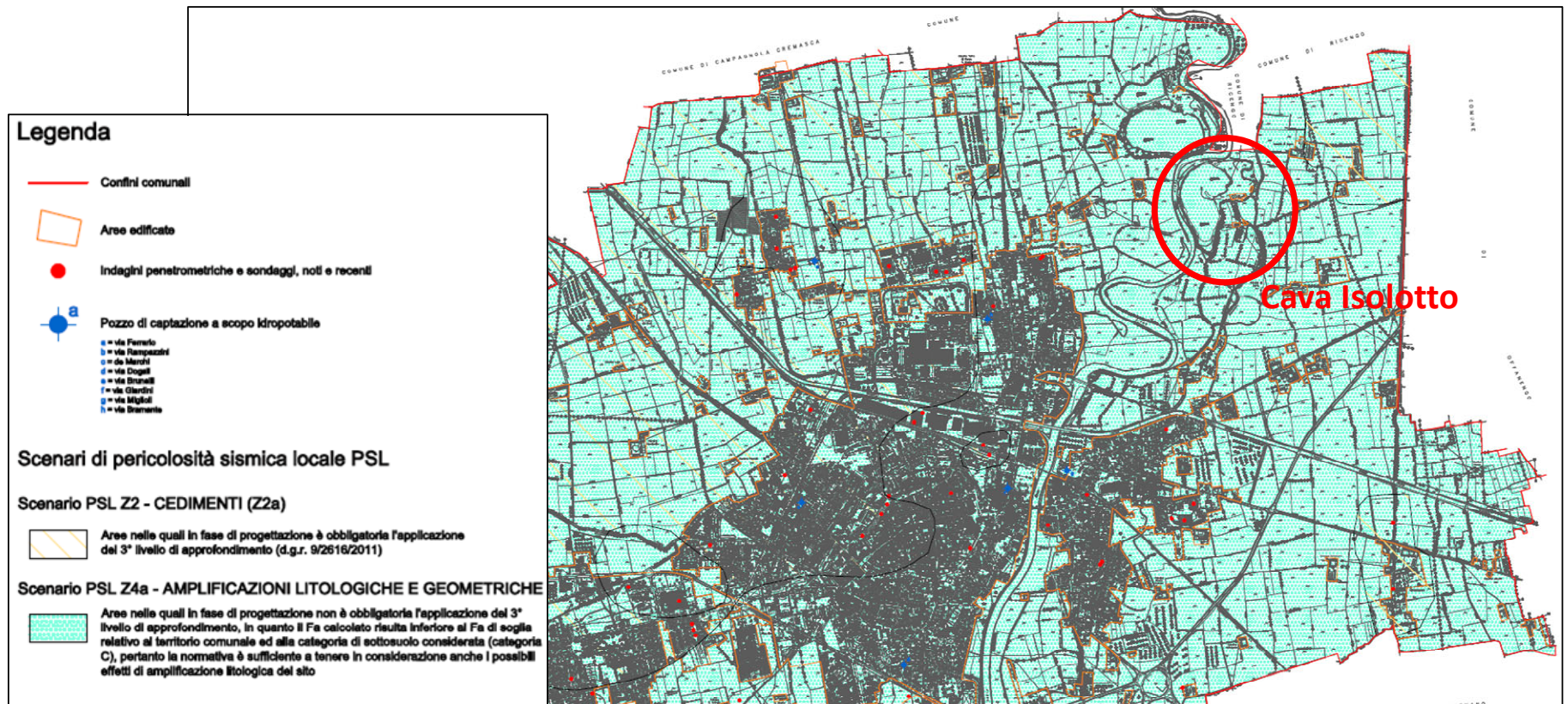
Carta Geologico-Tecnica



 STOGIT	PROGETTISTA 	COMMESSA NS/18024/R-M01	UNITA' 0193
	LOCALITA' CENTRALE DI STOCCAGGIO GAS – SERGNANO (CR)	0193-00-BJPC-12813	
	PROGETTO / IMPIANTO PROGETTAZIONE DI NUOVI CLUSTERS		Rev. 1

Riferimento T.EN Italy Solutions: 082826C303-193-RT-6200-0001

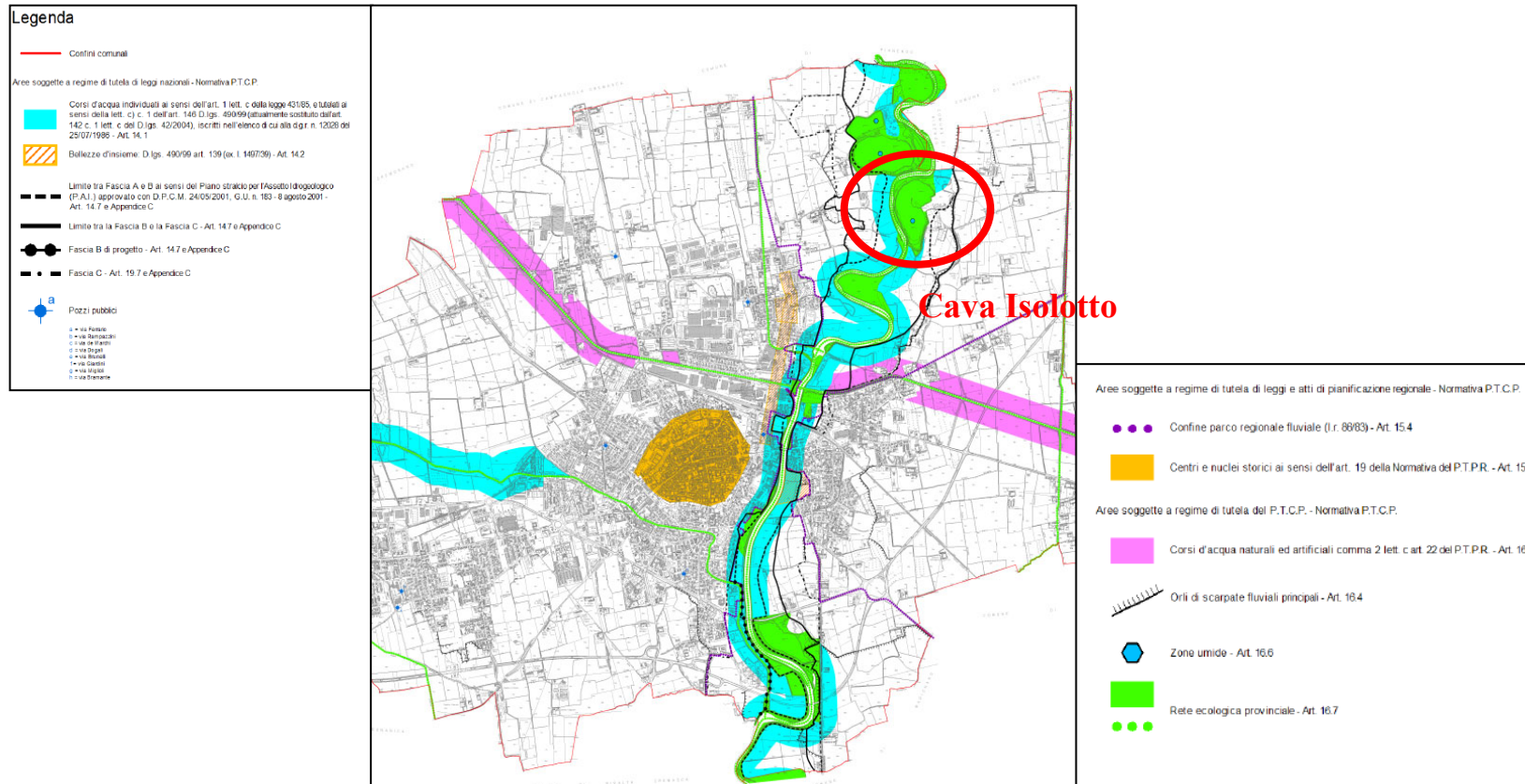
Carta della Pericolosità Sismica Locale Livello 2 (Scala 1:7.000)



 STOGIT	PROGETTISTA 	COMMESSA NS/18024/R-M01	UNITA' 0193
	LOCALITA' CENTRALE DI STOCCAGGIO GAS – SERGNANO (CR)	0193-00-BJPC-12813	
	PROGETTO / IMPIANTO PROGETTAZIONE DI NUOVI CLUSTERS		Rev. 1

Riferimento T.EN Italy Solutions: 082826C303-193-RT-6200-0001

Carta dei Vincoli (Scala 1:7.000)



 STOGIT	PROGETTISTA  T.EN TECHNIP ENERGIES	COMMESSA NS/18024/R-M01	UNITA' 0193
	LOCALITA' CENTRALE DI STOCCAGGIO GAS – SERGNANO (CR)	0193-00-BJPC-12813	
	PROGETTO / IMPIANTO PROGETTAZIONE DI NUOVI CLUSTERS		Rev. 1

Riferimento T.EN Italy Solutions: 082826C303-193-RT-6200-0001

R1039/g/CR		
Denominazione Cava	Cava Rossini	
Coordinate geografiche	E	N
	556017.89 m E	5011216.79 m N
Comune	Gombito (CR)	
Indirizzo	Strada Provinciale Adda, 29-Località Vinzasca	
Ditta	Rossini S.r.l. Strada Provinciale Adda,29 Tel: +39 0374351275 (Cava) rossinicava@rossinicavecalcestruzzi.it	

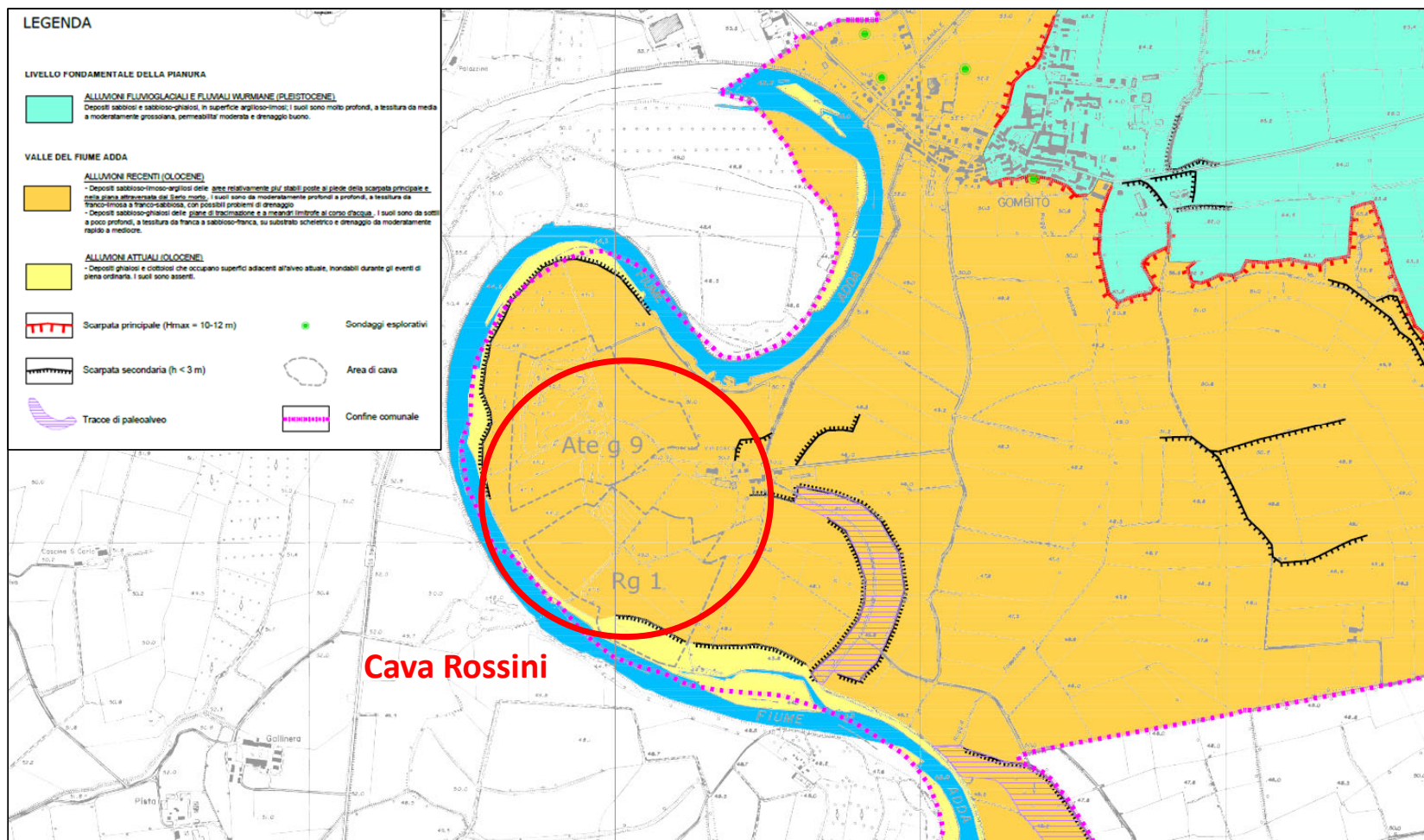
Foto Aerea



 STOGIT	PROGETTISTA 	COMMESSA NS/18024/R-M01	UNITA' 0193
	LOCALITA' CENTRALE DI STOCCAGGIO GAS – SERGNANO (CR)	0193-00-BJPC-12813	
	PROGETTO / IMPIANTO PROGETTAZIONE DI NUOVI CLUSTERS		Rev. 1

Riferimento T.EN Italy Solutions: 082826C303-193-RT-6200-0001

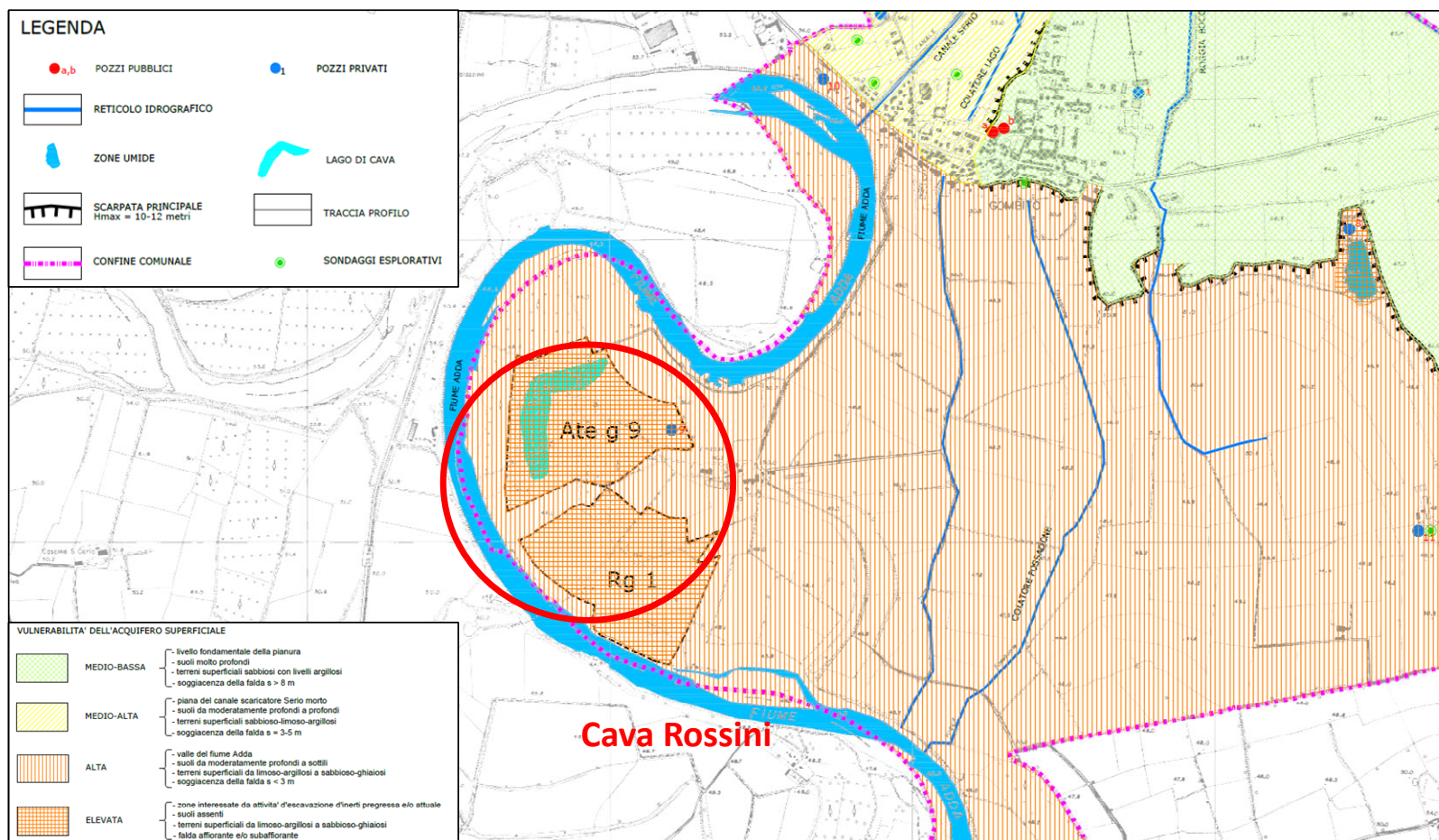
Carta Geomorfologica con Elementi Pedologici



 STOGIT	PROGETTISTA 	COMMESSA NS/18024/R-M01	UNITA' 0193
	LOCALITA' CENTRALE DI STOCCAGGIO GAS – SERGNANO (CR)	0193-00-BJPC-12813	
	PROGETTO / IMPIANTO PROGETTAZIONE DI NUOVI CLUSTERS		Rev. 1

Riferimento T.EN Italy Solutions: 082826C303-193-RT-6200-0001

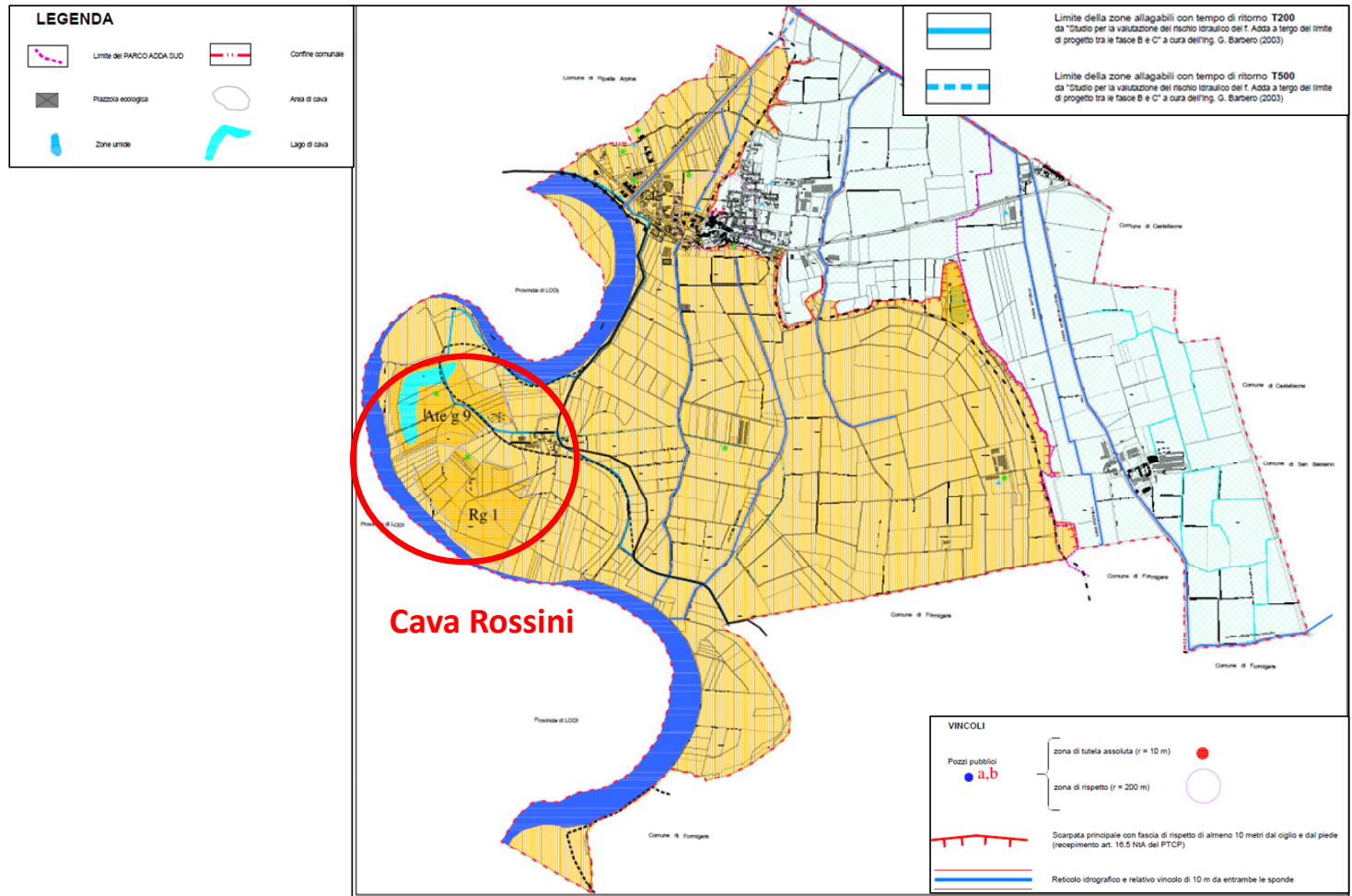
Carta Idrogeologica ed Idrografica



 STOGIT	PROGETTISTA 	COMMESSA NS/18024/R-M01	UNITA' 0193
	LOCALITA' CENTRALE DI STOCCAGGIO GAS – SERGNANO (CR)	0193-00-BJPC-12813	
	PROGETTO / IMPIANTO PROGETTAZIONE DI NUOVI CLUSTERS		Rev. 1

Riferimento T.EN Italy Solutions: 082826C303-193-RT-6200-0001

Carta dei Sintensi e dei Vincoli (Scala 1:5.000)



	PROGETTISTA 	COMMESSA NS/18024/R-M01	UNITA' 0193
	LOCALITA' CENTRALE DI STOCCAGGIO GAS – SERGNANO (CR)	0193-00-BJPC-12813	
	PROGETTO / IMPIANTO PROGETTAZIONE DI NUOVI CLUSTERS		Rev. 1

Riferimento T.EN Italy Solutions: 082826C303-193-RT-6200-0001

Carta della Pericolosità Sismica Locale Scala (1:5.000)

