

REGIONE SARDEGNA

Provincia del Nord-Est Sardegna

COMUNE DI BUDDUSO'



2	EMISSIONE PER INTEGRAZIONI MIC	30/06/23	SANDOVALLI G. ABRAMO C.	BELFIORE G.	LOMBARDO A.
1	EMISSIONE PER ENTI ESTERNI	13/10/21	ANTEX	FURNO C.	NASTASI A.
0	EMISSIONE PER COMMENTI	08/10/21	ANTEX	FURNO C.	NASTASI A.
REV:	DESCRIZIONE	DATA	REDATTO	CONTROL.	APPROV.

Committente:

Hergo Renewables S.p.A.

Via Privata Maria Teresa, 8 – 20123 Milano (MI)
P.IVA: 10416260965; R.E.A. n.2529663



Società di Progettazione:



Via Jonica, 16 – Loc. Belvedere – 96100 Siracusa (SR) Tel. 0931.1663409
web: www.antexgroup.it e-mail: info@antexgroup.it

Ingegneria & Innovazione

Progetto:

PARCO EOLICO DI "BUDDUSO"

Progettista/Resp. Tecnico:

Dott. Ing. Cesare Furno
Ordine degli Ingegneri
della Provincia di Catania
n° 6130 sez. A

Tavola:

**ANALISI DI INTERVISIBILITA' – FOTOSIMULAZIONI AEROGENERATORE
E SSEU**

Scala:

NA

Nome DIS./FILE:

C20025S05-VA-EA-5.3-02

Allegato:

1/1

F.to:

A4/A3

Livello:

DEFINITIVO

Il presente documento è di proprietà della ANTEX GROUP srl.
E' vietata la comunicazione a terzi o la riproduzione senza il preventivo permesso scritto della suddetta.
La società tutela i propri diritti a rigore di Legge.



Turbina B01

Punto di osservazione: P-B01 (COORDINATE GEOGRAFICHE 521453.63 m E – 4487638.68 m N)

DESCRIZIONE

Il punto di scatto P-B01 si trova su strada locale esistente, in prossimità dell'ingresso dell'aerogeneratore B01, dal quale si vedono le piazzole temporanee, definitive e la nuova viabilità che verrà realizzata in fase di cantiere.

INQUADRAMENTO TURBINA B01



FOTO – STATO DI FATTO



FOTO – FASE DI CANTIERE



FOTO POST OPERAM



Turbina B02

Punto di osservazione: P-B02 (COORDINATE GEOGRAFICHE 521785.00 m E – 4488338.00 m N)

DESCRIZIONE

Il punto di scatto P-B02 si trova su strada locale esistente, in prossimità dell'ingresso dell'aerogeneratore B02, dal quale si vedono le piazzole temporanee, definitive e la nuova viabilità che verrà realizzata in fase di cantiere.

INQUADRAMENTO TURBINA B02



FOTO – STATO DI FATTO



FOTO – FASE DI CANTIERE



FOTO POST OPERAM



Turbina B03a

Punto di osservazione: P-B03a (COORDINATE GEOGRAFICHE 520994.15 m E – 4489953.69 m N)

DESCRIZIONE

Il punto di scatto P-B03a si trova su strada locale esistente, in prossimità dell'ingresso dell'aerogeneratore B03a, dal quale si vedono le piazzole temporanee, definitive e la nuova viabilità che verrà realizzata in fase di cantiere.

INQUADRAMENTO TURBINA B03a

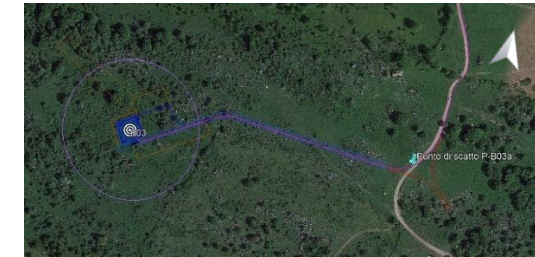


FOTO – STATO DI FATTO



FOTO – FASE DI CANTIERE



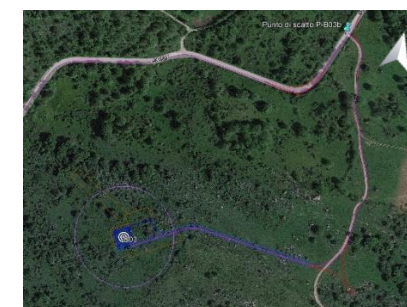
FOTO POST OPERAM



Turbina B03b

Punto di osservazione: P-B03b (COORDINATE GEOGRAFICHE 520921.49 m E – 4490308.35 m N)

INQUADRAMENTO TURBINA B03b



DESCRIZIONE

Il punto di scatto P-B03b si trova sulla Strada Provinciale 107, in prossimità dell'ingresso della strada locale esistente che collega l'ingresso dell'aerogeneratore B03b, dal quale si vedono le piazzole temporanee, definitive e la nuova viabilità che verrà realizzata in fase di cantiere.

FOTO – STATO DI FATTO



FOTO – FASE DI CANTIERE



FOTO POST OPERAM



Turbina B04

Punto di osservazione: P-B04 (COORDINATE GEOGRAFICHE 520338.94 m E – 4489848.16 m N)

DESCRIZIONE

Il punto di scatto P-B04 si trova sulla Strada Provinciale 107, in prossimità dell'ingresso dell'aerogeneratore B04, dal quale si vedono le piazzole temporanee, definitive e la nuova viabilità che verrà realizzata in fase di cantiere.

INQUADRAMENTO TURBINA B04



FOTO – STATO DI FATTO

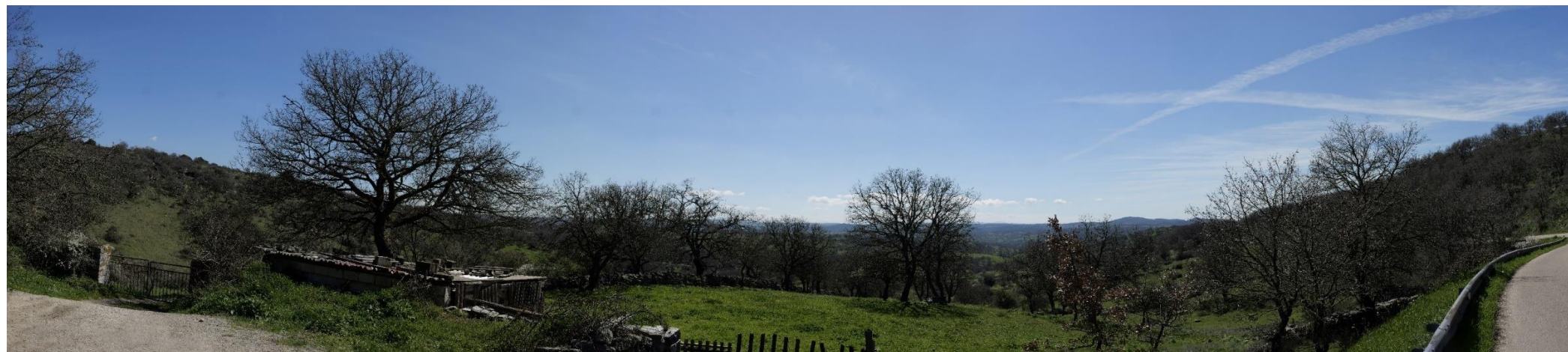


FOTO – FASE DI CANTIERE



FOTO POST OPERAM



Turbina B05

Punto di osservazione: P-B05 (COORDINATE GEOGRAFICHE 519480.24 m E – 4489202.99 m N)

DESCRIZIONE

Il punto di scatto P-B05 si trova sulla Strada Provinciale 107, in prossimità dell'ingresso dell'aerogeneratore B05, dal quale si vedono le piazzole temporanee, definitive e la nuova viabilità che verrà realizzata in fase di cantiere.

INQUADRAMENTO TURBINA B05

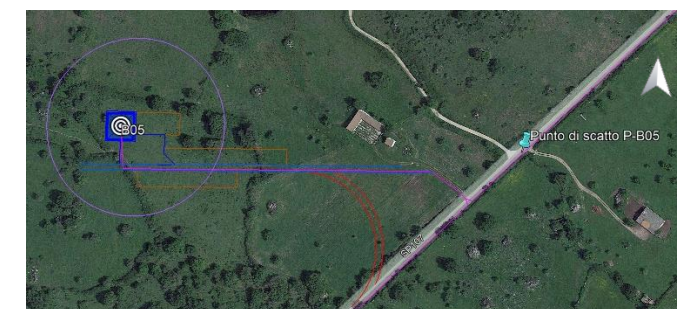


FOTO – STATO DI FATTO



FOTO – FASE DI CANTIERE



FOTO POST OPERAM



Turbina B06

Punto di osservazione: P-B06 (COORDINATE GEOGRAFICHE 519080.91 m E – 4488749.97 m N)

DESCRIZIONE

Il punto di scatto P-B06 si trova sulla Strada Provinciale 107, in prossimità dell'ingresso dell'aerogeneratore B06, dal quale si vedono le piazzole temporanee, definitive e la nuova viabilità che verrà realizzata in fase di cantiere.

INQUADRAMENTO TURBINA B06

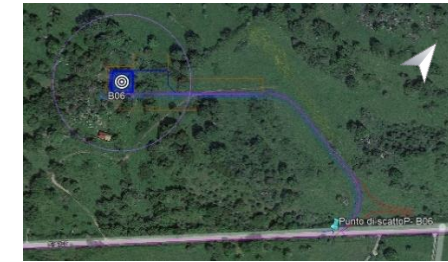


FOTO – STATO DI FATTO



FOTO – FASE DI CANTIERE



FOTO POST OPERAM



Turbina B07

Punto di osservazione: P-B07 (COORDINATE GEOGRAFICHE 518511.54 m E – 4487754.04 m N)

DESCRIZIONE

Il punto di scatto P-B07 si trova sulla Strada Provinciale 107, in prossimità dell'ingresso dell'aerogeneratore B07, dal quale si vedono le piazzole temporanee, definitive e la nuova viabilità che verrà realizzata in fase di cantiere.

INQUADRAMENTO TURBINA B07



FOTO – STATO DI FATTO



FOTO – FASE DI CANTIERE



FOTO POST OPERAM



SSEU

Punto di osservazione: P-SSEU (COORDINATE GEOGRAFICHE 524610.89 m E – 4490948.36 m N)

DESCRIZIONE

Il punto di scatto P-SSEU, si trova sulla Strada Statale 389, dal quale non è visibile la nuova viabilità di accesso alla SSEU e quest'ultima. Non è stato possibile effettuare una foto da un punto di scatto più vicino in quanto inaccessibile, come si può notare dalla foto di seguito.

INQUADRAMENTO SSEU



FOTO – STATO DI FATTO



FOTO POST OPERAM

